

# 新型コロナウイルス感染症情報

感染リスクを下げるため、基本の感染予防の徹底と、家庭や職場、車の中などでの対策をお願いします！

ご利用  
ください！

## ■生活でお困りの方

各種支援策の  
ワンストップ相談窓口  
TEL 077-525-5670  
土日・祝日・年末年始を除く  
9時～17時



## ■差別や誹謗中傷などの 人権侵害を受けた方

新型コロナ人権相談  
ほっとライン  
TEL/FAX 077-523-7700  
月・火・水・金 ※祝日・年末  
年始などを除く  
10時～12時、  
13時～16時



## 感染拡大防止システム「もしサポ滋賀」

施設などに掲示された二次元コードをLINEアプリで読み取り登録することで、施設で感染が発生し、濃厚接触の可能性がある場合などに、お知らせします。



「滋賀県-新型コロナ対策パーソナルサポート」アカウントを友だち登録することで利用できます。

●LINE ID @shiga.coopera ●URL <https://lin.ee/9YlwwHu>



## 発熱などの症状がある場合の相談・受診

発熱、のどの痛みなど、風邪のような症状がある場合は、新型コロナウイルス感染症への感染が考えられます。感染拡大を防ぐため、受診にあたっては以下1～3の点にご注意をお願いします。

1. まずは、かかりつけ医やお近くの診療所・クリニックに電話などでご相談ください。
2. 診療所が指定する方法で受診してください。
3. 受診時にはせっけんを使った手洗いをすませて、マスクを着用してください。

## 相談・受診先に迷う場合は 受診・相談センターへ

受診に関する相談をお受けします。  
必要に応じて、医療機関を案内します。



|      | 大津市にお住まいの方   | 大津市以外にお住まいの方   |
|------|--|--|
| 受付時間 | 毎日24時間   | 毎日24時間   |
| 電話   | 077-526-5411   | 077-528-3621   |
| FAX  | 077-525-6161   | 077-528-4865   |
| メール  | <a href="mailto:hoken@city.otsu.lg.jp">hoken@city.otsu.lg.jp</a> | <a href="mailto:coronasoudan@shigaken.net">coronasoudan@shigaken.net</a> |

## 眠れない、生きていくのがつらい、しんどいという方

全国的に自殺者数が増加傾向にあり、滋賀県内においても、8～11月までの女性の自殺者数が昨年比約2倍と大きく増加しています。新型コロナウイルス感染症の拡大により、生活への不安やストレスなどを感じておられる方も多いため、まずは、一人で抱え込まず、ご相談ください。

### 自殺予防相談電話

TEL 077-566-4326 年末年始を除く 9時～21時

### 滋賀いのちの電話

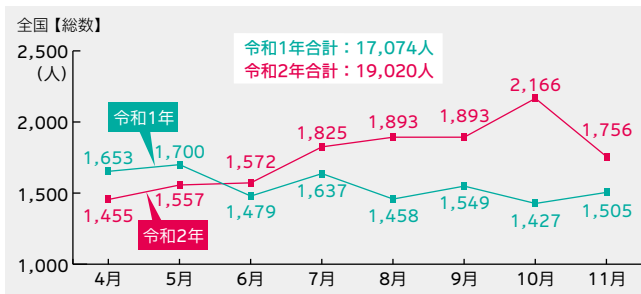
TEL 077-553-7387 金～日 10時～22時

精神保健福祉  
センターHP

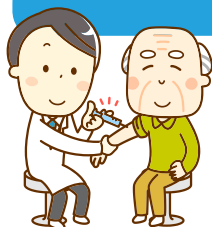


### ●自殺者数

【厚生労働省「地域における自殺の基礎資料(暫定値)令和2年12月23日更新】



## ワクチン接種に関する情報



新型コロナウイルス感染症のまん延防止を図るため、順次ワクチン接種が始まります。

接種は、厚生労働大臣の指示のもと、都道府県の協力により、市町村におい

て実施されることとなります。

詳しい情報については、随時、情報を掲載・更新していきますので、県ホームページをご覧ください。

<https://www.pref.shiga.lg.jp/ippan/kenkouiryouhukushi/yakuzi/316596.html>



最新情報はこちらからご確認ください



県公式  
ウェブサイト



支援制度  
相談窓口一覧



知事からの  
動画メッセージ



県公式  
LINE



県公式  
twitter



県公式  
Facebook

※本誌については2月1日時点の情報に基づき作成しています。最新の情報については県ホームページ等をご確認ください。