

2. 人口動態

(1)人口動態総覧（実数・率・市町別）

（平成27年）

区 分	出 生		死 亡		乳児死亡		新生児死亡		死 産						周産期死亡				婚 姻		離 婚		合計 出生 特殊 率		
									総 数		自然死産		人工死産		総 数		妊 娠 満 22週以後 の 死 産		早 期 新生児 死亡						
	数	率	数	率	数	率	数	率	数	率	数	率	数	率	数	率	数	率	数	率	数	率		数	率
全 国	1,005,677	8.0	1,290,444	10.3	1,916	1.9	902	0.9	22,617	22.0	10,862	10.6	11,755	11.4	3,728	3.7	3,063	3.0	665	0.7	635,156	5.1	226,215	1.8	1.45
滋 賀 県	12,622	9.1	12,507	9.0	23	1.8	10	0.8	253	19.7	129	10.0	124	9.6	57	4.5	50	3.9	7	0.6	6,855	4.9	2,321	1.7	1.61
管 内	2,030	9.0	2,226	9.8	5	2.5	4	2.0	37	17.9	16	7.7	21	10.2	8	3.4	6	2.9	2	0.5	1,153	5.0	361	1.6	1.63
近江八幡市	791	9.9	745	9.3	2	2.5	2	2.5	10	12.5	4	5.0	6	7.5	2	2.5	2	2.5	-	-	427	5.3	122	1.5	1.67
東近江市	980	8.8	1,100	9.9	2	2.0	2	2.0	17	17.1	8	8.0	9	9.0	4	4.1	2	2.0	2	2.0	573	5.1	190	1.7	1.63
日 野 町	167	7.7	256	11.9	-	-	-	-	6	34.7	3	17.3	3	17.3	2	11.8	2	11.8	-	-	105	4.9	37	1.7	1.51
竜 王 町	92	7.5	115	9.3	1	10.9	-	-	4	41.7	1	10.4	3	31.3	-	-	-	-	-	-	48	3.9	12	1.0	1.58

[平成27年10月1日現在の推計人口を使用]

※ (出生・死亡・婚姻・離婚)率 = 件数 / 人口 × 1,000

※ 死産率 = 死産(自然+人工)数 / (出生数+死産数) × 1,000

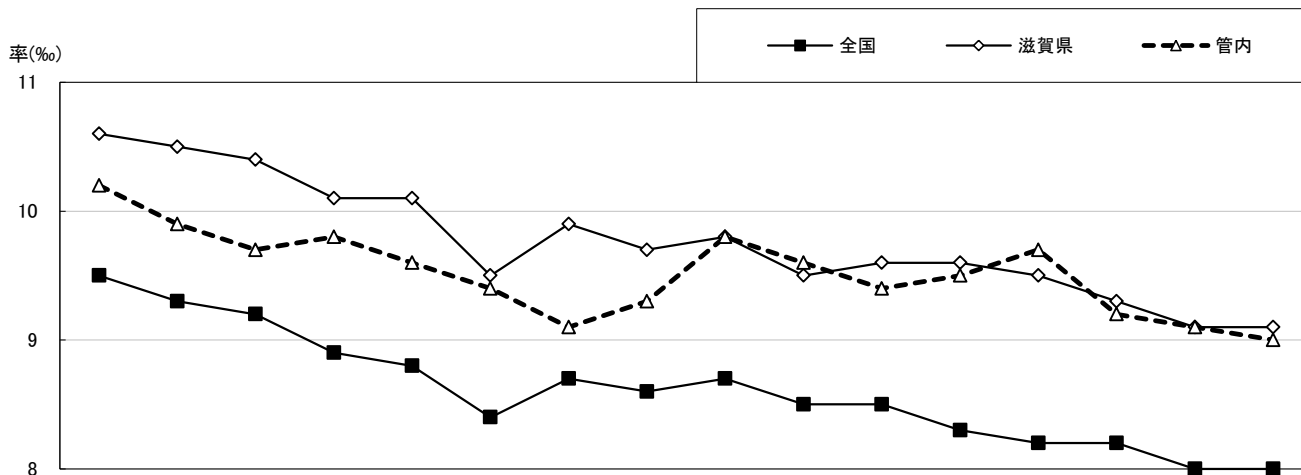
※ 乳児死亡・新生児死亡・早期新生児死亡率 = 件数 / 出生数 × 1,000

※ 周産期死亡率 = $\frac{(\text{妊娠満22週以降の死産数} + \text{早期新生児死亡数})}{\text{出生数} + \text{妊娠満22週以降の死産数}} \times 1,000$

(2) 人口動態の年次推移

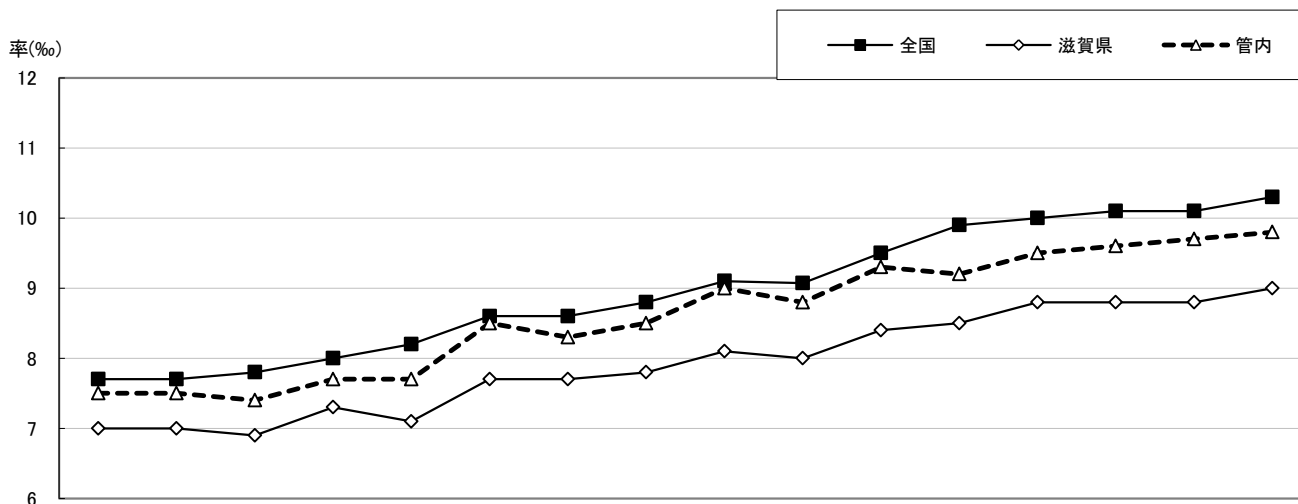
(資料) 厚生労働省「人口動態統計」

ア 出生率の年次推移



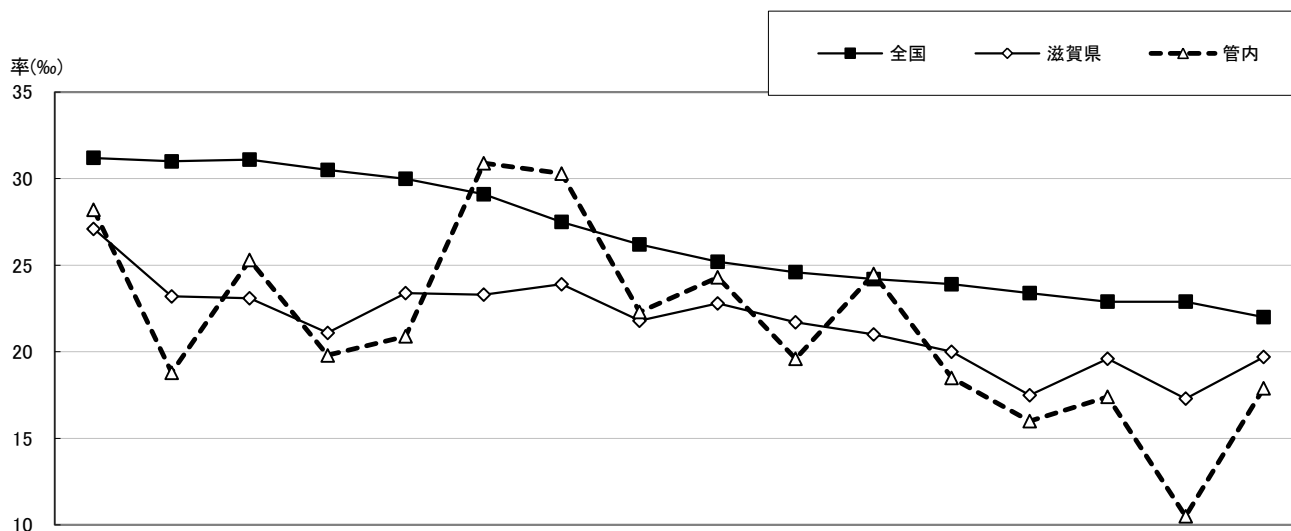
年	12	13	14	15	16	17	18	19	20	21	22	23	24	25	26	27
全国	9.5	9.3	9.2	8.9	8.8	8.4	8.7	8.6	8.7	8.5	8.5	8.3	8.2	8.2	8.0	8.0
滋賀県	10.6	10.5	10.4	10.1	10.1	9.5	9.9	9.7	9.8	9.5	9.6	9.6	9.5	9.3	9.1	9.1
管内	10.2	9.9	9.7	9.8	9.6	9.4	9.1	9.3	9.8	9.6	9.4	9.5	9.7	9.2	9.1	9.0

イ 死亡率の年次推移



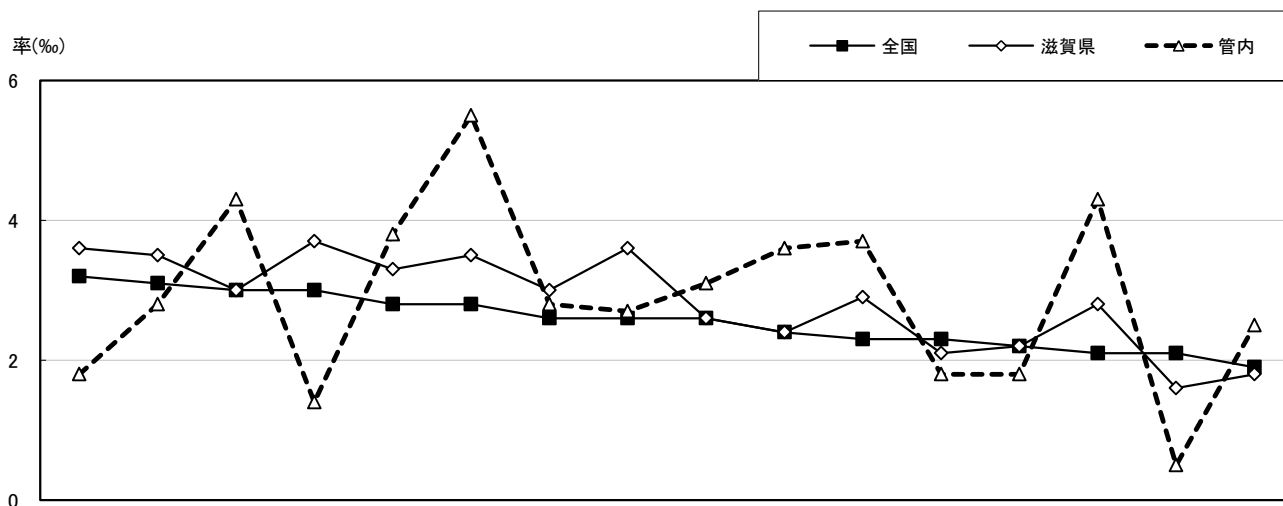
年	12	13	14	15	16	17	18	19	20	21	22	23	24	25	26	27
全国	7.7	7.7	7.8	8.0	8.2	8.6	8.6	8.8	9.1	9.1	9.5	9.9	10.0	10.1	10.1	10.3
滋賀県	7.0	7.0	6.9	7.3	7.1	7.7	7.7	7.8	8.1	8.0	8.4	8.5	8.8	8.8	8.8	9.0
管内	7.5	7.5	7.4	7.7	7.7	8.5	8.3	8.5	9.0	8.8	9.3	9.2	9.5	9.6	9.7	9.8

ウ 死産率の年次推移



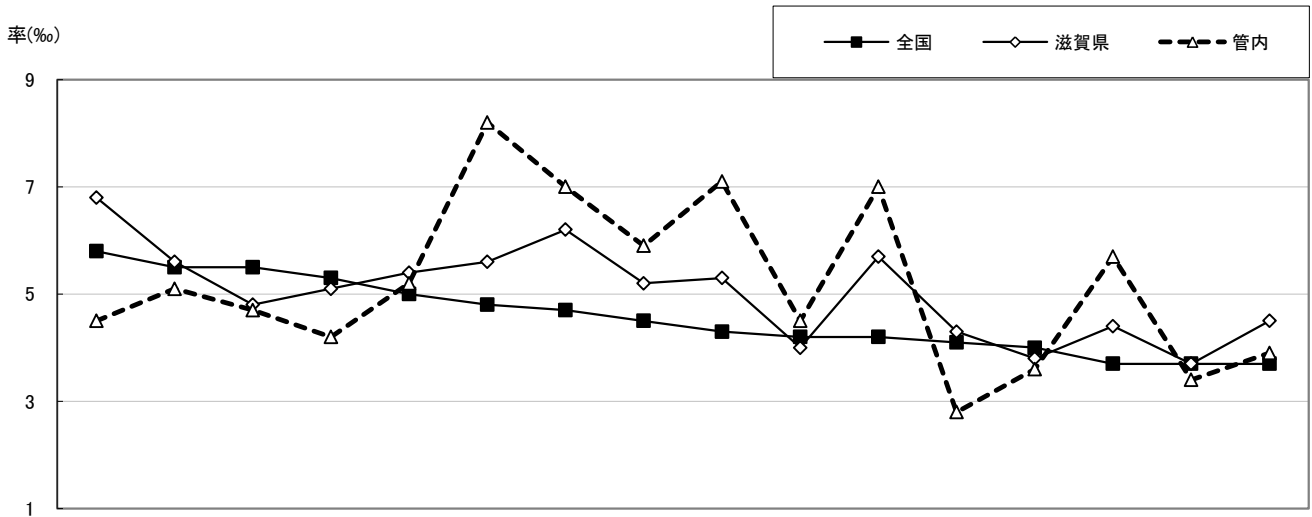
年	12	13	14	15	16	17	18	19	20	21	22	23	24	25	26	27
全国	31.2	31.0	31.1	30.5	30.0	29.1	27.5	26.2	25.2	24.6	24.2	23.9	23.4	22.9	22.9	22.0
滋賀県	27.1	23.2	23.1	21.1	23.4	23.3	23.9	21.8	22.8	21.7	21.0	20.0	17.5	19.6	17.3	19.7
管内	28.2	18.8	25.3	19.8	20.9	30.9	30.3	22.3	24.3	19.6	24.5	18.5	16.0	17.4	10.5	17.9

エ 乳児死亡率の年次推移



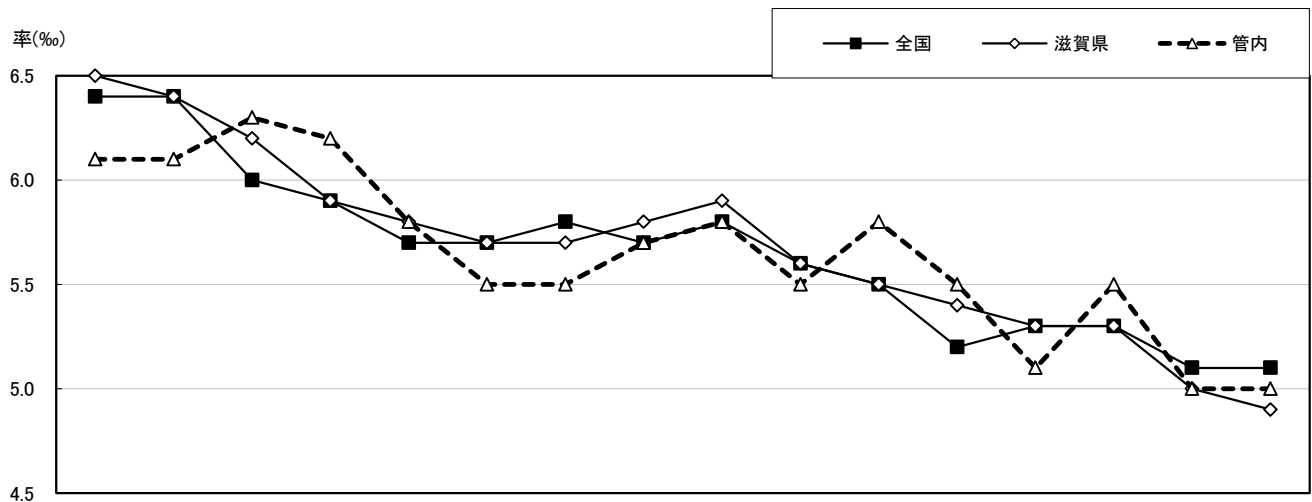
年	12	13	14	15	16	17	18	19	20	21	22	23	24	25	26	27
全国	3.2	3.1	3.0	3.0	2.8	2.8	2.6	2.6	2.6	2.4	2.3	2.3	2.2	2.1	2.1	1.9
滋賀県	3.6	3.5	3.0	3.7	3.3	3.5	3.0	3.6	2.6	2.4	2.9	2.1	2.2	2.8	1.6	1.8
管内	1.8	2.8	4.3	1.4	3.8	5.5	2.8	2.7	3.1	3.6	3.7	1.8	1.8	4.3	0.5	2.5

オ 周産期死亡率の年次推移



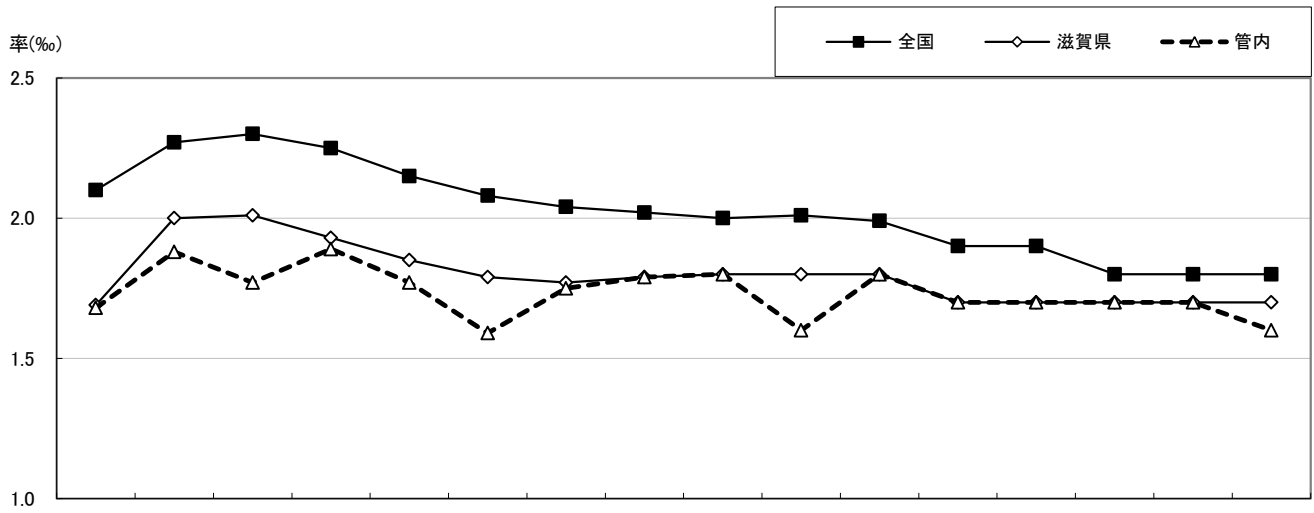
年	12	13	14	15	16	17	18	19	20	21	22	23	24	25	26	27
全 国	5.8	5.5	5.5	5.3	5.0	4.8	4.7	4.5	4.3	4.2	4.2	4.1	4.0	3.7	3.7	3.7
滋賀県	6.8	5.6	4.8	5.1	5.4	5.6	6.2	5.2	5.3	4.0	5.7	4.3	3.8	4.4	3.7	4.5
管 内	4.5	5.1	4.7	4.2	5.2	8.2	7.0	5.9	7.1	4.5	7.0	2.8	3.6	5.7	3.4	3.9

カ 婚姻率の年次推移



年	12	13	14	15	16	17	18	19	20	21	22	23	24	25	26	27
全 国	6.4	6.4	6.0	5.9	5.7	5.7	5.8	5.7	5.8	5.6	5.5	5.2	5.3	5.3	5.1	5.1
滋賀県	6.5	6.4	6.2	5.9	5.8	5.7	5.7	5.8	5.9	5.6	5.5	5.4	5.3	5.3	5.0	4.9
管 内	6.1	6.1	6.3	6.2	5.8	5.5	5.5	5.7	5.8	5.5	5.8	5.5	5.1	5.5	5.0	5.0

キ 離婚率の年次推移



年	12	13	14	15	16	17	18	19	20	21	22	23	24	25	26	27
全国	2.1	2.3	2.3	2.3	2.2	2.1	2.0	2.0	2.0	2.0	2.0	1.9	1.9	1.8	1.8	1.8
滋賀県	1.7	2.0	2.0	1.9	1.9	1.8	1.8	1.8	1.8	1.8	1.8	1.7	1.7	1.7	1.7	1.7
管内	1.7	1.9	1.8	1.9	1.8	1.6	1.8	1.8	1.8	1.6	1.8	1.7	1.7	1.7	1.7	1.6

(3) 出生数 (性別・出生時の体重・市町別)

(平成27年)

区 分		総数	1.5kg 未満	1.5～ 2.0kg	2.0～ 2.5kg	2.5～ 3.0kg	3.0～ 3.5kg	3.5～ 4.0kg	4.0～ 4.5kg	4.5～ 5.0kg	5.0kg 以上	不詳
滋 賀 県	計	12,622	74	128	966	4,899	5,210	1,244	96	3	-	2
	男	6,509	41	60	410	2,257	2,904	768	66	2	-	1
	女	6,113	33	68	556	2,642	2,306	476	30	1	-	1
管 内	計	2,030	19	29	159	795	811	198	17	-	-	2
	男	1,041	10	13	69	361	443	131	13	-	-	1
	女	989	9	16	90	434	368	67	4	-	-	1
近江八幡市	計	791	9	11	66	297	309	88	9	-	-	2
	男	406	3	4	27	136	169	59	7	-	-	1
	女	385	6	7	39	161	140	29	2	-	-	1
東近江市	計	980	9	15	76	389	392	92	7	-	-	-
	男	515	7	7	33	181	225	57	5	-	-	-
	女	465	2	8	43	208	167	35	2	-	-	-
日 野 町	計	167	1	1	14	72	66	12	1	-	-	-
	男	75	-	-	8	29	27	10	1	-	-	-
	女	92	1	1	6	43	39	2	-	-	-	-
竜 王 町	計	92	-	2	3	37	44	6	-	-	-	-
	男	45	-	2	1	15	22	5	-	-	-	-
	女	47	-	-	2	22	22	1	-	-	-	-

(4) 主要死因の性別死亡数

(平成27年)

主要死因	管内			近江八幡市			東近江市			日野町			竜王町		
	総数	男	女	総数	男	女	総数	男	女	総数	男	女	総数	男	女
結核	6	4	2	2	1	1	4	3	1	-	-	-	-	-	-
悪性新生物	608	322	286	224	113	111	286	155	131	79	43	36	19	11	8
食道	24	20	4	5	5	-	14	10	4	4	4	-	1	1	-
胃	79	36	43	26	10	16	44	22	22	8	3	5	1	1	-
結腸	48	26	22	14	8	6	27	15	12	5	1	4	2	2	-
直腸S状結腸移行部	22	12	10	12	4	8	7	6	1	3	2	1	-	-	-
肝及び肝内胆管	35	20	15	14	8	6	12	8	4	8	4	4	1	-	1
胆のう及びその他胆道	27	12	15	6	3	3	18	8	10	3	1	2	-	-	-
膵	52	19	33	19	6	13	27	11	16	5	2	3	1	-	1
気管、気管支及び肺	151	107	44	56	42	14	66	42	24	22	18	4	7	5	2
乳房	21	-	21	8	-	8	9	-	9	1	-	1	3	-	3
子宮	7	-	7	3	-	3	2	-	2	2	-	2	-	-	-
白血病	14	6	8	9	5	4	1	-	1	3	-	3	1	1	-
その他	128	64	64	52	22	30	59	33	26	15	8	7	2	1	1
糖尿病	24	13	11	7	5	2	13	7	6	3	1	2	1	-	1
高血圧性疾患	5	1	4	2	1	1	2	-	2	1	-	1	-	-	-
心疾患	341	145	196	107	45	62	180	71	109	35	21	14	19	8	11
急性心筋梗塞	80	36	44	28	12	16	42	20	22	4	2	2	6	2	4
その他の虚血性心疾患	35	20	15	10	7	3	19	11	8	5	2	3	1	-	1
不整脈及び伝導障害	36	17	19	14	5	9	15	7	8	5	5	-	2	-	2
心不全	161	58	103	43	16	27	91	26	65	19	11	8	8	5	3
その他	29	14	15	12	5	7	13	7	6	2	1	1	2	1	1
脳血管疾患	176	82	94	52	22	30	93	50	43	21	6	15	10	4	6
くも膜下出血	25	10	15	11	5	6	9	4	5	2	-	2	3	1	2
脳内出血	49	27	22	21	8	13	22	15	7	4	2	2	2	2	-
脳梗塞	98	43	55	20	9	11	60	30	30	13	3	10	5	1	4
その他	4	2	2	-	-	-	2	1	1	2	1	1	-	-	-
大動脈瘤及び解離	30	13	17	10	4	6	12	5	7	4	3	1	4	1	3
肺炎	226	122	104	67	36	31	121	63	58	25	17	8	13	6	7
慢性閉塞性肺疾患	32	29	3	9	8	1	18	17	1	4	3	1	1	1	-
喘息	5	2	3	2	-	2	1	1	-	1	-	1	1	1	-
肝疾患	25	17	8	10	7	3	12	8	4	2	1	1	1	1	-
腎不全	63	37	26	25	12	13	29	19	10	9	6	3	-	-	-
老衰	170	44	126	55	10	45	84	22	62	24	9	15	7	3	4
不慮の事故	84	51	33	23	14	9	48	29	19	10	6	4	3	2	1
自殺	33	25	8	11	5	6	16	15	1	4	4	-	2	1	1
その他	398	182	216	139	67	72	191	87	104	34	10	24	34	18	16
合計	2,226	1,089	1,137	745	350	395	1,110	552	558	256	130	126	115	57	58

(5)管内年齢別死亡者数

(平成27年)

年 齢	管 内			近江八幡市			東 近 江 市			日 野 町			竜 王 町		
	計	男	女	計	男	女	計	男	女	計	男	女	計	男	女
0～4	7	2	5	2	1	1	3	-	3	-	-	-	2	1	1
5～9	-	-	-	-	-	-	-	-	-	-	-	-	-	-	-
10～14	1	-	1	-	-	-	1	-	1	-	-	-	-	-	-
15～19	3	2	1	1	-	1	2	2	-	-	-	-	-	-	-
20～24	2	1	1	1	-	1	-	-	-	-	-	-	1	1	-
25～29	3	2	1	1	-	1	1	1	-	1	1	-	-	-	-
30～34	7	4	3	4	1	3	2	2	-	1	1	-	-	-	-
35～39	8	7	1	-	-	-	8	7	1	-	-	-	-	-	-
40～44	12	10	2	4	3	1	7	6	1	1	1	-	-	-	-
45～49	14	11	3	5	4	1	6	4	2	3	3	-	-	-	-
50～54	30	18	12	10	7	3	15	9	6	3	2	1	2	-	2
55～59	47	27	20	18	11	7	21	10	11	7	5	2	1	1	-
60～64	73	47	26	28	15	13	32	23	9	10	7	3	3	2	1
65～69	119	78	41	39	25	14	64	44	20	9	5	4	7	4	3
70～74	186	128	58	75	47	28	83	59	24	19	14	5	9	8	1
75～79	227	136	91	88	53	35	103	62	41	25	16	9	11	5	6
80～84	385	213	172	134	76	58	190	99	91	45	28	17	16	10	6
85歳以上	1,102	403	699	335	107	228	572	224	348	132	47	85	63	25	38
合 計	2,226	1,089	1,137	745	350	395	1,110	552	558	256	130	126	115	57	58

19

(6)市町別死因順位

順位・死亡数 市 町 名	第1位	第2位	第3位	第4位	第5位
近江八幡市	悪性新生物 224	心疾患 107	肺炎 67	老衰 55	脳血管疾患 52
東近江市	悪性新生物 286	心疾患 180	肺炎 121	脳血管疾患 93	老衰 84
日野町	悪性新生物 79	心疾患 35	肺炎 25	老衰 24	脳血管疾患 21
竜王町	悪性新生物 19	心疾患 19	肺炎 13	脳血管疾患 10	老衰 7

(7)死亡数（性別・死亡の場所・市町別）

(平成27年)

区 分	総 数			施 設 内																	
				総 数			病 院			診 療 所			介護老人保健施設			助 産 所			老人ホーム		
	総数	男	女	総数	男	女	総数	男	女	総数	男	女	総数	男	女	総数	男	女	総数	男	女
滋 賀 県	12,507	6,353	6,154	10,492	5,320	5,172	9,587	5,116	4,471	54	23	31	204	52	152	-	-	-	647	129	518
管 内	2,226	1,089	1,137	1,871	931	940	1,747	911	836	18	6	12	20	1	19	-	-	-	86	13	73
近江八幡市	745	350	395	628	301	327	594	296	298	3	2	1	9	-	9	-	-	-	22	3	19
東近江市	1,110	552	558	928	466	462	866	454	412	13	4	9	3	-	3	-	-	-	46	8	38
日 野 町	256	130	126	222	115	107	203	112	91	2	-	2	3	1	2	-	-	-	14	2	12
竜 王 町	115	57	58	93	49	44	84	49	35	-	-	-	5	-	5	-	-	-	4	-	4

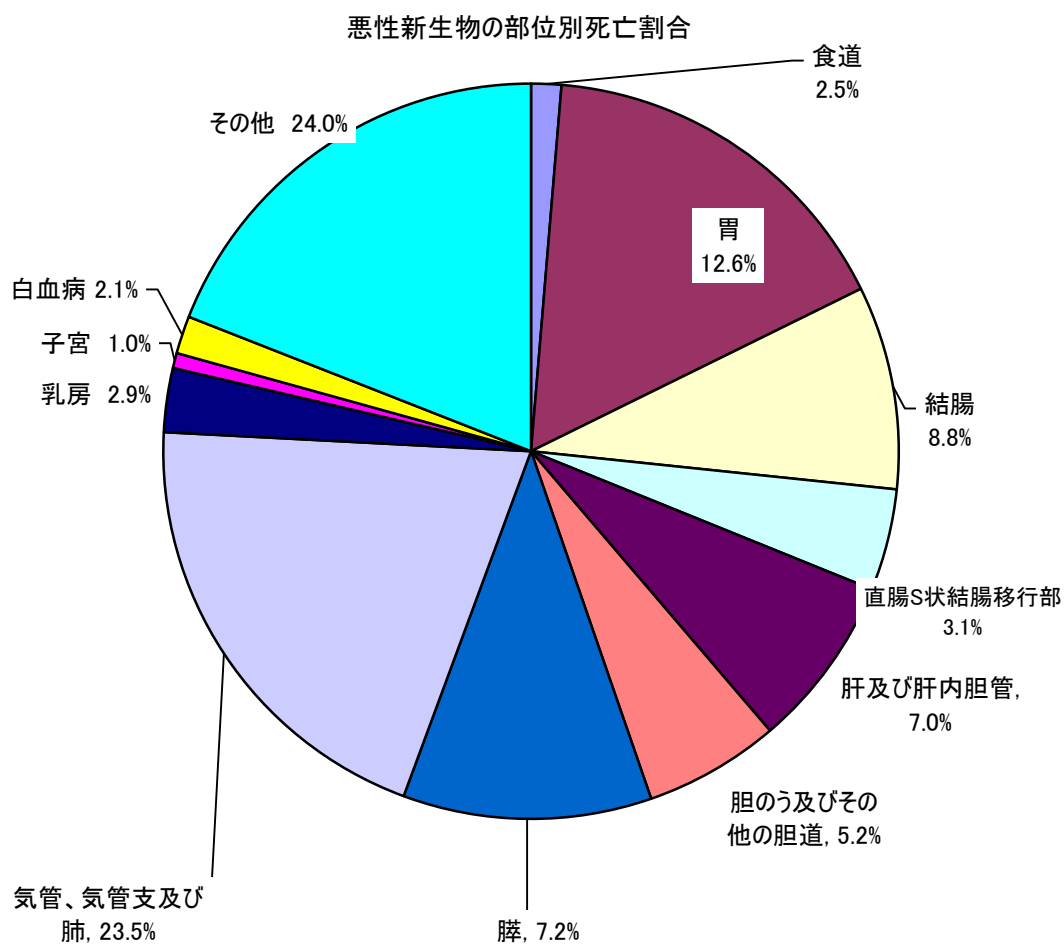
区 分	施 設 外								
	総 数			自 宅			そ の 他		
	総数	男	女	総数	男	女	総数	男	女
滋 賀 県	2,015	1,033	982	1,770	890	880	245	143	102
管 内	355	158	197	321	135	186	34	23	11
近江八幡市	117	49	68	108	43	65	9	6	3
東近江市	182	86	96	164	73	91	18	13	5
日 野 町	34	15	19	29	12	17	5	3	2
竜 王 町	22	8	14	20	7	13	2	1	1

(8) 悪性新生物の部位別死亡数・死亡割合（管内）

（死亡者数）

（平成27年）

悪性新生物の区分	総数	男	女
食道	24	20	4
胃	79	36	43
結腸	48	26	22
直腸S状結腸移行部	22	12	10
肝及び肝内胆管	35	20	15
胆のう及びその他の胆道	27	12	15
膵	52	19	33
気管、気管支及び肺	151	107	44
乳房	21	-	21
子宮	7	-	7
白血病	13	7	6
その他	135	66	69
合計	614	325	289

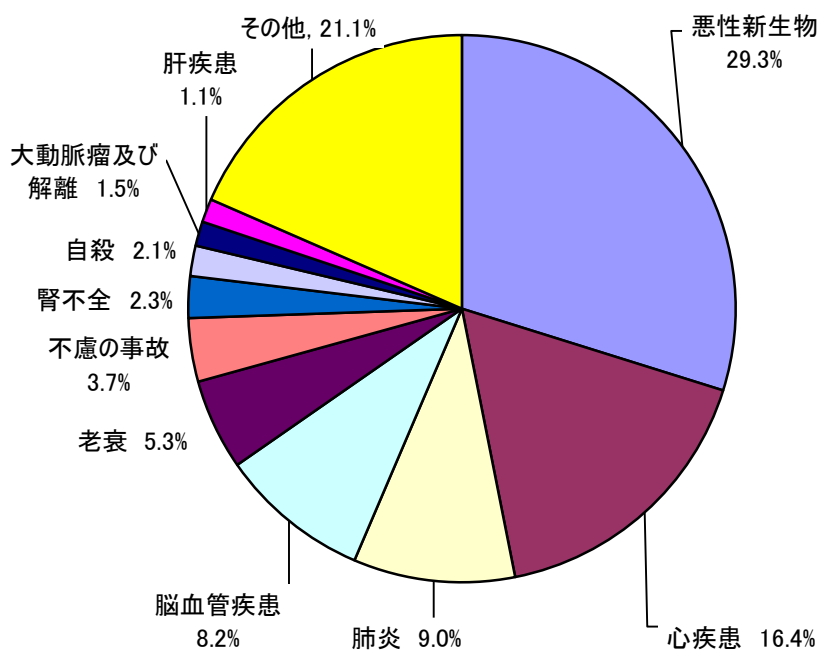


(9)死因順位（平成27年上位10位・滋賀県・管内）

〔滋 賀 県〕

区 分	全死亡数に 対する比率	死 亡 数	死亡率 (人口10万人対)
悪 性 新 生 物	28.85	3,608	255.4
心 疾 患	16.48	2,061	145.9
肺 炎	8.76	1,095	77.5
脳 血 管 疾 患	7.28	910	64.4
老 衰	6.04	755	53.4
不 慮 の 事 故	3.92	490	34.7
腎 不 全	1.97	247	17.5
自 殺	1.93	242	17.1
大 動 脈 瘤 及 び 解 離	1.39	174	12.3
肝 疾 患	1.07	134	9.5
そ の 他	22.32	2,791	197.5
合 計	100.00	12,507	885.2

滋賀県の死因割合



〔管 内〕

区 分	全死亡数に 対する比率	死 亡 数	死亡率 (人口10万人対)
悪 性 新 生 物	27.31	608	264.58
心 疾 患	15.32	341	148.39
肺 炎	10.15	226	98.35
脳 血 管 疾 患	7.91	176	76.59
老 衰	7.64	170	73.98
不 慮 の 事 故	3.77	84	36.55
腎 不 全	2.83	63	27.42
自 殺	1.48	33	14.36
大 動 脈 瘤 及 び 解 離	1.35	30	13.05
肝 疾 患	1.12	25	10.88
そ の 他	21.11	470	204.53
合 計	100.00	2,226	968.67

(10) 年齢調整死亡率（主要死因別）

(平成27年)

		死亡者 総数	1位 悪性 新生物	2位 心疾患	3位 肺炎	4位 脳血管 疾患	5位 老衰	6位 不慮の 事故	7位 腎不全	8位 自殺	9位 大動脈瘤 及び解離	10位 肝疾患	その他
滋賀県	死亡数	12,507	3,608	2,061	1,095	910	755	490	247	242	174	134	2,791
	死亡率	885.2	255.4	145.9	77.5	64.4	53.4	34.7	17.5	17.1	12.3	9.5	197.5
	年齢調整死亡率	329.59	112.11	47.52	22.39	21.60	10.87	16.00	5.12	15.53	4.61	5.33	
管内	死亡数	2,226	608	341	226	176	170	84	63	33	30	25	470
	死亡率	968.7	264.6	148.4	98.3	76.6	74.0	36.6	27.4	14.4	13.1	10.9	204.5
	年齢調整死亡率	327.45	110.31	43.43	25.10	23.82	13.70	14.29	7.93	11.99	4.42	6.14	
近江八幡市	死亡数	745	224	107	67	52	55	23	25	11	10	10	161
	死亡率	916.2	275.5	131.6	82.4	64.0	67.6	28.3	30.7	13.5	12.3	12.3	198.0
	年齢調整死亡率	327.35	117.83	42.49	23.47	22.98	14.14	10.18	8.94	10.67	3.65	7.02	
東近江市	死亡数	1,110	286	180	121	93	84	48	29	16	12	12	229
	死亡率	972.1	250.5	157.6	106.0	81.4	73.6	42.0	25.4	14.0	10.5	10.5	200.5
	年齢調整死亡率	324.77	103.70	44.95	6.11	24.27	13.46	17.16	7.20	12.65	3.67	6.15	
日野町	死亡数	256	79	35	25	21	24	10	9	4	4	2	43
	死亡率	1,170.4	361.2	160.0	114.3	96.0	109.7	45.7	41.1	18.3	18.3	9.1	196.6
	年齢調整死亡率	342.89	138.45	39.09	9.76	21.80	14.91	16.87	12.60	12.05	6.45	5.00	
竜王町	死亡数	115	19	19	13	10	7	3	-	2	4	1	37
	死亡率	924.9	152.8	152.8	104.6	80.4	56.3	24.1	-	16.1	32.2	8.0	297.6
	年齢調整死亡率	321.77	66.82	41.08	41.08	27.18	11.04	11.32	-	12.59	14.36	1.36	

※順位は管内における順位である。

(率：人口10万対)

年齢調整死亡率の算出については、基準人口として昭和60年モデル人口を用いました