

基礎調査結果(未指定)

新規区域指定

様式 1

土砂災害特別警戒区域

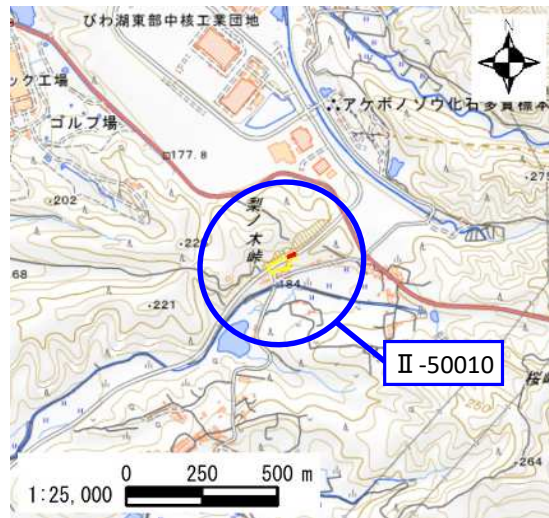
告示年月日	令和 年 月 日
告示番号	滋賀県告示第 号

土砂災害警戒区域

告示年月日	令和 年 月 日
告示番号	滋賀県告示第 号

土砂災害警戒区域・土砂災害特別警戒区域 区域図

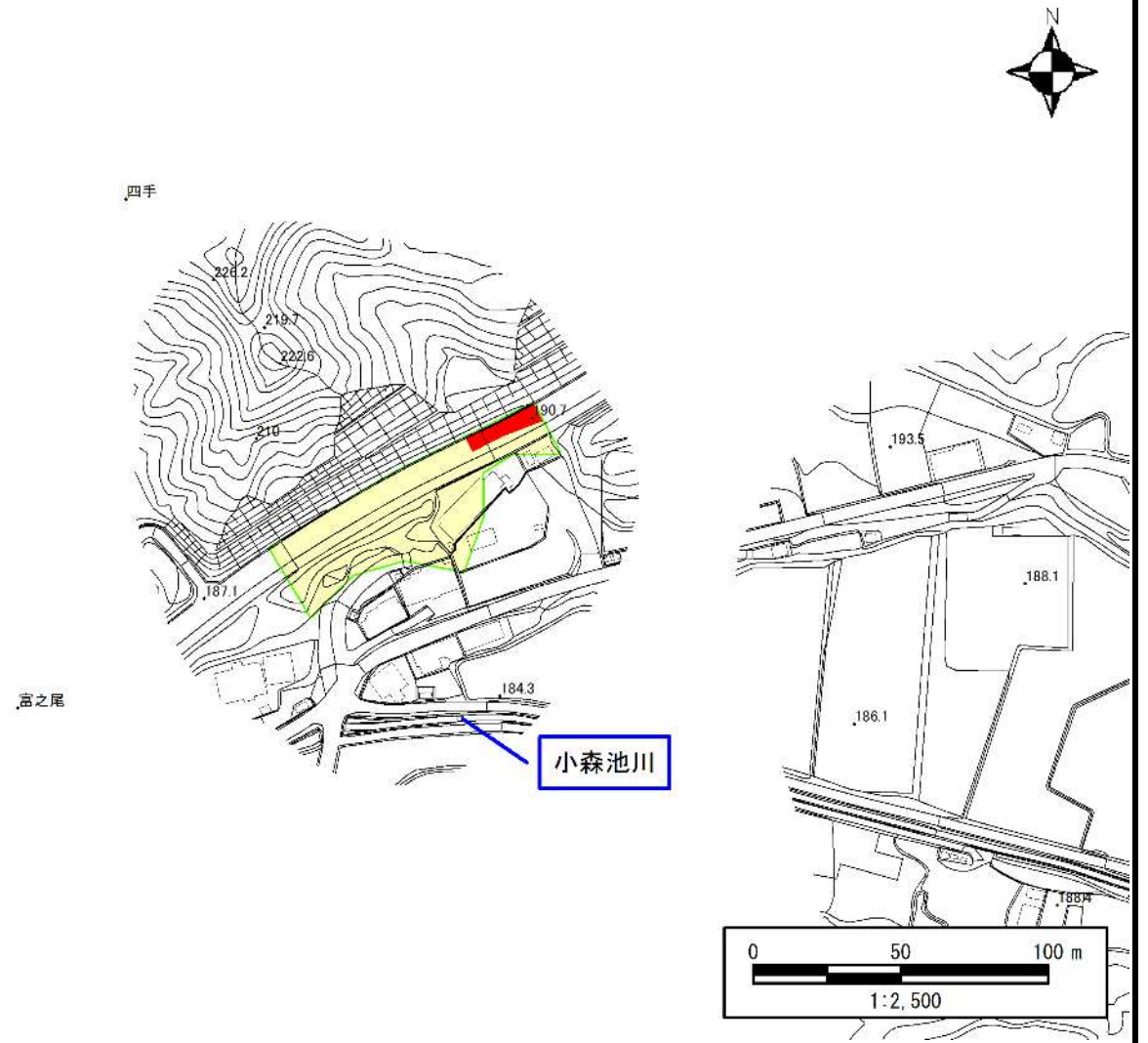
土砂災害警戒区域・土砂災害特別警戒区域 位置図



本製品を複製する場合には、国土地理院の長の承認を得なければならない。(承認番号 R 8JHf 1)

自然現象の種類	急傾斜地の崩壊
区域番号	II-50010
区域の名称	多賀(5)
区域の所在地	滋賀県犬上郡多賀町大字富之尾

土砂災害警戒区域	
土砂災害特別警戒区域	



○ この区域図は、空中写真測量による地形図に、実測による区域図を投影したものであり、一部異なって見える場合があります。詳しくは、土木事務所にお尋ねください。

基礎調査結果(未指定)

新規区域指定

土砂災害警戒区域等設定図(オルソ画像)

様式 2

調書作成日

令和8年6月30日

箇所番号

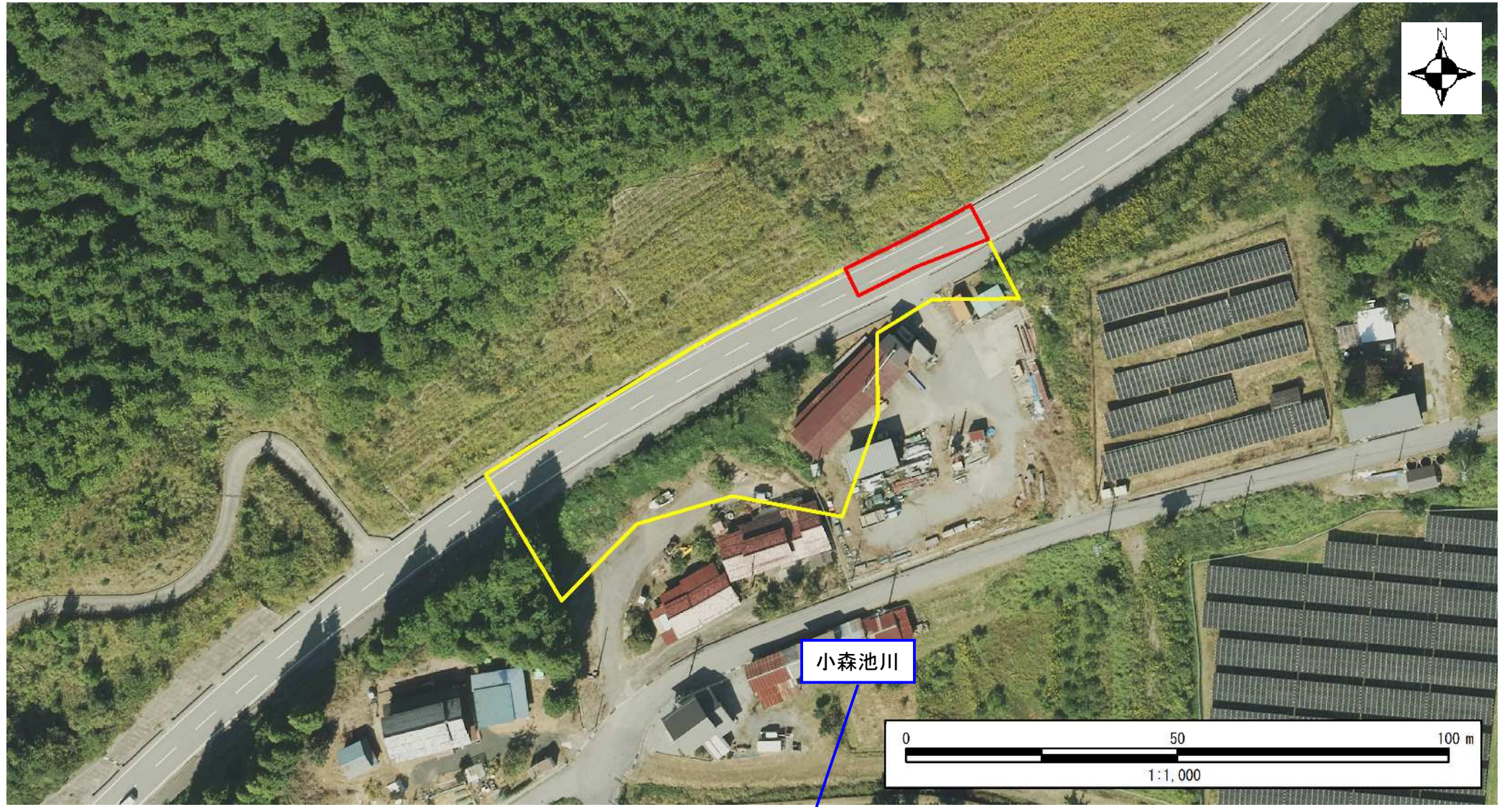
II-50010

箇所名

多賀(5)

所在地

滋賀県犬上郡多賀町大字富之尾



基礎調査結果(未指定)

新規区域指定

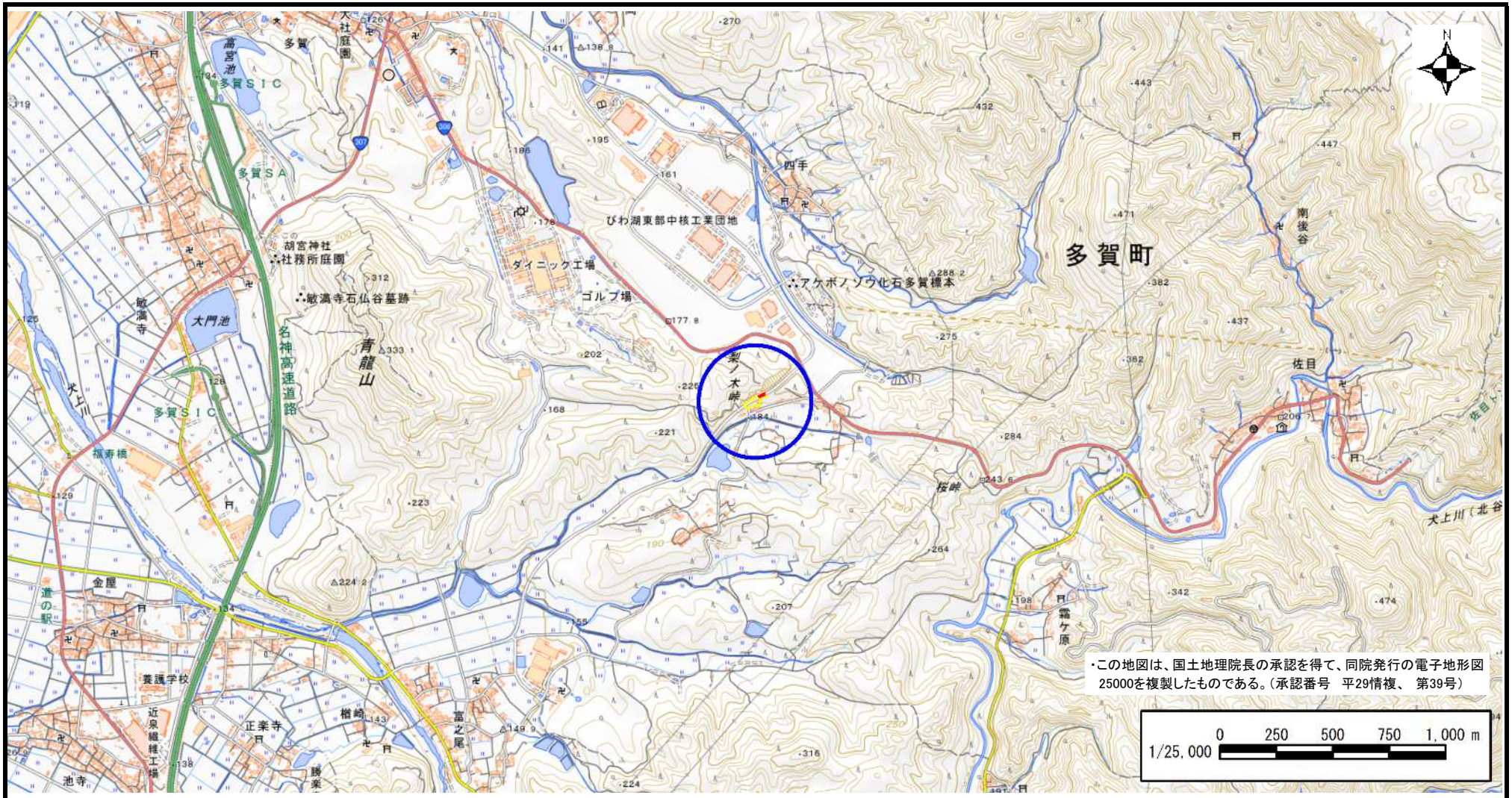
急傾斜地の位置図

様式 3

箇所番号	II-50010
箇所名	多賀(5)
所在地	滋賀県犬上郡多賀町大字富之尾

土木事務所・地域振興局	湖東土木事務所
調書作成日	令和8年6月30日
作成会社(作成者)	応用地質株式会社(瀬戸 秀治)

急傾斜地位置図(S=1/25,000)



基礎調査結果(未指定)

新規区域指定

土砂災害警戒区域等設定図

様式 4-1

調査作成日

令和8年6月30日

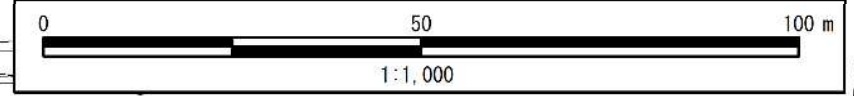
箇所番号	II-50010	箇所名	多賀(5)	所在地	滋賀県犬上郡多賀町大字富之尾
------	----------	-----	-------	-----	----------------



- 上端・下端線
- 横断測線
- - - 設定測線

移動による力

土砂災害警戒区域		移動による力の 最大値 kN/m^2	移動高 m
土砂災害 特別警戒区域	移動による力が 100kN/m^2 を超える区域		-
	その他の区域		91.0



基礎調査結果(未指定)

新規区域指定

土砂災害警戒区域等設定図

様式 4-2

調査作成日

令和8年6月30日

箇所番号

II-50010

箇所名

多賀(5)

所在地

滋賀県犬上郡多賀町大字富之尾

