

# 基礎調査結果(未指定)

# 新規区域指定

様式 1

土砂災害特別警戒区域

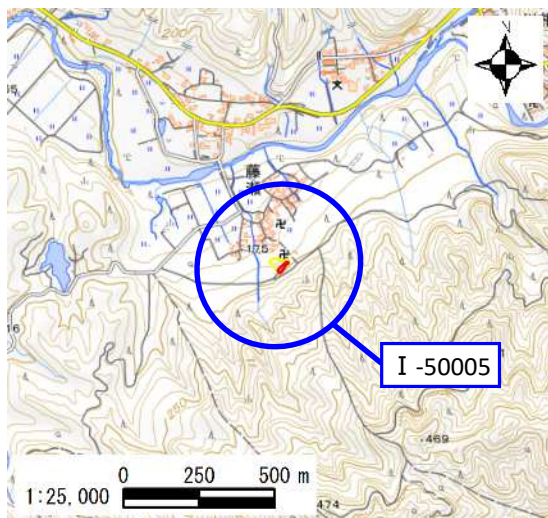
告示年月日	令和 年 月 日
告示番号	滋賀県告示第 号

土砂災害警戒区域

告示年月日	令和 年 月 日
告示番号	滋賀県告示第 号

## 土砂災害警戒区域・土砂災害特別警戒区域 区域図

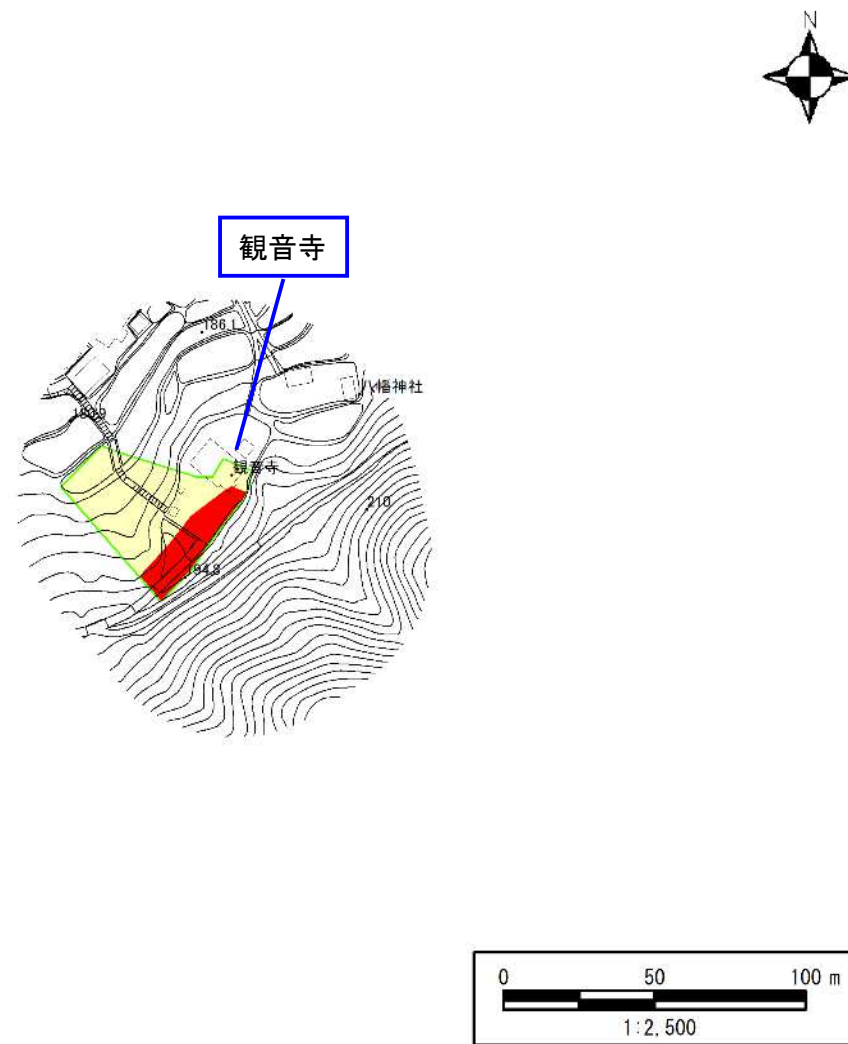
土砂災害警戒区域・土砂災害特別警戒区域 位置図



本製品を複製する場合には、国土地理院の長の承認を得なければならない。(承認番号 R 8JHf 1)

自然現象の種類	急傾斜地の崩壊
区域番号	I-50005
区域の名称	多賀(4)
区域の所在地	滋賀県犬上郡多賀町大字藤瀬

土砂災害警戒区域	
土砂災害特別警戒区域	



○ この区域図は、空中写真測量による地形図に、実測による区域図を投影したものであり、一部異なって見える場合があります。詳しくは、土木事務所にお尋ねください。

# 基礎調査結果(未指定)

# 新規区域指定

## 土砂災害警戒区域等設定図(オルソ画像)

様式 2

調書作成日

令和8年6月30日

箇所番号

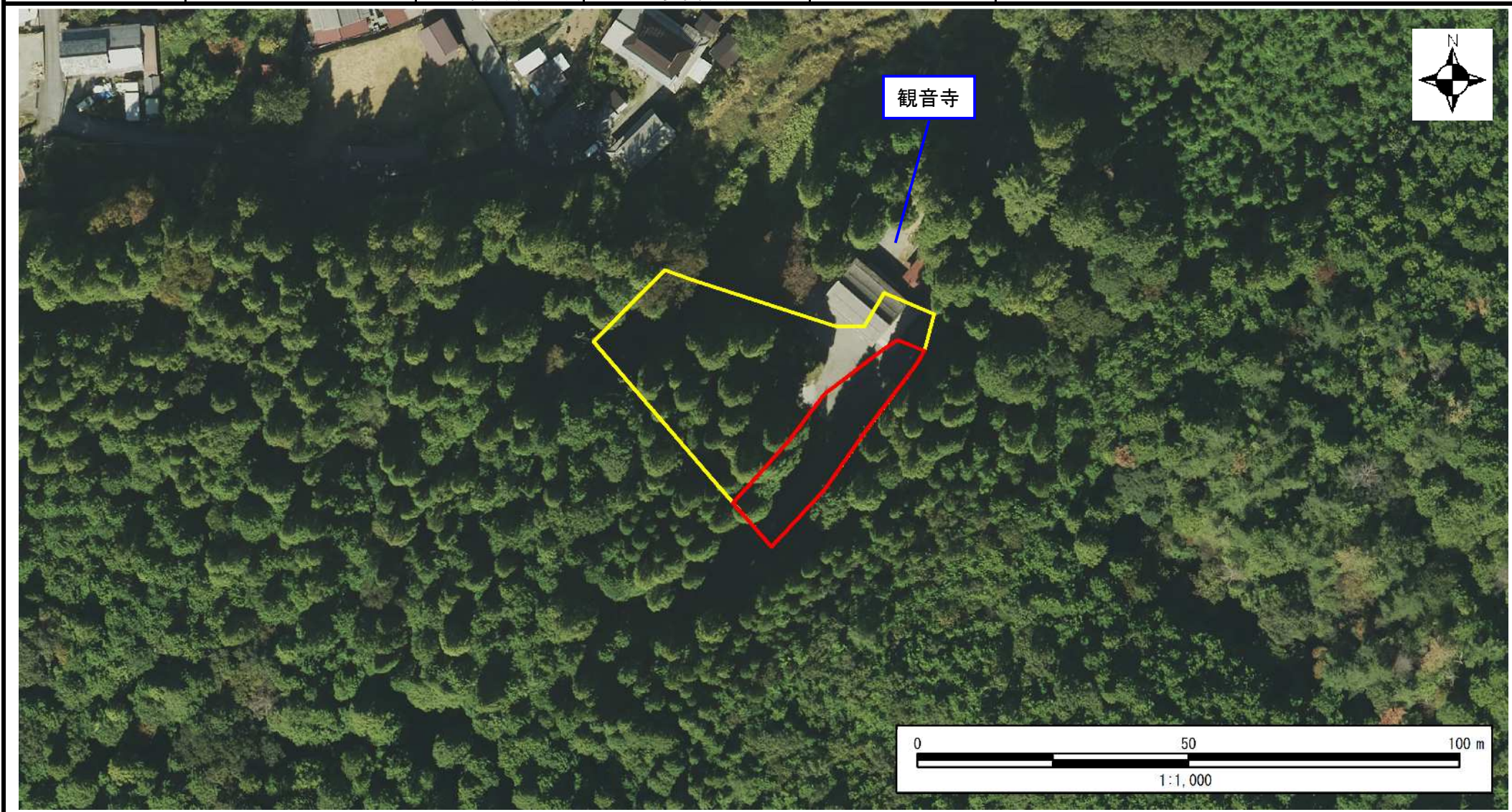
I-50005

箇所名

多賀(4)

所在地

滋賀県犬上郡多賀町大字藤瀬



# 基礎調査結果(未指定)

# 新規区域指定

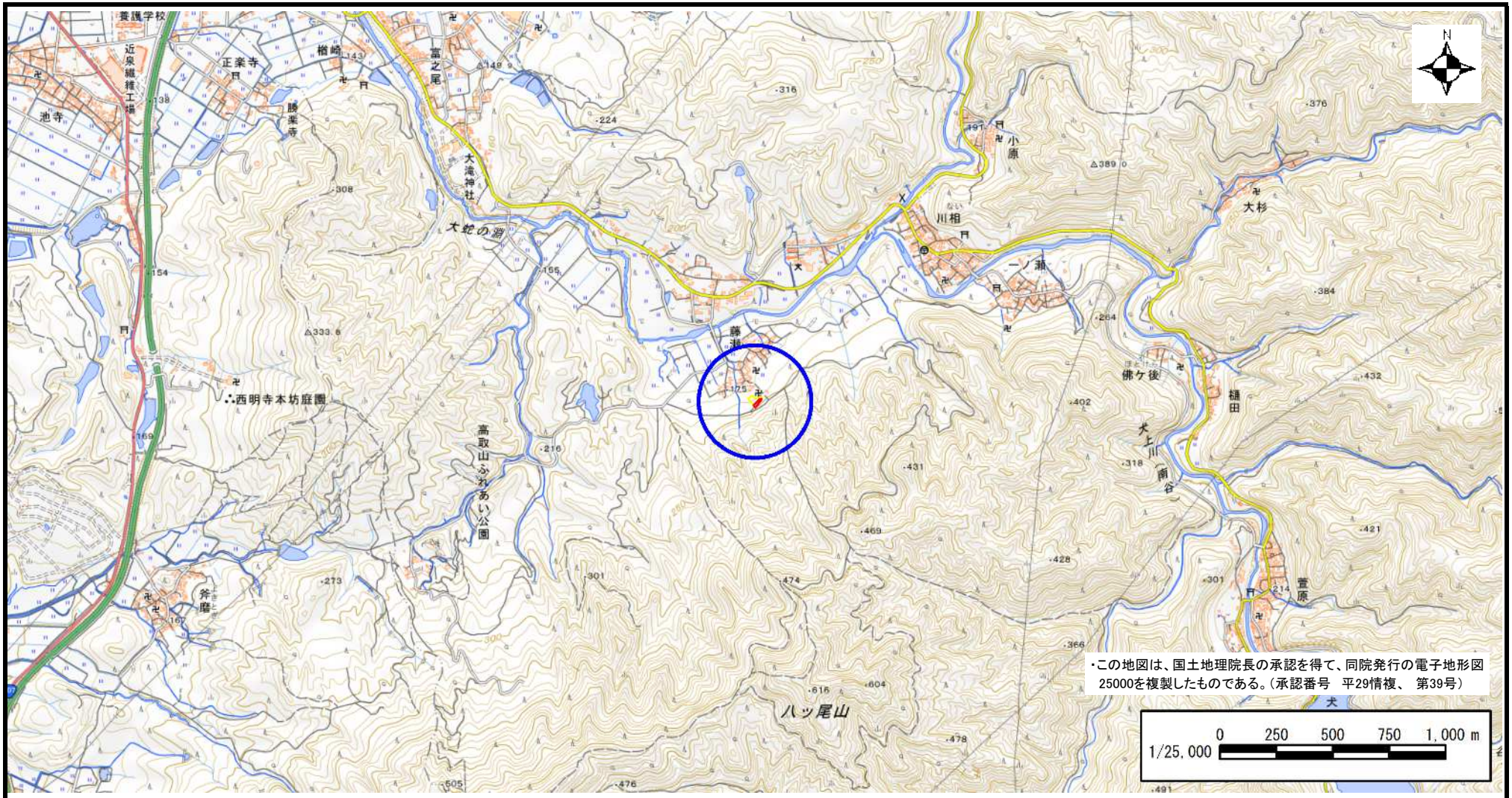
## 急傾斜地の位置図

様式 3

箇所番号	I-50005
箇所名	多賀(4)
所在地	滋賀県犬上郡多賀町大字藤瀬

土木事務所・地域振興局	湖東土木事務所
調書作成日	令和8年6月30日
作成会社(作成者)	応用地質株式会社(瀬戸 秀治)

急傾斜地位置図(S=1/25,000)



# 基礎調査結果(未指定)

# 新規区域指定

## 土砂災害警戒区域等設定図




様式 4-1




調書作成日

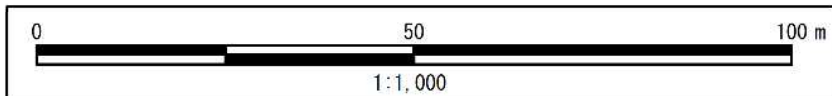
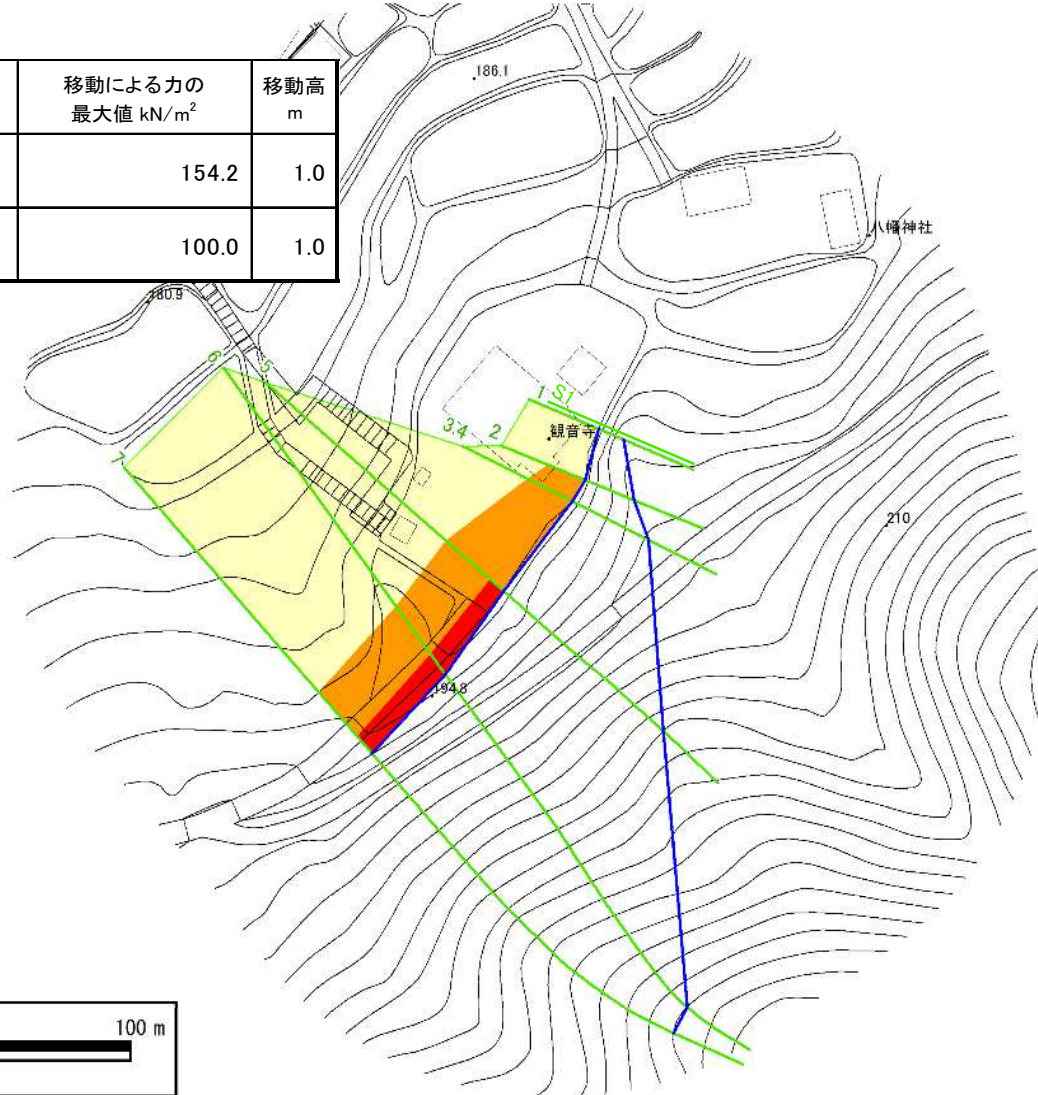
令和8年6月30日

箇所番号	I-50005	箇所名	多賀(4)	所在地	滋賀県犬上郡多賀町大字藤瀬
------	---------	-----	-------	-----	---------------

### 移動による力

土砂災害警戒区域			移動による力の 最大値 kN/m <sup>2</sup>	移動高 m
土砂災害 特別警戒区域	移動による力が 100kN/m <sup>2</sup> を超える区域		154.2	1.0
	その他の区域		100.0	1.0

-  上端・下端線
-  横断測線
-  設定測線



# 基礎調査結果(未指定)

# 新規区域指定

## 土砂災害警戒区域等設定図

様式 4-2

調書作成日

令和8年6月30日

箇所番号	I-50005	箇所名	多賀(4)	所在地	滋賀県犬上郡多賀町大字藤瀬
------	---------	-----	-------	-----	---------------

### 堆積による力

土砂災害警戒区域			堆積による力の 最大値 kN/m <sup>2</sup>	堆積高 m
土砂災害 特別警戒区域	堆積高が3mを 超える区域		15.5	3.1
	その他の区域		15.1	3.0

- 上端・下端線
- 横断測線
- - 設定測線

土石等の堆積による力が  
構造物の耐力を上回る区域

