

# 基礎調査結果(未指定)

# 新規区域指定

様式 1

土砂災害特別警戒区域

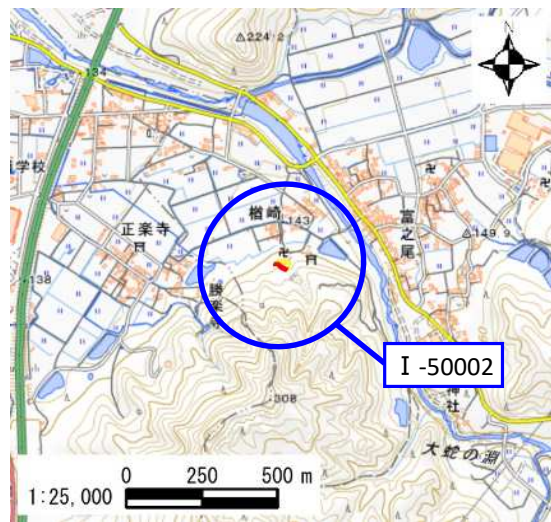
告示年月日	令和 年 月 日
告示番号	滋賀県告示第 号

土砂災害警戒区域

告示年月日	令和 年 月 日
告示番号	滋賀県告示第 号

## 土砂災害警戒区域・土砂災害特別警戒区域 区域図

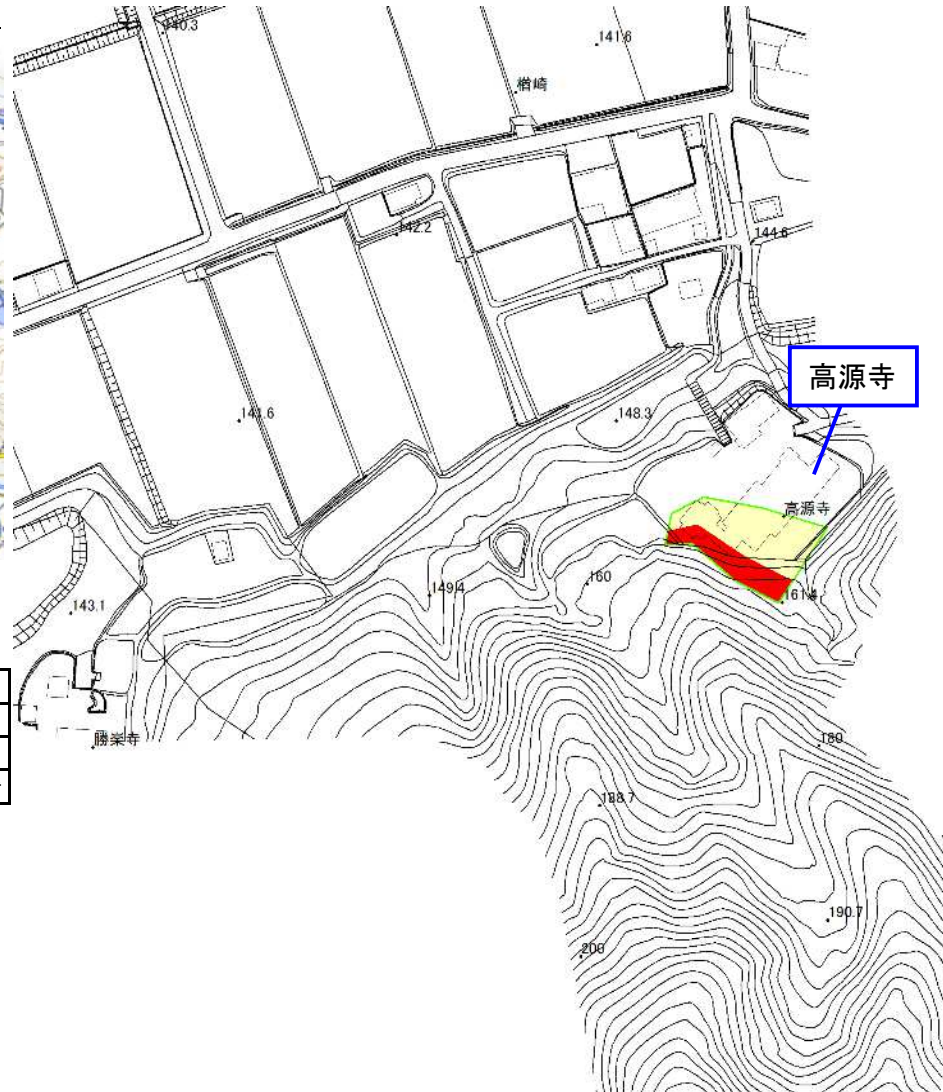
土砂災害警戒区域・土砂災害特別警戒区域 位置図



本製品を複製する場合には、国土地理院の長の承認を得なければならない。(承認番号 R8JHf1)

自然現象の種類	急傾斜地の崩壊
区域番号	I-50002
区域の名称	多賀(1)
区域の所在地	滋賀県犬上郡多賀町大字榑崎

土砂災害警戒区域	
土砂災害特別警戒区域	



○ この区域図は、空中写真測量による地形図に、実測による区域図を投影したものであり、一部異なって見える場合があります。詳しくは、土木事務所にお尋ねください。

# 基礎調査結果(未指定)

# 新規区域指定

## 土砂災害警戒区域等設定図(オルソ画像)

様式 2

調書作成日

令和8年6月30日

箇所番号

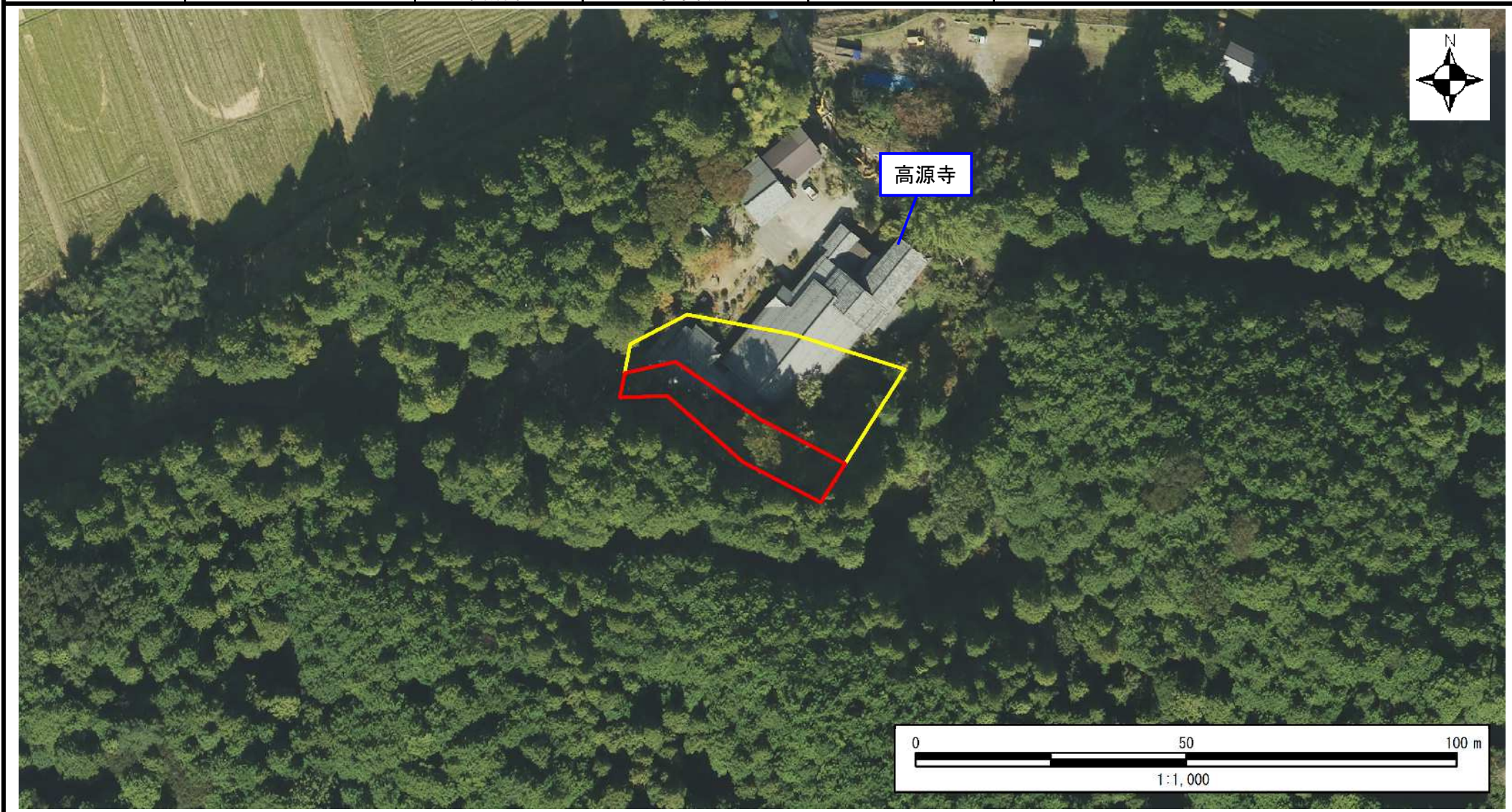
I-50002

箇所名

多賀(1)

所在地

滋賀県犬上郡多賀町大字檜崎



# 基礎調査結果(未指定)

# 新規区域指定

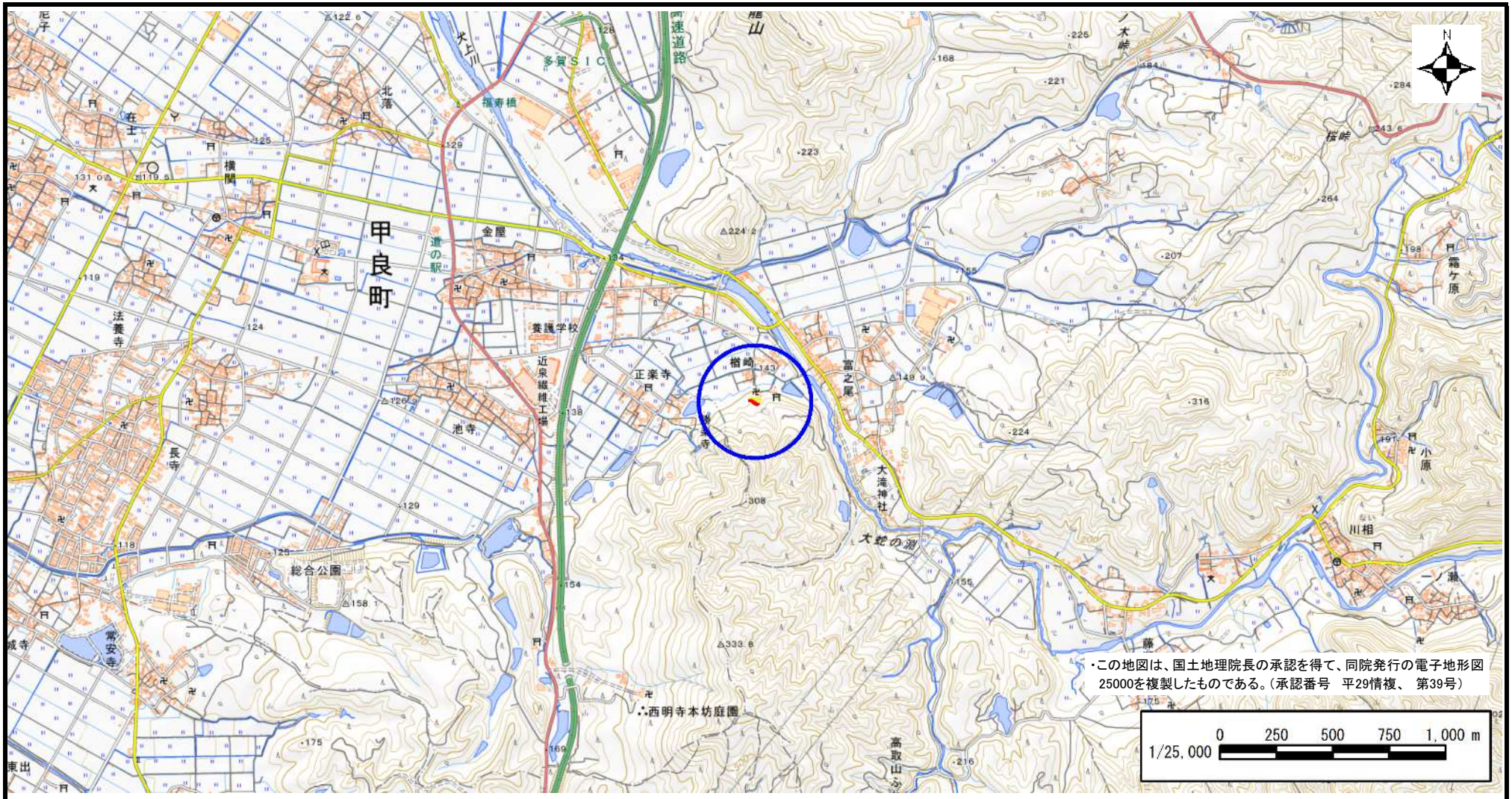
## 急傾斜地の位置図

様式 3

箇所番号	I-50002
箇所名	多賀(1)
所在地	滋賀県犬上郡多賀町大字檜崎

土木事務所・地域振興局	湖東土木事務所
調書作成日	令和8年6月30日
作成会社(作成者)	応用地質株式会社(瀬戸 秀治)

急傾斜地位置図(S=1/25,000)



# 基礎調査結果(未指定)

新規区域指定

## 土砂災害警戒区域等設定図

様式 4-1

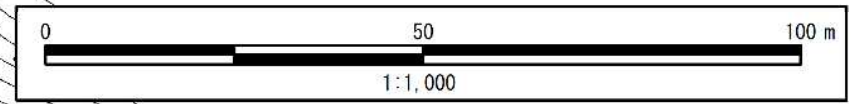
調書作成日 令和8年6月30日

箇所番号	I-50002	箇所名	多賀(1)	所在地	滋賀県犬上郡多賀町大字檜崎
------	---------	-----	-------	-----	---------------



### 移動による力

土砂災害警戒区域		移動による力の 最大値 $\text{kN/m}^2$	移動高 m
土砂災害 特別警戒区域	移動による力が $100\text{kN/m}^2$ を超える区域	111.4	1.0
	その他の区域	100.0	1.0



# 基礎調査結果(未指定)

新規区域指定

## 土砂災害警戒区域等設定図

様式 4-2

調書作成日 令和8年6月30日

箇所番号	I-50002	箇所名	多賀(1)	所在地	滋賀県犬上郡多賀町大字檜崎
------	---------	-----	-------	-----	---------------

