

基礎調査結果(未指定)

新規区域指定

様式 1

土砂災害特別警戒区域

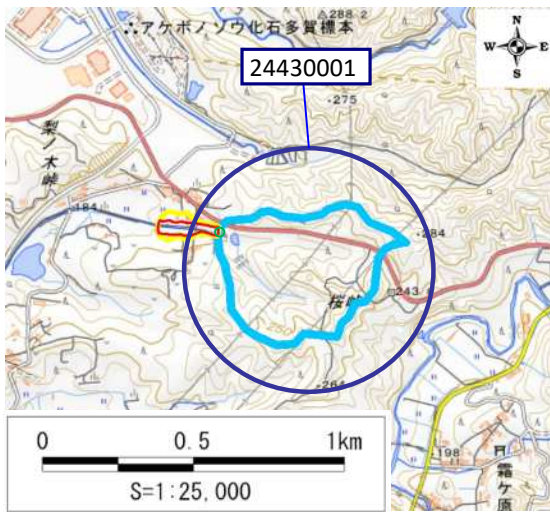
| | | | | |
|-------|--------|---|---|---|
| 告示年月日 | 令和 | 年 | 月 | 日 |
| 告示番号 | 滋賀県告示第 | | | 号 |

土砂災害警戒区域

| | | | | |
|-------|--------|---|---|---|
| 告示年月日 | 令和 | 年 | 月 | 日 |
| 告示番号 | 滋賀県告示第 | | | 号 |

土砂災害警戒区域・土砂災害特別警戒区域 区域図

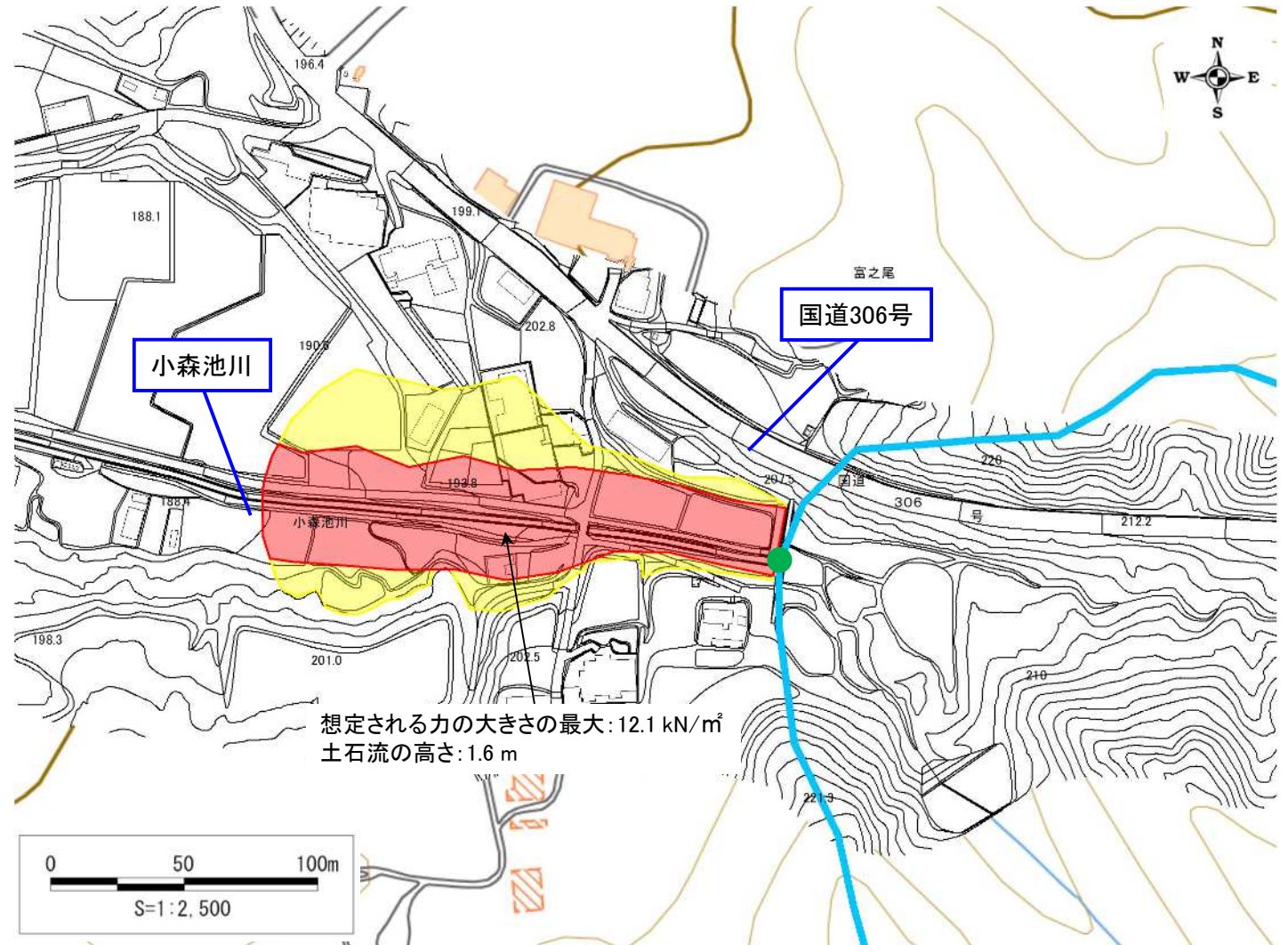
土砂災害警戒区域・土砂災害特別警戒区域 位置図



- ・測量法に基づく国土地理院長承認(複製R8JHf1)
- ・本製品を複製する場合には、国土地理院の長の承認を得なければならない。

| | |
|---------|----------------|
| 自然現象の種類 | 土石流 |
| 区域番号 | 24430001 |
| 区域名 | 犬上川支流 |
| 所在地 | 滋賀県犬上郡多賀町大字富之尾 |

| 土砂災害警戒区域 | | | | | | |
|----------------|--|--|--|--|---|--|
| 土砂災害特別警戒区域 | 土石流の高さが1mを超える区域 | <table border="1"> <tr> <td>土石流により建築物に作用すると想定される力が50kN/m²を超える区域</td> <td></td> </tr> <tr> <td>土石流により建築物に作用すると想定される力が50kN/m²以下の区域</td> <td></td> </tr> </table> | 土石流により建築物に作用すると想定される力が50kN/m ² を超える区域 | | 土石流により建築物に作用すると想定される力が50kN/m ² 以下の区域 | |
| | 土石流により建築物に作用すると想定される力が50kN/m ² を超える区域 | | | | | |
| | 土石流により建築物に作用すると想定される力が50kN/m ² 以下の区域 | | | | | |
| 土石流の高さが1m以下の区域 | | | | | | |



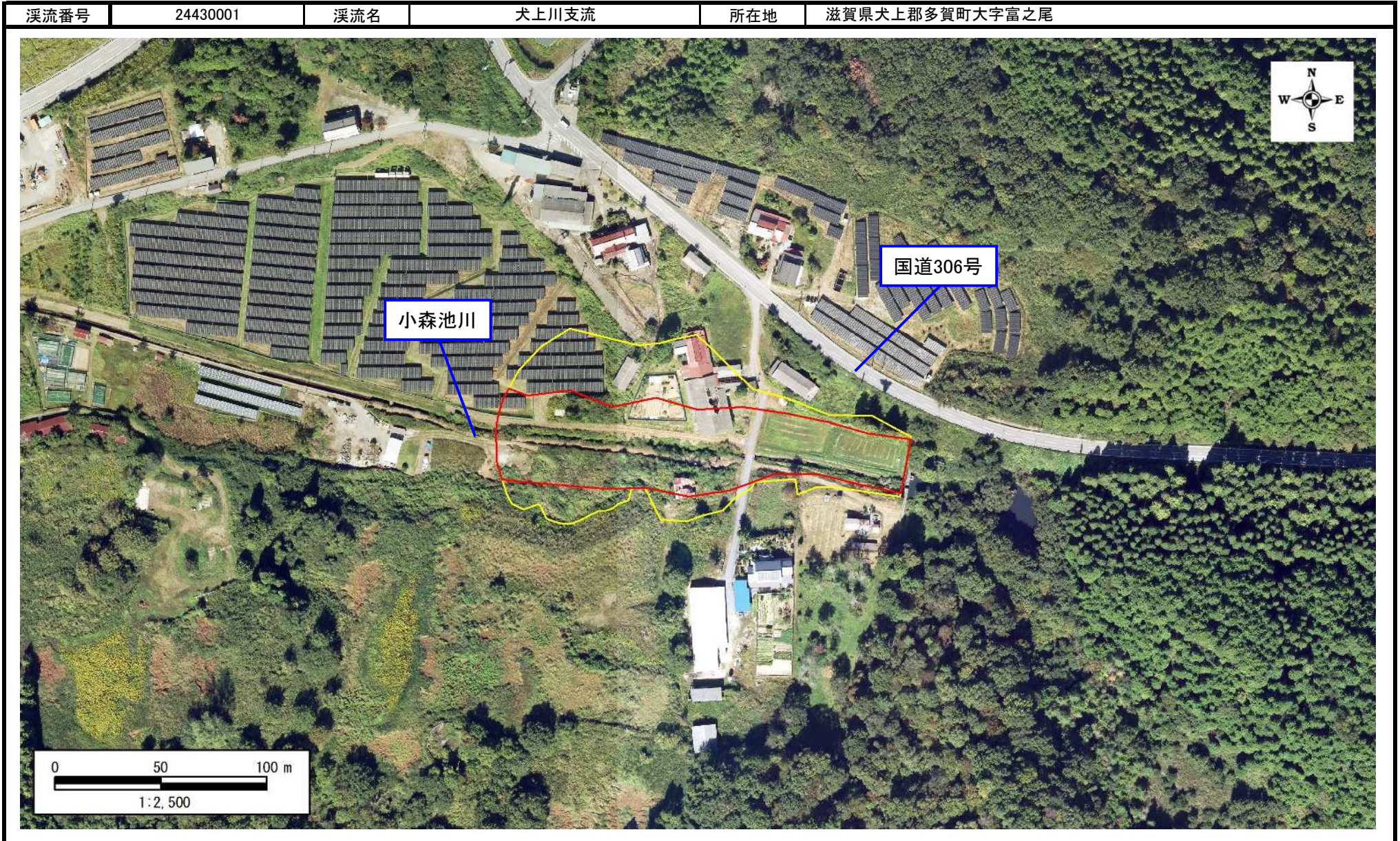
○ この区域図は、空中写真測量による地形図に、実測による区域図を投影したものであり、一部異なって見える場合があります。
詳しくは、土木事務所にお尋ねください。

基礎調査結果(未指定)

新規区域指定

土砂災害警戒区域等設定図(オルソ画像)

様式 2



基礎調査結果(未指定)

新規区域指定

溪流の位置図 (土石流)

様式 3

| | |
|------|----------|
| 溪流番号 | 24430001 |
| 水系名 | 淀川 |
| 河川名 | 佃川 |
| 溪流名 | 犬上川支流 |

| | |
|-----------|-----------------|
| 所在地 | 滋賀県犬上郡多賀町大字富之尾 |
| 土木事務所 | 湖東土木事務所 |
| 調査作成日 | 令和8年6月30日 |
| 作成会社(作成者) | 応用地質株式会社(瀬戸 秀治) |

溪流位置図(S=1/25,000基図)

