

# 基礎調査結果(未指定)

# 新規区域指定

様式 1

### 土砂災害特別警戒区域

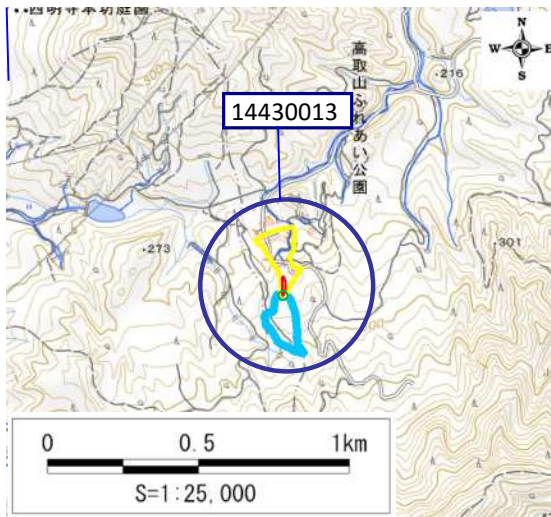
告示年月日	令和	年	月	日
告示番号	滋賀県告示第 号			

### 土砂災害警戒区域

告示年月日	令和	年	月	日
告示番号	滋賀県告示第 号			

## 土砂災害警戒区域・土砂災害特別警戒区域 区域図

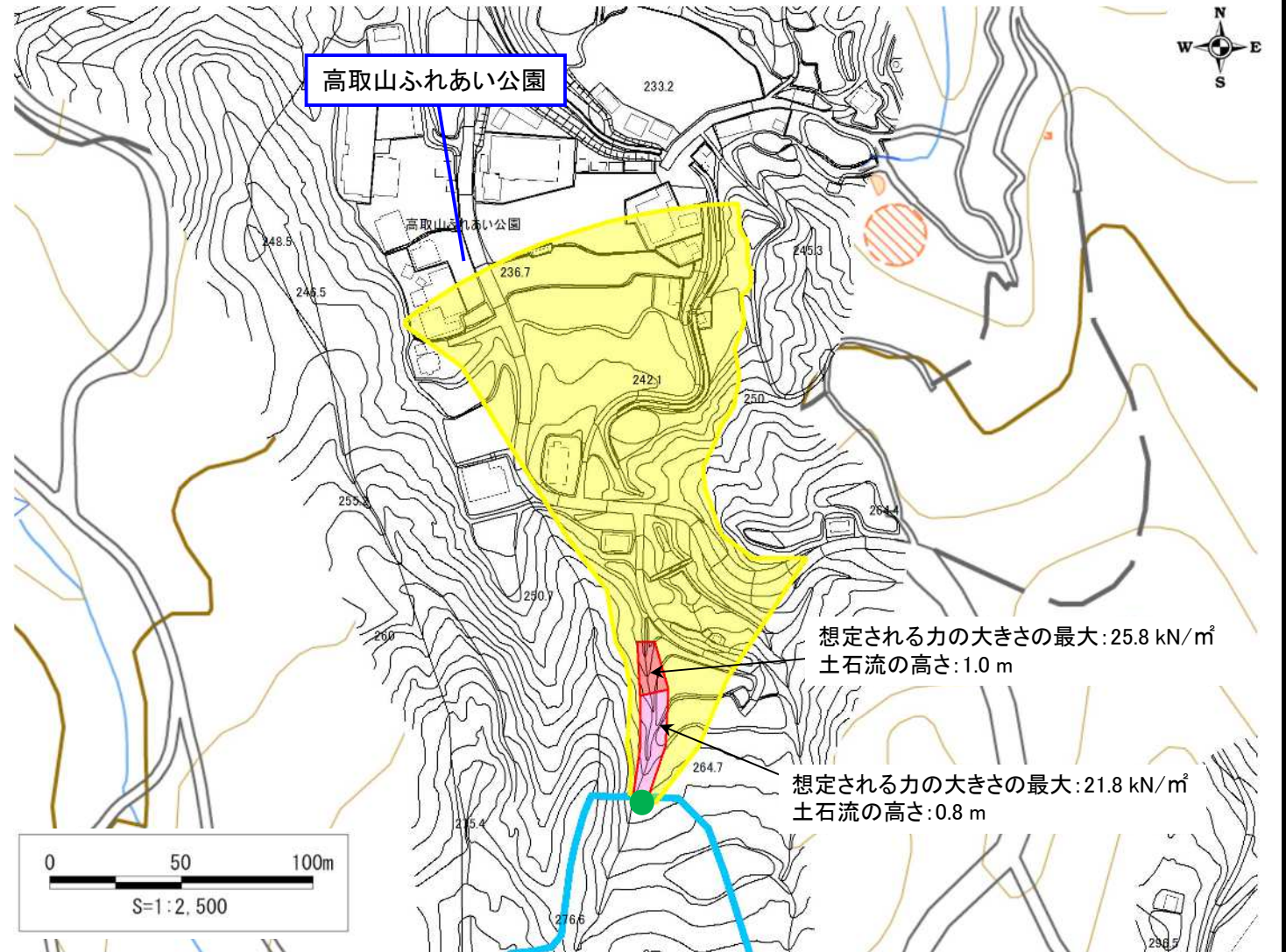
### 土砂災害警戒区域・土砂災害特別警戒区域 位置図



- ・測量法に基づく国土地理院長承認(複製R8JHf1)
- ・本製品を複製する場合には、国土地理院の長の承認を得なければならない。

自然現象の種類	土石流
区域番号	14430013
区域名	犬上川支流
所在地	滋賀県犬上郡多賀町大字藤瀬

土砂災害警戒区域		
土砂災害特別警戒区域	土石流の高さが1mを超える区域	想定される力の大きさが50kN/m <sup>2</sup> を超える区域
	土石流の高さが1m以下の区域	想定される力の大きさが50kN/m <sup>2</sup> 以下の区域



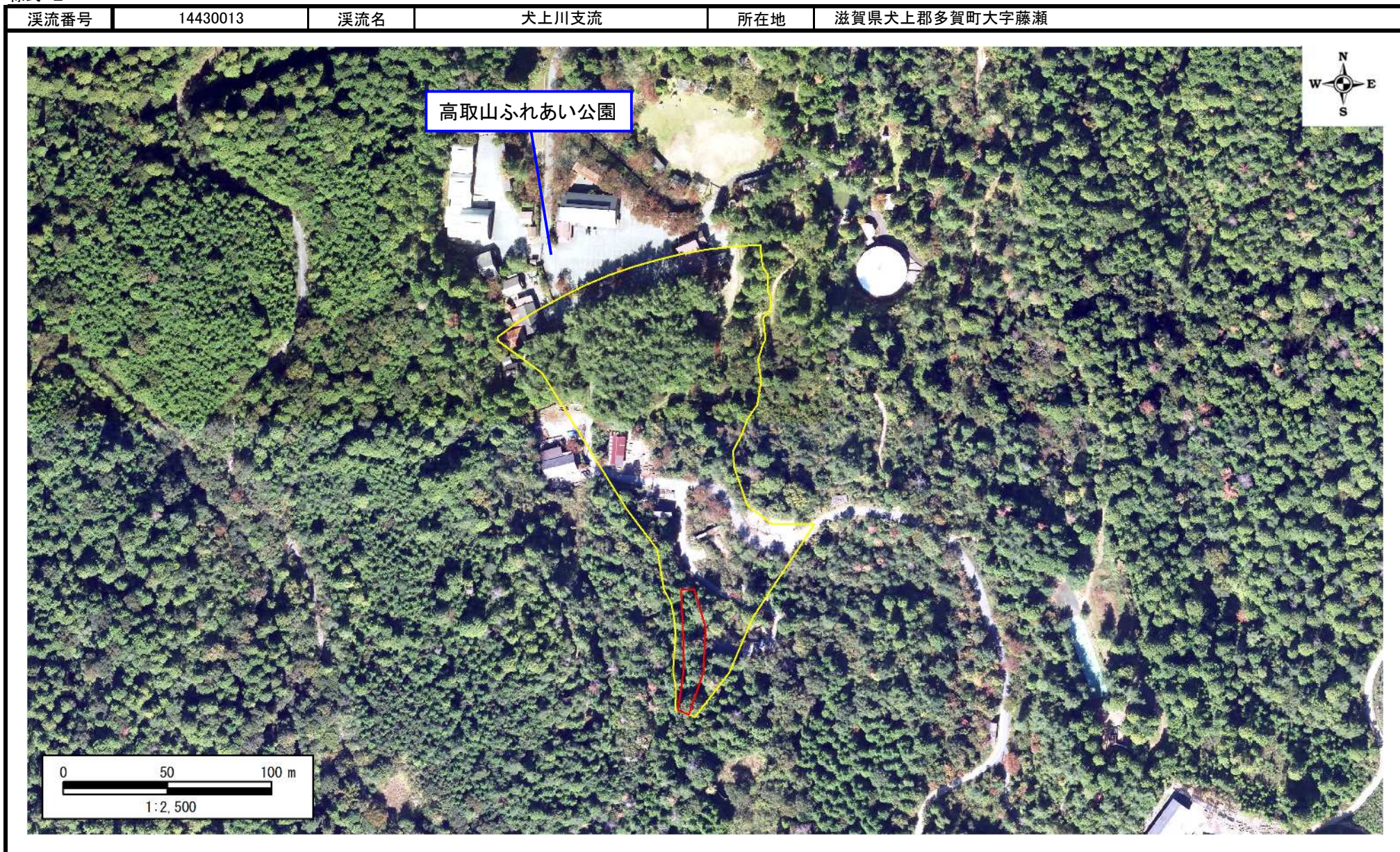
○ この区域図は、空中写真測量による地形図に、実測による区域図を投影したものであり、一部異なって見える場合があります。  
詳しくは、土木事務所にお尋ねください。

# 基礎調査結果(未指定)

# 新規区域指定

## 土砂災害警戒区域等設定図(オルソ画像)

様式 2



# 基礎調査結果(未指定)

# 新規区域指定

## 溪流の位置図 (土石流)

様式 3

溪流番号	14430013
水系名	淀川
河川名	犬上川
溪流名	犬上川支流

所在地	滋賀県犬上郡多賀町大字藤瀬
土木事務所	湖東土木事務所
調査作成日	令和8年6月30日
作成会社(作成者)	応用地質株式会社(瀬戸 秀治)

溪流位置図(S=1/25,000基図)

