

令和8年6月25日からの大雨に伴う滋賀県災害警戒本部 第3回本部員会議

日時：令和8年6月27日 9時00分

場所：危機管理センター2階 災害対策本部室

1 開会

2 気象の状況

3 令和8年6月25日からの大雨に伴う被害に関する情報について

4 各部局等からの報告

5 その他

# 令和8年6月25日からの大雨に伴う 滋賀県災害警戒本部 第3回本部員会議

6月27日 6時30分現在

※当データは速報値であるため、変更する可能性あり。

- 【日 時】 令和8年6月27日（土） 9時00分～
- 【場 所】 滋賀県危機管理センター2階 災害対策本部室
- 【次 第】
- 1 開 会
  - 2 気象の状況
  - 3 被害等の状況
  - 4 各部局等からの報告
  - 5 本部長指示
  - 6 閉 会

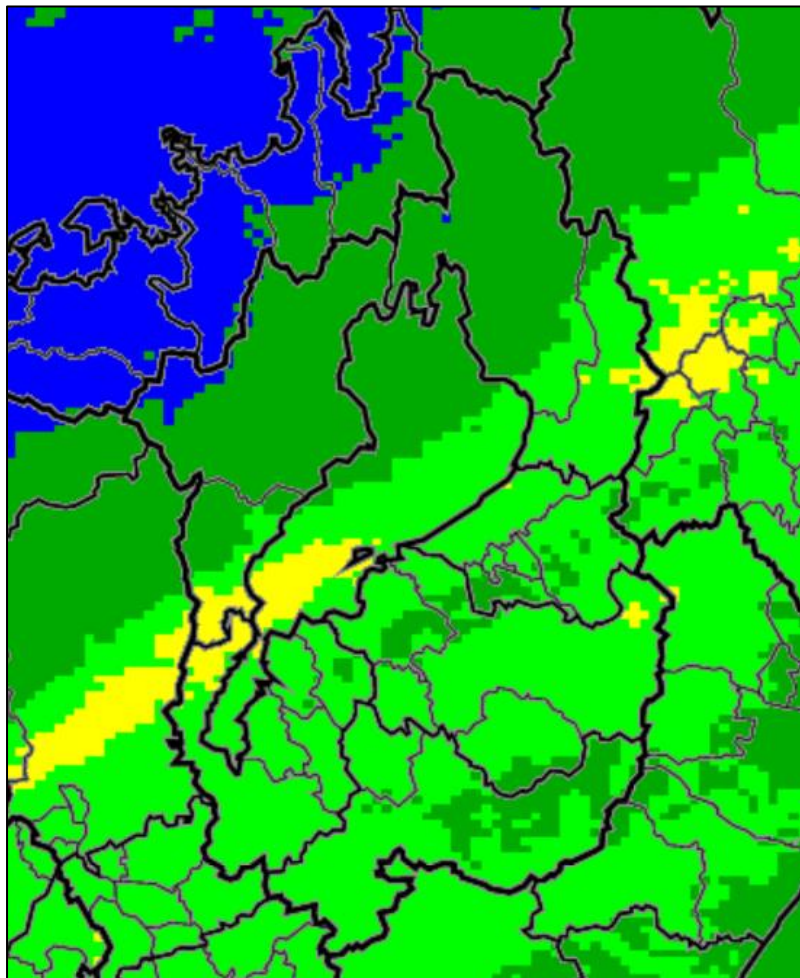
# 1 開会

---

## 2 気象の状況

---

## 【解析雨量 27日07時 前72時間降水量】



0.4- 8- 40- 80- 160- 240- 320- 400- 640-

mm/72h

## 【アメダス降水量 27日07時10分 前72時間降水量】

72時間降水量 ▶▶			地点順 最大値の多い順 7時10分現在		
順位	市町村	地点	現在値 (mm)	備考	統計開始年
1	米原市	米原 (マイバラ)	217	6月の観測史上最大	2001年
2	彦根市	彦根 (ヒコネ) *	203	6月の観測史上最大	1976年
3	大津市	南小松 (ミナミコマツ)	192.5		1976年
4	大津市	大津 (オオツ)	175		1977年
5	東近江市	東近江 (ヒガシオウミ)	158		1976年
〃	甲賀市	信楽 (シガラキ)	158		1976年
7	近江八幡市	近江八幡 (オウミハチマン)	142.5		1976年
8	甲賀市	土山 (ツチヤマ)	134.5		1976年
9	長浜市	長浜 (ナガハマ)	119		1976年
10	長浜市	柳ヶ瀬 (ヤナガセ)	98.5		1976年
11	高島市	今津 (イマツ)	92		1976年
12	高島市	朽木平良 (クツキヘラ)	86.5		2006年

# 3 被害等の状況

---

# 3 被害等の状況

## (1) 人的被害の概要

なし

## (2) 住家被害の概要

6月26日

場所	概要	写真
大津市緑町	土砂流入（2件）対応済、 ガス漏れ解消	
大津市伊香立 下龍華	床下浸水（1世帯）対応済	

# 3 被害等の状況

## (3) 非住家の被害の概要

6月26日

場所	概要	写真
<u>大津市伊香立</u> <u>下龍華</u>	<u>床上浸水（3棟）対応済</u>	

# 3 被害等の状況

## (1) 体制

- ・別紙1のとおり  
(県会議開催状況)

6月26日

- 4時 39分 災害警戒本部設置
- 9時 00分 第1回災害警戒本部員会議開催
- 17時 00分 第2回災害警戒本部員会議開催

6月27日

9時 00分 第3回災害警戒本部員会議開催

## (滋賀県警の体制)

- 6月26日 3時 18分 災害警備準備室設置
- 4時 39分 災害警備連絡室設置
- 8時 28分 平時の体制に移行

(長浜市) 6月26日 13時 30分 災害警戒本部 → 災害警戒体制

(近江八幡市) 6月27日 3時 00分 警戒体制 廃止

(草津市) 6月27日 6時 00分 警戒準備体制 廃止

(米原市) 6月26日 14時 30分 災害警戒本部 廃止

# 3 被害等の状況

本部体制報告 一覧表

災害名: 令和8年6月25日 台風7号および8号による被害

## 別紙 1

### 滋賀県一覧

滋賀県	本部設置状況	設置・廃止日時	報	報告機関
県本部	災害警戒本部	2026/06/26 04:39	2	防災危機管理局
南部地方本部	災害警戒本部	2026/06/26 04:39	1	南部土木事務所
甲賀地方本部	災害警戒本部	2026/06/26 05:47	3	甲賀土木事務所
東近江地方本部	災害警戒本部	2026/06/26 04:39	2	東近江土木事務所
湖東地方本部	災害警戒本部	2026/06/26 06:00	1	湖東土木事務所
湖北地方本部	災害警戒本部	2026/06/26 06:00	2	長浜土木事務所
高島地方本部	災害警戒本部	2026/06/26 06:00	2	高島土木事務所

### 市町一覧

市町	本部設置状況	設置・廃止日時	報	報告機関
大津市	災害警戒本部	2026/06/26 04:45	1	危機・防災対策課
彦根市	廃止	2026/06/26 09:15	2	危機管理課
長浜市	警戒体制	2026/06/26 13:30	3	長浜市
近江八幡市	廃止	2026/06/27 03:00	2	危機管理課
草津市	廃止	2026/06/27 06:00	3	草津市
守山市	-	-	-	-
栗東市	-	-	-	-
甲賀市	警戒体制	2026/06/26 05:47	1	甲賀市 危機管理課
野洲市	-	-	-	-
湖南市	-	-	-	-
高島市	-	-	-	-
東近江市	-	-	-	-
米原市	廃止	2026/06/26 14:30	2	防災危機管理課
日野町	-	-	-	-
竜王町	-	-	-	-
愛荘町	-	-	-	-
豊郷町	-	-	-	-
甲良町	-	-	-	-
多賀町	廃止	2026/06/26 09:30	2	総務課

# 3 被害等の状況

## (2) 避難所の開設状況

別紙2、3のとおり

- ・ 6月26日6時00分（彦根市） 旭森地区公民館、東地区公民館、西地区公民館、鳥居本地区公民館、稲枝地区公民館、河瀬地区公民館、福祉センター、亀山出張所【9時13分閉鎖】
- ・ 6月26日6時00分（米原市） 市民交流プラザ（ルッチプラザ）【14時30分閉鎖】
- ・ 6月26日6時48分（長浜市） 西黒田まちづくりセンター【13時30分閉鎖】
- ・ 6月26日15時00分（甲賀市） みなくるプラザ、土山地域市民センター、甲賀地域市民センター、甲南地域市民センター、信楽地域市民センター、多羅尾コミュニティセンター

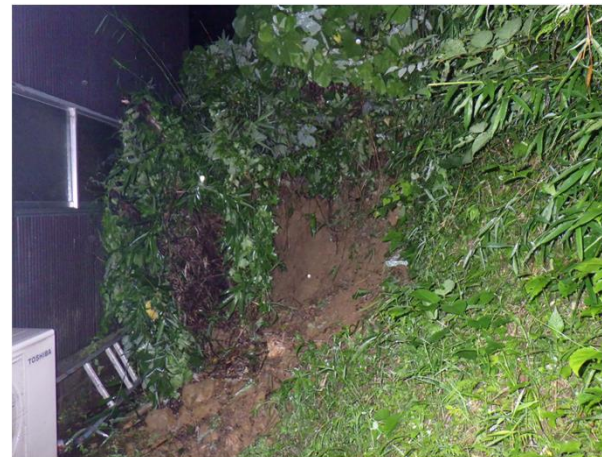
## (3) 避難の状況

6月26日22時24分

甲賀市甲賀町和田（甲賀地域市民センター）

土砂災害のおそれに伴う自主避難

6世帯18人のうち、5世帯13人が避難





# 被害等の状況

避難所報告 市町別一覧

災害名: 令和8年6月25日 台風7号および8号による被害

## 別紙3

市町	報	報告日時	報告種別	開設					閉鎖		通知先				
				日時	開設数	避難世帯数	避難人数	自主避難者数	日時	閉鎖数	消防庁 ハブ	ポータル	Twitter		
大津市	-	-	-	-	-	-	-	-	-	-	-	-	-		
彦根市	2	06/26 09:14	通常報告						06/26 09:13	旭森地区公民館、東地区公民館、西地区公民館、鳥居本地区公民館、稲枝地区公民館、河瀬地区公民館、福祉センター、亀山出張所	8	通知済み	通知済み	通知済み	
長浜市	2	06/26 13:46	通常報告						06/26 13:30	西黒田まちづくりセンター	1	通知済み	通知済み	通知済み	
近江八幡市	-	-	-	-	-	-	-	-	-	-	-	-	-		
草津市	-	-	-	-	-	-	-	-	-	-	-	-	-		
守山市	-	-	-	-	-	-	-	-	-	-	-	-	-		
栗東市	-	-	-	-	-	-	-	-	-	-	-	-	-		
甲賀市	2	06/27 02:02	通常報告	06/26 15:00	土山地域市民センター(旧土山支所)、甲賀地域市民センター、甲南地域市民センター(旧甲南支所)、多羅尾コミュニティセンター(多羅尾公民館)、信楽開発センター、みなくるプラザ(水口西部コミュニティセンター)							通知済み	通知済み	通知済み	
						6	5	13	13			0			
野洲市	-	-	-	-	-	-	-	-	-	-	-	-	-		
湖南市	-	-	-	-	-	-	-	-	-	-	-	-	-		
高島市	-	-	-	-	-	-	-	-	-	-	-	-	-		
東近江市	-	-	-	-	-	-	-	-	-	-	-	-	-		
米原市	2	06/26 14:37	通常報告						06/26 14:30	市民交流プラザ(ルッチプラザ)	1	通知済み	通知済み	通知済み	
日野町	-	-	-	-	-	-	-	-	-	-	-	-	-		
竜王町	-	-	-	-	-	-	-	-	-	-	-	-	-		
愛荘町	-	-	-	-	-	-	-	-	-	-	-	-	-		
豊郷町	-	-	-	-	-	-	-	-	-	-	-	-	-		
甲良町	-	-	-	-	-	-	-	-	-	-	-	-	-		
多賀町	-	-	-	-	-	-	-	-	-	-	-	-	-		

## 4 各部局からの報告

---

# 《令和8年6月25日からの大雨に伴う被害》の状況 (農政水産部)

---

## 1 農水産業被害等の状況

情報なし

## 2 施設の状況

○醒井養鱒場      6月26日（金）臨時休業

6月27日（土）臨時休業

# 《令和8年6月25日からの大雨に伴う被害》の状況 (県土整備部)

## 台風7号による県土整備部管理施設被害状況

【6/27 6:00時点】

解除		路線名等	区 間 (地 先)	状 況	備 考 (解除予想等)
月日	時				
■道路					
道路被害による通行止め					
●県管理 6路線 6区間					
6月25日	23:40	6月26日	1:30	竜王石部線 竜王町大字小口	倒木による片側交互通行 規制解除済
6月26日	0:20	未定		大津草津線 (矢橋農道アンダー2)	路面冠水による通行止め
6月26日	4:40	6月26日	10:50	加田田村線 長浜市田村町(田村アンダー)	1m程度の冠水 規制解除済
6月26日	5:50	6月26日	12:00	東野虎姫線 長浜市五村(JR北陸線アンダー)	30cm程度の冠水 規制解除済
6月26日	7:35	6月26日	9:55	信楽上野線 甲賀市信楽町多羅尾	倒木 規制解除済
6月27日	5:20			宇治田原大石東線 大津市大石龍門町～大津市大石龍門6丁目	倒木による片側交互通行 業者対応中、8時解除予定
規制雨量超過等による事前通行規制					
●県管理 5路線 5区間					
6月25日	18:00	未定		国道477号 三重県境～甲賀市土山町大河原	規制雨量超過による事前通行止め (三重県側基準雨量超過による)
6月26日	2:30	未定		国道306号 犬上郡多賀町大君ヶ畑～三重県境	規制雨量超過による事前通行止め (三重県側基準雨量超過による)
6月26日	6:30	6月26日	16:00	山東本巣線 米原市小泉～甲津原	規制雨量超過による事前通行止 規制解除済
6月26日	9:30	未定		大津南郷宇治線 大津市石山南郷町～京都市境	規制雨量超過による事前通行止め (京都府基準雨量超過による)
6月26日	22:00	未定		国道421号 東近江市永源寺相谷町～東近江市黄和田町	規制雨量超過による事前通行止

※赤字は前回報告(6/26 15:00時点)からの変更箇所

# 《令和8年6月25日からの大雨に伴う被害》の状況 (県土整備部)

## 台風7号による県土整備部管理施設被害状況

【6/27 6:00時点】

解除		路線名等	区間 (地先)	状況	備考 (解除予想等)		
月日	時					月日	時
<b>■道路</b>							
(関連情報)							
6月26日	5:15頃			下鴨大津線	京都市内	規制雨量超過による事前通行止	7時半規制解除予定
<b>●国管理</b>							
6月26日	4:46	6月26日	17:00	国道161号	大津市 真野IC～和邇IC(北向き)	土砂流出による通行止め	規制解除済
6月26日	20:30	未定		国道161号	大津市 滋賀IC～和邇IC(南向き)	緊急工事のため	6月29日(月)まで(予定)

## 台風7号による県土整備部管理施設被害状況

【6/27 6:00時点】

解除		路線名等	区間 (地先)	状況	備考 (解除予想等)		
月日	時					月日	時
<b>■河川</b>							
<b>●県管理 5河川 7箇所</b>							
6月26日	6:25	未定		真野川	大津市真野5丁目	堤防欠損(管理用道路)	・土のう積による応急復旧完了24:00 ・27日8時より追加復旧作業予定
6月26日	6:45	未定		真野川	大津市今堅田3丁目	護岸欠損(市道)	・土のう3段積による応急復旧完了 ・27日8時より追加復旧作業予定
6月26日	6:50	未定		和邇川	大津市伊香立下龍華町 (湖西道路直上流)	管理用道路土砂流出	管理用道路通行止処置完了
6月26日	11:24	未定		大宮川	大津市坂本6丁目	護岸欠損(民地)	経過観察中
6月26日	12:02	未定		狼川	草津市新浜町	土羽護岸欠損	業者対応中
6月26日	9:00	6月26日	12:48	篠津川	大津市杉浦町	応急復旧護岸欠損	対応済(6/3降雨時に大型土のうで仮復旧した箇所)
6月27日	6:00	未定		真野川	大津市今堅田3丁目	堤防法面欠損	状況確認中

※赤字は前回報告(6/26 15:00時点)からの変更箇所

# 《一級河川真野川》の対応状況

(県土整備部)



※赤字は前回報告(6/26 15:00時点)からの変更箇所

# 《令和8年6月25日からの大雨に伴う被害》の状況 (交通まちづくり部)

## 1 鉄 道

大雨による被害状況の確認【6/27 6:30時点】						交通まちづくり部		
発生		解除		路線名等	区 間		状 況	備 考 (解除予想等)
月日	時	月日	時		(地	先)		
●JR在来線								
JR東海管内								
6月27日				東海道線	関ヶ原～米原		大雨による運転見合わせ	
JR西日本管内								
6月27日				北陸線	敦賀～長浜		運転を取り止め	
6月27日				琵琶湖線	長浜～米原		運転を取り止め	
6月27日				琵琶湖線	米原～河瀬		上りのみ運転見合わせ	
6月27日				琵琶湖線	河瀬～京都		遅れ	
6月27日				湖西線	京都～近江今津		遅れ	
6月27日				列車ホテルの設置	野洲駅3番のりば		1時42分～早朝(終了時間未定)	
●私鉄								
信楽高原鐵道								
6月27日					全線		信楽7時31分発 - 貴生川7時55分着の列車より全線で運転を再開	

# 5 本部長指示

---

# 6 閉会

---

# 滋賀県の警報・注意報（6/27 6時30分時点）

滋賀県の警報・注意報（市町村別）				
2026年06月27日04時05分更新				
滋賀県南部 近江南部	大雨	土砂災害	暴風 強風	雷
大津市南部	レベル2	レベル2	注	注
草津市	レベル2	レベル2	注	注
守山市	レベル2	レベル2	注	注
栗東市	レベル2	レベル2	注	注
野洲市		レベル2	注	注
滋賀県南部 東近江	大雨	土砂災害	暴風 強風	雷
近江八幡市	レベル2	レベル2	注	注
東近江市	レベル2	レベル2	注	注
日野町	レベル2	レベル2	注	注
竜王町		レベル2	注	注
滋賀県南部 甲賀	大雨	土砂災害	暴風 強風	雷
甲賀市	レベル2	レベル2	注	注
湖南市	レベル2	レベル2	注	注
滋賀県北部 近江西部	大雨	土砂災害	暴風 強風	雷
大津市北部		レベル2	注	注
高島市		レベル2	注	注
滋賀県北部 湖北	大雨	土砂災害	暴風 強風	雷
長浜市		レベル2	注	注
米原市		レベル2	注	注
滋賀県北部 湖東	大雨	土砂災害	暴風 強風	雷
彦根市	レベル2	レベル2	注	注
愛荘町		レベル2	注	注
豊郷町		レベル2	注	注
甲良町		レベル2	注	注
多賀町		レベル2	注	注

- レベル5 特別警報、特別警報
- レベル4 危険警報
- レベル3 警報、警報
- レベル2 注意報、注意報
- 発表なし

## 別紙1

## 滋賀県一覧

滋賀県	本部設置状況	設置・廃止日時	報	報告機関
県本部	災害警戒本部	2026/06/26 04:39	2	防災危機管理局
南部地方本部	災害警戒本部	2026/06/26 04:39	1	南部土木事務所
甲賀地方本部	災害警戒本部	2026/06/26 05:47	3	甲賀土木事務所
東近江地方本部	災害警戒本部	2026/06/26 04:39	2	東近江土木事務所
湖東地方本部	災害警戒本部	2026/06/26 06:00	1	湖東土木事務所
湖北地方本部	災害警戒本部	2026/06/26 06:00	2	長浜土木事務所
高島地方本部	災害警戒本部	2026/06/26 06:00	2	高島土木事務所

## 市町一覧

市町	本部設置状況	設置・廃止日時	報	報告機関
大津市	災害警戒本部	2026/06/26 04:45	1	危機・防災対策課
彦根市	廃止	2026/06/26 09:15	2	危機管理課
長浜市	警戒体制	2026/06/26 13:30	3	長浜市
近江八幡市	廃止	2026/06/27 03:00	2	危機管理課
草津市	廃止	2026/06/27 06:00	3	草津市
守山市	-	-	-	-
栗東市	-	-	-	-
甲賀市	警戒体制	2026/06/26 05:47	1	甲賀市 危機管理課
野洲市	-	-	-	-
湖南市	-	-	-	-
高島市	-	-	-	-
東近江市	-	-	-	-
米原市	廃止	2026/06/26 14:30	2	防災危機管理課
日野町	-	-	-	-
竜王町	-	-	-	-
愛荘町	-	-	-	-
豊郷町	-	-	-	-
甲良町	-	-	-	-
多賀町	廃止	2026/06/26 09:30	2	総務課



別紙3

市町	報	報告日時	報告種別	開設					閉鎖		通知先				
				日時	開設数	避難世帯数	避難人数	自主避難者数	日時	閉鎖数	消防庁 ハブ	ポータル	Twitter		
大津市	-	-	-	-	-	-	-	-	-	-	-	-	-	-	
彦根市	2	06/26 09:14	通常報告						06/26 09:13	旭森地区公民館、東地区公民館、西地区公民館、鳥居本地区公民館、稲枝地区公民館、河瀬地区公民館、福祉センター、亀山出張所	8	通知済み	通知済み	通知済み	
長浜市	2	06/26 13:46	通常報告						06/26 13:30	西黒田まちづくりセンター	1	通知済み	通知済み	通知済み	
近江八幡市	-	-	-	-	-	-	-	-	-	-	-	-	-	-	
草津市	-	-	-	-	-	-	-	-	-	-	-	-	-	-	
守山市	-	-	-	-	-	-	-	-	-	-	-	-	-	-	
栗東市	-	-	-	-	-	-	-	-	-	-	-	-	-	-	
甲賀市	2	06/27 02:02	通常報告	06/26 15:00	土山地域市民センター(旧土山支所)、甲賀地域市民センター、甲南地域市民センター(旧甲南支所)、多羅尾コミュニティセンター(多羅尾公民館)、信楽開発センター、みなくるプラザ(水口西部コミュニティーセンター)								通知済み	通知済み	通知済み
					6	5	13	13			0				
野洲市	-	-	-	-	-	-	-	-	-	-	-	-	-	-	
湖南市	-	-	-	-	-	-	-	-	-	-	-	-	-	-	
高島市	-	-	-	-	-	-	-	-	-	-	-	-	-	-	
東近江市	-	-	-	-	-	-	-	-	-	-	-	-	-	-	
米原市	2	06/26 14:37	通常報告						06/26 14:30	市民交流プラザ(ルッチプラザ)	1	通知済み	通知済み	通知済み	
日野町	-	-	-	-	-	-	-	-	-	-	-	-	-	-	
竜王町	-	-	-	-	-	-	-	-	-	-	-	-	-	-	
愛荘町	-	-	-	-	-	-	-	-	-	-	-	-	-	-	
豊郷町	-	-	-	-	-	-	-	-	-	-	-	-	-	-	
甲良町	-	-	-	-	-	-	-	-	-	-	-	-	-	-	
多賀町	-	-	-	-	-	-	-	-	-	-	-	-	-	-	