

# 歯科

# マップ

～長浜市・米原市の  
歯医者さん情報～



滋賀県  
健康づくりキャラクター  
「しがのハグ&クミ」

令和6年2月

滋賀県湖北健康福祉事務所(滋賀県長浜保健所)

# 目次

はじめに.....	1
歯科マップの活用方法.....	2
かかりつけ歯科医院について.....	3
訪問歯科診療について.....	4
歯科受診・訪問歯科受診連絡票.....	5
掲載歯科医院・病院歯科一覧.....	6～7
管内地図.....	8～11
歯科医院・病院歯科情報.....	14～124

## はじめに

湖北地域では、身近で住み慣れた町で歯科医療を受けたいという思いを大切にして、平成 25 年 3 月から「歯科マップ～長浜市・米原市の歯医者さん情報～」(以下「歯科マップ」という。)を発行し、令和 2 年 2 月には「歯科マップ(別冊)～訪問歯科診療版～」(以下「別冊」という。)を発行し、ご活用いただいているところです。

しかし、平成 30 年 2 月に「歯科マップ」を改訂してから約 6 年が経過しており、情報が一部変更されていることから、この度、令和 2 年 2 月に発行した「別冊」と併せて内容を見直し、改訂いたしました。

この歯科マップの情報により、障害の有無に関わらず、子どもからお年寄りまで誰もが気軽に歯科受診をすることができる『かかりつけ歯科医院』を見つけ、生涯にわたり、歯および口腔、そして全身の健康の維持・増進に繋がることを願っています。

令和 6 年 1 月

滋賀県湖北健康福祉事務所長

(滋賀県長浜保健所長)

嶋 村 清 志

# 歯科医院へ受診したい時は？～歯科マップの活用方法～



かかりつけの歯科医院がありますか？

はい

いいえ

まずはかかりつけの歯科医院へ相談してみましょう。

歯科医院へ通院が可能ですか？  
(疾病や傷病により通院が困難でない)

はい

いいえ

歯科マップを活用して、行きやすそうな歯科医院を探してみましょう。  
⇒かかりつけ歯科医院については3ページへ

歯科マップを活用して、訪問歯科診療を実施している歯科医院を探してみましょう。  
⇒訪問歯科診療の詳細は4ページへ

6・7ページの「掲載歯科医院・病院歯科一覧」や、8ページ以降の地図でお近くの歯科医院を探してみましょう。

診療所の階層	個室の診療室	笑気麻酔	訪問歯科診療	
			有無	初診対応
1階				
2階			●	●

6・7ページの「掲載歯科医院・病院歯科一覧」で、訪問歯科診療実施の有無がわかります。

14ページ以降の各歯科医院個票で、詳しい情報を確認しましょう。

- ・障がい者への配慮について
- ・院内の利用設備について 等

14ページ以降の歯科医院個票で、詳しい情報を確認しましょう。

- ・実施可能範囲 (訪問歯科診療のできること)
- ・訪問可能な場所
- ・その他条件や訪問可能な曜日 等

※訪問歯科診療が可能なのは歯科医院から半径16Km以内の地域です。

歯科医院へ電話をしてみましょう。何を伝えたらよいか分からない場合は、5ページの「歯科受診・訪問歯科診療受診連絡票」の項目を参考にしてください。

# かかりつけ歯科医院について

むし歯や歯周病を予防・早期発見するためには、「痛くなってから歯科医院へ行く」ではなく、「痛くなくても定期的に歯科医院へ行く」ことが重要です。

生涯にわたるお口の健康を守るために、かかりつけ歯科医院で定期的に歯科健診を受けましょう。

## 安心して受診できる

定期的に通って受診している歯科医院があるとこれまでの経過が分かり、それを踏まえた対応をしてもらえます。



## 相談しやすい

定期的に通って受診していれば信頼関係ができ、自然にスムーズな会話ができるようになり、お口のことについて何でも相談しやすくなります。

## 発症予防・重症化予防ができる

かかりつけ歯科医院で定期的にお口の中の健診・クリーニング等を受けることで、むし歯・歯周病の予防や早期発見・治療を受けることができます。

## かかりつけ歯科医院の探し方

- 家族や友人の行っている歯科医院に相談してみましよう。
- 歯科マップを活用してみましよう。  
(長浜保健所のホームページにも掲載しています。「長浜保健所 歯科マップ」で検索を！)
  - ・ 6,7ページの一覧を見て、行きやすそうなところを探してみましよう。
  - ・ 14ページ以降の歯科医院個票で詳細を確認してから、歯科医院へ電話をしてみましよう。  
※受診時の心配事など、どのように伝えたらよいか分からない時は、5ページの「歯科受診・訪問歯科診療受診連絡票」の項目を参考にしてください。
- 子どもさんや治療が心配な方は、まずは歯が痛くないとき行き、歯磨きの練習をしてもらいましよう。いきなり痛みを伴う治療をすると「歯科医院 = 怖い」というイメージがつきやすくなります。

こちらから  
確認できます。



滋賀の健康づくり  
キャラクター  
ハグ&クミ



「場慣れ」や「定期健診・フッ素塗布」の機会として、  
日頃から定期歯科受診をしましよう！

# 訪問歯科診療について



## ● 訪問歯科診療とは

歯科医院で患者さんを診ている歯科医師や歯科衛生士が、通院が困難な方の自宅等を訪問して歯科の治療や口腔ケアを行います。

## ● 訪問歯科診療の対象となる方

疾病や傷病により通院が困難な方が対象です。

歯科医師により判断いたしますので、事前に事情や状況を連絡し、ご相談ください。

## ● 訪問歯科診療を行える場所

【施設】…………… 介護老人福祉施設（特別養護老人ホーム）、介護老人保健施設、介護療養型医療施設、障害者入所施設

【病院、診療所】…………… 歯科のない医療機関の入院患者に対して

【居宅、居宅系施設】… 自宅（一戸建て住宅、マンション・アパート等の集合住宅）、グループホーム、有料老人ホーム、軽費老人ホーム、高齢者専用賃貸住宅 等

※デイサービス、デイケア等においては、訪問歯科診療はできません。

## ● 訪問歯科診療の費用

費用は処置の内容により異なりますが、医療保険または介護保険が利用できます。

なお、治療内容により保険が適用できない場合もありますので、事前に歯科医院にご確認ください。

## ● 訪問歯科診療のできる治療の例（※治療できる内容が各歯科医院で異なる場合があります。）

- ・むし歯治療、歯周病の治療および予防
- ・入れ歯の作製、修理、調整
- ・口腔ケア など

## ● 訪問歯科診療に来てもらえる歯科医院について

- ・訪問歯科診療を行っている歯科医院から半径 16km 以内にあるご自宅・施設等が訪問可能地域となります。

## ● お問い合わせ方法等

①まずはかかりつけの歯科医院にご相談ください。

②かかりつけ歯科医院がない、またはかかりつけ歯科医院が訪問歯科診療を行っていない場合は、歯科マップを活用して訪問歯科診療を行っている歯科医院を探してみましょう。

（6・7ページの一覧より訪問歯科診療の実施有無が確認できます。）

③歯科医院を探すことができない等お困りの場合は（一社）湖北歯科医師会にお問い合わせください。

（一社）湖北歯科医師会 TEL・FAX：0749-62-3020



# 【掲載歯科医院・病院歯科一覧】

※受診の際は、事前に歯科医院へ電話にてご連絡ください。

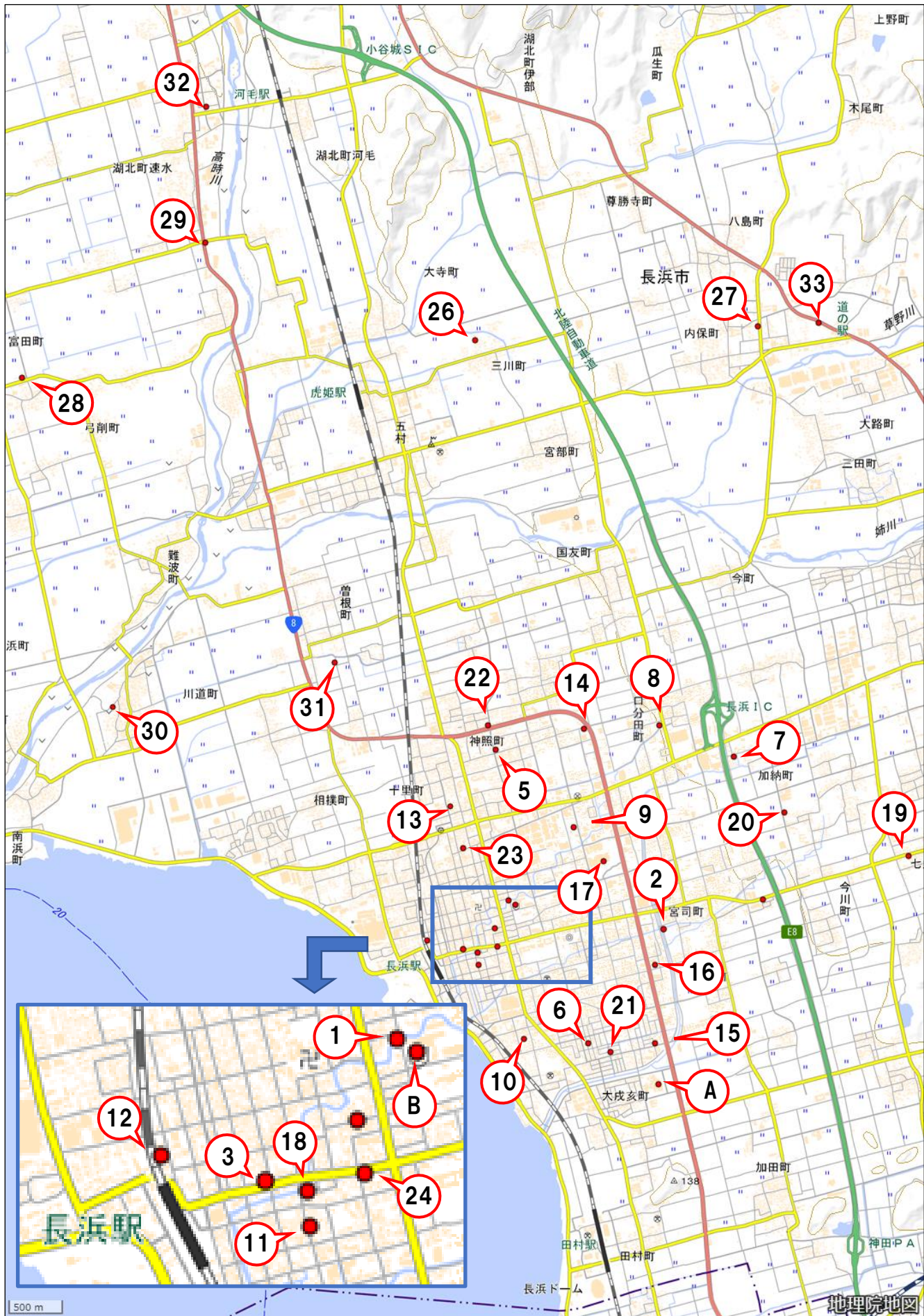
2026/5/29更新

地図番号	施設名称	掲載ページ	電話番号 (市外局番 0749)	FAX番号 (市外局番 0749)	住所	診療科目	診療所の階層	個室の診療室	笑気麻酔	訪問歯科診療	
										有無	初診対応
長浜市（長浜・浅井・びわ・虎姫 地域）											
1	いのち歯科	14 ~ 15	(62)2506	(62)9097	長浜市宮前町6-27	歯科	1階				
2	おおもと歯科医院	16 ~ 17	(68)0831	(68)6480	長浜市宮司町1028-5	歯科・小児歯科・矯正歯科・口腔外科	1階	●			
3	おかの岡野歯科医院	18 ~ 19	(62)0083	-	長浜市元浜町7-30	歯科	2階			●	●
5	くさの草野歯科	22 ~ 23	(68)0068	(68)0067	長浜市神照町668	歯科	1階				
6	ささぐち笹口歯科医院	24 ~ 25	(68)2711	(68)2712	長浜市弥高町100	歯科・小児歯科	1階			●	
7	かのうちょう加納町さわ歯科	26 ~ 27	(65)5454	(65)5454	長浜市加納町918	歯科	1階			●	●
8	しみず歯科医院	28 ~ 29	(63)7722	(68)5780	長浜市口分田町790-1	歯科	1階				
9	たかしな歯科クリニック	30 ~ 31	(64)6480	(64)6481	長浜市八幡中山町389	歯科・小児歯科・矯正歯科	1階	●		●	●
10	たかはし高橋歯科医院	32 ~ 33	(62)8010	(62)8010	長浜市平方町577	歯科・小児歯科	2階			●	
11	たけだ武田歯科	34 ~ 35	(62)0504	(62)0504	長浜市朝日町8-25	歯科・(矯正歯科)	1階			●	●
12	つじ歯科医院	36 ~ 37	(65)2233	(65)2233	長浜市南呉服町2-11	歯科・小児歯科	1階			●	●
13	なかせ中瀬歯科医院	38 ~ 39	(65)0010	(62)7745	長浜市八幡中山町1297-1	歯科・小児歯科	1階	●		●	●
14	医療法人社団なかむら中村歯科	40 ~ 41	(62)4618	(65)6333	長浜市神照町34-7	歯科・小児歯科	2階		●	●	●
15	ながはま矯正歯科	42 ~ 43	(56)2365	0775(02)2267	長浜市勝町455	矯正歯科	1階				
16	ながはま長浜なかたに歯科	44 ~ 45	(62)8241	(62)0118	長浜市宮司町1200 コープながはま店2階	歯科・小児歯科・矯正歯科	2階				
17	なりた成田歯科医院	46 ~ 47	(65)1188	(65)1187	長浜市八幡東町9-1 (長浜市内)	歯科・矯正歯科	1階	●	●	●	●
18	にしかわ西川歯科医院	48 ~ 49	(62)0828	(65)1685	長浜市朝日町4-20	歯科・小児歯科	2階			●	●
19	ひぐち樋口歯科	50 ~ 51	(65)3361	(65)3362	長浜市七条町769	歯科	1階			●	●
20	ひろべ廣部歯科医院	52 ~ 53	(63)1266	(63)1266	長浜市新栄町640-4	歯科	1階				
21	ほんだ歯科クリニック	54 ~ 55	(62)0021	(62)0065	長浜市勝町832	歯科・小児歯科	1階	●		●	
22	まつおか松岡歯科医院	56 ~ 57	(63)3344	(63)3344	長浜市神照町719-18	歯科	1階			●	●
23	まつやま松山歯科医院	58 ~ 59	(62)2294	(62)0350	長浜市分木町6-55	歯科	2階			●	
24	もりしま森島歯科医院	60 ~ 61	(62)0610	(62)0610	長浜市高田町6-3	歯科	2階			●	
26	あいば饗場歯科医院	64 ~ 65	(73)2126	(73)2126	長浜市三川町1138	歯科	1階				
27	あざい浅井しroyama歯科	66 ~ 67	(74)3222	(74)3222	長浜市内保町2479	歯科	1階			●	●
28	かわせ川瀬歯科医院	68 ~ 69	(72)4108	(72)4131	長浜市富田町487-1	歯科・小児歯科	1階			●	●
29	さいれんじ西連寺歯科クリニック	70 ~ 71	(50)6792	(50)6793	長浜市湖北町小倉183	歯科・小児歯科	1階	●	●	●	
30	まき牧歯科医院	72 ~ 73	(72)5120	(72)2147	長浜市川道町1867	歯科・小児歯科	1階			●	●
31	もとやす本康歯科クリニック	74 ~ 75	(72)5222	(72)5222	長浜市曾根町767	歯科・小児歯科・矯正歯科	1階			●	
32	やす歯科医院	76 ~ 77	(78)8050	(78)8051	長浜市湖北町速水2752	歯科・小児歯科・矯正歯科	1階			●	
33	ユキデンタルクリニック	78 ~ 79	(74)8241	(74)8242	長浜市内保町2712-1	歯科・小児歯科・矯正歯科・口腔外科	1階	●			

地図 番号	施設名称	掲 載 ペ ー ジ	電話番号 (市外局番 0749)	FAX番号 (市外局番 0749)	住 所	診療科目	診 療 所 の 階 層	個 室 の 診 療 室	笑 気 麻 酔	訪問歯科 診療	
										有 無	初 診 対 応
<b>長浜市(湖北・高月・木之本・余呉・西浅井 地域)</b>											
34	よこい あおば横井歯科医院	80 ~ 81	(88)8010	(88)8020	長浜市西浅井町塩津浜1458	歯科・小児歯科・ 口腔外科	1階	●		●	●
35	おおと 大音歯科医院	82 ~ 83	(82)2230	(82)2766	長浜市木之本町木之本1088	歯科	1階			●	
37	なかのこう 中之郷歯科診療所	86 ~ 87	(86)8120	(86)8121	長浜市余呉町中之郷2434	歯科	1階			●	
38	なかむら 中村歯科	88 ~ 89	(85)4858	(85)4874	長浜市高月町高月592-4	歯科・小児歯科・ 矯正歯科	1階		●	●	●
39	やすい 安井歯科	90 ~ 91	(85)3133	(85)4978	長浜市高月町森本108	歯科	1階	●	●	●	
40	よこい 横井歯科医院	92 ~ 93	(82)3553	(82)5667	長浜市木之本町木之本 1710-1	歯科	1階				
<b>米原市(米原・近江 地域)</b>											
41	いそクリニック歯科	94 ~ 95	(52)3000	(52)1126	米原市磯1729-1	歯科	1階	●		●	●
42	いとう 伊藤デンタルクリニック	96 ~ 97	(52)4102	(52)8170	米原市梅ヶ原栄47	歯科・小児歯科	1階			●	●
43	おうみ 近江スミダ歯科医院	98 ~ 99	(52)4181	(52)4100	米原市宇賀野267-1	歯科・小児歯科	1階				
44	きたむら歯科	100 ~ 101	(52)6666	(52)9300	米原市顔戸615-4	歯科・小児歯科	1階	●		●	
45	こばやし歯科	102 ~ 103	(52)6655	(52)6655	米原市顔戸681-1	歯科・小児歯科	1階				
46	すみだ 角田歯科医院	104 ~ 105	(52)0238	(52)3860	米原市米原546	歯科・小児歯科	1階			●	
47	やまね 山根歯科医院	106 ~ 107	(52)5811	(52)5801	米原市顔戸1380-2	歯科	1階		●	●	
<b>米原市(山東・伊吹 地域)</b>											
48	しもむら 下村歯科医院	108 ~ 109	(55)0045	(55)0343	米原市長岡1599-3	歯科・小児歯科・ 矯正歯科	2階		●	●	●
49	たきがみ 瀧上歯科医院	110 ~ 111	(55)4182	(55)4182	米原市小田1048	歯科・小児歯科・ 口腔外科	1階			●	●
50	ながおか歯科クリニック	112 ~ 113	(55)0571	(55)0572	米原市長岡1192-1	歯科	1階			●	●
51	にのみや歯科医院	114 ~ 115	(58)0245	(58)1810	米原市春照1911-1	歯科・小児歯科	1階	●		●	
53	しか てんほうそう みやび歯科展峰栄AI	118 ~ 119	(54)0105	(54)0105	米原市醒ヶ井663-1	歯科	1階			●	●
54	むらまつ 村松歯科クリニック	120 ~ 121	(55)3877	(55)3877	米原市野一色367-21	歯科・小児歯科	1階				
<b>病院</b>											
A	市立長浜病院	122	(68)2300	(65)1259	長浜市大戌亥町313	歯科・ 歯科口腔外科	詳細は各頁を 参照してください。				
B	長浜赤十字病院	123	(63)2111	(63)2111	長浜市宮前町14-7	歯科口腔外科					
C	長浜市立湖北病院	124	(82)3313	(82)3646	長浜市木之本町黒田1221	歯科口腔外科					

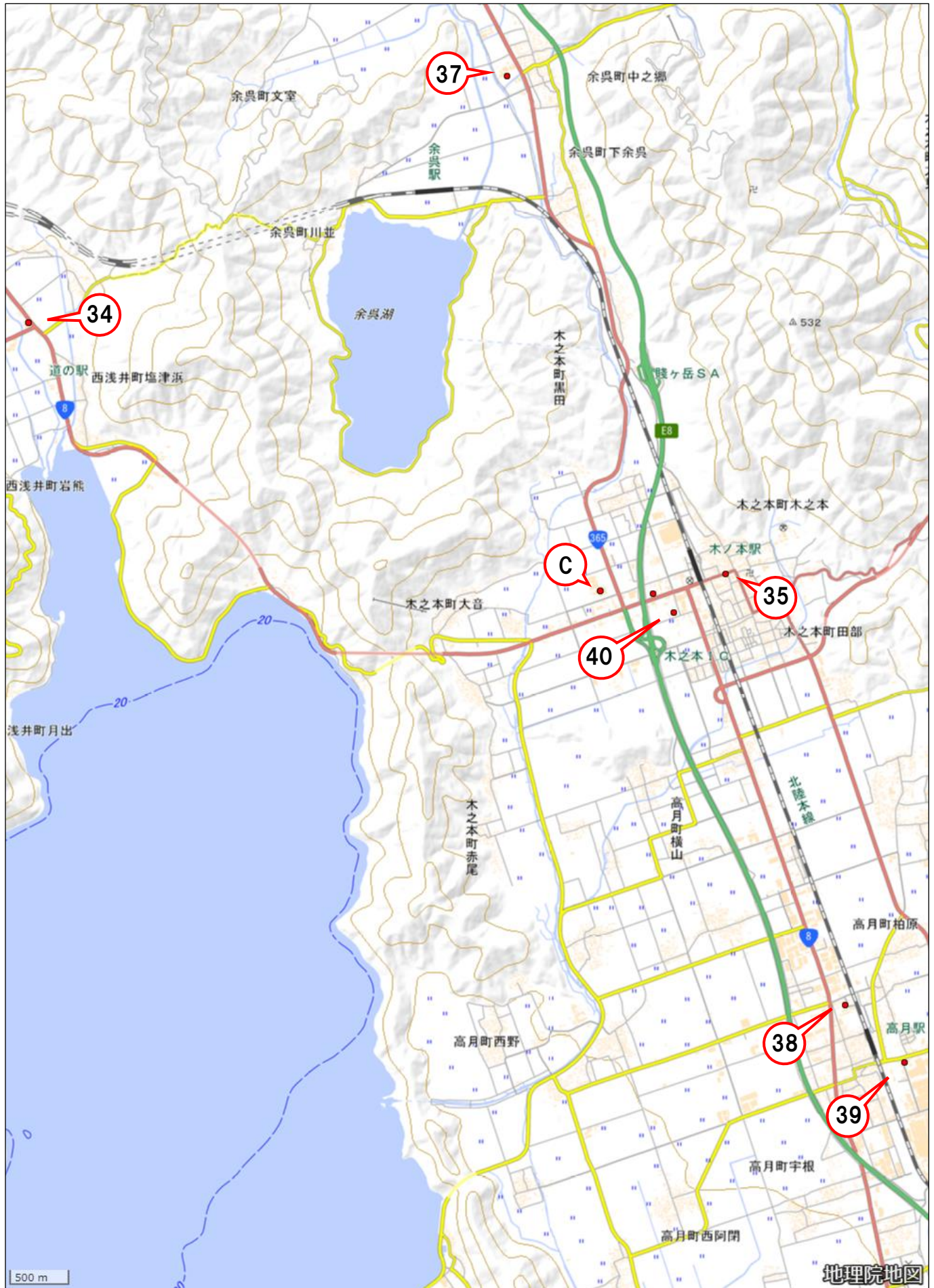
※調査にご協力いただいた医療機関のみ掲載しております。

# 長浜市（長浜・浅井・びわ・虎姫 地域）



※地理院タイルに歯科医院情報を追記、一部加工して掲載

長浜市（湖北・高月・木之本・余呉・西浅井 地域）



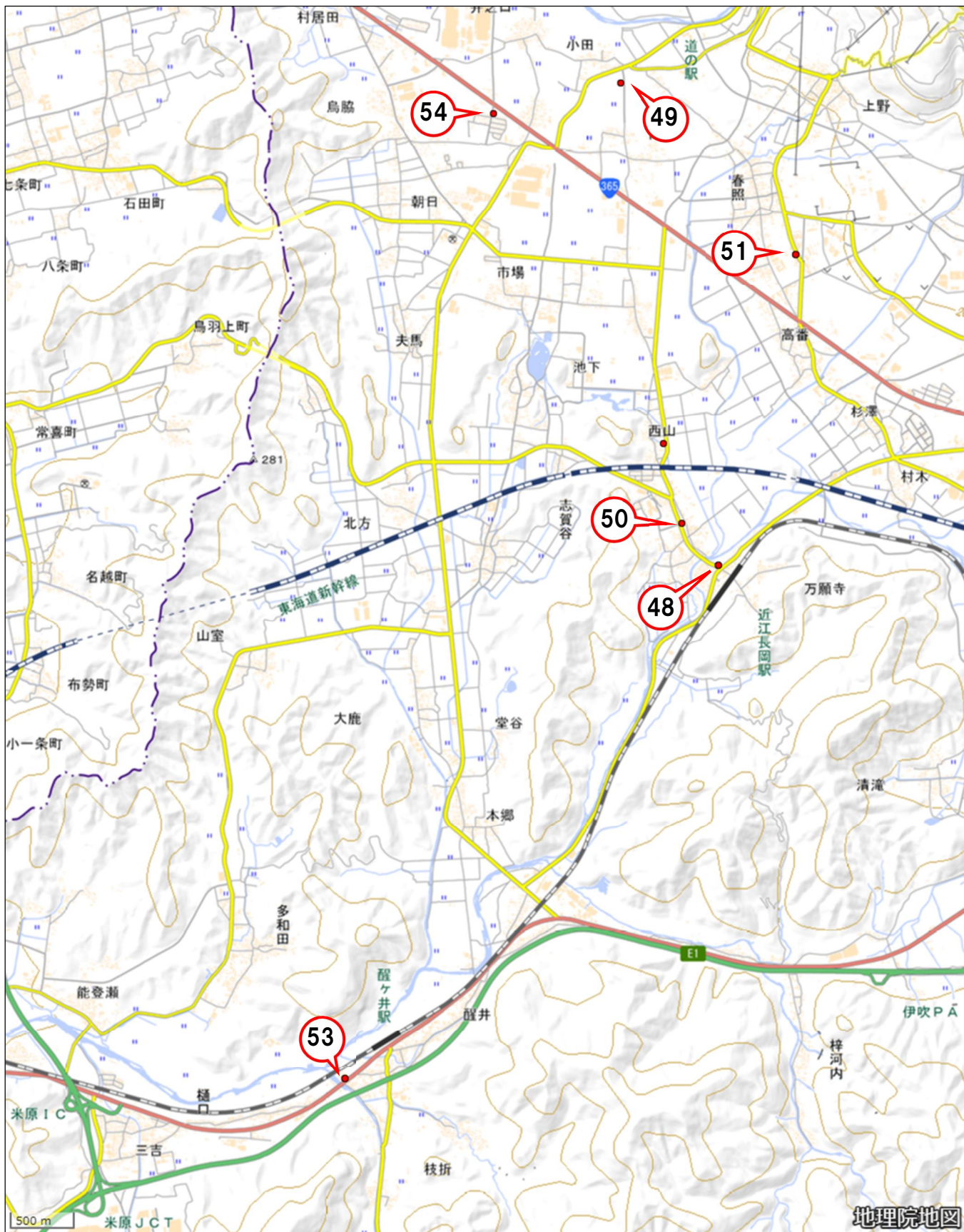
※地理院タイルに歯科医院情報を追記、一部加工して掲載

米原市（米原・近江 地域）



※地理院タイルに歯科医院情報を追記、一部加工して掲載

# 米原市（山東・伊吹 地域）



※地理院タイルに歯科医院情報を追記、一部加工して掲載



# 歯科医院・病院歯科情報

(調査にご協力いただいた医療機関のみ掲載しています)

# いのくち歯科

## <基本情報>

■診療科目	歯科	
■歯科医師	井口 裕嗣	
■住所	長浜市宮前町 6 - 27	
■電話番号	0749-62-2506	
■FAX 番号	0749-62-9097	

## <通常の診療時間>

	時間	月	火	水	木	金	土	日	祝	備考
午前	9:00~13:00	○	○	○	△	○	○	△	△	
午後	14:30~19:00	○	○	○	△	○	○	△	△	

## <歯科診療基本情報>

予約制	○
訪問歯科診療	
歯科衛生士の有無	○
キッズルーム	
個室の診療室	
車イスの常備	
補助犬の同伴	○
スタッフ介助	○

## <知的・発達障害児(者)への配慮について>

事前に本人の苦手や得意な事、診察への希望等の相談	○
診療台で徐々に機械音・照明等に慣れさせる練習	○
治療終了後の定期受診・歯や口の健康管理	○
歯科医院の雰囲気慣れるための通院	○
絵カード等の作成、使用	○
待ち時間短縮のための、待ち時間の配慮	○
視覚・聴覚的な配慮	○
笑気麻酔による痛みの緩和	

## <訪問歯科診療について> ■訪問歯科診療：無

### ■訪問歯科診療実施可能範囲

むし歯治療		歯周病治療		義歯作成	
義歯修理・調整		外科的処置		口腔リハビリテーション	
嚙下内視鏡検査		口腔ケア(※1)		予防処置	
その他 ( )					

(※1) 歯科専門職が関わる場合は口腔衛生管理になるが、ここではわかりやすく口腔ケアとしている

### ■訪問歯科診療可能な曜日・時間

### ■訪問歯科診療の条件や連絡事項等

### ■訪問歯科診療可能な場所

自宅	
介護福祉施設(老人保健施設、特別養護老人ホーム)	
障害者入所施設	
居宅系施設(グループホーム等)	
病院(※2)	
その他 ( )	

(※2) 歯科、歯科口腔外科のない病院に限る

	項目	詳細		項目	詳細
出入口	段差	有 (7cm1 段)	トイレ	入口の有効幅	開き戸 (61 cm)
	スロープ	ゆるやかな傾斜有り		段差	有 (13.5 cm 1 段)
	手すり	無		ペーパーの位置	左
玄関	ドアの種類	手動		車イス対応	無
	ドアの形状	外側：開き戸 (片開き) 内側：開き戸 (両開き可)		オストメイト対応	無
	ドアの有効幅	71cm		自動洗浄便座	無
	靴脱ぎ場	変形		ベビーシート (※3)	無
	車イス回転幅	有		ベビーチェア (※4)	無
	段差	有 (7.5 cm 1 段)		外の洗面台	無
	スロープ	無		非常呼出ボタン	有
待合室	ドアの種類	ドア無し	その他		
	ドアの形状	ドア無し	診察室の階層	1 階	
	ドアの有効幅	ドア無し	玄関インターホン	無	
	段差	有 (7 cm 1 段、12 cm 1 段)	駐車場	有 (4 台)	
	通路有効幅	119 cm	障害者専用駐車場	無	
	受付カウンターの高さ	104.5cm	その他	レントゲン室 有効通路幅・ 入口幅	71cm (車いす可)
ドアの種類	手動	車イスのままでの 診療装置等		無	
ドアの形状	開き戸 (片開き)	介護ヘルパー同伴時 の受診時間の配慮		○	
ドアの有効幅	68 cm				
出入口の段差	無				
診察室	通路の有効幅	80 cm			

(※3) ベビーシート…おむつ交換が可能

(※4) ベビーチェア…幼児を固定できるイス

<備考>

車いすの方も診療の対応が可能。

# おおもと歯科医院

## <基本情報>

■診療科目	歯科・小児歯科・矯正歯科・ 口腔外科	
■歯科医師	大本 政徳	
■住所	長浜市宮司町 1028 - 5	
■電話番号	0749-68-0831	
■FAX 番号	0749-68-6480	

## <通常の診療時間>

	時間	月	火	水	木	金	土	日	祝	備考
午前	9:00~13:00	○	○	/	○	○	○	/	/	△ : 14:00~18:00
午後	15:00~19:00	○	○	/	○	○	△	/	/	

## <歯科診療基本情報>

予約制	○
訪問歯科診療	
歯科衛生士	○
キッズルーム	○
個室の診療室	○
車イスの常備	
補助犬の同伴	○
スタッフ介助	○

## <知的・発達障害児(者)への配慮について>

事前に本人の苦手や得意な事、診察への希望等の相談	○
診療台で徐々に機械音・照明等に慣れさせる練習	○
治療終了後の定期受診・歯や口の健康管理	○
歯科医院の雰囲気慣れるための通院	○
絵カード等の作成、使用	
待ち時間短縮のための、待ち時間の配慮	
視覚・聴覚的な配慮	○
笑気麻酔による痛みの緩和	

## <訪問歯科診療について> ■訪問歯科診療：無

### ■訪問歯科診療実施可能範囲

むし歯治療		歯周病治療		義歯作成	
義歯修理・調整		外科的処置		口腔リハビリテーション	
嚙下内視鏡検査		口腔ケア(※1)		予防処置	
その他( )					

(※1) 歯科専門職が関わる場合は口腔衛生管理になるが、ここではわかりやすく口腔ケアとしている

### ■訪問歯科診療可能な曜日・時間

### ■訪問歯科診療の条件や連絡事項等

### ■訪問歯科診療可能な場所

自宅	
介護福祉施設(老人保健施設、特別養護老人ホーム)	
障害者入所施設	
居宅系施設(グループホーム等)	
病院(※2)	
その他( )	

(※2) 歯科、歯科口腔外科のない病院に限る

	項目	詳細		項目	詳細
出入口	段差	無	トイレ	入口の有効幅	引き戸 (85 cm)
	スロープ	無		段差	無
	手すり	無		ペーパーの位置	右
玄関	ドアの種類	自動 (センサー)		車イス対応	有
	ドアの形状	引き戸		オストメイト対応	有
	ドアの有効幅	92 cm		自動洗浄便座	有
	靴脱ぎ場	四角		ベビーシート (※3)	有
	車イス回転幅	有		ベビーチェア (※4)	有
	段差	無		外の洗面台	有
	スロープ	無		非常呼出ボタン	有
待合室	ドアの種類	手動	その他		
	ドアの形状	引き戸	建物の情報	診察室の階層	1階
	ドアの有効幅	90 cm	玄関インターホン	無	
	段差	無	駐車場	有	
	通路有効幅	110 cm	障害者専用駐車場	有	
	受付カウンターの高さ	107 cm			
診察室	ドアの種類	手動	その他	レントゲン室 有効通路幅・ 入口幅	85 cm
	ドアの形状	引き戸		車イスのままでの 診療装置等	無
	ドアの有効幅	83 cm		介護ヘルパー同伴時 の受診時間の配慮	要相談
	出入口の段差	無			
	通路の有効幅	120 cm			

(※3) ベビーシート…おむつ交換が可能

(※4) ベビーチェア…幼児を固定できるイス

<備考>

HP : <https://www.oomoto-dental.com/> →



# 岡野歯科医院

## <基本情報>

■診療科目	歯科	
■歯科医師	岡野 徳一郎・岡野 克也	
■住所	長浜市元浜町 7 - 30	
■電話番号	0749-62-0083	
■FAX 番号	※電話でお問い合わせください。	

## <通常の診療時間>

	時間	月	火	水	木	金	土	日	祝	備考
午前	9:00~12:00	○	○	○	○	○	○	△	△	※午後の最終受付は 17:30
午後	14:30~18:00	○	○	○	△	○	○	△	△	

## <歯科診療基本情報>

予約制	○
訪問歯科診療	○
歯科衛生士の有無	○
キッズルーム	
個室の診療室	
車イスの常備	
補助犬の同伴	
スタッフ介助	○

## <知的・発達障害児(者)への配慮について>

事前に本人の苦手や得意な事、診察への希望等の相談	○
診療台で徐々に機械音・照明等に慣れさせる練習	○
治療終了後の定期受診・歯や口の健康管理	○
歯科医院の雰囲気慣れるための通院	○
絵カード等の作成、使用	○
待ち時間短縮のための、待ち時間の配慮	○
視覚・聴覚的な配慮	
笑気麻酔による痛みの緩和	

<訪問歯科診療について> ■訪問歯科診療:有 (初診の方であっても、電話相談や対応が可能)

## ■訪問歯科診療実施可能範囲

むし歯治療	○	歯周病治療		義歯作成	○
義歯修理・調整	○	外科的処置		口腔リハビリテーション	
嚙下内視鏡検査		口腔ケア(※1)		予防処置	
その他(患者さんの状況による)					○

(※1) 歯科専門職が関わる場合は口腔衛生管理になるが、ここではわかりやすく口腔ケアとしている

## ■訪問歯科診療可能な曜日・時間

【木曜日】午後

## ■訪問歯科診療の条件や連絡事項等

患者さんの状況により、ご希望の処置ができないことがあります。  
訪問歯科診療では、できる距離の制限(保険の定め)がありますので、遠方からの依頼は無理な場合があります。

## ■訪問歯科診療可能な場所

自宅	○
介護福祉施設(老人保健施設、特別養護老人ホーム)	
障害者入所施設	
居宅系施設(グループホーム等)	○
病院(※2)	○
その他( )	

(※2) 歯科、歯科口腔外科のない病院に限る

	項目	詳細		項目	詳細
出入口	段差	無	トイレ	入口の有効幅	54cm
	スロープ	無		段差	有
	手すり	有		ペーパーの位置	右
玄関	ドアの種類	手動		車イス対応	無
	ドアの形状	開き戸（片開き）		オストメイト対応	無
	ドアの有効幅	180cm		自動洗浄便座	有
	靴脱ぎ場	変形 (たて 160 cm × よこ 135 cm)		ベビーシート（※3）	無
	車イス回転幅	無		ベビーチェア（※4）	無
	段差	有（17 cm 1 段）		外の洗面台	有
	スロープ	無		非常呼出ボタン	無
待合室	ドアの種類	手動	その他		
	ドアの形状	開き戸（片開き）	診察室の階層	2 階	
	ドアの有効幅	60cm	玄関インターホン	無	
	段差	無	駐車場	有（7 台）	
	通路有効幅	60 cm（ソファの間） 55 cm（トイレへの通路）	建物の情報	障害者専用駐車場	無
	受付カウンターの高さ	100cm			
診察室	ドアの種類	手動	その他	レントゲン室 有効通路幅・ 入口幅	
	ドアの形状	開き戸 (片開き)		車イスのままでの 診療装置等	無
	ドアの有効幅	79 cm		介護ヘルパー同伴時 の受診時間の配慮	○
	出入口の段差	無			
	通路の有効幅	85 cm			

(※3) ベビーシート…おむつ交換が可能

(※4) ベビーチェア…幼児を固定できるイス

<備考>

く さ の  
草野歯科

## &lt;基本情報&gt;

■診療科目	歯科	
■歯科医師	草野 浩一	
■住所	長浜市神照町 668	
■電話番号	0749-68-0068	
■FAX 番号	0749-68-0067	

## &lt;通常の診療時間&gt;

	時間	月	火	水	木	金	土	日	祝	備考
午前	9:00~12:00	○	○	○	○	○	○	△	△	
午後	13:30~18:30	○	○	○	△	○	○	△	△	

## &lt;歯科診療基本情報&gt;

予約制	○
訪問歯科診療	
歯科衛生士	○
キッズルーム	○
個室の診療室	
車イスの常備	
補助犬の同伴	○
スタッフ介助	○

## &lt;知的・発達障害児(者)への配慮について&gt;

事前に本人の苦手や得意な事、診察への希望等の相談	○
診療台で徐々に機械音・照明等に慣れさせる練習	○
治療終了後の定期受診・歯や口の健康管理	○
歯科医院の雰囲気慣れるための通院	○
絵カード等の作成、使用	
待ち時間短縮のための、待ち時間の配慮	
視覚・聴覚的な配慮	○
笑気麻酔による痛みの緩和	

<訪問歯科診療について> ■訪問歯科診療：無 ( )

## ■訪問歯科診療実施可能範囲

むし歯治療		歯周病治療		義歯作成	
義歯修理・調整		外科的処置		口腔リハビリテーション	
嚙下内視鏡検査		口腔ケア(※1)		予防処置	
その他 ( )					

(※1) 歯科専門職が関わる場合は口腔衛生管理になるが、ここではわかりやすく口腔ケアとしている

## ■訪問歯科診療可能な曜日・時間

## ■訪問歯科診療の条件や連絡事項等

## ■訪問歯科診療可能な場所

自宅	
介護福祉施設(老人保健施設、特別養護老人ホーム)	
障害者入所施設	
居宅系施設(グループホーム等)	
病院(※2)	
その他 ( )	

(※2) 歯科、歯科口腔外科のない病院に限る

	項目	詳細		項目	詳細
出入口	段差	有 (7cm、14cm2段) で +21cm	トイレ	入口の有効幅	67cm
	スロープ	有 (長さ 200 高さ 21 幅 89)		段差	無
	手すり	無		ペーパーの位置	右
玄関	ドアの種類	自動 (センサー式)		車イス対応	無
	ドアの形状	引き戸 (片開き)		オストメイト対応	無
	ドアの有効幅	67cm		自動洗浄便座	有
	靴脱ぎ場	四角 (たて 120 cm×よこ 138 cm)		ベビーシート (※3)	無
	車イス回転幅	有		ベビーチェア (※4)	無
	段差	有 (7 cm 1段)		外の洗面台	有
	スロープ	有 (長さ 200cm 高さ 21cm)		非常呼出ボタン	無
待合室	ドアの種類	ドア無し	その他		
	ドアの形状	ドア無し	診察室の階層	1階	
	ドアの有効幅	ドア無し	玄関インターホン	無	
	段差	有 (7cm と 14cm2 段)	駐車場	有 (21 台)	
	通路有効幅	132cm	建物の情報	障害者専用駐車場	無
	受付カウンターの高さ	106cm			
診察室	ドアの種類	手動	その他	レントゲン室 有効通路幅・ 入口幅	62cm
	ドアの形状	開き戸 (片開き)		車イスのままでの 診療装置等	有
	ドアの有効幅	110 c m		介護ヘルパー同伴時 の受診時間の配慮	○
	出入口の段差	無			
	通路の有効幅	145cm			

(※3) ベビーシート・・・おむつ交換が可能

(※4) ベビーチェア・・・幼児を固定できるイス

<備考>

## 笹口歯科医院

## &lt;基本情報&gt;

■診療科目	歯科・小児歯科	
■歯科医師	笹口 博彰	
■住所	長浜市弥高町 100	
■電話番号	0749-68-2711	
■FAX 番号	0749-68-2712	

## &lt;通常の診療時間&gt;

	時間	月	火	水	木	金	土	日	祝	備考
午前	9:00~12:30	○	○	○	△	○	○	△	△	
午後	14:00~18:00	○	○	○	△	○	○	△	△	

## &lt;歯科診療基本情報&gt;

予約制	○
訪問歯科診療	○
歯科衛生士	○
キッズルーム	○
個室の診療室	
車イスの常備	○
補助犬の同伴	
スタッフ介助	○

## &lt;知的・発達障害児(者)への配慮について&gt;

事前に本人の苦手や得意な事、診察への希望等の相談	○
診療台で徐々に機械音・照明等に慣れさせる練習	○
治療終了後の定期受診・歯や口の健康管理	○
歯科医院の雰囲気慣れるための通院	○
絵カード等の作成、使用	○
待ち時間短縮のための、待ち時間の配慮	○
視覚・聴覚的な配慮	○
笑気麻酔による痛みの緩和	

<訪問歯科診療について> ■訪問歯科診療：有（かかりつけの患者さんのみ、対応が可能）

## ■訪問歯科診療実施可能範囲

むし歯治療		歯周病治療		義歯作成	
義歯修理・調整	○	外科的処置		口腔リハビリテーション	
嚙下内視鏡検査		口腔ケア（※1）		予防処置	
その他（患者さんの状況による）					

（※1）歯科専門職が関わる場合は口腔衛生管理になるが、ここではわかりやすく口腔ケアとしている

## ■訪問歯科診療可能な曜日・時間

木曜日

## ■訪問歯科診療の条件や連絡事項等

【連絡が可能な（取りやすい時間）等】  
対応できない場合は、折り返し電話します。

## ■訪問歯科診療可能な場所

自宅	○
介護福祉施設（老人保健施設、特別養護老人ホーム）	○
障害者入所施設	
居宅系施設（グループホーム等）	○
病院（※2）	
その他（ ）	

（※2）歯科、歯科口腔外科のない病院に限る

	項目	詳細		項目	詳細
出入口	段差	無	トイレ	入口の有効幅	外開き (54cm)
	スロープ	無		段差	有 (4cm1段)
	手すり	有		ペーパーの位置	右
玄関	ドアの種類	手動		車イス対応	無
	ドアの形状	開き戸 (片開き)		オストメイト対応	無
	ドアの有効幅	75cm		自動洗浄便座	無
	靴脱ぎ場	変形		ベビーシート (※3)	無
	車イス回転幅	無		ベビーチェア (※4)	無
	段差	有 (19 cm 1段) スロープ坂有		外の洗面台	有
	スロープ	無		非常呼出ボタン	無
待合室	ドアの種類	手動	その他		
	ドアの形状	開き戸 (片開き)	建物の情報	診察室の階層	1階
	ドアの有効幅	78cm		玄関インターホン	有
	段差	無		駐車場	有 (5台)
	通路有効幅	180cm		障害者専用駐車場	無
	受付カウンターの高さ	100cm			
診察室	ドアの種類	手動		その他	レントゲン室 有効通路幅・ 入口幅
	ドアの形状	開き戸 (片開き)	車イスのままの 診療装置等		無
	ドアの有効幅	70cm	介護ヘルパー同伴時 の受診時間の配慮		○
	出入口の段差	無			
	通路の有効幅	110cm			

(※3) ベビーシート・・・おむつ交換が可能

(※4) ベビーチェア・・・幼児を固定できるイス

<備考>

## 加納町さわ歯科

## &lt;基本情報&gt;

■診療科目	歯科	
■歯科医師	澤 秀樹	
■住所	長浜市加納町 918	
■電話番号	0749-65-5454	
■FAX 番号	0749-65-5454	

## &lt;通常の診療時間&gt;

	時間	月	火	水	木	金	土	日	祝	備考
午前	9:30~12:30	○	○	△	○	○	△	△	△	
午後	15:00~18:00	○	○	△	○	○	△	△	△	

## &lt;歯科診療基本情報&gt;

予約制	○
訪問歯科診療	○
歯科衛生士	
キッズルーム	
個室の診療室	
車イスの常備	○
補助犬の同伴	○
スタッフ介助	○

## &lt;知的・発達障害児(者)への配慮について&gt;

事前に本人の苦手や得意な事、診察への希望等の相談	○
診療台で徐々に機械音・照明等に慣れさせる練習	○
治療終了後の定期受診・歯や口の健康管理	○
歯科医院の雰囲気慣れるための通院	○
絵カード等の作成、使用	○
待ち時間短縮のための、待ち時間の配慮	○
視覚・聴覚的な配慮	○
笑気麻酔による痛みの緩和	

<訪問歯科診療について> ■訪問歯科診療:有 (初診の方であっても、電話相談や対応が可能)

## ■訪問歯科診療実施可能範囲

むし歯治療	○	歯周病治療	○	義歯作成	○
義歯修理・調整	○	外科的処置	○	口腔リハビリテーション	
嚙下内視鏡検査		口腔ケア(※1)	○	予防処置	
その他( )					

(※1) 歯科専門職が関わる場合は口腔衛生管理になるが、ここではわかりやすく口腔ケアとしている

## ■訪問歯科診療可能な曜日・時間

本人、家族の方、施設の方と相談して決めます。

## ■訪問歯科診療の条件や連絡事項等

【電話で連絡が可能な(取りやすい)時間等】  
月・火・木・金の午前中(特に9時~10時)に電話をいただきたい。

## ■訪問歯科診療可能な場所

自宅	○
介護福祉施設(老人保健施設、特別養護老人ホーム)	○
障害者入所施設	○
居宅系施設(グループホーム等)	○
病院(※2)	○
その他( )	

(※2) 歯科、歯科口腔外科のない病院に限る

	項目	詳細		項目	詳細
出入口	段差	無	トイレ	入口の有効幅	引き戸 (81.5cm)
	スロープ	有 (長さ 250 cm高さ 26cm 幅 96cm)		段差	無
	手すり	スロープ：有 階段：無		ペーパーの位置	左
玄関	ドアの種類	自動		車イス対応	無
	ドアの形状	引き戸 (片引き)		オストメイト対応	無
	ドアの有効幅	90cm		自動洗浄便座	無
	靴脱ぎ場	変形		ベビーシート (※3)	無
	車イス回転幅	有		ベビーチェア (※4)	無
	段差	有 (1cm1 段)		外の洗面台	有
	スロープ	有 (220cm 高さ 4cm)		非常呼出ボタン	無
待合室	ドアの種類	手動	その他		
	ドアの形状	開き戸 (片開き)	診察室の階層	1 階	
	ドアの有効幅	85cm	玄関インターホン	無	
	段差	無	駐車場	有 (10 台)	
	通路有効幅	270cm	障害者専用駐車場	有 (2 台)	
	受付カウンター の高さ	100cm			
診察室	ドアの種類	手動	その他	レントゲン室 有効通路幅・ 入口幅	77cm
	ドアの形状	開き戸 (片開き)		車イスのままでの 診療装置等	有
	ドアの有効幅	78cm		介護ヘルパー同伴時 の受診時間の配慮	○
	出入口の段差	無			
	通路の有効幅	95cm			

(※3) ベビーシート…おむつ交換が可能

(※4) ベビーチェア…幼児を固定できるイス

<備考>

<ul style="list-style-type: none"> <li>・靴脱ぎ場に靴脱ぎ用イス有。</li> <li>・トイレは車いすでの使用可 (便座の高さ 40.5cm)</li> <li>・待合室は畳。</li> </ul>
---

# しみず歯科医院

## <基本情報>

■診療科目	歯科	
■歯科医師	清水 哲之	
■住所	長浜市口分田町 790 - 1	
■電話番号	0749-63-7722	
■FAX 番号	0749-68-5780	

## <通常の診療時間>

	時間	月	火	水	木	金	土	日	祝	備考
午前	9:00~12:00	○	○	○	△	○	○	△	△	△ : 14:00~16:30
午後	14:00~18:30	○	○	○	△	○	△	△	△	

## <歯科診療基本情報>

予約制	○
訪問歯科診療	
歯科衛生士	○
キッズルーム	○
個室の診療室	
車イスの常備	
補助犬の同伴	○
スタッフ介助	○

## <知的・発達障害児(者)への配慮について>

事前に本人の苦手や得意な事、診察への希望等の相談	○
診療台で徐々に機械音・照明等に慣れさせる練習	○
治療終了後の定期受診・歯や口の健康管理	○
歯科医院の雰囲気慣れるための通院	○
絵カード等の作成、使用	○
待ち時間短縮のための、待ち時間の配慮	○
視覚・聴覚的な配慮	
笑気麻酔による痛みの緩和	

<訪問歯科診療について> ■訪問歯科診療：無 ( )

## ■訪問歯科診療実施可能範囲

むし歯治療		歯周病治療		義歯作成	
義歯修理・調整		外科的処置		口腔リハビリテーション	
嚙下内視鏡検査		口腔ケア(※1)		予防処置	
その他 ( 患者さんの状況による )					

(※1) 歯科専門職が関わる場合は口腔衛生管理になるが、ここではわかりやすく口腔ケアとしている

## ■訪問歯科診療可能な曜日・時間

## ■訪問歯科診療の条件や連絡事項等

## ■訪問歯科診療可能な場所

自宅	
介護福祉施設 (老人保健施設、特別養護老人ホーム)	
障害者入所施設	
居宅系施設 (グループホーム等)	
病院 (※2)	
その他 ( )	

(※2) 歯科、歯科口腔外科のない病院に限る

	項目	詳細		項目	詳細
出入口	段差	有 (13cm3 段) ステップ 30cm	トイレ	入口の有効幅	外開き (63cm)
	スロープ	有 (スロープに沿って高さ 90cm 幅 138cm)		段差	無
	手すり	有 (無)		ペーパーの位置	左
玄関	ドアの種類	手動		車イス対応	無
	ドアの形状	開き戸 (片開き)		オストメイト対応	無
	ドアの有効幅	77cm		自動洗浄便座	無
	靴脱ぎ場	土足のままで OK		ベビーシート (※3)	無
	車イス回転幅	有		ベビーチェア (※4)	無
	段差	無		外の洗面台	有
	スロープ	無		非常呼出ボタン	無
待合室	ドアの種類	手動	その他	洗面所の鏡あり	
	ドアの形状	引き戸 (片引き)	建物の情報	診察室の階層	1 階
	ドアの有効幅	80cm		玄関インターホン	無
	段差	無		駐車場	有 (8 台)
	通路有効幅	80cm		障害者専用駐車場	無
	受付カウンター の高さ	105cm		診察室	レントゲン室 有効通路幅・ 入口幅
ドアの種類	手動	車イスのままでの 診療装置等			無
ドアの形状	引き戸 (片引き)	介護ヘルパー同伴時 の受診時間の配慮	○		
ドアの有効幅	75cm				
出入口の段差	無				
通路の有効幅	110cm				

(※3) ベビーシート・・・おむつ交換が可能

(※4) ベビーチェア・・・幼児を固定できるイス

<備考>

<ul style="list-style-type: none"> <li>・車イスは一度公道に出てスロープへ。公道との間に段差有 (約 1 cm)。</li> <li>・キッズルーム有り、土足 OK</li> </ul>
--

# たかしな歯科クリニック

## <基本情報>

■診療科目	歯科・小児歯科・矯正歯科	
■歯科医師	佐藤 雅一・佐藤 朋江	
■住所	長浜市八幡中山町 389	
■電話番号	0749-64-6480	
■FAX 番号	0749-64-6481	

## <通常の診療時間>

	時間	月	火	水	木	金	土	日	祝	備考
午前	9:00~12:00	○	○	○	△	○	○	△	△	△ : 14:00~19:00
午後	14:30~19:00	○	○	○	△	○	△	△		

## <歯科診療基本情報>

予約制	○
訪問歯科診療	○
歯科衛生士の有無	○
キッズルーム	○
個室の診療室	○
車イスの常備	
補助犬の同伴	○
スタッフ介助	○

## <知的・発達障害児(者)への配慮について>

事前に本人の苦手や得意な事、診察への希望等の相談	○
診療台で徐々に機械音・照明等に慣れさせる練習	○
治療終了後の定期受診・歯や口の健康管理	○
歯科医院の雰囲気慣れるための通院	○
絵カード等の作成、使用	○
待ち時間短縮のための、待ち時間の配慮	○
視覚・聴覚的な配慮	○
笑気麻酔による痛みの緩和	

<訪問歯科診療について> ■訪問歯科診療：有（初診の方であっても、電話相談や対応が可能）

## ■訪問歯科診療実施可能範囲

むし歯治療	○	歯周病治療	○	義歯作成	○
義歯修理・調整	○	外科的処置		口腔リハビリテーション	
嚙下内視鏡検査		口腔ケア（※1）	○	予防処置	○
その他（					）

（※1）歯科専門職が関わる場合は口腔衛生管理になるが、ここではわかりやすく口腔ケアとしている

## ■訪問歯科診療可能な曜日・時間

## ■訪問歯科診療の条件や連絡事項等

平日診療日の昼休み時間（外来患者さんのアポイントの調整をしますので、当院より指定させていただきます。）

## ■訪問歯科診療可能な場所

自宅	○
介護福祉施設（老人保健施設、特別養護老人ホーム）	○
障害者入所施設	○
居宅系施設（グループホーム等）	○
病院（※2）	
その他（	）

（※2）歯科、歯科口腔外科のない病院に限る

	項目	詳細		項目	詳細
出入口	段差	有 (23cm1 段)	トイレ	入口の有効幅	引き戸 (80cm)
	スロープ	有 (長さ 415cm 高さ 23cm 幅 179cm)		段差	無
	手すり	有 (高さ 81cm)		ペーパーの位置	左
玄関	ドアの種類	自動 (センター式)		車イス対応	有
	ドアの形状	引き戸 (片引き)		オストメイト対応	無
	ドアの有効幅	84cm		自動洗浄便座	有
	靴脱ぎ場	土足のままで OK		ベビーシート (※3)	有
	車イス回転幅	有		ベビーチェア (※4)	無
	段差	無		外の洗面台	有
	スロープ	無		非常呼出ボタン	無
待合室	ドアの種類	手動	その他		
	ドアの形状	引き戸 (片引き)	診察室の階層	1 階	
	ドアの有効幅	84cm	玄関インターホン	有	
	段差	無	駐車場	有 (23 台)	
	通路有効幅	200cm	障害者専用駐車場	有 (1 台)	
	受付カウンターの高さ	110cm			
診察室	ドアの種類	手動	その他	レントゲン室 有効通路幅・ 入口幅	80cm
	ドアの形状	引き戸 (片引き)		車イスのままでの 診療装置等	有
	ドアの有効幅	85cm		介護ヘルパー同伴時 の受診時間の配慮	○
	出入口の段差	無			
	通路の有効幅	95cm			

(※3) ベビーシート・・・おむつ交換が可能

(※4) ベビーチェア・・・幼児を固定できるイス

<備考>

## 高橋歯科医院

## &lt;基本情報&gt;

■診療科目	歯科・小児歯科	
■歯科医師	高橋 義弘	
■住所	長浜市平方町 577	
■電話番号	0749-62-8010	
■FAX 番号	0749-62-8010	

## &lt;通常の診療時間&gt;

	時間	月	火	水	木	金	土	日	祝	備考
午前	9:00~12:00	○	○	○	△	○	○	△	△	
午後	14:00~18:00	○	○	○	△	○	△	△	△	

## &lt;歯科診療基本情報&gt;

予約制	○
訪問歯科診療	○
歯科衛生士の有無	○
キッズルーム	
個室の診療室	
車イスの常備	
補助犬の同伴	○
スタッフ介助	○

## &lt;知的・発達障害児(者)への配慮について&gt;

事前に本人の苦手や得意な事、診察への希望等の相談	○
診療台で徐々に機械音・照明等に慣れさせる練習	○
治療終了後の定期受診・歯や口の健康管理	○
歯科医院の雰囲気慣れるための通院	○
絵カード等の作成、使用	○
待ち時間短縮のための、待ち時間の配慮	○
視覚・聴覚的な配慮	○
笑気麻酔による痛みの緩和	

<訪問歯科診療について> ■訪問歯科診療：有（かかりつけの患者さんのみ、対応可能）

## ■訪問歯科診療実施可能範囲

むし歯治療	○	歯周病治療	○	義歯作成	○
義歯修理・調整	○	外科的処置		口腔リハビリテーション	
嚙下内視鏡検査		口腔ケア（※1）		予防処置	
その他（					）

（※1）歯科専門職が関わる場合は口腔衛生管理になるが、ここではわかりやすく口腔ケアとしている

## ■訪問歯科診療可能な曜日・時間

土曜日の午後

## ■訪問歯科診療の条件や連絡事項等

【電話で連絡が可能な(取りやすい)時間等】  
月・火・水・金

## ■訪問歯科診療可能な場所

自宅	○
介護福祉施設（老人保健施設、特別養護老人ホーム）	
障害者入所施設	
居宅系施設（グループホーム等）	
病院（※2）	
その他（	）

（※2）歯科、歯科口腔外科のない病院に限る

	項目	詳細		項目	詳細
出入口	段差	有 (3.5cm1 段)	トイレ	入口の有効幅	開き戸 (55cm)
	スロープ	無		段差	有 (25cm1 段)
	手すり	有		ペーパーの位置	前
玄関	ドアの種類	手動		車イス対応	無
	ドアの形状	外側：開き戸 (片開き) 内側：引き戸 (片引き)		オストメイト対応	無
	ドアの有効幅	84cm		自動洗浄便座	無
	靴脱ぎ場	四角		ベビーシート (※3)	無
	車イス回転幅	有		ベビーチェア (※4)	無
	段差	無		外の洗面台	有
	スロープ	無		非常呼出ボタン	無
待合室	ドアの種類	ドア無し	その他	和式	
	ドアの形状	ドア無し	診察室の階層	2 階	
	ドアの有効幅	ドア無し	玄関インターホン	有 (2 階にある)	
	段差	有 (13cm1 段)	駐車場	有 (5 台)	
	通路有効幅	174cm	障害者専用駐車場	無	
	受付カウンターの高さ	94cm			
診察室	ドアの種類	手動	その他	レントゲン室 有効通路幅・ 入口幅	55.5cm
	ドアの形状	開き戸 (片開き)		車イスのままでの 診療装置等	無
	ドアの有効幅	78cm		介護ヘルパー同伴時 の受診時間の配慮	有
	出入口の段差	有			
	通路の有効幅	93.5cm			

(※3) ベビーシート…おむつ交換が可能

(※4) ベビーチェア…幼児を固定できるイス

<備考>

た け だ  
武田歯科

## &lt;基本情報&gt;

■診療科目	歯科・(矯正歯科)	
■歯科医師	武田 博	
■住所	長浜市朝日町 8 - 25	
■電話番号	0749-62-0504	
■FAX 番号	0749-62-0504	

## &lt;通常の診療時間&gt;

	時間	月	火	水	木	金	土	日	祝	備考
午前	9:00~12:00	○	○	○	△	○	○	△	△	
午後	14:30~18:00	○	○	○	△	○	△	△	△	

## &lt;歯科診療基本情報&gt;

予約制	○
訪問歯科診療	○
歯科衛生士の有無	○
キッズルーム	
個室の診療室	
車イスの常備	
補助犬の同伴	○
スタッフ介助	○

## &lt;知的・発達障害児(者)への配慮について&gt;

事前に本人の苦手や得意な事、診察への希望等の相談	○
診療台で徐々に機械音・照明等に慣れさせる練習	○
治療終了後の定期受診・歯や口の健康管理	○
歯科医院の雰囲気慣れるための通院	○
絵カード等の作成、使用	
待ち時間短縮のための、待ち時間の配慮	○
視覚・聴覚的な配慮	
笑気麻酔による痛みの緩和	

## &lt;訪問歯科診療について&gt; ■訪問歯科診療:有(初診の方であっても、電話相談や対応が可能)

## ■訪問歯科診療実施可能範囲

むし歯治療	○	歯周病治療	○	義歯作成	○
義歯修理・調整	○	外科的処置	○	口腔リハビリテーション	
嚙下内視鏡検査		口腔ケア(※1)	○	予防処置	○
その他( )					

(※1) 歯科専門職が関わる場合は口腔衛生管理になるが、ここではわかりやすく口腔ケアとしている

## ■訪問歯科診療可能な曜日・時間

月・火・水・金・土 11:30~(午前診療の終了近く)

## ■訪問歯科診療の条件や連絡事項等

要相談

## ■訪問歯科診療可能な場所

自宅	○
介護福祉施設(老人保健施設、特別養護老人ホーム)	○
障害者入所施設	○
居宅系施設(グループホーム等)	○
病院(※2)	○
その他( )	

(※2) 歯科、歯科口腔外科のない病院に限る

	項目	詳細		項目	詳細
出入口	段差	有 (15cm2 段)	トイレ	入口の有効幅	引き戸 (63cm)
	スロープ	無		段差	無
	手すり	無		ペーパーの位置	左
玄関	ドアの種類	手動		車イス対応	無
	ドアの形状	開き戸 (片開き)		オストメイト対応	無
	ドアの有効幅	71cm (108cm 両開きの場合)		自動洗浄便座	有
	靴脱ぎ場	四角 (たて 130cm×よこ 200cm)		ベビーシート (※3)	無
	車イス回転幅	有		ベビーチェア (※4)	無
	段差	有 (13cm1 段)		外の洗面台	有
	スロープ	無		非常呼出ボタン	無
待合室	ドアの種類	ドア無し	その他		
	ドアの形状	ドア無し	診察室の階層	1 階	
	ドアの有効幅		玄関インターホン	有	
	段差	無	駐車場	有 (3 台)	
	通路有効幅	93cm	障害者専用駐車場	無	
	受付カウンターの高さ	180cm			
診察室	ドアの種類	ドア無し	その他	レントゲン室 有効通路幅・ 入口幅	74cm
	ドアの形状	ドア無し		車イスのままでの 診療装置等	無
	ドアの有効幅	104cm		介護ヘルパー同伴時 の受診時間の配慮	○
	出入口の段差	無			
	通路の有効幅	74cm			

(※3) ベビーシート…おむつ交換が可能

(※4) ベビーチェア…幼児を固定できるイス

<備考>

駐車場から玄関までに段差および飛び石有り。

# つじ歯科医院

## <基本情報>

■診療科目	歯科・小児歯科	
■歯科医師	辻 裕文	
■住所	長浜市南呉服町2-11	
■電話番号	0749-65-2233	
■FAX番号	0749-65-2233	

## <通常の診療時間>

	時間	月	火	水	木	金	土	日	祝	備考
午前	9:00~12:00	○	○	○	△	○	○	△	△	△: 14:00~17:00
午後	14:30~17:30	○	○	○	△	○	△	△	△	

## <歯科診療基本情報>

予約制	○
訪問歯科診療	○
歯科衛生士	○
キッズルーム	
個室の診療室	
車イスの常備	
補助犬の同伴	
スタッフ介助	○

## <知的・発達障害児(者)への配慮について>

事前に本人の苦手や得意な事、診察への希望等の相談	○
診療台で徐々に機械音・照明等に慣れさせる練習	○
治療終了後の定期受診・歯や口の健康管理	○
歯科医院の雰囲気慣れるための通院	○
絵カード等の作成、使用	○
待ち時間短縮のための、待ち時間の配慮	○
視覚・聴覚的な配慮	○
笑気麻酔による痛みの緩和	

<訪問歯科診療について> ■訪問歯科診療:有 (初診の方であっても、電話相談や対応が可能)

## ■訪問歯科診療実施可能範囲

むし歯治療	○	歯周病治療	○	義歯作成	○
義歯修理・調整	○	外科的処置	○	口腔リハビリテーション	
嚙下内視鏡検査		口腔ケア(※1)	○	予防処置	○
その他( )					

(※1) 歯科専門職が関わる場合は口腔衛生管理になるが、ここではわかりやすく口腔ケアとしている

## ■訪問歯科診療可能な曜日・時間

平日の昼休み、診療日の診療後

## ■訪問歯科診療の条件や連絡事項等

【電話で連絡が可能な(取りやすい)時間等】  
診療時間内

## ■訪問歯科診療可能な場所

自宅	○
介護福祉施設(老人保健施設、特別養護老人ホーム)	○
障害者入所施設	○
居宅系施設(グループホーム等)	○
病院(※2)	○
その他( )	

(※2) 歯科、歯科口腔外科のない病院に限る

	項目	詳細		項目	詳細
出入口	段差	有 (17cm・18cm2段 巾30)	トイレ	入口の有効幅	外開き (54cm)
	スロープ	無		段差	無
	手すり	有		ペーパーの位置	右
玄関	ドアの種類	手動		車イス対応	無
	ドアの形状	開き戸 (片開き)		オストメイト対応	無
	ドアの有効幅	78cm		自動洗浄便座	無
	靴脱ぎ場	四角 (たて135cm×よこ300cm)		ベビーシート (※3)	無
	車イス回転幅	有		ベビーチェア (※4)	無
	段差	無		外の洗面台	有
	スロープ	無		非常呼出ボタン	無
待合室	ドアの種類	ドア無し	その他	洗面所の鏡：有 おむつ捨て場：有	
	ドアの形状	ドア無し	診察室の階層	1階	
	ドアの有効幅	ドア無し	玄関インターホン	無	
	段差	有 (19cm)	駐車場	有 (5台)	
	通路有効幅	72cm	建物の情報	障害者専用駐車場	無
	受付カウンターの高さ	100cm			
診察室	ドアの種類	手動	その他	レントゲン室 有効通路幅・ 入口幅	65cm
	ドアの形状	なし		車イスのままでの 診療装置等	有
	ドアの有効幅	72cm		介護ヘルパー同伴時 の受診時間の配慮	○
	出入口の段差	無			
	通路の有効幅	120cm			

(※3) ベビーシート…おむつ交換が可能

(※4) ベビーチェア…幼児を固定できるイス

<備考>

# 中瀬歯科医院

## <基本情報>

■診療科目	歯科・小児歯科	
■歯科医師	中瀬 一輝・中瀬 典子	
■住所	長浜市八幡中山町 1297 - 1	
■電話番号	0749-65-0010	
■FAX 番号	0749-62-7745	

## <通常の診療時間>

	時間	月	火	水	木	金	土	日	祝	備考
午前	9:00~12:30	○	○	○	△	○	○	△	△	
午後	14:00~19:00	○	○	○	△	○	○	△	△	

## <歯科診療基本情報>

予約制	○
訪問歯科診療	○
歯科衛生士の有無	○
キッズルーム	
個室の診療室	○
車イスの常備	
補助犬の同伴	○
スタッフ介助	○

## <知的・発達障害児(者)への配慮について>

事前に本人の苦手や得意な事、診察への希望等の相談	○
診療台で徐々に機械音・照明等に慣れさせる練習	○
治療終了後の定期受診・歯や口の健康管理	○
歯科医院の雰囲気慣れるための通院	○
絵カード等の作成、使用	○
待ち時間短縮のための、待ち時間の配慮	○
視覚・聴覚的な配慮	○
笑気麻酔による痛みの緩和	

<訪問歯科診療について> ■訪問歯科診療:有 (初診の方であっても、電話相談や対応が可能)

## ■訪問歯科診療実施可能範囲

むし歯治療	○	歯周病治療	○	義歯作成	○
義歯修理・調整	○	外科的処置		口腔リハビリテーション	
嚙下内視鏡検査		口腔ケア(※1)	○	予防処置	○
その他 ( )					

(※1) 歯科専門職が関わる場合は口腔衛生管理になるが、ここではわかりやすく口腔ケアとしている

## ■訪問歯科診療可能な曜日・時間

応相談

## ■訪問歯科診療の条件や連絡事項等

【電話で連絡が可能な(取りやすい)時間等】  
月・火・水・金・土曜日 8:30~12:00、14:00~18:00

## ■訪問歯科診療可能な場所

自宅	○
介護福祉施設(老人保健施設、特別養護老人ホーム)	○
障害者入所施設	○
居宅系施設(グループホーム等)	○
病院(※2)	○
その他 ( )	

(※2) 歯科、歯科口腔外科のない病院に限る

	項目	詳細		項目	詳細
出入口	段差	有 (25cm1 段)	トイレ	入口の有効幅	外開き (52cm)
	スロープ	有		段差	無
	手すり	無		ペーパーの位置	左
玄関	ドアの種類	手動		車イス対応	無
	ドアの形状	引き戸		オストメイト対応	無
	ドアの有効幅	164cm		自動洗浄便座	有
	靴脱ぎ場	四角 (たて 115cm×よこ 195cm)		ベビーシート (※3)	無
	車イス回転幅	有		ベビーチェア (※4)	無
	段差	有 (20cm1 段)		外の洗面台	無
	スロープ	有 (長さ 66cm 高さ 20cm 幅 91cm)		非常呼出ボタン	無
待合室	ドアの種類	自動	その他		
	ドアの形状	開き戸 (片開き)	建物の情報	診察室の階層	1 階
	ドアの有効幅	85cm		玄関インターホン	無
	段差	無		駐車場	有 (10 台)
	通路有効幅	163cm		障害者専用駐車場	無
	受付カウンター の高さ	105cm			
診察室	ドアの種類	手動		その他	レントゲン室 有効通路幅・ 入口幅
	ドアの形状	開き戸 (片開き)	車イスのままでの 診療装置等		無
	ドアの有効幅	72cm	介護ヘルパー同伴時 の受診時間の配慮		○
	出入口の段差	無			
	通路の有効幅	167cm			

(※3) ベビーシート・・・おむつ交換が可能

(※4) ベビーチェア・・・幼児を固定できるイス

<備考>

<ul style="list-style-type: none"> <li>・ヘルパー有資格スタッフ有り</li> <li>・融雪装置有り</li> <li>・床暖房有り</li> </ul>
---

医療法人社団 **中村歯科**

## &lt;基本情報&gt;

■診療科目	歯科・小児歯科	
■歯科医師	中村 忠	
■住所	長浜市神照町 34 - 7	
■電話番号	0749-62-4618	
■FAX 番号	0749-65-6333	

## &lt;通常の診療時間&gt;

	時間	月	火	水	木	金	土	日	祝	備考
午前	9:00~12:00	○	○	○	△	○	○	△	△	
午後	13:30~18:30	○	○	○	△	○	○	△	△	

## &lt;歯科診療基本情報&gt;

予約制	○
訪問歯科診療	○
歯科衛生士の有無	○
キッズルーム	
個室の診療室	
車イスの常備	
補助犬の同伴	
スタッフ介助	○

## &lt;知的・発達障害児(者)への配慮について&gt;

事前に本人の苦手や得意な事、診察への希望等の相談	○
診療台で徐々に機械音・照明等に慣れさせる練習	○
治療終了後の定期受診・歯や口の健康管理	○
歯科医院の雰囲気慣れるための通院	○
絵カード等の作成、使用	○
待ち時間短縮のための、待ち時間の配慮	○
視覚・聴覚的な配慮	○
笑気麻酔による痛みの緩和	○

<訪問歯科診療について> ■訪問歯科診療:有 (初診の方であっても、電話相談や対応が可能 )

## ■訪問歯科診療実施可能範囲

むし歯治療		歯周病治療		義歯作成	○
義歯修理・調整	○	外科的処置		口腔リハビリテーション	
嚙下内視鏡検査		口腔ケア (※1)		予防処置	
その他 ( )					

(※1) 歯科専門職が関わる場合は口腔衛生管理になるが、ここではわかりやすく口腔ケアとしている

## ■訪問歯科診療可能な曜日・時間

木曜日の午後、夕方6時以降

## ■訪問歯科診療の条件や連絡事項等

主に義歯に関する事の対応

## ■訪問歯科診療可能な場所

自宅	○
介護福祉施設 (老人保健施設、特別養護老人ホーム)	○
障害者入所施設	
居宅系施設 (グループホーム等)	○
病院 (※2)	
その他 ( )	

(※2) 歯科、歯科口腔外科のない病院に限る

	項目	詳細		項目	詳細
出入口	段差	有	トイレ	入口の有効幅	2カ所 (65cm、63cm)
	スロープ	有		段差	有
	手すり	有		ペーパーの位置	前方
玄関	ドアの種類	手動		車イス対応	無
	ドアの形状	開き戸 (片開き)		オストメイト対応	無
	ドアの有効幅	80cm		自動洗浄便座	無
	靴脱ぎ場	四角		ベビーシート (※3)	無
	車イス回転幅	無		ベビーチェア (※4)	無
	段差	有		外の洗面台	有
	スロープ	無		非常呼出ボタン	無
待合室	ドアの種類	手動	その他	和式	
	ドアの形状	引き戸 (片引き)	建物の情報	診察室の階層	2階
	ドアの有効幅	90cm		玄関インターホン	無
	段差			駐車場	有 (10台)
	通路有効幅	84cm		障害者専用駐車場	無
	受付カウンターの高さ	105cm			
診察室	ドアの種類	手動		その他	レントゲン室有効通路幅・入口幅
	ドアの形状	開き戸 (片開き)・常時開放	車イスのままでの診療装置等		無
	ドアの有効幅	105cm	介護ヘルパー同伴時の受診時間の配慮		○
	出入口の段差	無			
	通路の有効幅	140cm			

(※3) ベビーシート・おむつ交換が可能

(※4) ベビーチェア・幼児を固定できるイス

<備考>

駐車場融雪装置有り。

# ながはま矯正歯科

## <基本情報>

■診療科目	矯正歯科	
■歯科医師	藤原 敦	
■住所	長浜市勝町 455	
■電話番号	0749-56-2365	
■FAX 番号	0775-02-2267	

## <通常の診療時間>

	時間	月	火	水	木	金	土	日	祝	備考
午前	10:00~12:00	/	○	○	○	○	△	/	/	△ : 9:00~12:00
午後	14:00~18:30	/	○	○	○	○	▲	/	/	▲ : 13:00~17:00

## <歯科診療基本情報>

予約制	○
訪問歯科診療	
歯科衛生士	○
キッズルーム	
個室の診療室	
車イスの常備	
補助犬の同伴	
スタッフ介助	

## <知的・発達障害児(者)への配慮について>

事前に本人の苦手や得意な事、診察への希望等の相談	
診療台で徐々に機械音・照明等に慣れさせる練習	
治療終了後の定期受診・歯や口の健康管理	
歯科医院の雰囲気慣れるための通院	
絵カード等の作成、使用	
待ち時間短縮のための、待ち時間の配慮	
視覚・聴覚的な配慮	
笑気麻酔による痛みの緩和	

## <訪問歯科診療について> ■訪問歯科診療：無

### ■訪問歯科診療実施可能範囲

むし歯治療		歯周病治療		義歯作成	
義歯修理・調整		外科的処置		口腔リハビリテーション	
嚥下内視鏡検査		口腔ケア(※1)		予防処置	
その他( )					

(※1) 歯科専門職が関わる場合は口腔衛生管理になるが、ここではわかりやすく口腔ケアとしている

### ■訪問歯科診療可能な曜日・時間

### ■訪問歯科診療の条件や連絡事項等

### ■訪問歯科診療可能な場所

自宅	
介護福祉施設(老人保健施設、特別養護老人ホーム)	
障害者入所施設	
居宅系施設(グループホーム等)	
病院(※2)	
その他( )	

(※2) 歯科、歯科口腔外科のない病院に限る

	項目	詳細		項目	詳細
出入口	段差	有 (23cm×2段)	トイレ	入口の有効幅	引き戸 (75 cm)
	スロープ	有		段差	無
	手すり	有		ペーパーの位置	左
玄関	ドアの種類	自動(センサー)		車イス対応	有
	ドアの形状	引き戸		オストメイト対応	無
	ドアの有効幅	70 cm		自動洗浄便座	有
	靴脱ぎ場	無(土足のまま)		ベビーシート(※3)	有
	車イス回転幅	有		ベビーチェア(※4)	無
	段差	無		外の洗面台	有
	スロープ	無		非常呼出ボタン	無
待合室	ドアの種類	自動(センサー)	その他		
	ドアの形状	引き戸	診察室の階層	1階	
	ドアの有効幅	80 cm	玄関インターホン	無	
	段差	無	駐車場	有	
	通路有効幅	150 cm	障害者専用駐車場	有	
	受付カウンターの高さ	105 cm			
診察室	ドアの種類	手動	その他	レントゲン室 有効通路幅・ 入口幅	90 cm
	ドアの形状	引き戸		車イスのままでの 診療装置等	無
	ドアの有効幅	90 cm		介護ヘルパー同伴時 の受診時間の配慮	要相談
	出入口の段差	無			
	通路の有効幅	125 cm			

(※3) ベビーシート・おむつ交換が可能

(※4) ベビーチェア・幼児を固定できるイス

<備考>

HP : <https://www.nagahama-orthodontics.com/> →



## 長浜なかたに歯科

## &lt;基本情報&gt;

■診療科目	歯科・小児歯科・口腔外科	
■歯科医師	中谷 暢佑	
■住所	長浜市宮司町 1200 コープながはま店 2階	
■電話番号	0749-62-8241	
■FAX 番号	0749-62-0118	

## &lt;通常の診療時間&gt;

	時間	月	火	水	木	金	土	日	祝	備考
午前	9:30~13:00	○	※	○	○	○	△	△		△ : 9:00~13:00 } 日曜日は不定期 ▲ : 14:30~18:00 } (月2回程度) ※休診 (祝日がある週は振替診療)
午後	14:30~18:30	○	※	○	○	○	▲	▲		

## &lt;歯科診療基本情報&gt;

予約制	○
訪問歯科診療	
歯科衛生士	○
キッズルーム	○
個室の診療室	○
車イスの常備	
補助犬の同伴	
スタッフ介助	

## &lt;知的・発達障害児(者)への配慮について&gt;

事前に本人の苦手や得意な事、診察への希望等の相談	
診療台で徐々に機械音・照明等に慣れさせる練習	○
治療終了後の定期受診・歯や口の健康管理	○
歯科医院の雰囲気慣れるための通院	○
絵カード等の作成、使用	
待ち時間短縮のための、待ち時間の配慮	
視覚・聴覚的な配慮	
笑気麻酔による痛みの緩和	

## &lt;訪問歯科診療について&gt; ■訪問歯科診療：無

## ■訪問歯科診療実施可能範囲

むし歯治療		歯周病治療		義歯作成	
義歯修理・調整		外科的処置		口腔リハビリテーション	
嚙下内視鏡検査		口腔ケア (※1)		予防処置	
その他 ( )					

(※1) 歯科専門職が関わる場合は口腔衛生管理になるが、ここではわかりやすく口腔ケアとしている

## ■訪問歯科診療可能な曜日・時間

## ■訪問歯科診療の条件や連絡事項等

## ■訪問歯科診療可能な場所

自宅	
介護福祉施設 (老人保健施設、特別養護老人ホーム)	
障害者入所施設	
居宅系施設 (グループホーム等)	
病院 (※2)	
その他 ( )	

(※2) 歯科、歯科口腔外科のない病院に限る

	項目	詳細		項目	詳細
出入口	段差	無	トイレ	入口の有効幅	コープながはま店のトイレを使用 (多目的トイレ有)
	スロープ	無		段差	
	手すり	無		ペーパーの位置	
玄関	ドアの種類	手動		車イス対応	
	ドアの形状	引き戸		オストメイト対応	
	ドアの有効幅	92 cm		自動洗浄便座	
	靴脱ぎ場	無 (土足のまま)		ベビーシート (※3)	
	車イス回転幅	有		ベビーチェア (※4)	
	段差	有 (11cm×2段)		外の洗面台	
	スロープ	無		非常呼出ボタン	
待合室	ドアの種類	ドア無し	その他		
	ドアの形状	ドア無し	建物の情報	診察室の階層	(コープながはま店) 2階 エレベータ有
	ドアの有効幅	ドア無し		玄関インターホン	有
	段差	無		駐車場	(コープながはま店) 有
	通路有効幅	150 cm	障害者専用駐車場	(コープながはま店) 有	
	受付カウンターの高さ	106 cm			
診察室	ドアの種類	手動	その他	レントゲン室 有効通路幅・ 入口幅	81 cm
	ドアの形状	開き戸		車イスのままでの 診療装置等	無
	ドアの有効幅	76 cm		介護ヘルパー同伴時 の受診時間の配慮	要相談
	出入口の段差	無			
	通路の有効幅	120 cm			

(※3) ベビーシート・おむつ交換が可能

(※4) ベビーチェア・幼児を固定できるイス

<備考>

HP : <https://n-nakatani-shika.com/> →



## 医療法人益歯会 成田歯科医院

&lt;基本情報&gt;

■診療科目	歯科・矯正歯科	
■歯科医師	成田 益理	
■住所	長浜市八幡東町9-1(楽市内)	
■電話番号	0749-65-1188	
■FAX番号	0749-65-1187	

&lt;通常の診療時間&gt;

	時間	月	火	水	木	金	土	日	祝	備考
午前	9:00~13:00	○	○	△	○	○	○	○	△	
午後	14:30~18:30	○	○	△	○	○	○	○	△	

&lt;歯科診療基本情報&gt;

予約制	○
訪問歯科診療	○
歯科衛生士の有無	○
キッズルーム	
個室の診療室	○
車イスの常備	○
補助犬の同伴	○
スタッフ介助	○

&lt;知的・発達障害児(者)への配慮について&gt;

事前に本人の苦手や得意な事、診察への希望等の相談	○
診療台で徐々に機械音・照明等に慣れさせる練習	○
治療終了後の定期受診・歯や口の健康管理	○
歯科医院の雰囲気慣れるための通院	○
絵カード等の作成、使用	○
待ち時間短縮のための、待ち時間の配慮	○
視覚・聴覚的な配慮	
笑気麻酔による痛みの緩和	○

&lt;訪問歯科診療について&gt; ■訪問歯科診療:有(初診の方であっても、電話相談や対応が可能)

■訪問歯科診療実施可能範囲

むし歯治療	○	歯周病治療	○	義歯作成	○
義歯修理・調整	○	外科的処置	○	口腔リハビリテーション	○
嚙下内視鏡検査		口腔ケア(※1)	○	予防処置	○
その他( )					

(※1) 歯科専門職が関わる場合は口腔衛生管理になるが、ここではわかりやすく口腔ケアとしている

■訪問歯科診療可能な曜日・時間

水曜日以外
-------

■訪問歯科診療の条件や連絡事項等

<ul style="list-style-type: none"> <li>・口腔機能低下症、口腔機能発達不全症、小児の訪問口腔健康管理に対応できます。</li> <li>・訪問専任の歯科衛生士を配置しています。</li> </ul>
--

■訪問歯科診療可能な場所

自宅	○
介護福祉施設(老人保健施設、特別養護老人ホーム)	○
障害者入所施設	○
居宅系施設(グループホーム等)	○
病院(※2)	○
その他( )	

(※2) 歯科、歯科口腔外科のない病院に限る

	項目	詳細		項目	詳細
出入口	段差	無	トイレ	入口の有効幅	長浜楽市の トイレを使用
	スロープ	有 (長さ 590cm 高さ 91.5cm 幅 130cm)		段差	
	手すり	有 (高さ 82cm)		ペーパーの位置	
玄関	ドアの種類	手動		車イス対応	
	ドアの形状	開き戸 (片開き)		オストメイト対応	
	ドアの有効幅	84cm~110cm		自動洗浄便座	
	靴脱ぎ場	四角 (たて 110cm×よこ 175cm)		ベビーシート (※3)	
	車イス回転幅	無		ベビーチェア (※4)	
	段差	有 (20cm1 段)		外の洗面台	
	スロープ	無		非常呼出ボタン	
待合室	ドアの種類	ドア無し	その他		
	ドアの形状	ドア無し	診察室の階層	1 階	
	ドアの有効幅	90cm	玄関インターホン	無	
	段差	無	駐車場	有 (多数)	
	通路有効幅	90cm	障害者専用駐車場	有 (多数)	
	受付カウンター の高さ	110cm			
診察室	ドアの種類	ドア無し	その他	レントゲン室 有効通路幅・ 入口幅	63cm
	ドアの形状	ドア無し		車イスのままでの 診療装置等	無
	ドアの有効幅	80cm		介護ヘルパー同伴時 の受診時間の配慮	○
	出入口の段差	無			
	通路の有効幅	80cm			

(※3) ベビーシート…おむつ交換が可能

(※4) ベビーチェア…幼児を固定できるイス

<備考>

Mail : maswa401@yahoo.co.jp

URL : <http://narita-dental.net> →



## 西川歯科医院

## &lt;基本情報&gt;

■診療科目	歯科・小児歯科	
■歯科医師	西川 雅士	
■住所	長浜市朝日町4-20	
■電話番号	0749-62-0828	
■FAX番号	0749-65-1685	

## &lt;通常の診療時間&gt;

	時間	月	火	水	木	金	土	日	祝	備考
午前	9:00~12:00	○	○	○	○	○	○	△	△	
午後	14:00~18:00	○	○	○	△	○	○	△	△	

## &lt;歯科診療基本情報&gt;

予約制	○
訪問歯科診療	○
歯科衛生士	○
キッズルーム	
個室の診療室	
車イスの常備	
補助犬の同伴	○
スタッフ介助	○

## &lt;知的・発達障害児(者)への配慮について&gt;

事前に本人の苦手や得意な事、診察への希望等の相談	○
診療台で徐々に機械音・照明等に慣れさせる練習	○
治療終了後の定期受診・歯や口の健康管理	○
歯科医院の雰囲気慣れるための通院	○
絵カード等の作成、使用	○
待ち時間短縮のための、待ち時間の配慮	○
視覚・聴覚的な配慮	○
笑気麻酔による痛みの緩和	

<訪問歯科診療について> ■訪問歯科診療:有 (初診の方であっても、電話相談や対応が可能)

## ■訪問歯科診療実施可能範囲

むし歯治療	○	歯周病治療	○	義歯作成	○
義歯修理・調整	○	外科的処置	○	口腔リハビリテーション	
嚙下内視鏡検査		口腔ケア(※1)	○	予防処置	
その他 ( )					

(※1) 歯科専門職が関わる場合は口腔衛生管理になるが、ここではわかりやすく口腔ケアとしている

## ■訪問歯科診療可能な曜日・時間

木曜日 9:00~12:00  
月・火・金曜日 18:30~

## ■訪問歯科診療の条件や連絡事項等

【電話で連絡が可能な(取りやすい)時間等】  
平日の診療時間内、土曜日 9:00~16:00

## ■訪問歯科診療可能な場所

自宅	○
介護福祉施設(老人保健施設、特別養護老人ホーム)	○
障害者入所施設	○
居宅系施設(グループホーム等)	○
病院(※2)	○
その他 ( )	

(※2) 歯科、歯科口腔外科のない病院に限る

	項目	詳細		項目	詳細
出入口	段差	有 (8cm1段)	トイレ	入口の有効幅	外開き (70cm)
	スロープ	無		段差	有 (4cm1段)
	手すり	無		ペーパーの位置	右
玄関	ドアの種類	手動		車イス対応	無
	ドアの形状	開き戸 (片開き)		オストメイト対応	無
	ドアの有効幅	77cm		自動洗浄便座	無
	靴脱ぎ場	四角 (たて 130 cm × よこ 118 cm)		ベビーシート (※3)	無
	車イス回転幅	有		ベビーチェア (※4)	無
	段差	無		外の洗面台	無
	スロープ	無		非常呼出ボタン	無
待合室	ドアの種類	手動	その他	和式	
	ドアの形状	引き戸 (片開き)	建物の情報	診察室の階層	2階
	ドアの有効幅	71cm		玄関インターホン	有 (2階にある)
	段差	無		駐車場	有 (4台)
	通路有効幅	138cm		障害者専用駐車場	無
	受付カウンターの高さ	108cm			
診察室	ドアの種類	自動 (タッチ式)		その他	レントゲン室 有効通路幅・ 入口幅
	ドアの形状	引き戸 (片引き)	車イスのままでの 診療装置等		無
	ドアの有効幅	76cm	介護ヘルパー同伴時 の受診時間の配慮		○
	出入口の段差	無			
	通路の有効幅	130cm			

(※3) ベビーシート…おむつ交換が可能

(※4) ベビーチェア…幼児を固定できるイス

<備考>

ひぐち  
樋口歯科

## &lt;基本情報&gt;

■診療科目	歯科	
■歯科医師	樋口 昌弘	
■住所	長浜市七条町 769	
■電話番号	0749-65-3361	
■FAX 番号	0749-65-3362	

## &lt;通常の診療時間&gt;

	時間	月	火	水	木	金	土	日	祝	備考
午前	9:00~12:00	○	○	○	△	○	○	△	△	△ : 14:00~18:00
午後	14:00~19:00	○	○	○	△	○	△	△	△	

## &lt;歯科診療基本情報&gt;

予約制	○
訪問歯科診療	○
歯科衛生士	○
キッズルーム	
個室の診療室	
車イスの常備	
補助犬の同伴	○
スタッフ介助	○

## &lt;知的・発達障害児(者)への配慮について&gt;

事前に本人の苦手や得意な事、診察への希望等の相談	○
診療台で徐々に機械音・照明等に慣れさせる練習	○
治療終了後の定期受診・歯や口の健康管理	○
歯科医院の雰囲気慣れるための通院	○
絵カード等の作成、使用	○
待ち時間短縮のための、待ち時間の配慮	○
視覚・聴覚的な配慮	○
笑気麻酔による痛みの緩和	

<訪問歯科診療について> ■訪問歯科診療:有 (初診の方であっても、電話相談や対応が可能)

## ■訪問歯科診療実施可能範囲

むし歯治療		歯周病治療		義歯作成	○
義歯修理・調整	○	外科的処置		口腔リハビリテーション	
嚙下内視鏡検査		口腔ケア (※1)		予防処置	
その他 ( )					

(※1) 歯科専門職が関わる場合は口腔衛生管理になるが、ここではわかりやすく口腔ケアとしている

## ■訪問歯科診療可能な曜日・時間

月・火・水・金・土、12:00~13:00

## ■訪問歯科診療の条件や連絡事項等

【電話で連絡が可能な(取りやすい)時間等】  
月・火・水・金・土 9:00~12:00、14:00~18:00

## ■訪問歯科診療可能な場所

自宅	○
介護福祉施設 (老人保健施設、特別養護老人ホーム)	○
障害者入所施設	○
居宅系施設 (グループホーム等)	○
病院 (※2)	
その他 ( )	

(※2) 歯科、歯科口腔外科のない病院に限る

	項目	詳細		項目	詳細
出入口	段差	有 (10cm1 段)	トイレ	入口の有効幅	2 枚折れ戸 (73cm)
	スロープ	有 (長さ 280 高さ 10 幅 150)		段差	無
	手すり	無		ペーパーの位置	右
玄関	ドアの種類	手動		車イス対応	有 (手すり)
	ドアの形状	開き戸 (両開き)		オストメイト対応	無
	ドアの有効幅	138cm		自動洗浄便座	無
	靴脱ぎ場	四角		ベビーシート (※3)	無
	車イス回転幅	有		ベビーチェア (※4)	無
	段差	有 (21cm1 段)		外の洗面台	有
	スロープ	仮設有 (長さ 120 高さ 22 幅 71)		非常呼出ボタン	無
待合室	ドアの種類	手動	その他	ゴミ箱あり	
	ドアの形状	引き戸 (両引き)	建物の情報	診察室の階層	1 階
	ドアの有効幅	82cm		玄関インターホン	無
	段差	無		駐車場	有 (4 台)
	通路有効幅	100cm		障害者専用駐車場	無
	受付カウンターの高さ	106cm			
診察室	ドアの種類	手動		その他	レントゲン室有効通路幅・入口幅
	ドアの形状	開き戸 (片開き)	車イスのままでの診療装置等		無
	ドアの有効幅	81cm	介護ヘルパー同伴時の受診時間の配慮		○
	出入口の段差	無			
	通路の有効幅	101cm			

(※3) ベビーシート・おむつ交換が可能

(※4) ベビーチェア・幼児を固定できるイス

<備考>

URL : <http://www.biwa.ne.jp/~highigf/index.html> →



ひろべ  
**廣部歯科医院**

## &lt;基本情報&gt;

■診療科目	歯科	
■歯科医師	廣部 浩	
■住所	長浜市新栄町 640 - 4	
■電話番号	0749-63-1266	
■FAX 番号	0749-63-1266	

## &lt;通常の診療時間&gt;

	時間	月	火	水	木	金	土	日	祝	備考
午前	9:00~12:00	○	○	○	△	○	○	△	△	
午後	14:00~18:00	○	○	○	△	○	△	△	△	

## &lt;歯科診療基本情報&gt;

予約制	○
訪問歯科診療	
歯科衛生士の有無	○
キッズルーム	
個室の診療室	
車イスの常備	
補助犬の同伴	○
スタッフ介助	○

## &lt;知的・発達障害児(者)への配慮について&gt;

事前に本人の苦手や得意な事、診察への希望等の相談	○
診療台で徐々に機械音・照明等に慣れさせる練習	△
治療終了後の定期受診・歯や口の健康管理	○
歯科医院の雰囲気慣れるための通院	△
絵カード等の作成、使用	
待ち時間短縮のための、待ち時間の配慮	○
視覚・聴覚的な配慮	○
笑気麻酔による痛みの緩和	

<訪問歯科診療について> ■訪問歯科診療：無 ( )

## ■訪問歯科診療実施可能範囲

むし歯治療		歯周病治療		義歯作成	
義歯修理・調整		外科的処置		口腔リハビリテーション	
嚙下内視鏡検査		口腔ケア(※1)		予防処置	
その他 ( )					

(※1) 歯科専門職が関わる場合は口腔衛生管理になるが、ここではわかりやすく口腔ケアとしている

## ■訪問歯科診療可能な曜日・時間

## ■訪問歯科診療の条件や連絡事項等

## ■訪問歯科診療可能な場所

自宅	
介護福祉施設(老人保健施設、特別養護老人ホーム)	
障害者入所施設	
居宅系施設(グループホーム等)	
病院(※2)	
その他 ( )	

(※2) 歯科、歯科口腔外科のない病院に限る

	項目	詳細		項目	詳細
出入口	段差	有 (13cm2 段)	トイレ	入口の有効幅	外開き (63cm)
	スロープ	無		段差	有 (4cm1 段)
	手すり	無		ペーパーの位置	左
玄関	ドアの種類	手動		車イス対応	無
	ドアの形状	開き戸 (片開き)		オストメイト対応	無
	ドアの有効幅	82cm		自動洗浄便座	有
	靴脱ぎ場	変形 (たて 120cm×よこ 134cm)		ベビーシート (※3)	無
	車イス回転幅	無		ベビーチェア (※4)	無
	段差	有 (10cm1 段)		外の洗面台	有
スロープ	無	非常呼出ボタン		無	
待合室	ドアの種類	手動	その他		
	ドアの形状	開き戸 (片開き)	診察室の階層	1 階	
	ドアの有効幅	66cm	玄関インターホン	有	
	段差	有 (22cm1 段)	駐車場	有 (5 台)	
	通路有効幅	180cm	障害者専用駐車場	無	
	受付カウンターの高さ	108cm			
診察室	ドアの種類	手動	その他	レントゲン室 有効通路幅・ 入口幅	66cm
	ドアの形状	開き戸 (片開き)		車イスのままでの 診療装置等	無
	ドアの有効幅	74cm		介護ヘルパー同伴時 の受診時間の配慮	○
	出入口の段差	無			
	通路の有効幅	200cm			

(※3) ベビーシート…おむつ交換が可能

(※4) ベビーチェア…幼児を固定できるイス

<備考>

# ほんだ歯科クリニック

## <基本情報>

■診療科目	歯科・小児歯科	
■歯科医師	本田 英貴・本田 恵里子	
■住所	長浜市勝町 832	
■電話番号	0749-62-0021	
■FAX番号	0749-62-0065	

## <通常の診療時間>

	時間	月	火	水	木	金	土	日	祝	備考
午前	9:00~12:30	○	○	○	○	○	○	△	△	
午後	14:30~18:00	○	○	○	△	○	○	△	△	

## <歯科診療基本情報>

予約制	○
訪問歯科診療	○
歯科衛生士の有無	○
キッズルーム	○
個室の診療室	○
車イスの常備	
補助犬の同伴	○
スタッフ介助	○

## <知的・発達障害児(者)への配慮について>

事前に本人の苦手や得意な事、診察への希望等の相談	○
診療台で徐々に機械音・照明等に慣れさせる練習	
治療終了後の定期受診・歯や口の健康管理	○
歯科医院の雰囲気に慣れるための通院	○
絵カード等の作成、使用	
待ち時間短縮のための、待ち時間の配慮	
視覚・聴覚的な配慮	
笑気麻酔による痛みの緩和	

<訪問歯科診療について> ■訪問歯科診療:有 (かかりつけの患者さんのみ、対応可能)

## ■訪問歯科診療実施可能範囲

むし歯治療	○	歯周病治療	○	義歯作成	○
義歯修理・調整	○	外科的処置		口腔リハビリテーション	○
嚙下内視鏡検査		口腔ケア(※1)	○	予防処置	○
その他 ( )					

(※1) 歯科専門職が関わる場合は口腔衛生管理になるが、ここではわかりやすく口腔ケアとしている

## ■訪問歯科診療可能な曜日・時間

木曜日の午後

## ■訪問歯科診療の条件や連絡事項等

木曜日の午後希望です。

## ■訪問歯科診療可能な場所

自宅	○
介護福祉施設(老人保健施設、特別養護老人ホーム)	○
障害者入所施設	○
居宅系施設(グループホーム等)	○
病院(※2)	○
その他 ( )	

(※2) 歯科、歯科口腔外科のない病院に限る

	項目	詳細		項目	詳細
出入口	段差	有 (2cm1 段)	トイレ	入口の有効幅	引き戸 (75cm)
	スロープ	有 (長さ 440 高さ 48 幅 140)		段差	無
	手すり	有		ペーパーの位置	左
玄関	ドアの種類	手動		車イス対応	有
	ドアの形状	開き戸 (片開き)		オストメイト対応	無
	ドアの有効幅	81cm		自動洗浄便座	有
	靴脱ぎ場	四角 (たて 106cm×よこ 270cm)		ベビーシート (※3)	有
	車イス回転幅	有		ベビーチェア (※4)	有
	段差	有 (8cm1 段)		外の洗面台	有
	スロープ	有 (長さ 30 高さ 8 幅 90)		非常呼出ボタン	無
待合室	ドアの種類	自動 (センサー式)	その他		
	ドアの形状	引き戸 (片引き)	建物の情報	診察室の階層	1 階
	ドアの有効幅	91cm		玄関インターホン	有
	段差	無		駐車場	有 (25 台)
	通路有効幅	130cm		障害者専用駐車場	有 (1 台)
	受付カウンターの高さ	105cm			
診察室	ドアの種類	手動		その他	レントゲン室 有効通路幅・ 入口幅
	ドアの形状	開き戸 (片開き)	車イスのままでの 診療装置等		有
	ドアの有効幅	75cm	介護ヘルパー同伴時 の受診時間の配慮		○
	出入口の段差	無			
	通路の有効幅	110cm			

(※3) ベビーシート・おむつ交換が可能

(※4) ベビーチェア・幼児を固定できるイス

<備考>

DVD 等のソフト多数 (こども用あり)、座席にテレビあり。

# 松岡歯科医院

## <基本情報>

■診療科目	歯科	
■歯科医師	松岡 清	
■住所	長浜市神照町 719 - 18	
■電話番号	0749-63-3344	
■FAX 番号	0749-63-3344	

## <通常の診療時間>

	時間	月	火	水	木	金	土	日	祝	備考
午前	9:00~12:00	○	○	○	△	○	○	△	△	
午後	14:00~18:30	○	○	○	△	○	○	△	△	

## <歯科診療基本情報>

予約制	○
訪問歯科診療	○
歯科衛生士の有無	
キッズルーム	
個室の診療室	
車イスの常備	
補助犬の同伴	○
スタッフ介助	○

## <知的・発達障害児(者)への配慮について>

事前に本人の苦手や得意な事、診察への希望等の相談	○
診療台で徐々に機械音・照明等に慣れさせる練習	○
治療終了後の定期受診・歯や口の健康管理	○
歯科医院の雰囲気慣れるための通院	○
絵カード等の作成、使用	○
待ち時間短縮のための、待ち時間の配慮	○
視覚・聴覚的な配慮	
笑気麻酔による痛みの緩和	

<訪問歯科診療について> ■訪問歯科診療:有 (初診の方であっても、電話相談や対応が可能)

## ■訪問歯科診療実施可能範囲

むし歯治療		歯周病治療		義歯作成	○
義歯修理・調整	○	外科的処置		口腔リハビリテーション	
嚙下内視鏡検査		口腔ケア(※1)		予防処置	
その他 ( )					

(※1) 歯科専門職が関わる場合は口腔衛生管理になるが、ここではわかりやすく口腔ケアとしている

## ■訪問歯科診療可能な曜日・時間

木曜日、(水曜日の午後)

## ■訪問歯科診療の条件や連絡事項等

## ■訪問歯科診療可能な場所

自宅	○
介護福祉施設(老人保健施設、特別養護老人ホーム)	○
障害者入所施設	
居宅系施設(グループホーム等)	
病院(※2)	
その他 ( )	

(※2) 歯科、歯科口腔外科のない病院に限る

	項目	詳細		項目	詳細
出入口	段差	有 (19cm3 段) ふみしろ 33cm	トイレ	入口の有効幅	外開き (56cm)
	スロープ	無		段差	有 (入口 7cm1 段)
	手すり	無		ペーパーの位置	前
玄関	ドアの種類	手動		車イス対応	無
	ドアの形状	開き戸 (片開き)		オストメイト対応	無
	ドアの有効幅	69cm		自動洗浄便座	無
	靴脱ぎ場	四角 (たて 136cm×よこ 145cm)		ベビーシート (※3)	無
	車イス回転幅	おそらく厳しい		ベビーチェア (※4)	無
	段差	有 (19cm1 段)		外の洗面台	有
	スロープ	無		非常呼出ボタン	無
待合室	ドアの種類	ドア無し	その他	和式トイレ 和式に上る段 30cm	
	ドアの形状	ドア無し	建物の 情報	診察室の階層	1 階
	ドアの有効幅	ドア無し		玄関インターホン	有
	段差	無		駐車場	有 (4 台)
	通路有効幅	99cm		障害者専用駐車場	無
	受付カウンター の高さ	105cm		診察室	レントゲン室 有効通路幅・ 入口幅
ドアの種類	手動	車イスのままでの 診療装置等			無
ドアの形状	開き戸 (片開き)	介護ヘルパー同伴時 の受診時間の配慮	○		
ドアの有効幅	76cm				
出入口の段差	無				
通路の有効幅	102cm				

(※3) ベビーシート…おむつ交換が可能

(※4) ベビーチェア…幼児を固定できるイス

<備考>

# 松山歯科医院

## <基本情報>

■診療科目	歯科	
■歯科医師	松山 進	
■住所	長浜市分木町 6 - 55	
■電話番号	0749-62-2294	
■FAX 番号	0749-62-0350	

## <通常の診療時間>

	時間	月	火	水	木	金	土	日	祝	備考
午前	9:00~12:00	○	○	○	△	○	○	△	△	△ : 13:30~16:00 16:30~17:00
午後	13:30~16:00 16:30~18:00	○	△	○	△	○	△	△	△	

## <歯科診療基本情報>

予約制	○
訪問歯科診療	○
歯科衛生士の有無	○
キッズルーム	
個室の診療室	
車イスの常備	
補助犬の同伴	○
スタッフ介助	○

## <知的・発達障害児(者)への配慮について>

事前に本人の苦手や得意な事、診察への希望等の相談	○
診療台で徐々に機械音・照明等に慣れさせる練習	○
治療終了後の定期受診・歯や口の健康管理	○
歯科医院の雰囲気慣れるための通院	○
絵カード等の作成、使用	○
待ち時間短縮のための、待ち時間の配慮	○
視覚・聴覚的な配慮	○
笑気麻酔による痛みの緩和	

<訪問歯科診療について> ■訪問歯科診療：有（かかりつけの患者さんのみ、対応可能）

## ■訪問歯科診療実施可能範囲

むし歯治療		歯周病治療		義歯作成	○
義歯修理・調整	○	外科的処置		口腔リハビリテーション	
嚥下内視鏡検査		口腔ケア（※1）	○	予防処置	○
その他（ ）					

（※1）歯科専門職が関わる場合は口腔衛生管理になるが、ここではわかりやすく口腔ケアとしている

## ■訪問歯科診療可能な曜日・時間

火曜日：16:00～

## ■訪問歯科診療の条件や連絡事項等

【電話で連絡が可能な(取りやすい)時間等】  
午前中

## ■訪問歯科診療可能な場所

自宅	○
介護福祉施設（老人保健施設、特別養護老人ホーム）	○
障害者入所施設	
居宅系施設（グループホーム等）	○
病院（※2）	
その他（ ）	

（※2）歯科、歯科口腔外科のない病院に限る

	項目	詳細		項目	詳細
出入口	段差	有 (10cm)	トイレ	入口の有効幅	外開き (54cm)
	スロープ	無		段差	有 (1cm1段)
	手すり	無		ペーパーの位置	左
玄関	ドアの種類	手動		車イス対応	無
	ドアの形状	開き戸 (片開き)		オストメイト対応	無
	ドアの有効幅	110cm		自動洗浄便座	有
	靴脱ぎ場	四角 (たて 103cm×よこ 137cm)		ベビーシート (※3)	無
	車イス回転幅	有		ベビーチェア (※4)	無
	段差	有 (10cm1段)		外の洗面台	無
	スロープ	無		非常呼出ボタン	無
待合室	ドアの種類	ドア無し	その他		
	ドアの形状	ドア無し	診察室の階層	2階	
	ドアの有効幅	ドア無し	玄関インターホン	無	
	段差	無	駐車場	有 (6台)	
	通路有効幅	82cm	障害者専用駐車場	無	
	受付カウンターの高さ	90cm			
診察室	ドアの種類	手動	その他	レントゲン室 有効通路幅・ 入口幅	72cm
	ドアの形状	開き戸 (片開き)		車イスのままでの 診療装置等	無
	ドアの有効幅	69cm		介護ヘルパー同伴時 の受診時間の配慮	○
	出入口の段差	無			
	通路の有効幅	129cm			

(※3) ベビーシート…おむつ交換が可能

(※4) ベビーチェア…幼児を固定できるイス

<備考>

他の方と一緒にならないよう、火・土曜日 午後4時30分～、障害者(児)さんの予約を受け付けています。

# 森島歯科医院

## <基本情報>

■診療科目	歯科	
■歯科医師	森島 繁	
■住所	長浜市高田町 6-3	
■電話番号	0749-62-0610	
■FAX 番号	0749-62-0610	

## <通常の診療時間>

	時間	月	火	水	木	金	土	日	祝	備考
午前	9:00~11:30	○	○	○	○	○	○	△	△	△ : 13:00~15:00
午後	13:00~18:00	○	○	○	△	○	△	△	△	

## <歯科診療基本情報>

予約制	○
訪問歯科診療	○
歯科衛生士	○
キッズルーム	
個室の診療室	
車イスの常備	
補助犬の同伴	注1
スタッフ介助	○

## <知的・発達障害児(者)への配慮について>

事前に本人の苦手や得意な事、診察への希望等の相談	○
診療台で徐々に機械音・照明等に慣れさせる練習	○
治療終了後の定期受診・歯や口の健康管理	○
歯科医院の雰囲気慣れるための通院	○
絵カード等の作成、使用	
待ち時間短縮のための、待ち時間の配慮	○
視覚・聴覚的な配慮	△
笑気麻酔による痛みの緩和	

(注1) 可能であるが、予約時に申告をお願いします。

<訪問歯科診療について> ■訪問歯科診療：有 (かかりつけの患者さんのみ対応が可能)

## ■訪問歯科診療実施可能範囲

むし歯治療	○	歯周病治療	○	義歯作成	○
義歯修理・調整	○	外科的処置		口腔リハビリテーション	
嚙下内視鏡検査		口腔ケア (※1)		予防処置	
その他 ( )					

(※1) 歯科専門職が関わる場合は口腔衛生管理になるが、ここではわかりやすく口腔ケアとしている

## ■訪問歯科診療可能な曜日・時間

土曜日の夕方

## ■訪問歯科診療の条件や連絡事項等

依頼を受けてから訪問までに多少時間(日数)がかかります。

【電話で連絡が可能な(取りやすい)時間等】  
月～金曜日のできれば午前中

## ■訪問歯科診療可能な場所

自宅	○
介護福祉施設 (老人保健施設、特別養護老人ホーム)	○
障害者入所施設	
居宅系施設 (グループホーム等)	
病院 (※2)	
その他 ( )	

(※2) 歯科、歯科口腔外科のない病院に限る

	項目	詳細		項目	詳細
出入口	段差	有 (7cm1段、8cm2段、8.5cm12段)	トイレ	入口の有効幅	開き戸 (48cm)
	スロープ	無		段差	無
	手すり	有		ペーパーの位置	右
玄関	ドアの種類	自動		車イス対応	無
	ドアの形状	開き戸 (片開き)		オストメイト対応	無
	ドアの有効幅	73cm		自動洗浄便座	無
	靴脱ぎ場	四角		ベビーシート (※3)	無
	車イス回転幅	無		ベビーチェア (※4)	無
	段差	有 (12.5cm1段)		外の洗面台	有
	スロープ	無		非常呼出ボタン	無
待合室	ドアの種類	ドア無し	その他		
	ドアの形状	ドア無し	診察室の階層	2階	
	ドアの有効幅	ドア無し	玄関インターホン	無	
	段差	無	駐車場	有 (4台)	
	通路有効幅	86cm	障害者専用駐車場	無	
	受付カウンターの高さ	95cm			
診察室	ドアの種類	手動	その他	レントゲン室 有効通路幅・ 入口幅	75cm (段差 : 2cm1段)
	ドアの形状	開き戸 (片開き)		車イスのままでの 診療装置等	無
	ドアの有効幅	72cm		介護ヘルパー同伴時 の受診時間の配慮	○
	出入口の段差	無			
	通路の有効幅	123cm			

(※3) ベビーシート…おむつ交換が可能

(※4) ベビーチェア…幼児を固定できるイス

<備考>

あ い ば  
**饗場歯科医院**

## &lt;基本情報&gt;

■診療科目	歯科	
■歯科医師	饗場 研策・饗場 健	
■住所	長浜市三川町 1138	
■電話番号	0749-73-2126	
■FAX 番号	0749-73-2126	

## &lt;通常の診療時間&gt;

	時間	月	火	水	木	金	土	日	祝	備考
午前	9:00~12:00	○	○	○	○	○	○	△	△	△ : 13:00~16:00
午後	14:00~18:00	○	○	○	△	○	△	△	△	

## &lt;歯科診療基本情報&gt;

予約制	○
訪問歯科診療	
歯科衛生士	○
キッズルーム	
個室の診療室	
車イスの常備	
補助犬の同伴	○
スタッフ介助	○

## &lt;知的・発達障害児(者)への配慮について&gt;

事前に本人の苦手や得意な事、診察への希望等の相談	○
診療台で徐々に機械音・照明等に慣れさせる練習	○
治療終了後の定期受診・歯や口の健康管理	○
歯科医院の雰囲気慣れるための通院	○
絵カード等の作成、使用	○
待ち時間短縮のための、待ち時間の配慮	○
視覚・聴覚的な配慮	
笑気麻酔による痛みの緩和	

<訪問歯科診療について> ■訪問歯科診療：無 ( )

## ■訪問歯科診療実施可能範囲

むし歯治療		歯周病治療		義歯作成	
義歯修理・調整		外科的処置		口腔リハビリテーション	
嚙下内視鏡検査		口腔ケア(※1)		予防処置	
その他 ( )					

(※1) 歯科専門職が関わる場合は口腔衛生管理になるが、ここではわかりやすく口腔ケアとしている

## ■訪問歯科診療可能な曜日・時間

## ■訪問歯科診療の条件や連絡事項等

## ■訪問歯科診療可能な場所

自宅	
介護福祉施設(老人保健施設、特別養護老人ホーム)	
障害者入所施設	
居宅系施設(グループホーム等)	
病院(※2)	
その他 ( )	

(※2) 歯科、歯科口腔外科のない病院に限る

	項目	詳細		項目	詳細
出入口	段差	無	トイレ	入口の有効幅	外開き (55cm)
	スロープ	無		段差	有 (16cm1 段)
	手すり	有		ペーパーの位置	右
玄関	ドアの種類	手動		車イス対応	無
	ドアの形状	開き戸 (片開き)		オストメイト対応	無
	ドアの有効幅	115cm (74cm)		自動洗浄便座	有
	靴脱ぎ場	変形 (150×174)		ベビーシート (※3)	無
	車イス回転幅	有		ベビーチェア (※4)	無
	段差	有 (14cm1 段)		外の洗面台	無
	スロープ	無		非常呼出ボタン	無
待合室	ドアの種類	ドア無し	その他	入口用スロープ 坂あり	
	ドアの形状	ドア無し	診察室の階層	1 階	
	ドアの有効幅	ドア無し	玄関インターホン	無	
	段差	有	駐車場	有 (10 台)	
	通路有効幅	189cm	建物の情報	障害者専用駐車場	無
	受付カウンター の高さ	109cm		レントゲン室 有効通路幅・ 入口幅	62cm
診察室	ドアの種類	手動	その他	車イスのままでの 診療装置等	無
	ドアの形状	片開き		介護ヘルパー同伴時 の受診時間の配慮	○
	ドアの有効幅	76cm			
	出入口の段差	有 (2cm1 段)			
	通路の有効幅	180cm			

(※3) ベビーシート…おむつ交換が可能

(※4) ベビーチェア…幼児を固定できるイス

<備考>

あ ざ い

# 浅井しろやま歯科

## &lt;基本情報&gt;

■診療科目	歯科	
■歯科医師	城山 淳一・城山 翔馬	
■住所	長浜市内保町 2479	
■電話番号	0749-74-3222	
■FAX 番号	0749-74-3222	

## &lt;通常の診療時間&gt;

	時間	月	火	水	木	金	土	日	祝	備考
午前	9:00~12:30	○	○	○	△	○	○	△	△	
午後	14:30~18:30	○	○	○	△	○	○	△	△	

## &lt;歯科診療基本情報&gt;

予約制	○
訪問歯科診療	○
歯科衛生士の有無	○
キッズルーム	
個室の診療室	
車イスの常備	
補助犬の同伴	○
スタッフ介助	○

## &lt;知的・発達障害児(者)への配慮について&gt;

事前に本人の苦手や得意な事、診察への希望等の相談	○
診療台で徐々に機械音・照明等に慣れさせる練習	○
治療終了後の定期受診・歯や口の健康管理	○
歯科医院の雰囲気に慣れるための通院	○
絵カード等の作成、使用	○
待ち時間短縮のための、待ち時間の配慮	○
視覚・聴覚的な配慮	
笑気麻酔による痛みの緩和	

<訪問歯科診療について> ■訪問歯科診療:有 (初診の方であっても、電話相談や対応が可能)

## ■訪問歯科診療実施可能範囲

むし歯治療	○	歯周病治療	○	義歯作成	○
義歯修理・調整	○	外科的処置		口腔リハビリテーション	
嚙下内視鏡検査		口腔ケア(※1)	○	予防処置	
その他( )					

(※1) 歯科専門職が関わる場合は口腔衛生管理になるが、ここではわかりやすく口腔ケアとしている

## ■訪問歯科診療可能な曜日・時間

診療終了後(18:30以降)  
※患者さんとの相談によります。

## ■訪問歯科診療の条件や連絡事項等

## ■訪問歯科診療可能な場所

自宅	○
介護福祉施設(老人保健施設、特別養護老人ホーム)	○
障害者入所施設	
居宅系施設(グループホーム等)	○
病院(※2)	
その他( )	

(※2) 歯科、歯科口腔外科のない病院に限る

	項目	詳細		項目	詳細
出入口	段差	有 (13cm×3段)	トイレ	入口の有効幅	引き戸 (73 cm)
	スロープ	有 (長さ 400cm, 幅 120 cm)		段差	無
	手すり	有		ペーパーの位置	右
玄関	ドアの種類	自動 (センサー)		車イス対応	無
	ドアの形状	引き戸		オストメイト対応	無
	ドアの有効幅	85 cm		自動洗浄便座	有
	靴脱ぎ場	四角		ベビーシート (※3)	無
	車イス回転幅	有		ベビーチェア (※4)	無
	段差	有 (12cm×2段)		外の洗面台	無
	スロープ	有 (簡易スロープ)		非常呼出ボタン	無
待合室	ドアの種類	ドア無し	その他		
	ドアの形状	ドア無し	診察室の階層	1階	
	ドアの有効幅	ドア無し	玄関インターホン	無	
	段差	無	駐車場	有	
	通路有効幅	130 cm	障害者専用駐車場	有	
	受付カウンターの高さ	107 cm			
診察室	ドアの種類	ドア無し	その他	レントゲン室有効通路幅・入口幅	67 cm
	ドアの形状	ドア無し		車イスのままでの診療装置等	無
	ドアの有効幅	84 cm		介護ヘルパー同伴時の受診時間の配慮	○
	出入口の段差	無			
	通路の有効幅	105 cm			

(※3) ベビーシート・おむつ交換が可能

(※4) ベビーチェア・幼児を固定できるイス

<備考>

HP : <https://azaishiroyama.com/> →



## 川瀬歯科医院

## &lt;基本情報&gt;

■診療科目	歯科・小児歯科	
■歯科医師	川瀬 英嗣	
■住所	長浜市富田町 487 - 1	
■電話番号	0749-72-4108	
■FAX 番号	0749-72-4131	

## &lt;通常の診療時間&gt;

	時間	月	火	水	木	金	土	日	祝	備考
午前	9:00~12:30	○	○	○	△	○	○	△	△	
午後	14:00~18:30	○	○	○	△	○	○	△	△	

## &lt;歯科診療基本情報&gt;

予約制	○
訪問歯科診療	○
歯科衛生士	○
キッズルーム	△
個室の診療室	
車イスの常備	○
補助犬の同伴	○
スタッフ介助	○

## &lt;知的・発達障害児(者)への配慮について&gt;

事前に本人の苦手や得意な事、診察への希望等の相談	○
診療台で徐々に機械音・照明等に慣れさせる練習	○
治療終了後の定期受診・歯や口の健康管理	○
歯科医院の雰囲気慣れるための通院	○
絵カード等の作成、使用	○
待ち時間短縮のための、待ち時間の配慮	○
視覚・聴覚的な配慮	○
笑気麻酔による痛みの緩和	

<訪問歯科診療について> ■訪問歯科診療:有 (初診の方であっても、電話相談や対応が可能)

## ■訪問歯科診療実施可能範囲

むし歯治療	○	歯周病治療	○	義歯作成	
義歯修理・調整	○	外科的処置	○	口腔リハビリテーション	
嚙下内視鏡検査		口腔ケア(※1)		予防処置	
その他 ( )					

(※1) 歯科専門職が関わる場合は口腔衛生管理になるが、ここではわかりやすく口腔ケアとしている

## ■訪問歯科診療可能な曜日・時間

木曜日

## ■訪問歯科診療の条件や連絡事項等

日程の都合で1週間お待ちいただくこともあります。

【連絡が可能な(取りやすい)時間等】  
月・火・水・金・土曜日 10:00頃

## ■訪問歯科診療可能な場所

自宅	○
介護福祉施設(老人保健施設、特別養護老人ホーム)	○
障害者入所施設	
居宅系施設(グループホーム等)	
病院(※2)	
その他 ( )	

(※2) 歯科、歯科口腔外科のない病院に限る

	項目	詳細		項目	詳細
出入口	段差	有 (10cm1段・19cm2段)	トイレ	入口の有効幅	外開き (53cm)
	スロープ	無 (スロープ板 2m 有り)		段差	無
	手すり	有		ペーパーの位置	右
玄関	ドアの種類	手動		車イス対応	無
	ドアの形状	開き戸 (片開き)		オストメイト対応	無
	ドアの有効幅	115cm		自動洗浄便座	有
	靴脱ぎ場	変形 (たて 154 cmよこ 269cm)		ベビーシート (※3)	無
	車イス回転幅	有		ベビーチェア (※4)	無
	段差	有 (12cm1段)		外の洗面台	有
	スロープ	無		非常呼出ボタン	無
待合室	ドアの種類	ドア無し	その他		
	ドアの形状	ドア無し	建物の情報	診察室の階層	1階
	ドアの有効幅	ドア無し		玄関インターホン	無
	段差	無		駐車場	有 (8台)
	通路有効幅	74cm		障害者専用駐車場	無
	受付カウンターの高さ	105cm			
診察室	ドアの種類	ドア無し		その他	レントゲン室 有効通路幅・ 入口幅
	ドアの形状	ドア無し	車イスのままでの 診療装置等		無
	ドアの有効幅	99cm	介護ヘルパー同伴時 の受診時間の配慮		○
	出入口の段差	無			
	通路の有効幅	80cm			

(※3) ベビーシート…おむつ交換が可能

(※4) ベビーチェア…幼児を固定できるイス

<備考>

・ビデオ、絵本有り
-----------

さいれんじ  
西連寺歯科クリニック

<基本情報>

■診療科目	歯科・小児歯科	
■歯科医師	西連寺 央康・西連寺 瑠美	
■住所	長浜市湖北町小倉 183	
■電話番号	0749-50-6792	
■FAX 番号	0749-50-6793	

<通常の診療時間>

	時間	月	火	水	木	金	土	日	祝	備考
午前	9:00~13:00	○	○	○	△	○	○	△	△	△ : 14:00~17:00
午後	14:30~18:30	○	○	○	△	○	△	△	△	

<歯科診療基本情報>

予約制	○
訪問歯科診療	○
歯科衛生士の有無	○
キッズルーム	スペースのみ
個室の診療室	○
車イスの常備	○
補助犬の同伴	○
スタッフ介助	○

<知的・発達障害児(者)への配慮について>

事前に本人の苦手や得意な事、診察への希望等の相談	○
診療台で徐々に機械音・照明等に慣れさせる練習	○
治療終了後の定期受診・歯や口の健康管理	○
歯科医院の雰囲気慣れるための通院	○
絵カード等の作成、使用	○
待ち時間短縮のための、待ち時間の配慮	△
視覚・聴覚的な配慮	○
笑気麻酔による痛みの緩和	○

<訪問歯科診療について> ■訪問歯科診療：有 (かかりつけの患者さんのみ対応が可能としていますが、混雑の状況によっては対応できない場合があります。)

■訪問歯科診療実施可能範囲

むし歯治療	○	歯周病治療	○	義歯作成	○
義歯修理・調整	○	外科的処置		口腔リハビリテーション	
嚥下内視鏡検査		口腔ケア (※1)	○	予防処置	○
その他 ( )					

(※1) 歯科専門職が関わる場合は口腔衛生管理になるが、ここではわかりやすく口腔ケアとしている

■訪問歯科診療可能な曜日・時間

13:00~14:00、予定の調整が必要。  
対応が難しい場合があります。

■訪問歯科診療の条件や連絡事項等

積極的治療が難しい場合もあります。  
相談して受診をおすすめすることもあります。  
【電話で連絡が可能な(取りやすい)時間等】  
診療日の9:00~18:00

■訪問歯科診療可能な場所

自宅	○
介護福祉施設 (老人保健施設、特別養護老人ホーム)	○
障害者入所施設	○
居宅系施設 (グループホーム等)	○
病院 (※2)	○
その他 ( )	

(※2) 歯科、歯科口腔外科のない病院に限る

	項目	詳細		項目	詳細
出入口	段差	無	トイレ	入口の有効幅	引き戸 (79.5cm)
	スロープ	有 (自然な坂)		段差	無
	手すり	無		ペーパーの位置	右
玄関	ドアの種類	自動 (センサー式)		車イス対応	無
	ドアの形状	引き戸 (片引き)		オストメイト対応	無
	ドアの有効幅	83cm		自動洗浄便座	有
	靴脱ぎ場	四角		ベビーシート (※3)	無
	車イス回転幅	有		ベビーチェア (※4)	無
	段差	無		外の洗面台	有
	スロープ	無		非常呼出ボタン	無
待合室	ドアの種類	手動 (引き戸)	その他	車いすでの 使用可	
	ドアの形状	引き戸 (片引き)	診察室の階層	1階	
	ドアの有効幅	85.5cm	玄関インターホン	有	
	段差	無	駐車場	有 (9台)	
	通路有効幅	134cm	建物の 情報	障害者専用駐車場	有 (1台)
	受付カウンター の高さ	75cm			
診察室	ドアの種類	手動	その他	レントゲン室 有効通路幅・ 入口幅	80cm
	ドアの形状	引き戸 (片引き)		車イスのままでの 診療装置等	無
	ドアの有効幅	90cm		介護ヘルパー同伴時 の受診時間の配慮	要相談
	出入口の段差	無			
	通路の有効幅	95cm			

(※3) ベビーシート・・・おむつ交換が可能

(※4) ベビーチェア・・・幼児を固定できるイス

<備考>

車いすの方も診療の対応が可能 (要相談)

# 牧齒科医院

## <基本情報>

■診療科目	歯科・小児歯科	
■歯科医師	橋本 牧子	
■住所	長浜市川道町 1867	
■電話番号	0749-72-5120	
■FAX 番号	0749-72-2147	

## <通常の診療時間>

	時間	月	火	水	木	金	土	日	祝	備考
午前	8:30~11:00	○	○	○	△	○	○	△	△	
午後	15:00~18:00	○	○	○	△	○	△	△	△	

## <歯科診療基本情報>

予約制	○
訪問歯科診療	○
歯科衛生士の有無	○
キッズルーム	
個室の診療室	
車イスの常備	
補助犬の同伴	
スタッフ介助	○

## <知的・発達障害児(者)への配慮について>

事前に本人の苦手や得意な事、診察への希望等の相談	○
診療台で徐々に機械音・照明等に慣れさせる練習	○
治療終了後の定期受診・歯や口の健康管理	○
歯科医院の雰囲気慣れるための通院	○
絵カード等の作成、使用	○
待ち時間短縮のための、待ち時間の配慮	○
視覚・聴覚的な配慮	
笑気麻酔による痛みの緩和	

<訪問歯科診療について> ■訪問歯科診療:有 (初診の方であっても、電話相談や対応が可能)

## ■訪問歯科診療実施可能範囲

むし歯治療		歯周病治療	○	義歯作成	○
義歯修理・調整	○	外科的処置		口腔リハビリテーション	
嚙下内視鏡検査		口腔ケア(※1)	○	予防処置	○
その他 ( )					

(※1) 歯科専門職が関わる場合は口腔衛生管理になるが、ここではわかりやすく口腔ケアとしている

## ■訪問歯科診療可能な曜日・時間

金曜日。その他電話で相談。

## ■訪問歯科診療の条件や連絡事項等

旧びわ町内  
担当 Dr. への歯科治療上の注意点の確認。

## ■訪問歯科診療可能な場所

自宅	○
介護福祉施設(老人保健施設、特別養護老人ホーム)	○
障害者入所施設	
居宅系施設(グループホーム等)	
病院(※2)	
その他 ( )	

(※2) 歯科、歯科口腔外科のない病院に限る

	項目	詳細		項目	詳細
出入口	段差	有 (2cm1 段)	トイレ	入口の有効幅	外開き (62cm)
	スロープ	無		段差	無
	手すり	無		ペーパーの位置	右
玄関	ドアの種類	手動		車イス対応	無
	ドアの形状	開き戸 (両開き)		オストメイト対応	無
	ドアの有効幅	119cm		自動洗浄便座	無
	靴脱ぎ場	変形 (五角形) (たて 150cm×よこ 120cm)		ベビーシート (※3)	無
	車イス回転幅	有		ベビーチェア (※4)	無
	段差	有 (3cm1 段)		外の洗面台	無
	スロープ	有 (長さ 8cm 高さ 3cm)		非常呼出ボタン	無
待合室	ドアの種類	手動	その他		
	ドアの形状	引き戸 (片引き)	診察室の階層	1 階	
	ドアの有効幅	82cm	玄関インターホン	無	
	段差	無	駐車場	有 (6 台)	
	通路有効幅	166cm	障害者専用駐車場	無	
	受付カウンター の高さ	105cm			
診察室	ドアの種類	手動	その他	レントゲン室 有効通路幅・ 入口幅	120cm (ドア有 効幅 73cm)
	ドアの形状	開き戸 (片開き)		車イスのままでの 診療装置等	無
	ドアの有効幅	75cm		介護ヘルパー同伴時 の受診時間の配慮	○
	出入口の段差	無			
	通路の有効幅	120cm			

(※3) ベビーシート…おむつ交換が可能

(※4) ベビーチェア…幼児を固定できるイス

<備考>

# 本康歯科クリニック

## <基本情報>

■診療科目	歯科・小児歯科・矯正歯科	
■歯科医師	本康 盛昭	
■住所	長浜市曾根町 767	
■電話番号	0749-72-5222	
■FAX 番号	0749-72-5222	

## <通常の診療時間>

	時間	月	火	水	木	金	土	日	祝	備考
午前	9:00~12:00	○	○	○	○	○	○	△	△	△ : 14:00~17:00
午後	14:00~19:00	○	○	○	△	○	△	△	△	

## <歯科診療基本情報>

予約制	○
訪問歯科診療	○
歯科衛生士	○
キッズルーム	○
個室の診療室	
車イスの常備	○
補助犬の同伴	○
スタッフ介助	○

## <知的・発達障害児(者)への配慮について>

事前に本人の苦手や得意な事、診察への希望等の相談	○
診療台で徐々に機械音・照明等に慣れさせる練習	○
治療終了後の定期受診・歯や口の健康管理	○
歯科医院の雰囲気慣れるための通院	○
絵カード等の作成、使用	○
待ち時間短縮のための、待ち時間の配慮	○
視覚・聴覚的な配慮	○
笑気麻酔による痛みの緩和	

<訪問歯科診療について> ■訪問歯科診療：有 (当院が最寄りの歯科医院となる方、もしくは以前よりかかりつけとして利用されている方)

## ■訪問歯科診療実施可能範囲

むし歯治療		歯周病治療	○	義歯作成	○
義歯修理・調整	○	外科的処置		口腔リハビリテーション	
嚙下内視鏡検査		口腔ケア(※1)	○	予防処置	○
その他 (簡単な抜歯は可能)					○

(※1) 歯科専門職が関わる場合は口腔衛生管理になるが、ここではわかりやすく口腔ケアとしている

## ■訪問歯科診療可能な曜日・時間

平日の 12:00~13:30

## ■訪問歯科診療の条件や連絡事項等

当院が最寄りの歯科医院となる方、もしくは以前よりかかりつけとして利用されている方の対応が可能です。  
【電話で連絡が可能な(取りやすい)時間等】  
平日 11:30~13:40

## ■訪問歯科診療可能な場所

自宅	○
介護福祉施設 (老人保健施設、特別養護老人ホーム)	○
障害者入所施設	○
居宅系施設 (グループホーム等)	○
病院 (※2)	○
その他 ( )	

(※2) 歯科、歯科口腔外科のない病院に限る

	項目	詳細		項目	詳細
出入口	段差	有 (2段) ステップ 45cm 高さ 11cm	トイレ	入口の有効幅	引き戸 (78cm)
	スロープ	有 (長さ 235cm 高さ 26cm 幅 105cm)		段差	無
	手すり	有 (無) 高さ 80cm		ペーパーの位置	左・右
玄関	ドアの種類	手動		車イス対応	無
	ドアの形状	引き戸 (片引き)		オストメイト対応	無
	ドアの有効幅	85cm		自動洗浄便座	有
	靴脱ぎ場	四角 (たて 70cm×よこ 160cm)		ベビーシート (※3)	有
	車イス回転幅	有		ベビーチェア (※4)	無
	段差	無		外の洗面台	有
	スロープ	有		非常呼出ボタン	無
待合室	ドアの種類	手動	その他	洗面所の鏡 : 有	
	ドアの形状	引き戸 (片引き)	建物の情報	診察室の階層	1階
	ドアの有効幅	84cm		玄関インターホン	無
	段差	無		駐車場	有 (9台)
	通路有効幅	68cm		障害者専用駐車場	有 (1台)
	受付カウンターの高さ	100cm			
診察室	ドアの種類	手動		その他	レントゲン室 有効通路幅・ 入口幅
	ドアの形状	引き戸 (片引き)	車イスのままでの 診療装置等		無
	ドアの有効幅	84cm	介護ヘルパー同伴時 の受診時間の配慮		○
	出入口の段差	無			
	通路の有効幅	70cm			

(※3) ベビーシート・・・おむつ交換が可能

(※4) ベビーチェア・・・幼児を固定できるイス

<備考>

HP : <http://www.motoyasu-dc.com/pc/index.html>



# やす歯科医院

## <基本情報>

■診療科目	歯科・小児歯科・矯正歯科	
■歯科医師	野淵 秀樹	
■住所	長浜市湖北町速水 2752	
■電話番号	0749-78-8050	
■FAX 番号	0749-78-8051	

## <通常の診療時間>

	時間	月	火	水	木	金	土	日	祝	備考
午前	9:00~12:00	○	○	○	○	○	○	△	△	△ : 14:00~17:00
午後	14:00~19:00	○	△	○	△	○	△	△	△	

## <歯科診療基本情報>

予約制	○
訪問歯科診療	○
歯科衛生士	○
キッズルーム	○
個室の診療室	
車イスの常備	○
補助犬の同伴	
スタッフ介助	○

## <知的・発達障害児(者)への配慮について>

事前に本人の苦手や得意な事、診察への希望等の相談	○
診療台で徐々に機械音・照明等に慣れさせる練習	○
治療終了後の定期受診・歯や口の健康管理	○
歯科医院の雰囲気慣れるための通院	○
絵カード等の作成、使用	○
待ち時間短縮のための、待ち時間の配慮	○
視覚・聴覚的な配慮	○
笑気麻酔による痛みの緩和	

<訪問歯科診療について> ■訪問歯科診療：有（かかりつけの患者さんのみ、対応が可能）

## ■訪問歯科診療実施可能範囲

むし歯治療		歯周病治療		義歯作成	○
義歯修理・調整	○	外科的処置	○	口腔リハビリテーション	
嚙下内視鏡検査		口腔ケア（※1）		予防処置	
その他（ ）					

（※1）歯科専門職が関わる場合は口腔衛生管理になるが、ここではわかりやすく口腔ケアとしている

## ■訪問歯科診療可能な曜日・時間

土曜日の午後 17:00~17:30

## ■訪問歯科診療の条件や連絡事項等

【連絡が可能な(取りやすい)時間等】  
月・水・金曜日の 14:00~16:00

## ■訪問歯科診療可能な場所

自宅	○
介護福祉施設（老人保健施設、特別養護老人ホーム）	○
障害者入所施設	
居宅系施設（グループホーム等）	○
病院（※2）	
その他（ ）	

（※2）歯科、歯科口腔外科のない病院に限る

	項目	詳細		項目	詳細
出入口	段差	無	トイレ	入口の有効幅	内開き (58cm)
	スロープ	無		段差	有 (5.5cm1段)
	手すり	無		ペーパーの位置	右
玄関	ドアの種類	自動 (タッチ式)		車イス対応	有
	ドアの形状	引き戸 (片引き)		オストメイト対応	無
	ドアの有効幅	120 (75) cm		自動洗浄便座	無
	靴脱ぎ場	(たて 250cm×よこ 137cm)		ベビーシート (※3)	無
	車イス回転幅	有		ベビーチェア (※4)	無
	段差	有 (25cm)		外の洗面台	有
	スロープ	有 (長さ 112cm 幅 80cm) スロープ台		非常呼出ボタン	無
待合室	ドアの種類	ドア無し	その他		
	ドアの形状	ドア無し	診察室の階層	1階	
	ドアの有効幅	ドア無し	玄関インターホン	無	
	段差	無	駐車場	有 (10台)	
	通路有効幅	119cm	障害者専用駐車場	無	
	受付カウンター の高さ	100cm			
診察室	ドアの種類	手動	その他	レントゲン室 有効通路幅・ 入口幅	76cm
	ドアの形状	引き戸 (片引き)		車イスのままでの 診療装置等	有
	ドアの有効幅	108cm		介護ヘルパー同伴時 の受診時間の配慮	○
	出入口の段差	無			
	通路の有効幅	106cm			

(※3) ベビーシート…おむつ交換が可能

(※4) ベビーチェア…幼児を固定できるイス

<備考>

# ユキデンタルクリニック

<基本情報>

■診療科目	歯科・小児歯科・矯正歯科・ 口腔外科	
■歯科医師	高橋 幸寛	
■住所	長浜市内保町 2712 - 1	
■電話番号	0749-74-8241	
■FAX 番号	0749-74-8242	

<通常の診療時間>

	時間	月	火	水	木	金	土	日	祝	備考
午前	9:00~13:00	○	○	○	△	○	○	△	△	
午後	14:00~17:45	○	○	○	△	○	○	△	△	

<歯科診療基本情報>

予約制	○
訪問歯科診療	
歯科衛生士	○
キッズルーム	○
個室の診療室	○
車イスの常備	
補助犬の同伴	
スタッフ介助	

<知的・発達障害児(者)への配慮について>

事前に本人の苦手や得意な事、診察への希望等の相談	○
診療台で徐々に機械音・照明等に慣れさせる練習	○
治療終了後の定期受診・歯や口の健康管理	○
歯科医院の雰囲気慣れるための通院	○
絵カード等の作成、使用	
待ち時間短縮のための、待ち時間の配慮	○
視覚・聴覚的な配慮	
笑気麻酔による痛みの緩和	

<訪問歯科診療について> ■訪問歯科診療：無

■訪問歯科診療実施可能範囲

むし歯治療		歯周病治療		義歯作成	
義歯修理・調整		外科的処置		口腔リハビリテーション	
嚙下内視鏡検査		口腔ケア(※1)		予防処置	
その他 ( )					

(※1) 歯科専門職が関わる場合は口腔衛生管理になるが、ここではわかりやすく口腔ケアとしている

■訪問歯科診療可能な曜日・時間

■訪問歯科診療の条件や連絡事項等

■訪問歯科診療可能な場所

自宅	
介護福祉施設(老人保健施設、特別養護老人ホーム)	
障害者入所施設	
居宅系施設(グループホーム等)	
病院(※2)	
その他 ( )	

(※2) 歯科、歯科口腔外科のない病院に限る

	項目	詳細		項目	詳細
出入口	段差	無	トイレ	入口の有効幅	引き戸 (80 cm)
	スロープ	有 (幅 180 cm, ゆるやかな傾斜)		段差	無
	手すり	有		ペーパーの位置	左
玄関	ドアの種類	自動 (センサー)		車イス対応	無
	ドアの形状	引き戸		オストメイト対応	無
	ドアの有効幅	87 cm		自動洗浄便座	有
	靴脱ぎ場	四角		ベビーシート (※3)	無
	車イス回転幅	有		ベビーチェア (※4)	無
	段差	有 (2.5 cm)		外の洗面台	有
	スロープ	無		非常呼出ボタン	無
待合室	ドアの種類	手動	その他		
	ドアの形状	引き戸	建物の情報	診察室の階層	1階
	ドアの有効幅	84 cm		玄関インターホン	無
	段差	無		駐車場	有
	通路有効幅	140 cm		障害者専用駐車場	有
	受付カウンターの高さ	115 cm			
診察室	ドアの種類	手動		その他	レントゲン室 有効通路幅・ 入口幅
	ドアの形状	引き戸	車イスのままでの 診療装置等		無
	ドアの有効幅	83 cm	介護ヘルパー同伴時 の受診時間の配慮		要相談
	出入口の段差	無			
	通路の有効幅	77~120 cm			

(※3) ベビーシート…おむつ交換が可能

(※4) ベビーチェア…幼児を固定できるイス

<備考>

HP : <https://www.yuki-dental.jp/> →



# あおば横井歯科医院

## <基本情報>

■診療科目	歯科・小児歯科・口腔外科	
■歯科医師	横井 秀典	
■住所	長浜市西浅井町塩津浜 1458	
■電話番号	0749-88-8010	
■FAX番号	0749-88-8020	

## <通常の診療時間>

	時間	月	火	水	木	金	土	日	祝	備考
午前	9:00~13:00	○	○	○	△	○	○	△	△	△13:30~17:00
午後	14:30~19:00	○	△	△	△	○	△	△	△	

## <歯科診療基本情報>

予約制	○
訪問歯科診療	○
歯科衛生士	○
キッズルーム	
個室の診療室	○
車イスの常備	○
補助犬の同伴	
スタッフ介助	○

## <知的・発達障害児(者)への配慮について>

事前に本人の苦手や得意な事、診察への希望等の相談	○
診療台で徐々に機械音・照明等に慣れさせる練習	○
治療終了後の定期受診・歯や口の健康管理	○
歯科医院の雰囲気慣れるための通院	○
絵カード等の作成、使用	○
待ち時間短縮のための、待ち時間の配慮	○
視覚・聴覚的な配慮	○
笑気麻酔による痛みの緩和	

<訪問歯科診療について> ■訪問歯科診療:有 (初診の方であっても、電話相談や対応が可能)

## ■訪問歯科診療実施可能範囲

むし歯治療	○	歯周病治療	○	義歯作成	○
義歯修理・調整	○	外科的処置	○	口腔リハビリテーション	
嚙下内視鏡検査		口腔ケア(※1)	○	予防処置	○
その他( )					

(※1) 歯科専門職が関わる場合は口腔衛生管理になるが、ここではわかりやすく口腔ケアとしている

## ■訪問歯科診療可能な曜日・時間

いつでも対応可能

## ■訪問歯科診療の条件や連絡事項等

【連絡が可能な(取りやすい)時間等】  
診療時間内

## ■訪問歯科診療可能な場所

自宅	○
介護福祉施設(老人保健施設、特別養護老人ホーム)	○
障害者入所施設	○
居宅系施設(グループホーム等)	○
病院(※2)	○
その他( )	

(※2) 歯科、歯科口腔外科のない病院に限る

	項目	詳細		項目	詳細
出入口	段差	有 (3cm1 段)	トイレ	入口の有効幅	60cm
	スロープ	無		段差	無
	手すり	無		ペーパーの位置	左
玄関	ドアの種類	手動		車イス対応	無
	ドアの形状	引き戸 (片引き)		オストメイト対応	無
	ドアの有効幅	78cm		自動洗浄便座	無
	靴脱ぎ場	四角 (たて 136 cm × よこ 110cm)		ベビーシート (※3)	無
	車イス回転幅	有		ベビーチェア (※4)	無
	段差	有 (10.5 cm 1 段)		外の洗面台	有
	スロープ	有 (可撤式、手すりなし)		非常呼出ボタン	無
待合室	ドアの種類	ドア無し	その他		
	ドアの形状	ドア無し	診察室の階層	1 階	
	ドアの有効幅	ドア無し	玄関インターホン	無	
	段差	無	駐車場	有 (25 台)	
	通路有効幅	90cm	建物の情報	障害者専用駐車場	有 (1 台)
	受付カウンターの高さ	112cm (個別対応可)			
診察室	ドアの種類	手動	その他	レントゲン室 有効通路幅・ 入口幅	72.5cm (車いす対応可)
	ドアの形状	開き戸 (片開き)		車イスのままでの 診療装置等	無 (車いすのまま での診療可)
	ドアの有効幅	76cm		介護ヘルパー同伴時 の受診時間の配慮	○
	出入口の段差	無			
	通路の有効幅	90cm			

(※3) ベビーシート…おむつ交換が可能

(※4) ベビーチェア…幼児を固定できるイス

<備考>

# 大音歯科医院

## <基本情報>

■診療科目	歯科	
■歯科医師	大音 篤孝・大音 篤之	
■住所	長浜市木之本町木之本 1088	
■電話番号	0749-82-2230	
■FAX 番号	0749-82-2766	

## <通常の診療時間>

	時間	月	火	水	木	金	土	日	祝	備考
午前	8:00~12:00	○	○	○	△	○	○	△	△	△ : 14:00~16:00
午後	14:00~18:00	○	○	△	△	○	△	△	△	

## <歯科診療基本情報>

予約制	
訪問歯科診療	○
歯科衛生士	○
キッズルーム	
個室の診療室	
車イスの常備	
補助犬の同伴	
スタッフ介助	○

## <知的・発達障害児(者)への配慮について>

事前に本人の苦手や得意な事、診察への希望等の相談	○
診療台で徐々に機械音・照明等に慣れさせる練習	○
治療終了後の定期受診・歯や口の健康管理	○
歯科医院の雰囲気慣れるための通院	○
絵カード等の作成、使用	○
待ち時間短縮のための、待ち時間の配慮	
視覚・聴覚的な配慮	○
笑気麻酔による痛みの緩和	

<訪問歯科診療について> ■訪問歯科診療：有（かかりつけの患者さんのみ、対応が可能）

## ■訪問歯科診療実施可能範囲

むし歯治療		歯周病治療		義歯作成	○
義歯修理・調整	○	外科的処置		口腔リハビリテーション	
嚙下内視鏡検査		口腔ケア（※1）		予防処置	
その他（ ）					

（※1）歯科専門職が関わる場合は口腔衛生管理になるが、ここではわかりやすく口腔ケアとしている

## ■訪問歯科診療可能な曜日・時間

相談の上
------

## ■訪問歯科診療の条件や連絡事項等

【電話で連絡が可能な(取りやすい)時間等】 診療日時間内
---------------------------------

## ■訪問歯科診療可能な場所

自宅	○
介護福祉施設（老人保健施設、特別養護老人ホーム）	
障害者入所施設	
居宅系施設（グループホーム等）	
病院（※2）	
その他（ ）	

（※2）歯科、歯科口腔外科のない病院に限る

	項目	詳細		項目	詳細
出入口	段差	有 (15cm1 段)	トイレ	入口の有効幅	外開き引き戸 (69cm)
	スロープ	無		段差	無
	手すり	無		ペーパーの位置	左
玄関	ドアの種類	手動		車イス対応	無
	ドアの形状	引き戸 (片引き)		オストメイト対応	無
	ドアの有効幅	64cm		自動洗浄便座	無
	靴脱ぎ場	四角 (たて 90cm×よこ 161cm)		ベビーシート (※3)	無
	車イス回転幅	無		ベビーチェア (※4)	無
	段差	有 (16cm)		外の洗面台	有
	スロープ	無		非常呼出ボタン	無
待合室	ドアの種類	ドア無し	その他		
	ドアの形状	ドア無し	診察室の階層	1階	
	ドアの有効幅	ドア無し	玄関インターホン	無	
	段差	無	駐車場	有 (3台)	
	通路有効幅	81cm	建物の情報	障害者専用駐車場	無
	受付カウンターの高さ	98cm			
診察室	ドアの種類	手動	その他	レントゲン室有効通路幅・入口幅	69cm
	ドアの形状	開き戸 (片開き)		車イスのままでの診療装置等	無
	ドアの有効幅	78cm		介護ヘルパー同伴時の受診時間の配慮	○
	出入口の段差	無			
	通路の有効幅	81cm			

(※3) ベビーシート・・・おむつ交換が可能

(※4) ベビーチェア・・・幼児を固定できるイス

<備考>

# 中之郷歯科診療所

## <基本情報>

■診療科目	歯科	
■歯科医師	林 浩志	
■住所	長浜市余呉町中之郷 2434	
■電話番号	0749-86-8120	
■FAX 番号	0749-86-8121	

## <通常の診療時間>

	時間	月	火	水	木	金	土	日	祝	備考
午前	9:00~13:00	○	○	△	○	○	○	△	△	
午後	14:00~17:00	○	○	△	○	○	○	△	△	

## <歯科診療基本情報>

予約制	○
訪問歯科診療	○
歯科衛生士	○
キッズルーム	
個室の診療室	
車イスの常備	○
補助犬の同伴	
スタッフ介助	○

## <知的・発達障害児(者)への配慮について>

事前に本人の苦手や得意な事、診察への希望等の相談	○
診療台で徐々に機械音・照明等に慣れさせる練習	○
治療終了後の定期受診・歯や口の健康管理	○
歯科医院の雰囲気に慣れるための通院	○
絵カード等の作成、使用	○
待ち時間短縮のための、待ち時間の配慮	○
視覚・聴覚的な配慮	○
笑気麻酔による痛みの緩和	

<訪問歯科診療について> ■訪問歯科診療：有（対応可能範囲：地域性を考慮してください）

## ■訪問歯科診療実施可能範囲

むし歯治療	○	歯周病治療	○	義歯作成	○
義歯修理・調整	○	外科的処置	○	口腔リハビリテーション	
嚙下内視鏡検査		口腔ケア（※1）		予防処置	
その他（					）

（※1）歯科専門職が関わる場合は口腔衛生管理になるが、ここではわかりやすく口腔ケアとしている

## ■訪問歯科診療可能な曜日・時間

相談の上（主に午後）

## ■訪問歯科診療の条件や連絡事項等

診療時間内にご連絡ください。

## ■訪問歯科診療可能な場所

自宅	○
介護福祉施設（老人保健施設、特別養護老人ホーム）	○
障害者入所施設	○
居宅系施設（グループホーム等）	○
病院（※2）	○
その他（	）

（※2）歯科、歯科口腔外科のない病院に限る

	項目	詳細		項目	詳細
出入口	段差	無	トイレ	入口の有効幅	引き戸 (84cm)
	スロープ	無		段差	無
	手すり	無		ペーパーの位置	左
玄関	ドアの種類	自動 (センサー式)		車イス対応	有
	ドアの形状	開き戸 (両開き)		オストメイト対応	無
	ドアの有効幅	87cm		自動洗浄便座	無
	靴脱ぎ場	四角 (たて 245cm×よこ 320cm)		ベビーシート (※3)	無
	車イス回転幅	有		ベビーチェア (※4)	無
	段差	無		外の洗面台	無
	スロープ	無		非常呼出ボタン	無
待合室	ドアの種類	ドア無し	その他		
	ドアの形状	ドア無し	診察室の階層	1階	
	ドアの有効幅	ドア無し	玄関インターホン	無	
	段差	無	駐車場	有 (多数)	
	通路有効幅	150cm	障害者専用駐車場	無	
	受付カウンターの高さ	100cm			
診察室	ドアの種類	ドア無し	その他	レントゲン室 有効通路幅・ 入口幅	77cm
	ドアの形状	ドア無し		車イスのままでの 診療装置等	有 (幅が狭い)
	ドアの有効幅	200cm		介護ヘルパー同伴時 の受診時間の配慮	○
	出入口の段差	無			
	通路の有効幅	93cm			

(※3) ベビーシート…おむつ交換が可能

(※4) ベビーチェア…幼児を固定できるイス

<備考>

## 中村歯科

## &lt;基本情報&gt;

■診療科目	歯科・小児歯科・矯正歯科	
■歯科医師	中村 義則	
■住所	長浜市高月町高月 592 - 4	
■電話番号	0749-85-4858	
■FAX 番号	0749-85-4874	

## &lt;通常の診療時間&gt;

	時間	月	火	水	木	金	土	日	祝	備考
午前	9:00~13:00	○	○	○	△	○	○	△	△	△ : 14:00~17:00
午後	14:30~19:00	○	○	○	△	○	△	△	△	

## &lt;歯科診療基本情報&gt;

予約制	○
訪問歯科診療	○
歯科衛生士の有無	○
キッズルーム	○
個室の診療室	
車イスの常備	
補助犬の同伴	○
スタッフ介助	○

## &lt;知的・発達障害児(者)への配慮について&gt;

事前に本人の苦手や得意な事、診察への希望等の相談	○
診療台で徐々に機械音・照明等に慣れさせる練習	○
治療終了後の定期受診・歯や口の健康管理	○
歯科医院の雰囲気慣れるための通院	○
絵カード等の作成、使用	○
待ち時間短縮のための、待ち時間の配慮	○
視覚・聴覚的な配慮	○
笑気麻酔による痛みの緩和	○

<訪問歯科診療について> ■訪問歯科診療:有 (初診の方であっても、電話相談や対応が可能)

## ■訪問歯科診療実施可能範囲

むし歯治療	○	歯周病治療	○	義歯作成	○
義歯修理・調整	○	外科的処置	○	口腔リハビリテーション	○
嚙下内視鏡検査		口腔ケア(※1)	○	予防処置	○
その他 ( )					

(※1) 歯科専門職が関わる場合は口腔衛生管理になるが、ここではわかりやすく口腔ケアとしている

## ■訪問歯科診療可能な曜日・時間

要相談。(木曜日、平日の休憩時、場合によっては日曜日)

## ■訪問歯科診療の条件や連絡事項等

【電話で連絡が可能な(取りやすい)時間等】  
平日の8:15~18:00

## ■訪問歯科診療可能な場所

自宅	○
介護福祉施設(老人保健施設、特別養護老人ホーム)	○
障害者入所施設	○
居宅系施設(グループホーム等)	○
病院(※2)	○
その他 ( )	

(※2) 歯科、歯科口腔外科のない病院に限る

	項目	詳細		項目	詳細
出入口	段差	有 (18cm2 段)	トイレ	入口の有効幅	内開き (62cm)
	スロープ	有 (長さ 240cm 高さ 36cm 幅 120cm)		段差	無
	手すり	有		ペーパーの位置	左
玄関	ドアの種類	手動 (中ドアは自動)		車イス対応	有
	ドアの形状	開き戸 (片開き)		オストメイト対応	有
	ドアの有効幅	71cm		自動洗浄便座	有
	靴脱ぎ場	四角 (たて 127cm×よこ 166cm)		ベビーシート (※3)	無
	車イス回転幅	有		ベビーチェア (※4)	無
	段差	有		外の洗面台	有
	スロープ	有 (移動式長さ 132 高さ 25 幅 76)		非常呼出ボタン	無
待合室	ドアの種類	ドア無し	その他		
	ドアの形状	ドア無し	診察室の階層	1 階	
	ドアの有効幅	ドア無し	玄関インターホン	有	
	段差	無	駐車場	有 (12 台)	
	通路有効幅	73cm	障害者専用駐車場	有	
	受付カウンターの高さ	103cm			
診察室	ドアの種類	ドア無し	その他	レントゲン室 有効通路幅・ 入口幅	57cm
	ドアの形状	ドア無し		車イスのままでの 診療装置等	有
	ドアの有効幅	113cm		介護ヘルパー同伴時 の受診時間の配慮	○
	出入口の段差	無			
	通路の有効幅	113cm			

(※3) ベビーシート・おむつ交換が可能

(※4) ベビーチェア・幼児を固定できるイス

<備考>

mail: haisha-n@mx. bw. dream. jp

URL: http://www. 854858. com →



## 医療法人 安井歯科

## &lt;基本情報&gt;

■診療科目	歯科	
■歯科医師	安井 久人	
■住所	長浜市高月町森本 108	
■電話番号	0749-85-3133	
■FAX 番号	0749-85-4978	

## &lt;通常の診療時間&gt;

	時間	月	火	水	木	金	土	日	祝	備考
午前	9:00~13:00	○	○	○	※	○	○			(※木曜日は祝日の週のみ診療有) △: 14:00~17:30
午後	14:00~18:00	○	○	○	△	○	△			

## &lt;歯科診療基本情報&gt;

予約制	○
訪問歯科診療	○
歯科衛生士の有無	○
キッズルーム	○
個室の診療室	○
車イスの常備	○
補助犬の同伴	○
スタッフ介助	○

## &lt;知的・発達障害児(者)への配慮について&gt;

事前に本人の苦手や得意な事、診察への希望等の相談	○
診療台で徐々に機械音・照明等に慣れさせる練習	○
治療終了後の定期受診・歯や口の健康管理	○
歯科医院の雰囲気慣れるための通院	○
絵カード等の作成、使用	○
待ち時間短縮のための、待ち時間の配慮	○
視覚・聴覚的な配慮	
笑気麻酔による痛みの緩和	○

<訪問歯科診療について> ■訪問歯科診療: 有 ( かかりつけの患者さんのみ、対応が可能 )

## ■訪問歯科診療実施可能範囲

むし歯治療	○	歯周病治療	○	義歯作成	
義歯修理・調整	○	外科的処置		口腔リハビリテーション	
嚥下内視鏡検査		口腔ケア (※1)	○	予防処置	○
その他 ( )					

(※1) 歯科専門職が関わる場合は口腔衛生管理になるが、ここではわかりやすく口腔ケアとしている

## ■訪問歯科診療可能な曜日・時間

応相談
-----

## ■訪問歯科診療の条件や連絡事項等

かかりつけの患者さんと、通院が困難になった方のみ対応します。
【電話で連絡が可能な(取りやすい)時間等】 月・火・水・金曜日の 11 時~12 時、15 時~18 時

## ■訪問歯科診療可能な場所

自宅	○
介護福祉施設 (老人保健施設、特別養護老人ホーム)	○
障害者入所施設	
居宅系施設 (グループホーム等)	○
病院 (※2)	
その他 ( )	

(※2) 歯科、歯科口腔外科のない病院に限る

	項目	詳細		項目	詳細
出入口	段差	無	トイレ	入口の有効幅	58cm
	スロープ	有 (長さ 400 高さ 40 幅 153)		段差	有 (5cm1 段)
	手すり	有		ペーパーの位置	左
玄関	ドアの種類	自動		車イス対応	無
	ドアの形状	開き戸 (片開き)		オストメイト対応	無
	ドアの有効幅	73cm		自動洗浄便座	有
	靴脱ぎ場	四角		ベビーシート (※3)	有
	車イス回転幅	有		ベビーチェア (※4)	無
	段差	無		外の洗面台	有
	スロープ	無		非常呼出ボタン	無
待合室	ドアの種類	手動	その他		
	ドアの形状	引き戸 (片引き)	診察室の階層	1 階	
	ドアの有効幅	90cm	玄関インターホン	有	
	段差	無	駐車場	有 (40 台)	
	通路有効幅	100cm	障害者専用駐車場	有	
	受付カウンターの高さ	100cm			
診察室	ドアの種類	手動	その他	レントゲン室 有効通路幅・ 入口幅	70cm
	ドアの形状	開き戸		車イスのままでの 診療装置等	無
	ドアの有効幅	80cm		介護ヘルパー同伴時 の受診時間の配慮	○
	出入口の段差	無			
	通路の有効幅	100cm			

(※3) ベビーシート…おむつ交換が可能

(※4) ベビーチェア…幼児を固定できるイス

<備考>

mail : info@yasui-shika.jp

URL : http://yasui-shika.jp →

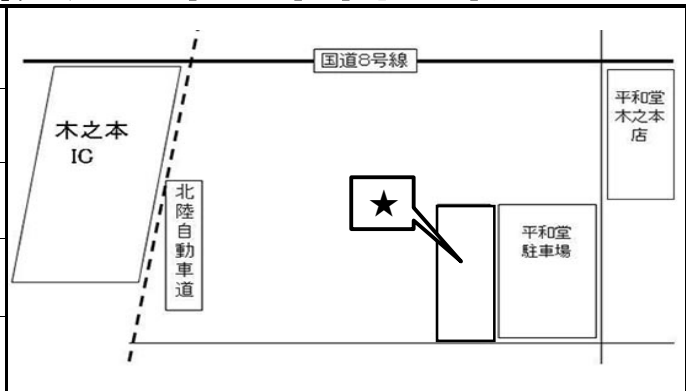


# 横井歯科医院

&lt;基本情報&gt;

医療法人清悠会

■診療科目	歯科
■歯科医師	横井 宏隆
■住所	長浜市木之本町木之本 1710 - 1
■電話番号	0749-82-3553
■FAX 番号	0749-82-5667



&lt;通常の診療時間&gt;

	時間	月	火	水	木	金	土	日	祝	備考
午前	9:00~12:00	○	○	○	△	○	○	△	△	△ : 14:00~16:00
午後	14:00~18:00	○	○	○	△	○	△	△	△	

&lt;歯科診療基本情報&gt;

予約制	○
訪問歯科診療	
歯科衛生士の有無	○
キッズルーム	
個室の診療室	
車イスの常備	
補助犬の同伴	○
スタッフ介助	○

&lt;知的・発達障害児(者)への配慮について&gt;

事前に本人の苦手や得意な事、診察への希望等の相談	○
診療台で徐々に機械音・照明等に慣れさせる練習	○
治療終了後の定期受診・歯や口の健康管理	○
歯科医院の雰囲気慣れるための通院	○
絵カード等の作成、使用	○
待ち時間短縮のための、待ち時間の配慮	○
視覚・聴覚的な配慮	
笑気麻酔による痛みの緩和	

&lt;訪問歯科診療について&gt; ■訪問歯科診療：無 ( )

■訪問歯科診療実施可能範囲

むし歯治療		歯周病治療		義歯作成	
義歯修理・調整		外科的処置		口腔リハビリテーション	
嚙下内視鏡検査		口腔ケア (※1)		予防処置	
その他 ( )					

(※1) 歯科専門職が関わる場合は口腔衛生管理になるが、ここではわかりやすく口腔ケアとしている

■訪問歯科診療可能な曜日・時間

■訪問歯科診療の条件や連絡事項等

■訪問歯科診療可能な場所

自宅	
介護福祉施設 (老人保健施設、特別養護老人ホーム)	
障害者入所施設	
居宅系施設 (グループホーム等)	
病院 (※2)	
その他 ( )	

(※2) 歯科、歯科口腔外科のない病院に限る

	項目	詳細		項目	詳細
出入口	段差	有 (4cm1 段)	トイレ	入口の有効幅	内開き (66cm)
	スロープ	無		段差	有
	手すり	有		ペーパーの位置	左
玄関	ドアの種類	手動		車イス対応	無
	ドアの形状	開き戸 (片開き)		オストメイト対応	無
	ドアの有効幅	70cm		自動洗浄便座	有
	靴脱ぎ場	四角 (たて 140cm×120cm)		ベビーシート (※3)	無
	車イス回転幅	有		ベビーチェア (※4)	無
	段差	有 (7・18cm2 段)		外の洗面台	有
	スロープ	無		非常呼出ボタン	無
待合室	ドアの種類	手動	その他		
	ドアの形状	開き戸 (片開き)	診察室の階層	1 階	
	ドアの有効幅	86cm	玄関インターホン	無	
	段差	無	駐車場	有 (7 台)	
	通路有効幅	87cm	障害者専用駐車場	無	
	受付カウンターの高さ	110cm			
診察室	ドアの種類	ドア無し	その他	レントゲン室 有効通路幅・ 入口幅	77cm
	ドアの形状	ドア無し		車イスのままでの 診療装置等	無
	ドアの有効幅	76cm		介護ヘルパー同伴時 の受診時間の配慮	○
	出入口の段差	無			
	通路の有効幅	76cm			

(※3) ベビーシート…おむつ交換が可能

(※4) ベビーチェア…幼児を固定できるイス

<備考>

# いそクリニック 歯科

## <基本情報>

■診療科目	歯科	
■歯科医師	下里 剛史	
■住所	米原市磯 1729 - 1	
■電話番号	0749-52-3000	
■FAX 番号	0749-52-1126	

## <通常の診療時間>

	時間	月	火	水	木	金	土	日	祝	備考
午前	9:00~12:00	○	○	/	○	/	○	/	/	
午後	14:00~18:00	○	○	/	○	/	○	/	/	

## <歯科診療基本情報>

予約制	○
訪問歯科診療	○
歯科衛生士	○
キッズルーム	
個室の診療室	○
車イスの常備	○
補助犬の同伴	注1
スタッフ介助	○

## <知的・発達障害児(者)への配慮について>

事前に本人の苦手や得意な事、診察への希望等の相談	○
診療台で徐々に機械音・照明等に慣れさせる練習	○
治療終了後の定期受診・歯や口の健康管理	○
歯科医院の雰囲気に慣れるための通院	○
絵カード等の作成、使用	○
待ち時間短縮のための、待ち時間の配慮	○
視覚・聴覚的な配慮	○
笑気麻酔による痛みの緩和	

(注1) 可能であるが、予約時に連絡をお願いします。

<訪問歯科診療について> ■訪問歯科診療: 有 (初診の方であっても、電話相談や対応が可能)

## ■訪問歯科診療実施可能範囲

むし歯治療	○	歯周病治療	○	義歯作成	○
義歯修理・調整	○	外科的処置	○	口腔リハビリテーション	○
嚙下内視鏡検査		口腔ケア(※1)	○	予防処置	○
その他 ( 嚙下評価 )					○

(※1) 歯科専門職が関わる場合は口腔衛生管理になるが、ここではわかりやすく口腔ケアとしている

## ■訪問歯科診療可能な曜日・時間

診療日の 9:00~18:00

## ■訪問歯科診療の条件や連絡事項等

【電話で連絡が可能な(取りやすい)時間等】  
診療時間内

## ■訪問歯科診療可能な場所

自宅	○
介護福祉施設 (老人保健施設、特別養護老人ホーム)	○
障害者入所施設	○
居宅系施設 (グループホーム等)	○
病院 (※2)	○
その他 ( )	

(※2) 歯科、歯科口腔外科のない病院に限る

	項目	詳細		項目	詳細
出入口	段差	有 (14 cm、7 段)	トイレ	入口の有効幅	120 cm
	スロープ	無 (同じ建物の内科にスロープ有。そちらより入室可)		段差	無
	手すり	有		ペーパーの位置	左
玄関	ドアの種類	自動		車イス対応	有
	ドアの形状	引き戸 (片引き)		オストメイト対応	無
	ドアの有効幅	80 cm		自動洗浄便座	無
	靴脱ぎ場	四角 (たて 130 cm×よこ 220 cm)		ベビーシート (※3)	無
	車イス回転幅	有		ベビーチェア (※4)	無
	段差	無		外の洗面台	有
	スロープ	無		非常呼出ボタン	有
待合室	ドアの種類	手動	その他	手すりあり	
	ドアの形状	引き戸	建物の情報	診察室の階層	1 階
	ドアの有効幅	91 cm		玄関インターホン	無
	段差	無		駐車場	有 (12 台)
	通路有効幅	163 cm		障害者専用駐車場	有
	受付カウンターの高さ	70~115 cm			
診察室	ドアの種類	ドア無し		その他	レントゲン室有効通路幅・入口幅
	ドアの形状	ドア無し	車イスのままでの診療装置等		有
	ドアの有効幅	91 cm	介護ヘルパー同伴時の受診時間の配慮		○
	出入口の段差	無			
	通路の有効幅	106 cm			

(※3) ベビーシート・おむつ交換が可能

(※4) ベビーチェア・幼児を固定できるイス

<備考>

・車イスの方も、診療できます。
-----------------

いとう  
伊藤デンタルクリニック

## &lt;基本情報&gt;

■診療科目	歯科・小児歯科	
■歯科医師	伊藤 宗寛	
■住所	米原市梅ヶ原栄 47	
■電話番号	0749-52-4102	
■FAX 番号	0749-52-8170	

## &lt;通常の診療時間&gt;

	時間	月	火	水	木	金	土	日	祝	備考
午前	9:00~12:30	○	○	○	△	○	○	△	※	△: 9:00~15:00
午後	14:00~19:30	○	○	○	△	○	○	△	※	※祝日関係なく診療

## &lt;歯科診療基本情報&gt;

予約制	○
訪問歯科診療	○
歯科衛生士	○
キッズルーム	○
個室の診療室	
車イスの常備	
補助犬の同伴	○
スタッフ介助	○

## &lt;知的・発達障害児(者)への配慮について&gt;

事前に本人の苦手や得意な事、診察への希望等の相談	○
診療台で徐々に機械音・照明等に慣れさせる練習	○
治療終了後の定期受診・歯や口の健康管理	○
歯科医院の雰囲気慣れるための通院	○
絵カード等の作成、使用	○
待ち時間短縮のための、待ち時間の配慮	○
視覚・聴覚的な配慮	○
笑気麻酔による痛みの緩和	

<訪問歯科診療について> ■訪問歯科診療:有 (初診の方であっても、電話相談や対応が可能)

## ■訪問歯科診療実施可能範囲

むし歯治療	○	歯周病治療	○	義歯作成	○
義歯修理・調整	○	外科的処置		口腔リハビリテーション	
嚙下内視鏡検査		口腔ケア(※1)	○	予防処置	○
その他 ( )					

(※1) 歯科専門職が関わる場合は口腔衛生管理になるが、ここではわかりやすく口腔ケアとしている

## ■訪問歯科診療可能な曜日・時間

月・火・水・金・土の 12:30~14:00

## ■訪問歯科診療の条件や連絡事項等

【電話で連絡が可能な(取りやすい)時間等】  
診療時間内

## ■訪問歯科診療可能な場所

自宅	○
介護福祉施設(老人保健施設、特別養護老人ホーム)	○
障害者入所施設	○
居宅系施設(グループホーム等)	○
病院(※2)	
その他 ( )	

(※2) 歯科、歯科口腔外科のない病院に限る

	項目	詳細		項目	詳細
出入口	段差	有 (15cm3 段)	トイレ	入口の有効幅	引き戸 (77cm)
	スロープ	有 (高さ 53cm 幅 121cm 長さ 393cm)		段差	無
	手すり	有		ペーパーの位置	右
玄関	ドアの種類	自動 (タッチ式)		車イス対応	有
	ドアの形状	引き戸 (片引き)		オストメイト対応	無
	ドアの有効幅	89cm		自動洗浄便座	無
	靴脱ぎ場	四角 (たて 125cm×よこ 130cm)		ベビーシート (※3)	無
	車イス回転幅	有		ベビーチェア (※4)	無
	段差	無		外の洗面台	有
	スロープ	無		非常呼出ボタン	無
待合室	ドアの種類	ドア無し	その他	可撤式手すり有り	
	ドアの形状	ドア無し	建物の情報	診察室の階層	1 階
	ドアの有効幅	ドア無し		玄関インターホン	有
	段差	無		駐車場	有 (11 台)
	通路有効幅	90cm		障害者専用駐車場	有 (1 台)
	受付カウンターの高さ	112.5cm			
診察室	ドアの種類	ドア無し		その他	レントゲン室 有効通路幅・ 入口幅
	ドアの形状	ドア無し	車イスのままでの 診療装置等		無
	ドアの有効幅	ドア無し	介護ヘルパー同伴時 の受診時間の配慮		○
	出入口の段差	無			
	通路の有効幅	99.5cm			

(※3) ベビーシート・おむつ交換が可能

(※4) ベビーチェア・幼児を固定できるイス

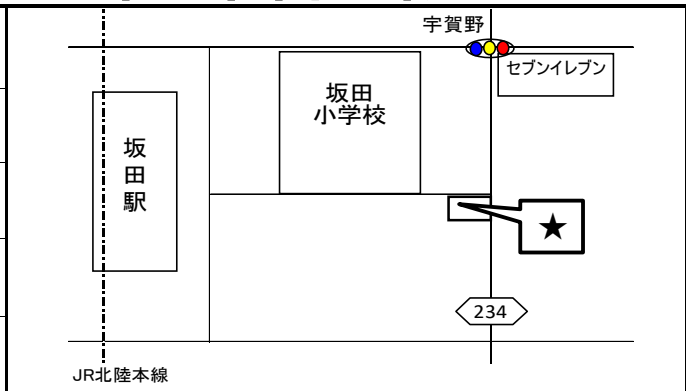
<備考>

<ul style="list-style-type: none"> <li>・受付カウンター 車イス対応可。</li> <li>・車イスのままでの診療可。</li> </ul>
---

# 近江スミダ歯科医院

## <基本情報>

■診療科目	歯科・小児歯科
■歯科医師	角田 和芳・角田 律子
■住所	米原市宇賀野 267 - 1
■電話番号	0749-52-4181
■FAX 番号	0749-52-4100



## <通常の診療時間>

	時間	月	火	水	木	金	土	日	祝	備考
午前	9:00~12:00	○	○	○	△	○	○	△	△	△ : 14:00~17:00
午後	14:00~18:30	○	○	○	△	○	△	△	△	

## <歯科診療基本情報>

予約制	○
訪問歯科診療	
歯科衛生士の有無	○
キッズルーム	
個室の診療室	
車イスの常備	
補助犬の同伴	○
スタッフ介助	○

## <知的・発達障害児(者)への配慮について>

事前に本人の苦手や得意な事、診察への希望等の相談	○
診療台で徐々に機械音・照明等に慣れさせる練習	○
治療終了後の定期受診・歯や口の健康管理	○
歯科医院の雰囲気に慣れるための通院	○
絵カード等の作成、使用	○
待ち時間短縮のための、待ち時間の配慮	○
視覚・聴覚的な配慮	○
笑気麻酔による痛みの緩和	

<訪問歯科診療について> ■訪問歯科診療：無 ( )

## ■訪問歯科診療実施可能範囲

むし歯治療		歯周病治療		義歯作成	
義歯修理・調整		外科的処置		口腔リハビリテーション	
嚙下内視鏡検査		口腔ケア(※1)		予防処置	
その他 ( )					

(※1) 歯科専門職が関わる場合は口腔衛生管理になるが、ここではわかりやすく口腔ケアとしている

## ■訪問歯科診療可能な曜日・時間

## ■訪問歯科診療の条件や連絡事項等

## ■訪問歯科診療可能な場所

自宅	
介護福祉施設(老人保健施設、特別養護老人ホーム)	
障害者入所施設	
居宅系施設(グループホーム等)	
病院(※2)	
その他 ( )	

(※2) 歯科、歯科口腔外科のない病院に限る

	項目	詳細		項目	詳細
出入口	段差	有 (15cm4段) 放射線状式	トイレ	入口の有効幅	引き戸 (95cm)
	スロープ	有 (簡易スロープ) 必要時にご連絡ください		段差	無
	手すり	無		ペーパーの位置	左・右
玄関	ドアの種類	自動 (センサー式)		車イス対応	有
	ドアの形状	引き戸 (片引き)		オストメイト対応	無
	ドアの有効幅	77cm		自動洗浄便座	有
	靴脱ぎ場	四角 (124cm×144cm)		ベビーシート (※3)	無
	車イス回転幅	有		ベビーチェア (※4)	無
	段差	有 (14cm1段)		外の洗面台	無
	スロープ	有 (長さ 94cm 高 14cm 幅 75cm)		非常呼出ボタン	無
待合室	ドアの種類	手動	その他		
	ドアの形状	開き戸 (両開き)	診察室の階層	1階	
	ドアの有効幅	80cm	玄関インターホン	有 (階段の上にある)	
	段差	無	駐車場	有 (19台)	
	通路有効幅	75cm	建物の情報	障害者専用駐車場	無
	受付カウンターの高さ	104cm			
診察室	ドアの種類	手動	その他	レントゲン室 有効通路幅・ 入口幅	75cm
	ドアの形状	引き戸 (片引き)		車イスのままでの 診療装置等	無
	ドアの有効幅	75cm		介護ヘルパー同伴時 の受診時間の配慮	○
	出入口の段差	無			
	通路の有効幅	72cm			

(※3) ベビーシート…おむつ交換が可能

(※4) ベビーチェア…幼児を固定できるイス

<備考>

ヘルパー有資格スタッフ有り。

# きたむら歯科

## <基本情報>

■診療科目	歯科・小児歯科	
■歯科医師	北村 鉄也・北村 香織	
■住所	米原市顔戸615-4	
■電話番号	0749-52-6666	
■FAX番号	0749-52-9300	

## <通常の診療時間>

	時間	月	火	水	木	金	土	日	祝	備考
午前	9:00~13:00	○	○	○	○	○	○	△	△	△: 14:30~17:00
午後	14:30~18:00	○	○	○	△	○	△	△	△	

## <歯科診療基本情報>

予約制	○
訪問歯科診療	○
歯科衛生士の有無	○
キッズルーム	○
個室の診療室	○
車イスの常備	
補助犬の同伴	
スタッフ介助	○

## <知的・発達障害児(者)への配慮について>

事前に本人の苦手や得意な事、診察への希望等の相談	○
診療台で徐々に機械音・照明等に慣れさせる練習	○
治療終了後の定期受診・歯や口の健康管理	○
歯科医院の雰囲気に慣れるための通院	○
絵カード等の作成、使用	○
待ち時間短縮のための、待ち時間の配慮	○
視覚・聴覚的な配慮	○
笑気麻酔による痛みの緩和	

## <訪問歯科診療について> ■訪問歯科診療：有

### ■訪問歯科診療実施可能範囲

むし歯治療	○	歯周病治療	○	義歯作成	○
義歯修理・調整	○	外科的処置(できる範囲で)	△	口腔リハビリテーション	
嚙下内視鏡検査		口腔ケア(※1)		予防処置	
その他( )					

(※1) 歯科専門職が関わる場合は口腔衛生管理になるが、ここではわかりやすく口腔ケアとしている

### ■訪問歯科診療可能な曜日・時間

基本、木曜日の午後・土曜日の17時以降です。

### ■訪問歯科診療の条件や連絡事項等

ケアマネさん等からの紹介の方がうれしいです。内科を受診されている場合、訪問ができないようです。

### ■訪問歯科診療可能な場所

自宅	○
介護福祉施設(老人保健施設、特別養護老人ホーム)	○
障害者入所施設	
居宅系施設(グループホーム等)	○
病院(※2)	○
その他( )	

(※2) 歯科、歯科口腔外科のない病院に限る

基本かかりつけの先生がおられるなら、そちらに照会していただいて、どうしてもダメならお受けいたします。

	項目	詳細		項目	詳細
出入口	段差	有 (9~12cm3段) ・ふみづら 11.5cm	トイレ	入口の有効幅	引き戸 (80.5cm)
	スロープ	有 (長さ 490cm 高さ 32.5cm)		段差	無
	手すり	有		ペーパーの位置	右
玄関	ドアの種類	自動 (センサー式・タッチ式)		車イス対応	有
	ドアの形状	引き戸 (片引き)		オストメイト対応	無
	ドアの有効幅	88cm		自動洗浄便座	有
	靴脱ぎ場	変形 (よこ 155cm)		ベビーシート (※3)	無
	車イス回転幅	有		ベビーチェア (※4)	無
	段差	有 (12cm1段)		外の洗面台	有
	スロープ	有 (長さ 81cm 高さ 12cm 幅 95cm)		非常呼出ボタン	有
待合室	ドアの種類	自動 (タッチ式)	その他	手すり (可動有)	
	ドアの形状	引き戸 (片引き)	診察室の階層	1階	
	ドアの有効幅	85cm	玄関インターホン	無	
	段差	無	駐車場	有 (10台)	
	通路有効幅	109cm	建物の情報	障害者専用駐車場	1台
	受付カウンター の高さ	100cm		レントゲン室 有効通路幅・ 入口幅	90cm
診察室	ドアの種類	ドア無し	その他	車イスのままの 診療装置等	入口のドアの幅 85cm (室内は 90cm)
	ドアの形状	ドア無し		介護ヘルパー同伴時 の受診時間の配慮	○
	ドアの有効幅	120cm			
	出入口の段差	無			
	通路の有効幅	90cm			

(※3) ベビーシート…おむつ交換が可能

(※4) ベビーチェア…幼児を固定できるイス

<備考>

# こばやし歯科

## <基本情報>

■診療科目	歯科・小児歯科	
■歯科医師	小林 永策	
■住所	米原市顔戸 681 - 1	
■電話番号	0749-52-6655	
■FAX 番号	0749-52-6655	

## <通常の診療時間>

	時間	月	火	水	木	金	土	日	祝	備考
午前	9:30~13:00	○	○	△	○	○	○	△	△	△ : 14:30~17:30
午後	14:30~18:30	○	○	△	○	○	△	△	△	

## <歯科診療基本情報>

予約制	○
訪問歯科診療	
歯科衛生士の有無	○
キッズルーム	○
個室の診療室	
車イスの常備	
補助犬の同伴	○
スタッフ介助	○

## <知的・発達障害児(者)への配慮について>

事前に本人の苦手や得意な事、診察への希望等の相談	○
診療台で徐々に機械音・照明等に慣れさせる練習	○
治療終了後の定期受診・歯や口の健康管理	○
歯科医院の雰囲気に慣れるための通院	○
絵カード等の作成、使用	○
待ち時間短縮のための、待ち時間の配慮	○
視覚・聴覚的な配慮	○
笑気麻酔による痛みの緩和	

<訪問歯科診療について> ■訪問歯科診療：無 ( )

## ■訪問歯科診療実施可能範囲

むし歯治療		歯周病治療		義歯作成	
義歯修理・調整		外科的処置		口腔リハビリテーション	
嚙下内視鏡検査		口腔ケア(※1)		予防処置	
その他 ( )					

(※1) 歯科専門職が関わる場合は口腔衛生管理になるが、ここではわかりやすく口腔ケアとしている

## ■訪問歯科診療可能な曜日・時間

## ■訪問歯科診療の条件や連絡事項等

## ■訪問歯科診療可能な場所

自宅	
介護福祉施設(老人保健施設、特別養護老人ホーム)	
障害者入所施設	
居宅系施設(グループホーム等)	
病院(※2)	
その他 ( )	

(※2) 歯科、歯科口腔外科のない病院に限る

	項目	詳細		項目	詳細
出入口	段差	無	トイレ	入口の有効幅	引き戸 (66cm)
	スロープ	無		段差	無
	手すり	無		ペーパーの位置	右
玄関	ドアの種類	自動 (タッチ式)		車イス対応	有
	ドアの形状	引き戸 (両引き)		オストメイト対応	無
	ドアの有効幅	130cm		自動洗浄便座	無
	靴脱ぎ場	四角 (たて 110cm×よこ 184cm)		ベビーシート (※3)	無
	車イス回転幅	有		ベビーチェア (※4)	無
	段差	有		外の洗面台	有
	スロープ	有 (長さ 200cm 高さ 15cm 幅 95cm)		非常呼出ボタン	無
待合室	ドアの種類	手動	その他		
	ドアの形状	引き戸 (片引き)	建物の情報	診察室の階層	1階
	ドアの有効幅	76cm		玄関インターホン	無
	段差	無		駐車場	有 (9台)
	通路有効幅	205cm		障害者専用駐車場	無
	受付カウンターの高さ	105cm			
診察室	ドアの種類	手動		その他	レントゲン室 有効通路幅・ 入口幅
	ドアの形状	開き戸 (両開き)	車イスのままでの 診療装置等		有 (車いす幅 50cm 以内なら OK です)
	ドアの有効幅	101cm	介護ヘルパー同伴時 の受診時間の配慮		○
	出入口の段差	無			
	通路の有効幅	121cm			

(※3) ベビーシート…おむつ交換が可能

(※4) ベビーチェア…幼児を固定できるイス

<備考>

## 角田歯科医院

## &lt;基本情報&gt;

■診療科目	歯科・小児歯科	
■歯科医師	角田 円	
■住所	米原市米原 546	
■電話番号	0749-52-0238	
■FAX番号	0749-52-3860	

## &lt;通常の診療時間&gt;

	時間	月	火	水	木	金	土	日	祝	備考
午前	9:00~12:00	○	○	○	△	○	○	△	△	△ : 14:00~17:00
午後	14:00~19:00	○	△	△	△	○	△	△	△	

## &lt;歯科診療基本情報&gt;

予約制	○
訪問歯科診療	
歯科衛生士の有無	
キッズルーム	
個室の診療室	
車イスの常備	○
補助犬の同伴	○
スタッフ介助	○

## &lt;知的・発達障害児(者)への配慮について&gt;

事前に本人の苦手や得意な事、診察への希望等の相談	○
診療台で徐々に機械音・照明等に慣れさせる練習	○
治療終了後の定期受診・歯や口の健康管理	○
歯科医院の雰囲気に慣れるための通院	○
絵カード等の作成、使用	
待ち時間短縮のための、待ち時間の配慮	○
視覚・聴覚的な配慮	○
笑気麻酔による痛みの緩和	

<訪問歯科診療について> ■訪問歯科診療:有 ( かかりつけの患者さんのみ、対応が可能 )

## ■訪問歯科診療実施可能範囲

むし歯治療		歯周病治療		義歯作成	○
義歯修理・調整	○	外科的処置		口腔リハビリテーション	
嚙下内視鏡検査		口腔ケア(※1)	○	予防処置	○
その他 ( )					

(※1) 歯科専門職が関わる場合は口腔衛生管理になるが、ここではわかりやすく口腔ケアとしている

## ■訪問歯科診療可能な曜日・時間

要相談
-----

## ■訪問歯科診療の条件や連絡事項等

--

## ■訪問歯科診療可能な場所

自宅	○
介護福祉施設(老人保健施設、特別養護老人ホーム)	○
障害者入所施設	○
居宅系施設(グループホーム等)	○
病院(※2)	○
その他 ( )	

(※2) 歯科、歯科口腔外科のない病院に限る

	項目	詳細		項目	詳細
出入口	段差	無	トイレ	入口の有効幅	開き戸 (56cm)
	スロープ	無		段差	有 (22cm1 段)
	手すり	無		ペーパーの位置	前
玄関	ドアの種類	自動		車イス対応	無
	ドアの形状	引き戸(片引き)		オストメイト対応	無
	ドアの有効幅	91cm		自動洗浄便座	無
	靴脱ぎ場	四角		ベビーシート (※3)	無
	車イス回転幅	無		ベビーチェア (※4)	無
	段差	有 (6cm1 段、8cm1 段)		外の洗面台	無
	スロープ	無		非常呼出ボタン	無
待合室	ドアの種類	ドア無し	その他	和式	
	ドアの形状	ドア無し	診察室の階層	1階	
	ドアの有効幅	ドア無し (入口 74cm)	玄関インターホン	無	
	段差	無	駐車場	有 (7台)	
	通路有効幅	73cm	障害者専用駐車場	無	
	受付カウンター の高さ	100cm	その他	レントゲン室 有効通路幅・ 入口幅	54cm
ドアの種類	手動	車イスのままでの 診療装置等		無	
ドアの形状	引き戸(片引き)	介護ヘルパー同伴時 の受診時間の配慮		要相談	
ドアの有効幅	67.5cm				
出入口の段差	無				
通路の有効幅	88cm				

(※3) ベビーシート・おむつ交換が可能

(※4) ベビーチェア・幼児を固定できるイス

<備考>

## 山根歯科医院

## &lt;基本情報&gt;

■診療科目	歯科	
■歯科医師	山根 史考・山根 恭子	
■住所	米原市顔戸 1380 - 2	
■電話番号	0749-52-5811	
■FAX 番号	0749-52-5801	

## &lt;通常の診療時間&gt;

	時間	月	火	水	木	金	土	日	祝	備考
午前	9:00~12:30	○	○	○	△	○	○	△	△	△ : 14:30~17:00
午後	14:30~19:00	○	○	○	△	○	△	△	△	

## &lt;歯科診療基本情報&gt;

予約制	○
訪問歯科診療	○
歯科衛生士の有無	○
キッズルーム	○
個室の診療室	
車イスの常備	○
補助犬の同伴	○
スタッフ介助	○

## &lt;知的・発達障害児(者)への配慮について&gt;

事前に本人の苦手や得意な事、診察への希望等の相談	○
診療台で徐々に機械音・照明等に慣れさせる練習	○
治療終了後の定期受診・歯や口の健康管理	○
歯科医院の雰囲気慣れるための通院	○
絵カード等の作成、使用	
待ち時間短縮のための、待ち時間の配慮	○
視覚・聴覚的な配慮	
笑気麻酔による痛みの緩和	○

<訪問歯科診療について> ■訪問歯科診療：有（かかりつけの患者さんのみ対応が可能）

## ■訪問歯科診療実施可能範囲

むし歯治療	○	歯周病治療		義歯作成	○
義歯修理・調整	○	外科的処置	○	口腔リハビリテーション	
嚙下内視鏡検査		口腔ケア（※1）		予防処置	
その他（					）

（※1）歯科専門職が関わる場合は口腔衛生管理になるが、ここではわかりやすく口腔ケアとしている

## ■訪問歯科診療可能な曜日・時間

## ■訪問歯科診療の条件や連絡事項等

## ■訪問歯科診療可能な場所

自宅	○
介護福祉施設（老人保健施設、特別養護老人ホーム）	
障害者入所施設	
居宅系施設（グループホーム等）	
病院（※2）	
その他（	）

（※2）歯科、歯科口腔外科のない病院に限る

	項目	詳細		項目	詳細
出入口	段差	有 (10cm4段)	トイレ	入口の有効幅	54cm
	スロープ	無 (移動式スロープ有り)		段差	有
	手すり	有		ペーパーの位置	右
玄関	ドアの種類	手動		車イス対応	無
	ドアの形状	開き戸 (両開き可)		オストメイト対応	無
	ドアの有効幅	77cm		自動洗浄便座	無
	靴脱ぎ場	四角		ベビーシート (※3)	無
	車イス回転幅	有		ベビーチェア (※4)	無
	段差	有		外の洗面台	有
	スロープ	無 (移動式スロープ有り)		非常呼出ボタン	無
待合室	ドアの種類	ドア無し	その他	車イスの方： スタッフ用トイレ 使用 (段 5cm)	
	ドアの形状	ドア無し	建物の 情報	診察室の階層	1階
	ドアの有効幅	80cm		玄関インターホン	有
	段差	有 (2cm1段)		駐車場	5台
	通路有効幅	140cm		障害者専用駐車場	無
	受付カウンター の高さ	105cm			
診察室	ドアの種類	手動		その他	レントゲン室 有効通路幅・ 入口幅
	ドアの形状	開き戸 (両開き可)	車イスのままでの 診療装置等		無
	ドアの有効幅	78cm	介護ヘルパー同伴時 の受診時間の配慮		○
	出入口の段差	無			
	通路の有効幅	120cm			

(※3) ベビーシート…おむつ交換が可能

(※4) ベビーチェア…幼児を固定できるイス

<備考>

## 医療法人宏樹会

## 下村歯科医院

&lt;基本情報&gt;

■診療科目	歯科・小児歯科・矯正歯科	
■歯科医師	下村 卓也	
■住所	米原市長岡 1599 - 3	
■電話番号	0749-55-0045	
■FAX 番号	0749-55-0343	

&lt;通常の診療時間&gt;

	時間	月	火	水	木	金	土	日	祝	備考
午前	9:00~12:00	○	○	○	△	○	○	△	△	△ : 14:00~17:00
午後	14:00~18:30	○	○	○	△	○	△	△	△	

&lt;歯科診療基本情報&gt;

予約制	○
訪問歯科診療	○
歯科衛生士	○
キッズルーム	
個室の診療室	
車イスの常備	○
補助犬の同伴	○
スタッフ介助	○

&lt;知的・発達障害児(者)への配慮について&gt;

事前に本人の苦手や得意な事、診察への希望等の相談	○
診療台で徐々に機械音・照明等に慣れさせる練習	○
治療終了後の定期受診・歯や口の健康管理	○
歯科医院の雰囲気慣れるための通院	○
絵カード等の作成、使用	○
待ち時間短縮のための、待ち時間の配慮	○
視覚・聴覚的な配慮	
笑気麻酔による痛みの緩和	○

&lt;訪問歯科診療について&gt; ■訪問歯科診療:有 (初診の方であっても、電話相談や対応が可能)

■訪問歯科診療実施可能範囲

むし歯治療		歯周病治療		義歯作成	○
義歯修理・調整	○	外科的処置		口腔リハビリテーション	
嚙下内視鏡検査		口腔ケア(※1)	○	予防処置	○
その他 ( )					

(※1) 歯科専門職が関わる場合は口腔衛生管理になるが、ここではわかりやすく口腔ケアとしている

■訪問歯科診療可能な曜日・時間

13:00~14:00

■訪問歯科診療の条件や連絡事項等

【連絡が可能な(取りやすい)時間等】  
月・火・水・金・土曜日 9:00~18:00

■訪問歯科診療可能な場所

自宅	○
介護福祉施設(老人保健施設、特別養護老人ホーム)	○
障害者入所施設	
居宅系施設(グループホーム等)	○
病院(※2)	
その他( )	

(※2) 歯科、歯科口腔外科のない病院に限る

	項目	詳細		項目	詳細
出入口	段差	有 (20cm1 段)	トイレ	入口の有効幅	67cm
	スロープ	有		段差	無
	手すり	有		ペーパーの位置	左
玄関	ドアの種類	自動		車イス対応	有
	ドアの形状	開き戸 (片開き)		オストメイト対応	無
	ドアの有効幅	100cm		自動洗浄便座	有
	靴脱ぎ場	長方形 (200cm×200cm)		ベビーシート (※3)	無
	車イス回転幅	有		ベビーチェア (※4)	無
	段差	有 (9cm1 段) 階段 (18cm) 15 段		外の洗面台	有
	スロープ	無		非常呼出ボタン	無
待合室	ドアの種類	手動	その他		
	ドアの形状	開き戸 (片開き)	診察室の階層	2 階	
	ドアの有効幅	70cm	玄関インターホン	有	
	段差	無	駐車場	有 (15 台)	
	通路有効幅	150cm	建物の情報	障害者専用駐車場	有
	受付カウンターの高さ	110cm			
診察室	ドアの種類	手動	その他	レントゲン室 有効通路幅・ 入口幅	69cm
	ドアの形状	開き戸		車イスのままでの 診療装置等	有
	ドアの有効幅	64cm		介護ヘルパー同伴時 の受診時間の配慮	○
	出入口の段差	無			
	通路の有効幅	64cm			

(※3) ベビーシート・おむつ交換が可能

(※4) ベビーチェア・幼児を固定できるイス

<備考>

<ul style="list-style-type: none"> <li>・リフォーム完成 (H25 年 11 月)、2 階の診察室までのエレベーター新設</li> <li>・mail : dc.taka@viola.ocn.ne.jp</li> </ul>
---

# 瀧上歯科医院

## <基本情報>

■診療科目	歯科・小児歯科・口腔外科	
■歯科医師	瀧上 啓志	
■住所	米原市小田 1048	
■電話番号	0749-55-4182	
■FAX 番号	0749-55-4182	

## <通常の診療時間>

	時間	月	火	水	木	金	土	日	祝	備考
午前	9:00~12:30	○	○	○	○	○	○	△	△	△ : 14:30~17:00
午後	14:30~18:30	○	○	○	△	○	△	△	△	

## <歯科診療基本情報>

予約制	○
訪問歯科診療	○
歯科衛生士	○
キッズルーム	
個室の診療室	
車イスの常備	
補助犬の同伴	○
スタッフ介助	○

## <知的・発達障害児(者)への配慮について>

事前に本人の苦手や得意な事、診察への希望等の相談	○
診療台で徐々に機械音・照明等に慣れさせる練習	○
治療終了後の定期受診・歯や口の健康管理	○
歯科医院の雰囲気に慣れるための通院	○
絵カード等の作成、使用	
待ち時間短縮のための、待ち時間の配慮	○
視覚・聴覚的な配慮	
笑気麻酔による痛みの緩和	

<訪問歯科診療について> ■訪問歯科診療:有 (初診の方であっても、電話相談や対応が可能)

## ■訪問歯科診療実施可能範囲

むし歯治療	○	歯周病治療	○	義歯作成	○
義歯修理・調整	○	外科的処置	○	口腔リハビリテーション	
嚙下内視鏡検査		口腔ケア(※1)		予防処置	
その他 ( )					

(※1) 歯科専門職が関わる場合は口腔衛生管理になるが、ここではわかりやすく口腔ケアとしている

## ■訪問歯科診療可能な曜日・時間

月・火・水・金曜日の 14:15~15:30  
木曜日の 12:45~14:30

## ■訪問歯科診療の条件や連絡事項等

【電話で連絡が可能(取りやすい)時間等】  
月・火・水・金曜日の 9:00~12:00、15:00~18:00

## ■訪問歯科診療可能な場所

自宅	○
介護福祉施設(老人保健施設、特別養護老人ホーム)	○
障害者入所施設	○
居宅系施設(グループホーム等)	○
病院(※2)	○
その他 ( )	

(※2) 歯科、歯科口腔外科のない病院に限る

	項目	詳細		項目	詳細
出入口	段差	有 (7cm、15cm、15cm3 段)	トイレ	入口の有効幅	引き戸 (90cm)
	スロープ	有 (長さ 6.5 高さ 37 幅 120)		段差	無
	手すり	有		ペーパーの位置	左
玄関	ドアの種類	自動 (センサー式)		車イス対応	有
	ドアの形状	引き戸 (片引き)		オストメイト対応	無
	ドアの有効幅	85cm		自動洗浄便座	有
	靴脱ぎ場	四角 (たて 130cm×よこ 185cm)		ベビーシート (※3)	無
	車イス回転幅	有		ベビーチェア (※4)	無
	段差	有 (5cm1 段)		外の洗面台	有
	スロープ	無		非常呼出ボタン	無
待合室	ドアの種類	手動	その他		
	ドアの形状	開き戸 (両開き)	診察室の階層	1 階	
	ドアの有効幅	85cm	玄関インターホン	無	
	段差	無	駐車場	有 (8 台)	
	通路有効幅	105cm	障害者専用駐車場	無	
	受付カウンターの高さ	100cm			
診察室	ドアの種類	手動	その他	レントゲン室 有効通路幅・ 入口幅	70cm
	ドアの形状	引き戸 (片引き) 常時開放		車イスのままでの 診療装置等	無
	ドアの有効幅	105cm		介護ヘルパー同伴時 の受診時間の配慮	○
	出入口の段差	無			
	通路の有効幅	170cm			

(※3) ベビーシート…おむつ交換が可能

(※4) ベビーチェア…幼児を固定できるイス

<備考>

待ち時間の配慮 (ヘルパー同伴を含む) は、努力はしますが十分対応できない場合もあります。

# 医療法人 ながおか歯科クリニック

<基本情報>

■診療科目	歯科	
■歯科医師	古川 理絵	
■住所	米原市長岡 1192 - 1	
■電話番号	0749-55-0571	
■FAX 番号	0749-55-0572	

<通常の診療時間>

	時間	月	火	水	木	金	土	日	祝	備考
午前	9:00~13:00	○	○	○	※	○	○			※祝日のある週は木曜日診療いたします。
午後	14:00~18:00	○	○	○	※	○	○			

<歯科診療基本情報>

予約制	○
訪問歯科診療	○
歯科衛生士の有無	○
キッズルーム	
個室の診療室	
車イスの常備	
補助犬の同伴	○
スタッフ介助	○

<知的・発達障害児(者)への配慮について>

事前に本人の苦手や得意な事、診察への希望等の相談	○
診療台で徐々に機械音・照明等に慣れさせる練習	○
治療終了後の定期受診・歯や口の健康管理	○
歯科医院の雰囲気慣れるための通院	○
絵カード等の作成、使用	○
待ち時間短縮のための、待ち時間の配慮	○
視覚・聴覚的な配慮	○
笑気麻酔による痛みの緩和	

<訪問歯科診療について> ■訪問歯科診療:有 (初診の方であっても、電話相談や対応が可能)

■訪問歯科診療実施可能範囲

むし歯治療		歯周病治療		義歯作成	○
義歯修理・調整	○	外科的処置		口腔リハビリテーション	
嚙下内視鏡検査		口腔ケア(※1)	○	予防処置	○
その他 ( )					

(※1) 歯科専門職が関わる場合は口腔衛生管理になるが、ここではわかりやすく口腔ケアとしている

■訪問歯科診療可能な曜日・時間

月・火・水・金・土の 13:00~14:00

■訪問歯科診療の条件や連絡事項等

【連絡が可能(取りやすい)時間帯等】  
月・火・水・金・土の 9:00~18:00  
・090-8650-1065 (古川)  
・0749-55-0571 (医院)

■訪問歯科診療可能な場所

自宅	○
介護福祉施設(老人保健施設、特別養護老人ホーム)	○
障害者入所施設	○
居宅系施設(グループホーム等)	○
病院(※2)	○
その他 ( )	

(※2) 歯科、歯科口腔外科のない病院に限る

	項目	詳細		項目	詳細
出入口	段差	有 (15cm1 段)	トイレ	入口の有効幅	引き戸 (51cm)
	スロープ	有 (長さ 33cm 高さ 37cm 幅 120 cm)		段差	無
	手すり	無		ペーパーの位置	右
玄関	ドアの種類	手動		車イス対応	無
	ドアの形状	開き戸 (片開き)		オストメイト対応	無
	ドアの有効幅	70cm		自動洗浄便座	無
	靴脱ぎ場	四角 (たて 185cm×よこ 200cm)		ベビーシート (※3)	無
	車イス回転幅	有		ベビーチェア (※4)	無
	段差	有 (26cm1 段)		外の洗面台	有
	スロープ	有 (長さ 120cm 高さ 26cm 幅 90cm)		非常呼出ボタン	無
待合室	ドアの種類	ドア無し	その他		
	ドアの形状	ドア無し	診察室の階層	1 階	
	ドアの有効幅	ドア無し	玄関インターホン	有	
	段差	無	駐車場	有 (8 台)	
	通路有効幅	78cm	障害者専用駐車場	無	
	受付カウンターの高さ	99cm			
診察室	ドアの種類	ドア無し	その他	レントゲン室 有効通路幅・ 入口幅	62cm
	ドアの形状	ドア無し		車イスのままでの 診療装置等	無
	ドアの有効幅	80cm		介護ヘルパー同伴時 の受診時間の配慮	○
	出入口の段差	無			
	通路の有効幅	100cm			

(※3) ベビーシート…おむつ交換が可能

(※4) ベビーチェア…幼児を固定できるイス

<備考>

待合室床暖房・融雪装置有り・AED 有り

# にのみや歯科医院

## <基本情報>

■診療科目	歯科・小児歯科	
■歯科医師	二宮 昭	
■住所	米原市春照 1911 - 1	
■電話番号	0749-58-0245	
■FAX 番号	0749-58-1810	

## <通常の診療時間>

	時間	月	火	水	木	金	土	日	祝	備考
午前	9:00~13:00	○	○	○	△	○	○	△	△	△ : 14:30~17:00
午後	14:30~18:30	○	○	○	△	○	△	△	△	

## <歯科診療基本情報>

予約制	○
訪問歯科診療	○
歯科衛生士	○
キッズルーム	○
個室の診療室	○
車イスの常備	○
補助犬の同伴	○
スタッフ介助	○

## <知的・発達障害児(者)への配慮について>

事前に本人の苦手や得意な事、診察への希望等の相談	○
診療台で徐々に機械音・照明等に慣れさせる練習	○
治療終了後の定期受診・歯や口の健康管理	○
歯科医院の雰囲気慣れるための通院	○
絵カード等の作成、使用	○
待ち時間短縮のための、待ち時間の配慮	○
視覚・聴覚的な配慮	○
笑気麻酔による痛みの緩和	

<訪問歯科診療について> ■訪問歯科診療：有（かかりつけの患者さんのみ、対応が可能）

## ■訪問歯科診療実施可能範囲

むし歯治療		歯周病治療		義歯作成	
義歯修理・調整	○	外科的処置		口腔リハビリテーション	
嚙下内視鏡検査		口腔ケア（※1）		予防処置	
その他（ ）					

（※1）歯科専門職が関わる場合は口腔衛生管理になるが、ここではわかりやすく口腔ケアとしている

## ■訪問歯科診療可能な曜日・時間

土曜日の午後、又は予約状況による。

## ■訪問歯科診療の条件や連絡事項等

## ■訪問歯科診療可能な場所

自宅	○
介護福祉施設（老人保健施設、特別養護老人ホーム）	○
障害者入所施設	
居宅系施設（グループホーム等）	○
病院（※2）	○
その他（ ）	

（※2）歯科、歯科口腔外科のない病院に限る

	項目	詳細		項目	詳細
出入口	段差	無	トイレ	入口の有効幅	70cm
	スロープ	有 (高さ 190cm 幅 300cm)		段差	無
	手すり	無		ペーパーの位置	左
玄関	ドアの種類	自動 (センサー式)		車イス対応	有 (ドアが広がる)
	ドアの形状	引き戸 (片引き)		オストメイト対応	無
	ドアの有効幅	97cm		自動洗浄便座	有
	靴脱ぎ場	四角		ベビーシート (※3)	無
	車イス回転幅	有		ベビーチェア (※4)	無
	段差	無		外の洗面台	有
	スロープ	無		非常呼出ボタン	有
待合室	ドアの種類	ドア無し	その他	入口 173×180	
	ドアの形状	ドア無し	診察室の階層	1階	
	ドアの有効幅	97cm	玄関インターホン	有	
	段差	無 (スロープ有 2cm)	駐車場	有 (7台)	
	通路有効幅	120cm	障害者専用駐車場	無	
	受付カウンターの高さ	105cm			
診察室	ドアの種類	手動	その他	レントゲン室 有効通路幅・ 入口幅	88cm
	ドアの形状	開き戸 (片開き)		車イスのままでの 診療装置等	有
	ドアの有効幅	94cm		介護ヘルパー同伴時 の受診時間の配慮	○
	出入口の段差	無			
	通路の有効幅	103cm			

(※3) ベビーシート・おむつ交換が可能

(※4) ベビーチェア・幼児を固定できるイス

<備考>

## みやび歯科展峰宋AI

## &lt;基本情報&gt;

■診療科目	歯科	
■歯科医師	岡戸 雅彦	
■住所	米原市醒井 663 - 1	
■電話番号	0749-54-0105	
■FAX 番号	0749-54-0105	

## &lt;通常の診療時間&gt;

	時間	月	火	水	木	金	土	日	祝	備考
午前	9:00~12:00	○	○	/	○	○	○	/	/	・受付時間 (午前)11:45 まで (午後)17:45 まで ・初診日以降、継続治療が必要な場合は患者の都合により18時以降でも対応が可能
午後	14:00~18:00	○	○	/	○	○	/	/		

## &lt;歯科診療基本情報&gt;

予約制	○
訪問歯科診療	○
歯科衛生士	
キッズルーム	
個室の診療室	
車イスの常備	
補助犬の同伴	
スタッフ介助	○

## &lt;知的・発達障害児(者)への配慮について&gt;

事前に本人の苦手や得意な事、診察への希望等の相談	○
診療台で徐々に機械音・照明等に慣れさせる練習	○
治療終了後の定期受診・歯や口の健康管理	○
歯科医院の雰囲気慣れるための通院	○
絵カード等の作成、使用	
待ち時間短縮のための、待ち時間の配慮	○
視覚・聴覚的な配慮	○
笑気麻酔による痛みの緩和	

## &lt;訪問歯科診療について&gt; ■訪問歯科診療：有

## ■訪問歯科診療実施可能範囲

むし歯治療	○	歯周病治療		義歯作成	○
義歯修理・調整	○	外科的処置		口腔リハビリテーション	
嚙下内視鏡検査		口腔ケア(※1)	○	予防処置	○
その他(簡単な抜歯、歯石・歯垢の除去やブラッシング指導等により回復可能な歯周病の治療)					○

(※1) 歯科専門職が関わる場合は口腔衛生管理になるが、ここではわかりやすく口腔ケアとしている

## ■訪問歯科診療可能な曜日・時間

月・火・木・金 (午前) 10時~11時半  
(午後) 15時~17時半

## ■訪問歯科診療の条件や連絡事項等

自医院での診療と調整しながらの対応となるため、出来るだけ時間・日程の余裕をもって(例えば訪問歯科診療実施日の一週間以上前には予定が分かっているような流れで)予定を立てさせていただけると幸いです。

【電話で連絡が可能(取りやすい)時間等】  
平日の診療時間内

## ■訪問歯科診療可能な場所

自宅	○
介護福祉施設(老人保健施設、特別養護老人ホーム)	
障害者入所施設	
居宅系施設(グループホーム等)	
病院(※2)	
その他(保険の適用範囲内の訪問診療可能な所)	○

(※2) 歯科、歯科口腔外科のない病院に限る

初診の方でも対応・相談が可能です。患者さんの身体状況が十分に確認できない方や医科の管理下にあり身体状況が重度・困難な方は対応が難しいと判断しております。

	項目	詳細		項目	詳細
出入口	段差	有 (約 15cm×8 段)	トイレ	入口の有効幅	開き戸 (55 cm)
	スロープ	無		段差	有 (1.5 cm)
	手すり	有		ペーパーの位置	左
玄関	ドアの種類	手動		車イス対応	無
	ドアの形状	引き戸		オストメイト対応	無
	ドアの有効幅	65 cm		自動洗浄便座	有
	靴脱ぎ場	変形		ベビーシート (※3)	無
	車イス回転幅	無		ベビーチェア (※4)	無
	段差	有 (約 15cm×5 段)		外の洗面台	無
	スロープ	無		非常呼出ボタン	無
待合室	ドアの種類	ドア無し	その他	トイレまでの 渡り廊下有	
	ドアの形状	ドア無し	診察室の階層	1 階	
	ドアの有効幅	ドア無し	玄関インターホン	有	
	段差	無	駐車場	有	
	通路有効幅	100 cm	建物の 情報	障害者専用駐車場	無
	受付カウンター の高さ	105 cm			
診察室	ドアの種類	ドア無し	その他	レントゲン室 有効通路幅・ 入口幅	無
	ドアの形状	ドア無し		車イスのままでの 診療装置等	無
	ドアの有効幅	ドア無し		介護ヘルパー同伴時 の受診時間の配慮	要相談
	出入口の段差	無			
	通路の有効幅	87 cm			

(※3) ベビーシート…おむつ交換が可能

(※4) ベビーチェア…幼児を固定できるイス

<備考>

# 村松歯科クリニック

## <基本情報>

■診療科目	歯科・小児歯科	
■歯科医師	村松 英輔	
■住所	米原市野一色 367 - 21	
■電話番号	0749-55-3877	
■FAX 番号	0749-55-3877	

## <通常の診療時間>

	時間	月	火	水	木	金	土	日	祝	備考
午前	9:00~12:30	○	○	○	△	○	○	○	△	
午後	14:30~19:00	○	○	○	△	○	○	△	△	

## <歯科診療基本情報>

予約制	○
訪問歯科診療	
歯科衛生士の有無	○
キッズルーム	○
個室の診療室	
車イスの常備	
補助犬の同伴	○
スタッフ介助	○

## <知的・発達障害児(者)への配慮について>

事前に本人の苦手や得意な事、診察への希望等の相談	○
診療台で徐々に機械音・照明等に慣れさせる練習	○
治療終了後の定期受診・歯や口の健康管理	○
歯科医院の雰囲気慣れるための通院	○
絵カード等の作成、使用	○
待ち時間短縮のための、待ち時間の配慮	○
視覚・聴覚的な配慮	○
笑気麻酔による痛みの緩和	

<訪問歯科診療について> ■訪問歯科診療：無 ( )

## ■訪問歯科診療実施可能範囲

むし歯治療		歯周病治療		義歯作成	
義歯修理・調整		外科的処置		口腔リハビリテーション	
嚙下内視鏡検査		口腔ケア(※1)		予防処置	
その他 ( )					

(※1) 歯科専門職が関わる場合は口腔衛生管理になるが、ここではわかりやすく口腔ケアとしている

## ■訪問歯科診療可能な曜日・時間

## ■訪問歯科診療の条件や連絡事項等

## ■訪問歯科診療可能な場所

自宅	
介護福祉施設(老人保健施設、特別養護老人ホーム)	
障害者入所施設	
居宅系施設(グループホーム等)	
病院(※2)	
その他 ( )	

(※2) 歯科、歯科口腔外科のない病院に限る

	項目	詳細		項目	詳細
出入口	段差	有 (7cm、14cm、15cm3 段)	トイレ	入口の有効幅	60cm
	スロープ	有 (長さ 135cm 高さ 36cm 幅 200cm)		段差	有 (4cm1 段)
	手すり	有 (無)		ペーパーの位置	左
玄関	ドアの種類	手動		車イス対応	無
	ドアの形状	開き戸 (片開き)		オストメイト対応	無
	ドアの有効幅	110cm		自動洗浄便座	有
	靴脱ぎ場	四角 (たて 80cm×よこ 130cm)		ベビーシート (※3)	無
	車イス回転幅	有		ベビーチェア (※4)	無
	段差	有 (14cm、16cm2 段)		外の洗面台	有
	スロープ			非常呼出ボタン	無
待合室	ドアの種類	ドア無し	その他		
	ドアの形状	ドア無し	診察室の階層	1 階	
	ドアの有効幅	ドア無し	玄関インターホン	無	
	段差	無	駐車場	1 2 台	
	通路有効幅	88cm	建物の情報	障害者専用駐車場	無
	受付カウンターの高さ	103cm			
診察室	ドアの種類	手動	その他	レントゲン室 有効通路幅・ 入口幅	73cm
	ドアの形状	開き戸 (片開き) 常時開放		車イスのままでの 診療装置等	無
	ドアの有効幅	73cm		介護ヘルパー同伴時 の受診時間の配慮	○
	出入口の段差	無			
	通路の有効幅	170cm			

(※3) ベビーシート…おむつ交換が可能

(※4) ベビーチェア…幼児を固定できるイス

<備考>

## A 市立長浜病院

基本情報	
診療科目	歯科・歯科口腔外科
住所	長浜市大戌亥町313
電話番号	代表:(68)2300
FAX番号	(65)1259
診療時間	9:00～12:00 (診療受付は7:30～11:30) 14:30～17:15 (ただし午後は手術等) ※障害者歯科専門外来(第1・第3水曜日) 14:30～16:30
休診日	土曜日・日曜日・祝祭日
予約	予約制あり
訪問歯科診療	入院中に歯科治療や口腔ケアを実施し、退院後も引き続き必要な方には湖北歯科医師会との地域連携による「かかりつけ歯科医紹介システム」を活用し訪問歯科診療を進めている。
受診環境の情報	
スタッフ介助	有
補助犬の同伴	有
車いすの常備	有
個室の診察室	無(カーテンで仕切ることが可能)
介護ヘルパー同伴時の受診時間相談	有
知的・発達障害者(児)への配慮	
障害者(児)専門外来	有 (第1・第3水曜日の午後)
事前に本人の苦手や得意な事、診察への希望などの相談	可
歯科医院の雰囲気慣れるための通院	可
(診察台に座れたら)徐々に機械や音などに慣れさせる練習	可
絵カード作成のための写真撮影	可
待ち時間を少なくするための診察時間の配慮	可
治療終了後、定期受診での歯・口の健康管理	可
特徴および希望に応じて出来ること	
<p>☆ 二次医療機関であるが、障害者(児)歯科外来は予約すれば可能。  ☆ 摂食嚥下障害の検査と評価を実施している。入院患者が多いが、外来でも依頼紹介があれば可能。検査と評価は当院で実施、訓練は病院か在宅で実施。</p>	

ながはませきじゅうじびょういん  
**B 長浜赤十字病院**

基本情報	
診療科目	歯科口腔外科
住所	長浜市宮前町14-7
電話番号	代表:(63)2111
FAX番号	(63)2119
診療時間	8:45~12:00 (午後は手術等) (当日受付時間は 窓口:8:30~12:00, 電話:7:30~11:00 ※0749-63-0015)
休診日	土曜日・日曜日・祝祭日・年末年始
予約	<ul style="list-style-type: none"> <li>・地域医療連携室への地域歯科診療所からの紹介FAXで予約</li> <li>・電話受付 【当日】電話:0749-63-0015(受付時間 7:30~11:00) 【事前】電話:0749-63-0016(受付時間 11:00~15:00)</li> <li>・当日窓口受付 (受付時間 8:30~12:00)</li> </ul>
訪問歯科診療	入院中に歯科治療や口腔ケアを実施し、退院後も引き続き必要な方には湖北歯科医師会との地域連携による「かかりつけ歯科医紹介システム」を活用し訪問歯科診療を進めている。
受診環境の情報	
スタッフ介助	○
補助犬の同伴	×
車いすの常備	○
個室の診察室	×
介護ヘルパー同伴時の受診時間相談	○(相談が可)
知的・発達障害者(児)への配慮	
障害者(児)専門外来	無
事前に本人の苦手や得意な事、診察への希望などの相談	相談に応じて、地域歯科診療所からの紹介が必要。  当科での診療終了後は紹介元の歯科診療所にて歯科健康管理をお願いします。
歯科医院の雰囲気慣れるための通院	
(診察台に座れたら)徐々に機械や音などに慣れさせる練習	
絵カード作成のための写真撮影	
待ち時間を少なくするための診察時間の配慮	
治療終了後、定期受診での歯・口の健康管理	
特徴および希望に応じて出来ること	
<ul style="list-style-type: none"> <li>☆ 二次医療機関であり、原則として地域歯科診療所からの紹介患者が対象。</li> <li>☆ 口腔外科を主としている。</li> <li>☆ 通院での一般歯科治療は行っていない。</li> <li>☆ 当院救急センター受診患者でセンター担当医が歯科の救急と判断した場合は、土日祝日、夜間においても加療している。(救急症例受付24時間)</li> </ul>	

## C 長浜市立湖北病院

基本情報	
診療科目	歯科口腔外科
住所	長浜市木之本町黒田1221
電話番号	代表:(82)3315
FAX番号	地域連携室:(82)3646 ※歯科医院から紹介状をFAXすることで予約可
診療時間	9:00～13:00、14:00～16:00 (当日受付時間は 窓口:7:30～11:30, 電話:8:00～11:00)
休診日	水曜日・日曜日・祝祭日
予約	【当日受付】 窓口:7:30～11:30 電話:8:00～11:00 ※当日専用電話(82)6489 【事前予約】 電話:8:30～11:00 ※歯科直通電話(82)6137
訪問歯科診療	初診の方であっても電話相談や対応が可能。※歯科直通電話(82)6137 【実施可能な場所】 自宅, 介護福祉施設, 障害者入所施設, 居宅系施設等 【実施可能な範囲】 むしば治療, 歯周病治療, 義歯作成・調整・修理 外科的処置, 予防処置, 口腔衛生管理(口腔ケア)
受診環境の情報	
スタッフ介助	有
補助犬の同伴	有
車いすの常備	有
個室の診察室	無
介護ヘルパー同伴時の受診時間相談	有(相談が可)
知的・発達障害者(児)への配慮	
障害者(児)専門外来	外来は設置していないが時間枠は配慮する。
事前に本人の苦手や得意な事、診察への希望などの相談	可
歯科医院の雰囲気慣れるための通院	可
(診察台に座れたら)徐々に機械や音などに慣れさせる練習	可
絵カード作成のための写真撮影	可
待ち時間を少なくするための診察時間の配慮	可
治療終了後、定期受診での歯・口の健康管理	可
特徴および希望に応じて出来ること	
☆二次医療機関であるが、一般歯科を受け入れている。	

歯科マップ～長浜市・米原市の歯医者さん情報～

発行日：令和6年2月

発行：滋賀県湖北健康福祉事務所（滋賀県長浜保健所）

<お世話になった機関・団体>

一般社団法人湖北歯科医師会

西川 雅士 様

森島 繁 様

瀧上 啓志 様

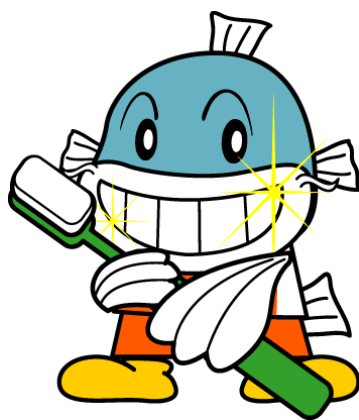
一般社団法人滋賀県歯科衛生士会

長谷川 博美 様

また、調査にご協力いただきました歯科医療機関の皆様、  
ご協力いただき、ありがとうございました。

# 歯科マップ

～長浜市・米原市の歯医者さん情報～



滋賀県イメージキャラクター  
キャッピー

ホームページで情報を見ることができます。

※最新の情報を随時更新いたします

長浜保健所 歯科マップ

検索

