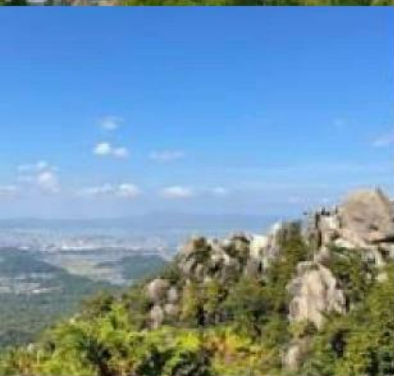




滋賀の 眺望景観 ビューポイント 30選



滋賀の眺望景観ビューポイント 30 選とは

滋賀県景観行政団体協議会は滋賀県で一体的に取り組むべき景観行政について検討するための組織です。

今回、滋賀県景観行政団体協議会の取組の一環として、次代に引き継いでいきたい眺望景観について考えるきっかけにさせていただくとともに、滋賀の景観を守り育てる施策に活用していくため、一般募集した候補地の中から皆様に投票していただき、「滋賀の眺望景観ビューポイント 30 選」を選びました。

本冊子では、選定された 30 か所をまとめて紹介します。

これまでの取組

(1) 候補地の募集

令和 3 年 9 月 1 日から 11 月 30 日まで「滋賀県内の守り育て楽しむことができる眺望景観ビューポイント」を募集しました。

御応募いただいた候補地の中から、重複等を整理し、118 箇所に絞り込みました。

(2) 一般投票

令和 4 年 7 月 1 日から 8 月 31 日まで一般投票を実施しました。6832 票の投票がありました。

(3) 「滋賀の眺望景観ビューポイント」の選定

令和 5 年 2 月、「滋賀の眺望景観ビューポイント 30 選」を選定しました。

(4) シンボルマークの作成

滋賀県景観行政団体協議会において、「滋賀の眺望景観ビューポイント」の PR に活用するシンボルマークを作成しました。



(滋賀の眺望景観ビューポイントシンボルマーク)

01

小入谷の山頂

から見た：山（小入谷）・雲

10月下旬の日の出頃には、小入谷（おにゅうだに）の山頂から日本海側を見ると綺麗な山々と雲海を一望することができます。多くの観光客が訪れています。

季節： 秋

時間： 朝

住所： 高島市朽木小入谷



MAP

02

箱館山

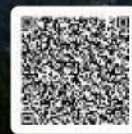
から見た：琵琶湖・竹生島

箱館山の丘から琵琶湖を見下ろすと竹生島と市街地、湖北と湖東地域の山並みを一望することができます。※有料（ゴンドラ料金）

季節： 通年

時間： 朝・昼・夕

住所： 高島市今津町日置前



MAP

03

マキノピックランド付近

から見た：メタセコイヤ並木・山

メタセコイヤ並木は、約2.4kmにわたる道に、約500本のメタセコイヤが植えられています。春の芽吹き、新緑、夏の深緑、秋の紅葉、冬の裸樹・雪花と四季折々に美しい景観を形成し、訪れる人々を魅了している人気スポットです。

季節： 通年

時間： 朝・昼・夕

住所： 高島市マキノ町牧野



MAP

04

海津大崎

から見た：琵琶湖・桜

毎年、春には花見目的の観光客が多く訪れる桜で有名な海津地域の桜街道です。このポイントからは桜街道だけでなく、琵琶湖に鏡のように映る桜並木を併せて楽しむことができます。

季節： 春

時間： 朝

住所： 高島市マキノ町海津



MAP

05

白鬚神社展望台

から見た：琵琶湖・鳥居

休日には観光客で賑わう白鬚神社ですが、静かな日の早朝には広がる琵琶湖の中に、神秘的な水上鳥居の眺望ができ、写真愛好家に好まれています。

季節： 通年

時間： 朝・昼・夕・夜

住所： 高島市鶴川



MAP

06

余呉湖緑地公園

から見た：余呉湖・山並み・栈橋

余呉湖は羽衣伝説や菊石姫伝説が残る神秘の湖であるとともに、春は桜、夏はハイキング、秋は紅葉、冬はワカサギ釣りなど四季を通して楽しめます。特に冬は、朝霧が湖面を覆い、栈橋や山並みが幻想的に映えます。

季節： 冬

時間： 朝

住所： 長浜市余呉町川並



MAP

07

賤ヶ岳古戦場

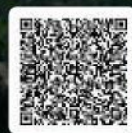
から見た：余呉湖・山並み・集落

賤ヶ岳古戦場は、史跡巡りを楽しみながら、湖北八景にも選ばれた余呉湖や、山並み、余呉の集落が一望できます。山頂までのリフト（冬季運休）もあり、気軽に楽しめるハイキングコースとしても人気です。※有料（リフト料金）

季節：夏

時間：昼

住所：長浜市木之本町大音



MAP

08

賤ヶ岳展望台

から見た：琵琶湖・山並み・竹生島

賤ヶ岳展望台は、琵琶湖や竹生島が一望できます。標高は高くなく、広さを感じつつも琵琶湖を近く感じられます。山頂までのリフト（冬季運休）もあり、気軽に楽しめるハイキングコースとしても人気です。※有料（リフト料金）

季節：通年

時間：朝・昼・夕

住所：長浜市木之本町大音



MAP

つつら尾崎展望台

から見た：琵琶湖・山並み・桜並木・竹生島

つつら尾崎展望台は、奥琵琶湖パークウェイを上った山頂に位置し、奥びわ湖といわれる滋賀北部の青々とした琵琶湖と山並みが一望できます。春には桜並木も望め、美しい景色とドライブを楽しむ人々にぎわいます。

季節：春

時間：昼

住所：長浜市西浅井町菅浦
～岩熊



MAP

伊吹山

から見た：琵琶湖・街並み

標高1,377mを誇る滋賀県最高峰の伊吹山。日本百名山の一つであり、ナイトハイクも盛んに行われます。琵琶湖および県内の街並みを見渡すことができるパノラマビューが魅力です。※有料（ドライブウェイ通行料）

季節：通年

時間：夜

住所：米原市上野



MAP

三島池

から見た：伊吹山・三島池

約700年前農業用水池として造られた池。桜や紅葉の名所でもあり、滋賀県最高峰の伊吹山と水面に映る「逆さ伊吹」の究極のバランスが見られます。

[photo] (公社) びわこビクターズビューロー

季節： 通年

時間： 朝・昼・夕

住所： 米原市池下820



MAP

彦根城

から見た：琵琶湖・湖西の山並み・多景島・市街地

彦根城（天守）から、彦根の街並みや広大な琵琶湖、湖西の山並み、多景島（たけしま）が一望できます。※有料（入場料）

季節： 通年

時間： 朝・昼・夕

住所： 彦根市金亀町1-1



MAP

彦根城（西の丸）

から見た：彦根城・琵琶湖・湖東の山並み・湖西の山並み・多景島・沖島

彦根城の西の丸から、彦根の街並みや彦根城、湖東、湖西の山並み、多景島（たけしま）、沖島、琵琶湖が望めます。※有料（入場料）

季節： 通年

時間： 朝・昼・夕

住所： 彦根市金亀町1-1



MAP

荒神山

から見た：琵琶湖・多景島・比良山・田園・曾根沼・湖西の山並み

彦根市のほぼ中央にある荒神山から、琵琶湖、多景島（たけしま）、湖岸沿いの松並木、対岸の比良山の山並みが一望でき、パノラマな風景が広がります。

（林道の道幅は狭い為、車の通行にご注意ください。）

季節： 通年

時間： 朝・昼・夕

住所： 彦根市清崎町1931



MAP

15

びわ湖テラス（びわ湖バレイ内）

から見た：琵琶湖・沖島・比良山・鈴鹿山脈・市街地・対岸の市街地

この場所からは、滋賀県ならではの琵琶湖の景観の良さを感じることができます。眼下に広がる雄大な琵琶湖と周囲の山々が織り成す大迫力のパノラマビューは滋賀県を代表する眺望景観です。※有料（ロープウェイ料金等）

[photo]©Alpina BI Co.,Ltd All Rights Reserved.

季節： 通年

時間： 朝・昼・夕

住所： 大津市木戸1547-1
びわ湖バレイ内



MAP

16

びわ湖バレイ

から見た：琵琶湖・沖島・比良山・鈴鹿山脈・市街地・対岸の市街地

ここからは、眼下に広がる琵琶湖を背景に様々なアクティビティを楽しめます。雄大な景色の中に人々のにぎわいが溶け込むような開放感あふれる景観は、まさに滋賀県にしかない眺望景観です。※有料（ロープウェイ料金等）

[photo]©Alpina BI Co.,Ltd All Rights Reserved.

季節： 通年

時間： 朝・昼・夕

住所： 大津市木戸1547-1
びわ湖バレイ内



MAP

17

びわ湖大橋米プラザ

から見た：比良山・伊吹山・沖島・長命寺山・鈴鹿山脈・琵琶湖・琵琶湖大橋・三上山・対岸の市街地

この場所からは、日本一の琵琶湖を有する滋賀県にしかない風景を見ることができます。特に2階の展望台や彫刻プラザ、観光船乗り場付近からは、琵琶湖と山々、琵琶湖大橋が織り成す大景観を堪能することができます。

季節： 通年

時間： 朝・昼・夕・夜

住所： 大津市今堅田3-1-1



MAP

18

浮御堂

から見た：琵琶湖・琵琶湖大橋・鈴鹿山脈・市街地・対岸の市街地・三上山

近江八景のひとつ「堅田落雁（かたたのらくがん）」で知られる景勝地から見る大景観は、琵琶湖の対岸までの見晴らしが良く、絶景です。

[photo] (公社) びわこビクターズビューロー

季節： 通年

時間： 朝・昼・夕

住所： 大津市本堅田1-16-18



MAP

奥比叡ドライブウェイ

から見た：琵琶湖・鈴鹿山脈・市街地・対岸の市街地・三上山

ここからは、琵琶湖を中心に周辺の山々と街並みを一望できます。比叡山と琵琶湖が織り成す眺望景観はまさに絶景で、眼下には坂本の街並み、対岸には近江富士として名高い三上山や伊吹山、また北面に連なる比良山系も楽しむことができます。※有料（ドライブウェイ通行料）

季節： 通年

時間： 朝・昼・夕・夜

住所： 大津市坂本本町4220



MAP

ケーブル延暦寺駅

から見た：琵琶湖・鈴鹿山脈・市街地・対岸の市街地・三上山

日本一長いケーブルカーに乗ることで見られる景色なので、ケーブルカーからの眺めとともにそれぞれの季節で楽しめます。特にこの場所の夜景は、夜間特別運航時にしか味わえません。※有料（ケーブルカー料金）

季節： 通年

時間： 朝・昼・夕

住所： 大津市坂本本町



MAP

唐崎神社

から見た：琵琶湖・鈴鹿山脈・市街地・対岸の市街地・三上山

近江八景のひとつ「唐崎夜雨（からさきのやう）」で知られる景勝地から見る
ことができます。琵琶湖と山々、市街地が織り成す大景観は、一度見たら忘れ
られないほど見事なものです。

季節： 通年

時間： 朝・昼・夕・夜

住所： 大津市唐崎1-7-1



MAP

第1なぎさ公園

から見た：琵琶湖・比良山・菜の花畑・市街地

夏はキッズスマイルという小さめの向日葵、冬はカンザキハナナ（寒咲花菜）
という早咲きの菜の花が咲き誇る名所として親しまれています。冬は比良山の
冠雪を背景に、黄色の菜の花が一面に咲き、そのコントラストは絶景です。

[photo] (公社) びわこビクターズビューロー

季節： 夏・冬

時間： 朝・昼・夕

住所： 守山市今浜町



MAP

23

BIWAKO

第2なぎさ公園

から見た琵琶湖・比良山・沖島・BIWAKOモニュメント

公園内には「BIWAKOモニュメント」や「琵琶湖サイクリストの聖地碑」があり、写真スポットとして人気です。またピワイチのスタート地点として自転車愛好家から親しまれています。

季節: 通年

時間: 朝・昼・夕

住所: 守山市今浜町



MAP

24

野洲市南櫻地先

から見た: 三上山・桜並木・田園

三上山は高さ432mで、なだらかな稜線を描くその美しい姿から、近江富士と呼ばれています。近江富士とさくら緑地の桜並木を同時に楽しむことができます。

季節: 春

時間: 朝・昼・夕

住所: 野洲市南櫻



MAP

25

矢橋帰帆島

から見た：琵琶湖・比叡山・対岸の市街地

近江八景のひとつ「矢橋帰帆（やばせのきはん）」が名前の由来となった人工島。対岸の市街地まで見渡せます。夜には、街の明かりが琵琶湖の水面や背景の山影と一体となり、昼間とは表情の違う景色を楽しむことができます。

季節： 通年

時間： 朝・昼・夕・夜

住所： 草津市矢橋町2109



MAP

26

金勝山ハイキングコース

から見た：琵琶湖・対岸の山並み

金勝山（こんぜやま）ハイキングコースは眺望が素晴らしく、天狗岩などの巨石・奇岩や市街地に琵琶湖、対岸の山々を一望できます。季節を問わず、多くのハイカーが訪れます。

季節： 春

時間： 朝・昼・夕

住所： 栗東市荒張



MAP

八幡山

から見た：琵琶湖・街並み・田園・比良山・岡山・長命寺港

八幡山ロープウェイは、公園前駅から八幡城址駅までを結び、山頂付近にある豊臣秀次公が築かれた八幡山城の西の丸、北の丸、出丸跡からは雄大な琵琶湖、田園風景の街並み、対岸にある比良山系を望め、歴史と共に人と雄大な自然の共存を感じることができる場所です。※有料（ロープウェイ料金）

季節： 通年

時間： 朝・昼・夕

住所： 近江八幡市宮内町



MAP

太郎坊宮

から見た：市街地・田園

太郎坊山に鎮座し、展望台からは八日市の街並みを一望することができます。朝には朝日が街を照らし、昼には生活する人々の動きを感じられ、夕方には夕日が街をオレンジ色に染め、夜にはきれいな夜景となります。

季節： 通年

時間： 朝・昼・夕・夜

住所： 東近江市小脇町2247



MAP

常楽寺

から見た：常楽寺境内・紅葉・市街地

鎮護国家鬼門除けのため、元明天皇の勅令により創建。奈良時代・和銅年間（708）に良弁僧正が開基した阿星寺五千坊の中心寺院のひとつで、本堂と三重塔が国宝指定されています。国宝の善水寺、長寿寺、常楽寺で湖南三山紅葉めぐりを実施しており、常楽寺では、境内を眼下に眺望できる散策道から紅葉に彩られた本堂と三重塔の美しさが堪能できます。※有料（拝観料）

季節：秋

時間：朝・昼・夕

住所：湖南市西寺6-5-1



MAP

飯道神社（飯道山）

から見た：宮町遺跡・田園・集落・湖南アルプス

飯道山（はんどうさん）は山岳信仰や修験道の聖地であり、山中の飯道神社からは奈良時代に聖武天皇が造営した紫香楽宮が眠る宮町遺跡や水田風景などの歴史と文化、豊かな自然が感じられる美しい景観を眺めることができます。

季節：通年

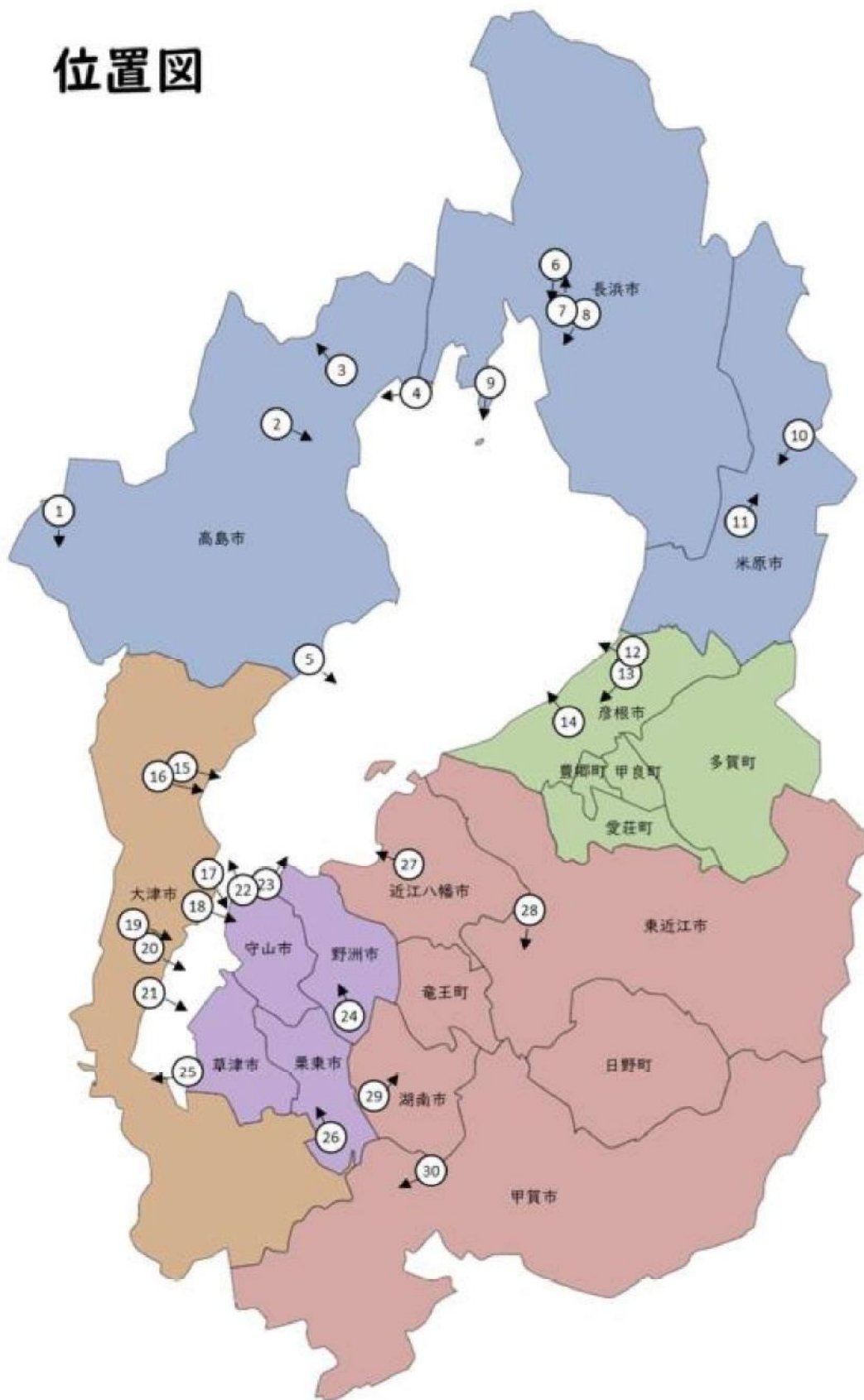
時間：朝・昼・夕

住所：甲賀市信楽町宮町7



MAP

位置図

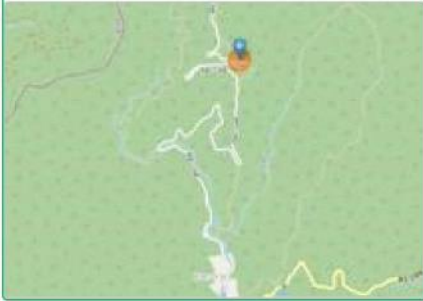


※実際の地形や位置とは多少のずれが生じる場合があります。

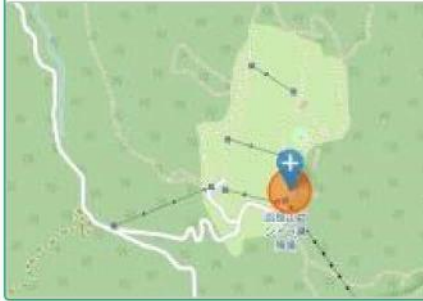
滋賀の眺望景観ビューポイント

マップ一覧 (1/3)

01 小入谷の山頂



02 箱館山



03 マキノピックランド付近



04 海津大崎



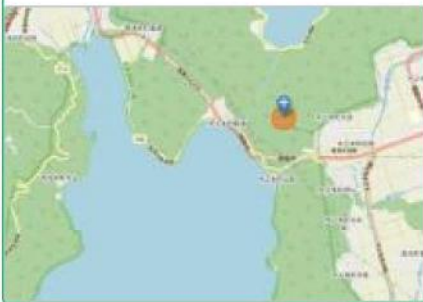
05 白鬚神社展望台



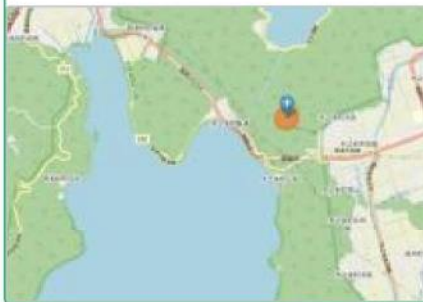
06 余呉湖緑地公園



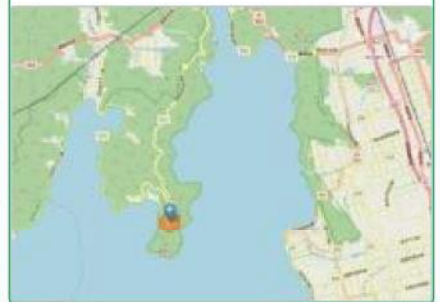
07 賤ヶ岳古戦場



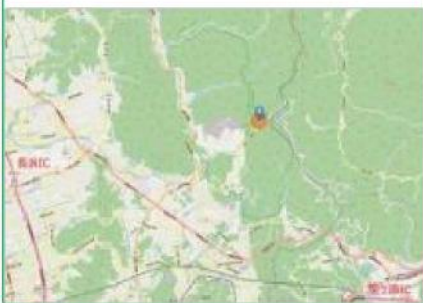
08 賤ヶ岳展望台



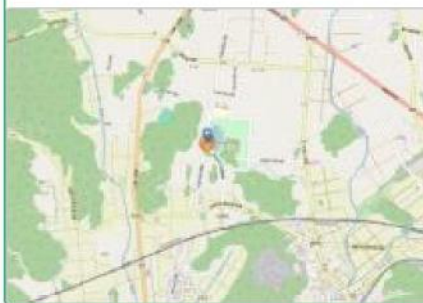
09 つづら尾崎展望台



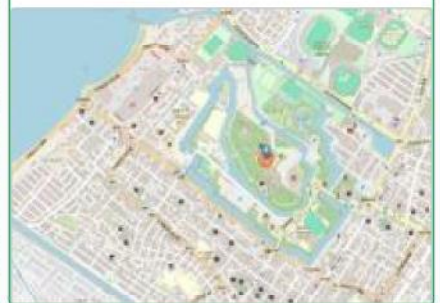
10 伊吹山



11 三島池



12 彦根城



滋賀の眺望景観ビューポイント

マップ一覧 (2/3)

13 彦根城



14 荒神山



15 びわ湖テラス



16 びわ湖バレイ



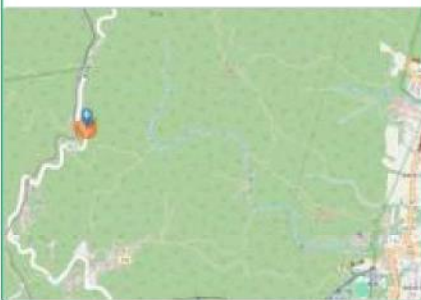
17 びわ湖大橋米プラザ



18 浮御堂



19 奥比叡
ドライブウェイ



20 ケーブル延暦寺駅



21 唐崎神社



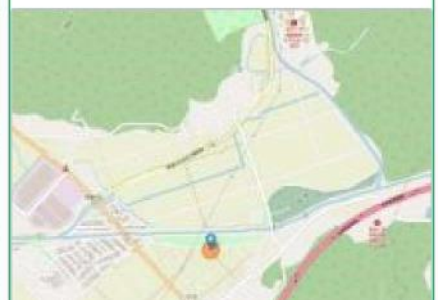
22 第1なぎさ公園



23 第2なぎさ公園



24 野洲市南櫻地先



滋賀の眺望景観ビューポイント

マップ一覧 (3/3)

25 矢橋帰帆島



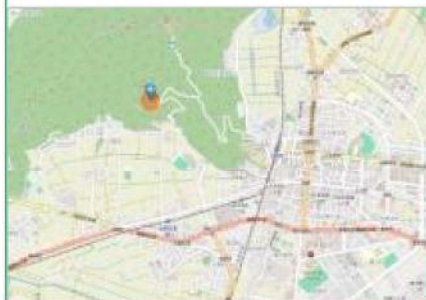
26 金勝山ハイキングコース



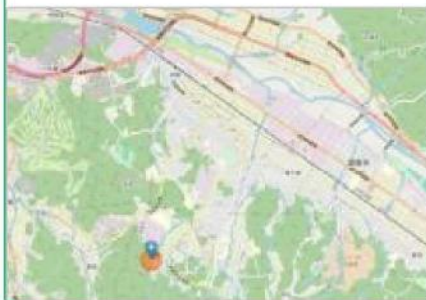
27 八幡山



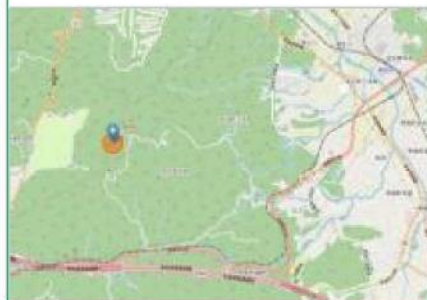
28 太郎坊宮



29 常楽寺



30 飯道神社 (飯道山)



用語の説明

ビューポイント：景色を眺めることができる場所のこと

眺望景観：広がりとお行きのある景観のこと

景観行政団体：景観行政を執り行う主体として景観法においてされる地方公共団体

ビューポイント

◆ 高島・湖北エリア

- 1 おしゅうたに 小入谷の山頂 くつき（朽木地域）から見た山 おしゅうたに（小入谷）・雲 【高島市】
- 2 はこだてやま 箱館山から見た琵琶湖・ちくぶしま 竹生島 【高島市】
- 3 マキノピックランド付近から見たメタセコイヤ並木・山 【高島市】
- 4 県道西浅井マキノ線 にしあざい（海津地域）から見た琵琶湖・桜 【高島市】
- 5 しらひげ 白鬚神社展望台から見た琵琶湖・鳥居 【高島市】
- 6 よご 余呉湖緑地公園から見た余呉湖・山並み・棧橋 【長浜市】
- 7 しすがたけ 賤ヶ岳古戦場から見た余呉湖・山並み・集落 【長浜市】
- 8 しすがたけ 賤ヶ岳展望台から見た琵琶湖・山並み・ちくぶしま 竹生島 【長浜市】
- 9 つづら尾崎展望台から見た琵琶湖・山並み・桜並木・ちくぶしま 竹生島 【長浜市】
- 10 伊吹山から見た琵琶湖・県下ほぼすべての街並み 【米原市】
- 11 みしまいけ 三島池から見た伊吹山・みしまいけ 三島池 【米原市】

◆ 湖東エリア

- 12 彦根城から見た琵琶湖・湖西の山並み・市街地・たけしま 多景島 【彦根市】
- 13 彦根城から見た荒神山 こうじんやま・琵琶湖・湖東の山並み・たけしま 多景島・おきしま 沖島など 【彦根市】

14 荒神山から見た琵琶湖・多景島^{たけしま}・比良山地・田園・曾根沼^{そねぬま}など 【彦根市】

◆ 大津エリア

15 びわ湖テラス（びわ湖バレイ内）から見た琵琶湖・沖島^{おきしま}など 【大津市】

16 びわ湖バレイから見た琵琶湖・沖島^{おきしま}・比良山・鈴鹿山脈など 【大津市】

17 びわ湖大橋^{こめ}米プラザから見た琵琶湖・比良山・伊吹山・沖島^{おきしま}など 【大津市】

18 浮御堂^{うきみどう}から見た琵琶湖・琵琶湖大橋・鈴鹿山脈・三上山など 【大津市】

19 奥比叡ドライブウェイから見た琵琶湖・鈴鹿山脈・三上山など 【大津市】

20 ケーブル延暦寺駅から見た琵琶湖・鈴鹿山脈・三上山・市街地など 【大津市】

21 唐崎神社^{からさきじんじや}から見た琵琶湖・鈴鹿山脈・三上山・対岸の市街地など 【大津市】

◆ 湖南エリア

22 第1なぎさ公園から見た琵琶湖・比良山・菜の花畑・市街地 【守山市】

23 第2なぎさ公園から見た琵琶湖・BIWAKO モニュメントなど 【守山市】

24 セブンイレブン南桜^{みなみざくら}店付近の農道から見た三上山・桜並木・田園 【野洲市】

25 矢橋^{やばせき}帰帆島^{はんとう}から見た琵琶湖・比叡山・対岸の市街地 【草津市】

26 天狗岩^{てんぐいわ}付近（金勝山^{こんぜやま}ハイキングコース）から見た市街地・琵琶湖・対岸の山 【栗東市】

◆ 東近江・甲賀エリア

27 八幡山^{はちまんやま}から見た琵琶湖・街並み・田園・比良山系・岡山^{おかやま}など 【近江八幡市】

28 太郎坊宮^{たろうぼうぐう}から見た市街地・田園 【東近江市】

29 常楽寺^{じょうらくじ}から見た常楽寺境内^{じょうらくじ}・紅葉・市街地 【湖南市】

30 飯道神社^{はんだうじんじや}（飯道山^{はんだうさん}）から見た宮町遺跡^{みやまち}・田園・集落・湖南アルプスなど 【甲賀市】

滋賀の眺望景観ビューポイントに足を運んでいただき、滋賀の景観を楽しんでください。

【実施】

滋賀県景観行政団体協議会

(滋賀県・大津市・彦根市・長浜市・近江八幡市・草津市・守山市・栗東市・甲賀市・野洲市・湖南市・高島市・東近江市・米原市)

【協力】

日野町・竜王町・愛荘町・豊郷町・甲良町・多賀町

公益社団法人びわこビシターズビューロー

【お問い合わせ先】

滋賀県 土木交通部 都市計画課 景観係

〒520-8577 滋賀県大津市京町四丁目1番1号

TEL：077-528-4184 FAX：077-528-4906

メールアドレス：ha0604@pref.shiga.lg.jp

【ホームページ URL】

<http://www.pref.shiga.lg.jp/kensei/koho/e-shinbun/oshirase/327622.html>



【公式 Instagram】アカウント：FUKEI_SHIGA

公式 Instagram を開設しました。フォロー、いいね、お願いします。





【発行者】滋賀県景観行政団体協議会(令和8年(2026年)3月)