

滋賀県鋳工業指数(令和8年(2028年)1月速報)

生産は3か月ぶりの低下、出荷は2か月連続の低下、在庫は2か月連続の上昇

令和8年(2026年)3月30日 滋賀県統計課

【概要】

(1) 生産指数は3か月ぶりの低下

生産指数(季節調整済、令和2年基準)は105.6、前月比△1.7%と低下しました。

全13業種のうち、生産用機械工業、汎用・業務用機械工業など3業種が低下に寄与し、輸送機械工業、化学工業など10業種が上昇に寄与しました。

また、原指数は92.9で前年同月比9.9%と上昇しました。

(2) 出荷指数は2か月連続の低下

出荷指数(季節調整済、令和2年基準)は108.1、前月比△0.9%と低下しました。

全13業種のうち、生産用機械工業、汎用・業務用機械工業など3業種が低下に寄与し、輸送機械工業、電子部品・デバイス工業など10業種が上昇に寄与しました。

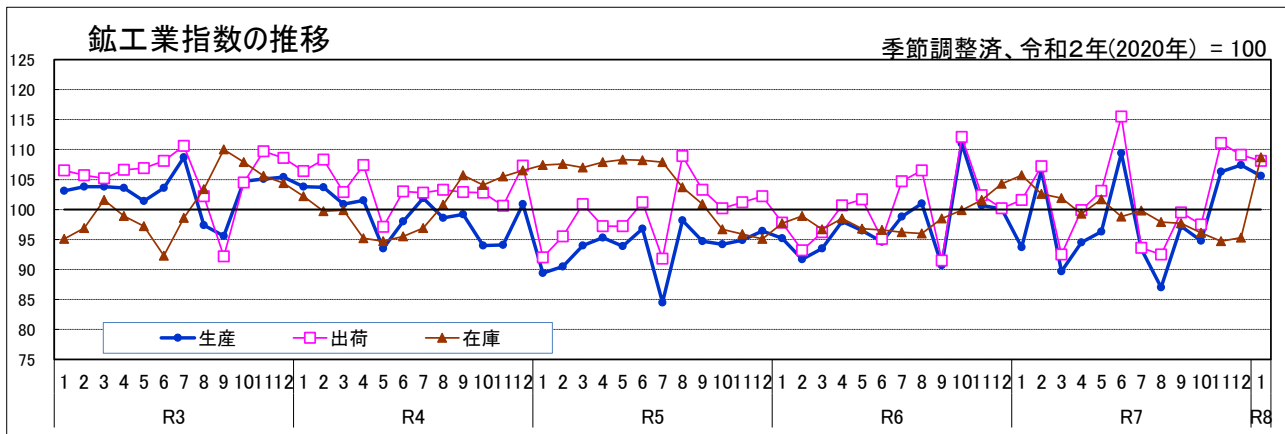
また、原指数は94.0で前年同月比3.9%と上昇しました。

(3) 在庫指数は2か月連続の上昇

在庫指数(季節調整済、令和2年基準)は108.7、前月比14.1%と上昇しました。

全13業種のうち、食料品工業、電気・情報通信機械工業など3業種が上昇に寄与し、電子部品・デバイス工業、化学工業など10業種が低下に寄与しました。

また、原指数は108.4で前年同月比2.8%と上昇しました。



鋳工業総合

	滋賀県 R2=100				近畿(近畿経済産業局) R2=100			
	季節調整済指数		原指数		季節調整済指数		原指数	
	前月比(%)	前年同月比(%)	前月比(%)	前年同月比(%)	前月比(%)	前年同月比(%)	前月比(%)	前年同月比(%)
生産	105.6	△ 1.7	92.9	9.9	101.6	3.8	92.4	3.1
出荷	108.1	△ 0.9	94.0	3.9	100.2	4.3	89.5	3.2
在庫	108.7	14.1	108.4	2.8	104.2	△ 0.1	104.4	△ 4.3
	全国(経済産業省) R2=100				注1 前月比(%)は季節調整済指数、前年同月比(%)は原指数によります。 注2 △は低下を示します。 注3 近畿は福井県、滋賀県、京都府、大阪府、兵庫県、奈良県、和歌山県の2府5県です。 注4 指数は滋賀県および近畿は速報値、全国は確報値です。			
	季節調整済指数		原指数					
	前月比(%)	前年同月比(%)	前月比(%)	前年同月比(%)				
生産	104.5	4.3	95.0	0.7				
出荷	102.1	3.8	93.3	1.2				
在庫	97.8	△ 0.8	98.6	△ 4.3				

業種別の動向

	主な業種	前月比(%)	前年同月比(%)
		生産	43.0
上昇	化学工業	5.9	88.2
低下	生産用機械工業	△ 26.6	△ 14.5
	汎用・業務用機械工業	△ 13.4	14.9
出荷	輸送機械工業	41.2	△ 1.8
上昇	電子部品・デバイス工業	20.8	34.5
低下	生産用機械工業	△ 37.3	△ 18.4
	汎用・業務用機械工業	△ 18.0	14.5
在庫	食料品工業	400.3	351.0
上昇	電気・情報通信機械工業	2.6	0.5
低下	電子部品・デバイス工業	△ 12.9	8.3
	化学工業	△ 1.2	△ 7.1

(参考)

令和8年1月 生産指数の業種の主な変動要因

令和2年(2020年)=100

○生産指数	業種	品目分類
上昇	輸送機械工業	自動車部品
	化学工業	-
低下	生産用機械工業	半導体・フラットパネルディスプレイ製造装置
	汎用・業務用機械工業	運搬装置

【お知らせ】

- 令和8年2月速報は、令和8年4月下旬に公表する予定です。
- 滋賀県公式ホームページでも指数をお知らせしています。
(<https://www.pref.shiga.lg.jp/kensei/tokei/koukougyou/shisuu/300389.html>)

【お問合せ先】

〒520-8577 (住所は不要です)
滋賀県総合企画部 統計課 EBPM支援係
TEL 077-528-3397 (直通)
FAX 077-528-4835
メールアドレス cv0002@pref.shiga.lg.jp

