

土砂災害特別警戒区域

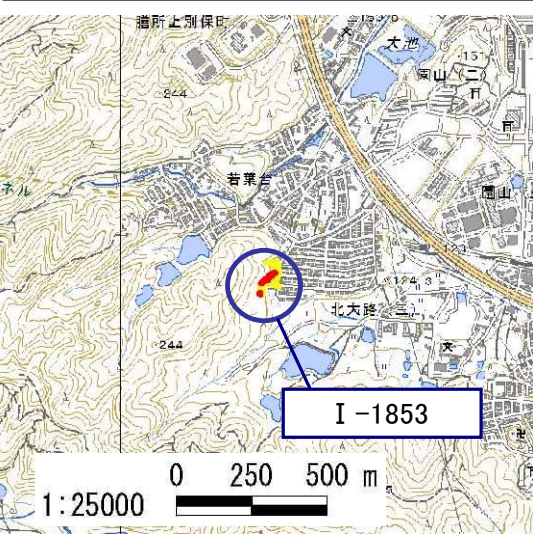
告示年月日	令和 7 年 12 月 19 日
告示番号	滋賀県告示第 443 号

土砂災害警戒区域

告示年月日	令和 7 年 12 月 19 日
告示番号	滋賀県告示第 433 号

土砂災害警戒区域・土砂災害特別警戒区域 区域図

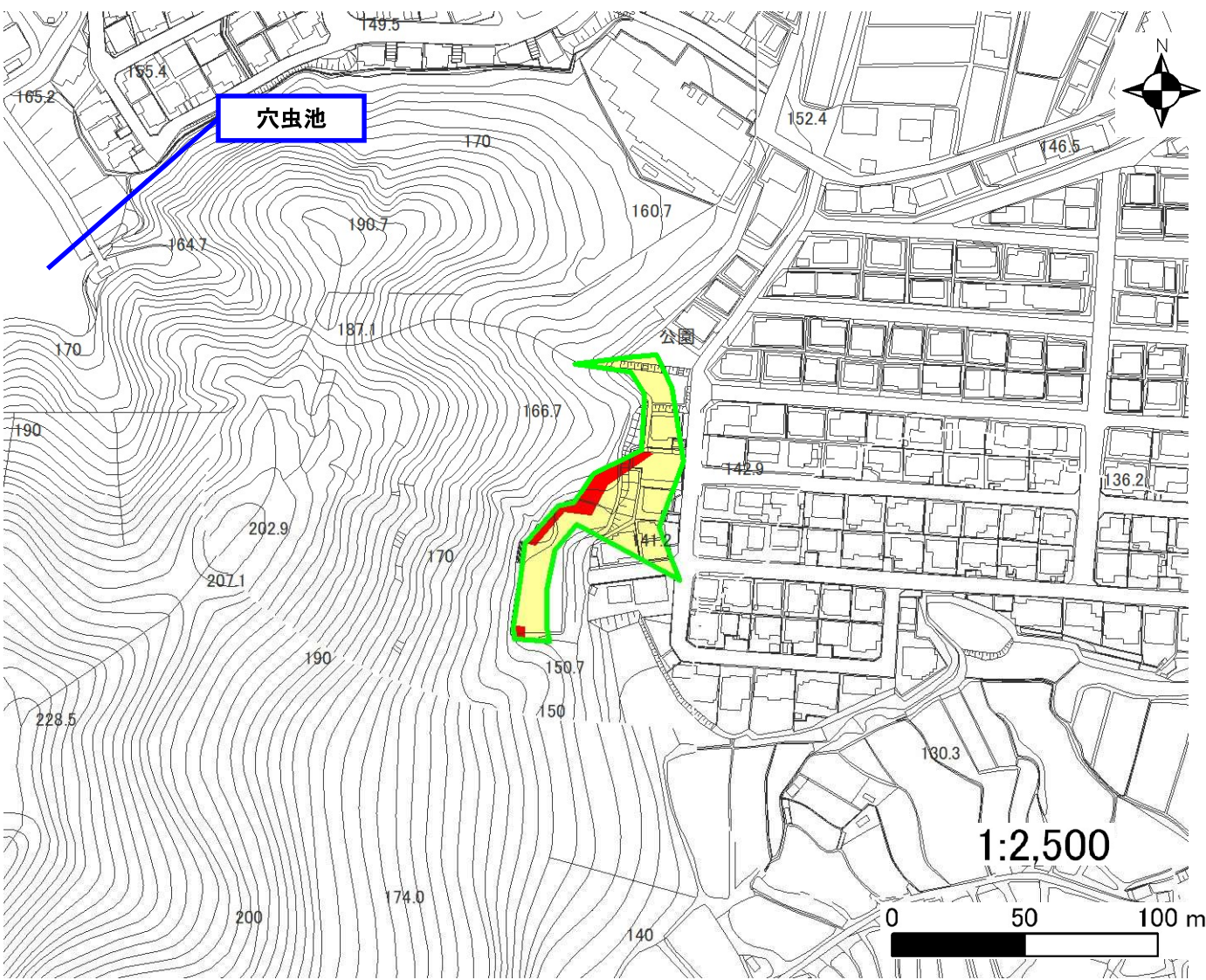
土砂災害警戒区域・土砂災害特別警戒区域 位置図



・測量法に基づく国土地理院長承認(複製)R 6JHF 256  
(本製品を複製する場合には、国土地理院の長の承認を得なければならない。)

自然現象の種類	急傾斜地の崩壊
区域番号	I-1853
区域の名称	北大路
区域の所在地	滋賀県大津市北大路三丁目

土砂災害警戒区域	
土砂災害特別警戒区域	



○ この区域図は、空中写真測量による地形図に、実測による区域図を投影したものであり、一部異なって見える場合があります。  
詳しくは、土木事務所にお尋ねください。

# 土砂災害警戒区域等設定図(オルソ画像)

様式 2

調書作成日

令和6年12月18日

箇所番号

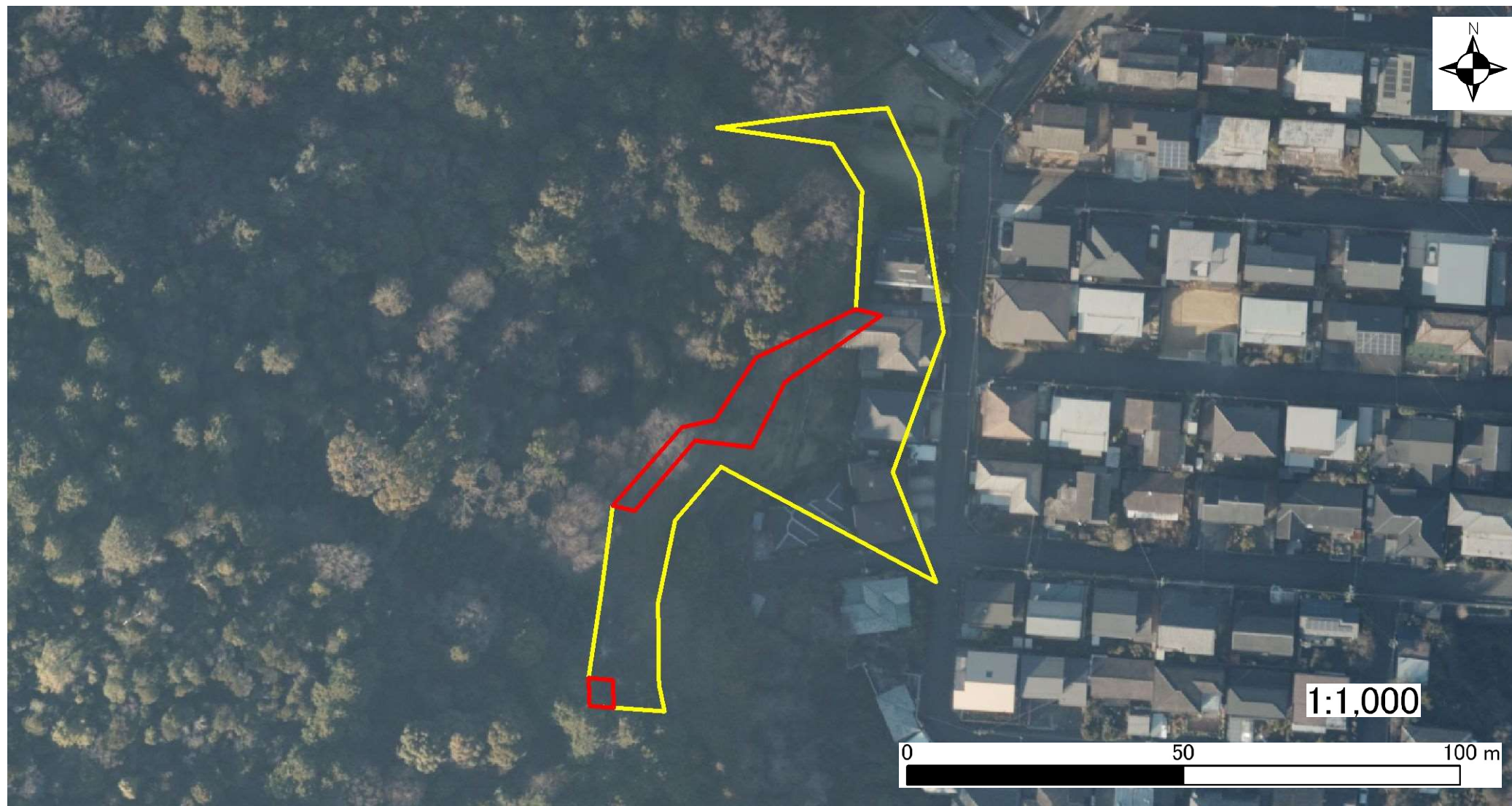
I-1853

箇所名

北大路

所在地

滋賀県大津市北大路三丁目



土砂災害警戒区域等設定図

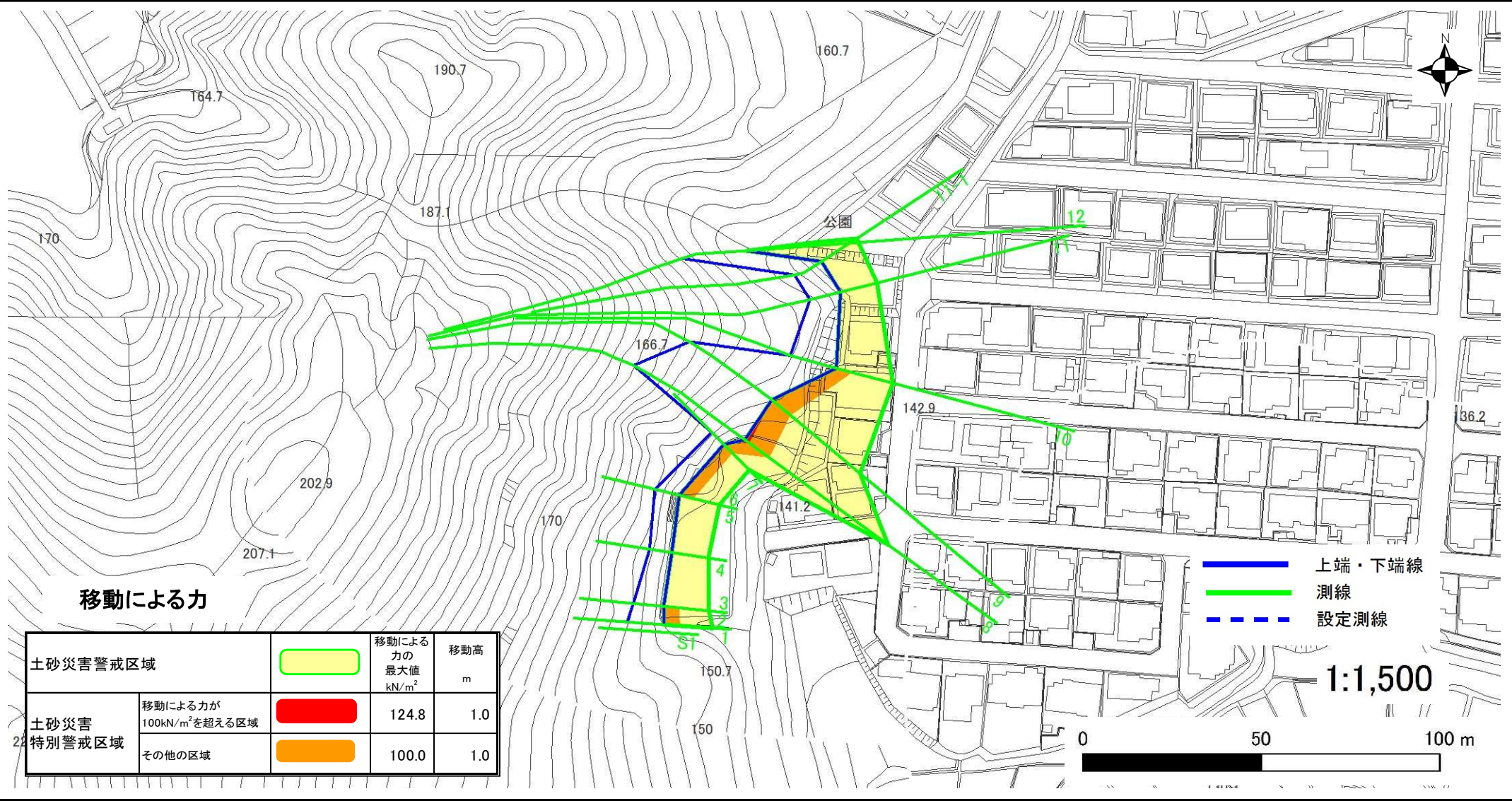
様式 4-1

調書作成日 令和6年12月18日

箇所番号 I-1853

箇所名 北大路

所在地 滋賀県大津市北大路三丁目



土砂災害警戒区域等設定図

様式 4-2

調査作成日 令和6年12月18日

箇所番号 I-1853

箇所名 北大路

所在地 滋賀県大津市北大路三丁目

