

土砂災害特別警戒区域

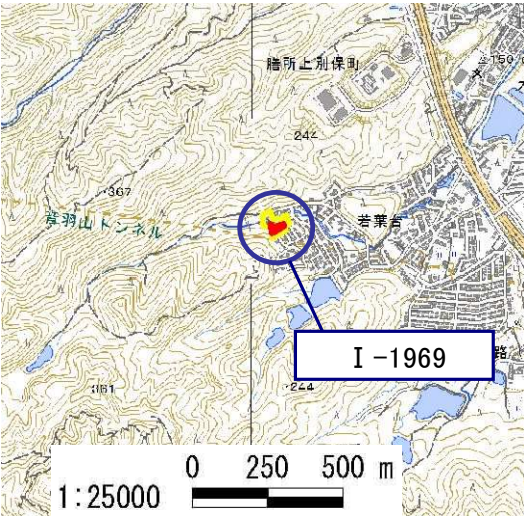
告示年月日	令和 7 年 12 月 19 日
告示番号	滋賀県告示第 443 号

土砂災害警戒区域

告示年月日	令和 7 年 12 月 19 日
告示番号	滋賀県告示第 433 号

土砂災害警戒区域・土砂災害特別警戒区域 区域図

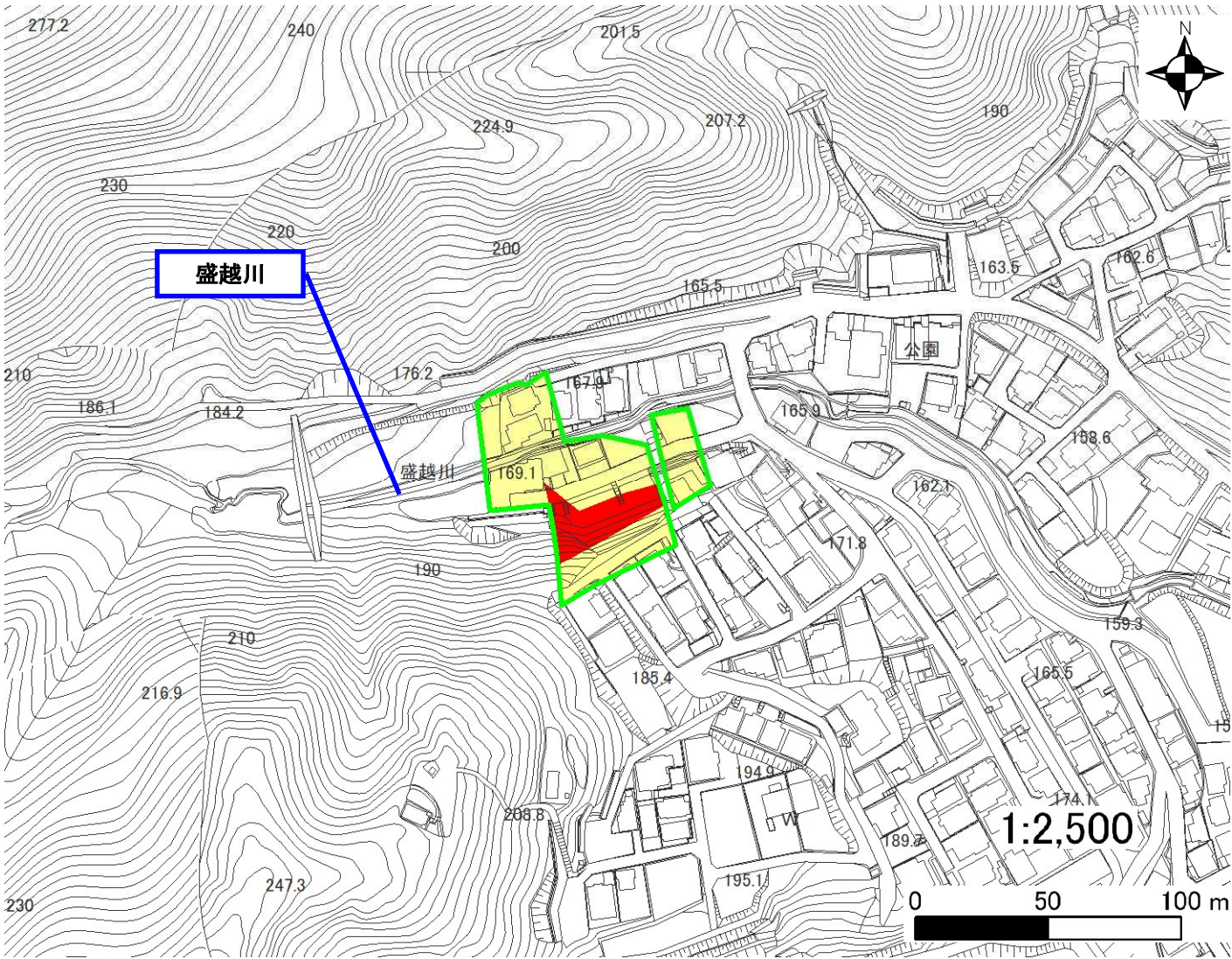
土砂災害警戒区域・土砂災害特別警戒区域 位置図



・この地図は、国土地理院発行の数値地図25000 (地図画像)を複製したものである。

自然現象の種類	急傾斜地の崩壊
区域番号	I-1969
区域の名称	若葉台⑦
区域の所在地	滋賀県大津市若葉台

土砂災害警戒区域	
土砂災害特別警戒区域	



○ この区域図は、空中写真測量による地形図に、実測による区域図を投影したものであり、一部異なって見える場合があります。
詳しくは、土木事務所にお尋ねください。

土砂災害警戒区域等設定図(オルソ画像)

様式 2

調書作成日

令和5年11月2日

箇所番号

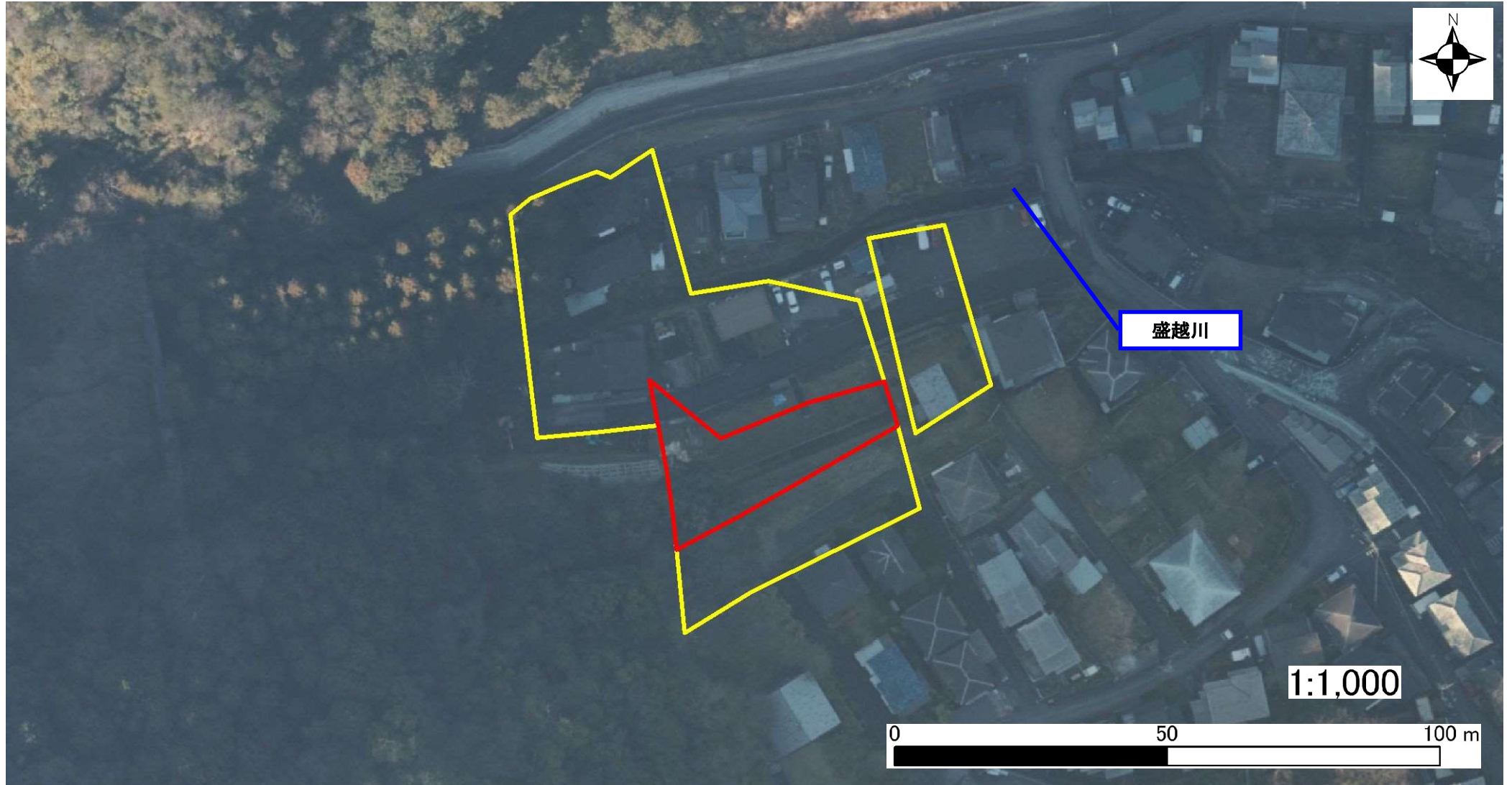
I-1969

箇所名

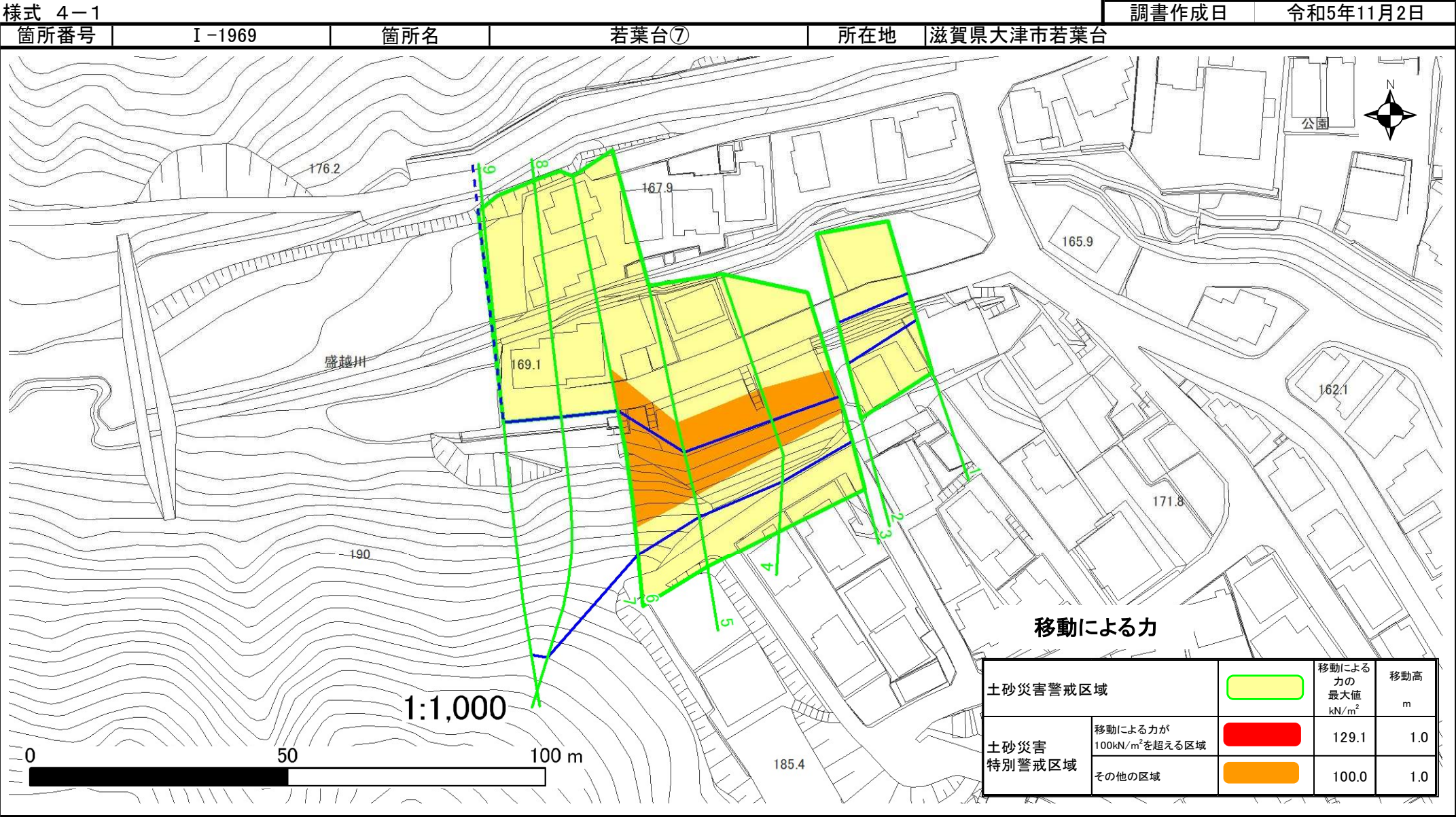
若葉台⑦

所在地

滋賀県大津市若葉台

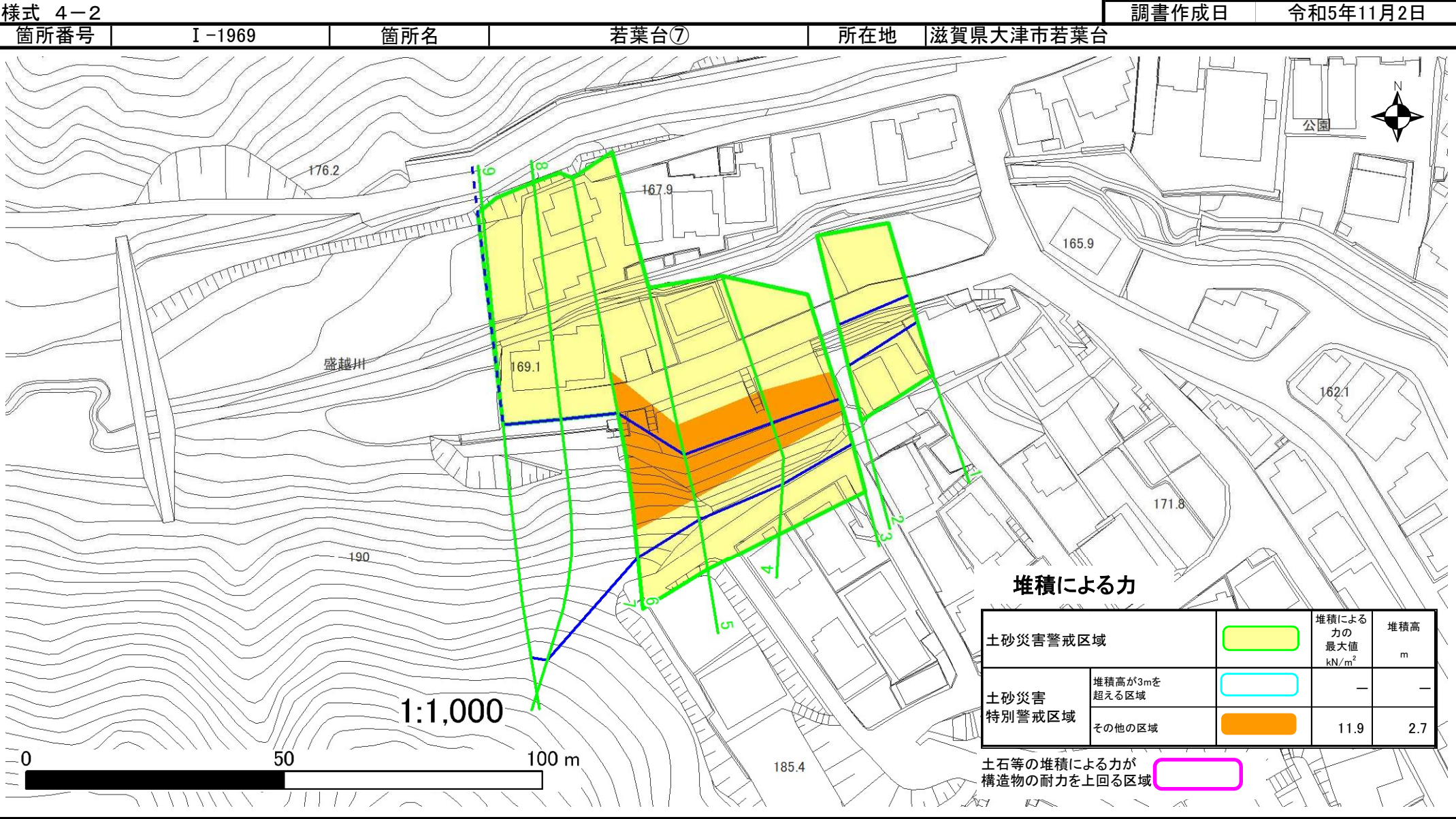


土砂災害警戒区域等設定図



土砂災害警戒区域等設定図

土砂災害警戒区域等設定図



堆積による力

土砂災害警戒区域		堆積による力の最大値 kN/m ²	堆積高 m
土砂災害特別警戒区域	堆積高が3mを超える区域	—	—
	その他の区域	11.9	2.7

土石等の堆積による力が構造物の耐力を上回る区域