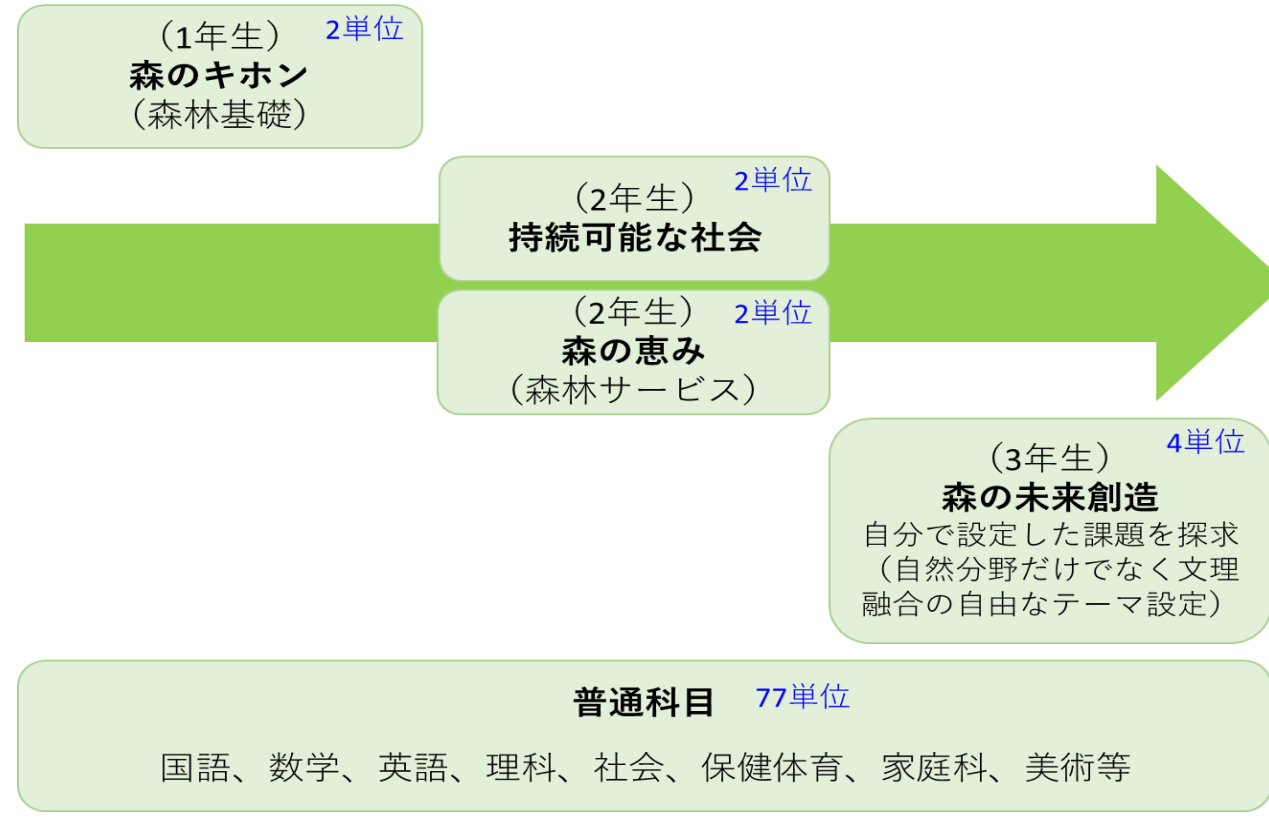


## これからの地球環境と地域のために

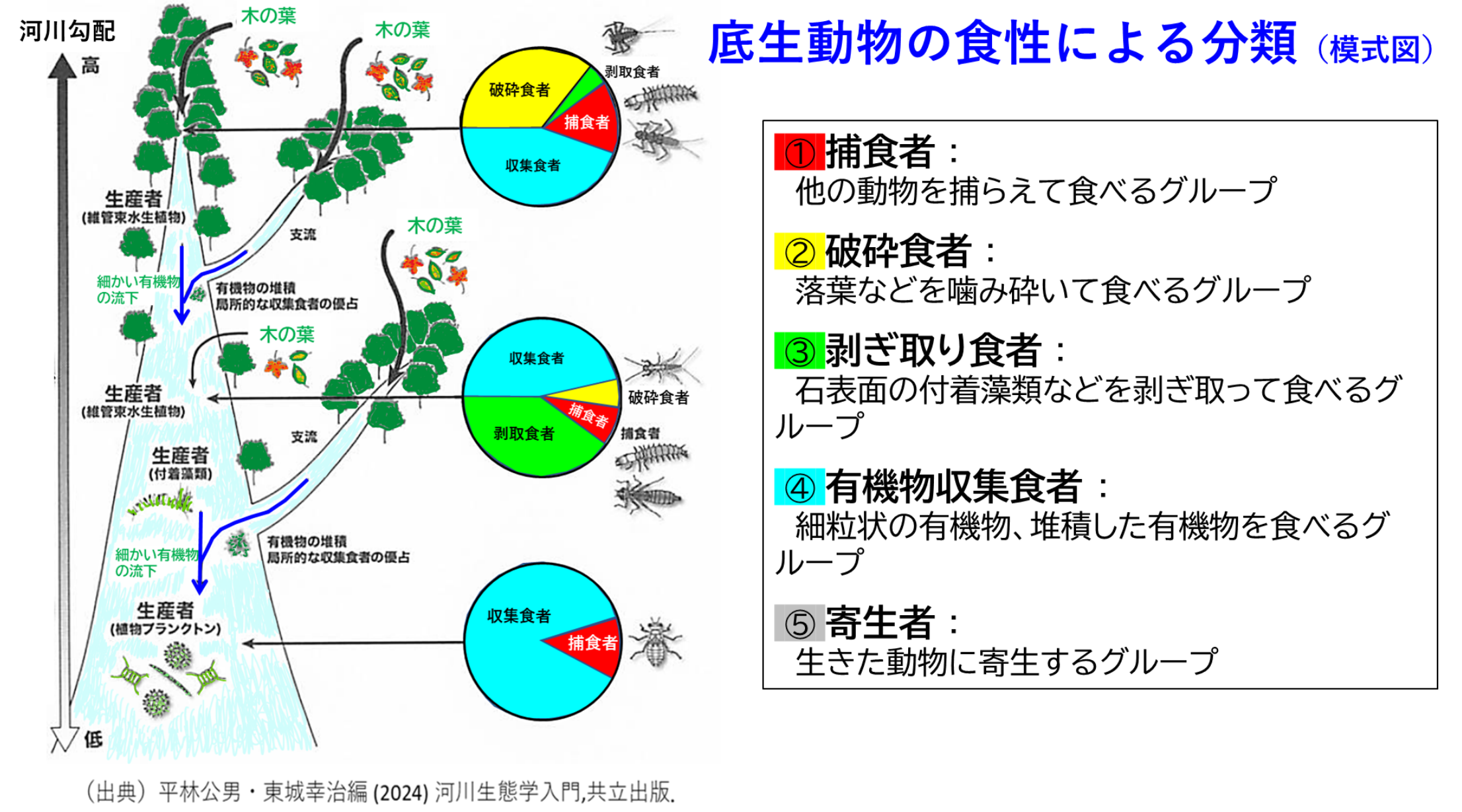
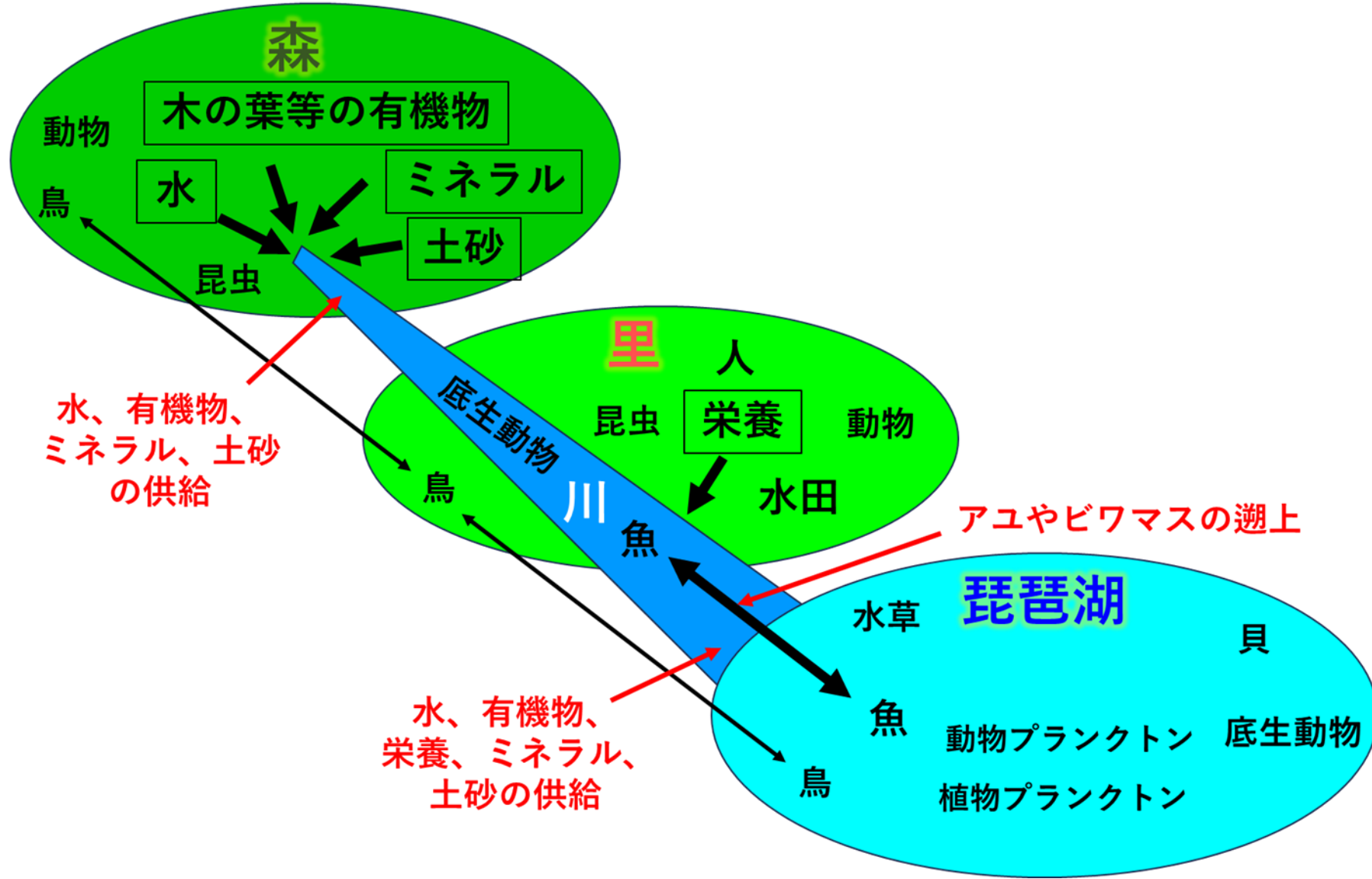
グラデュエーションポリシー (※一部抜粋)

- 地域の未来を創造し、持続可能な地域社会を支える**環境未来人材**を育成します。
- ・夢を描き、進路目標を実現する**自己実現力**
  - ・自己の思いを伝えながら、他者の多様性を理解する**コミュニケーション力**
  - ・人や地域と協働し、新たな創造に向かう**課題解決力**
  - ・未知の困難に柔軟に対応し、あきらめない**レジリエンス力**

### 「森の探究科」のカリキュラムの流れ



## 森・川・里・湖のつながりはどうなっているのか？



### ① 伊香高校の傍を流れる「赤川」の調査

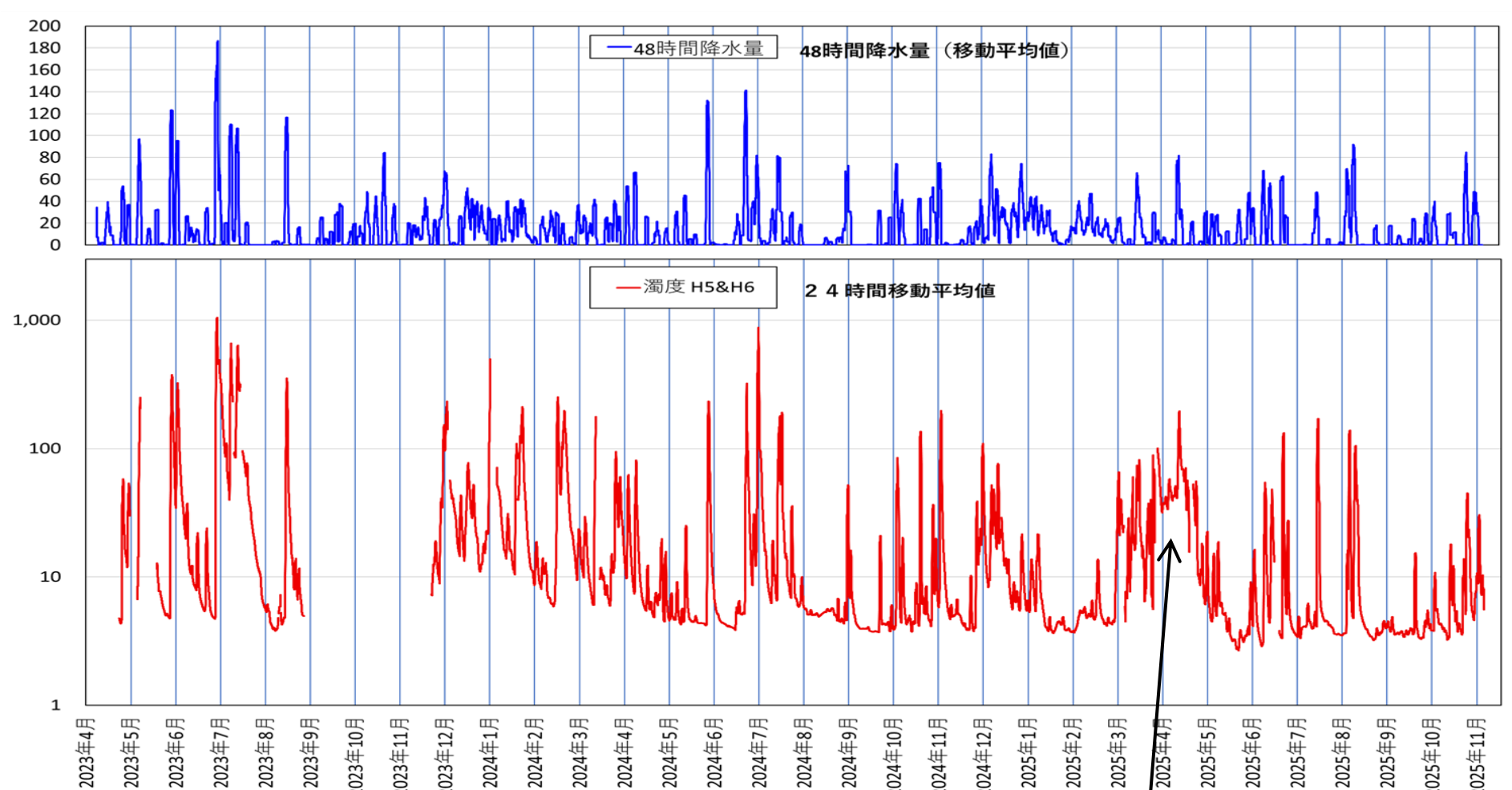


### ② 山門水源の森から琵琶湖に注ぐ「大浦川」の調査

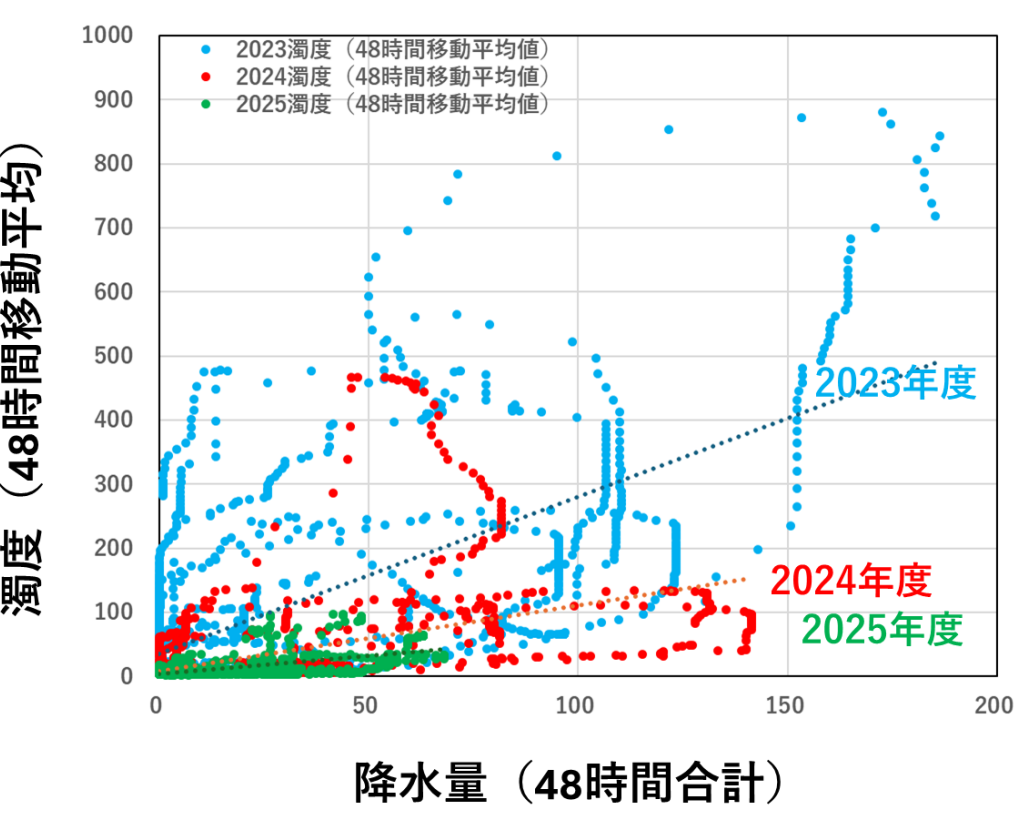


## 2022年8月豪雨後の高時川長期濁水のモニタリング

### 高時川下丹生付近の濁度の変化



### 5～7月の降水量と濁度の関係 (下丹生付近)



2025年3～4月に雪解けの増水時に長期間濁った



### 濁度変化の福井県日野川との比較

