

야외 소각을

금지합니다

법률을 위반하여 폐기물을 야외에서 소각한 자는 5년 이하의 징역
혹은 1,000만 엔 이하의 벌금, 또는 이를 병과합니다.
(※위와는 별개로 법인에는 3억 엔 이하의 벌금형이 부과됩니다.)



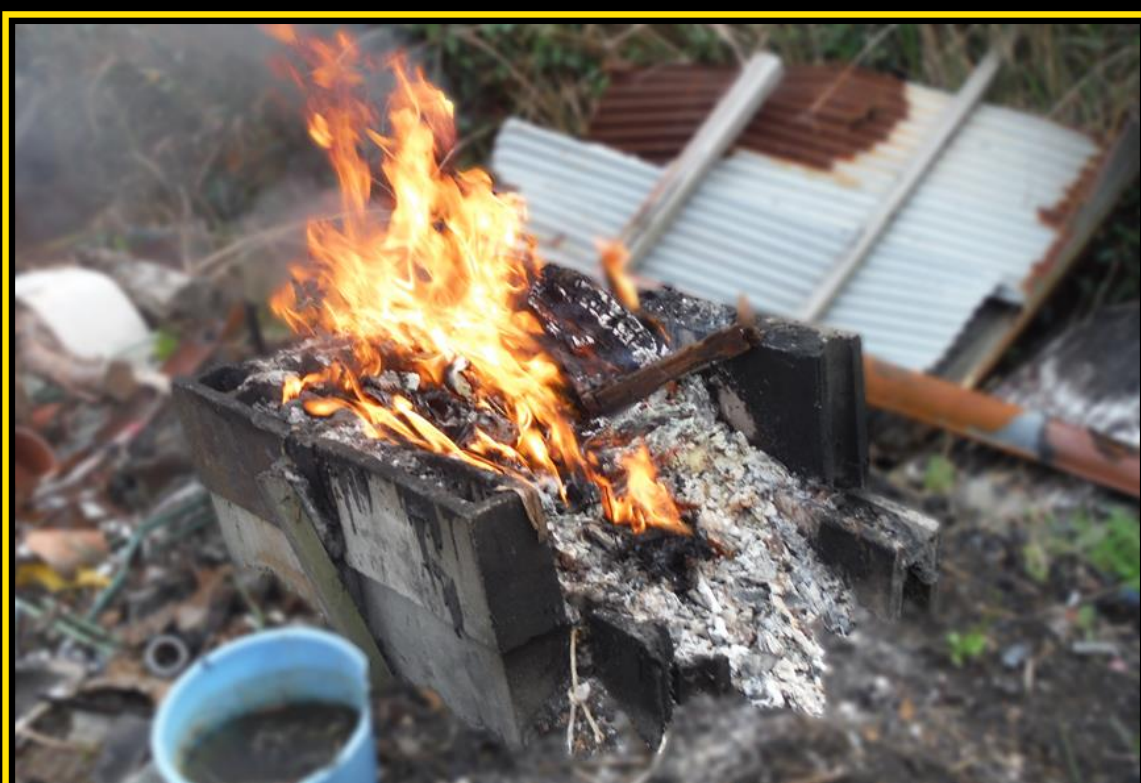
지면이나 지면에 판 구덩이에서
하는 소각



드럼통을 이용한 소각



부적합 소각로에서 하는 소각



블록 담 등으로 에워싸고 하는 소각

시가현

● 소각 금지《법 제16조의2》 법: 폐기물 처리와 청소에 관한 법률

누구도 다음에 기재한 방법을 통한 경우를 제외하고 **폐기물을 소각해서는 안 된다.**

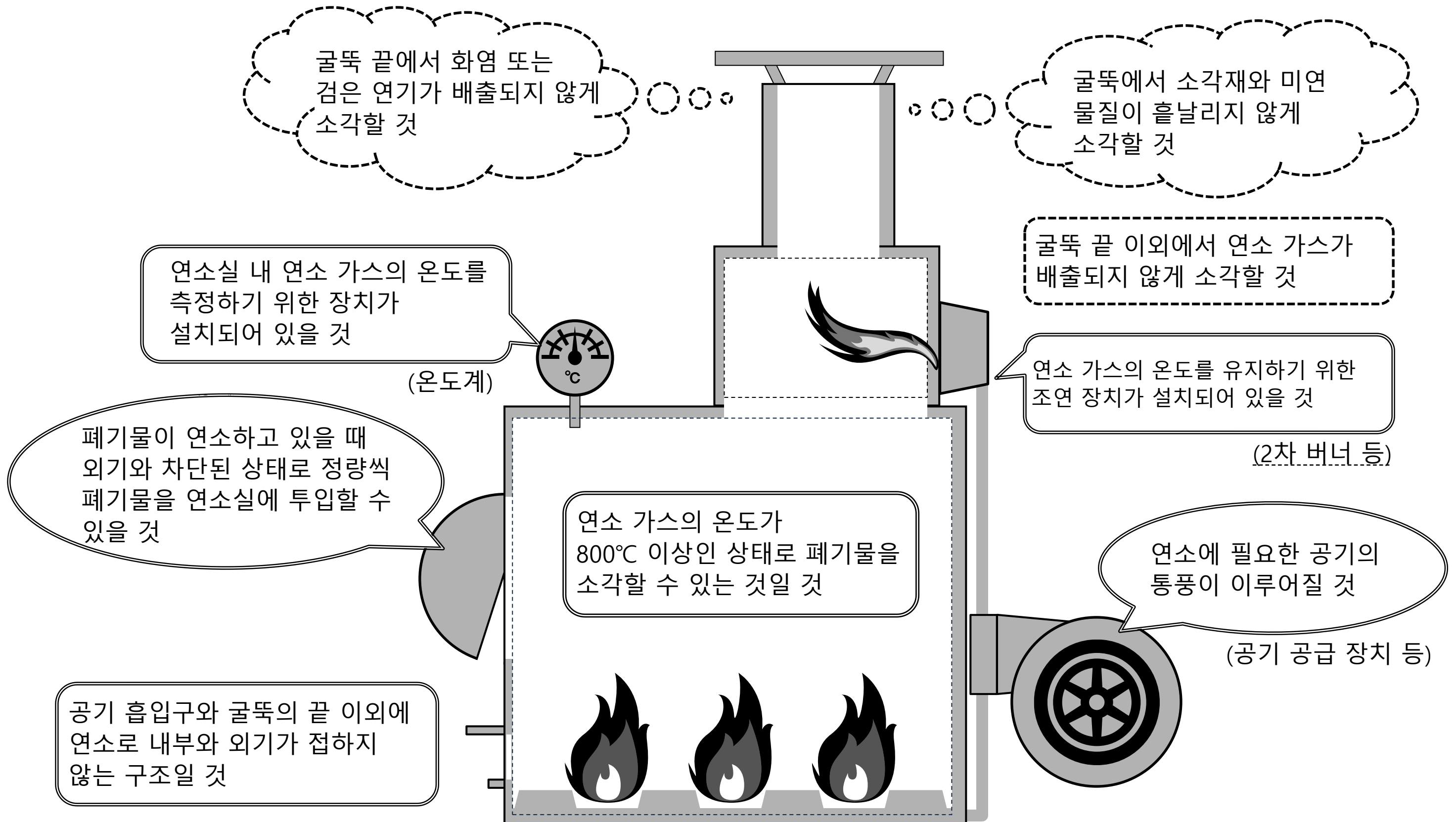
- 1 일반폐기물 처리 기준, 특별 관리 일반폐기물 처리 기준, 산업폐기물 처리 기준, 특별 관리 산업폐기물 처리 기준에 따라 행하는 폐기물의 소각
- 2 다른 법령 또는 이에 기반한 처분에 따라 행하는 폐기물의 소각
- 3 공익상 혹은 사회 관습상 부득이한 폐기물의 소각 또는 주변 지역의 생활 환경에 끼치는 영향이 경미한 폐기물의 소각으로서 **정령으로 정한 것**

《정령으로 정한 소각 금지의 예외인 폐기물의 소각》

- 1 국가 또는 지방 공공 단체가 그 시설을 관리하는 데에 필요한 폐기물의 소각
- 2 지진 재해, 풍수해, 화재, 동상해 기타 재해의 예방, 응급 대책 또는 복구를 위해 필요한 폐기물의 소각
- 3 풍속 습관상 또는 종교상의 행사를 하기 위해 필요한 폐기물의 소각
- 4 농업, 임업 또는 어업을 영위하기 위해 부득이하게 행해지는 폐기물의 소각
- 5 모닥불 기타 일상생활을 영위하는 데에 통상 행해지는 폐기물의 소각이며 경미한 것

● 소각 설비의 구조와 환경대신이 정한 방법

폐기물을 소각할 때는 법의 기준을 만족하는 구조의 시설을 사용하여 환경대신이 정한 방법으로 행하여야 한다.



- ①소각로의 규모와 관계없이 적용됩니다.
- ②다이옥신류 대책 특별 조치법의 배기가스 기준을 만족해도 적용됩니다.
- ③일반폐기물, 산업폐기물의 구분이나 자기 것, 타인 것의 구분도 관계없이 적용됩니다.

주: 이 그림은 소각로 구조의 기본적인 기준을 예를 들어 보인 것이며 법 제15조 등에 규정한 소각 시설에는 더욱 엄격한 기준이 적용됩니다.

문의처

시가현 비와호 환경부 순환 사회 추진과 폐기물 대책실

오쓰시 교마치 4초메 1-1

전화 (077)528-3475 팩스 (077)528-4845

남부 환경사무소 (구사쓰시, 모리야마시, 릿토시, 야스시)

구사쓰시 구사쓰 3초메 14-75

전화 (077)567-5456 팩스 (077)564-1733

고카 환경사무소 (고카시, 고난시)

고카시 미나쿠치초 미나쿠치 6200

전화 (0748)63-6134 팩스 (0748)63-6135

히가시오미 환경사무소 (오미하치만시, 히가시오미시, 히노초, 류오초)

히가시오미시 요카이치미도리마치 7-23

전화 (0748)22-7759 팩스 (0748)22-0411

고토 환경사무소 (히코네시, 아이쇼초, 도요사토초, 고라초, 다가초)

히코네시 모토마치 4-1

전화 (0749)27-2255 팩스 (0749)27-1688

고호쿠 환경사무소 (나가하마시, 마이바라시)

나가하마시 히라카타초 1152-2

전화 (0749)65-6653 팩스 (0749)63-4040

다카시마 환경사무소 (다카시마시)

다카시마시 이마즈초 이마즈 1758

전화 (0740)22-6066 팩스 (0740)22-6105

오쓰시 환경부 산업폐기물 대책과 (오쓰시)

오쓰시 고료초 3-1

전화 (077)528-2910 팩스 (077)523-1560