

基礎調査結果(未指定)

新規区域指定

様式 1

土砂災害特別警戒区域

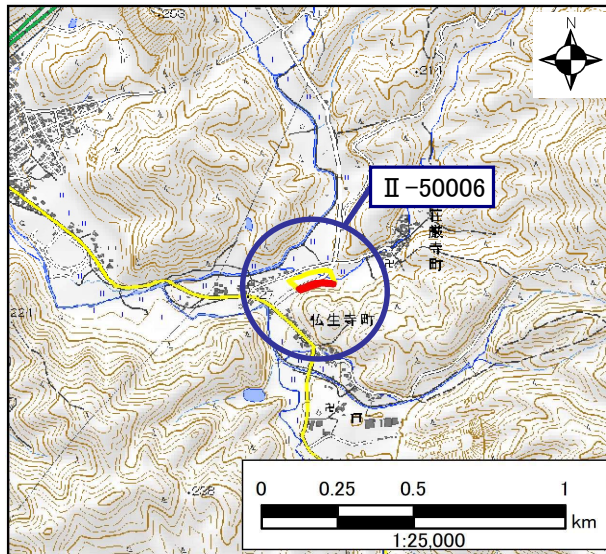
告示年月日 平成 年 月 日
告示番号 滋賀県告示第 号

土砂災害警戒区域

告示年月日 平成 年 月 日
告示番号 滋賀県告示第 号

土砂災害警戒区域・土砂災害特別警戒区域 区域図

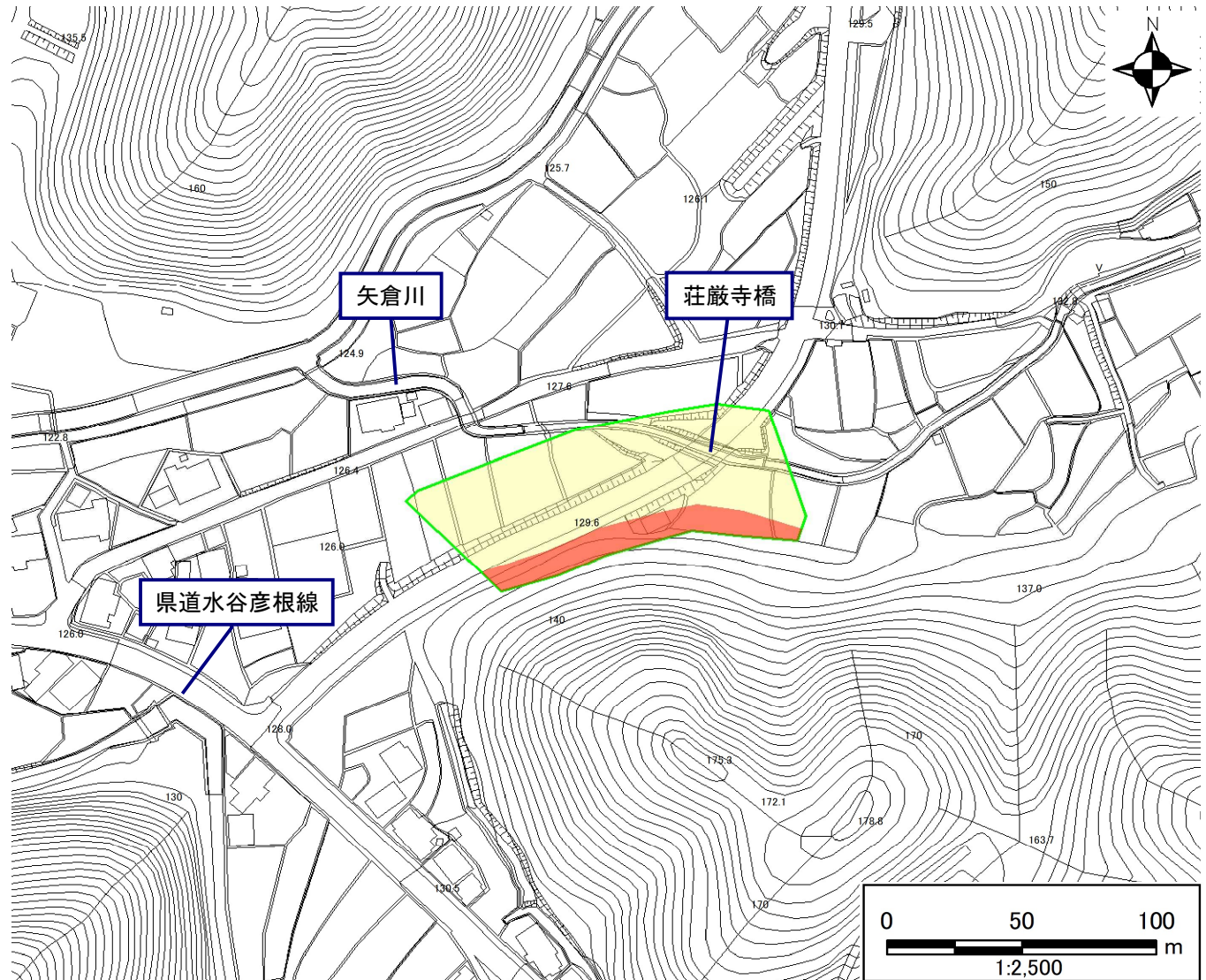
土砂災害警戒区域・土砂災害特別警戒区域 位置図



「測量法に基づく国土地理院長承認(複製) R 6JHf 128」
「本製品を複製する場合は、国土地理院の長の承認を得なければならない。」

自然現象の種類	急傾斜地の崩壊
区域番号	II-50006
区域の名称	庄厳寺-3
区域の所在地	滋賀県彦根市庄厳寺町

土砂災害警戒区域	
土砂災害特別警戒区域	



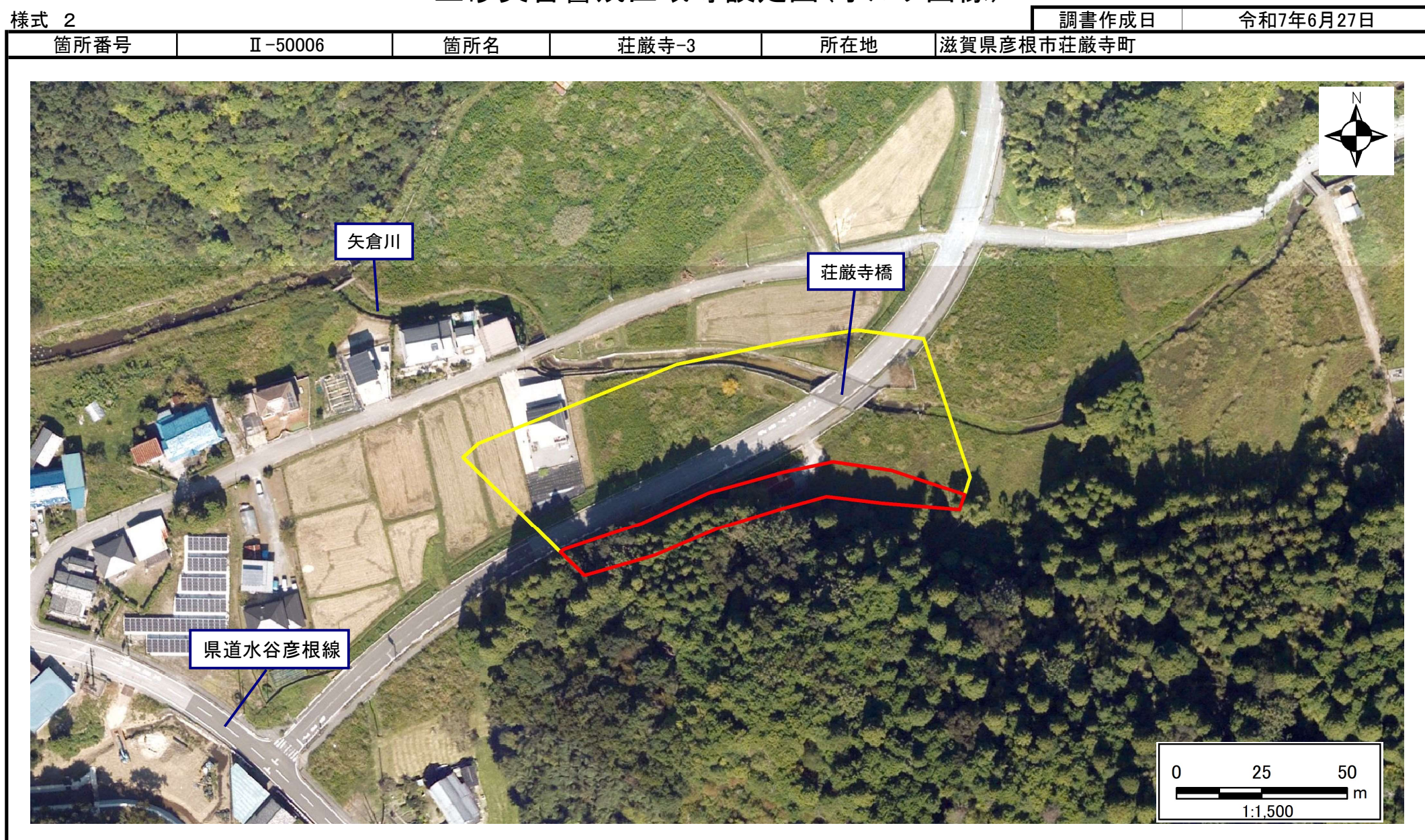
○ この区域図は、空中写真測量による地形図に、区域図を投影したものであり、一部異なって見える場合があります。
詳しくは、土木事務所にお尋ねください。

基礎調査結果(未指定)

新規区域指定

土砂災害警戒区域等設定図(オルソ画像)

様式 2



基礎調査結果(未指定)

新規区域指定

土砂災害警戒区域等設定図

様式 4-1

調査作成日

令和7年6月27日

箇所番号

II-50006

箇所名

荘厳寺-3

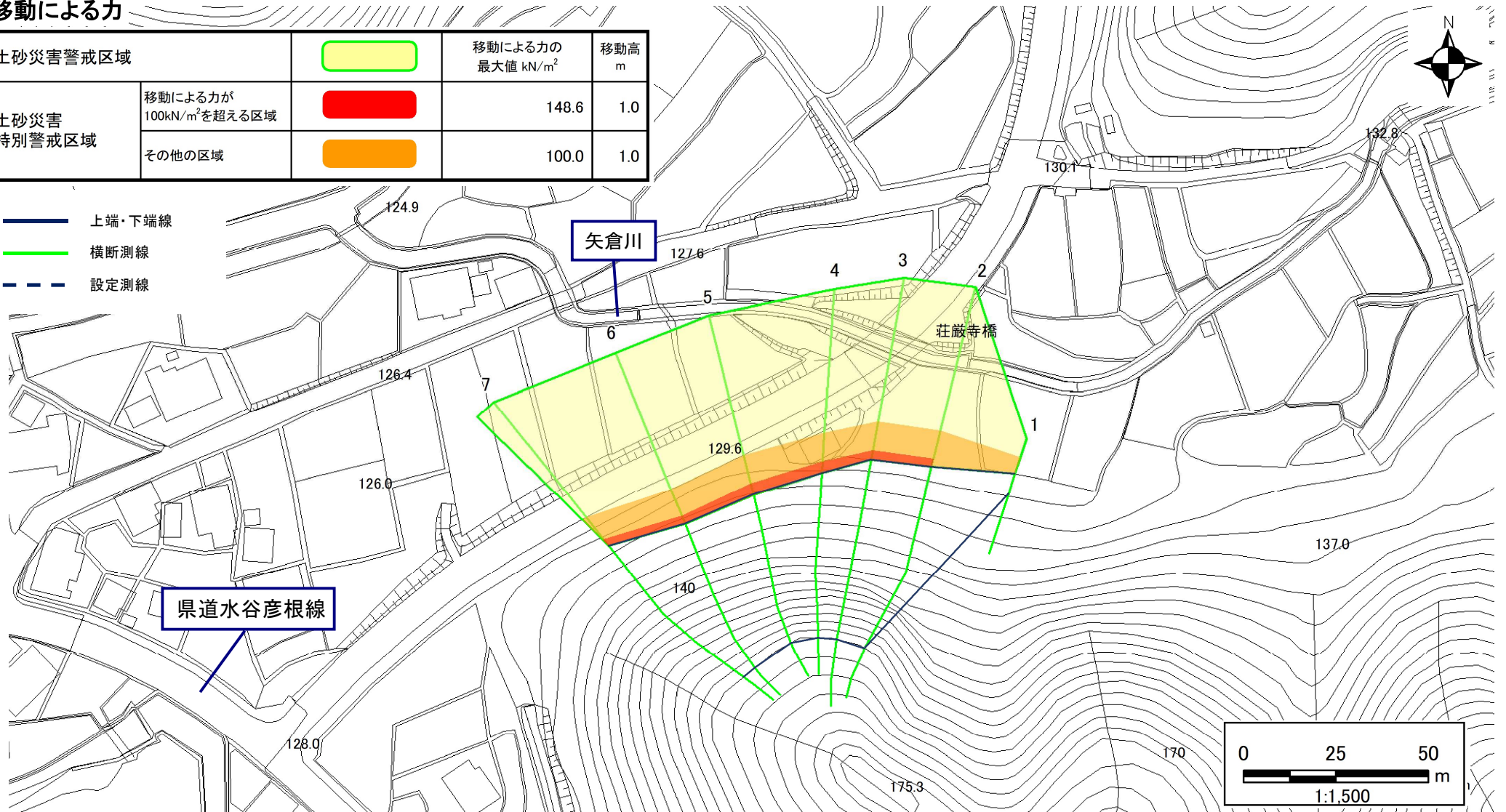
所在地

滋賀県彦根市荘厳寺町

移動による力

土砂災害警戒区域			移動による力の 最大値 kN/m^2	移動高 m
土砂災害 特別警戒区域	移動による力が 100kN/m^2 を超える区域		148.6	1.0
	その他の区域		100.0	1.0

- 上端・下端線
- 横断測線
- 設定測線



基礎調査結果(未指定)

新規区域指定

土砂災害警戒区域等設定図

様式 4-2

調書作成日

令和7年6月27日

箇所番号

II-50006

箇所名

荘厳寺-3

所在地

滋賀県彦根市荘厳寺町

堆積による力

土砂災害警戒区域		堆積による力の 最大値 kN/m^2	堆積高 m
土砂災害 特別警戒区域	堆積高が3mを 超える区域	15.5	3.1
	その他の区域	15.1	3.0

- 上端・下端線
- 横断測線
- 設定測線

土石等の堆積による力が
構造物の耐力を上回る区域

矢倉川

荘厳寺橋

県道水谷彦根線

