

基礎調査結果(未指定)

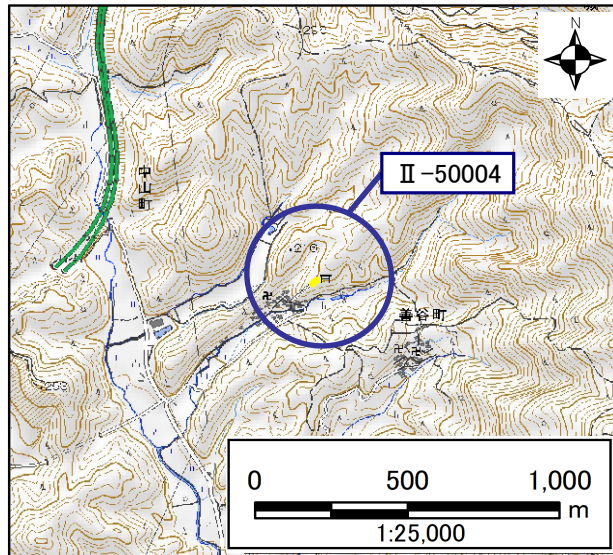
新規区域指定

様式 1

土砂災害警戒区域

告示年月日	平成	年	月	日
告示番号	滋賀県告示第			

土砂災害警戒区域・土砂災害特別警戒区域 位置図

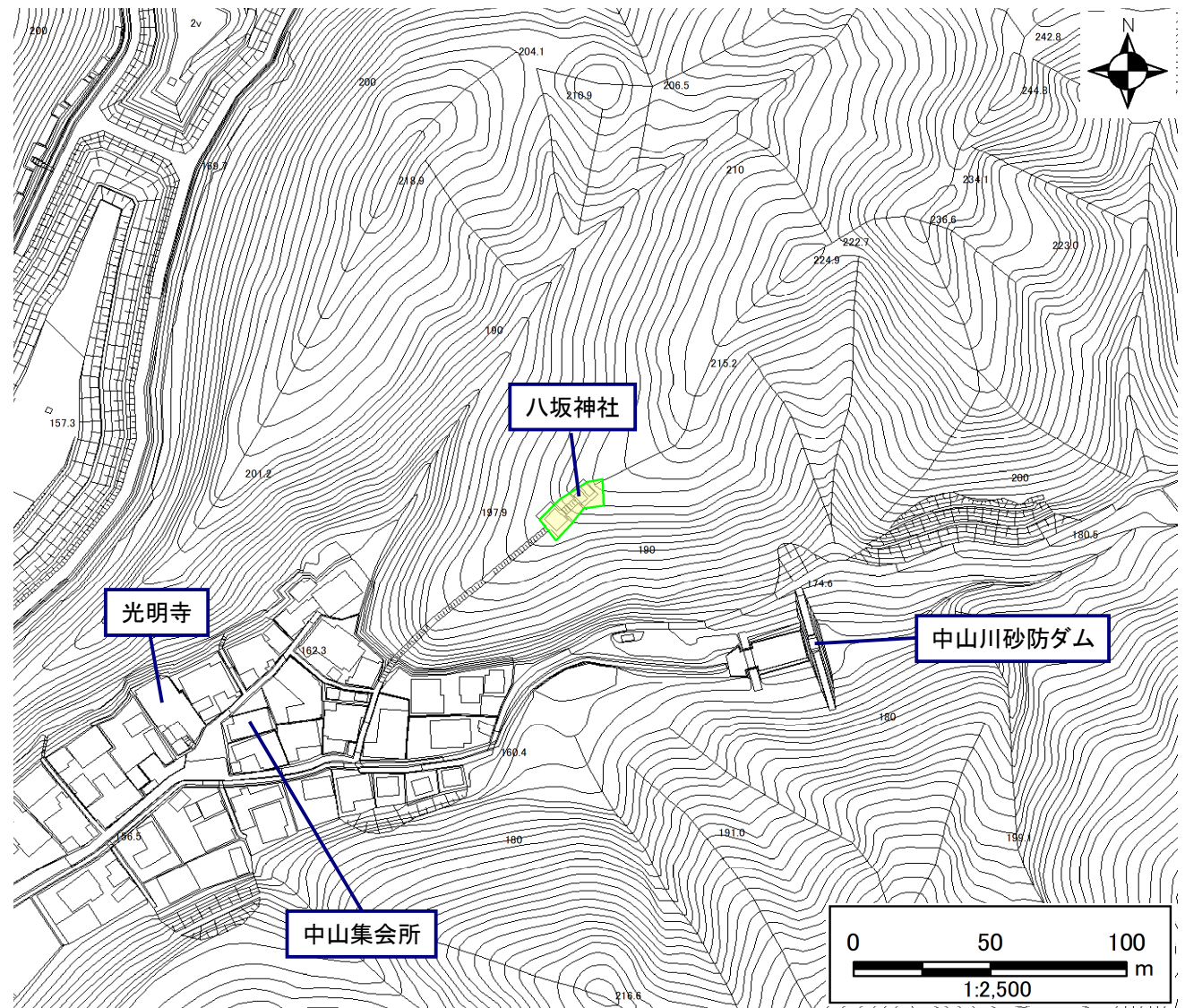


「測量法に基づく国土地理院長承認(複製) R 6JHf 128」
「本製品を複製する場合は、国土地理院の長の承認を得なければならない。」

自然現象の種類	急傾斜地の崩壊
区域番号	II-50004
区域の名称	中山-10
区域の所在地	滋賀県彦根市中山町

土砂災害警戒区域	
土砂災害特別警戒区域	

土砂災害警戒区域・土砂災害特別警戒区域 区域図



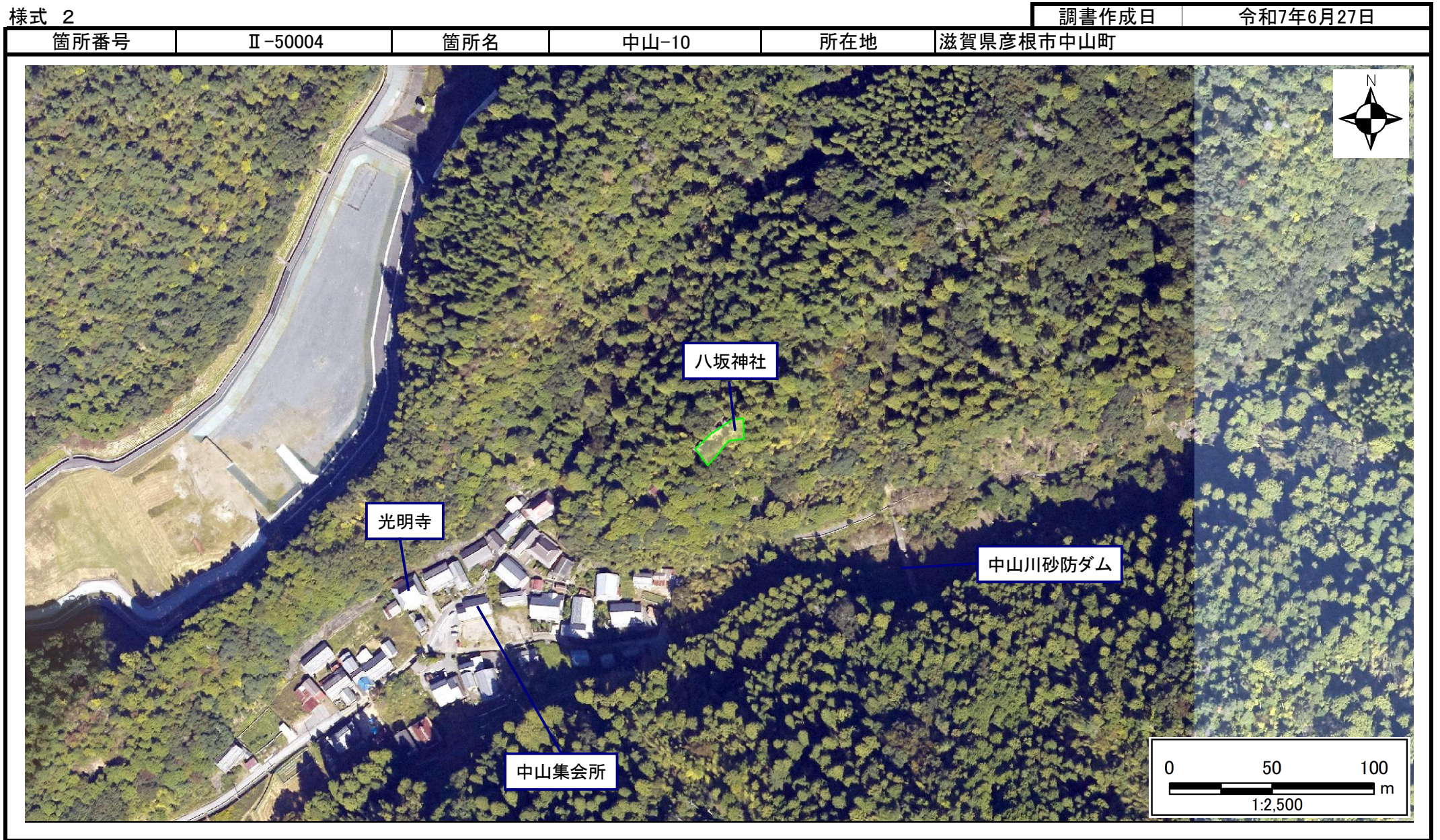
○ この区域図は、空中写真測量による地形図に、区域図を投影したものであり、一部異なって見える場合があります。
詳しくは、土木事務所にお尋ねください。

基礎調査結果(未指定)

新規区域指定

土砂災害警戒区域等設定図(オルソ画像)

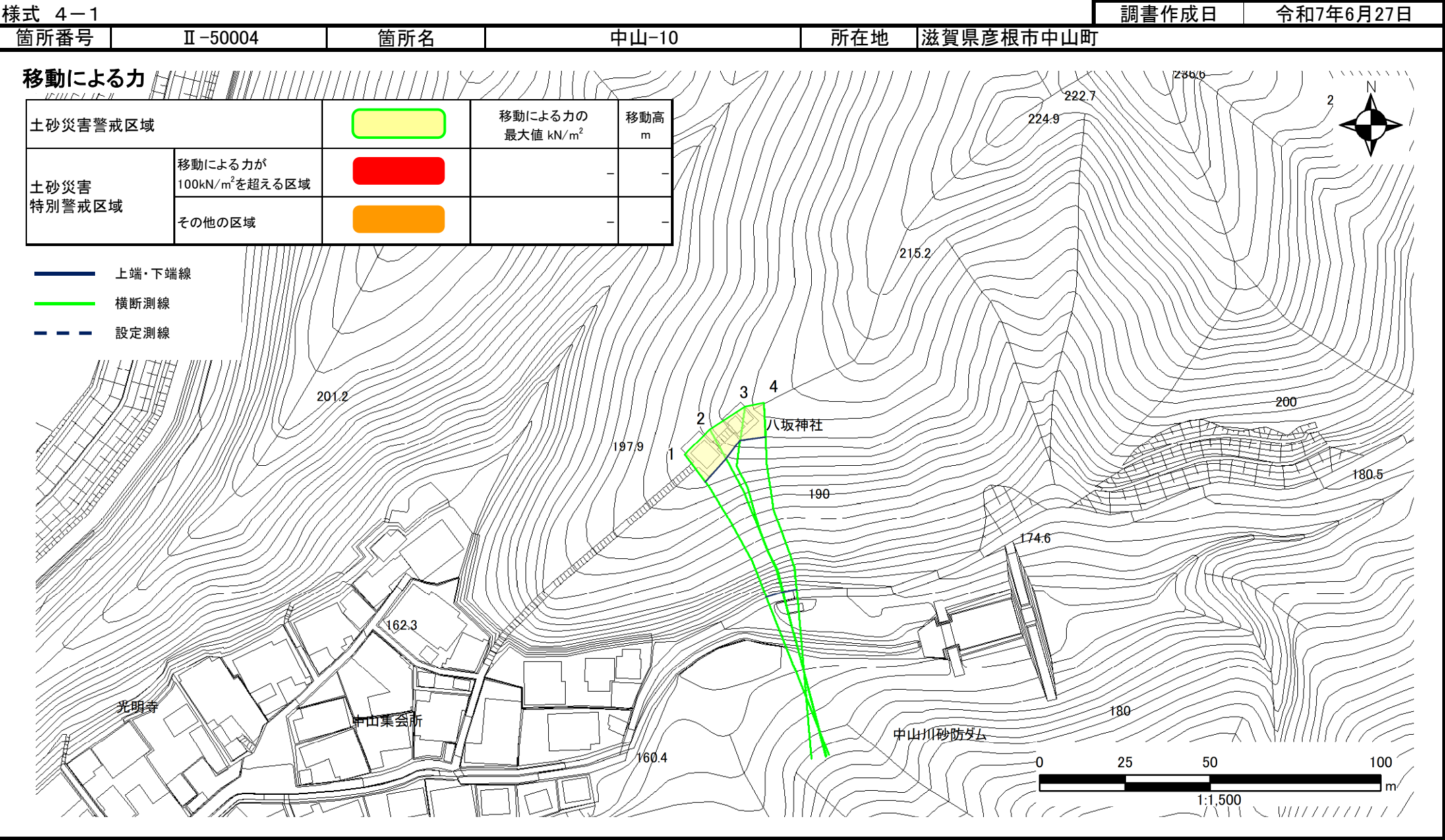
様式 2



基礎調査結果(未指定)

新規区域指定

土砂災害警戒区域等設定図



基礎調査結果(未指定)

新規区域指定

土砂災害警戒区域等設定図

様式 4-2

調査作成日

令和7年6月27日

箇所番号

II-50004

箇所名




中山-10

所在地

滋賀県彦根市中山町

堆積による力

土砂災害警戒区域			堆積による力の 最大値 kN/m^2	堆積高 m
土砂災害 特別警戒区域	堆積高が3mを 超える区域		-	-
	その他の区域		-	-

-  上端・下端線
-  横断測線
-  設定測線

土石等の堆積による力が
構造物の耐力を上回る区域

