

基礎調査結果(未指定)

新規区域指定

様式 1

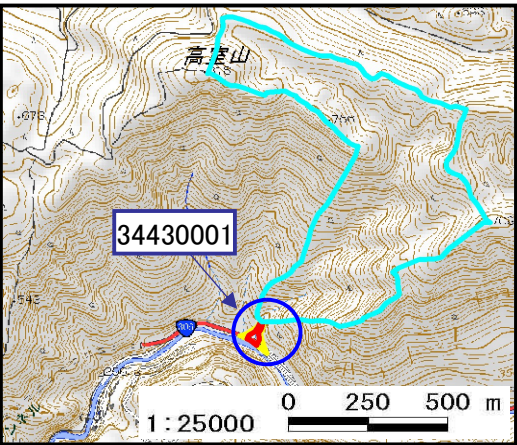
土砂災害特別警戒区域

告示年月日	平成	年	月	日
告示番号	滋賀県告示第	号		

土砂災害警戒区域

告示年月日	平成	年	月	日
告示番号	滋賀県告示第	号		

土砂災害警戒区域・土砂災害特別警戒区域 位置図

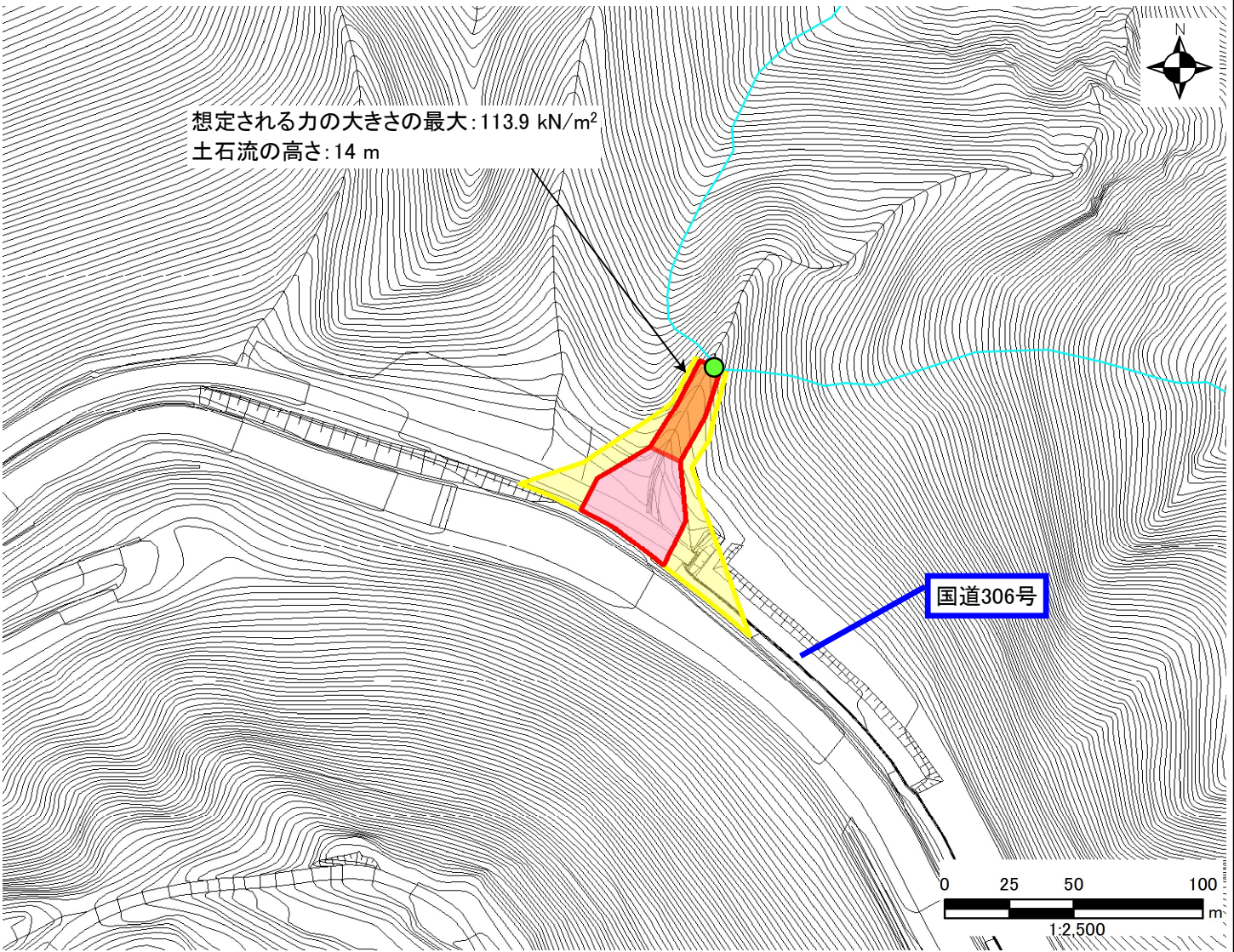


「測量法に基づく国土地理院長承認(複製) R 6JHf 128」
「本製品を複製する場合は、国土地理院の長の承認を得なければならない。」

自然現象の種類	土石流
区域番号	34430001
区域の名称	犬上川支流
区域の所在地	滋賀県犬上郡多賀町佐目

土砂災害警戒区域		
土砂災害特別警戒区域	土石流の高さが1mを超える区域	土石流により建築物に作用すると想定される力が50kN/m ² を超える区域
		土石流により建築物に作用すると想定される力が50kN/m ² 以下の区域
	土石流の高さが1m以下の区域	

土砂災害警戒区域・土砂災害特別警戒区域 区域図



○ この区域図は、空中写真測量による地形図に、区域図を投影したものであり、一部異なって見える場合があります。
詳しくは、土木事務所にお尋ねください。

基礎調査結果(未指定)

新規区域指定

土砂災害警戒区域等設定図(オルソ画像)

様式 2

