

基礎調査結果(未指定)

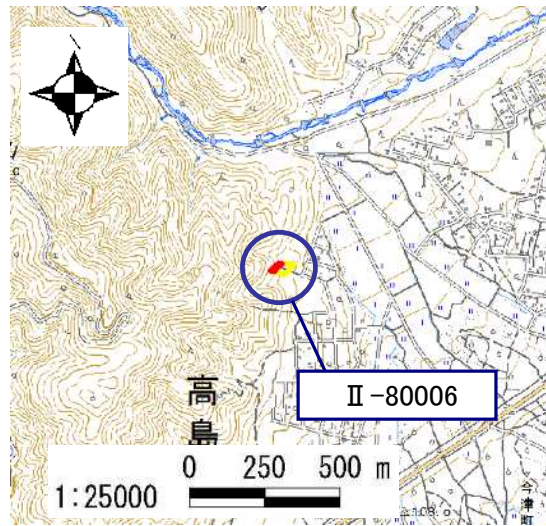
新規区域指定

様式 1

土砂災害特別警戒区域			
告示年月日	令和 年 月 日		
告示番号	滋賀県告示第 号		

土砂災害警戒区域			
告示年月日	令和 年 月 日		
告示番号	滋賀県告示第 号		

土砂災害警戒区域・土砂災害特別警戒区域 位置図

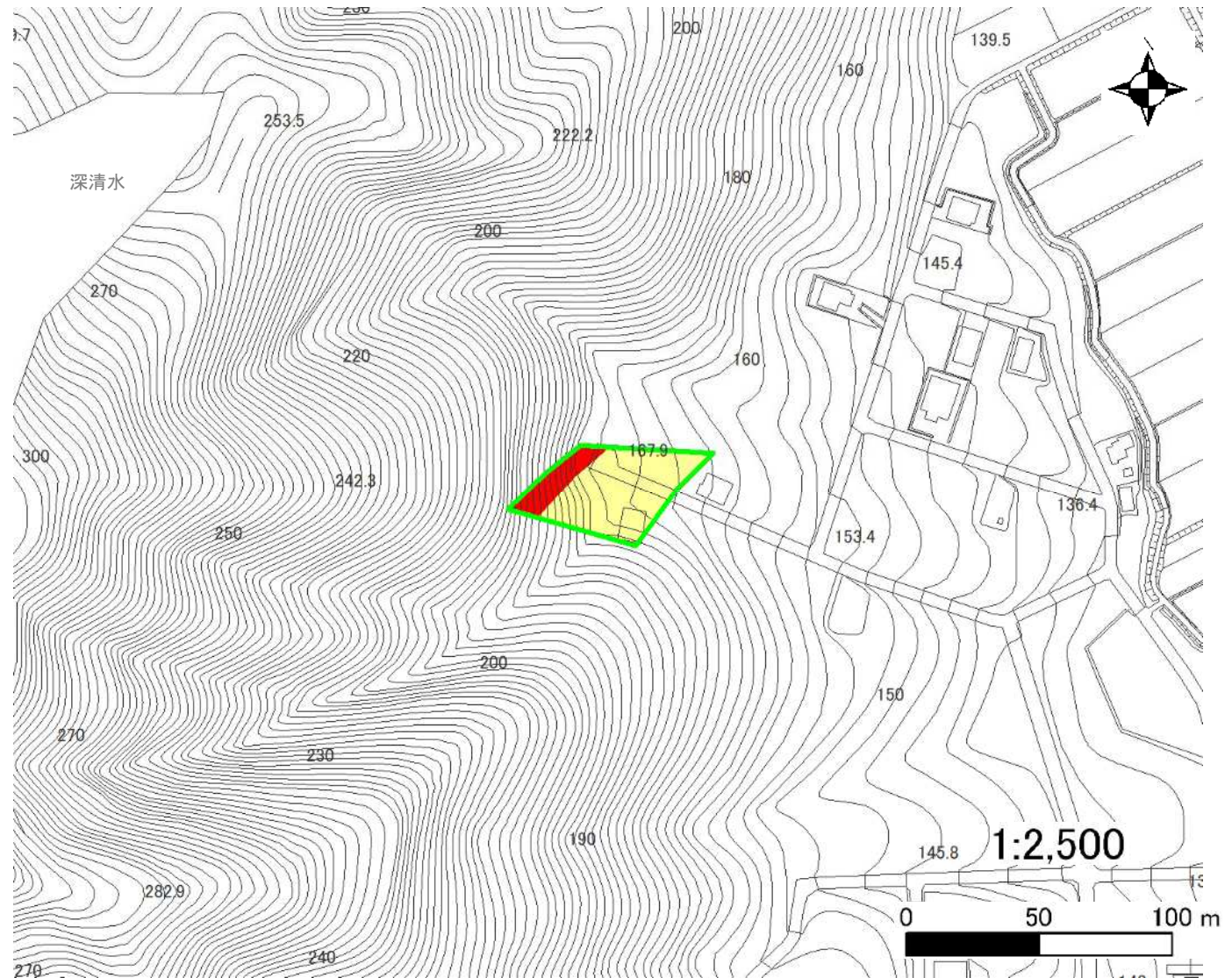


「測量法に基づく国土地理院長承認(複製)R7JHf74」
「本製品を複製する場合には、国土地理院の長の承認を得なければならない。」

自然現象の種類	急傾斜地の崩壊
区域番号	II-80006
区域の名称	深清水(7)
区域の所在地	高島市今津町深清水

土砂災害警戒区域	
土砂災害特別警戒区域	

土砂災害警戒区域・土砂災害特別警戒区域 区域図



○ この区域図は、空中写真測量による地形図に、実測による区域図を投影したものであり、一部異なって見える場合があります。
詳しくは、土木事務所にお尋ねください。

基礎調査結果(未指定)

新規区域指定

土砂災害警戒区域等設定図(オルソ画像)

様式 2

調書作成日

令和7年7月31日

箇所番号

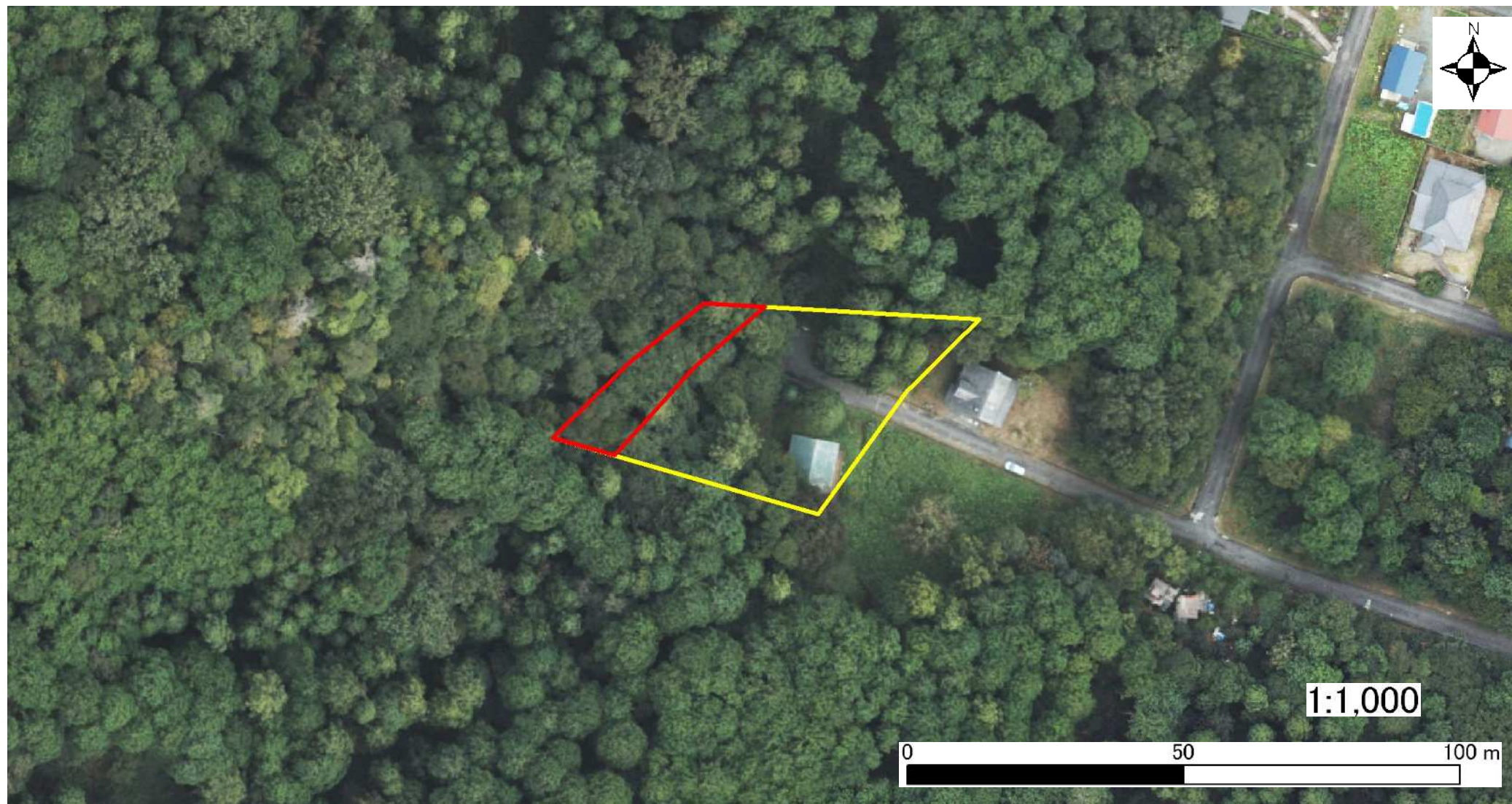
II-80006

箇所名

深清水(7)

所在地

高島市今津町深清水



基礎調査結果(未指定)

新規区域指定

土砂災害警戒区域等設定図

様式 4-1

調書作成日

令和7年7月31日

箇所番号

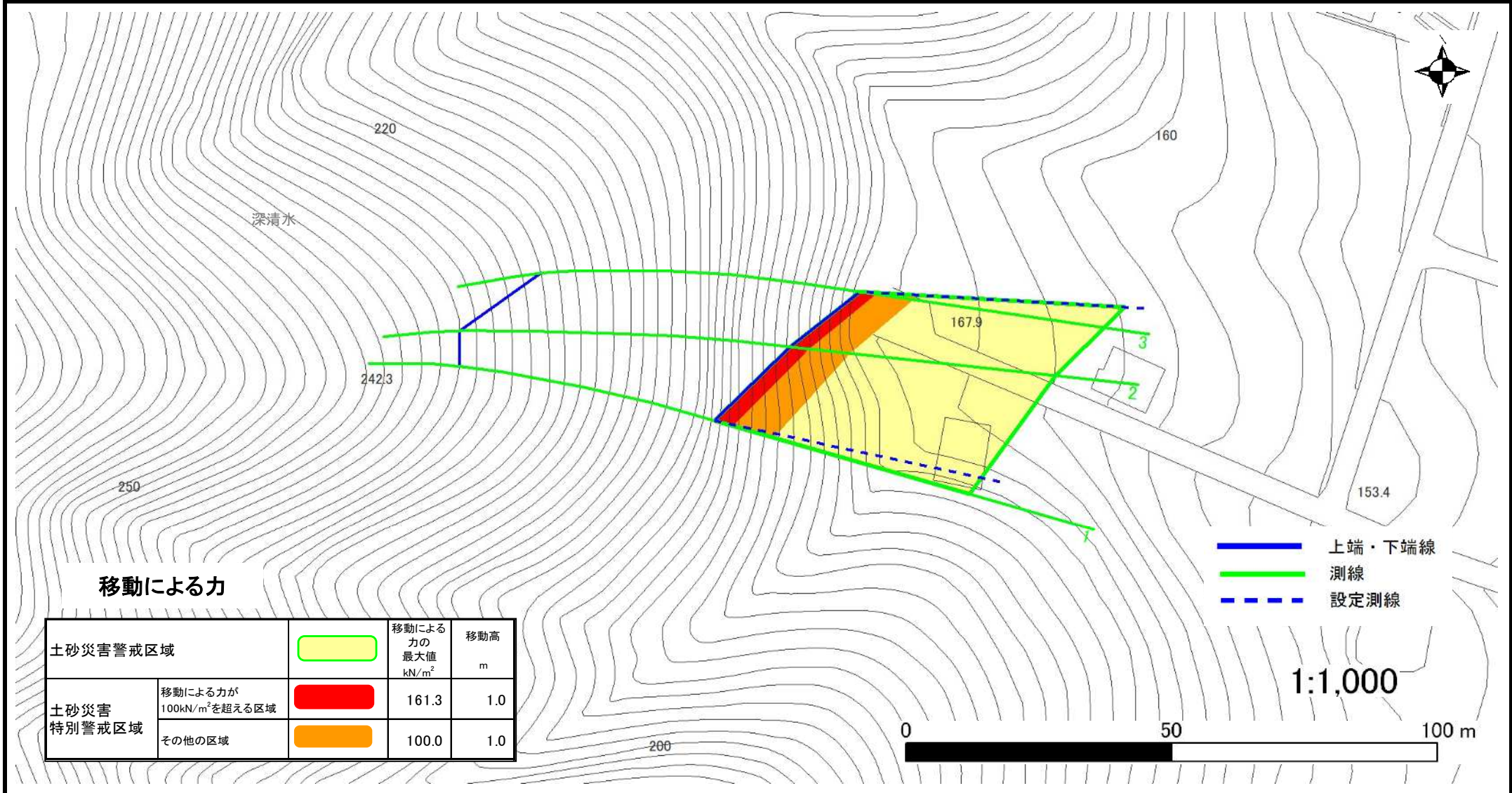
II-80006

箇所名

深清水(7)

所在地

高島市今津町深清水



基礎調査結果(未指定)

新規区域指定

土砂災害警戒区域等設定図

様式 4-2

調査作成日

令和7年7月31日

箇所番号

II-80006

箇所名

深清水(7)

所在地

高島市今津町深清水

