

基礎調査結果(未指定)

土砂災害特別警戒区域			
告示年月日	平成 年 月 日		
告示番号	滋賀県告示第 号		

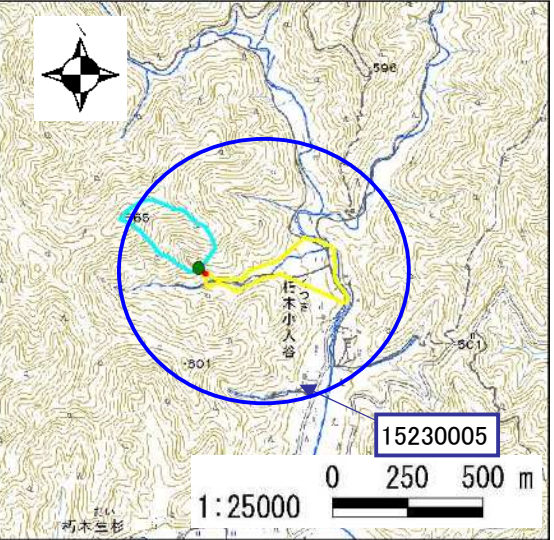
土砂災害警戒区域			
告示年月日	平成 年 月 日		
告示番号	滋賀県告示第 号		

新規区域指定

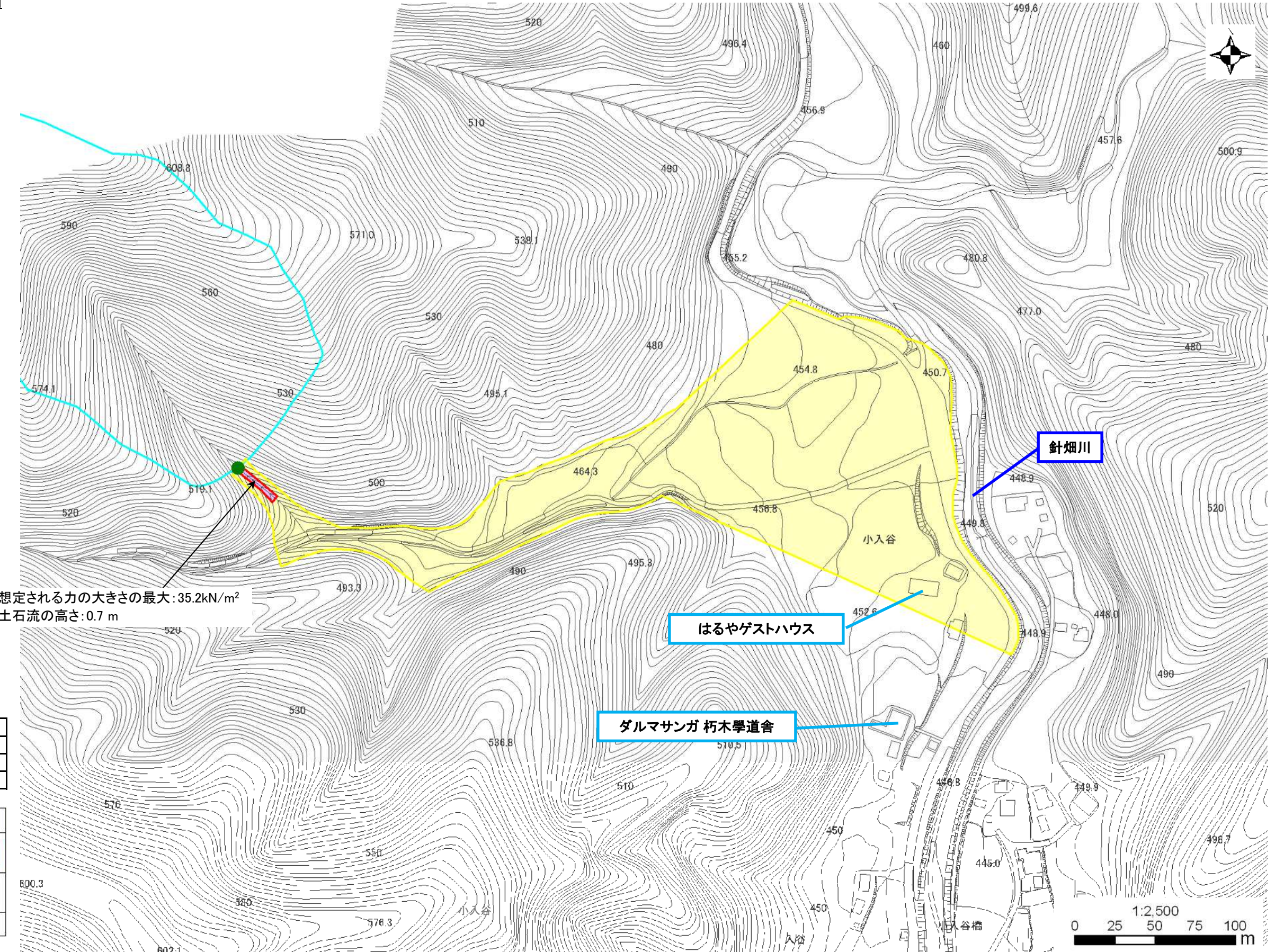
様式 1

土砂災害警戒区域・土砂災害特別警戒区域 区域図

土砂災害警戒区域・土砂災害特別警戒区域 位置図



「測量法に基づく国土地理院長承認(複製)R 7JHf 74」
「本製品を複製する場合には、国土地理院の長の承認を得なければならない。」



想定される力の大きさの最大: 35.2kN/m²
土石流の高さ: 0.7 m

自然現象の種類	土石流
区域番号	15230005
区域の名称	針畑川支流
区域の所在地	高島市朽木小入谷

土砂災害警戒区域			
土砂災害 特別警戒 区域	土石流の高さが1mを超える区域	土石流により建築物に作用すると想定される力が50kN/m ² を超える区域	
		土石流により建築物に作用すると想定される力が50kN/m ² 以下の区域	
	土石流の高さが1m以下の区域		

○ この区域図は、空中写真測量による地形図に、実測による区域図を投影したものであり、一部異なって見える場合があります。
詳しくは、土木事務所にお尋ねください。

基礎調査結果(未指定)

土砂災害警戒区域等設定図(オルソ画像)

新規区域指定

様式 2

