

資 料

資 料

1 取扱事件統計（滋賀県労働委員会取扱分）

(1) 不当労働行為事件年別取扱件数・終結状況表

ア 旧法下におけるもの

区分 年	前年 繰越	新規 申立	計	終 結 件 数					次年 繰越
				処罰 請求	戒告書 手 交	あっせん 的解決	却下	計	
昭和21									
昭和22		3	3			3		3	
昭和23		3	3	1		1	1	3	
昭和24		6	6		4	1	1	6	
計		12		1	4	5	2	12	

イ 現行法下におけるもの

区分 年	前年 繰越	新規 申立	計	終 結 件 数								次年 繰越
				取下和解			命令決定				終結 計	
				取下	無関与	関与	全救	一救	棄却	却下		
昭和24		3	3	1		2					3	
昭和25		8	8		2	3	1		1		7	1
昭和26	1	2	3			1	1			1	3	
昭和27		3	3	1	1	1					3	
昭和28		9	9		1	6					7	2
昭和29	2	11	13	4	1	5			3		13	
昭和30		8	8			7					7	1
小計		44		6	5	25	2		4	1	43	
昭和31	1	8	9	1		7		1			9	
昭和32		8	8		4	3					7	1
昭和33	1	7	8		4	3					7	1
昭和34	1	3	4		1			1			2	2
昭和35	2	1	3			2					2	1
昭和36	1	3	4	1		2					3	1
昭和37	1	8	9	1	1	5					7	2
昭和38	2	5	7			5					5	2
昭和39	2	2	4	1	1						2	2
昭和40	2	1	3			2		1			3	
小計		46		4	11	29		3			47	
昭和41		3	3			2					2	1
昭和42	1	5	6	1		1					2	4
昭和43	4		4			1			1	1	3	1
昭和44	1	3	4		1	1					2	2
昭和45	2	13	15	1		11					12	3
昭和46	3	3	6	3				1			4	2
昭和47	2	4	6	1		2					3	3
昭和48	3	6	9		2						2	7
昭和49	7	4	11		1	4	2	1			8	3
昭和50	3	4	7			3	1				4	3
小計		45		6	4	25	3	2	1	1	42	
昭和51	3	5	8	3		1	2				6	2
昭和52	2	4	6			2					2	4
昭和53	4	2	6	1		1	1				3	3
昭和54	3	4	7			4		1			5	2
昭和55	2	8	10	2			2				4	6
昭和56	6	3	9	1		2		1			4	5
昭和57	5	4	9	1		2		2			5	4
昭和58	4		4	1							1	3
昭和59	3	2	5	1		1		1			3	2
昭和60	2	2	4			1	1	1			3	1
小計		34		10		14	6	6			36	

区分 年	前年 繰越	新規 申立	計	終 結 件 数								次 年 繰越
				取下・和解			命令決定				終結 計	
				取下	無関与	関与	全救	一救	棄却	却下		
昭和61	1		1									1
昭和62	1	2	3		1						1	2
昭和63	2		2			1					1	1
平成元	1	1	2				1	1			2	
平成2		1	1			1					1	
平成3												
平成4		1	1									1
平成5	1	1	2			1					1	1
平成6	1		1									1
平成7	1	1	2					1			1	1
小計		7			1	3	1	2			7	
平成8	1		1			1					1	
平成9		3	3	1							1	2
平成10	2	1	3			1					1	2
平成11	2		2					1			1	1
平成12	1	1	2		1						1	1
平成13	1		1			1					1	
平成14												
平成15		2	2	2							2	
平成16		5	5	1		2					3	2
平成17	2	2	4			2	1				3	1
小計		14		4	1	7	1	1			14	
平成18	1	6	7			2		1			3	4
平成19	4	2	6		1	3	1				5	1
平成20	1	4	5			1					1	4
平成21	4	6	10		1	1	1		1		4	6
平成22	6	10	16			1		3			4	12
平成23	12	3	15	1	1	3		5	1		11	4
平成24	4	2	6	1		2			2		5	1
平成25	1	2	3						1		1	2
平成26	2	1	3					1			1	2
平成27	2	5	7			4			2		6	1
小計		41		2	3	17	2	10	7		41	
平成28	1	3	4			3					3	1
平成29	1	1	2	1				1			2	
平成30												
令和元												
令和2		2	2	1							1	1
令和3	1		1						1		1	
令和4												
令和5												
令和6		1	1			1					1	
合計		238		34	25	124	15	25	13	2	238	

(2) 調整事件年別取扱件数・終結状況表

ア 集団的労使紛争

年	あ っ せ ん							調 停								
	繰越	新規	計	結 果				繰越	新規	計	結 果					
				取下	解決	打切	繰越				移管	解決	打切	不調	繰越	
昭和21																
昭和22		14	14	2	9	1	2		4	4	1	2				1
昭和23	2	19	21	1	16	2	2	1	3	4		1	1		2	
昭和24	2	23	25	3	20	2			1	1		1				
昭和25		21	21	1	19		1		3	3		2			1	
昭和26	1	18	19		17	2			3	3		2	1			
昭和27		18	18	1	14	3			1	1					1	
昭和28		13	13	1	12				2	2		2				
昭和29		10	10	1	9				2	2		1			1	
昭和30		24	24	5	16	2	1		1	1					1	
小計		160		15	132	12			20		1	11	2		6	
昭和31	1	9	10		10											
昭和32		9	9		8	1										
昭和33		15	15		15											
昭和34		9	9		6	3										
昭和35		13	13	1	12											
昭和36		20	20		19	1										
昭和37		13	13		13											
昭和38		17	17	1	13	3										
昭和39		7	7		7											
昭和40		21	21		19	1	1									
小計		133		2	122	9										
昭和41	1	29	30	1	25	4										
昭和42		12	12		10	2										
昭和43		4	4	1	2	1										
昭和44		18	18	2	14	2										
昭和45		13	13	1	7	3										
昭和46	2	12	14	1	9	4										
昭和47		13	13	1	10	2										
昭和48		7	7	1	5	1										
昭和49		13	13	3	8	2										
昭和50		11	11	4	4	3										
小計		132		15	94	24										
昭和51		9	9	3	6											
昭和52		7	7	2	3	2										
昭和53		5	5	1	2	2										
昭和54		6	6	1	4	1										
昭和55		6	6		2	3	1									
昭和56	1	10	11	2	6	3										
昭和57		2	2		2											
昭和58		6	6	2	4											
昭和59		15	15	1	8	6										
昭和60		2	2		2											
小計		68		12	39	17										
昭和61		5	5		3	2										
昭和62		3	3		1	2										
昭和63		1	1			1										
平成元		4	4	2		1	1									
平成2	1	4	5	1	2	2										
平成3		3	3		2	1										
平成4		3	3	1	2											
平成5		2	2		1	1										
平成6		2	2	1	1											
平成7		1	1			1										
小計		28		5	12	11										

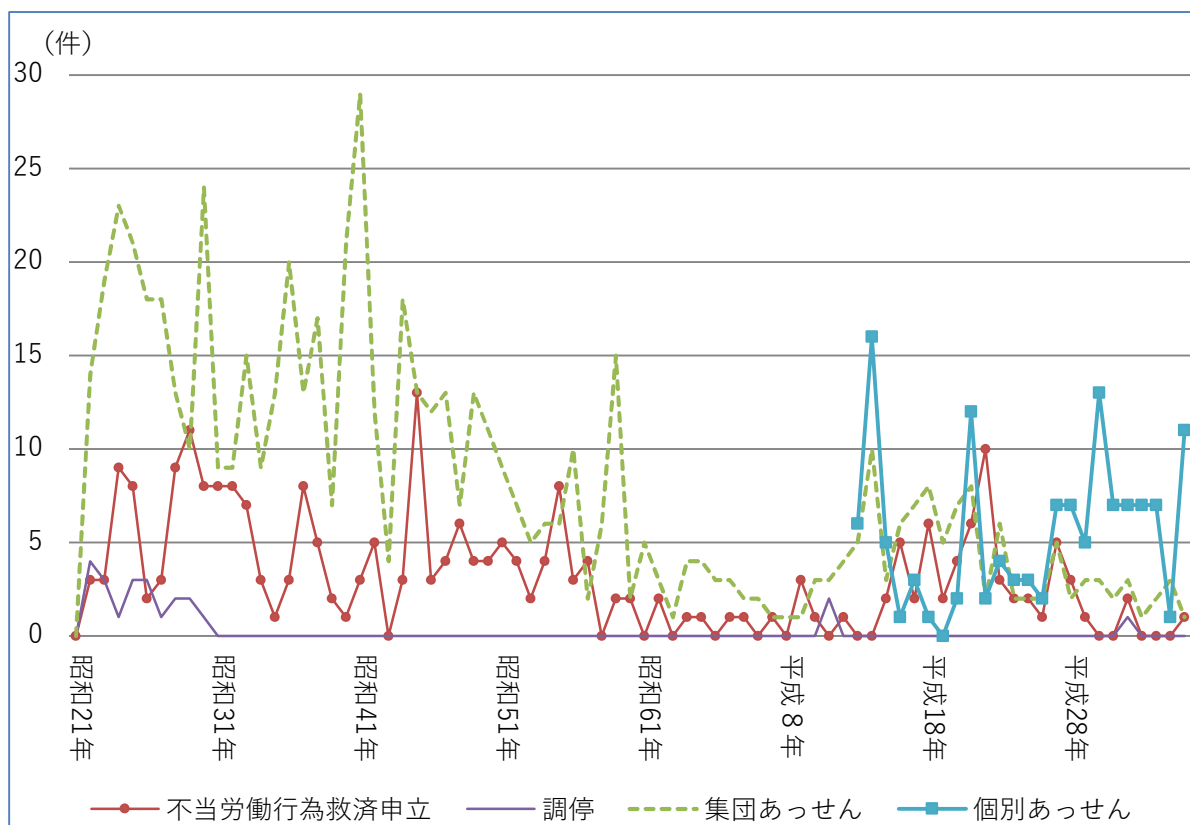
区分 年	あ っ せ ん							調 停								
	繰越	新規	計	結 果				繰越	新規	計	結 果					
				取下	解決	打切	繰越				移管	解決	打切	不調	繰越	
平成8		1	1	1												
平成9		1	1		1											
平成10		3	3		2	1										
平成11		3	3		2	1			2	2					2	
平成12		4	4		1	2	1									
平成13	1	5	6	3	1	1	1									
平成14	1	10	11	1	4	6										
平成15		3	3			2	1									
平成16	1	6	7	2	3	2										
平成17		7	7		1	2	4									
小計		43		7	15	17			2						2	
平成18	4	8	12	2	2	6	2									
平成19	2	5	7	1	3	2	1									
平成20	1	7	8	2	1	3	2									
平成21	2	8	10	2	3	4	1									
平成22	1	2	3	2		1										
平成23		6	6		4	1	1									
平成24	1	2	3			3										
平成25		2	2		1	1										
平成26		2	2			2										
平成27		5	5		3	2										
小計		47		9	17	25										
平成28		2	2		1	1										
平成29		3	3		1	1	1									
平成30	1	3	4		1	3										
令和元		2	2			2										
令和2		3	3	2	1				1	1				1		
令和3		1	1	1												
令和4		2	2		1		1									
令和5	1	3	4		2		2									
令和6	2	1	3		3											
合計		631		68	441	122			23			1	11	3	8	

イ 個別的労使紛争

区分 年	あ っ せ ん							
	繰越	新規	計	結 果				
				取下	解決	打切	不開始	繰越
平成13		6	6		2	1	1	2
平成14	2	16	18	2	11	3	1	1
平成15	1	5	6	3	1	2		
平成16		1	1			1		
平成17		3	3		1	2		
平成18		1	1		1			
平成19								
平成20		2	2			1	1	
平成21		12	12		1	9		2
平成22	2	2	4	1		3		
小計		48		6	17	22	3	
平成23		4	4			4		
平成24		3	3		2	1		
平成25		3	3	1		2		
平成26		2	2		1			1
平成27	1	7	8		4	4		
平成28		7	7		4	2		1
平成29	1	5	6		2	4		
平成30		13	13	2	7	3	1	
令和元		7	7		1	5		1
令和2	1	7	8	4		3		1
小計		58		7	21	28	1	
令和3	1	7	8	2	1	4		1
令和4	1	7	8	1	5	2		
令和5		1	1			1		
令和6		11	11		6	4		1
合計		132		16	50	61	4	

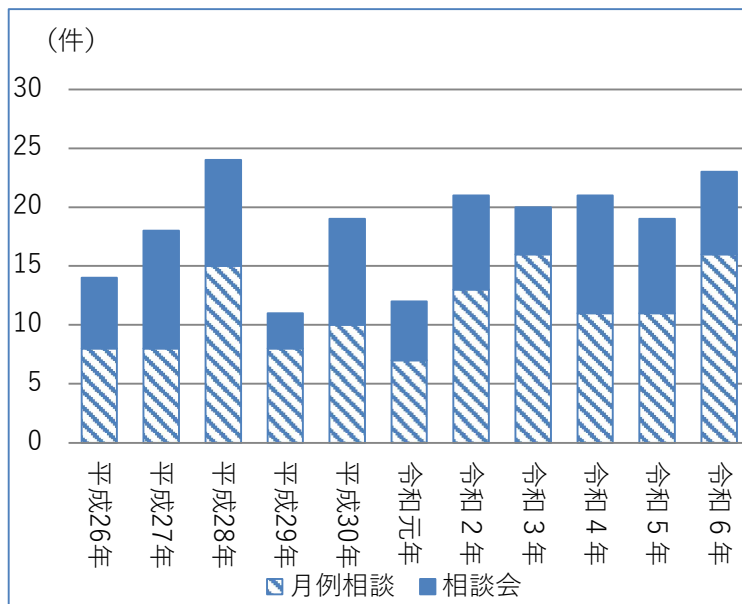
2 事件および労働相談の取扱件数の推移

(1) 不当労働行為、あっせん等の推移



(2) 労働相談の推移

区分	月例相談	10月相談会	合計
平成26年	8	6	14
平成27年	8	10	18
平成28年	15	9	24
平成29年	8	3	11
平成30年	10	9	19
令和元年	7	5	12
令和2年	13	8	21
令和3年	16	4	20
令和4年	11	10	21
令和5年	11	8	19
令和6年	16	7	23



3 労働組合状況

(1) 滋賀県および全国の労働組合数・組合員数の推移

(各年6月30日現在)

区分 年次	滋 賀 県							全 国		
	組合数	組合員数	対前年増減数		対前年増減率		推定 組織率	組合数	組合員数	推定 組織率
			組合数	組合員数	組合数	組合員数				
平成3年	組合 801	人 122,961	組合 8	人 2,591	% 1.0	% 2.2	% 25.9	組合 71,685	人 12,322,884	% 24.5
平成4年	800	125,415	△1	2,454	△0.1	2.0	25.9	71,881	12,470,958	24.4
平成5年	794	126,890	△6	1,475	△0.8	1.2	25.8	71,501	12,586,964	24.2
平成6年	795	127,447	1	557	0.1	0.4	25.4	71,674	12,619,467	24.1
平成7年	784	125,710	△11	△1,737	△1.4	△1.4	24.6	70,839	12,495,304	23.8
平成8年	792	123,351	8	△2,359	1.0	△1.9	23.7	70,699	12,331,252	23.2
平成9年	795	123,063	3	△288	0.4	△0.2	23.5	70,821	12,167,594	22.6
平成10年	783	121,460	△12	△1,603	△1.5	△1.3	23.1	70,084	11,987,178	22.4
平成11年	777	119,177	△6	△2,283	△0.8	△1.9	22.6	69,387	11,706,419	22.2
平成12年	767	116,287	△10	△2,890	△1.3	△2.4	21.9	68,737	11,425,804	21.5
平成13年	766	114,097	△1	△2,190	△0.1	△1.9	21.4	67,706	11,098,530	20.7
平成14年	756	109,134	△10	△4,963	△1.3	△4.3	20.4	65,642	10,707,978	20.2
平成15年	779	106,259	23	△2,875	3.0	△2.6	19.9	63,955	10,437,123	19.6
平成16年	763	102,745	△16	△3,514	△2.1	△3.3	19.2	62,805	10,209,154	19.2
平成17年	734	100,067	△29	△2,678	△3.8	△2.6	18.7	61,178	10,034,433	18.7
平成18年	718	100,176	△16	109	△2.2	0.1	18.6	59,019	9,961,299	18.2
平成19年	711	99,873	△7	△303	△1.0	△0.3	18.0	58,265	10,002,426	18.1
平成20年	715	100,061	4	188	0.6	0.2	17.4	57,197	9,988,736	18.1
平成21年	743	102,088	28	2,027	3.9	2.0	17.2	56,347	10,006,062	18.5
平成22年	736	102,131	△7	43	△0.9	0.0	17.2	55,910	9,988,454	18.5
平成23年	734	101,010	△2	△1,121	△0.3	△1.1	17.0	55,148	9,897,349	18.1
平成24年	744	101,360	10	350	1.4	0.3	17.1	54,773	9,830,867	17.9
平成25年	738	100,478	△6	△882	△0.8	△0.9	16.9	54,182	9,821,611	17.7
平成26年	736	99,249	△2	△1,229	△0.3	△1.2	16.7	53,528	9,777,253	17.5
平成27年	724	97,852	△12	△1,397	△1.6	△1.4	16.3	52,768	9,825,300	17.4
平成28年	714	98,416	△10	564	△1.4	0.6	16.2	51,967	9,883,500	17.3
平成29年	705	100,025	△9	1,609	△1.3	1.6	16.2	51,325	9,915,574	17.1
平成30年	709	101,659	4	1,634	0.6	1.6	16.2	50,740	9,996,004	17.0
令和元年	708	101,898	△1	239	△0.1	0.2	16.0	49,925	10,015,801	16.7
令和2年	703	103,817	△5	1,919	△0.7	1.9	16.5	49,098	10,044,063	17.1
令和3年	697	104,742	△6	925	△0.9	0.9	17.1	48,239	10,011,229	16.9
令和4年	691	104,098	△6	△644	△0.9	△0.6	16.8	47,495	9,927,292	16.5
令和5年	675	100,090	△16	△4,008	△2.3	△3.9	16.0	46,704	9,874,528	16.3
令和6年	669	99,792	△6	△298	△0.9	△0.3	15.8	45,819	9,851,161	16.1

(2) 滋賀県の産業別労働組合数・組合員数の状況

(令和6年6月30日現在)

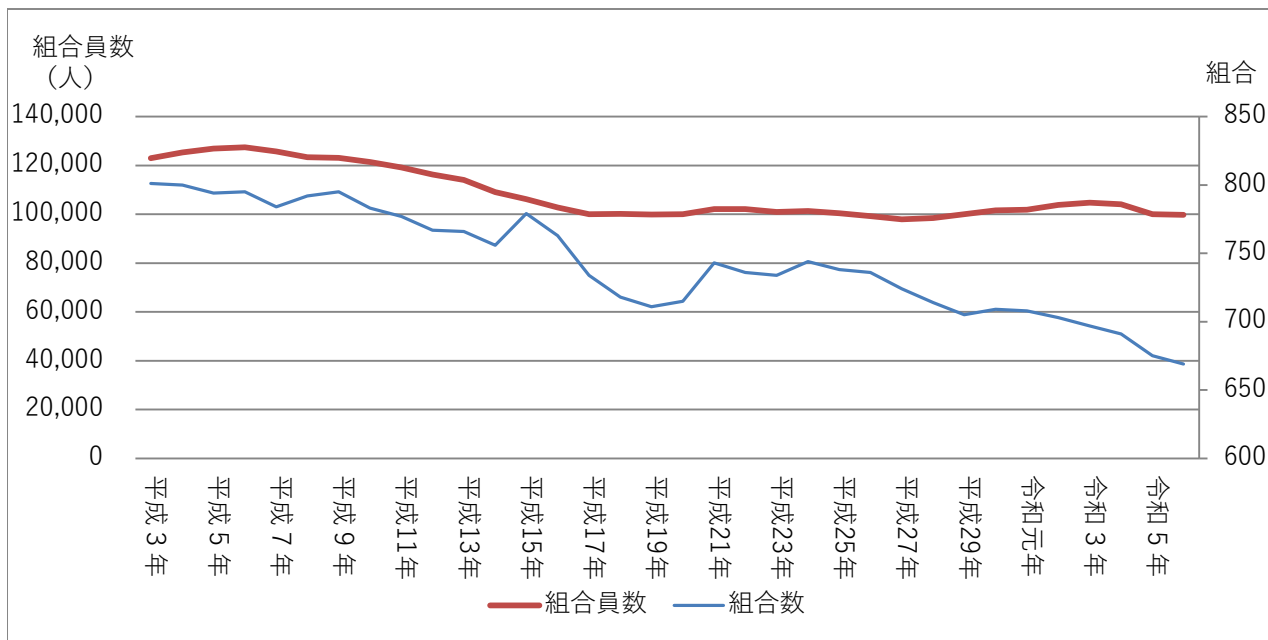
業種	組合数		組合員数		対前年増減数		対前年増減率	
	(組合)	構成比 (%)	(人)	構成比 (%)	(組合)	(組合員数)	(%)	(%)
農業, 林業	2	0.3	16	0.0	0	0	0.0	0.0
建設業	24	3.6	5,153	5.2	0	751	0.0	17.1
製造業	254	38.0	57,885	58.0	△ 3	△ 375	△ 1.2	△ 0.6
電気・ガス・熱供給・水道業	8	1.2	794	0.8	0	△ 2	0.0	△ 0.3
情報通信業	6	0.9	1,052	1.1	0	10	0.0	1.0
運輸業, 郵便業	61	9.1	2,949	3.0	△ 3	△ 284	△ 4.7	△ 8.8
卸売業, 小売業	98	14.6	5,226	5.2	2	3	2.1	0.1
金融業, 保険業	17	2.5	4,205	4.2	1	45	6.3	1.1
不動産業, 物品賃貸業	0	0.0	0	0.0	0	0	-	-
学術研究, 専門・技術サービス業	6	0.9	803	0.8	0	11	0.0	1.4
宿泊業, 飲食サービス業	4	0.6	1,101	1.1	0	△ 2	0.0	△ 0.2
生活関連サービス業, 娯楽業	6	0.9	1,348	1.4	0	△ 28	0.0	△ 2.0
教育, 学習支援業	42	6.3	3,221	3.2	0	△ 37	0.0	△ 1.1
医療, 福祉	56	8.4	4,053	4.1	△ 2	△ 173	△ 3.4	△ 4.1
複合サービス事業	14	2.1	3,117	3.1	0	△ 67	0.0	△ 2.1
サービス業(他に分類されないもの)	5	0.7	803	0.8	0	3	0.0	0.4
公務	65	9.7	8,064	8.1	△ 1	△ 145	△ 1.5	△ 1.8
分類不能の産業	1	0.1	2	0.0	0	△ 8	0.0	△ 80.0
合計	669	100.0	99,792	100.0	△ 6	△ 298	△ 0.9	△ 0.3

(3) 滋賀県の適用法規別組織の状況

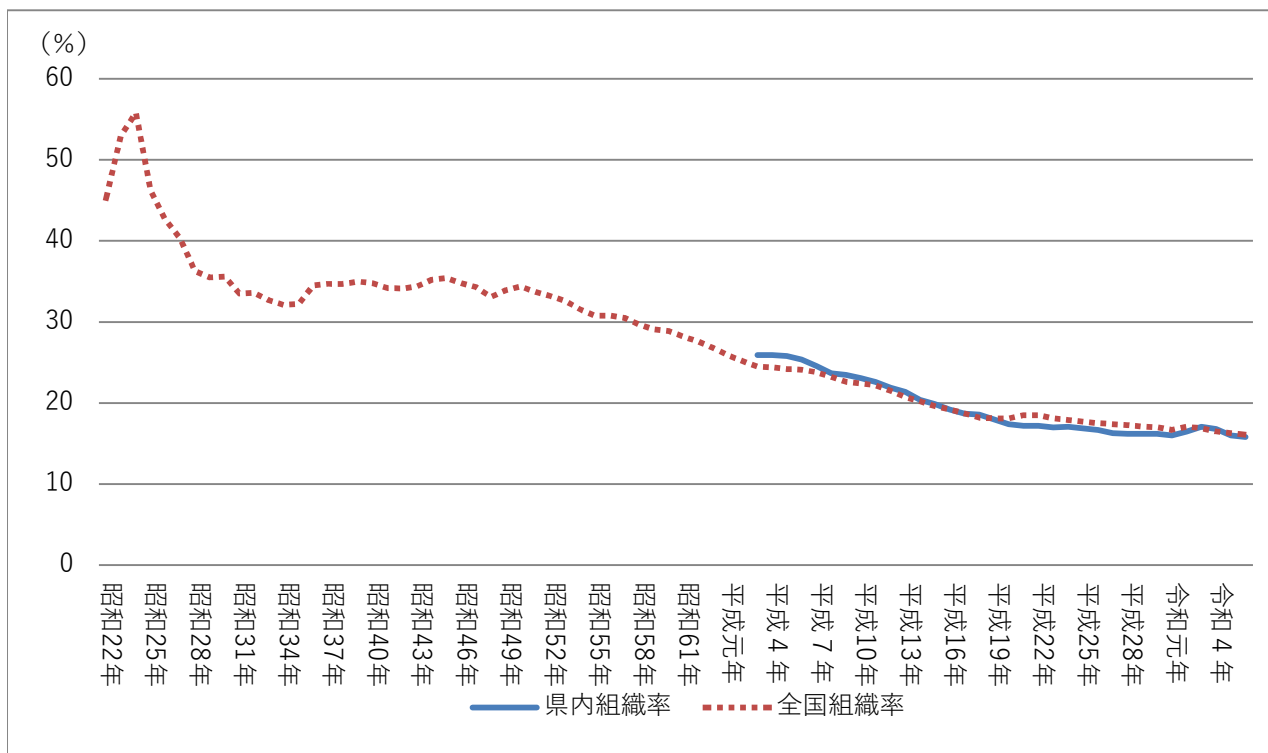
(令和6年6月30日現在)

適用法規	組合数		組合員数		対前年増減数		対前年増減率	
	(組合)	構成比 (%)	(人)	構成比 (%)	(組合)	(組合員数)	(%)	(%)
労働組合法	569	85.1	86,672	86.9	△ 3	45	△ 0.5	0.1
行政執行法人の 労働関係に関する法律	1	0.1	430	0.4	0	△ 1	0.0	△ 0.2
地方公営企業等の 労働関係に関する法律	8	1.2	669	0.7	0	14	0.0	2.1
国家公務員法	17	2.5	447	0.4	△ 1	△ 27	△ 5.6	△ 5.7
地方公務員法	74	11.1	11,574	11.6	△ 2	△ 329	△ 2.6	△ 2.8
合計	669	100.0	99,792	100.0	△ 6	△ 298	△ 0.9	△ 0.3

(4) 滋賀県の労働組合員数と組合数の推移



(5) 滋賀県および全国の推定組織率の推移



4 歴代委員名簿

(◎は会長、○は会長代理)

区分 就任日	公益委員	労働者委員	使用者委員
第1期 昭21.3.1	◎竹内角左衛門 ○平田 諦善 大橋 幸雄 六雄 慶哉 (21.11.8 退任) 平口 正雄 成宮 嘉造 (21.11.8 就任)	戸崎藤次郎 (21.9.9 退任) 矢尾喜三郎 尾上幸太郎 神山勝次郎 中野 良三 (21.7.15退任) 松田 勝利 (21.7.15就任) 小野 隆史 (21.9.9 就任)	原 義雄 夏川鐵之助 後藤 悌次 田井中信一 小西幾太郎
第2期 昭22.3.1	◎竹内角左衛門 ○平田 諦善 大橋 幸雄 平口 正雄 成宮 嘉造	松田 勝利 小野 隆史 間宮重一郎 富田源太郎 山下 順吉	原 義雄 辻 秀男 伊庭栄次郎 秋田 壽雄 荻田惣治郎
第3期 昭23.3.5	◎竹内角左衛門 ○平田 諦善 平口 正雄 (23.9.30退任) 大谷孝太郎 松好 貞夫 西村 関一 (23.10.1 就任)	松田 勝利 間宮重一郎 尾上幸太郎 川村 鶴吉 菱田繁太郎	原 義雄 辻 秀男 細川 俊二 黒川 寛一 (23.9.30退任) 小山栄八郎 大坪 武彦 (23.10.1 就任)
第4期 昭24.4.2	◎竹内角左衛門 ○平田 諦善 大谷孝太郎 松好 貞夫 西村 関一	松田 勝利 間宮重一郎 尾上幸太郎 米木安太郎 山本 行雄	辻 秀男 細川 俊二 大坪 武彦 高橋 定男 野上智賀雄
第5期 昭25.4.1	◎竹内角左衛門 ○平田 諦善 大谷孝太郎 松好 貞夫 西村 関一	松田 勝利 間宮重一郎 米木安太郎 山極 秋男 森 英一	辻 秀男 細川 俊二 大坪 武彦 高橋 定男 野上智賀雄 (25.6.30退任) 三村 五郎 (25.6.30就任)
第6期 昭26.4.1	◎竹内角左衛門 大谷孝太郎 ○松好 貞夫 西村 関一 齋藤 武生	松田 勝利 間宮重一郎 山村源一郎 中村 彰三 岩崎 正次	辻 秀男 大坪 武彦 三村 五郎 若林 栄三 中川 一夫
第7期 昭27.4.1	◎竹内角左衛門 大谷孝太郎 ○松好 貞夫 西村 関一 齋藤 武生	松田 勝利 間宮重一郎 岩崎 正次 山極 秋男 青谷 佐一	大坪 武彦 中川 一夫 田井中信一 谷村久太郎 津田 直次
第8期 昭28.4.1	◎竹内角左衛門 大谷孝太郎 ○西村 関一 齋藤 武生 中津 忠次	松田 勝利 岩崎 正次 青谷 佐一 上田 正一 寺田 忠一	大坪 武彦 中川 一夫 谷村久太郎 津田 直次 林 昌蔵 (28.6.1 就任)
第9期 昭29.4.1	◎竹内角左衛門 ○西村 関一 齋藤 武生 中津 忠次 森 順次	岩崎 正次 青谷 佐一 上田 正一 安井 秀吉 山極 秋男	大坪 武彦 中川 一夫 津田 直次 林 昌蔵 田井中信一
第10期 昭30.4.1	◎竹内角左衛門 齋藤 武生 ○中津 忠次 森 順次 浜本 貞芳	岩崎 正次 上田 正一 西田 八郎 野口 博 宮崎 幸男	大坪 武彦 中川 一夫 津田 直次 林 昌蔵 横田正治郎 (30.5.19就任)
第11期 昭31.4.1	◎竹内角左衛門 齋藤 武生 ○中津 忠次 森 順次 玉置 保	宮崎 幸男 八木 進一 中井 定栄 村田 重三 石井 寛二	大坪 武彦 中川 一夫 津田 直次 横田正治郎 野上智賀雄

区分 就任日	公益委員	労働者委員	使用者委員
第12期 昭32.4.1	◎竹内角左衛門 齋藤 武生 ○中津 忠次 森 順次 玉置 保	八木 進一 中井 定栄 村田 重三 国松 平一 木田長二郎	大坪 武彦 中川 一夫 津田 直次 横田正治郎 野上智賀雄
第13期 昭33.4.1	◎竹内角左衛門 齋藤 武生 ○中津 忠次 森 順次 玉置 保	八木 進一 中井 定栄 村田 重三 国松 平一 木田長二郎	大坪 武彦 中川 一夫 横田正治郎 物部 常蔵 桂 弘 (33.12.31退任) 内田 敏夫 (34.1.1就任)
第14期 昭34.5.1	○齋藤 武生 ◎中津 忠次 森 順次 玉置 保 渡辺 信男	八木 進一 (35.3.16退任) 村田 重三 西田 八郎 飯田 勝一 松本 慶雄	大坪 武彦 中川 一夫 横田正治郎 物部 常蔵 内田 敏夫
第15期 昭35.6.16	齋藤 武生 ◎森 順次 ○玉置 保 渡辺 信男 今宿 次雄 (35.9.30退任) 野崎 貫一 (36.1.16就任)	村田 重三 西田 八郎 松本 慶雄 八木 進一 山極 秋男	大坪 武彦 中川 一夫 横田正治郎 物部 常蔵 内田 敏夫
第16期 昭36.8.1	齋藤 武生 ◎森 順次 ○玉置 保 渡辺 信男 野崎 貫一 (37.11.7退任)	村田 重三 西田 八郎 八木 進一 中井 定栄 本郷 三郎	中川 一夫 横田正治郎 物部 常蔵 内田 敏夫 西川 知義 (37.5.31退任)
第17期 昭38.6.22	齋藤 武生 ◎森 順次 ○玉置 保 渡辺 信男 北川 正夫	村田 重三 西田 八郎 中井 定栄 杉山 善一 本郷 静夫	中川 一夫 横田正治郎 物部 常蔵 内田 敏夫 (39.4.15退任) 長尾 宣蔵 永井 俊夫 (39.5.1就任)
第18期 昭40.9.7	齋藤 武生 ◎玉置 保 ○渡辺 信男 (41.6.25退任) 北川 正夫 (41.7.8会長代理就任) 西藤 雅夫 石原 即昭 (41.8.1就任)	村田 重三 中井 定栄 杉山 善一 本郷 静夫 八木 進一	中川 一夫 横田正治郎 田辺 英夫 (41.5.31退任) 野間 勇 三浦 純二 岸井 淳 (41.6.20就任)
第19期 昭41.11.16	◎玉置 保 ○北川 正夫 (43.9.15死去) 西藤 雅夫 (43.9.27会長代理就任) 石原 即昭 砂崎 宏 (43.7.16退任) 五月女 纈 (43.9.11就任)	中井 定栄 杉山 善一 本郷 静夫 八木 進一 (43.3.18退任) 植山 進 (43.5.1就任)	中川 一夫 横田正治郎 野間 勇 三浦 純二 (43.3.31退任) 岸井 淳 (42.6.30退任) 高橋 正秋 (42.7.1就任) 青木 一磨 (43.5.1就任) 小川三樹雄 (43.6.21就任)
第20期 昭43.11.16	◎玉置 保 ○西藤 雅夫 石原 即昭 五月女 纈 浅野 亨	中井 定栄 本郷 静夫 八木 進一 植山 進 (44.2.28退任) 武富 寛幸 安藤 義男 (44.4.1就任)	中川 一夫 横田正治郎 野間 勇 (45.1.31退任) 青木 一磨 小川三樹雄 大坪 武輝 (45.4.10就任)
第21期 昭45.11.16	◎玉置 保 ○西藤 雅夫 石原 即昭 五月女 纈 浅野 亨	中井 定栄 本郷 静夫 八木 進一 (46.3.29退任) 安藤 義男 浅川 辰巳 堀 保昭 (46.6.1就任)	中川 一夫 横田正治郎 青木 一磨 小川三樹雄 大坪 武輝 (47.5.31退任) 中谷 寿保 (47.6.16就任)

区分 就任日	公益委員	労働者委員	使用者委員
第22期 昭48.1.26	◎玉置 保 ○西藤 雅夫 石原 即昭 五月女 轟 浅野 亨 (48.10.25死去) 北川 和夫 (48.12.15就任)	中井 定栄 本郷 静夫 安藤 義男 (48.4.6 退任) 堀 保昭 八木 進一 吉村 眞明 (48.5.1 就任)	中川 一夫 横田正治郎 中谷 寿保 森井 清二 加藤 良男
第23期 昭50.2.12	◎玉置 保 ○石原 即昭 北川 和夫 西川 良三 越後 和典	中井 定栄 (50.10.31退任) 本郷 静夫 堀 保昭 吉村 眞明 杉山 善一 山本 勝 (50.11.1 就任)	中川 一夫 横田正治郎 森井 清二 (50.5.31退任) 加藤 良男 (51.6.10退任) 米山 一光 塚本伊久男 (50.7.1 就任) 長岡 裕 (51.7.1 就任)
第24期 昭52.3.14	◎玉置 保 ○石原 即昭 北川 和夫 越後 和典 乗光 博	本郷 静夫 吉村 眞明 山本 勝 久保 晴彦 東郷 榮司	中川 一夫 横田正治郎 米山 一光 塚本伊久男 (52.7.1 退任) 長岡 裕 (52.12.5 退任) 尾崎 保久 (52.8.1 就任) 向井 正一 (53.1.15就任)
第25期 昭54.4.1	◎玉置 保 ○石原 即昭 北川 和夫 越後 和典 乗光 博	本郷 静夫 (54.12.14退任) 吉村 眞明 山本 勝 東郷 榮司 権藤 栄治 星 伸雄 (54.12.15就任)	中川 一夫 米山 一光 (54.7.31退任) 尾崎 保久 (54.7.31退任) 向井 正一 藤田莊次郎 松岡 喬 (54.8.1 就任) (55.7.22退任) 高橋宗治郎 (54.8.1 就任) 前川 好弘 (55.7.23就任)
第26期 昭56.4.1	◎玉置 保 ○石原 即昭 北川 和夫 越後 和典 乗光 博	吉村 眞明 山本 勝 東郷 榮司 権藤 栄治 中島 清	中川 一夫 向井 正一 (57.7.31退任) 藤田莊次郎 (57.1.29死去) 高橋宗治郎 前川 好弘 竹内 康彦 (57.3.12就任) 今泉 房一 (57.8.1 就任)
第27期 昭58.4.1	◎玉置 保 ○石原 即昭 北川 和夫 越後 和典 乗光 博	吉村 眞明 山本 勝 東郷 榮司 中島 清 (58.8.31退任) 西田 幸男 寄本 道男 (58.9.1 就任)	高橋宗治郎 (59.5.31退任) 前川 好弘 竹内 康彦 今泉 房一 高橋 政之 近藤 功 (59.6.1 就任)
第28期 昭60.4.1	◎玉置 保 (61.7.31会長辞任) ○石原 即昭 (61.8.1 会長就任) 北川 和夫 越後 和典 (61.8.1 会長代理就任) 春日 昂郎	吉村 眞明 山本 勝 東郷 榮司 西田 幸男 寄本 道男	前川 好弘 (60.10.31退任) 竹内 康彦 今泉 房一 高橋 政之 近藤 功 岸尾 裕之 (60.11.1 就任)
第29期 昭62.4.1	◎石原 即昭 北川 和夫 ○越後 和典 水野喜代三 宮川 清	吉村 眞明 東郷 榮司 寄本 道男 仁科己代治 北村 謙	竹内 康彦 今泉 房一 (62.6.30退任) 高橋 政之 近藤 功 岸尾 裕之 (62.7.31退任) 上松 修巳 (62.7.1 就任) 瀬古 茂 (62.8.1 就任)

区分 就任日	公益委員	労働者委員	使用者委員
第30期 平元.4.1	○北川 和夫 ◎越後 和典 水野喜代三 宮川 清 遠藤幸太郎	東郷 榮司 寄本 道男 仁科己代治 北村 謙 (3.2.28退任) 吉川 浩次	竹内 康彦 高橋 政之 近藤 功 (2.3.31退任) 上松 修己 瀬古 茂 脇坂 宏 (2.4.1 就任)
第31期 平3.4.1	○北川 和夫 ◎越後 和典 水野喜代三 宮川 清 遠藤幸太郎	東郷 榮司 寄本 道男 吉川 浩次 山崎 長榮 徳村 泰佑	竹内 康彦 高橋 政之 上松 修己 (3.6.30退任) 瀬古 茂 脇坂 宏 小西 勉 (3.7.1 就任)
第32期 平5.4.1	◎北川 和夫 水野喜代三 ○宮川 清 遠藤幸太郎 富田 光彦	東郷 榮司 寄本 道男 (5.8.31退任) 吉川 浩次 山崎 長榮 徳村 泰佑 中村 信彬 (5.9.1 就任)	竹内 康彦 (5.6.30退任) 高橋 政之 瀬古 茂 脇坂 宏 小西 勉 廣瀬 一輝 (5.7.1 就任)
第33期 平7.4.1	水野喜代三 ◎宮川 清 ○遠藤幸太郎 富田 光彦 肱岡 勇夫	東郷 榮司 吉川 浩次 (7.10.31退任) 山崎 長榮 (8.10.31退任) 徳村 泰佑 中村 信彬 (7.10.31退任) 松ヶ迫憲二 (7.11.1 就任) (8.11.30退任) 北川美津雄 (7.11.1 就任) 溝口 治夫 (8.11.1 就任) 福家 淑 (8.12.1 就任)	高橋 政之 瀬古 茂 脇坂 宏 (7.7.31退任) 小西 勉 廣瀬 一輝 柗 勝次 (7.8.1 就任)
第34期 平9.4.1	◎宮川 清 ○遠藤幸太郎 富田 光彦 肱岡 勇夫 高土禮二郎	東郷 榮司 (9.12.31退任) 徳村 泰佑 北川美津雄 溝口 治夫 福家 淑 下戸 薫 (10.1.1 就任)	高橋 政之 瀬古 茂 小西 勉 (9.9.30退任) 廣瀬 一輝 柗 勝次 大場日出雄 (9.10.1 就任)
第35期 平11.4.1	◎宮川 清 ○遠藤幸太郎 富田 光彦 肱岡 勇夫 廣幡 和子	北川美津雄 溝口 治夫 (13.3.19退任) 福家 淑 (11.11.4 退任) 浅尾 光雄 (11.12.24就任) 下戸 薫 能芝 明	高橋 政之 瀬古 茂 廣瀬 一輝 柗 勝次 大場日出雄 大場日出雄
第36期 平13.4.1	◎遠藤幸太郎 ○富田 光彦 肱岡 勇夫 廣幡 和子 吉田 和宏	北川美津雄 (14.1.15退任) 下戸 薫 能芝 明 浅尾 光雄 山崎 正雄 山田 清 (14.3.18就任)	高橋 政之 瀬古 茂 廣瀬 一輝 柗 勝次 大場日出雄 (13.10.10退任) 杉原 清則 (13.12.1 就任)
第37期 平15.4.1	◎遠藤幸太郎 ○富田 光彦 肱岡 勇夫 廣幡 和子 吉田 和宏	能芝 明 浅尾 光雄 山崎 正雄 山田 清 小石さとみ	高橋 政之 廣瀬 一輝 杉原 清則 辻 淳夫 山口 朗
第38期 平17.4.1	◎遠藤幸太郎 ○富田 光彦 肱岡 勇夫 廣幡 和子 吉田 和宏	能芝 明 浅尾 光雄 山崎 正雄 山田 清 小石さとみ	廣瀬 一輝 杉原 清則 (17.5.31退任) 辻 淳夫 山口 朗 浦谷八代意 木村 武 (17.8.1 就任)

区分 就任日	公益委員	労働者委員	使用者委員
第39期 平19.4.1	◎遠藤幸太郎 ○富田光彦 肱岡勇夫 廣幡和子 吉田和宏	淺尾光雄 山崎正雄 山田清 小石さとみ 清水源次	廣瀬一輝 辻淳夫 山口朗 浦谷八代意 木村武
第40期 平21.4.1	◎肱岡勇夫 ○吉田和宏 吉澤幸子 物江和子 (22.8.31退任) 土井裕明 中岡研二 (22.11.10就任)	淺尾光雄 山崎正雄 山田清 清水源次 (22.8.31退任) 宮武眞知子 白崎直樹 (22.11.10就任)	辻淳夫 山口朗 木村武 (21.6.30退任) 杉本春雄 北川益造 三村明 (21.8.20就任) (22.5.31退任) 森岡正樹 (22.8.1就任)
第41期 平23.4.1	◎肱岡勇夫 ○吉田和宏 土井裕明 中岡研二 奥田香子	淺尾光雄 (23.12.31退任) 山崎正雄 (24.9.30退任) 宮武眞知子 白崎直樹 本郷文男 (23.7.20退任) 村山吉宏 (23.10.11就任) 畑慎一 (24.1.5就任) 鹿城和彦 (24.10.25就任)	杉本春雄 北川益造 森岡正樹 藤井正男 中本悦子
第42期 平25.4.1	◎肱岡勇夫 ○吉田和宏 土井裕明 中岡研二 奥田香子	白崎直樹 村山吉宏 畑慎一 (26.10.31退任) 鹿城和彦 小石さとみ 中島徹 (26.12.8就任)	杉本春雄 北川益造 森岡正樹 中本悦子 北川鉄樹
第43期 平27.4.1	◎肱岡勇夫 ○吉田和宏 土井裕明 中岡研二 奥田香子	白崎直樹 鹿城和彦 (28.8.31退任) 小石さとみ 中島徹 (28.10.31退任) 大塚耕太郎 (27.9.30退任) 川原直利 (27.11.10就任) 鈴木克典 (28.10.28就任) 池内正博 (28.11.10就任)	杉本春雄 北川益造 森岡正樹 (27.5.31退任) 中本悦子 北川鉄樹 吉田晴彦 (27.8.5就任) (28.12.31退任)
第44期 平29.4.1	◎肱岡勇夫 ○吉田和宏 土井裕明 中岡研二 奥田香子	白崎直樹 小石さとみ (29.8.31退任) 川原直利 (30.2.28退任) 鈴木克典 池内正博 川瀬美智子 (29.9.1就任) (30.3.31退任) 辻喜則 (30.3.1就任) 奥美智子 (30.4.1就任)	杉本春雄 北川益造 北川鉄樹 山口茂 清水しのぶ
第45期 平31.4.1	◎吉田和宏 ○土井裕明 中岡研二 奥田香子 中睦	白崎直樹 鈴木克典 (2.8.31退任) 池内正博 辻喜則 奥美智子 (2.3.31退任) 大西省三 (2.4.1就任) 白木宏司 (2.10.1就任)	北川益造 北川鉄樹 山口茂 清水しのぶ 吉田郁雄 (2.9.30退任) 森本勝 (2.11.1就任)
第46期 令3.4.1	◎吉田和宏 ○土井裕明 中岡研二 奥田香子 中睦	白崎直樹 池内正博 辻喜則 大西省三 白木宏司	北川鉄樹 山口茂 (3.11.30退任) 森本勝 寺田美弥子 中作佳正 富田俊昭 (4.2.1就任)

区分 就任日	公益委員	労働者委員	使用者委員
第47期 令5.4.1	◎吉田 和宏 ○土井 裕明 中岡 研二 (6.12.31退任) 奥田 香子 中 睦	白崎 直樹 池内 正博 (6.10.31退任) 辻 喜則 (5.10.31退任) 大西 省三 白木 宏司 榎並 典朗 (6.2.1 就任)	北川 鉄樹 (6.3.31退任) 森本 勝 (5.12.31退任) 寺田美弥子 (6.3.31退任) 中作 佳正 富田 俊昭 (5.8.31退任) 緒方 章宏 (5.11.1 就任) 川西 民雄 (6.1.1 就任) 城月 祐子 (6.4.1 就任) 西川 勝之 (6.4.1 就任)