



# 滋賀県鉱工業指数(令和7年(2025年)1月速報)

生産および出荷は3か月連続の低下、在庫は2か月連続の上昇

令和7年(2025年)3月24日 滋賀県統計課

## 【概要】

### (1) 生産指数は3か月連続の低下

生産指数(季節調整済、平成27年基準)は103.5、前月比△3.3%と低下しました。

全13業種のうち、化学工業、汎用・業務用機械工業など6業種が低下に寄与し、輸送機械工業、電気・情報通信機械工業など7業種が上昇に寄与しました。

また、原指数は93.9で前年同月比△0.5%と低下しました。

### (2) 出荷指数は3か月連続の低下

出荷指数(季節調整済、平成27年基準)は96.8、前月比△2.9%と低下しました。

全13業種のうち、化学工業、汎用・業務用機械工業など7業種が低下に寄与し、輸送機械工業、食品工業など5業種が上昇に寄与しました。電子部品・デバイス工業は前月と同じでした。

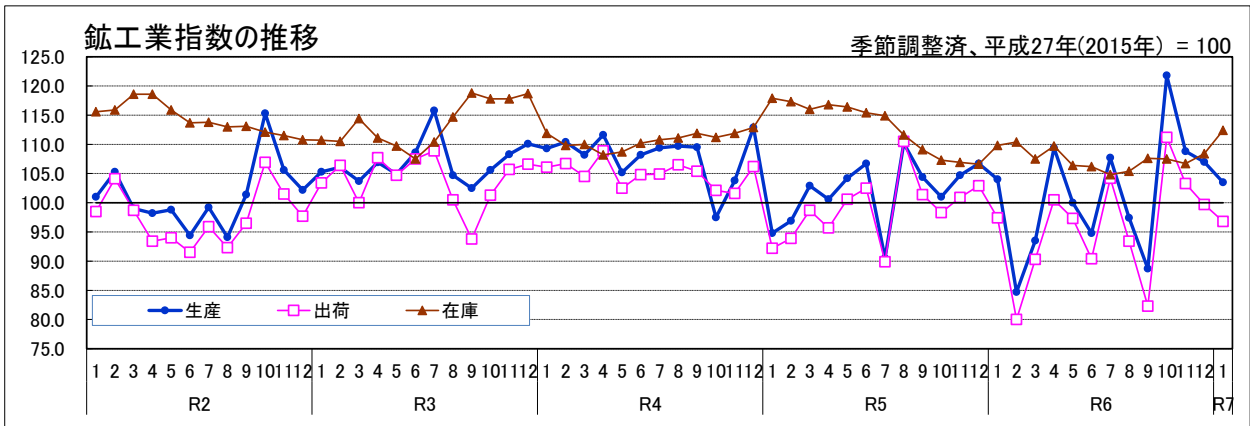
また、原指数は88.1で、前年同月比△0.7%と低下しました。

### (3) 在庫指数は2か月連続の上昇

在庫指数(季節調整済、平成27年基準)は112.4、前月比3.7%と上昇しました。

全13業種のうち、電気・情報通信機械工業、汎用・業務用機械工業など9業種が上昇に寄与し、プラスチック製品工業、輸送機械工業など3業種が低下に寄与しました。電子部品・デバイス工業は前月と同じでした。

また、原指数は110.4、前年同月比2.3%と上昇しました。



## 鉱工業総合

	滋賀県 H27=100				近畿(近畿経済産業局) R2=100			
	季節調整済指数		原指数		季節調整済指数		原指数	
	前月比(%)	前年同月比(%)	前月比(%)	前年同月比(%)	前月比(%)	前年同月比(%)	前月比(%)	前年同月比(%)
生産	103.5	△ 3.3	93.9	△ 0.5	98.6	0.3	92.3	4.1
出荷	96.8	△ 2.9	88.1	△ 0.7	95.6	0.5	88.1	2.6
在庫	112.4	3.7	110.4	2.3	112.6	△ 0.9	113.1	7.6
	全国(経済産業省) R2=100				注1 前月比(%)は季節調整済指数、前年同月比(%)は原指数によります。 注2 △は低下を示します。 注3 近畿は福井県、滋賀県、京都府、大阪府、兵庫県、奈良県、和歌山県の2府5県です。 注4 指数は全て速報値です。 注5 全国および近畿は、令和2年(2020年)=100による指数です。			
	季節調整済指数		原指数					
	前月比(%)	前年同月比(%)	前月比(%)	前年同月比(%)				
生産	100.5	△ 1.1	94.8	2.6				
出荷	98.5	△ 1.5	92.3	2.0				
在庫	101.5	0.9	102.6	0.5				

## 業種別の動向

	主な業種	前月比(%)	前年同月比(%)
生産	輸送機械工業	17.2	105.5
	電気・情報通信機械工業	11.8	2.5
低下	化学工業	△ 22.3	△ 13.2
	汎用・業務用機械工業	△ 9.2	△ 19.0
出荷	輸送機械工業	19.9	133.8
	食料品工業	4.7	△ 2.9
低下	化学工業	△ 23.0	△ 14.0
	汎用・業務用機械工業	△ 17.0	△ 31.5
在庫	電気・情報通信機械工業	12.1	6.7
	汎用・業務用機械工業	4.5	14.7
低下	プラスチック製品工業	△ 1.8	5.2
	輸送機械工業	△ 19.0	424.4

(参考)

## 令和7年1月 生産指数の業種の主な変動要因

平成27年(2015年)=100

○生産指数	業種	品目分類
上昇	輸送機械工業	自動車部品、その他の輸送機械
	電気・情報通信機械工業	-
低下	化学工業	化粧品
	汎用・業務用機械工業	運搬装置

### 【お知らせ】

- 令和 7 年 2 月速報は、令和 7 年 4 月下旬に公表する予定です。
- 滋賀県公式ホームページでも指数をお知らせしています。  
( <https://www.pref.shiga.lg.jp/kensei/tokei/koukougyou/shisuu/300389.html> )

### 【お問合せ先】

〒520-8577 (住所は不要です)  
滋賀県総合企画部 統計課 EBPM支援係  
TEL 077-528-3397 (直通)  
FAX 077-528-4835  
メールアドレス [cv0002@pref.shiga.lg.jp](mailto:cv0002@pref.shiga.lg.jp)

業種別生産指数 (平成27年(2015年)=100)

区分	鉱工業総合																
	鉄・鋼・非鉄金属工業			金・銀・銅工業		生産用機械工業		汎用・業務用機械工業			電子部品・デバイス・情報通信機械工業		輸送機械工業		窯業・土石製品工業		化学工業
ウエイト	10,000.0	246.6	103.6	143.0	448.3	958.2	931.6	643.7	287.9	549.9	929.6	1,124.5	494.0	1,684.8	182.9	1,501.9	
<b>【原指数】</b>																	
令和2年	101.5	88.8	83.2	92.8	77.4	120.9	110.3	119.3	90.0	53.6	91.7	87.5	70.6	144.8	86.0	151.9	
令和3年	106.8	97.2	96.1	97.9	73.4	163.2	117.2	128.8	91.1	64.5	93.1	89.8	77.5	132.4	94.8	136.9	
令和4年	107.8	92.0	97.9	87.7	73.9	182.5	116.8	137.4	71.0	52.5	86.5	88.4	82.4	142.7	87.3	149.5	
令和5年	102.1	85.8	94.8	79.2	70.4	178.3	107.0	121.6	74.4	46.6	84.6	82.5	72.5	136.1	77.9	143.2	
令和6年	102.0	73.9	80.6	69.0	62.3	216.8	95.2	104.4	74.7	41.9	80.2	62.4	65.2	142.7	76.9	150.8	
令和5年1月	84.5	76.5	82.2	72.4	60.7	99.2	106.0	120.1	74.4	41.6	73.0	74.4	69.6	109.3	65.0	114.7	
2月	92.5	88.6	96.5	82.9	60.2	149.0	94.4	102.6	76.3	47.2	74.6	89.4	69.6	119.1	77.5	124.2	
3月	123.6	98.4	106.1	92.9	87.3	293.9	138.6	158.6	93.9	50.1	99.2	99.9	73.0	141.5	86.9	148.2	
4月	97.3	84.9	94.7	77.8	71.1	97.1	85.6	93.4	68.1	47.0	93.8	80.7	71.7	155.6	81.3	164.6	
5月	95.7	74.0	87.1	64.5	66.6	159.4	93.2	108.3	59.5	38.0	84.7	67.2	71.2	141.9	62.5	151.6	
6月	111.2	88.2	99.8	79.7	75.4	234.7	103.5	119.5	67.7	49.1	95.9	69.4	76.3	153.6	83.9	162.1	
7月	94.4	89.7	98.2	83.5	76.3	126.6	103.9	120.0	67.9	46.6	97.7	72.9	72.4	110.8	88.4	113.5	
8月	101.2	71.8	85.2	62.1	69.4	190.7	105.8	120.2	73.5	47.0	69.6	81.7	67.5	154.9	58.4	166.6	
9月	111.8	94.5	104.0	87.7	76.6	266.0	99.2	106.5	83.0	47.9	73.1	98.1	70.9	136.1	73.1	143.8	
10月	100.2	94.7	99.0	91.5	71.2	122.1	116.0	133.0	78.0	50.6	76.9	92.5	79.5	136.4	86.5	142.5	
11月	106.5	92.8	99.8	87.7	65.4	205.2	107.6	118.4	83.4	47.6	78.1	88.8	75.8	138.6	78.4	145.9	
12月	106.8	75.3	85.5	67.8	64.8	196.2	130.1	158.5	66.6	46.8	98.1	75.3	72.5	135.9	92.6	141.2	
令和6年1月	94.4	55.6	71.4	44.1	55.7	254.0	97.3	108.8	71.6	41.5	77.0	34.7	65.8	115.6	68.8	121.3	
2月	84.8	68.8	78.5	61.8	60.4	124.6	99.2	107.7	80.2	44.8	81.2	33.9	60.1	117.2	69.4	123.0	
3月	108.4	69.9	80.8	62.0	60.0	241.0	148.1	169.4	100.5	47.1	90.4	46.6	68.4	132.7	72.2	140.1	
4月	106.8	69.0	79.1	61.7	65.0	286.7	86.4	91.2	75.5	43.8	82.3	44.6	64.6	142.5	83.8	149.7	
5月	94.3	71.2	77.0	67.0	62.1	155.7	91.1	102.8	65.1	39.8	76.5	65.5	65.9	138.3	68.3	146.8	
6月	95.3	79.9	83.8	77.1	65.3	104.7	89.6	97.8	71.3	40.4	92.2	71.1	67.5	151.7	81.6	160.3	
7月	116.4	91.9	95.3	89.5	69.0	259.8	90.7	101.2	67.1	47.0	82.7	87.1	68.4	167.4	82.6	177.7	
8月	87.9	62.7	69.6	57.6	53.4	181.1	78.0	82.5	68.0	39.5	66.2	61.1	60.4	120.8	67.8	127.2	
9月	92.5	83.3	85.2	82.0	61.6	100.7	86.3	91.0	75.9	40.9	75.8	82.5	63.6	140.7	81.6	147.9	
10月	123.0	88.2	93.6	84.4	70.0	334.6	88.3	95.0	73.5	42.0	79.5	81.0	68.6	178.2	87.1	189.3	
11月	111.6	77.5	79.4	76.1	65.0	288.4	90.0	97.8	72.6	38.0	78.8	73.1	66.5	156.3	77.5	165.9	
12月	109.1	68.8	73.7	65.3	60.4	270.5	97.7	107.8	75.0	37.7	80.0	67.7	62.2	151.3	82.2	159.8	
令和7年1月	93.9	74.1	82.0	68.4	60.0	242.8	78.8	83.2	69.0	32.4	78.9	71.3	64.5	100.3	71.0	103.8	
前年同月比(%)	△ 0.5	33.3	14.8	55.1	7.7	△ 4.4	△ 19.0	△ 23.5	△ 3.6	△ 21.9	2.5	105.5	△ 2.0	△ 13.2	3.2	△ 14.4	
<b>【季節調整済指数】</b>																	
令和4年IV期	104.7	91.0	95.1	87.7	71.3	203.8	109.1	124.5	71.0	50.2	86.1	98.3	80.9	124.7	78.9	130.5	
令和5年I期	98.2	85.0	93.2	78.9	72.0	150.7	103.7	115.3	76.2	47.0	82.8	81.6	73.1	132.4	75.8	138.9	
II期	103.8	86.6	97.2	79.1	71.8	183.2	104.6	118.7	74.0	46.4	83.6	79.4	73.2	149.2	77.1	157.8	
III期	101.7	88.6	97.5	82.1	71.1	185.1	110.9	127.8	74.0	47.7	81.9	87.0	71.1	124.9	76.6	131.0	
IV期	104.1	83.7	92.2	77.6	67.2	186.2	112.5	129.3	73.8	46.0	88.6	80.2	72.8	134.0	81.9	140.3	
令和6年I期	94.1	62.6	76.1	52.6	59.2	180.8	101.8	112.8	76.9	44.1	84.4	37.1	66.4	136.4	69.0	144.3	
II期	101.4	77.6	83.0	74.0	64.9	225.5	99.3	108.4	80.2	43.2	76.4	67.0	66.1	143.3	79.2	151.0	
III期	97.9	81.2	83.9	79.4	58.4	186.3	89.7	98.6	69.5	42.6	78.1	79.0	64.7	134.2	81.6	141.4	
IV期	112.5	74.0	79.2	70.3	64.3	333.1	88.0	95.7	71.4	37.2	82.5	67.9	62.8	151.3	78.0	160.2	
令和5年1月	94.8	82.5	85.5	78.7	67.7	111.9	112.7	124.6	82.1	45.6	84.1	80.0	72.1	130.8	70.5	137.8	
2月	96.9	85.9	96.8	78.3	70.0	154.1	100.5	111.3	75.8	47.7	82.7	82.1	75.1	126.8	81.0	131.7	
3月	102.9	86.7	97.2	79.7	78.4	186.0	97.8	109.9	70.7	47.6	81.7	82.8	72.0	139.7	76.0	147.3	
4月	100.6	87.5	96.8	81.0	71.7	136.8	100.5	111.6	77.4	46.8	82.8	84.8	73.2	144.6	86.5	151.6	
5月	104.2	88.2	100.0	79.8	71.8	175.8	104.2	118.8	72.2	44.7	86.0	80.0	73.2	154.0	67.3	164.2	
6月	106.7	84.1	94.9	76.6	72.0	237.1	109.2	125.7	72.3	47.7	82.0	73.4	73.2	148.9	77.4	157.5	
7月	90.5	86.7	95.1	80.9	70.4	140.5	112.0	129.1	74.0	47.4	84.3	76.9	71.8	99.7	79.6	103.6	
8月	110.2	90.0	99.1	82.4	71.3	200.6	116.4	137.0	74.2	48.1	80.2	94.5	71.4	153.8	75.1	162.9	
9月	104.4	89.2	98.3	83.1	71.5	214.3	104.3	117.4	73.9	47.7	81.1	89.5	70.1	121.2	75.1	126.6	
10月	101.0	86.1	92.8	80.0	68.4	155.9	107.3	122.4	73.1	46.6	82.2	87.6	73.7	125.2	82.4	130.9	
11月	104.7	84.5	92.7	78.9	63.6	206.6	107.4	119.2	77.7	46.2	83.9	80.3	71.6	138.1	78.1	145.2	
12月	106.7	80.5	91.0	74.0	69.6	196.2	122.7	146.3	70.7	45.1	99.6	72.8	73.0	138.8	85.1	144.9	
令和6年1月	104.0	58.3	72.6	46.5	60.7	287.6	100.6	109.4	77.5	44.7	88.1	36.1	67.7	133.7	73.5	140.6	
2月	84.7	64.4	78.1	54.6	60.5	103.5	94.3	104.1	74.5	41.2	89.6	33.9	63.0	135.2	68.2	142.7	
3月	93.5	65.2	77.5	56.6	56.5	151.2	110.5	125.0	78.7	46.3	75.5	41.2	68.5	140.2	65.2	149.6	
4月	109.4	67.5	77.4	60.5	63.3	394.2	93.2	98.2	83.0	41.9	74.3	45.5	65.1	136.1	86.8	142.1	
5月	100.0	84.6	88.3	82.7	66.1	177.4	104.8	117.5	78.5	47.1	75.0	75.3	67.6	136.4	73.1	143.6	
6月	94.8	80.6	83.4	78.8	65.4	104.9	100.0	109.6	79.2	40.6	80.0	80.2	65.7	157.4	77.7	167.2	
7月	107.7	84.0	88.2	81.5	60.7	290.7	92.5	102.3	70.3	46.2	70.4	86.2	66.8	140.7	72.0	151.1	
8月	97.4	80.8	82.8	78.8	56.2	189.7	88.3	97.1	70.0	41.1	76.8	73.0	64.4	124.1	88.6	128.9	
9月	88.7	78.9	80.7	78.0	58.2	78.5	88.2	96.3	68.1	40.5	87.1	77.9	63.0	137.9	84.3	144.2	
10月	121.8	78.0	85.7	71.5	65.7	428.9	79.4	84.7	67.5	38.0	84.4	74.3	63.1	158.1	81.6	167.8	
11月	108.8	72.4	75.3	70.4	63.9	298.7	95.1	105.9	68.5	37.8	82.3	65.9	63.1	146.4	78.0	154.6	
12月	107.0	71.5	76.7	69.0	63.3	271.6	89.6	96.4	78.1	35.7	80.7	63.4	62.2	149.3	74.3	158.3	
令和7年1月	103.5	77.7	83.4	72.1	65.3	274.9	81.4	83.6	74.7	34.9	90.2	74.3	66.3	116.0	75.8	120.3	
前月比(%)	△ 3.3	8.7	8.7	4.5	3.2	1.2	△ 9.2	△ 13.3	△ 4.4	△ 2.2	11.8	17.2	6.6	△ 22.3	2.0	△ 24.0	

プラスチック 製品 工業	パルプ・紙 ・紙加工品 工業	食料品 工業	食料品		その他 工業	繊維工業	家具工業	印刷業	ゴム製品 工業	(特掲)				区分
			食料品	飲料						半導体・ フットパ ルプ製造装置	民生用 電気機 械	化学工業 (除、化粧 品、医薬 品)	プラスチック 製フィルム・ シート	
1,039.6	58.5	864.8	492.3	372.5	669.6	299.5	75.5	60.0	234.6	601.8	529.5	364.8	516.5	ウエイト
【原指数】														
98.8	100.0	97.2	97.9	96.3	83.1	78.8	84.4	94.3	85.2	126.8	97.3	87.4	87.5	令和2年
100.8	103.0	101.1	99.1	103.7	95.0	88.5	88.0	106.5	102.6	186.9	98.1	93.2	95.9	令和3年
95.1	104.2	98.0	98.9	96.8	87.2	86.5	86.9	101.6	84.5	206.0	95.4	87.6	86.2	令和4年
87.1	100.8	95.0	97.1	92.2	85.4	78.8	89.0	102.0	88.4	214.3	86.8	80.2	77.9	令和5年
89.5	101.1	98.2	97.6	99.1	79.6	75.8	88.5	98.5	76.9	305.7	90.8	79.6	85.7	令和6年
78.5	92.4	82.1	85.3	77.9	81.4	77.3	89.7	86.5	82.6	106.5	79.0	71.7	70.5	令和5年1月
79.4	94.4	77.4	90.4	60.2	88.7	77.7	102.0	100.6	95.5	159.9	79.7	77.6	61.3	2月
87.5	109.4	107.3	108.3	105.8	97.3	81.4	119.2	110.4	107.1	391.5	85.8	87.6	69.6	3月
89.1	108.2	101.6	98.6	105.6	88.3	77.7	83.8	117.0	96.0	96.3	107.5	82.5	85.8	4月
78.7	97.6	90.3	88.7	92.5	80.2	75.1	76.7	93.4	84.5	128.5	94.9	71.7	73.3	5月
93.3	101.4	99.1	95.7	103.7	82.9	78.5	77.0	97.6	86.8	321.1	112.1	82.7	85.2	6月
94.8	101.7	101.9	91.6	115.5	84.1	78.2	89.5	99.1	86.0	117.6	95.2	85.3	94.7	7月
67.9	83.9	92.2	94.0	89.8	74.2	75.7	76.2	90.0	67.6	234.4	65.5	67.6	52.0	8月
93.8	101.7	98.1	94.7	102.7	83.3	77.0	85.5	112.7	83.1	358.4	69.4	77.5	85.3	9月
97.2	108.5	93.8	98.8	87.1	91.1	81.2	89.6	104.5	100.8	132.2	77.1	88.4	92.1	10月
93.2	107.1	95.2	107.5	79.0	91.0	84.2	92.9	103.8	95.8	265.4	83.7	82.2	85.3	11月
92.3	103.5	101.1	111.9	86.9	82.4	81.8	86.3	108.2	75.3	260.2	92.0	87.4	80.3	12月
75.4	88.4	88.6	94.2	81.1	75.1	77.4	79.3	86.2	67.9	370.5	82.9	71.5	70.6	令和6年1月
82.9	99.3	90.2	99.9	77.4	84.6	79.3	115.5	98.0	78.1	162.8	87.9	72.9	77.5	2月
86.6	100.9	112.1	102.8	124.5	86.5	76.8	127.6	100.1	82.2	340.6	90.0	74.9	82.5	3月
88.2	109.1	106.0	99.1	115.2	80.4	73.3	88.0	112.4	79.0	419.7	99.2	85.8	92.8	4月
88.3	99.1	99.8	92.7	109.3	70.8	70.8	71.9	92.0	65.0	204.0	91.6	75.3	79.2	5月
93.8	101.2	102.6	92.4	116.2	76.0	70.3	67.7	98.6	80.2	122.5	101.6	82.1	89.4	6月
101.7	111.9	108.3	97.3	123.0	82.0	77.2	86.5	97.0	82.9	378.8	105.8	87.4	99.8	7月
75.0	83.2	88.6	87.9	89.5	71.9	69.3	78.3	90.8	68.4	253.9	78.2	69.1	68.7	8月
96.8	102.5	98.9	94.6	104.5	79.2	75.3	86.5	102.4	76.0	117.9	81.4	81.6	98.8	9月
102.0	110.4	94.6	102.2	84.6	85.3	80.7	85.6	96.5	88.3	497.8	94.1	90.6	96.5	10月
91.9	102.5	88.1	103.2	68.2	85.6	80.5	86.1	105.4	87.0	419.3	91.9	82.5	88.4	11月
90.9	104.4	100.9	105.3	95.2	78.3	78.6	89.5	102.4	68.2	380.2	85.4	81.7	83.9	12月
82.3	92.1	87.0	89.3	83.9	73.5	73.0	89.5	79.3	67.5	346.5	81.6	73.0	69.2	令和7年1月
9.2	4.2	△ 1.8	△ 5.2	3.5	△ 2.1	△ 5.7	12.9	△ 8.0	△ 0.6	△ 6.5	△ 1.6	2.1	△ 2.0	前年同月比(%)
【季節調整指数】														
86.9	103.8	95.2	99.7	88.7	86.2	85.5	87.8	106.1	80.4	235.5	97.5	82.2	75.2	令和4年IV期
83.4	100.8	94.5	97.0	91.0	86.1	79.0	88.9	99.6	90.0	167.9	90.0	80.2	71.7	令和5年I期
86.4	100.2	94.6	96.0	92.9	87.9	79.6	89.6	103.2	94.4	218.3	86.6	79.6	79.1	II期
86.6	100.1	94.8	94.9	94.0	83.6	78.2	90.8	102.0	83.5	214.8	78.5	79.0	76.0	III期
91.4	102.2	97.6	100.1	94.5	84.1	78.2	87.6	102.2	86.4	241.0	91.8	82.1	83.1	IV期
83.6	97.6	99.6	101.6	96.8	78.8	78.2	90.5	96.5	70.6	249.3	98.2	74.0	82.0	令和6年I期
89.7	101.0	100.3	96.5	105.0	79.4	73.8	85.5	101.7	79.0	375.1	80.7	81.8	84.7	II期
92.6	103.0	95.1	94.5	95.2	80.6	75.2	90.7	98.3	80.2	268.9	91.8	81.3	88.9	III期
91.2	100.2	94.8	96.6	92.5	78.7	75.3	83.9	97.3	77.1	538.9	97.5	80.0	86.4	IV期
85.0	100.6	93.3	93.3	91.4	85.0	78.1	91.9	99.6	87.8	124.3	91.5	79.0	77.1	令和5年1月
83.0	101.1	94.9	96.6	91.2	86.0	79.8	86.2	99.0	89.2	169.4	89.7	81.8	68.4	2月
82.1	100.7	95.3	101.1	90.3	87.4	79.1	88.5	100.2	92.9	210.1	88.9	79.8	69.6	3月
88.2	102.6	97.2	97.9	96.4	88.4	79.0	87.8	106.8	95.8	161.3	89.9	83.7	80.4	4月
84.6	99.0	93.6	97.2	89.4	88.7	79.6	90.7	99.8	97.6	163.8	87.4	77.2	76.8	5月
86.5	99.1	92.9	92.9	92.8	86.6	80.3	90.3	103.0	89.8	329.8	82.6	78.0	80.1	6月
86.7	100.4	93.4	90.2	95.6	85.7	81.2	97.4	103.3	84.8	132.7	75.2	80.7	81.6	7月
83.2	98.2	93.7	98.3	89.0	82.4	77.5	88.7	97.3	82.7	249.0	77.9	77.9	65.7	8月
90.0	101.7	97.4	96.3	97.5	82.6	76.0	86.2	105.4	82.9	262.7	82.4	78.3	80.6	9月
91.6	102.2	94.5	98.0	89.9	85.6	78.5	86.9	99.2	89.5	211.7	85.5	81.8	84.0	10月
89.2	102.0	100.1	100.6	100.3	84.5	77.4	88.8	100.9	88.6	266.0	91.2	79.8	82.8	11月
93.3	102.5	98.2	101.8	93.4	82.2	78.6	87.2	106.6	81.0	245.2	98.8	84.7	82.6	12月
80.6	93.7	98.9	100.7	94.0	77.6	77.5	79.1	97.7	71.5	450.0	95.1	76.8	77.0	令和6年1月
87.0	101.1	96.7	103.5	87.3	79.4	81.2	92.7	97.9	67.8	129.2	104.6	73.2	86.0	2月
83.3	97.9	103.3	100.5	109.0	79.5	76.0	99.8	93.8	72.5	168.7	95.0	72.0	83.0	3月
86.3	99.9	97.5	95.7	99.7	79.4	74.1	89.5	101.0	77.7	742.8	83.8	83.7	87.1	4月
93.7	98.8	103.7	99.7	108.7	77.5	74.0	83.2	96.8	74.9	266.5	82.0	80.0	82.3	5月
89.2	104.2	99.8	94.0	106.6	81.2	73.2	83.7	107.4	84.4	116.1	76.2	81.6	84.6	6月
90.6	104.8	95.7	91.4	99.3	81.7	78.7	89.3	98.0	80.3	463.1	82.0	78.4	85.4	7月
93.1	100.0	91.7	94.1	89.9	80.8	71.6	93.6	99.7	84.4	259.2	93.8	81.8	87.1	8月
94.2	104.2	98.0	98.0	96.4	79.3	75.3	89.1	97.2	76.0	84.3	99.6	83.6	94.2	9月
94.9	101.3	93.6	99.1	86.2	79.2	77.3	80.9	90.2	77.7	829.7	103.4	81.7	87.7	10月
87.9	98.5	94.6	97.0	90.2	79.7	73.7	82.6	102.5	80.9	414.0	98.2	81.1	85.3	11月
90.7	100.7	96.2	93.6	101.1	77.2	74.9	88.1	99.3	72.8	372.9	90.9	77.2	86.1	12月
88.0	97.6	97.1	95.4	97.3	75.9	73.1	89.3	89.9	71.1	420.8	93.6	78.4	75.4	令和7年1月
△ 3.0	△ 3.1	0.9	1.9	△ 3.8	△ 1.7	△ 2.4	1.4	△ 9.5	△ 2.3	12.8	3.0	1.6	△ 12.4	前月比(%)

特殊分類別（財別）生産指数

平成27年(2015年)=100

区分	鉱工業								生産財
	総合	最終 需要財	投資財			消費財			
			資本財	建設財	耐久 消費財	非耐久 消費財			
ウェイト	10,000.0	5,160.3	2,138.9	1,525.4	613.5	3,021.4	832.1	2,189.3	4,839.7
【原指数】									
令和2年	101.5	117.0	113.0	121.8	91.3	119.9	79.2	135.4	85.0
令和3年	106.8	120.7	130.1	146.7	88.7	114.0	82.1	126.2	92.2
令和4年	107.8	126.7	137.9	156.6	91.2	118.8	78.6	134.1	87.6
令和5年	102.1	122.9	135.6	156.3	83.9	113.9	74.8	128.8	80.1
令和6年	102.0	130.1	147.8	175.3	79.4	117.5	71.4	135.0	72.2
令和5年1月	84.5	95.1	96.1	104.9	74.2	94.3	66.9	104.8	73.3
2月	92.5	105.9	116.2	130.8	80.1	98.6	70.5	109.2	78.3
3月	123.6	156.4	208.1	250.9	101.7	119.7	75.5	136.6	88.7
4月	97.3	111.7	86.8	89.9	79.1	129.3	85.4	146.0	82.0
5月	95.7	117.2	117.6	134.8	74.6	117.0	75.7	132.7	72.7
6月	111.2	140.6	158.3	185.5	90.6	128.1	89.2	142.9	79.8
7月	94.4	106.6	113.5	125.1	84.6	101.8	77.2	111.1	81.4
8月	101.2	128.2	138.3	163.0	76.9	121.1	60.3	144.2	72.3
9月	111.8	138.2	172.9	207.2	87.7	113.6	69.4	130.5	83.7
10月	100.2	113.0	113.6	122.9	90.4	112.5	74.3	127.1	86.7
11月	106.5	128.0	144.6	167.2	88.3	116.3	78.9	130.5	83.6
12月	106.8	133.7	160.7	193.6	79.0	114.6	74.5	129.9	78.1
令和6年1月	94.4	125.3	166.3	204.4	71.5	96.3	55.1	112.0	61.4
2月	84.8	102.3	107.6	119.0	79.2	98.6	59.2	113.5	66.2
3月	108.4	142.6	184.0	222.7	87.8	113.3	60.6	133.3	71.9
4月	106.8	139.9	171.3	210.6	73.6	117.7	67.7	136.7	71.5
5月	94.3	116.1	115.4	130.9	76.9	116.6	73.7	132.9	71.1
6月	95.3	115.1	98.8	105.9	81.3	126.7	84.4	142.8	74.1
7月	116.4	148.8	165.0	195.3	89.6	137.3	87.0	156.4	82.0
8月	87.9	109.8	122.8	144.5	68.9	100.7	60.3	116.0	64.5
9月	92.5	106.7	93.2	99.0	78.8	116.3	70.7	133.7	77.3
10月	123.0	162.3	197.3	241.4	87.5	137.5	79.6	159.5	81.1
11月	111.6	146.4	176.2	215.0	79.8	125.3	83.3	141.2	74.6
12月	109.1	145.5	175.8	215.2	78.0	124.1	75.6	142.5	70.4
令和7年1月	93.9	116.5	151.7	182.0	76.1	91.6	71.3	99.3	69.8
前年同月比(%)	△ 0.5	△ 7.0	△ 8.8	△ 11.0	6.4	△ 4.9	29.4	△ 11.3	13.7
【季節調整済指数】									
令和4年Ⅳ期	104.7	123.8	144.2	166.7	87.5	110.1	85.3	119.6	85.1
令和5年Ⅰ期	98.2	116.2	123.7	139.5	83.6	111.7	75.1	125.9	79.6
Ⅱ期	103.8	126.9	135.4	156.2	83.9	120.5	75.0	138.8	79.8
Ⅲ期	101.7	120.6	141.8	165.4	84.5	107.5	71.4	120.0	80.5
Ⅳ期	104.1	126.3	140.1	162.3	84.0	113.6	76.5	127.6	80.0
令和6年Ⅰ期	94.1	121.9	136.5	160.8	77.9	112.6	63.4	132.2	66.2
Ⅱ期	101.4	128.1	149.3	179.7	79.8	116.3	67.7	136.0	73.8
Ⅲ期	97.9	118.0	130.6	153.4	79.6	113.3	75.1	126.8	75.6
Ⅳ期	112.5	151.0	186.5	231.7	79.1	124.0	78.7	140.7	71.8
令和5年1月	94.8	112.1	114.2	127.5	80.8	111.1	76.1	124.8	79.7
2月	96.9	113.2	123.3	139.4	83.0	108.1	74.3	121.3	78.9
3月	102.9	123.2	133.6	151.5	87.1	115.8	74.8	131.7	80.2
4月	100.6	118.3	110.9	120.8	85.0	119.7	78.6	135.6	81.7
5月	104.2	126.7	134.1	154.9	82.1	123.4	74.0	142.4	79.1
6月	106.7	135.6	161.2	192.9	84.5	118.3	72.5	138.4	78.5
7月	90.5	100.1	123.6	142.5	82.2	91.3	67.5	98.8	79.8
8月	110.2	136.9	150.9	176.3	87.8	123.5	71.5	141.9	80.8
9月	104.4	124.8	151.0	177.4	83.5	107.7	75.1	119.3	81.0
10月	101.0	118.1	123.9	139.5	84.8	107.7	76.8	119.6	81.9
11月	104.7	128.6	145.3	170.0	83.9	117.2	76.6	132.3	79.3
12月	106.7	132.3	151.2	177.3	83.3	115.8	76.1	131.0	78.9
令和6年1月	104.0	145.3	196.2	247.7	75.8	110.6	61.6	129.6	65.3
2月	84.7	104.2	93.3	99.5	78.4	111.8	66.3	130.9	65.3
3月	93.5	116.2	119.9	135.2	79.5	115.3	62.3	136.2	67.9
4月	109.4	148.2	211.7	273.8	75.4	110.5	62.2	129.1	69.6
5月	100.0	121.3	134.0	154.5	84.0	115.4	69.6	132.4	75.9
6月	94.8	114.9	102.1	110.8	80.1	123.0	71.2	146.6	76.0
7月	107.7	135.0	177.0	221.1	82.4	117.1	73.3	131.2	77.0
8月	97.4	119.3	135.0	156.7	80.8	105.3	72.8	117.5	73.7
9月	88.7	99.8	79.9	82.5	75.6	117.5	79.2	131.6	76.2
10月	121.8	166.8	213.6	273.3	79.9	128.4	80.7	145.8	75.0
11月	108.8	144.5	181.6	225.2	77.3	121.5	79.6	136.8	70.9
12月	107.0	141.6	164.2	196.5	80.0	122.2	75.8	139.6	69.6
令和7年1月	103.5	135.1	178.9	220.6	80.6	105.2	79.6	114.9	74.3
前月比(%)	△ 3.3	△ 4.6	9.0	12.3	0.7	△ 13.9	5.0	△ 17.7	6.8

これは白紙のページです。

業種別出荷指数(平成27年(2015年)=100)

区分	鉱工業総合																
	鉄鋼・ 非鉄金属 工業			非鉄金属 工業	金 工 業	製 薬 業	生産用 機械 工業	汎用・ 業務用 機械工業	汎用機械 工業	業務用機械 工業	電子部品 ・デバイス 工業	電気・ 情報通信 機械工業	輸 送 機 械 工 業	窯業・ 土石製品 工業	化 学 工業	無機・有機 化学工業	除・無機・ 有機化学工業
ウエイト	10,000.0	403.4	146.4	257.0	474.9	857.8	1,114.5	892.4	222.1	495.8	1,012.2	1,500.8	531.4	1,171.7	157.3	1,014.4	
【原指数】																	
令和2年	97.9	76.0	88.7	68.8	78.1	118.6	119.4	127.5	86.7	49.8	103.6	83.9	73.9	137.5	93.2	144.4	
令和3年	103.8	85.9	102.6	76.4	74.2	162.9	125.8	135.4	87.1	63.0	106.4	86.7	78.3	126.2	103.7	129.6	
令和4年	104.8	83.5	104.3	71.7	74.8	180.7	131.7	146.4	72.7	52.6	99.8	85.6	80.9	136.0	94.1	142.5	
令和5年	99.0	81.0	100.0	70.1	70.7	178.5	117.0	127.3	75.7	48.4	96.5	80.9	73.1	129.3	86.7	135.9	
令和6年	96.2	74.6	86.8	67.6	63.0	221.2	100.3	106.7	74.4	43.5	86.4	59.5	65.6	135.8	86.6	143.4	
令和5年1月	82.4	70.4	87.6	60.6	59.1	98.4	121.4	133.4	73.2	42.8	82.6	73.3	69.2	103.3	78.4	107.1	
2月	90.1	80.5	102.2	68.1	64.2	145.6	96.9	103.0	72.3	48.3	85.3	87.1	65.8	111.4	80.6	116.2	
3月	122.1	87.4	109.0	75.1	87.2	297.5	156.5	171.6	95.8	51.7	117.1	96.7	72.2	135.7	98.1	141.6	
4月	89.3	80.0	100.4	68.4	66.9	94.6	86.9	91.7	67.4	48.8	87.0	78.5	72.7	148.5	83.0	158.7	
5月	90.6	72.1	92.4	60.6	66.7	152.9	103.6	114.7	59.0	39.7	94.5	66.1	77.5	134.3	82.0	142.4	
6月	106.0	83.8	104.7	71.8	77.0	237.4	110.9	120.9	70.9	50.9	114.8	68.6	72.6	146.5	88.2	155.5	
7月	92.6	83.4	103.5	71.9	76.2	122.8	111.7	122.5	68.4	48.3	120.0	71.4	79.4	103.9	87.2	106.5	
8月	100.7	72.5	89.5	62.7	71.9	195.3	117.8	129.0	72.4	48.9	93.1	79.1	71.5	149.4	79.6	160.3	
9月	107.9	86.9	109.1	74.2	77.0	269.5	103.1	106.3	90.2	49.9	88.0	96.5	67.9	129.5	92.3	135.2	
10月	97.1	87.8	104.8	78.1	66.6	121.6	125.2	137.4	76.2	52.6	85.8	92.2	75.3	128.8	87.4	135.2	
11月	102.9	87.8	105.3	77.8	68.0	207.4	106.8	111.7	86.9	49.7	89.4	88.1	79.5	132.4	92.0	138.7	
12月	105.7	78.9	91.6	71.7	67.6	199.1	163.3	185.0	75.8	48.9	100.3	73.2	73.1	128.0	91.7	133.6	
令和6年1月	88.7	64.3	76.9	57.1	54.7	254.9	113.3	124.8	66.8	43.1	79.8	30.2	63.2	109.1	82.2	113.3	
2月	80.5	71.7	83.8	64.7	59.8	124.3	101.7	107.3	79.6	46.4	86.8	30.9	68.8	110.7	83.1	115.0	
3月	107.6	72.1	87.5	63.4	64.7	250.3	173.4	194.3	89.7	48.9	114.7	40.9	67.1	126.4	90.5	132.0	
4月	96.0	73.3	85.8	66.1	61.3	288.1	84.7	85.6	80.9	45.7	66.5	40.6	72.6	134.4	82.7	142.4	
5月	88.8	71.6	82.8	65.2	61.7	156.8	97.9	106.2	64.5	41.4	83.8	63.1	63.2	131.2	79.9	139.1	
6月	90.2	75.8	90.1	67.7	64.5	108.2	95.6	101.5	72.1	41.9	105.5	70.1	63.6	144.0	85.4	153.1	
7月	111.3	86.6	101.0	78.4	69.6	264.7	93.3	99.1	69.8	48.7	110.0	83.8	67.8	161.7	96.6	171.8	
8月	83.6	65.3	77.5	58.4	56.0	185.2	77.2	80.8	63.2	41.0	75.3	57.6	63.7	114.4	74.9	120.6	
9月	86.5	79.2	90.8	72.6	63.8	104.9	88.9	91.1	80.3	42.4	78.1	80.6	63.2	133.9	96.8	139.7	
10月	111.9	86.9	99.7	79.5	68.4	339.5	81.5	84.3	70.0	43.6	72.7	79.5	68.1	171.9	93.6	184.1	
11月	104.8	76.5	86.3	70.8	66.4	294.1	89.0	92.6	74.3	39.5	77.6	71.7	63.8	148.9	85.1	158.7	
12月	104.3	71.3	79.0	66.9	64.9	283.1	106.7	112.8	82.0	39.1	85.8	65.3	62.5	142.6	88.3	151.0	
令和7年1月	88.1	75.0	87.6	67.8	57.0	248.7	77.6	80.7	65.1	33.6	73.6	70.6	56.3	93.8	80.6	95.9	
前年同月比(%)	△ 0.7	16.6	13.9	18.7	4.2	△ 2.4	△ 31.5	△ 35.3	△ 2.5	△ 22.0	△ 7.8	133.8	△ 10.9	△ 14.0	△ 1.9	△ 15.4	
【季節調整済指数】																	
令和4年Ⅳ期	103.3	81.0	100.8	70.0	72.1	201.8	122.4	134.8	74.0	51.3	100.1	97.4	80.3	120.5	87.3	125.8	
令和5年Ⅰ期	94.9	78.8	98.0	67.5	72.6	148.8	112.1	120.8	78.1	48.7	94.0	79.5	71.0	125.0	86.1	131.1	
Ⅱ期	99.6	82.3	102.1	70.8	72.0	182.8	113.3	123.3	75.3	48.2	95.0	78.1	75.3	140.3	86.7	148.7	
Ⅲ期	100.6	82.7	102.9	71.3	71.2	185.6	122.0	133.9	74.9	49.5	100.1	85.8	72.6	119.3	86.2	124.6	
Ⅳ期	100.7	80.8	97.9	71.2	67.3	189.0	125.9	136.7	76.5	47.8	97.1	78.4	73.4	128.4	88.0	134.7	
令和6年Ⅰ期	89.2	69.4	81.5	61.9	62.0	181.8	110.6	120.1	73.3	46.5	92.3	32.8	68.4	128.5	84.3	135.4	
Ⅱ期	96.1	77.2	88.9	70.5	64.2	233.7	105.2	111.4	82.9	44.8	81.5	64.5	67.3	134.2	84.9	141.8	
Ⅲ期	93.3	77.8	91.0	70.7	59.3	191.5	92.3	98.1	68.5	44.0	87.1	76.7	64.4	128.4	88.9	134.5	
Ⅳ期	104.7	73.7	85.2	67.0	65.6	345.8	89.4	93.0	72.3	38.6	82.9	65.5	62.3	146.1	86.1	155.3	
令和5年1月	92.2	75.3	90.9	65.0	67.8	112.1	126.7	137.2	84.4	47.7	93.3	78.4	72.7	123.5	81.9	129.9	
2月	93.9	80.4	102.4	68.3	71.5	151.4	106.5	114.1	77.0	49.8	92.3	79.5	69.7	118.2	85.7	123.3	
3月	98.7	80.6	100.6	69.1	78.5	183.0	103.1	111.1	72.8	48.5	96.4	80.7	70.5	133.3	90.6	140.1	
4月	95.7	82.3	102.0	70.9	71.8	137.9	106.3	115.4	74.1	48.4	92.3	82.9	72.8	135.1	85.7	142.6	
5月	100.6	84.0	105.1	71.8	72.0	170.8	114.7	124.9	75.9	46.6	101.5	78.9	80.7	144.5	87.2	153.8	
6月	102.5	80.5	99.2	69.8	72.1	239.7	118.8	129.7	76.0	49.5	91.3	72.6	72.5	141.4	87.2	149.7	
7月	89.9	81.4	100.6	70.5	71.5	136.9	121.5	133.7	72.6	48.6	98.5	76.6	79.6	91.7	85.0	92.8	
8月	110.5	83.9	104.5	72.2	72.1	207.0	133.3	148.5	74.9	49.8	101.4	92.8	72.3	150.8	84.9	161.3	
9月	101.4	82.7	103.7	71.2	69.9	212.8	111.3	119.6	77.2	50.0	100.4	88.1	66.0	115.5	88.6	119.6	
10月	98.3	81.5	98.3	72.0	66.1	159.0	117.6	129.5	76.8	48.2	94.7	86.8	70.9	120.5	86.9	125.7	
11月	100.9	79.8	98.1	69.4	66.6	210.1	110.9	118.0	79.5	48.4	97.0	77.9	75.5	134.0	87.7	141.2	
12月	102.9	81.2	97.4	72.3	69.2	198.0	149.2	162.6	73.2	46.9	99.6	70.6	73.7	130.7	89.5	137.2	
令和6年1月	97.4	67.0	78.1	59.4	60.9	292.7	114.3	123.9	75.2	47.3	89.5	31.2	65.7	126.6	84.8	133.2	
2月	80.0	70.9	82.0	64.2	63.3	101.4	95.2	101.3	73.1	44.8	91.7	30.5	72.7	127.2	82.3	133.9	
3月	90.3	70.2	84.4	62.1	61.7	151.4	122.2	135.2	71.5	47.4	95.8	36.6	66.8	131.6	85.7	139.0	
4月	100.5	71.9	83.7	65.0	62.7	412.1	92.5	95.2	83.6	43.4	69.9	41.5	71.4	127.2	84.1	133.7	
5月	97.3	82.9	94.0	76.6	65.9	181.4	113.4	121.9	84.1	49.1	89.5	72.7	65.6	128.0	84.1	135.0	
6月	90.4	76.9	89.1	70.0	64.0	107.5	109.6	117.0	81.1	42.0	85.1	79.4	64.8	147.3	86.5	156.8	
7月	104.2	80.0	94.0	72.3	61.6	299.9	94.9	100.7	70.7	47.5	89.0	84.0	66.6	134.7	91.8	140.6	
8月	93.4	77.6	92.5	69.4	57.8	194.6	90.3	96.4	67.0	42.4	82.6	69.9	65.1	118.9	80.9	125.2	
9月	82.3	75.8	86.6	70.3	58.5	80.0	91.7	97.3	67.8	42.0	89.6	76.3	61.6	131.7	93.9	137.6	
10月	111.2	78.5	91.5	71.0	65.9	447.5	74.0	76.6	68.9	39.4	79.7	72.3	63.5	156.2	91.9	165.9	
11月	103.3	71.0	82.0	64.6	66.3	306.1	100.0	106.9	70.6	39.5	84.3	63.3	61.0	140.7	81.4	149.8	
12月	99.7	71.5	82.2	65.4	64.5	283.8	94.3	95.6	77.3	36.9	84.6	60.9	62.4	141.4	85.1	150.3	
令和7年1月	96.8	78.1	89.0	70.6	63.5	285.6	78.3	80.1	73.3	36.9	82.5	73.0	58.6	108.9	83.1		

										(特掲)				区 分
プラスチック 製 品 工 業	パルプ・紙 ・紙加工品 工 業	食 料 品 工 業	食 料 品	飲 料	そ の 他					半 導 体・ フットパ 製 造 装 置	民 生 用 電 気 機 械	化 学 工 業 (除 化 粧 品・医 薬 品)	プラスチック 製パル シ ー ト	
950.5	46.7	835.4	465.3	370.1	604.9	349.3	77.3	51.2	127.1	576.7	530.4	368.6	528.6	ウ エ イ ト
【原指数】														
96.7	95.2	88.8	96.8	78.7	83.0	79.4	86.2	94.3	86.8	124.9	98.4	90.0	91.2	令和2年
99.2	98.0	90.2	98.4	80.0	92.2	87.9	86.2	106.5	101.8	185.0	95.6	94.7	97.6	令和3年
91.6	96.9	90.2	101.2	76.4	87.0	85.4	85.9	101.6	86.0	200.9	94.6	88.7	87.3	令和4年
84.5	91.2	86.2	98.6	70.7	82.2	75.4	87.9	102.0	89.3	207.2	95.4	83.1	80.1	令和5年
86.6	86.9	88.8	100.5	74.2	78.6	73.7	88.0	98.5	78.4	294.9	109.5	83.0	86.6	令和6年
72.9	79.4	69.0	88.5	44.4	73.7	71.5	70.9	86.5	76.2	105.7	73.8	77.0	66.2	令和5年1月
82.6	84.4	78.2	95.4	56.6	84.2	76.4	93.2	100.6	93.5	153.6	82.3	78.1	75.7	2月
93.0	98.5	90.3	108.2	67.8	97.7	78.5	150.5	110.4	113.1	377.7	107.3	91.8	82.3	3月
82.2	143.2	89.2	99.1	76.8	81.2	69.9	85.3	117.0	95.6	94.9	72.8	84.4	82.3	4月
73.0	85.8	81.5	87.5	74.0	72.4	65.3	75.5	93.4	81.3	122.3	96.2	76.6	69.5	5月
87.0	85.0	88.2	96.5	77.8	78.8	72.1	81.2	97.6	88.4	307.9	134.1	84.5	84.0	6月
87.1	86.8	92.1	96.3	86.8	76.9	70.3	79.6	99.1	84.3	113.5	131.0	84.3	85.4	7月
78.2	54.4	87.4	95.0	77.9	73.0	70.0	79.0	90.0	70.8	231.7	93.1	76.6	75.7	8月
88.6	92.3	90.1	98.0	80.2	85.1	81.6	84.6	112.7	83.9	342.0	90.8	87.4	84.7	9月
93.8	96.6	84.4	99.2	65.8	88.6	82.4	82.8	104.5	103.0	130.1	77.3	85.3	88.9	10月
89.6	96.3	90.3	106.6	69.8	90.6	86.4	87.0	103.8	99.1	257.4	86.1	87.1	83.9	11月
86.0	92.1	94.3	113.1	70.7	84.0	80.8	84.6	108.2	82.7	249.9	99.6	84.3	82.7	12月
72.6	78.4	78.8	96.0	57.1	70.7	74.4	62.2	86.2	59.6	353.3	85.2	76.0	71.3	令和6年1月
80.2	88.5	84.7	101.6	63.6	86.9	84.2	102.6	98.0	80.4	156.5	94.3	78.9	77.1	2月
88.8	86.9	93.8	101.5	84.2	91.6	76.2	158.8	100.1	89.5	335.1	124.2	83.5	91.6	3月
86.9	95.8	95.3	102.3	86.4	76.0	70.3	83.4	112.4	72.3	398.9	86.5	83.6	89.9	4月
81.3	81.9	90.5	93.8	86.4	70.3	65.7	69.6	92.0	74.8	196.6	119.0	79.0	78.6	5月
89.2	87.6	87.6	94.8	78.6	73.1	66.8	78.7	98.6	76.5	122.2	149.8	81.9	87.7	6月
95.7	94.3	102.0	101.5	102.6	77.8	72.4	80.4	97.0	83.5	363.4	162.0	91.8	97.5	7月
77.0	61.3	85.1	91.5	77.1	66.9	61.1	76.4	90.8	67.4	245.8	104.6	75.5	77.5	8月
90.5	92.7	79.8	97.5	57.4	75.4	69.4	84.0	102.4	75.8	117.7	98.1	87.5	88.0	9月
98.2	93.9	82.6	109.9	48.4	83.6	80.1	79.1	96.5	90.6	476.3	87.3	92.4	102.3	10月
91.6	89.1	91.4	106.2	72.7	87.1	83.0	84.0	105.4	92.6	401.4	96.8	82.9	91.3	11月
87.2	92.5	94.2	108.9	75.8	84.1	81.2	96.8	102.4	77.2	371.8	106.5	83.3	86.5	12月
81.4	79.1	76.5	93.1	55.7	70.0	73.4	67.3	79.3	58.4	338.0	90.4	77.0	75.2	令和7年1月
12.1	0.9	△ 2.9	△ 3.0	△ 2.5	△ 1.0	△ 1.3	8.2	△ 8.0	△ 2.0	△ 4.3	6.1	1.3	5.5	前年同月比(%)
【季節調整指数】														
84.9	93.1	88.7	101.9	71.2	84.6	83.0	86.6	106.1	79.3	226.7	94.5	84.8	78.9	令和4年IV期
83.4	90.2	85.3	99.6	66.5	81.7	75.2	86.8	99.6	86.9	162.9	94.8	84.3	78.0	令和5年I期
82.6	99.2	85.4	96.4	71.8	82.7	74.2	89.5	103.2	94.2	209.3	86.2	82.1	78.2	II期
85.4	80.1	86.5	98.3	71.7	81.4	75.5	89.7	102.0	83.8	208.2	100.7	83.1	82.0	III期
86.6	91.4	87.7	99.7	72.7	82.5	76.0	87.4	102.2	92.8	236.5	106.6	83.2	82.2	IV期
81.1	87.2	93.1	102.9	80.2	80.5	79.3	85.3	96.5	71.0	243.2	110.3	80.4	83.2	令和6年1期
88.0	85.6	90.2	99.1	79.1	78.1	72.6	85.5	101.7	79.7	359.8	102.0	81.8	85.1	II期
87.9	85.8	85.0	98.5	68.3	76.2	69.2	88.5	98.3	78.8	260.3	115.3	85.0	87.3	III期
88.3	86.8	86.4	100.6	69.0	79.2	73.8	88.8	97.3	84.1	524.4	117.3	83.0	89.4	IV期
81.1	89.7	84.3	97.0	64.6	79.8	71.7	90.1	99.6	82.3	127.6	88.9	83.1	76.3	令和5年1月
85.9	90.5	86.3	100.7	68.9	82.3	77.4	83.0	99.0	88.1	162.3	93.9	83.5	80.1	2月
83.2	90.4	85.3	101.1	66.0	83.1	76.5	87.4	100.2	90.4	198.9	101.7	86.2	77.7	3月
82.6	119.2	86.0	97.2	72.2	82.5	73.4	87.1	106.8	98.7	159.8	87.3	83.0	77.8	4月
80.6	92.3	86.7	97.0	74.1	82.6	73.4	90.9	99.8	93.2	154.5	92.1	81.4	76.7	5月
84.7	86.1	83.4	94.9	69.1	82.9	75.9	90.4	103.0	90.6	313.6	79.3	81.8	80.2	6月
85.6	88.6	84.6	96.6	69.9	81.2	74.6	88.8	103.3	83.5	128.4	86.4	82.8	83.5	7月
84.5	61.7	87.1	99.4	72.1	79.3	73.1	92.4	97.3	82.5	246.0	103.3	81.4	81.3	8月
86.0	90.0	87.7	99.0	73.2	83.7	78.8	87.8	105.4	85.5	250.1	112.4	85.0	81.2	9月
88.5	92.5	84.8	97.4	69.0	82.9	75.9	88.9	99.2	93.3	210.1	106.9	82.1	83.4	10月
85.4	91.7	88.9	99.6	75.9	82.3	75.6	88.3	100.9	91.4	260.1	106.3	83.3	81.4	11月
86.0	90.0	89.4	102.1	73.2	82.3	76.6	84.9	106.6	93.7	239.4	106.6	84.3	81.9	12月
79.2	87.0	94.2	103.1	81.5	75.4	73.7	78.4	97.7	62.5	444.6	102.1	80.7	81.0	令和6年1月
81.4	91.9	92.7	106.7	74.1	85.6	88.0	83.6	97.9	74.8	122.5	109.8	79.5	79.6	2月
82.6	82.7	92.4	98.9	85.1	80.4	76.1	93.8	93.8	75.8	162.4	118.9	81.0	89.0	3月
84.5	79.9	89.2	97.8	78.6	75.6	73.0	83.6	101.0	70.7	709.4	104.4	80.6	83.0	4月
89.2	84.9	95.0	102.4	86.2	79.3	72.7	83.8	96.8	85.4	255.5	112.1	82.9	86.2	5月
90.2	91.9	86.4	97.1	72.4	79.4	72.1	89.2	107.4	83.1	114.5	89.5	81.9	86.2	6月
90.5	92.8	89.8	97.8	79.7	79.6	74.9	88.1	98.0	78.0	446.7	105.8	87.2	92.6	7月
84.8	70.8	86.6	97.7	72.7	73.9	64.6	90.2	99.7	80.9	250.4	116.6	81.5	84.5	8月
88.4	93.8	78.7	100.0	52.6	75.0	68.1	87.2	97.2	77.5	83.7	123.4	86.2	84.8	9月
90.9	88.3	81.2	105.7	49.8	76.9	72.9	84.2	90.2	79.7	801.7	120.2	87.5	94.5	10月
88.5	83.3	90.7	99.8	80.2	79.5	72.4	86.0	102.5	87.6	400.3	118.2	79.6	89.3	11月
85.5	88.7	87.4	96.3	77.0	81.1	76.0	96.3	99.3	84.9	371.2	113.4	81.9	84.4	12月
88.8	87.8	91.5	100.0	79.5	74.6	72.7	84.8	89.9	61.2	425.4	108.3	81.8	85.4	令和7年1月
3.9	△ 1.0	4.7	3.8	3.2	△ 8.0	△ 4.3	△ 11.9	△ 9.5	△ 27.9	14.6	△ 4.5	△ 0.1	1.2	前月比(%)



特殊分類別（財別）出荷指数

平成27年(2015年) = 100

区分	鉱工業								生産財
	総合	最終 需要財	投資財			消費財			
			資本財	建設財	耐久 消費財	非耐久 消費財			
ウェイト	10,000.0	4,947.9	2,217.9	1,577.5	640.4	2,730.0	1,098.0	1,632.0	5,052.1
【原指数】									
令和2年	97.9	111.7	119.6	131.9	89.2	105.3	78.3	123.4	84.4
令和3年	103.8	116.1	134.4	153.2	88.1	101.2	81.3	114.6	91.8
令和4年	104.8	122.6	143.8	165.9	89.3	105.4	79.1	123.2	87.4
令和5年	99.0	118.4	138.0	160.5	82.4	102.6	80.6	117.3	79.9
令和6年	96.2	122.9	145.4	172.7	78.2	104.6	77.2	123.1	70.0
令和5年1月	82.4	92.6	106.0	119.6	72.4	81.7	66.8	91.6	72.5
2月	90.1	101.3	113.8	128.8	76.7	91.2	75.0	102.1	79.1
3月	122.1	154.2	210.5	255.5	99.4	108.6	88.2	122.2	90.5
4月	89.3	96.9	86.0	91.6	72.1	105.8	66.3	132.4	81.9
5月	90.6	109.6	119.7	137.0	77.1	101.3	74.1	119.7	71.9
6月	106.0	133.9	155.6	184.4	84.7	116.3	96.7	129.6	78.7
7月	92.6	106.0	115.7	128.0	85.5	98.1	93.4	101.2	79.6
8月	100.7	126.0	144.6	170.6	80.4	111.0	77.1	133.8	75.8
9月	107.9	132.7	166.3	199.3	85.0	105.3	86.4	118.0	83.7
10月	97.1	109.5	119.8	134.2	84.3	101.1	79.6	115.5	85.0
11月	102.9	123.7	144.4	166.8	89.2	106.9	85.8	121.0	82.6
12月	105.7	134.8	173.4	210.7	81.7	103.3	78.1	120.3	77.2
令和6年1月	88.7	117.4	162.8	201.2	68.4	80.5	50.1	101.0	60.6
2月	80.5	95.7	108.7	121.2	77.9	85.2	56.6	104.4	65.5
3月	107.6	143.0	196.0	241.8	83.4	99.8	71.8	118.7	72.9
4月	96.0	125.5	161.7	196.3	76.6	96.1	52.9	125.1	67.0
5月	88.8	110.2	115.4	131.7	75.3	106.0	83.2	121.4	67.9
6月	90.2	109.8	99.2	108.0	77.8	118.4	104.2	127.9	71.0
7月	111.3	143.4	157.3	187.0	84.3	132.1	111.6	145.9	79.9
8月	83.6	104.3	119.4	139.2	70.5	92.1	69.2	107.5	63.4
9月	86.5	98.9	96.3	103.0	79.7	101.1	78.8	116.1	74.4
10月	111.9	147.0	184.2	223.8	86.7	116.7	76.2	144.0	77.6
11月	104.8	138.9	168.1	204.2	79.0	115.1	87.2	134.0	71.4
12月	104.3	140.7	175.7	215.2	78.5	112.2	84.8	130.7	68.6
令和7年1月	88.1	111.1	143.7	173.6	70.1	84.5	78.7	88.4	65.7
前年同月比(%)	△ 0.7	△ 5.4	△ 11.7	△ 13.7	2.5	5.0	57.1	△ 12.5	8.4
【季節調整済指数】									
令和4年Ⅳ期	103.3	122.0	147.7	172.4	85.8	102.1	88.9	112.1	84.9
令和5年Ⅰ期	94.9	111.0	127.5	144.9	83.1	98.1	76.6	113.5	79.7
Ⅱ期	99.6	119.0	137.8	161.0	82.0	104.6	76.2	125.2	79.7
Ⅲ期	100.6	120.7	145.7	170.8	82.4	101.2	85.5	109.9	81.1
Ⅳ期	100.7	122.6	142.0	167.7	82.1	104.5	83.7	117.5	78.8
令和6年Ⅰ期	89.2	114.0	138.1	162.7	76.8	94.8	61.4	120.8	66.2
Ⅱ期	96.1	122.3	147.6	177.0	80.7	103.6	76.2	123.0	70.8
Ⅲ期	93.3	113.9	129.0	150.7	76.3	104.0	85.2	115.2	73.4
Ⅳ期	104.7	141.4	174.6	217.7	77.5	112.7	83.7	130.0	69.1
令和5年1月	92.2	108.4	126.4	143.6	80.7	95.8	74.9	111.6	79.0
2月	93.9	108.3	123.9	141.3	81.0	96.1	75.6	109.9	79.4
3月	98.7	116.2	132.1	149.8	87.7	102.4	79.2	119.1	80.6
4月	95.7	110.5	112.4	126.3	80.3	103.0	75.3	121.8	81.3
5月	100.6	120.2	135.9	156.8	83.6	108.6	80.5	129.1	79.4
6月	102.5	126.3	165.1	199.8	82.1	102.2	72.7	124.7	78.3
7月	89.9	101.0	128.0	144.9	83.1	85.8	78.3	89.5	79.9
8月	110.5	138.2	158.8	189.6	83.2	116.8	87.8	132.4	82.4
9月	101.4	123.0	150.4	178.0	80.9	101.1	90.4	107.8	81.0
10月	98.3	115.6	126.2	148.0	77.6	103.3	88.4	110.3	80.7
11月	100.9	124.2	146.1	171.9	83.6	107.6	85.2	122.7	78.2
12月	102.9	128.0	153.8	183.3	85.2	102.6	77.6	119.4	77.6
令和6年1月	97.4	135.3	191.8	239.6	74.1	92.3	55.1	119.8	64.5
2月	80.0	95.6	96.6	104.5	78.4	93.7	62.2	120.6	65.9
3月	90.3	111.2	126.0	144.1	77.9	98.4	67.0	122.1	68.1
4月	100.5	140.7	199.7	254.0	81.3	94.4	59.7	117.3	64.4
5月	97.3	119.2	135.5	158.1	80.9	107.8	87.5	121.9	73.9
6月	90.4	106.9	107.7	118.9	79.9	108.7	81.4	129.8	74.1
7月	104.2	132.5	170.0	208.3	77.4	110.6	90.1	122.4	76.5
8月	93.4	116.2	132.7	156.0	75.1	99.1	80.4	109.2	70.5
9月	82.3	92.9	84.3	87.7	76.5	102.3	85.1	114.0	73.1
10月	111.2	152.8	191.8	244.9	77.5	116.6	83.0	133.9	71.9
11月	103.3	139.7	177.9	222.5	75.5	112.4	85.5	129.8	68.2
12月	99.7	131.6	154.0	185.7	79.6	109.0	82.6	126.3	67.3
令和7年1月	96.8	128.0	169.3	206.7	75.9	96.9	86.5	104.9	69.9
前月比(%)	△ 2.9	△ 2.7	9.9	11.3	△ 4.6	△ 11.1	4.7	△ 16.9	3.9

これは白紙のページです。



											(特掲)				区 分
プラスチック 製 品 工 業	パルプ・紙 ・紙加工品 工 業	食 料 品 工 業	食 料 品		そ の 他					半 導 体 ・ プ ラ ス チ ッ ク 製 造 装 置	民 生 用 電 気 機 械	化 学 工 業 (除 化 粧 品 ・ 医 薬 品)	プ ラ ス チ ッ ク 製 剤 ・ 私 シ ー ト		
			食 料 品	飲 料	工 業	織 績 工 業	家 具 工 業	印 刷 業	コ ー ム 製 品 工 業						
2,012.5	95.5	513.1	106.8	406.3	1,005.4	612.1	197.0	-	196.3	-	1,354.5	716.1	994.3	ウ ェ イ ト	
【原指数】															
108.4	84.0	83.6	99.7	79.4	101.4	102.1	125.1	-	75.2	-	74.9	111.2	103.0	令 和 2 年	
97.3	68.8	94.8	127.7	86.2	117.0	110.3	143.6	-	111.1	-	129.5	109.8	100.4	令 和 3 年	
92.9	78.0	78.7	140.8	62.4	118.5	118.6	147.3	-	89.2	-	133.0	125.6	103.5	令 和 4 年	
96.6	4.0	73.9	148.1	54.4	124.1	125.7	158.3	-	85.0	-	105.5	124.4	93.8	令 和 5 年	
104.1	4.7	77.8	154.1	57.7	116.0	117.5	152.5	-	74.7	-	111.4	122.5	108.6	令 和 6 年	
98.2	96.8	90.7	134.6	79.2	127.5	121.0	168.4	-	106.5	-	131.4	122.3	108.1	令 和 5 年 1 月	
95.8	98.7	78.5	132.7	64.3	130.8	121.1	178.0	-	113.4	-	126.2	125.5	99.9	2 月	
88.1	87.3	97.0	129.8	88.4	121.2	121.0	143.1	-	99.7	-	115.7	122.9	89.9	3 月	
91.0	5.8	100.0	131.7	91.7	124.3	126.0	140.7	-	102.5	-	165.6	125.5	92.1	4 月	
94.7	6.3	95.0	137.8	83.8	130.3	132.2	141.7	-	112.8	-	195.5	123.2	93.8	5 月	
97.4	6.6	99.7	146.4	87.4	129.1	132.4	137.4	-	110.6	-	188.1	122.0	95.3	6 月	
101.5	6.5	96.1	140.8	84.4	134.6	135.9	147.3	-	117.7	-	153.3	124.0	104.4	7 月	
92.2	6.6	80.3	134.9	65.9	134.9	139.3	144.2	-	111.8	-	131.8	118.2	87.6	8 月	
92.6	6.5	82.2	140.5	66.9	132.5	134.5	145.5	-	113.0	-	106.6	111.5	87.4	9 月	
93.6	6.5	83.0	152.8	64.7	127.6	125.8	151.4	-	109.4	-	105.1	119.3	90.1	10 月	
95.2	6.2	76.4	162.9	53.7	125.9	123.1	157.5	-	103.2	-	104.9	118.5	93.9	11 月	
96.6	4.0	73.9	148.1	54.4	124.1	125.7	158.3	-	85.0	-	105.5	124.4	93.8	12 月	
97.5	6.5	85.0	150.5	67.8	135.6	130.6	178.0	-	108.8	-	118.4	122.2	94.7	令 和 6 年 1 月	
96.7	6.9	84.2	147.1	67.7	134.8	127.0	188.9	-	104.9	-	123.8	119.9	94.5	2 月	
92.4	5.5	99.6	142.5	88.3	122.4	123.8	150.7	-	89.6	-	95.8	114.5	88.3	3 月	
94.4	5.3	102.0	150.9	89.1	127.3	124.3	153.3	-	110.4	-	142.0	119.5	94.0	4 月	
95.1	5.9	104.4	165.9	88.3	122.3	123.2	154.7	-	87.1	-	153.3	119.1	95.1	5 月	
97.4	5.7	109.9	169.8	94.2	120.3	119.3	143.4	-	100.1	-	149.3	122.1	99.1	6 月	
100.1	7.0	92.9	164.4	74.1	122.2	119.8	149.9	-	101.7	-	119.8	119.6	102.6	7 月	
98.3	6.1	84.2	157.5	64.9	125.0	122.1	151.2	-	107.5	-	105.0	117.2	97.7	8 月	
101.4	5.8	116.7	168.4	103.1	125.9	122.1	152.6	-	110.7	-	97.6	114.2	107.3	9 月	
104.0	6.9	116.5	167.9	102.9	126.0	121.3	159.4	-	106.8	-	108.4	116.2	107.9	10 月	
104.2	6.3	66.8	170.2	39.6	122.7	119.1	161.3	-	95.6	-	115.7	119.9	109.9	11 月	
104.1	4.7	77.8	154.1	57.7	116.0	117.5	152.5	-	74.7	-	111.4	122.5	108.6	12 月	
102.6	6.5	90.4	157.0	72.9	127.0	119.0	177.8	-	100.9	-	126.7	121.6	105.4	令 和 7 年 1 月	
5.2	0.0	6.4	4.3	7.5	△ 6.3	△ 8.9	△ 0.1	-	△ 7.3	-	7.0	△ 0.5	11.3	前 年 同 月 比 (%)	
【季節調整指数】															
93.1	84.5	90.1	156.0	72.5	117.3	120.5	141.1	-	84.2	-	140.2	123.1	103.9	令 和 4 年 IV 期	
90.4	82.0	93.3	129.3	84.1	124.5	123.2	149.0	-	104.6	-	143.3	121.8	93.0	令 和 5 年 I 期	
95.9	8.1	87.5	133.5	75.3	130.7	131.2	151.8	-	110.0	-	149.7	121.4	95.4	Ⅱ 期	
92.7	8.0	85.6	144.1	69.9	133.9	132.2	152.0	-	121.6	-	126.2	116.5	88.5	Ⅲ 期	
97.1	3.8	84.3	155.1	65.8	124.5	128.2	153.5	-	85.1	-	111.9	121.3	92.4	Ⅳ 期	
94.8	5.2	95.8	141.9	84.0	125.7	126.1	156.9	-	94.0	-	118.6	113.5	91.3	令 和 6 年 I 期	
95.9	7.0	96.4	154.8	81.2	121.8	118.3	158.5	-	99.6	-	118.8	121.5	99.2	Ⅱ 期	
101.5	7.1	121.6	172.7	107.8	127.2	120.0	159.4	-	119.1	-	115.5	119.3	108.7	Ⅲ 期	
104.7	4.5	88.7	161.4	69.8	116.4	119.9	147.8	-	74.8	-	118.1	119.4	107.0	Ⅳ 期	
98.4	75.5	93.5	142.7	80.7	121.8	122.4	144.8	-	99.0	-	141.3	121.4	105.7	令 和 5 年 1 月	
94.5	69.2	89.0	136.1	75.7	123.6	122.3	146.4	-	103.0	-	140.4	123.5	99.8	2 月	
90.4	82.0	93.3	129.3	84.1	124.5	123.2	149.0	-	104.6	-	143.3	121.8	93.0	3 月	
94.0	6.8	93.2	132.4	83.5	127.7	126.2	150.3	-	107.9	-	143.8	124.1	97.4	4 月	
95.8	6.7	85.6	133.7	73.9	129.6	130.3	150.6	-	106.8	-	145.2	123.8	94.8	5 月	
95.9	8.1	87.5	133.5	75.3	130.7	131.2	151.8	-	110.0	-	149.7	121.4	95.4	6 月	
95.6	7.0	87.6	140.4	74.4	134.4	133.5	158.2	-	114.9	-	151.5	121.6	95.9	7 月	
92.9	8.8	80.9	139.8	63.9	136.5	135.5	153.5	-	114.5	-	139.2	120.6	89.9	8 月	
92.7	8.0	85.6	144.1	69.9	133.9	132.2	152.0	-	121.6	-	126.2	116.5	88.5	9 月	
94.2	6.7	84.0	150.3	66.2	128.4	126.2	152.6	-	111.5	-	113.8	120.8	90.8	10 月	
95.3	5.7	87.1	153.8	67.6	127.7	125.8	153.2	-	109.9	-	110.4	119.9	92.3	11 月	
97.1	3.8	84.3	155.1	65.8	124.5	128.2	153.5	-	85.1	-	111.9	121.3	92.4	12 月	
97.7	5.1	87.7	159.5	69.0	129.6	132.1	153.0	-	101.1	-	127.3	121.3	92.6	令 和 6 年 1 月	
95.4	4.8	95.5	150.9	79.7	127.4	128.3	155.3	-	95.3	-	137.7	117.9	94.4	2 月	
94.8	5.2	95.8	141.9	84.0	125.7	126.1	156.9	-	94.0	-	118.6	113.5	91.3	3 月	
97.5	6.2	95.1	151.7	81.1	130.8	124.5	163.8	-	116.2	-	123.3	118.2	99.4	4 月	
96.2	6.2	94.1	160.9	77.9	121.7	121.4	164.5	-	82.5	-	113.9	119.7	96.1	5 月	
95.9	7.0	96.4	154.8	81.2	121.8	118.3	158.5	-	99.6	-	118.8	121.5	99.2	6 月	
94.3	7.5	84.7	163.9	65.3	122.1	117.7	161.0	-	99.3	-	118.4	117.3	94.3	7 月	
99.1	8.1	84.8	163.3	63.0	126.5	118.7	160.9	-	110.1	-	110.9	119.6	100.3	8 月	
101.5	7.1	121.6	172.7	107.8	127.2	120.0	159.4	-	119.1	-	115.5	119.3	108.7	9 月	
104.6	7.1	118.0	165.1	105.2	126.8	121.7	160.6	-	108.8	-	117.3	117.7	108.7	10 月	
104.3	5.8	76.2	160.7	49.8	124.4	121.7	156.9	-	101.8	-	121.8	121.4	108.0	11 月	
104.7	4.5	88.7	161.4	69.8	116.4	119.9	147.8	-	74.8	-	118.1	119.4	107.0	12 月	
102.8	5.1	93.2	166.4	74.2	121.4	120.4	152.8	-	93.8	-	136.2	120.7	103.0	令 和 7 年 1 月	
△ 1.8	13.3	5.1	3.1	6.3	4.3	0.4	3.4	-	25.4	-	15.3	1.1	△ 3.7	前 月 比 (%)	

特殊分類別（財別）在庫指数

平成27年(2015年)=100

区分	鉱工業								生産財
	総合	最終 需要財	投資財			消費財			
			資本財	建設財	耐久 消費財	非耐久 消費財			
ウェイト	10,000.0	3,909.6	1,683.1	661.0	1,022.1	2,226.5	1,622.4	604.1	6,090.4
【原指数】									
令和2年	107.9	120.2	153.2	244.6	94.2	95.3	84.8	123.5	100.2
令和3年	116.3	140.2	162.2	267.9	93.9	123.6	125.1	119.4	101.1
令和4年	113.7	129.8	141.7	207.9	98.9	120.8	133.0	87.8	103.6
令和5年	105.4	116.4	136.1	192.7	99.6	101.6	99.7	106.7	98.5
令和6年	107.2	125.6	138.5	206.6	94.5	115.8	118.4	108.8	95.5
令和5年1月	115.8	131.7	141.7	207.0	99.4	124.2	129.8	109.1	105.8
2月	114.3	130.9	147.0	216.4	102.1	118.8	124.6	103.2	103.7
3月	109.6	126.4	140.4	204.7	98.9	115.7	115.5	116.3	99.1
4月	117.2	145.6	144.7	205.4	105.5	146.3	156.1	120.1	99.1
5月	121.6	155.9	142.7	206.5	101.5	165.9	181.1	125.1	99.7
6月	121.2	154.2	141.6	198.7	104.6	163.7	176.0	130.6	100.2
7月	118.5	142.1	142.7	204.1	103.0	141.7	146.6	128.5	103.4
8月	111.3	130.7	139.6	204.8	97.5	123.9	127.6	114.2	99.0
9月	106.7	121.5	138.8	199.8	99.3	108.5	105.7	116.0	97.4
10月	107.6	122.3	143.5	203.4	104.9	106.3	102.4	116.6	98.3
11月	107.1	118.5	138.0	193.8	101.9	103.8	101.5	110.0	100.0
12月	105.4	116.4	136.1	192.7	99.6	101.6	99.7	106.7	98.5
令和6年1月	107.9	125.6	142.6	204.3	102.7	112.7	111.6	115.9	96.6
2月	107.6	126.3	140.3	200.5	101.3	115.8	115.7	115.9	95.8
3月	101.6	117.3	139.2	200.9	99.2	100.7	90.5	128.1	91.7
4月	110.1	132.7	135.9	200.8	93.9	130.2	130.3	129.9	95.7
5月	111.1	137.4	137.1	203.5	94.2	137.6	140.3	130.4	94.3
6月	111.5	136.4	135.1	195.6	96.1	137.3	138.0	135.4	95.6
7月	108.1	125.6	139.3	199.8	100.2	115.2	112.3	123.0	96.9
8月	105.2	120.6	140.3	208.0	96.5	105.7	102.3	114.8	95.5
9月	105.2	121.1	137.4	204.6	94.0	108.8	96.7	141.4	95.1
10月	107.8	126.1	139.9	211.8	93.5	115.6	105.9	141.6	96.2
11月	106.9	122.5	138.1	205.3	94.7	110.7	114.3	100.9	96.9
12月	107.2	125.6	138.5	206.6	94.5	115.8	118.4	108.8	95.5
令和7年1月	110.4	133.9	145.0	216.9	98.5	125.5	127.6	120.0	95.4
前年同月比(%)	2.3	6.6	1.7	6.2	△ 4.1	11.4	14.3	3.5	△ 1.2
【季節調整済指数】									
令和4年Ⅳ期	112.9	129.6	140.7	200.1	101.9	123.5	135.9	95.8	102.7
令和5年Ⅰ期	116.0	139.2	147.7	219.2	101.2	131.9	140.8	114.6	101.4
Ⅱ期	115.4	139.8	140.1	201.6	99.9	138.0	144.7	120.5	99.7
Ⅲ期	109.1	125.5	137.0	193.3	101.5	119.8	120.3	118.0	98.5
Ⅳ期	106.6	120.3	137.2	191.1	102.3	107.3	103.4	122.9	97.6
令和6年Ⅰ期	107.5	129.2	146.5	215.2	101.5	114.8	110.4	126.3	93.8
Ⅱ期	106.2	123.7	133.7	198.5	91.8	115.8	113.4	125.0	95.1
Ⅲ期	107.6	125.1	135.7	197.9	96.0	120.2	110.1	143.9	96.2
Ⅳ期	108.4	129.8	139.6	204.9	97.1	122.3	122.8	125.3	94.6
令和5年1月	117.9	136.0	143.0	208.9	100.6	131.2	138.2	109.9	105.8
2月	117.3	137.6	146.4	215.5	102.4	131.7	138.4	108.6	104.1
3月	116.0	139.2	147.7	219.2	101.2	131.9	140.8	114.6	101.4
4月	116.8	141.0	148.3	216.5	103.7	135.3	141.9	114.6	101.2
5月	116.4	141.1	144.5	212.3	100.4	137.2	142.2	118.7	100.5
6月	115.4	139.8	140.1	201.6	99.9	138.0	144.7	120.5	99.7
7月	114.9	138.9	139.6	204.9	96.4	134.8	142.6	118.0	100.6
8月	111.6	131.4	137.7	198.0	98.1	127.1	133.0	112.0	99.1
9月	109.1	125.5	137.0	193.3	101.5	119.8	120.3	118.0	98.5
10月	107.3	122.6	139.5	190.9	108.7	110.5	107.7	118.2	97.6
11月	106.9	120.3	136.1	188.0	103.4	107.8	103.6	121.2	98.4
12月	106.6	120.3	137.2	191.1	102.3	107.3	103.4	122.9	97.6
令和6年1月	109.8	129.7	143.9	206.1	104.0	119.1	118.8	116.8	96.6
2月	110.4	132.8	139.7	199.6	101.6	128.4	128.6	121.9	96.1
3月	107.5	129.2	146.5	215.2	101.5	114.8	110.4	126.3	93.8
4月	109.7	128.5	139.3	211.7	92.3	120.4	118.5	124.0	97.8
5月	106.4	124.4	138.8	209.2	93.2	113.8	110.2	123.7	95.0
6月	106.2	123.7	133.7	198.5	91.8	115.8	113.4	125.0	95.1
7月	104.8	122.8	136.3	200.5	93.8	109.6	109.3	113.0	94.2
8月	105.4	121.2	138.4	201.1	97.1	108.4	106.6	112.6	95.6
9月	107.6	125.1	135.7	197.9	96.0	120.2	110.1	143.9	96.2
10月	107.5	126.4	136.0	198.8	96.9	120.2	111.4	143.5	95.5
11月	106.7	124.4	136.2	199.2	96.1	115.0	116.7	111.2	95.4
12月	108.4	129.8	139.6	204.9	97.1	122.3	122.8	125.3	94.6
令和7年1月	112.4	138.3	146.3	218.8	99.7	132.6	135.9	120.9	95.4
前月比(%)	3.7	6.5	4.8	6.8	2.7	8.4	10.7	△ 3.5	0.8