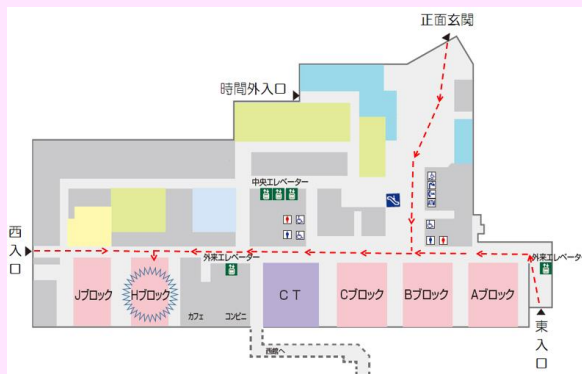


アクセス



JR琵琶湖線 守山駅から
バスで約10分
JR湖西線 堅田駅から
バスで約40分
名神高速道路 栗東I.C.から約10分

本館1階 総合受付



乳腺ドックのメニュー

- マンモグラフィ検査
 - 乳腺超音波検査（エコー）
 - 視触診
- ※結果は一週間以内に郵送します
- 毎週木曜日 13:00～受付
(1日4人限定)

料金：16,839円（税込）

※マンモグラフィ検査実施なしの場合
8,831円（税込）

※乳腺超音波検査実施なしの場合
12,989円（税込）

乳腺ドック申込み方法

お電話または検診受付へお越しください。
FAX申込も可能（詳細はホームページをご覧ください）

申込書と事前問診票をご記入いただきます。

申込書と事前問診票のご提出を確認後、予約票を発行します。

申込み完了

お申し込み、お問い合わせ先

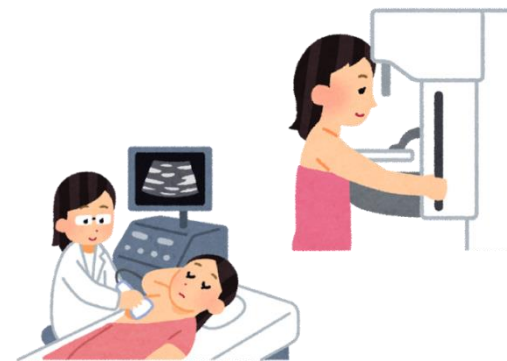
滋賀県立総合病院 本館1階 Hブロック
〒524-8524 守山市守山五丁目4-30
TEL 077-582-5031 内線4181
FAX 077-582-9709
受付時間 月～金曜日 9時～15時
(祝日は除く)

乳腺ドックのご案内

あなたと大切な人を 乳がんから守るために

乳がんは女性が一番かかりやすいがん。
他人事ではありません。
無症状のうちに検査を受けましょう。
乳がんは発見が早ければ治る
可能性が高い病気です。

※ドックの受診日に当院の外来受診
は自費となります。



滋賀県立総合病院

Shiga General Hospital



県立総合病院の 乳腺ドックの特徴

マンモグラフィ検査と 乳腺超音波検査(エコー)を 同時に実施します

マンモグラフィ検査に乳腺超音波検査を加えることで乳がんの発見率が向上します。検査後、乳腺外科医が視触診を行います。

女性技師による検診

★マンモグラフィ検査

マンモグラフィ検査に精通した、診療放射線技師(女性)が担当します。

★乳腺超音波検査(エコー)

認定資格を有した、臨床検査技師(女性)が担当します。



マンモグラフィ装置の更新

(SIEMENS社製Revelation)

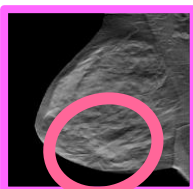
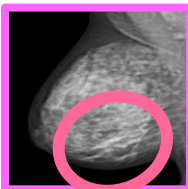
当院のマンモグラフィ装置は、**3Dマンモグラフィ撮影と低被ばく**が特徴です。

★3Dマンモグラフィ

従来の撮影では乳腺の重なりで隠れて見えなかった乳がんや石灰化の分離が容易になり、診断性能が向上します。

★低被ばく

従来の装置と比較し撮影による被ばくが30%低減できます。低被ばくでも診断に必要な画質は担保されています。



2Dマンモグラフィ画像 3Dマンモグラフィ画像
※○の中に乳がんがあります

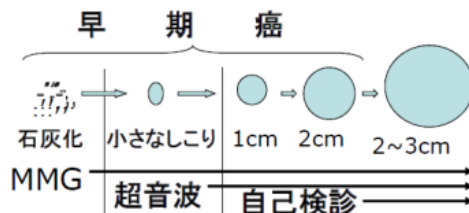


●マンモグラフィと 乳腺超音波の特徴

	マンモグラフィ検査	乳腺超音波検査
長所	<ul style="list-style-type: none"> 40歳以上では検診の有用性が認められている。 早期乳がんの特徴である“石灰化”をとらえやすい。 60歳以上の脂肪が豊富な乳腺で判定が比較的容易である。 	<ul style="list-style-type: none"> 40歳以下の乳腺が豊富な場合でも、しこりをとらえやすい。 放射線被ばくしない
短所	<ul style="list-style-type: none"> 少量であるが放射線被ばくする。 ※40歳以下では乳腺が豊富なため乳腺の異常がわかりにくいことがある。 	<ul style="list-style-type: none"> 早期乳がんの特徴である“石灰化”をとらえにくい。 検査にやや時間がかかる

※3Dマンモグラフィで判別できることがあります

●がんの大きさと検査方法



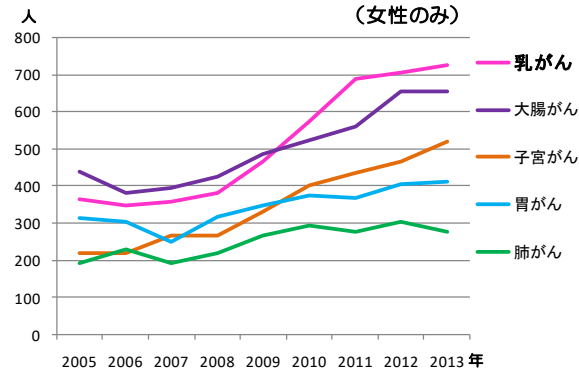
※MMG=マンモグラフィ

●年齢と検査方法の関係

年齢	40歳未満	40~50代	60歳以上
体の特徴	乳腺が豊富	中間	脂肪が豊富
マンモグラフィ	見づらい	中間	見やすい
乳腺超音波(エコー)	見やすい	中間	見づらい

●乳がんは増えています

滋賀県におけるがん罹患数の推移
(女性のみ)



女性の「がん」で一番多いのが乳がんです。乳がんは増えています。しかし、発見が早ければ治る可能性が高い病気です。

マンモグラフィと乳腺超音波とを併用することで正確な診断につながります。

長所・短所を理解し
適した検診を
受診しましょう！



年齢にかかわらず
しこりや異常乳頭分泌などの
症状がある場合は
病院で診察を受けましょう！