

(3) 男女の体格差 (図5、図6、表4)

各年齢の男子の身長、体重から女子の身長、体重を差し引いて得られる男女の体格差は、身長では9歳～11歳で女子が男子を上回っていますが、それ以外の各年齢では男子が女子を上回っています。体重では10歳で同じ数値となり、11歳で女子が男子を上回っていますが、それ以外の各年齢では男子が女子を上回っています。

年齢が進むにつれて男女の体格差は次第に大きくなり、男女の体格差が最も大きいのは、身長が17歳で12.5cm、体重が17歳で9.8kgの差になっています。

全国平均値における男女の体格差は身長、体重ともに17歳が最も大きくなっています。

図5 男女の体格差 (滋賀県)

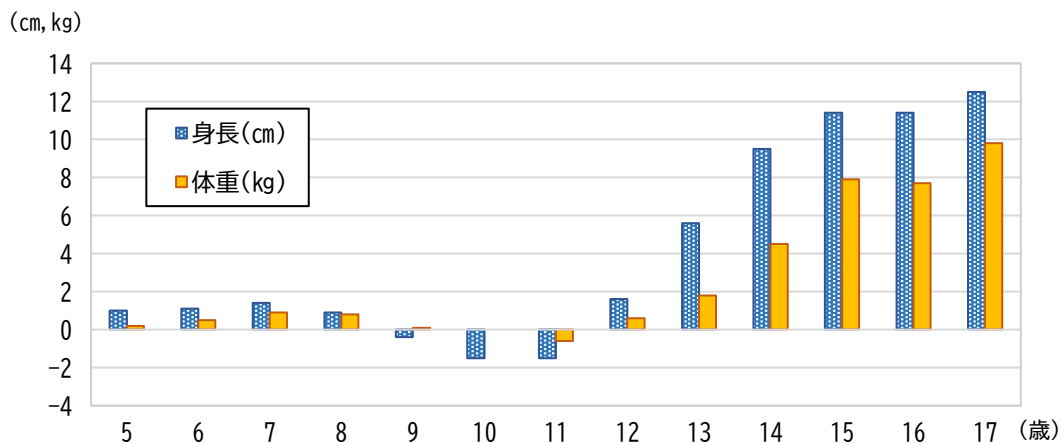


図6 男女の体格差 (全国)

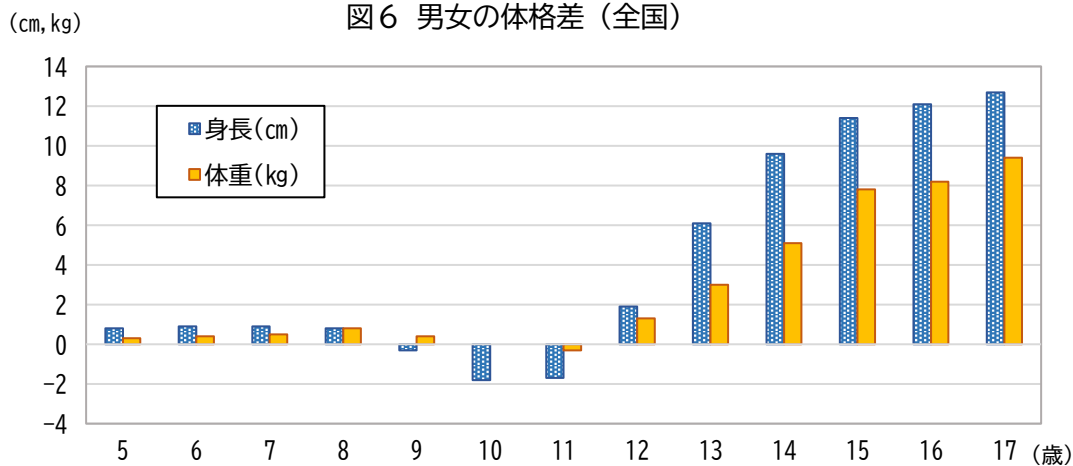


表4 男女の体格差(滋賀県、全国)

区分	学年	年齢	身長 (cm)		体重 (kg)	
			滋賀県	全国	滋賀県	全国
幼稚園		5歳	1.0	0.8	0.2	0.3
小学校	1年生	6歳	1.1	0.9	0.5	0.4
	2年生	7歳	1.4	0.9	0.9	0.5
	3年生	8歳	0.9	0.8	0.8	0.8
	4年生	9歳	△ 0.4	△ 0.3	0.1	0.4
	5年生	10歳	△ 1.5	△ 1.8	0.0	0.0
	6年生	11歳	△ 1.5	△ 1.7	△ 0.6	△ 0.3
中学校	1年生	12歳	1.6	1.9	0.6	1.3
	2年生	13歳	5.6	6.1	1.8	3.0
	3年生	14歳	9.5	9.6	4.5	5.1
高等学校	1年生	15歳	11.4	11.4	7.9	7.8
	2年生	16歳	11.4	12.1	7.7	8.2
	3年生	17歳	12.5	12.7	9.8	9.4

(注) 体格差とは、各年齢の男子の身長、体重から女子の身長、体重を差し引いたものです。