

令和5年度

学校保健統計調査結果確報

(滋賀県分)



令和6年12月

滋賀県総合企画部統計課



# 目 次

I 調査の概要	1
II 調査結果の概要	
1 概況	2
2 発育状態	
(1) 体格の県平均値	3
(2) 体格の全国平均値との比較	5
(3) 男女の体格差	7
(4) 発育状態の世代間比較	9
(5) 肥満傾向児および痩身傾向児の出現率	13
3 健康状態	
主な疾病・異常の被患率等（男女計）	15
① 裸眼視力1.0未満	15
② 眼の疾病・異常	15
③ 耳疾患	16
④ 鼻・副鼻腔疾患	16
⑤ むし歯（う歯）	17
⑥ アトピー性皮膚炎	17
⑦ 心臓の疾病・異常	18
⑧ 蛋白検出	18
⑨ ぜん息	19
III 統計表	
第1表 年齢別身長・体重の平均値および標準偏差（滋賀県）	24
第2表 年度別 年齢別平均身長および平均体重の推移（滋賀県）	25
第3表 年齢別疾病・異常被患率等（滋賀県）	29
第4表 年齢別身長・体重の平均値および標準偏差（全国）	32
第5表 年齢別疾病・異常被患率等（全国）	33

# I 調査の概要

## 1 調査の目的

この調査は、学校における幼児、児童および生徒の発育および健康の状態を明らかにすることを目的としています。

## 2 調査の対象

幼稚園、幼保連携型認定こども園、小学校、中学校、義務教育学校、中等教育学校および高等学校のうち、文部科学大臣があらかじめ指定する学校（以下、「調査実施校（園）」という。）に在籍する満5歳から17歳（令和5年4月1日現在）までの幼児、児童および生徒の一部。

## 3 調査事項

- (1) 幼児、児童および生徒の発育状態（身長、体重）
- (2) 幼児、児童および生徒の健康状態（栄養状態、疾病・異常の有無）

## 4 調査の期日および方法

令和5年度については、令和4年度に引き続き、新型コロナウイルス感染症の影響により、例年4月1日から6月30日に実施される健康診断について、当該年度末まで実施することとなったため、学校保健統計調査においても調査期間が年度末まで延長されました。

このため、本集計結果は、成長の著しい時期において測定時期を異にしたデータを集計したものであり、過去の数値と単純比較することはできません。

## 5 標本抽出の方法

標本抽出の方法は、発育状態調査が層化二段無作為抽出法、健康状態調査が層化集落抽出法で、抽出手順は次のとおりです。

- ① 学校種別ごとに、幼児・児童・生徒の数に応じ、学校を層化する。
- ② 調査実施校数を層数で割り、1層当たりの割り当て学校数を求める。
- ③ 各層内で、調査実施校を単純無作為抽出する。
- ④ 発育状態調査については、年齢別、男女別に系統抽出法により対象幼児・児童・生徒を抽出する。健康状態調査については、調査実施校の在学者全員を対象とする。

## 6 調査実施校数等

滋賀県における調査実施校（園）数、調査実施対象者数および抽出率は、次のとおりです。

区 分	総 数		調 査 実 施 校（園）数 （校（園））	発 育 状 態 調 査		健 康 状 態 調 査	
	学校（園）数 （校（園））	幼児、児童、 生徒数（人） A		調査対象者数（人） B	抽出率（%） B/A	調査対象者数（人） C	抽出率（%） C/A
幼稚園	245	7,346	32	1,028	14.0%	1,213	16.5%
小学校	221	78,368	58	5,408	6.9%	32,135	41.0%
中学校	106	41,080	37	4,288	10.4%	20,368	49.6%
高等学校	57	35,826	25	2,232	6.2%	19,056	53.2%
合 計	629	162,620	152	12,956	8.0%	72,772	44.7%

- (注)
- ・高等学校の生徒数の総数は、通信制課程の生徒および定時制課程の第4学年の生徒を除きます。
  - ・調査対象者数は、幼稚園および幼保連携型認定こども園については5歳児のみ。高等学校については、満18歳以上の生徒および通信制課程の生徒は除きます。
  - ・幼稚園には幼保連携型認定こども園、小学校には義務教育学校（第1学年から第6学年）、中学校には義務教育学校（第7学年から第9学年）および中等教育学校（前期課程）、高等学校には中等教育学校（後期課程）がそれぞれ含まれています。
  - ・年齢は令和5年4月1日現在の満年齢です。

## 7 利用上の注意

### 統計表中の符号

- 0.0 …… 数値が単位未満の場合
- △ …… 数値が減少、または負の数の場合
- …… 該当数値がない場合
- … …… 調査対象とならなかった場合
- X …… 標本サイズが小さい等のため統計数値を公表しない場合

※文中の表、図の数値は、単位未満を四捨五入しているため、総数と内訳の合計が一致しない場合があります。

## Ⅱ 調査結果の概要

### 1 概況

#### ■発育状態調査

##### (1)身長

- ・前年度と比較すると、男子は5歳、8～10歳、13歳および16～17歳で前年度より低い数値となりました。女子は、5歳、7～11歳、13～15歳で前年度より低い数値となりました。
- ・全国平均値と比較すると、男子は5歳、8～10歳および12～13歳で低くなっており、女子は5～10歳で低くなっています。

##### (2)体重

- ・前年度と比較すると、男子は5歳および7～14歳で前年度より低い数値となっています。女子は、5歳および7～12歳で前年度より低い数値となっています。
- ・全国平均値と比較すると、男子と女子どちらもすべての年齢で全国平均値と同じ数値または軽い数値となっています。

##### (3)発育状態の世代間比較

子世代（令和5年度の調査結果）と親世代（30年前の調査結果）を比較してみると、身長の6歳から17歳までの11年間の総発育量は、子世代が親世代よりも男子は0.2cm少なく、女子は0.1cm多くなっています。また、体重の6歳から17歳までの11年間の総発育量は、子世代が親世代よりも男子が0.7kg、女子は0.9kg少なくなっています。

##### (4)肥満傾向児および痩身傾向児の出現率

- ・肥満傾向児の出現率を年齢別にみると、男子は15歳が10.75%、女子は9歳が9.29%と最も高くなっています。
- ・痩身傾向児の出現率を年齢別にみると、男子は16歳が5.19%、女子は12歳が4.49%と最も高くなっています。

#### ■健康状態調査

##### (1)裸眼視力1.0未満の者

全国平均値と比較すると、「裸眼視力1.0未満」の者の割合は、幼稚園で全国平均値を上回り、小学校で全国平均値を下回っています。

##### (2)むし歯（う歯）

全国平均値と比較すると、すべての学校種で全国平均値を下回っています。

##### (3)その他疾病・異常の罹患率

- ・全国平均値と比較すると、眼の疾病・異常、耳疾患および鼻・副鼻腔疾患者の割合はすべての学校種で全国平均値を下回りました。
- ・アトピー性皮膚炎の者の割合は、小学校および中学校で全国平均値を下回りました。
- ・心臓の疾病・異常の者の割合は、すべての学校種で全国平均値を上回りました。
- ・蛋白検出の者の割合は、幼稚園では数値がありませんでした。幼稚園を除くすべての学校種で全国平均値を下回りました。
- ・ぜん息の者の割合は、幼稚園を除くすべての学校種で全国平均値を下回りました。

## 2 発 育 状 態

### (1) 体格の県平均値

#### ① 身 長 (図1、表1、P25、P26)

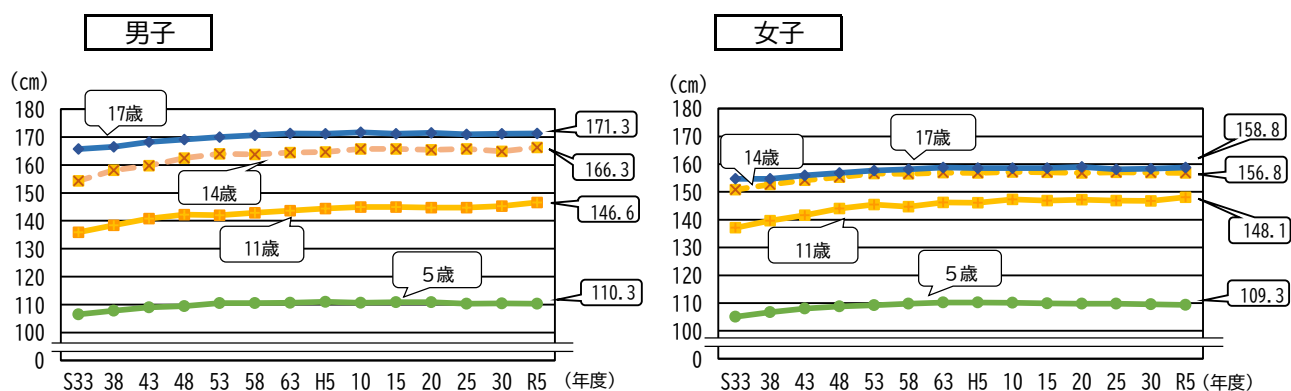
身長(平均値)を前年度と比較すると、男子は5歳、8～10歳、13歳および16～17歳で前年度より低い数値となりました。女子は、5歳、7～11歳、13～15歳で前年度より低い数値となりました。

各学校種の最高学年の身長について、65年間の推移を5年ごとに見ると、男子、女子それぞれの最高値は以下のとおりになりました。

	男 子	女 子
5歳	令和4年度	平成9年度、令和4年度
11歳	令和4年度	令和4年度
14歳	令和5年度	平成9年度
17歳	平成4年度、令和4年度	平成4年度

※なお、調査時期の影響が含まれるため、令和2年度～令和4年度に引き続き令和5年度の数値についても、令和元年度までの数値と単純な比較はできません。

図1 身長の平均値の推移(昭和33年度～令和5年度の5年間隔)



#### ② 体 重 (図2、表1、P27、P28)

体重(平均値)を前年度と比較すると、男子は5歳および7～14歳で前年度より低い数値となっています。女子は、5歳および7～12歳で前年度より低い数値となっています。

各学校種の最高学年の体重について、65年間の推移を5年ごとに見ると、男子、女子それぞれの最高値は以下のとおりになりました。

	男 子	女 子
5歳	平成9年度	平成9年度
11歳	令和4年度	令和4年度
14歳	平成14年度	平成14年度
17歳	平成24年度	平成4年度

※なお、調査時期の影響が含まれるため、令和2年度～令和4年度に引き続き令和5年度の数値についても、令和元年度までの数値と単純な比較はできません。

図2 体重の平均値の推移(昭和33年度～令和5年度の5年間隔)

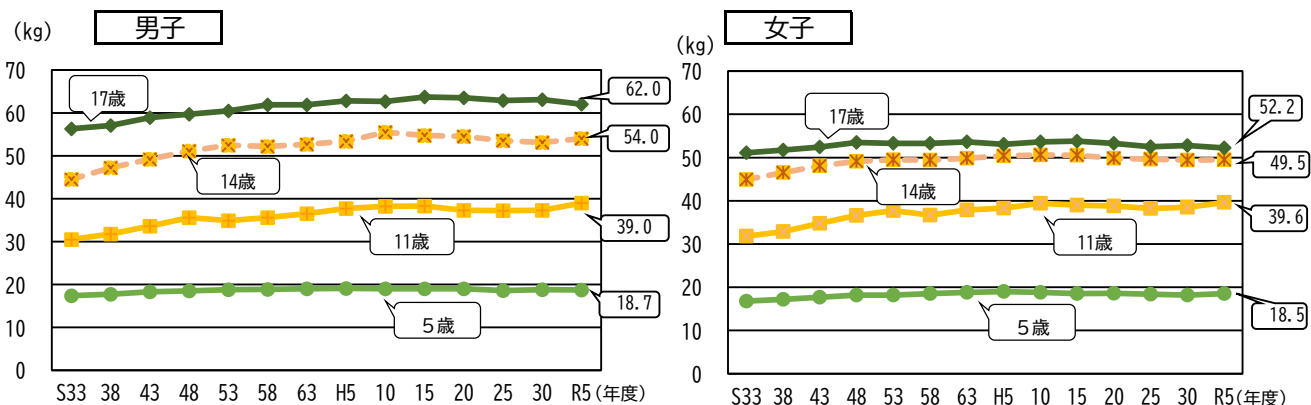


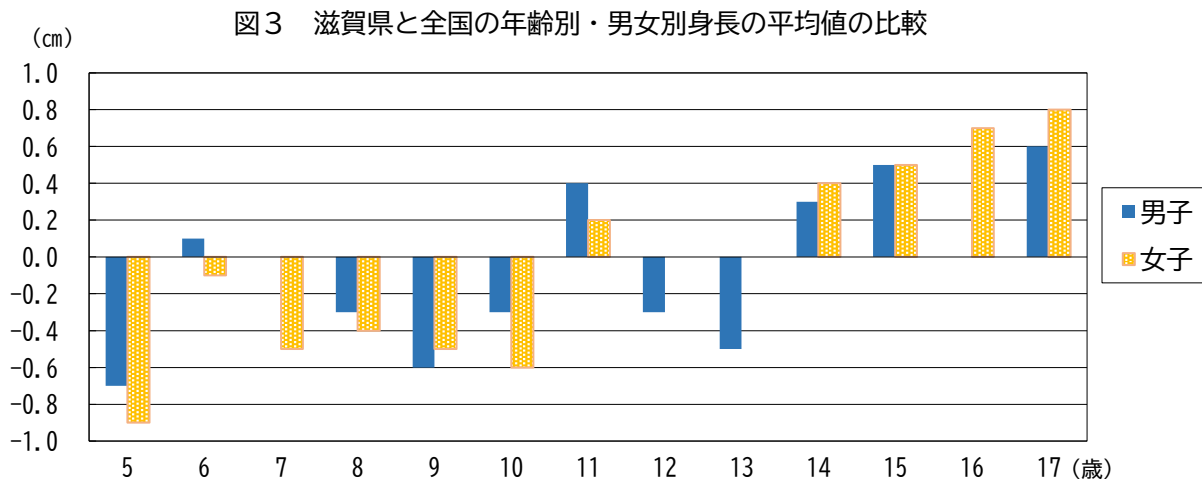
表1 年齢別・男女別体格の平均値および前年度との比較

区分	学校種別	学年	年齢	身長 (cm)		体重 (kg)	
				令和5年度	前年度との差 (R5-R4)	令和5年度	前年度との差 (R5-R4)
男 子	幼稚園		5歳	110.3	△ 0.7	18.7	△ 0.4
	小学校	1年生	6歳	117.0	0.2	21.5	0.0
		2年生	7歳	123.0	0.0	24.3	△ 0.1
		3年生	8歳	128.3	△ 0.2	27.1	△ 0.7
		4年生	9歳	133.5	△ 0.3	30.6	△ 0.5
		5年生	10歳	139.3	△ 0.2	34.2	△ 0.6
		6年生	11歳	146.6	0.3	39.0	△ 0.9
	中学校	1年生	12歳	153.9	0.3	44.2	△ 0.3
		2年生	13歳	160.6	△ 0.2	49.1	△ 0.3
		3年生	14歳	166.3	0.2	54.0	△ 0.6
	高等学校	1年生	15歳	169.1	0.7	58.9	0.5
		2年生	16歳	169.9	△ 0.1	59.9	0.3
		3年生	17歳	171.3	△ 0.3	62.0	0.3
女 子	幼稚園		5歳	109.3	△ 0.8	18.5	△ 0.3
	小学校	1年生	6歳	115.9	0.1	21.0	0.0
		2年生	7歳	121.6	△ 0.8	23.4	△ 0.7
		3年生	8歳	127.4	△ 0.6	26.3	△ 0.6
		4年生	9歳	133.9	△ 0.7	30.5	△ 0.4
		5年生	10歳	140.8	△ 1.0	34.2	△ 1.1
		6年生	11歳	148.1	△ 0.1	39.6	△ 0.8
	中学校	1年生	12歳	152.3	0.1	43.6	△ 0.1
		2年生	13歳	155.0	△ 0.3	47.3	0.2
		3年生	14歳	156.8	△ 0.2	49.5	0.0
	高等学校	1年生	15歳	157.7	△ 0.3	51.0	0.1
		2年生	16歳	158.5	0.1	52.2	0.0
		3年生	17歳	158.8	0.4	52.2	0.1

## (2) 体格の全国平均値との比較

### ① 身長 (図3、表2)

身長を全国平均値と比較すると、男子は6歳、11歳、14歳、15歳および17歳で高くなっており、女子は5歳～10歳を除く各年齢で同じ数値または高い数値となっています。最も差がある年齢は、男性は5歳で0.7cm、女子は5歳で0.9cm全国平均値より低くなっています。



(注) 男子の7歳、16歳、女子の12歳および13歳の滋賀県と全国の平均値の差は「0.0」です。

表2 滋賀県と全国の年齢別・男女別身長の平均値の比較

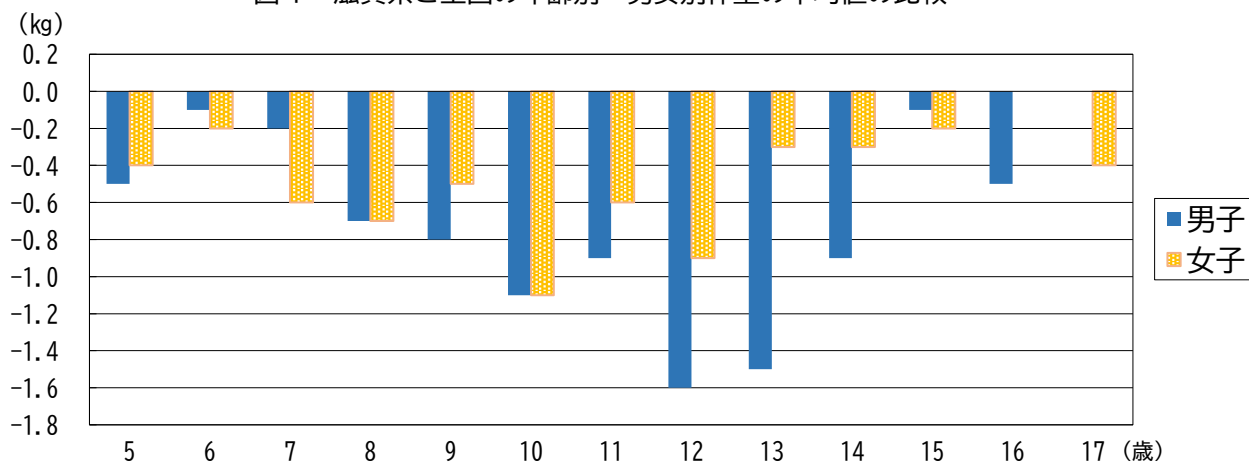
区分	学校種別	学年	年齢	身長 (cm)		
				滋賀県 (A)	全国 (B)	差 (A-B)
男子	幼稚園		5歳	110.3	111.0	△ 0.7
	小学校	1年生	6歳	117.0	116.9	0.1
		2年生	7歳	123.0	123.0	0.0
		3年生	8歳	128.3	128.6	△ 0.3
		4年生	9歳	133.5	134.1	△ 0.6
		5年生	10歳	139.3	139.6	△ 0.3
		6年生	11歳	146.6	146.2	0.4
	中学校	1年生	12歳	153.9	154.2	△ 0.3
		2年生	13歳	160.6	161.1	△ 0.5
		3年生	14歳	166.3	166.0	0.3
	高等学校	1年生	15歳	169.1	168.6	0.5
		2年生	16歳	169.9	169.9	0.0
		3年生	17歳	171.3	170.7	0.6
女子	幼稚園		5歳	109.3	110.2	△ 0.9
	小学校	1年生	6歳	115.9	116.0	△ 0.1
		2年生	7歳	121.6	122.1	△ 0.5
		3年生	8歳	127.4	127.8	△ 0.4
		4年生	9歳	133.9	134.4	△ 0.5
		5年生	10歳	140.8	141.4	△ 0.6
		6年生	11歳	148.1	147.9	0.2
	中学校	1年生	12歳	152.3	152.3	0.0
		2年生	13歳	155.0	155.0	0.0
		3年生	14歳	156.8	156.4	0.4
	高等学校	1年生	15歳	157.7	157.2	0.5
		2年生	16歳	158.5	157.8	0.7
		3年生	17歳	158.8	158.0	0.8



② 体 重 (図4、表3)

体重を全国平均値と比較すると、男子と女子どちらもすべての年齢で全国平均値と同じ数値または軽い数値となっています。

図4 滋賀県と全国の年齢別・男女別体重の平均値の比較



(注) 男子の17歳および女子の16歳の滋賀県と全国の平均値の差は「0.0」です。

表3 滋賀県と全国の年齢別・男女別体重の平均値の比較

区分	学校種別	学年	年齢	体 重 (kg)		
				滋賀県 (A)	全 国 (B)	差 (A-B)
男 子	幼稚園		5歳	18.7	19.2	△ 0.5
	小学校	1年生	6歳	21.5	21.6	△ 0.1
		2年生	7歳	24.3	24.5	△ 0.2
		3年生	8歳	27.1	27.8	△ 0.7
		4年生	9歳	30.6	31.4	△ 0.8
		5年生	10歳	34.2	35.3	△ 1.1
		6年生	11歳	39.0	39.9	△ 0.9
	中学校	1年生	12歳	44.2	45.8	△ 1.6
		2年生	13歳	49.1	50.6	△ 1.5
		3年生	14歳	54.0	54.9	△ 0.9
	高等学校	1年生	15歳	58.9	59.0	△ 0.1
		2年生	16歳	59.9	60.4	△ 0.5
		3年生	17歳	62.0	62.0	0.0
女 子	幼稚園		5歳	18.5	18.9	△ 0.4
	小学校	1年生	6歳	21.0	21.2	△ 0.2
		2年生	7歳	23.4	24.0	△ 0.6
		3年生	8歳	26.3	27.0	△ 0.7
		4年生	9歳	30.5	31.0	△ 0.5
		5年生	10歳	34.2	35.3	△ 1.1
		6年生	11歳	39.6	40.2	△ 0.6
	中学校	1年生	12歳	43.6	44.5	△ 0.9
		2年生	13歳	47.3	47.6	△ 0.3
		3年生	14歳	49.5	49.8	△ 0.3
	高等学校	1年生	15歳	51.0	51.2	△ 0.2
		2年生	16歳	52.2	52.2	0.0
		3年生	17歳	52.2	52.6	△ 0.4

### (3) 男女の体格差 (図5、図6、表4)

各年齢の男子の身長、体重から女子の身長、体重を差し引いて得られる男女の体格差は、身長では9歳～11歳で女子が男子を上回っていますが、それ以外の各年齢では男子が女子を上回っています。体重では10歳で同じ数値となり、11歳で女子が男子を上回っていますが、それ以外の各年齢では男子が女子を上回っています。

年齢が進むにつれて男女の体格差は次第に大きくなり、男女の体格差が最も大きいのは、身長が17歳で12.5cm、体重が17歳で9.8kgの差になっています。

全国平均値における男女の体格差は身長、体重ともに17歳が最も大きくなっています。

図5 男女の体格差 (滋賀県)

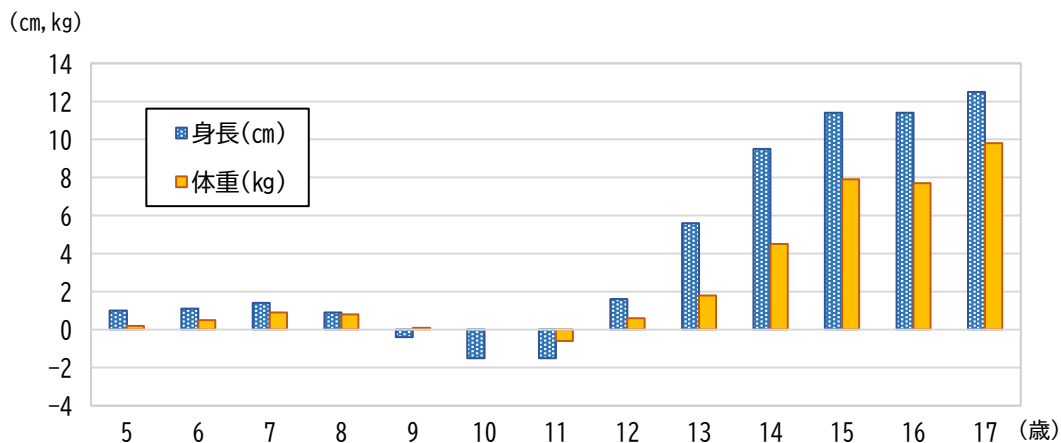


図6 男女の体格差 (全国)

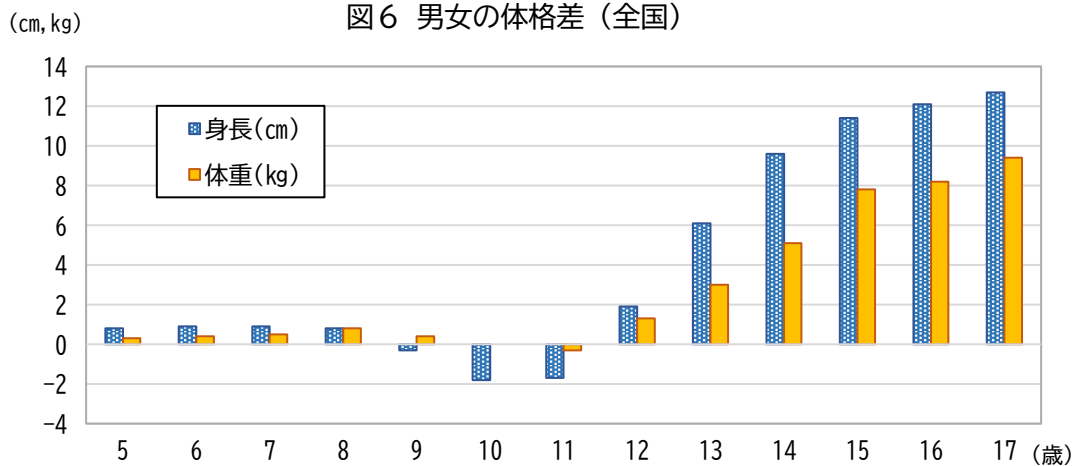


表4 男女の体格差(滋賀県、全国)

区分	学年	年齢	身長 (cm)		体重 (kg)	
			滋賀県	全国	滋賀県	全国
幼稚園		5歳	1.0	0.8	0.2	0.3
小学校	1年生	6歳	1.1	0.9	0.5	0.4
	2年生	7歳	1.4	0.9	0.9	0.5
	3年生	8歳	0.9	0.8	0.8	0.8
	4年生	9歳	△ 0.4	△ 0.3	0.1	0.4
	5年生	10歳	△ 1.5	△ 1.8	0.0	0.0
	6年生	11歳	△ 1.5	△ 1.7	△ 0.6	△ 0.3
中学校	1年生	12歳	1.6	1.9	0.6	1.3
	2年生	13歳	5.6	6.1	1.8	3.0
	3年生	14歳	9.5	9.6	4.5	5.1
高等学校	1年生	15歳	11.4	11.4	7.9	7.8
	2年生	16歳	11.4	12.1	7.7	8.2
	3年生	17歳	12.5	12.7	9.8	9.4

(注) 体格差とは、各年齢の男子の身長、体重から女子の身長、体重を差し引いたものです。

#### (4) 発育状態の世代間比較 (表5、図7、図8)

##### ① 身長

子世代(令和5年度の調査結果)と親世代(30年前の調査結果)の身長を比較してみると、男子は5歳、8歳、9歳および16歳を除く各年齢で親世代を上回っています。女子は、5歳～7歳、13歳および16歳を除く各年齢で親世代を上回るか同等の数値となっています。

また、親世代との差を年齢別にみると、男子は12歳で2.5cm、女子は11歳で2.0cmが最も大きくなっています。

##### ② 体重

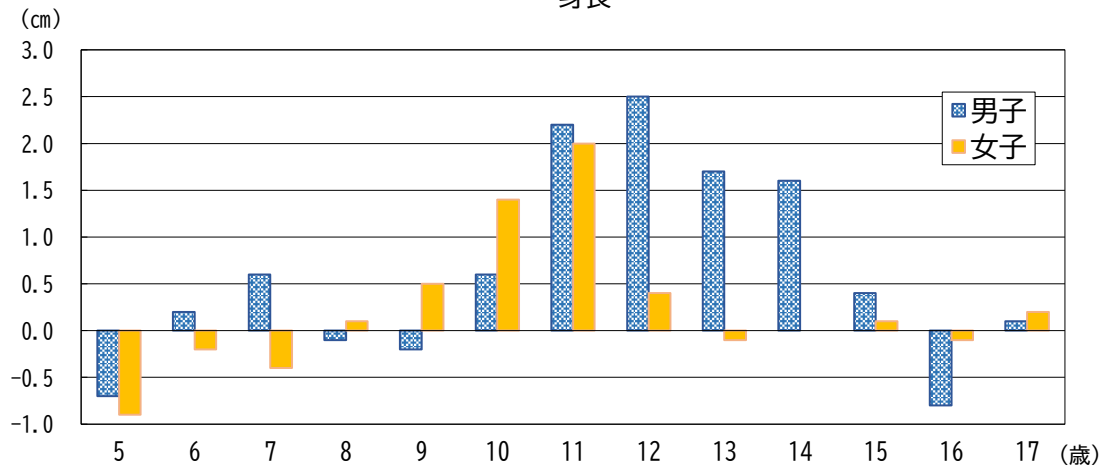
子世代と親世代の体重を比較してみると、男子は5歳および15歳～17歳を除く各年齢で、女子は5歳～7歳および14～17歳を除く各年齢で親世代を上回っています。また、親世代との差を年齢別にみると、男子は16歳で1.9kg、女子は15歳で1.7kgが最も大きくなっています。

表5 子世代と親世代の年齢別体格の比較

区分	学校種別	学年	年齢	身長 (cm)			体重 (kg)			
				令和5年度	平成5年度	差(R5-H5)	令和5年度	平成5年度	差(R5-H5)	
男子	幼稚園		5歳	110.3	111.0	△ 0.7	18.7	19.1	△ 0.4	
	小学校	1年生	6歳	117.0	116.8	0.2	21.5	21.3	0.2	
		2年生	7歳	123.0	122.4	0.6	24.3	24.0	0.3	
		3年生	8歳	128.3	128.4	△ 0.1	27.1	27.0	0.1	
		4年生	9歳	133.5	133.7	△ 0.2	30.6	30.4	0.2	
		5年生	10歳	139.3	138.7	0.6	34.2	33.4	0.8	
		6年生	11歳	146.6	144.4	2.2	39.0	37.7	1.3	
	中学校	1年生	12歳	153.9	151.4	※2.5	44.2	43.0	1.2	
		2年生	13歳	160.6	158.9	1.7	49.1	48.0	1.1	
		3年生	14歳	166.3	164.7	1.6	54.0	53.4	0.6	
	高等学校	1年生	15歳	169.1	168.7	0.4	58.9	59.7	△ 0.8	
		2年生	16歳	169.9	170.7	△ 0.8	59.9	61.8	※△1.9	
		3年生	17歳	171.3	171.2	0.1	62.0	62.8	△ 0.8	
	女子	幼稚園		5歳	109.3	110.2	△ 0.9	18.5	19.0	△ 0.5
		小学校	1年生	6歳	115.9	116.1	△ 0.2	21.0	21.2	△ 0.2
2年生			7歳	121.6	122.0	△ 0.4	23.4	23.7	△ 0.3	
3年生			8歳	127.4	127.3	0.1	26.3	26.2	0.1	
4年生			9歳	133.9	133.4	0.5	30.5	30.0	0.5	
5年生			10歳	140.8	139.4	1.4	34.2	33.7	0.5	
6年生			11歳	148.1	146.1	※2.0	39.6	38.3	1.3	
中学校		1年生	12歳	152.3	151.9	0.4	43.6	43.5	0.1	
		2年生	13歳	155.0	155.1	△ 0.1	47.3	47.3	0.0	
		3年生	14歳	156.8	156.8	0.0	49.5	50.4	△ 0.9	
高等学校		1年生	15歳	157.7	157.6	0.1	51.0	52.7	※△1.7	
		2年生	16歳	158.5	158.6	△ 0.1	52.2	53.1	△ 0.9	
		3年生	17歳	158.8	158.6	0.2	52.2	53.1	△ 0.9	

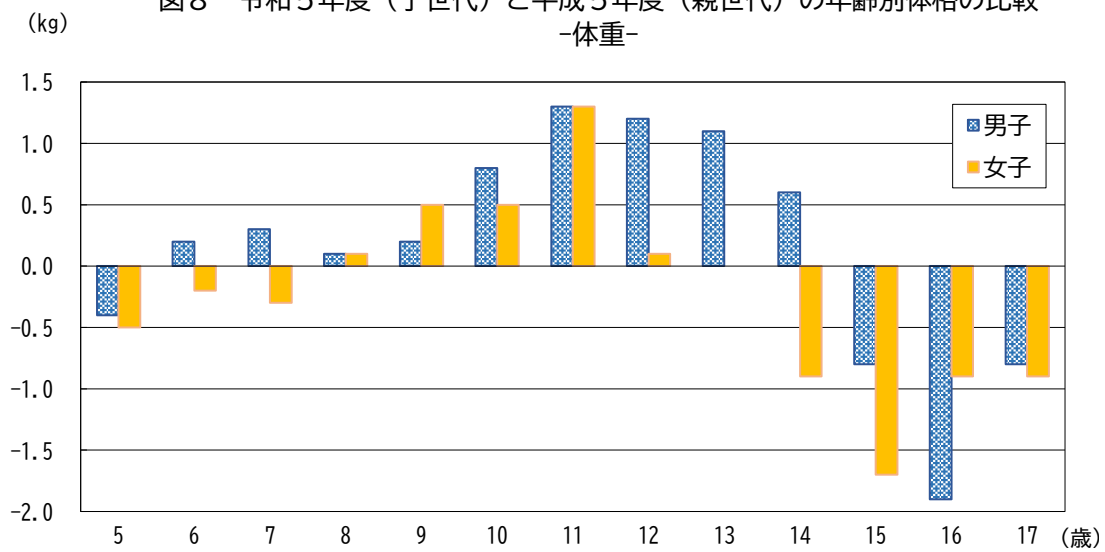
(注) 「※」印は、体格差の最大値を示します。

図7 令和5年度（子世代）と平成5年度（親世代）の年齢別体格の比較  
-身長-



(注) 女子の14歳の子世代と親世代の差は「0.0」です。

図8 令和5年度（子世代）と平成5年度（親世代）の年齢別体格の比較  
-体重-



(注) 女子の13歳の子世代と親世代の差は「0.0」です。

③ 11年間（小1～高3）の総発育量の比較（表6、図9、図10）

身長は6歳から17歳までの11年間の総発育量は、子世代（令和5年度の調査結果）が親世代（30年前の調査結果）よりも男子は0.2cm少なく、女子は0.1cm多くなっています。

また、体重の6歳から17歳までの11年間の総発育量は、子世代が親世代よりも男子は0.7kg、女子は0.9kg少なくなっています。

身長と体重の発育量を小学校の時期（6歳から12歳までの時期）と中学校・高等学校の時期（12歳から17歳までの時期）とに分けてみると、小学校の時期は、男女の身長、体重ともに子世代の方が親世代よりも多くなっています。中学校・高等学校の時期は、男女の身長、体重ともに子世代が親世代よりも少なくなっています。

表6 子世代と親世代の年間発育量

区分	歳時	身長 (cm)				体重 (kg)			
		子世代		親世代		子世代		親世代	
		年間発育量	計	年間発育量	計	年間発育量	計	年間発育量	計
男子	6歳(小1)～7歳(小2)	5.6		5.9		2.4		2.5	
	7歳(小2)～8歳(小3)	5.9		5.4		3.0		2.9	
	8歳(小3)～9歳(小4)	5.7	35.8	5.1	34.3	3.7	22.0	2.8	21.1
	9歳(小4)～10歳(小5)	5.3		5.4		3.2		3.3	
	10歳(小5)～11歳(小6)	6.5		6.0		4.4		4.5	
	11歳(小6)～12歳(中1)	6.8		6.5		5.3		5.1	
	12歳(中1)～13歳(中2)	7.2		8.0		4.6		5.3	
	13歳(中2)～14歳(中3)	6.7		6.6		7.0		6.4	
	14歳(中3)～15歳(高1)	2.1	19.0	3.0	20.7	3.5	19.0	4.8	20.6
	15歳(高1)～16歳(高2)	1.7		2.3		1.5		2.4	
	16歳(高2)～17歳(高3)	1.3		0.8		2.4		1.7	
11年間の総発育量	54.8		55.0		41.0		41.7		
年間発育量の最も大きい年齢	12歳～13歳		12歳～13歳		13歳～14歳		13歳～14歳		
女子	6歳(小1)～7歳(小2)	5.8		5.6		2.4		2.3	
	7歳(小2)～8歳(小3)	5.7		5.4		3.1		2.7	
	8歳(小3)～9歳(小4)	6.2	36.3	5.7	35.8	3.1	22.5	3.0	22.3
	9歳(小4)～10歳(小5)	6.6		6.3		3.7		4.2	
	10歳(小5)～11歳(小6)	6.7		6.6		5.4		4.2	
	11歳(小6)～12歳(中1)	5.3		6.2		4.8		5.9	
	12歳(中1)～13歳(中2)	2.9		3.2		3.2		3.3	
	13歳(中2)～14歳(中3)	1.9		2.3		3.3		3.4	
	14歳(中3)～15歳(高1)	0.9	6.8	0.9	7.2	1.6	9.0	2.8	10.1
	15歳(高1)～16歳(高2)	0.7		0.3		0.9		1.0	
	16歳(高2)～17歳(高3)	0.4		0.5		0.0		△0.4	
11年間の総発育量	43.1		43.0		31.5		32.4		
年間発育量の最も大きい年齢	10歳～11歳		10歳～11歳		10歳～11歳		11歳～12歳		

- (注) ・ 年間発育量とは、身長、体重について1年間に増加した量を言います。例えば、平成17年度生まれの者の「6～7歳」の年間発育量は、平成25年度調査の7歳の体格から平成24年度調査の6歳の体格を引いたものです。
- ・ 11年間の総発育量は、6歳から17歳になるまでの発育量の合計です。
  - ・ 子世代とは、平成17年4月2日から平成18年4月1日までに生まれた者で、平成24年度調査の6歳、令和5年度調査の17歳です。
  - ・ 親世代とは、昭和50年4月2日から昭和51年4月1日までに生まれた者で、昭和57年度調査の6歳、平成5年度調査の17歳です。

図9 令和5年度（子世代）と平成5年度（親世代）の年間発育量の比較（男子）

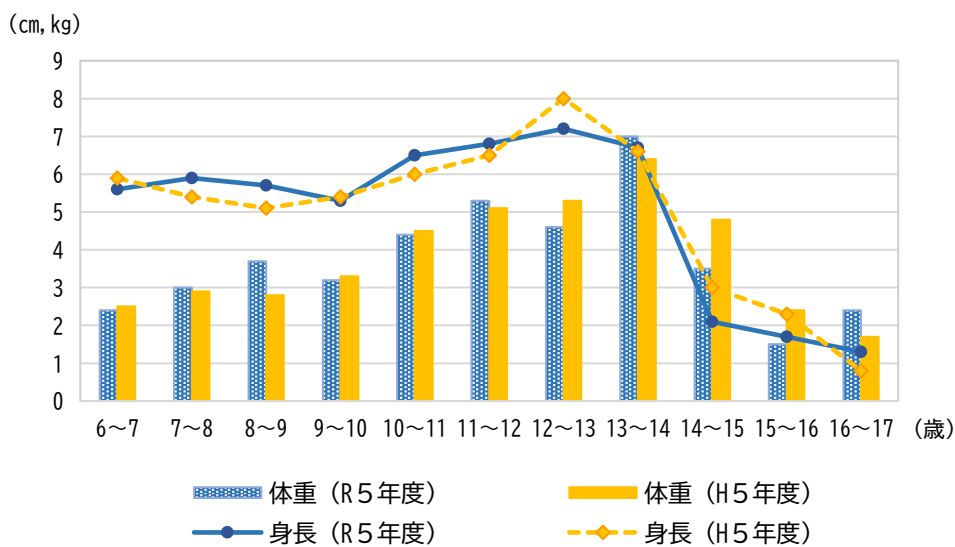
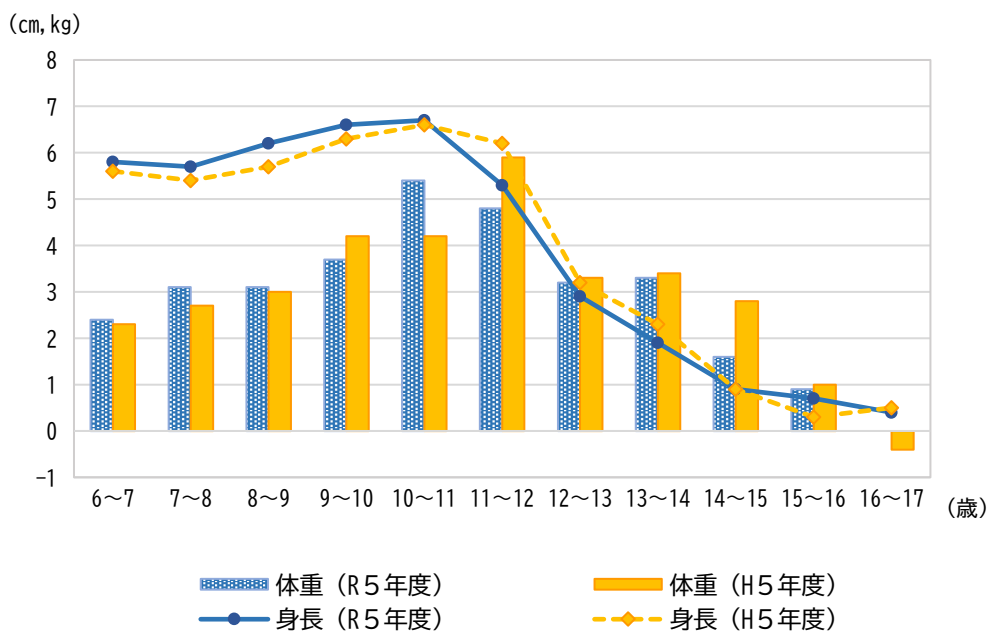


図10 令和5年度（子世代）と平成5年度（親世代）の年間発育量の比較（女子）



(注) 子世代の女子の16歳~17歳の体重の年間発育量は0.0kgです。

## (5) 肥満傾向児および痩身傾向児の出現率 (表7、図11、図12)

### ① 肥満傾向児の出現率

肥満傾向児の出現率を年齢別にみると、男子は15歳が10.75%と最も高く、5歳が1.76%と最も低くなっています。女子は9歳が9.29%と最も高く、6歳が3.25%と最も低くなっています。

全国平均値と比較すると、男子は5歳～17歳全ての年齢で全国平均値より下回っています。女子は5歳を除く各年齢で全国平均値より下回っています。

### ② 痩身傾向児の出現率

痩身傾向児の出現率を年齢別にみると、男子は16歳が5.19%と最も高く、7歳が0.41%と最も低くなっています。女子は12歳の4.49%と最も高く、8歳が0.40%と最も低くなっています。

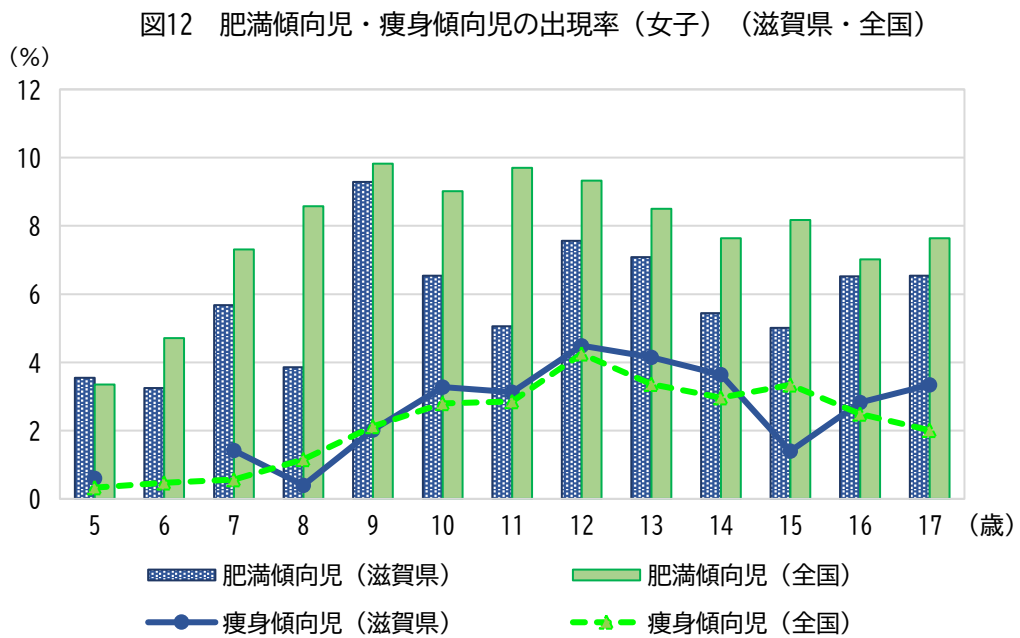
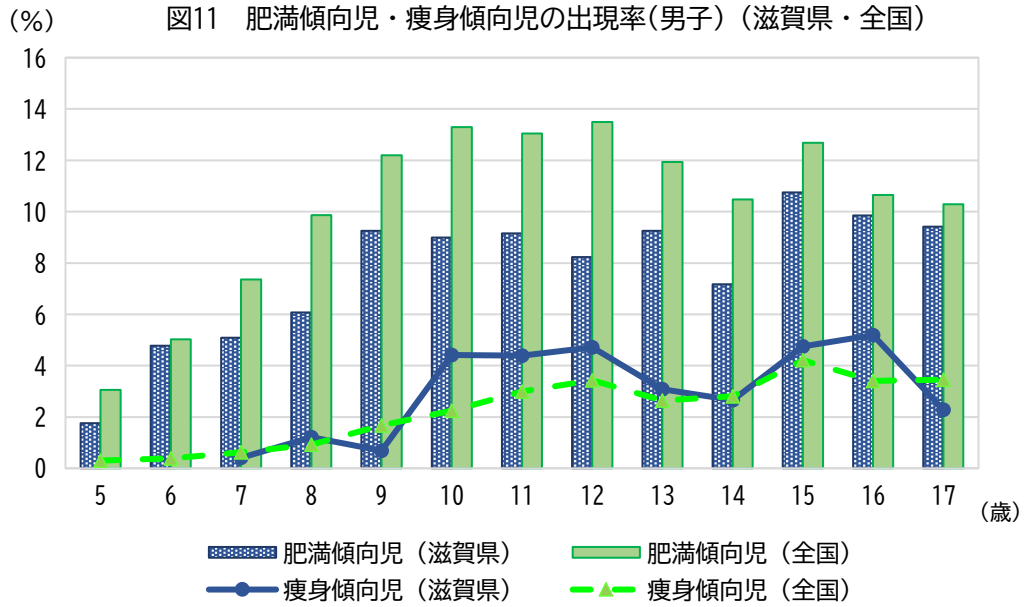
全国平均値と比較すると、男子は7歳、9歳、14歳および17歳で、女子は8歳、9歳および15歳で全国平均値を下回っています。

表7 滋賀県と全国の年齢別・男女別肥満傾向児および痩身傾向児の出現率の比較

区分	学校種別	学年	年齢	肥満傾向児の出現率 (%)			痩身傾向児の出現率 (%)		
				滋賀県 (A)	全国 (B)	差 (A-B)	滋賀県 (C)	全国 (D)	差 (C-D)
男子	幼稚園		5歳	1.76	3.06	△ 1.30	-	0.30	-
		小学校	1年生	6歳	4.77	5.03	△ 0.26	-	0.39
	2年生		7歳	5.09	7.36	△ 2.27	0.41	0.62	△ 0.21
	3年生		8歳	6.07	9.87	△ 3.80	1.21	0.92	0.29
	4年生		9歳	9.25	12.20	△ 2.95	0.68	1.67	△ 0.99
	5年生		10歳	8.99	13.30	△ 4.31	4.42	2.24	2.18
	6年生		11歳	9.16	13.05	△ 3.89	4.39	2.99	1.40
	中学校	1年生	12歳	8.23	13.50	△ 5.27	4.71	3.43	1.28
		2年生	13歳	9.26	11.93	△ 2.67	3.08	2.64	0.44
		3年生	14歳	7.17	10.48	△ 3.31	2.65	2.81	△ 0.16
	高等学校	1年生	15歳	10.75	12.68	△ 1.93	4.75	4.21	0.54
		2年生	16歳	9.85	10.65	△ 0.80	5.19	3.40	1.79
		3年生	17歳	9.41	10.29	△ 0.88	2.28	3.46	△ 1.18
女子	幼稚園		5歳	3.55	3.35	0.20	0.60	0.33	0.27
		小学校	1年生	6歳	3.25	4.71	△ 1.46	-	0.47
	2年生		7歳	5.68	7.31	△ 1.63	1.42	0.57	0.85
	3年生		8歳	3.86	8.58	△ 4.72	0.40	1.16	△ 0.76
	4年生		9歳	9.29	9.82	△ 0.53	2.02	2.12	△ 0.10
	5年生		10歳	6.54	9.02	△ 2.48	3.28	2.80	0.48
	6年生		11歳	5.06	9.70	△ 4.64	3.13	2.85	0.28
	中学校	1年生	12歳	7.56	9.33	△ 1.77	4.49	4.25	0.24
		2年生	13歳	7.08	8.50	△ 1.42	4.15	3.36	0.79
		3年生	14歳	5.44	7.64	△ 2.20	3.64	2.97	0.67
	高等学校	1年生	15歳	5.01	8.17	△ 3.16	1.40	3.34	△ 1.94
		2年生	16歳	6.52	7.02	△ 0.50	2.83	2.49	0.34
		3年生	17歳	6.54	7.64	△ 1.10	3.34	2.01	1.33

(注) ・ 肥満傾向児とは、性別・年齢別・身長別標準体重から肥満度を求め、肥満度が20%以上の者です。  
 ・ 痩身傾向児とは、性別・年齢別・身長別標準体重から肥満度を求め、肥満度が△20%以下の者です。  
 ・ 肥満度 = [実測体重 (kg) - 身長別標準体重 (kg)] / 身長別標準体重 (kg) × 100 (%)





### 3 健康状態 主な疾病・異常の被患率等（男女計）

#### ① 裸眼視力1.0未満（図13、図14、表8、表9）

裸眼視力1.0未満の者の割合は、幼稚園が25.3%、小学校が29.3%となっており、年齢が進むにつれておおむね増加傾向となっています。

全国平均値と比較すると、幼稚園で2.4ポイント上回り、小学校で8.5ポイント下回っています。

また、前年度と比べると、幼稚園で3.7ポイント増加し、小学校で2.8ポイント減少しました。なお、中学校および高等学校では実施校はありませんでした。

図13 小学校の裸眼視力1.0未満の者の割合  
（全国比較）

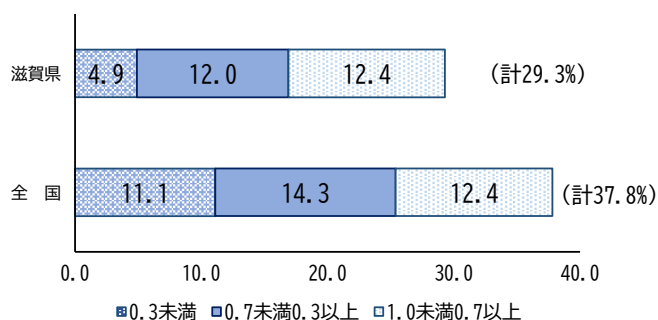
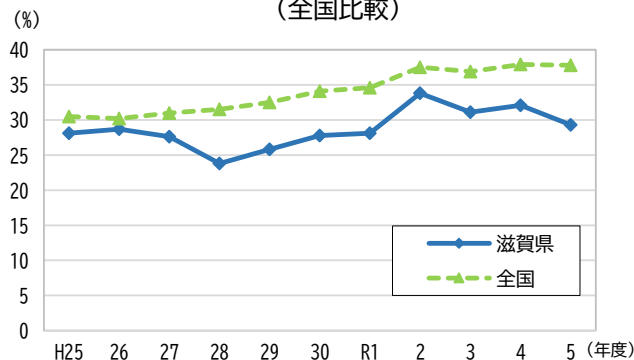


図14 小学校の裸眼視力1.0未満の者の割合の推移  
（全国比較）



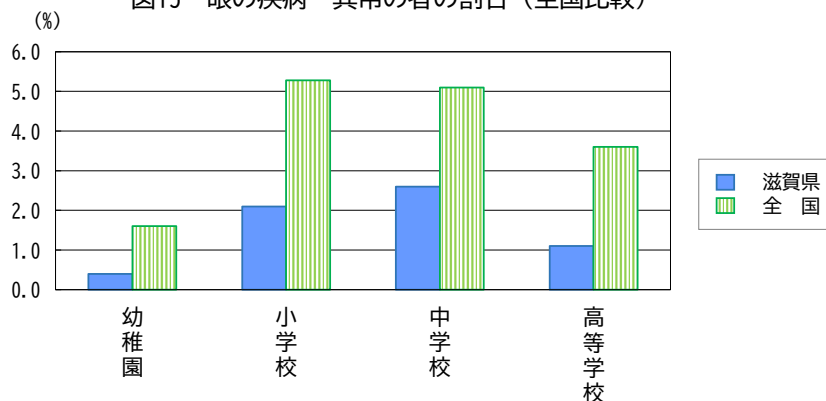
#### ② 眼の疾病・異常（図15、表8、表9）

眼の疾病・異常（トラコーマ、流行性結膜炎、アレルギー性結膜炎（花粉症等）、斜視など）の者の割合は、幼稚園が0.4%、小学校が2.1%、中学校が2.6%、高等学校が1.1%となっています。

全国平均値と比較すると、幼稚園で1.2ポイント、小学校で3.2ポイント、中学校で2.5ポイント、高等学校で2.5ポイント下回っており、全ての学校種で全国平均値を下回っています。

また、前年度と比べると、幼稚園で0.1ポイント、中学校で0.4ポイント減少しましたが、小学校で0.4ポイント、高等学校で0.2ポイント増加しました。

図15 眼の疾病・異常の者の割合（全国比較）



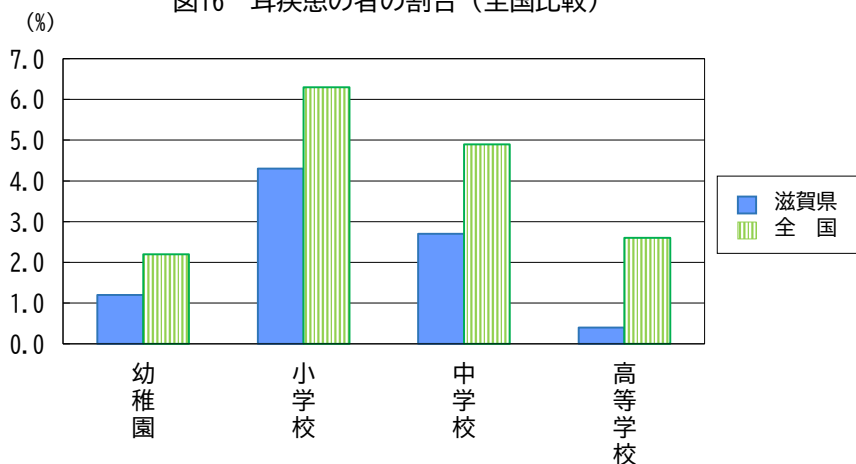
③ 耳疾患（図16、表8、表9）

耳疾患（難聴以外の耳疾患・異常、急性または慢性中耳炎、内耳炎、メニエール病など）の者の割合は、幼稚園が1.2%、小学校が4.3%、中学校が2.7%、高等学校が0.4%となっています。

全国平均値と比較すると、幼稚園で1.0ポイント、小学校で2.0ポイント、中学校で2.2ポイント、高等学校で2.2ポイント下回り、すべての学校種別で全国平均値を下回っています。

また、前年度と比べると、幼稚園で0.8ポイント、小学校で1.5ポイント、中学校で0.4ポイント、高等学校で0.1ポイント増加しました。

図16 耳疾患の者の割合（全国比較）



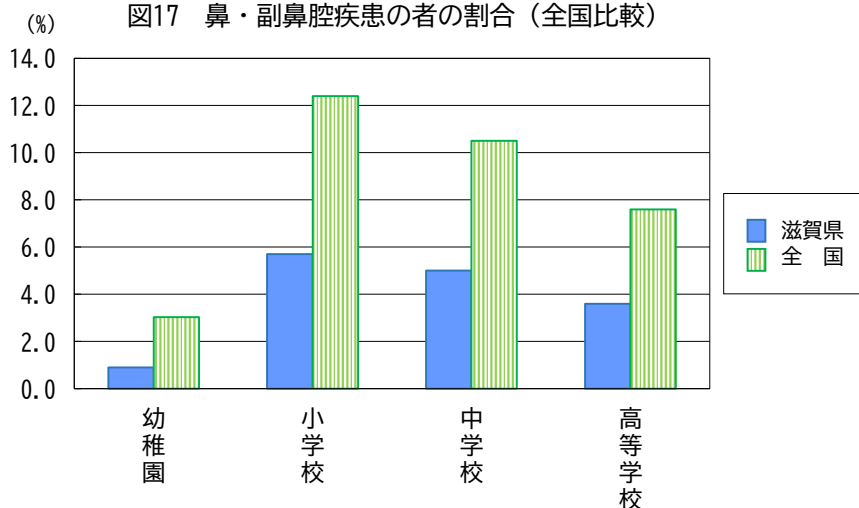
④ 鼻・副鼻腔疾患（図17、表8、表9）

鼻・副鼻腔疾患（慢性副鼻腔炎（蓄のう症）、アレルギー性鼻炎（花粉症等）など）の者の割合は、幼稚園が0.9%、小学校が5.7%、中学校が5.0%、高等学校が3.6%となっています。

全国平均値と比較すると、幼稚園で2.1ポイント、小学校で6.7ポイント、中学校で5.5ポイント、高等学校で4.0ポイント下回り、すべての学校種で全国平均値を下回っています。

また、前年度と比べると、幼稚園で1.1ポイント減少し、小学校で1.9ポイント、中学校で0.7ポイント、高等学校で1.9ポイント増加しました。

図17 鼻・副鼻腔疾患の者の割合（全国比較）



⑤ むし歯（う歯）（図18、図19、表8、表9）

むし歯（う歯）の者（治療済みの者を含む。）の割合は、幼稚園が22.3%、小学校が32.8%、中学校が23.9%、高等学校が34.5%となっています。

全国平均値と比較すると、幼稚園で0.3ポイント、小学校で2.0ポイント、中学校で4.1ポイント、高等学校で1.9ポイント下回っており、すべての学校種で全国平均値を下回りました。

また、前年度と比べると、幼稚園で3.7ポイント、小学校で5.8ポイント、中学校で1.1ポイント、高等学校で1.9ポイント減少しました。

むし歯（う歯）の被患率の推移をみると、平成26年度から全ての学校種別で概ね減少傾向にあります。

図18 むし歯（う歯）の者の割合（全国比較）

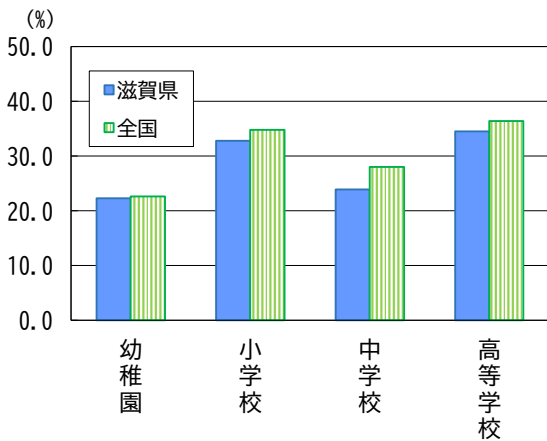
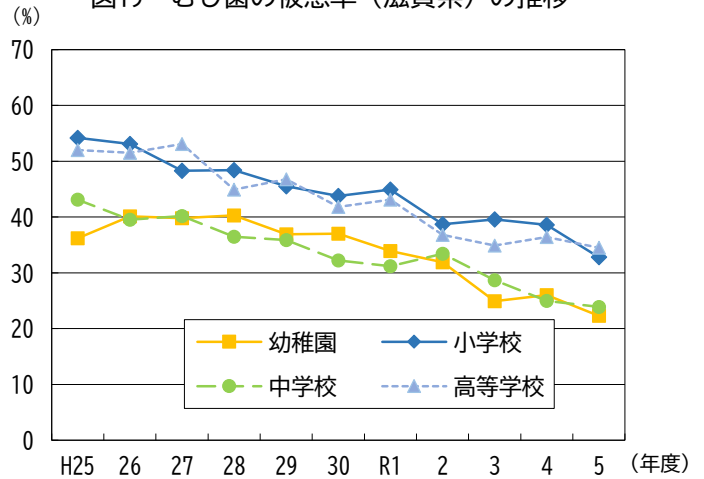


図19 むし歯の被患率（滋賀県）の推移



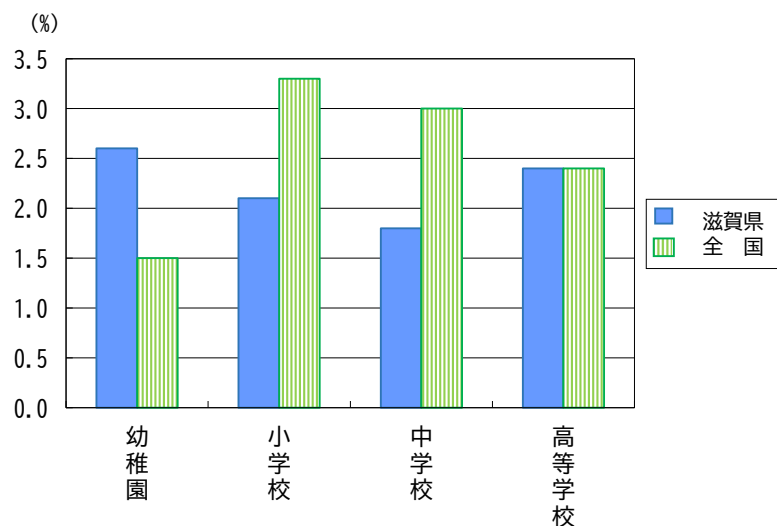
⑥ アトピー性皮膚炎（図20、表8、表9）

アトピー性皮膚炎（眼瞼皮膚炎等）の者の割合は、幼稚園が2.6%、小学校が2.1%、中学校が1.8%、高等学校が2.4%となっています。

全国平均値と比較すると、幼稚園では1.1ポイント上回り、小学校では1.2ポイント、中学校で1.2ポイント下回りました。高等学校では全国平均値と同じ2.4ポイントでした。

また、前年度と比べると、幼稚園では変わらず、小学校で0.4ポイント、中学校で0.1ポイント、高等学校で1.1ポイント増加しました。

図20 アトピー性皮膚炎の疾病・異常の者の割合（全国比較）

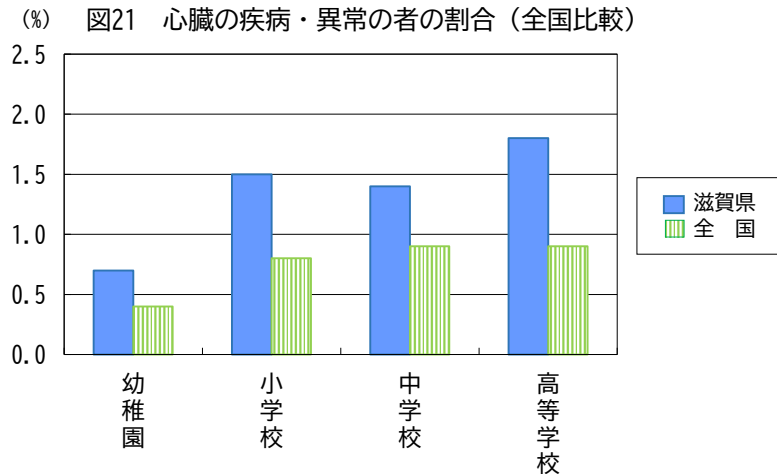


⑦ 心臓の疾病・異常（図21、表8、表9）

心臓の疾病・異常（心膜炎、狭心症、心臓肥大など）の者の割合は、幼稚園が0.7%、小学校が1.5%、中学校が1.4%、高等学校が1.8%となっています。

全国平均値と比較すると、幼稚園で0.3ポイント、小学校で0.7ポイント、中学校で0.5ポイント、高等学校で0.9ポイント全国平均値を上回りました。

また、前年度と比べると、幼稚園で0.5ポイント、小学校で0.1ポイント増加しましたが、中学校で0.4ポイント、高等学校で0.4ポイント減少しました。

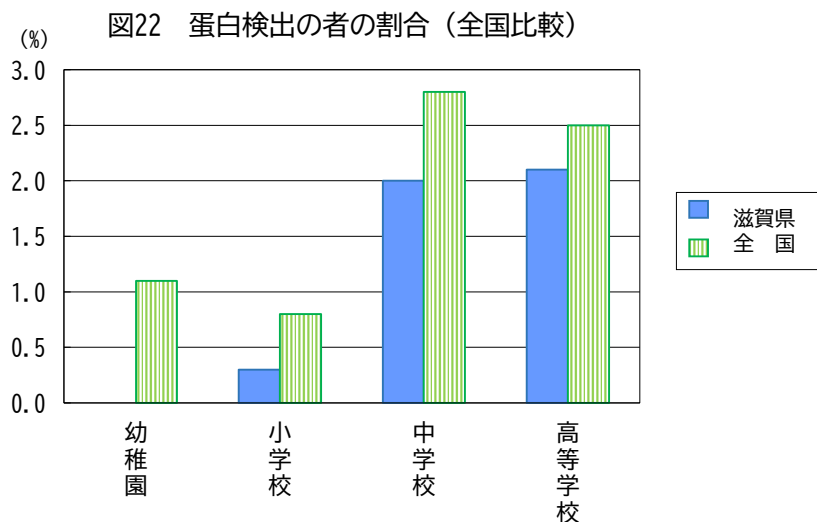


⑧ 蛋白検出（図22、表8、表9）

蛋白検出の者（尿検査のうち、蛋白第1次検査の結果、尿中に蛋白が検出された者）の割合は、小学校が0.3%、中学校が2.0%、高等学校が2.1%となっています。

全国平均値と比較すると、小学校で0.5ポイント、中学校で0.8ポイント、高等学校で0.4ポイント全国平均値を下回りました。

また、前年度と比べると、小学校で0.2ポイント、高等学校で0.7ポイント減少し、中学校で0.2ポイント増加しました。



⑨ ぜん息（図23、表8、表9）

ぜん息の者（気管支ぜん息と判定された者）の割合は、幼稚園が1.5%、小学校が1.3%、中学校が0.2%、高等学校が0.9%となっています。

全国平均値と比較すると、小学校で1.6ポイント、中学校で1.8ポイント、高等学校で0.6ポイント下回り、幼稚園で0.3ポイント全国平均値を上回りました。

また、前年度と比べると、幼稚園で0.2ポイント、中学校で0.4ポイント減少しましたが、小学校で0.2ポイント、高等学校で0.5ポイント増加しました。

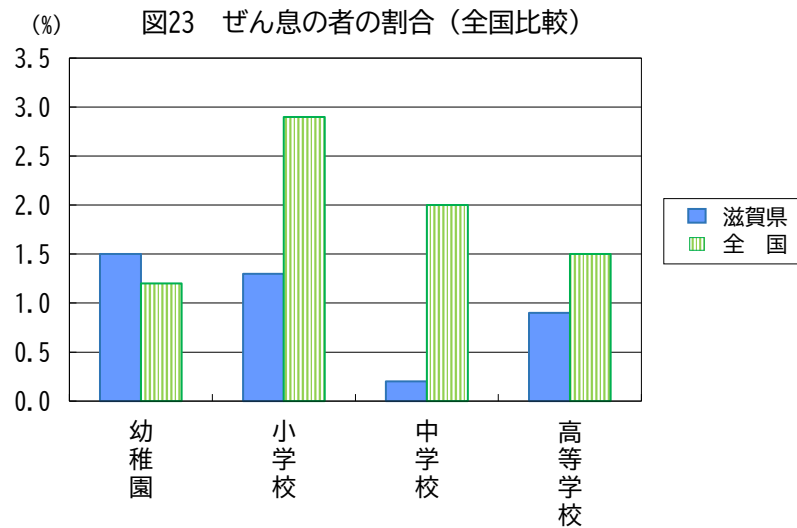


表8 滋賀県と全国の主な疾病・異常の被患率等（男女計）

(単位：％、ポイント)

区分	裸眼視力1.0未満			眼の疾病・異常			耳疾患		
	滋賀県(A)	全国(B)	差(A-B)	滋賀県(C)	全国(D)	差(C-D)	滋賀県(E)	全国(F)	差(E-F)
幼稚園	25.3	22.9	2.4	0.4	1.6	△ 1.2	1.2	2.2	△ 1.0
小学校	29.3	37.8	△ 8.5	2.1	5.3	△ 3.2	4.3	6.3	△ 2.0
中学校	-	60.9	-	2.6	5.1	△ 2.5	2.7	4.9	△ 2.2
高等学校	-	67.8	-	1.1	3.6	△ 2.5	0.4	2.6	△ 2.2
区分	鼻・副鼻腔疾患			むし歯(う歯)			アトピー性皮膚炎		
	滋賀県(G)	全国(H)	差(G-H)	滋賀県(I)	全国(J)	差(I-J)	滋賀県(K)	全国(L)	差(K-L)
幼稚園	0.9	3.0	△ 2.1	22.3	22.6	△ 0.3	2.6	1.5	1.1
小学校	5.7	12.4	△ 6.7	32.8	34.8	△ 2.0	2.1	3.3	△ 1.2
中学校	5.0	10.5	△ 5.5	23.9	28.0	△ 4.1	1.8	3.0	△ 1.2
高等学校	3.6	7.6	△ 4.0	34.5	36.4	△ 1.9	2.4	2.4	0.0
区分	心臓の疾病・異常			蛋白検出			ぜん息		
	滋賀県(M)	全国(N)	差(M-N)	滋賀県(O)	全国(P)	差(O-P)	滋賀県(Q)	全国(R)	差(Q-R)
幼稚園	0.7	0.4	0.3	-	1.1	-	1.5	1.2	0.3
小学校	1.5	0.8	0.7	0.3	0.8	△ 0.5	1.3	2.9	△ 1.6
中学校	1.4	0.9	0.5	2.0	2.8	△ 0.8	0.2	2.0	△ 1.8
高等学校	1.8	0.9	0.9	2.1	2.5	△ 0.4	0.9	1.5	△ 0.6

表9 主な疾病・異常の被患率等の前年度比較（男女計）

(単位：％、ポイント)

区分	裸眼視力1.0未満			眼の疾病・異常			耳疾患		
	令和5年度(A)	令和4年度(B)	差(A-B)	令和5年度(C)	令和4年度(D)	差(C-D)	令和5年度(E)	令和4年度(F)	差(E-F)
幼稚園	25.3	21.6	3.7	0.4	0.5	△ 0.1	1.2	0.4	0.8
小学校	29.3	32.1	△ 2.8	2.1	1.7	0.4	4.3	2.8	1.5
中学校	-	39.2	-	2.6	3.0	△ 0.4	2.7	2.3	0.4
高等学校	-	-	-	1.1	0.9	0.2	0.4	0.3	0.1
区分	鼻・副鼻腔疾患			むし歯(う歯)			アトピー性皮膚炎		
	令和5年度(G)	令和4年度(H)	差(G-H)	令和5年度(I)	令和4年度(J)	差(I-J)	令和5年度(K)	令和4年度(L)	差(K-L)
幼稚園	0.9	2.0	△ 1.1	22.3	26.0	△ 3.7	2.6	2.6	0.0
小学校	5.7	3.8	1.9	32.8	38.6	△ 5.8	2.1	1.7	0.4
中学校	5.0	4.3	0.7	23.9	25.0	△ 1.1	1.8	1.7	0.1
高等学校	3.6	1.7	1.9	34.5	36.4	△ 1.9	2.4	1.3	1.1
区分	心臓の疾病・異常			蛋白検出			ぜん息		
	令和5年度(M)	令和4年度(N)	差(M-N)	令和5年度(O)	令和4年度(P)	差(O-P)	令和5年度(Q)	令和4年度(R)	差(Q-R)
幼稚園	0.7	0.2	0.5	-	0.2	-	1.5	1.7	△ 0.2
小学校	1.5	1.4	0.1	0.3	0.5	△ 0.2	1.3	1.1	0.2
中学校	1.4	1.8	△ 0.4	2.0	1.8	0.2	0.2	0.6	△ 0.4
高等学校	1.8	2.2	△ 0.4	2.1	2.8	△ 0.7	0.9	0.4	0.5





## Ⅲ 統計表



第1表 年齢別身長・体重の平均値および標準偏差（滋賀県）

区分	学校種別	学年	年齢	身長 (cm)		体重 (kg)	
				平均値	標準偏差	平均値	標準偏差
男子	幼稚園		5歳	110.3	4.75	18.7	2.47
	小学校	1年生	6歳	117.0	4.98	21.5	3.46
		2年生	7歳	123.0	5.29	24.3	4.03
		3年生	8歳	128.3	5.12	27.1	4.61
		4年生	9歳	133.5	5.35	30.6	5.74
		5年生	10歳	139.3	6.39	34.2	7.22
		6年生	11歳	146.6	7.57	39.0	8.39
	中学校	1年生	12歳	153.9	8.00	44.2	9.05
		2年生	13歳	160.6	7.64	49.1	9.60
		3年生	14歳	166.3	6.51	54.0	9.44
	高等学校	1年生	15歳	169.1	5.36	58.9	10.73
		2年生	16歳	169.9	6.22	59.9	10.77
		3年生	17歳	171.3	5.95	62.0	9.76
女子	幼稚園		5歳	109.3	5.06	18.5	2.61
	小学校	1年生	6歳	115.9	4.69	21.0	2.81
		2年生	7歳	121.6	5.10	23.4	3.41
		3年生	8歳	127.4	5.06	26.3	3.96
		4年生	9歳	133.9	6.34	30.5	5.98
		5年生	10歳	140.8	6.63	34.2	6.48
		6年生	11歳	148.1	6.22	39.6	6.86
	中学校	1年生	12歳	152.3	5.90	43.6	8.04
		2年生	13歳	155.0	5.27	47.3	7.42
		3年生	14歳	156.8	5.26	49.5	7.15
	高等学校	1年生	15歳	157.7	5.23	51.0	6.96
		2年生	16歳	158.5	5.30	52.2	7.75
		3年生	17歳	158.8	5.14	52.2	7.68

- (注) 1. 年齢は、令和5年4月1日現在の満年齢である。以下の各表について同じ。  
 2. 幼稚園には幼保連携型認定こども園，小学校には義務教育学校の第1～6学年，中学校には中等教育学校の前期課程及び義務教育学校の第7～9学年，高等学校には中等教育学校の後期課程を含む。以下の各表において同じ。

第2表-1 年度別 年齢別平均身長の推移（滋賀県・男子）

（単位：cm）

区分	S33年度	S38	S43	S48	S53	S58	S63	H5	H10	H15	H20	
幼稚園 5歳	106.5	107.8	109.0	109.5	110.5	110.5	110.7	111.0	110.7	110.9	110.9	
小学校	6	111.5	113.2	114.4	115.2	116.0	116.3	116.8	116.8	116.8	116.1	117.3
	7	116.9	118.6	119.9	121.4	121.3	122.1	122.2	122.4	122.2	122.6	122.9
	8	122.3	123.6	125.2	126.7	126.5	127.6	127.6	128.4	127.5	128.1	128.2
	9	127.2	128.8	130.3	131.6	132.6	132.4	133.2	133.7	134.1	133.7	133.6
	10	131.7	133.5	135.1	136.6	137.5	137.4	138.5	138.7	138.8	138.7	138.9
中学校	11	135.9	138.4	140.8	142.2	142.0	142.9	143.6	144.4	145.0	144.9	144.7
	12	141.9	144.3	146.6	148.7	150.2	150.0	150.5	151.4	152.7	152.0	152.0
	13	146.9	151.2	153.5	155.8	156.9	157.2	158.4	158.9	159.8	160.0	159.8
高等学校	14	154.3	158.1	159.8	162.5	164.0	163.8	164.4	164.7	165.8	165.7	165.4
	15	161.1	163.7	165.1	166.6	167.1	167.7	168.2	168.7	168.6	168.5	168.5
	16	164.1	166.1	167.0	168.2	169.4	169.8	170.0	170.7	170.3	170.3	170.1
	17	165.7	166.5	168.2	169.1	170.0	170.6	171.3	171.2	171.7	171.2	171.5
区分	H25年度	H26	H27	H28	H29	H30	R1	R2	R3	R4	R5	
幼稚園 5歳	110.3	110.3	110.4	110.0	110.3	110.4	110.3	111.2	110.6	111.0	110.3	
小学校	6	117.0	116.6	116.8	116.7	116.4	117.0	116.7	117.6	116.8	116.8	117.0
	7	122.1	122.2	122.7	122.0	122.9	122.7	122.5	123.4	123.0	123.0	123.0
	8	128.1	128.0	128.3	128.1	128.3	128.6	128.2	128.9	128.3	128.5	128.3
	9	133.6	133.4	133.7	133.4	134.1	133.4	133.7	134.8	134.0	133.8	133.5
	10	138.8	138.9	138.6	139.0	139.0	139.2	139.4	139.9	139.2	139.5	139.3
中学校	11	144.7	145.5	145.1	144.8	145.5	145.3	144.8	146.8	146.2	146.3	146.6
	12	152.1	152.9	152.5	153.1	152.5	152.3	151.8	154.0	152.7	153.6	153.9
	13	159.7	160.2	160.0	159.5	159.5	159.6	159.5	160.9	160.8	160.8	160.6
高等学校	14	165.7	165.5	165.3	165.5	165.5	164.9	165.7	166.2	165.7	166.1	166.3
	15	168.8	168.7	168.9	168.7	168.5	168.7	169.4	168.6	168.3	168.4	169.1
	16	169.8	171.0	170.4	170.2	170.7	170.5	170.1	170.7	170.4	170.0	169.9
	17	171.0	171.1	170.8	171.8	171.1	171.2	170.8	170.3	171.0	171.6	171.3

第2表-2 年度別 年齢別平均身長の推移（滋賀県・女子）

（単位：cm）

区分	S33年度	S38	S43	S48	S53	S58	S63	H5	H10	H15	H20
幼稚園 5歳	105.1	106.7	108.0	108.8	109.2	109.8	110.2	110.2	110.1	109.9	109.8
小学校	6	110.3	112.0	113.5	114.5	114.7	115.5	115.8	116.1	115.7	116.1
	7	115.9	117.4	118.8	120.0	120.4	121.2	121.6	122.0	121.9	121.4
	8	121.2	122.7	124.4	126.9	126.7	126.9	127.0	127.3	127.2	127.4
	9	126.3	128.4	129.6	131.5	132.0	132.3	133.1	133.4	133.8	133.2
	10	131.7	133.8	135.7	136.3	138.5	138.0	139.2	139.4	140.6	139.5
中学校	11	137.1	139.7	141.6	144.0	145.5	144.7	146.2	146.1	147.3	146.9
	12	143.3	145.9	147.9	149.6	151.0	150.9	151.4	151.9	152.3	152.0
	13	147.8	150.3	151.9	153.5	154.1	154.5	154.7	155.1	155.5	155.4
高等学校	14	150.8	152.7	154.2	155.3	156.6	156.5	156.9	156.8	157.2	157.0
	15	153.1	154.5	155.5	156.4	156.8	157.4	157.8	157.6	157.6	157.8
	16	154.1	154.9	155.8	156.7	157.3	158.5	157.7	158.6	158.3	158.0
	17	154.7	154.7	155.9	156.8	157.7	158.1	158.8	158.6	158.6	158.6
区分	H25年度	H26	H27	H28	H29	H30	R1	R2	R3	R4	R5
幼稚園 5歳	109.8	109.1	109.5	109.4	109.5	109.6	109.8	110.4	109.8	110.1	109.3
小学校	6	115.7	115.7	115.7	115.5	115.6	115.6	115.5	116.9	115.8	115.8
	7	121.5	122.2	121.4	121.4	121.7	121.7	121.0	122.3	121.9	122.4
	8	127.5	127.2	127.3	127.5	127.2	127.3	127.0	128.4	127.4	128.0
	9	133.4	133.1	133.4	133.2	133.2	133.4	133.2	134.5	133.9	134.6
	10	140.4	140.1	139.9	140.0	139.6	140.0	140.1	141.0	140.5	141.8
中学校	11	146.9	147.3	146.6	146.9	146.7	146.8	147.0	147.6	146.7	148.2
	12	151.7	152.2	151.6	152.0	151.6	152.0	151.7	152.4	152.3	152.2
	13	155.5	155.1	155.4	155.4	155.2	155.1	154.9	155.4	154.9	155.3
高等学校	14	157.0	157.0	156.8	157.1	156.9	156.9	156.6	156.8	156.8	157.0
	15	157.5	157.4	157.9	157.6	157.4	156.9	157.1	157.3	157.7	158.0
	16	157.7	158.0	157.6	158.1	157.7	157.9	158.1	157.9	157.9	158.4
	17	158.1	158.1	158.4	158.3	158.1	158.4	158.1	158.4	158.0	158.4

第2表-3 年度別年齢別平均体重の推移（滋賀県・男子）

（単位：kg）

区分	S33年度	S38	S43	S48	S53	S58	S63	H5	H10	H15	H20	
幼稚園 5歳	17.4	17.7	18.3	18.5	18.8	18.9	19.0	19.1	19.0	19.0	19.0	
小学校	6	19.0	19.3	20.0	20.4	20.8	21.0	21.2	21.3	21.4	21.1	21.7
	7	21.1	21.4	22.2	23.1	22.8	23.6	23.6	24.0	24.0	24.1	24.1
	8	23.3	23.6	24.6	25.6	25.7	26.2	26.2	27.0	27.0	27.2	27.0
	9	25.5	26.2	27.5	28.6	28.9	29.0	29.7	30.4	30.9	31.1	29.9
	10	28.0	28.7	30.2	31.8	32.0	32.2	32.6	33.4	34.3	34.3	33.3
中学校	11	30.5	31.8	33.6	35.6	34.9	35.6	36.5	37.7	38.2	38.3	37.3
	12	34.3	36.0	38.0	39.7	41.4	41.3	42.2	43.0	43.8	44.0	43.5
	13	39.2	41.5	43.2	45.2	45.8	46.2	47.7	48.0	49.1	49.6	49.1
高等学校	14	44.5	47.2	49.2	51.1	52.5	52.2	52.7	53.4	55.5	54.7	54.5
	15	50.5	52.7	54.0	55.8	56.5	57.0	58.0	59.7	58.3	60.9	58.7
	16	54.5	55.8	57.2	58.2	58.9	59.5	60.6	61.8	60.7	61.1	60.9
	17	56.3	57.1	58.9	59.7	60.5	61.9	61.9	62.8	62.7	63.7	63.5
区分	H25年度	H26	H27	H28	H29	H30	R1	R2	R3	R4	R5	
幼稚園 5歳	18.6	18.6	18.7	18.6	18.7	18.8	18.6	19.1	19.1	19.1	18.7	
小学校	6	21.5	21.1	21.0	21.1	21.6	21.6	21.3	21.8	21.6	21.5	21.5
	7	23.4	23.4	23.9	23.7	24.4	23.8	24.0	24.6	24.4	24.4	24.3
	8	26.5	26.4	26.8	26.8	26.8	27.2	27.1	27.9	27.3	27.8	27.1
	9	29.9	29.6	30.1	29.6	30.3	29.8	30.1	31.7	30.9	31.1	30.6
	10	33.2	33.1	32.9	33.3	33.4	34.1	33.7	35.0	34.5	34.8	34.2
中学校	11	37.2	38.2	37.6	37.1	37.7	37.3	37.6	39.2	38.7	39.9	39.0
	12	43.0	43.6	42.9	43.2	42.8	43.0	42.4	44.3	44.1	44.5	44.2
	13	48.2	48.8	48.0	47.8	48.1	48.1	47.6	49.6	49.5	49.4	49.1
高等学校	14	53.5	53.6	53.7	53.8	53.8	53.1	53.9	54.6	54.1	54.6	54.0
	15	58.5	58.0	59.0	59.4	58.0	57.9	59.5	57.2	58.1	58.4	58.9
	16	60.6	61.8	61.0	60.5	60.3	60.6	60.2	60.0	60.3	59.6	59.9
	17	62.9	62.9	62.0	63.1	62.8	63.1	62.4	62.3	61.5	61.7	62.0

第2表-4 年度別年齢別平均体重の推移（滋賀県・女子）

（単位：kg）

区分	S33年度	S38	S43	S48	S53	S58	S63	H5	H10	H15	H20	
幼稚園	5歳	16.8	17.2	17.7	18.2	18.2	18.5	18.8	19.0	18.8	18.5	18.6
小学校	6	18.5	18.8	19.4	19.9	20.2	20.5	20.7	21.2	21.1	21.3	21.0
	7	20.6	20.8	21.6	22.4	22.5	23.0	23.2	23.7	23.3	23.3	23.3
	8	22.8	23.1	24.2	25.3	25.4	25.8	25.8	26.2	26.4	26.7	26.5
	9	25.3	25.8	27.0	27.8	28.4	28.9	29.2	30.0	30.3	29.6	29.5
	10	28.2	28.8	30.6	31.8	32.4	32.2	33.3	33.7	34.3	33.7	34.0
	11	31.8	32.9	34.8	36.6	37.7	36.7	37.9	38.3	39.4	39.0	38.8
中学校	12	36.7	38.1	40.2	41.6	42.8	42.4	43.0	43.5	44.4	44.1	44.0
	13	41.1	43.0	44.5	45.9	46.3	46.1	47.1	47.3	47.7	47.6	47.6
	14	44.9	46.5	48.1	49.1	49.5	49.4	49.8	50.4	50.6	50.5	49.8
高等学校	15	47.9	49.0	50.1	51.6	51.0	51.9	52.4	52.7	52.0	52.5	51.8
	16	50.1	50.9	51.5	52.9	52.7	53.2	52.9	53.1	53.6	53.2	52.9
	17	51.1	51.7	52.4	53.5	53.3	53.3	53.6	53.1	53.6	53.8	53.3
区分	H25年度	H26	H27	H28	H29	H30	R1	R2	R3	R4	R5	
幼稚園	5歳	18.4	18.1	18.4	18.3	18.3	18.2	18.5	18.7	18.8	18.8	18.5
小学校	6	20.7	20.7	20.7	20.7	20.7	20.7	20.6	21.5	20.9	21.0	21.0
	7	23.1	23.4	23.0	23.1	23.3	23.3	23.2	24.0	23.4	24.1	23.4
	8	26.0	26.2	26.0	26.0	25.9	26.2	25.9	27.0	26.6	26.9	26.3
	9	29.2	29.1	29.3	29.1	29.6	29.5	29.3	30.3	30.0	30.9	30.5
	10	33.8	33.3	33.2	33.0	32.8	34.0	33.5	35.0	34.2	35.3	34.2
	11	38.2	38.9	38.3	38.5	38.4	38.5	38.6	38.9	38.7	40.4	39.6
中学校	12	42.9	42.8	42.0	42.4	42.5	43.2	42.9	43.8	43.9	43.7	43.6
	13	46.8	46.6	46.7	47.0	46.7	46.4	46.4	47.4	46.9	47.1	47.3
	14	49.6	49.6	49.3	49.4	49.6	49.4	49.2	49.7	49.7	49.5	49.5
高等学校	15	51.2	51.7	51.4	51.8	51.7	50.8	51.6	50.6	51.3	50.9	51.0
	16	51.6	52.7	52.1	53.0	52.5	52.0	52.8	52.2	51.9	52.2	52.2
	17	52.5	52.6	53.1	53.3	53.1	52.8	52.7	52.8	52.0	52.1	52.2

第3表-1 年齢別疾病・異常被患率等（滋賀県・男女計）

単位（％）

区分	計	裸眼視力								計	視力			眼の疾病・異常	難聴	耳鼻咽喉頭			歯・口腔								
		視力非矯正者の裸眼視力				視力矯正者の裸眼視力					1.0未満	0.7未満	0.3未満			耳疾患	鼻疾・副鼻腔患	口腔疾患・喉頭異常	むし歯（う歯）			歯列・咬合	顎関節	歯垢の状態	歯肉の状態	疾病・異常その他	
		1.0以上	1.0未満	0.7未満	0.3未満	1.0以上	1.0未満	0.7未満	0.3未満										計	処完了者	未処置者						計
幼稚園	5歳	100.0	73.3	17.4	4.8	0.4	1.4	1.7	0.6	0.3	25.3	19.1	5.4	0.7	0.4	...	1.2	0.9	2.3	22.3	6.6	15.7	6.0	0.1	0.3	-	5.0
小学校	計	100.0	70.4	10.8	9.0	3.2	0.3	1.6	3.0	1.7	29.3	12.4	12.0	4.9	2.1	0.4	4.3	5.7	1.3	32.8	16.9	16.0	5.1	0.0	1.8	1.7	6.3
	6歳	100.0	81.1	13.4	4.5	0.4	0.1	0.3	0.2	0.0	18.8	13.7	4.7	0.4	3.0	0.6	9.2	11.7	3.1	26.5	10.8	15.7	4.0	0.0	1.0	0.8	6.2
	7歳	100.0	81.1	10.3	6.0	1.8	0.6	-	0.1	0.3	18.3	10.3	6.0	2.0	1.3	0.3	3.8	3.7	1.4	31.9	15.2	16.7	5.2	-	1.0	1.4	5.1
	8歳	100.0	76.3	5.9	8.4	4.2	0.5	0.6	3.4	0.7	23.1	6.5	11.8	4.9	2.5	0.5	4.3	5.8	1.1	37.1	20.1	17.0	6.2	0.0	2.0	1.4	5.1
	9歳	100.0	X	X	X	X	X	X	X	X	X	X	X	X	X	1.9	...	3.2	5.2	1.1	38.9	20.5	18.4	4.9	0.1	2.1	1.7
中学校	10歳	100.0	60.1	15.0	9.4	6.7	0.3	1.8	3.2	3.5	39.6	16.9	12.6	10.2	2.3	0.3	3.3	5.4	0.4	35.0	18.4	16.6	4.4	-	2.8	2.2	7.5
	11歳	100.0	X	X	X	X	X	X	X	X	X	X	X	X	1.9	...	2.4	2.5	0.8	27.4	15.9	11.5	5.6	0.1	1.8	2.4	7.1
	計	100.0	X	X	X	X	X	X	X	X	X	X	X	X	2.6	0.3	2.7	5.0	0.2	23.9	15.5	8.4	7.6	0.1	3.9	4.5	3.4
	12歳	100.0	X	X	X	X	X	X	X	X	X	X	X	X	2.7	0.3	3.7	5.5	0.1	22.1	14.2	7.9	8.1	0.2	3.8	4.1	4.4
	13歳	100.0	X	X	X	X	X	X	X	X	X	X	X	X	2.9	...	2.2	4.7	0.2	23.3	15.2	8.1	7.3	0.1	3.6	5.5	3.8
高等学校	14歳	-	-	-	-	-	-	-	-	-	-	-	-	-	2.2	0.3	2.2	4.7	0.3	26.2	16.9	9.3	7.4	0.1	4.4	3.8	1.9
	計	100.0	X	X	X	X	X	X	X	X	X	X	X	X	1.1	0.2	0.4	3.6	0.0	34.5	21.9	12.6	6.7	0.3	3.3	3.0	0.9
	15歳	100.0	X	X	X	X	X	X	X	X	X	X	X	X	1.2	0.2	0.3	3.7	0.0	29.5	17.9	11.6	6.9	0.4	3.5	3.5	1.0
	16歳	100.0	X	X	X	X	X	X	X	X	X	X	X	X	0.9	...	0.5	3.2	0.0	36.4	24.1	12.3	6.1	0.3	3.4	3.4	0.9
17歳	100.0	X	X	X	X	X	X	X	X	X	X	X	X	1.1	0.2	0.3	3.9	0.0	37.8	24.0	13.9	7.1	0.2	3.1	2.2	0.8	

区分	計	永久歯の1人当たり平均むし歯（う歯）等数					栄養状態	せき柱・胸郭・四肢の状態			皮膚疾患		結核検査の対精象密者	結核	心疾患・異常	心電図異常	蛋白検査者	尿糖検査者	その他の疾病・異常			
		計	むし歯（う歯）			せき柱の状態		胸郭の状態	四肢の状態	アトピー性皮膚炎	その他の皮膚疾患	ぜい息							腎臓疾患	言語障害	その他	
			喪失歯数	計	処置歯数																	未処置数
幼稚園	5歳	...	...	...	...	...	0.1	-	-	-	2.6	1.4	...	...	0.7	...	-	...	1.5	-	0.6	2.8
小学校	計	...	...	...	...	...	0.6	0.4	0.0	0.0	2.1	0.3	0.1	-	1.5	4.0	0.3	0.1	1.3	0.1	0.2	4.3
	6歳	...	...	...	...	...	0.3	0.2	0.0	0.0	2.0	0.6	0.3	-	1.6	4.0	0.2	0.0	1.2	0.1	0.0	4.4
	7歳	...	...	...	...	...	0.4	0.2	0.0	0.0	2.3	0.3	0.1	-	1.5	...	0.1	0.1	1.8	0.2	0.5	3.7
	8歳	...	...	...	...	...	0.7	0.5	-	0.1	2.0	0.5	0.1	-	1.4	...	0.2	0.0	1.4	0.1	0.2	4.1
	9歳	...	...	...	...	...	0.9	0.2	0.1	0.1	2.1	0.4	0.0	-	1.4	...	0.5	0.0	1.2	0.1	0.2	3.9
中学校	10歳	...	...	...	...	...	0.8	0.3	-	0.0	2.6	0.2	0.1	-	1.7	...	0.4	0.1	1.2	0.2	0.2	5.8
	11歳	...	...	...	...	...	0.7	0.8	0.0	0.0	2.0	0.1	0.0	-	1.5	...	0.6	0.1	1.2	0.1	0.0	4.1
	計	0.4	0.0	0.4	0.2	0.1	0.2	1.6	0.0	0.0	1.8	0.1	0.0	-	1.4	3.9	2.0	0.2	0.2	0.2	3.9	
	12歳	0.4	0.0	0.4	0.2	0.1	0.2	1.5	0.0	-	1.4	0.1	0.0	-	1.8	3.9	1.9	0.2	0.2	0.2	3.7	
高等学校	13歳	...	...	...	...	...	0.3	1.5	-	-	1.5	0.1	0.0	-	1.1	...	2.0	0.1	0.3	0.2	0.2	3.9
	14歳	...	...	...	...	...	0.2	1.8	0.1	0.0	2.5	0.1	0.1	-	1.3	...	2.1	0.2	0.2	0.3	0.2	4.2
	計	...	...	...	...	...	0.1	0.6	0.0	0.0	2.4	0.1	...	-	1.8	4.4	2.1	0.3	0.9	0.2	0.0	5.2
15歳	...	...	...	...	...	...	0.1	1.1	0.0	0.0	2.2	0.2	...	-	1.7	4.4	2.4	0.3	0.6	0.1	0.1	5.2
	16歳	...	...	...	...	...	0.1	0.2	0.0	0.1	2.8	0.1	...	...	1.9	...	2.1	0.3	1.1	0.1	-	4.7
	17歳	...	...	...	...	...	0.1	0.5	-	0.1	2.2	0.1	...	...	1.8	...	1.9	0.3	1.0	0.3	0.0	5.5

(注) 1. この表は、疾病・異常該当者（疾病・異常に該当する旨健康診断票に記載のあった者）の割合の推定値を示したものである。  
 2. 「X」は疾病・異常被患率等の標準誤差が5以上、受検者数が100人（5歳は50人）未満、回答校が1校以下又は疾病・異常被患率が100.0%のため統計数値を公表しない。  
 3. 結核に関する検診の取扱いについては、「学校保健安全法施行規則」の一部改正に伴い、平成24年4月から教育委員会に設置された結核対策委員会からの意見を聞かずに精密検査を行うことができるようになったため、「結核の精密検査の対象者」には、学校医の診察の結果、精密検査が必要と認められた者も含まれる。



第3表-2 年齢別疾病・異常被患率等（滋賀県・男子計）

単位（％）

区分	計	裸眼視力								計	視力			眼の疾病・異常	難聴	耳鼻咽喉頭			歯・口腔									
		視力非矯正者の裸眼視力				視力矯正者の裸眼視力					1.0未満	0.7未満	0.3未満			耳疾患	鼻疾・副鼻腔患	口腔患・咽・喉異常	むし歯（う歯）			歯列・咬合	顎関節	歯垢の状態	歯肉の状態	疾病・異常その他		
		1.0以上	1.0未満	0.7未満	0.3未満	1.0以上	1.0未満	0.7未満	0.3未満										計	処完了者	未処置者							
幼稚園	5歳	100.0	73.7	17.9	3.7	0.9	2.0	1.2	0.3	0.3	24.3	19.1	4.0	1.1	0.3	...	1.3	1.4	2.7	23.3	5.8	17.5	4.7	-	0.5	-	5.0	
小学校	計	100.0	72.7	9.4	8.9	2.4	0.5	1.1	3.3	1.7	26.8	10.5	12.2	4.1	2.3	0.4	4.5	7.3	1.2	34.6	17.3	17.2	4.9	0.0	2.0	2.0	6.6	
	6歳	100.0	79.4	15.0	4.5	0.3	0.1	0.4	0.2	0.1	20.5	15.4	4.7	0.4	3.1	0.5	9.1	15.2	2.9	29.9	12.1	17.8	3.8	-	0.7	0.5	6.8	
	7歳	100.0	78.8	10.2	7.9	2.1	0.4	-	-	-	0.5	20.8	10.2	7.9	2.7	1.4	0.3	4.5	4.5	0.5	33.4	15.5	18.0	4.5	-	1.3	1.7	6.0
	8歳	100.0	79.1	5.6	7.6	3.4	1.0	0.2	2.1	1.0	19.9	5.8	9.7	4.4	2.8	0.2	4.3	7.3	1.3	37.8	19.9	18.0	6.4	0.1	2.2	1.7	4.7	
	9歳	100.0	X	X	X	X	X	X	X	X	X	X	X	X	X	2.5	...	3.6	7.1	1.1	40.6	21.1	19.5	4.8	0.0	2.2	1.9	6.2
中学校	10歳	100.0	X	X	X	X	X	X	X	X	X	X	X	X	2.2	0.3	3.2	7.1	0.7	36.7	19.4	17.3	4.7	-	3.3	2.8	7.7	
	11歳	100.0	63.1	6.6	9.0	3.2	0.7	4.5	9.2	3.6	36.2	11.1	18.3	6.8	1.8	...	2.8	3.3	0.7	28.5	15.5	13.0	5.4	-	2.1	3.0	8.0	
	計	100.0	X	X	X	X	X	X	X	X	X	X	X	X	2.9	0.2	3.3	6.4	0.2	22.9	14.4	8.5	7.5	0.1	4.6	5.0	3.4	
	12歳	100.0	X	X	X	X	X	X	X	X	X	X	X	X	3.0	0.4	4.4	7.1	0.2	21.9	13.8	8.1	7.9	0.1	4.2	4.6	4.5	
高等学校	13歳	100.0	X	X	X	X	X	X	X	X	X	X	X	3.4	...	2.6	6.5	0.2	22.2	14.0	8.2	7.0	0.0	4.7	6.4	3.9		
	14歳	-	-	-	-	-	-	-	-	-	-	-	-	-	2.5	0.1	2.8	5.5	0.3	24.8	15.4	9.4	7.5	0.1	5.0	4.1	1.7	
	計	100.0	X	X	X	X	X	X	X	X	X	X	X	X	1.5	0.2	0.5	4.3	0.0	33.4	20.0	13.3	6.8	0.3	4.3	4.1	0.9	
高等学校	15歳	100.0	X	X	X	X	X	X	X	X	X	X	X	X	1.8	0.1	0.5	4.7	0.1	28.2	16.5	11.7	7.1	0.4	4.6	5.1	1.0	
	16歳	100.0	X	X	X	X	X	X	X	X	X	X	X	X	1.3	...	0.6	3.8	0.0	34.9	21.7	13.2	6.2	0.2	4.3	4.3	0.9	
	17歳	100.0	X	X	X	X	X	X	X	X	X	X	X	X	1.5	0.3	0.4	4.4	0.0	37.2	22.0	15.2	7.2	0.2	4.1	2.8	0.8	

区分	計	永久歯の1人当たり平均むし歯（う歯）等数					栄養状態	せき柱・胸郭・四肢の状態			皮膚疾患		結核検査の対精象密者	結核	心疾患・異常	心電図異常	蛋白検査者	尿糖検査者	その他の疾病・異常			
		計	むし歯（う歯）			せき柱の状態		胸郭の状態	四肢の状態	アトピー性皮膚炎	その他の皮膚疾患	ぜい息							腎臓疾患	言語障害	その他	
			喪失歯数	むし歯計	処置歯数																	未処置歯数
幼稚園	5歳	...	...	...	...	0.1	-	-	-	1.5	1.5	...	...	-	...	-	...	2.0	-	1.1	3.1	
小学校	計	...	...	...	...	0.8	0.3	0.1	0.1	2.4	0.3	0.1	-	1.7	4.0	0.2	0.1	1.4	0.2	0.3	5.2	
	6歳	...	...	...	...	0.4	0.2	0.1	-	2.0	0.4	0.3	-	1.5	4.0	0.2	-	1.3	0.1	0.0	4.9	
	7歳	...	...	...	...	0.3	0.1	-	0.0	2.4	0.4	0.1	-	1.6	...	0.1	0.1	1.9	0.3	0.5	4.3	
	8歳	...	...	...	...	0.6	0.4	-	0.0	2.6	0.6	0.1	-	1.4	...	0.2	0.0	1.8	0.2	0.3	5.2	
	9歳	...	...	...	...	1.2	0.3	0.2	0.1	2.3	0.3	0.1	-	1.8	...	0.2	0.0	1.4	0.0	0.4	5.0	
中学校	10歳	...	...	...	...	1.0	0.4	-	0.1	3.7	0.1	0.2	-	1.9	...	0.1	0.1	1.3	0.2	0.3	6.7	
	11歳	...	...	...	...	1.0	0.6	0.0	0.0	1.7	0.0	0.1	-	1.6	...	0.6	0.0	0.9	0.2	0.1	5.0	
	計	0.3	0.0	0.3	0.2	0.1	0.3	1.8	0.1	0.0	2.0	0.1	0.1	-	1.4	4.3	2.3	0.1	0.3	0.3	0.1	4.1
	12歳	0.3	0.0	0.3	0.2	0.1	0.3	1.8	0.1	-	1.6	0.2	0.0	-	1.9	4.3	1.9	0.1	0.4	0.3	0.1	4.2
高等学校	13歳	...	...	...	...	0.4	1.5	-	-	1.8	-	0.0	-	1.0	...	2.2	0.1	0.3	0.2	0.2	0.2	4.4
	14歳	...	...	...	...	0.2	2.2	0.1	0.0	2.7	0.1	0.1	-	1.3	...	2.7	0.2	0.2	0.4	0.1	3.8	
	計	...	...	...	...	0.1	0.4	0.0	0.1	2.9	0.2	...	-	2.0	5.4	2.3	0.3	1.2	0.2	0.0	5.9	
高等学校	15歳	...	...	...	...	0.0	0.9	0.0	0.0	2.4	0.3	...	-	1.9	5.4	2.4	0.3	0.9	0.2	0.1	5.5	
	16歳	...	...	...	...	0.1	0.2	0.1	0.1	3.5	0.1	...	...	2.1	...	2.3	0.3	1.4	0.1	-	5.9	
	17歳	...	...	...	...	0.1	0.3	-	0.1	2.7	0.1	...	...	2.0	...	2.3	0.2	1.3	0.4	0.0	6.4	

(注) 1. この表は、疾病・異常該当者（疾病・異常に該当する旨健康診断票に記載のあった者）の割合の推定値を示したものである。  
 2. 「X」は疾病・異常被患率等の標準誤差が5以上、受検者数が100人（5歳は50人）未満、回答校が1校以下又は疾病・異常被患率が100.0%のため統計数値を公表しない。  
 3. 結核に関する検診の取扱いについては、「学校保健安全法施行規則」の一部改正に伴い、平成24年4月から教育委員会に設置された結核対策委員会からの意見を聞かずに精密検査を行うことができるようになったため、「結核の精密検査の対象者」には、学校医の診察の結果、精密検査が必要と認められた者も含まれる。

第3表-3 年齢別疾病・異常被患率等（滋賀県・女子計）

単位（％）

区分	計	裸眼視力								計	視力			眼の 疾病・ 異常	難 聴	耳鼻咽喉頭			歯・口腔								
		視力非矯正者の裸眼視力				視力矯正者の裸眼視力					1.0 未満	0.7 未満	0.3 未満			耳 疾 患	鼻疾 ・ 副 鼻 腔 患	口 腔 患 咽 ・ 喉 頭 常	むし歯（う歯）			歯 列 ・ 咬 合	顎 関 節	歯 垢 の 状 態	歯 肉 の 状 態	疾 病 ・ 異 常 の 他 の	
		1.0 以上	1.0 未 満 0.7 以上	0.7 未 満 0.3 以上	0.3 未 満	1.0 以上	1.0 未 満 0.7 以上	0.7 未 満 0.3 以上	0.3 未 満										計	処 了 者 置 者	未 処 置 者 の 有 る 者						
幼稚園	5歳	100.0	72.8	16.9	5.9	-	0.8	2.3	1.0	0.3	26.4	19.1	7.0	0.3	0.5	...	1.2	0.4	1.8	21.2	7.5	13.8	7.3	0.2	0.1	-	5.1
小学	計	100.0	68.0	12.3	9.1	4.1	0.1	2.0	2.7	1.6	31.9	14.3	11.8	5.8	2.0	0.5	4.1	3.9	1.4	31.0	16.4	14.6	5.2	0.1	1.6	1.4	6.0
	6歳	100.0	82.8	11.7	4.5	0.4	0.1	0.2	0.2	-	17.0	11.9	4.7	0.4	3.0	0.6	9.3	7.9	3.3	22.9	9.4	13.5	4.2	0.0	1.3	1.0	5.5
	7歳	100.0	83.5	10.4	4.0	1.4	0.7	-	0.1	-	15.9	10.4	4.1	1.4	1.3	0.2	3.1	3.0	2.3	30.2	14.9	15.3	5.8	-	0.7	1.0	4.3
	8歳	100.0	73.4	6.1	9.2	5.0	-	1.0	4.8	0.5	26.6	7.2	14.0	5.5	2.2	0.9	4.3	4.2	1.0	36.3	20.3	16.0	6.0	0.0	1.8	1.1	5.5
	9歳	100.0	X	X	X	X	X	X	X	X	X	X	X	X	X	1.3	...	2.7	3.3	1.0	37.0	19.8	17.2	5.0	0.3	1.9	1.5
中学校	10歳	100.0	X	X	X	X	X	X	X	X	X	X	X	X	2.4	0.4	3.4	3.7	0.2	33.2	17.3	15.9	4.2	-	2.2	1.7	7.2
	11歳	100.0	X	X	X	X	X	X	X	X	X	X	X	X	1.9	...	2.0	1.7	0.8	26.4	16.4	10.0	5.7	0.1	1.5	1.8	6.2
	計	100.0	X	X	X	X	X	X	X	X	X	X	X	X	2.3	0.4	2.0	3.4	0.2	24.9	16.6	8.3	7.8	0.2	3.2	3.9	3.3
	12歳	100.0	X	X	X	X	X	X	X	X	X	X	X	X	2.4	0.3	2.9	3.8	0.1	22.3	14.6	7.7	8.3	0.3	3.3	3.5	4.2
高等学校	13歳	100.0	X	X	X	X	X	X	X	X	X	X	X	X	2.5	...	1.7	2.7	0.3	24.4	16.5	7.9	7.6	0.1	2.4	4.7	3.8
	14歳	-	-	-	-	-	-	-	-	-	-	-	-	-	1.9	0.5	1.5	3.8	0.2	27.8	18.6	9.2	7.4	0.1	3.8	3.5	2.1
	計	100.0	X	X	X	X	X	X	X	X	X	X	X	X	0.5	0.3	0.2	2.8	-	35.7	24.0	11.7	6.5	0.3	2.3	1.9	1.0
	15歳	100.0	X	X	X	X	X	X	X	X	X	X	X	X	0.7	0.3	0.2	2.6	-	30.9	19.3	11.6	6.6	0.4	2.3	1.8	1.1
16歳	100.0	X	X	X	X	X	X	X	X	X	X	X	X	0.4	...	0.3	2.7	-	38.0	26.7	11.2	5.9	0.4	2.5	2.3	1.0	
	17歳	100.0	X	X	X	X	X	X	X	X	X	X	X	0.6	0.2	0.2	3.2	-	38.5	26.1	12.4	7.0	0.3	2.0	1.5	0.8	

区分	計	永久歯の1人当たり平均むし歯(う歯)等数					栄 養 状 態	せき柱・胸郭・四肢の 状態			皮膚疾患		結 核 の 対 精 密 者	結 核	心 疾 病 異 常	心 電 図 異 常	蛋 白 検 出 者	尿 糖 検 出 者	その他の疾病・異常			
		計	むし歯(う歯)			せ き 柱 の 状 態		胸 郭 の 状 態	四 肢 の 状 態	ア ト ピ ー 性 皮 膚 炎	そ の 他 の 皮 膚 疾 患	ぜ ん 息							腎 臓 疾 患	言 語 障 害	そ 疾 病 の 他 の 常	
			喪 失 歯 数	計	処 置 歯 数																	未 処 置 歯 数
幼稚園	5歳	...	...	...	...	...	-	-	-	-	3.8	1.4	...	...	1.5	...	-	...	0.9	-	0.1	2.4
小学	計	...	...	...	...	...	0.5	0.4	0.0	0.0	1.8	0.4	0.1	-	1.4	4.1	0.5	0.1	1.2	0.1	0.1	3.4
	6歳	...	...	...	...	...	0.1	0.2	-	0.0	1.9	0.7	0.3	-	1.7	4.1	0.3	0.0	1.1	0.1	-	3.9
	7歳	...	...	...	...	...	0.5	0.3	0.0	0.0	2.2	0.2	0.2	-	1.3	...	0.0	0.1	1.7	0.1	0.5	3.1
	8歳	...	...	...	...	...	0.9	0.5	-	0.1	1.3	0.4	0.1	-	1.4	...	0.1	0.0	0.8	0.1	0.1	3.0
	9歳	...	...	...	...	...	0.5	0.2	-	0.0	1.8	0.5	-	-	0.9	...	0.8	-	0.9	0.3	0.1	2.8
中学校	10歳	...	...	...	...	...	0.5	0.2	-	1.5	0.4	0.1	-	1.5	...	0.7	0.0	1.2	0.2	0.1	4.7	
	11歳	...	...	...	...	...	0.4	1.0	-	0.1	2.2	0.2	0.0	-	1.4	...	0.7	0.1	1.6	0.0	-	3.2
	計	0.4	0.0	0.4	0.3	0.1	0.2	1.4	0.0	0.0	1.6	0.1	0.0	-	1.4	3.4	1.8	0.2	0.2	0.1	0.2	3.7
	12歳	0.4	0.0	0.4	0.3	0.1	0.2	1.3	-	-	1.3	0.0	0.0	-	1.7	3.4	1.9	0.2	0.0	0.0	0.2	3.2
高等学校	13歳	...	...	...	...	...	0.2	1.5	-	-	1.2	0.2	0.0	-	1.2	...	1.8	0.1	0.3	0.2	0.1	3.3
	14歳	...	...	...	...	...	0.1	1.4	0.0	0.0	2.3	0.0	0.0	-	1.3	...	1.6	0.2	0.2	0.2	0.2	4.6
	計	...	...	...	...	...	0.1	0.8	0.0	0.0	1.9	0.0	...	-	1.6	3.3	1.9	0.3	0.6	0.1	0.0	4.3
16歳	...	...	...	...	...	...	0.1	1.3	0.0	0.0	1.8	0.0	...	-	1.4	3.3	2.3	0.3	0.4	0.1	0.0	4.9
	...	...	...	...	...	...	0.1	0.4	-	-	2.1	-	...	...	1.8	...	1.8	0.2	0.8	0.1	-	3.5
	...	...	...	...	...	...	0.0	0.6	-	-	1.6	0.1	...	...	1.5	...	1.6	0.4	0.8	0.1	-	4.6

(注) 1. この表は、疾病・異常該当者（疾病・異常に該当する旨健康診断票に記載のあった者）の割合の推定値を示したものである。  
 2. 「X」は疾病・異常被患率等の標準誤差が5以上、受検者数が100人（5歳は50人）未満、回答校が1校以下又は疾病・異常被患率が100.0%のため統計数値を公表しない。  
 3. 結核に関する検診の取扱いについては、「学校保健安全法施行規則」の一部改正に伴い、平成24年4月から教育委員会に設置された結核対策委員会からの意見を聞かずに精密検査を行うことができるようになったため、「結核の精密検査の対象者」には、学校医の診察の結果、精密検査が必要と認められた者も含まれる。

第4表 年齢別身長・体重の平均値および標準偏差（全国）

区 分	身 長 (cm)		体 重 (kg)			
	平 均 値	標 準 偏 差	平 均 値	標 準 偏 差		
男	幼稚園	5 歳	111.0	4.90	19.2	2.75
		6 歳	116.9	4.98	21.6	3.53
		7 歳	123.0	5.20	24.5	4.38
	小学校	8 歳	128.6	5.51	27.8	5.58
		9 歳	134.1	5.79	31.4	6.71
		10 歳	139.6	6.29	35.3	7.82
		11 歳	146.2	7.38	39.9	9.22
	中学校	12 歳	154.2	8.10	45.8	10.43
		13 歳	161.1	7.39	50.6	10.48
		14 歳	166.0	6.44	54.9	10.44
	高等学校	15 歳	168.6	5.92	59.0	11.41
		16 歳	169.9	5.93	60.4	10.72
		17 歳	170.7	5.88	62.0	10.63
女	幼稚園	5 歳	110.2	4.89	18.9	2.79
		6 歳	116.0	4.98	21.2	3.33
		7 歳	122.1	5.29	24.0	4.21
	小学校	8 歳	127.8	5.62	27.0	5.04
		9 歳	134.4	6.42	31.0	6.40
		10 歳	141.4	6.97	35.3	7.42
		11 歳	147.9	6.54	40.2	8.04
	中学校	12 歳	152.3	5.74	44.5	8.03
		13 歳	155.0	5.35	47.6	7.83
		14 歳	156.4	5.36	49.8	7.72
	高等学校	15 歳	157.2	5.33	51.2	8.04
		16 歳	157.8	5.47	52.2	7.91
		17 歳	158.0	5.42	52.6	7.92

(注) 全国平均の5歳から17歳の標準誤差は、身長0.04~0.07cm、  
体重0.02~0.12kgである。

第5表 年齢別疾病・異常被患率等 (全国)

区分	計	裸眼視力								計	裸眼視力			眼の疾病・異常	耳鼻咽喉			歯・口腔										
		視力非矯正者の裸眼視力				視力矯正者の裸眼視力					1.0未満	0.7未満	0.3未満		耳疾	鼻疾・副鼻	口疾・咽・喉異常	むし歯(う歯)		顎列・咬合	顎関節	歯垢の状態	歯肉の状態	その他異常				
		1.0以上	1.0未満0.7以上	0.7未満0.3以上	0.3未満	1.0以上	1.0未満0.7以上	0.7未満0.3以上	0.3未満									計	処完了置者						未処置者			
計	幼稚園	5歳	100.00	76.58	15.63	5.36	0.44	0.49	0.52	0.75	0.21	22.92	16.15	6.12	0.65	1.63	...	2.19	2.99	0.80	22.55	8.71	13.84	5.10	0.07	1.09	0.31	2.23
	小学校	計	100.00	61.24	11.33	11.20	4.77	0.97	1.11	3.09	6.30	37.79	12.43	14.29	11.07	5.32	0.52	6.28	12.38	0.88	34.81	17.49	17.32	5.07	0.16	3.12	1.73	6.54
		6歳	100.00	75.35	14.36	6.81	1.09	0.60	0.57	0.79	0.44	24.05	14.93	7.60	1.53	5.60	0.64	10.28	13.27	1.36	28.55	11.01	17.54	3.15	0.09	1.20	0.51	5.98
		7歳	100.00	71.18	12.53	9.45	2.89	0.72	0.77	1.23	1.22	28.10	13.30	10.68	4.11	5.05	0.55	6.55	12.55	1.05	34.56	16.02	18.54	4.83	0.14	2.46	1.10	5.49
		8歳	100.00	64.61	11.97	11.47	4.95	0.82	0.93	2.07	3.18	34.57	12.91	13.54	8.13	5.26	0.51	5.99	12.28	0.85	39.95	20.28	19.67	5.63	0.15	3.13	1.54	5.18
		9歳	100.00	58.49	10.52	13.11	5.23	1.07	1.24	3.36	6.98	40.44	11.76	16.47	12.20	5.51	...	5.84	12.66	0.71	40.82	21.64	19.19	5.49	0.17	3.70	2.10	7.07
	中学校	計	100.00	48.17	8.27	13.59	6.40	1.34	1.70	5.97	14.55	50.49	9.97	19.56	20.96	5.04	...	4.14	11.39	0.57	28.69	16.07	12.63	5.50	0.21	4.05	2.64	7.08
		12歳	100.00	37.23	10.60	12.70	7.67	1.84	2.47	6.83	20.66	60.93	13.07	19.53	28.33	5.08	0.32	4.87	10.48	0.49	27.95	16.90	11.05	5.24	0.34	4.11	3.65	3.56
		13歳	100.00	41.73	10.50	12.75	6.68	2.28	2.27	6.21	17.59	55.98	12.77	18.95	24.27	5.54	0.32	6.28	11.72	0.58	26.60	16.08	10.52	5.17	0.27	4.15	3.54	4.95
		14歳	100.00	32.24	10.63	12.40	8.76	1.92	2.47	7.67	23.92	65.85	13.11	20.07	32.67	4.89	0.33	3.93	9.42	0.39	30.69	18.68	12.00	5.29	0.30	4.20	3.85	2.53
		計	100.00	30.74	9.38	11.23	7.94	1.47	1.79	5.93	31.52	67.80	11.18	17.16	39.46	3.57	0.25	2.63	7.60	0.26	36.38	22.45	13.93	4.50	0.55	4.03	3.67	1.18
	高等学校	15歳	100.00	29.85	9.04	11.27	12.33	1.35	1.54	5.90	28.72	68.80	10.58	17.17	41.05	3.90	0.26	3.50	8.40	0.26	32.36	20.04	12.32	4.54	0.56	3.93	3.56	1.23
		16歳	100.00	31.33	8.96	11.63	5.13	1.66	1.68	6.30	33.31	67.01	10.64	17.93	38.44	3.46	...	2.31	7.25	0.25	36.69	22.64	14.05	4.52	0.50	4.11	3.67	1.18
		17歳	100.00	31.11	10.17	10.78	6.00	1.39	2.19	5.61	32.76	67.50	12.36	16.39	38.76	3.33	0.25	2.04	7.11	0.28	40.39	24.85	15.55	4.43	0.61	4.04	3.80	1.12
		計	100.00	29.85	9.04	11.27	12.33	1.35	1.54	5.90	28.72	68.80	10.58	17.17	41.05	3.90	0.26	3.50	8.40	0.26	32.36	20.04	12.32	4.54	0.56	3.93	3.56	1.23
		計	100.00	30.74	9.38	11.23	7.94	1.47	1.79	5.93	31.52	67.80	11.18	17.16	39.46	3.57	0.25	2.63	7.60	0.26	36.38	22.45	13.93	4.50	0.55	4.03	3.67	1.18
	男	幼稚園	5歳	100.00	76.68	15.57	5.44	0.41	0.52	0.49	0.69	0.21	22.81	16.06	6.12	0.62	1.54	...	2.31	3.69	0.87	23.40	9.22	14.17	5.08	0.10	1.17	0.35
小学校		計	100.00	63.72	10.65	10.73	4.78	0.90	0.98	2.75	5.48	35.37	11.64	13.48	10.26	5.77	0.46	6.46	15.06	0.92	36.05	18.17	17.87	4.93	0.14	3.58	1.97	6.47
		6歳	100.00	76.16	13.74	6.75	1.15	0.53	0.47	0.75	0.45	23.31	14.21	7.50	1.60	5.95	0.59	10.16	15.94	1.49	29.38	11.31	18.07	2.87	0.08	1.16	0.51	5.95
		7歳	100.00	72.52	11.72	9.42	2.76	0.68	0.62	1.15	1.12	26.80	12.34	10.58	3.89	5.40	0.46	6.67	15.09	1.04	35.52	16.45	19.08	4.54	0.13	2.71	1.22	5.43
		8歳	100.00	66.37	11.53	11.02	4.70	0.68	0.89	1.88	2.93	32.95	12.42	12.90	7.63	5.66	0.46	6.23	14.82	0.90	40.94	20.96	19.98	5.43	0.12	3.52	1.63	4.86
		9歳	100.00	61.53	10.24	12.25	4.64	1.01	1.13	3.05	6.14	37.46	11.37	15.30	10.78	6.01	...	5.94	15.37	0.80	42.74	22.82	19.93	5.39	0.16	4.32	2.38	6.58
中学校		計	100.00	54.57	9.26	11.73	8.58	1.19	1.28	4.30	9.10	44.25	10.53	16.03	17.69	5.99	0.32	5.37	15.26	0.74	37.99	20.68	17.32	5.60	0.17	4.66	2.80	8.36
		12歳	100.00	52.41	7.72	12.90	6.53	1.30	1.46	5.15	12.53	46.29	9.17	18.05	19.06	5.59	...	4.63	13.96	0.60	29.55	16.49	13.06	5.63	0.20	4.89	3.15	7.51
		13歳	100.00	40.79	10.45	13.35	7.85	1.31	2.21	6.50	17.52	57.90	12.67	19.85	25.38	5.70	0.29	5.71	11.91	0.52	26.46	15.66	10.80	5.15	0.23	4.98	4.39	3.81
		14歳	100.00	44.51	10.39	13.59	6.92	1.28	2.00	5.48	15.84	54.22	12.39	19.07	22.76	6.17	0.28	7.07	13.77	0.64	25.53	15.13	10.40	5.10	0.21	4.93	4.23	5.45
		計	100.00	35.79	9.98	13.29	8.71	1.44	2.35	7.70	20.75	62.78	12.33	20.99	29.45	5.58	0.29	4.79	10.28	0.40	28.86	17.05	11.81	5.14	0.26	5.20	4.73	2.60
高等学校		15歳	100.00	33.04	10.99	12.88	6.44	1.48	1.48	5.81	28.07	65.48	12.27	18.69	34.52	4.12	0.24	3.22	8.43	0.27	34.91	20.66	14.25	4.36	0.50	4.94	4.53	1.16
		16歳	100.00	34.24	10.30	13.31	7.02	1.45	1.56	5.66	26.46	64.31	11.85	18.98	33.48	4.50	0.25	4.31	9.46	0.27	30.97	18.57	12.40	4.40	0.50	4.74	4.37	1.20
		17歳	100.00	32.86	10.12	13.71	5.58	1.45	1.71	6.21	28.37	65.69	11.82	19.92	33.96	3.93	...	2.71	8.10	0.24	35.05	20.78	14.27	4.35	0.44	5.03	4.55	1.16
		計	100.00	32.03	11.94	11.64	6.71	1.53	1.19	5.56	29.40	66.44	13.13	17.20	36.11	3.92	0.22	2.58	7.67	0.31	39.01	22.79	16.22	4.31	0.56	5.08	4.69	1.12
		計	100.00	30.74	9.38	11.23	7.94	1.47	1.79	5.93	31.52	67.80	11.18	17.16	39.46	3.57	0.25	2.63	7.60	0.26	36.38	22.45	13.93	4.50	0.55	4.03	3.67	1.18
女		幼稚園	5歳	100.00	76.49	15.70	5.29	0.47	0.47	0.55	0.82	0.22	23.05	16.24	6.11	0.69	1.72	...	2.06	2.26	0.74	21.68	8.19	13.50	5.12	0.04	1.02	0.27
	小学校	計	100.00	58.64	12.03	11.70	4.76	1.04	1.23	3.44	7.15	40.32	13.27	15.13	11.92	4.85	0.59	6.09	9.57	0.83	33.52	16.78	16.74	5.21	0.18	2.63	1.48	6.62
		6歳	100.00	74.50	15.01	6.87	1.02	0.67	0.67	0.83	0.43	24.84	15.68	7.70	1.45	5.23	0.69	10.40	10.47	1.23	27.67	10.68	16.99	3.43	0.10	1.23	0.51	6.01
		7歳	100.00	69.77	13.38	9.48	3.02	0.77	0.92	1.32	1.33	29.45	14.30	10.80	4.35	4.68	0.64	6.42	9.90	1.07	33.55	15.57	17.98	5.14	0.16	2.21	0.98	5.54
		8歳	100.00	62.76	12.44	11.94	5.21	0.97	0.97	2.26	3.44	36.27	13.42	14.21	8.65	4.84	0.57	5.74	9.63	0.80	38.91	19.56	19.36	5.83	0.18	2.73	1.44	5.51
		9歳	100.00	55.31	10.81	14.02	5.85	1.13	1.35	3.69	7.85	43.56	12.16	17.70	13.69	4.98	...	5.74	9.82	0.63	38.82	20.40	18.41	5.58	0.19	3.04	1.82	7.59
	中学校	計	100.00	47.38	11.97	13.18	6.91	1.28	1.47	5.40	12.40	51.34	13.44	18.59	19.31	4.92	0.46	4.92	8.99	0.73	34.28	18.53	15.75	5.80	0.20	3.33	1.94	8.34
		12歳	100.00	43.74	8.86	14.31	6.27	1.38	1.95	6.83	16.67	54.88	10.80	21.14	22.94	4.48	...	3.62	8.71	0.54	27.81	15.63	12.17	5.36	0.22	3.16	2.12	6.63
		13歳	100.00	33.49	10.75	12.01	7.48	2.39	2.74	7.17	23.96	64.12	13.50	19.18	31.44	4.43	0.36	3.99	8.99	0.46	29.50	18.20	11.30	5.34	0.34	3.19	2.87	3.31

単位 (%)

計	永久歯の1人当り 平均むし歯(う歯)等数				栄 養 状 態	せき柱・胸郭・ 四肢の状態			皮膚疾患		結核 検査 の 対 象 者 の 密 着 率	結 核	心 疾 病 ・ 異 常	心 電 図 異 常	蛋 白 検 出 の 者	尿 糖 検 出 の 者	その他の疾病・異常				区 分	
	喪 失 歯 数 (本)	むし 歯 計 (本)	処 置 歯 数 (本)	未 処 置 歯 数 (本)		せ き 柱 の 状 態	胸 郭 の 状 態	四 肢 の 状 態	ア ト ピー 性 皮 膚 炎	そ の 他 疾 患							言 語 障 害	腎 臓 疾 患	そ の 他 疾 患	そ の 他 疾 患		そ の 他 疾 患
...	...	...	...	...	0.28	0.07	0.06	0.05	1.48	0.74	...	...	0.38	...	1.12	...	1.15	0.04	0.32	1.56	5歳幼稚園	
...	...	...	...	...	1.76	0.64	0.05	0.16	3.25	0.47	0.12	0.00	0.81	2.44	0.84	0.08	2.87	0.20	0.48	5.02	計	
...	...	...	...	...	0.82	0.38	0.05	0.11	3.30	0.58	0.32	0.00	0.95	2.44	0.48	0.06	3.10	0.16	0.79	4.74	6歳	
...	...	...	...	...	1.22	0.46	0.05	0.12	3.21	0.46	0.09	-	0.82	...	0.49	0.07	2.90	0.20	0.70	4.76	7	
...	...	...	...	...	1.72	0.55	0.04	0.14	3.22	0.49	0.09	0.00	0.75	...	0.55	0.06	2.90	0.20	0.52	5.02	8	
...	...	...	...	...	2.18	0.60	0.03	0.17	3.35	0.42	0.09	0.00	0.83	...	0.71	0.08	2.85	0.22	0.35	5.06	9	
...	...	...	...	...	2.26	0.91	0.06	0.22	3.29	0.50	0.07	0.00	0.79	...	1.04	0.09	2.84	0.19	0.31	5.29	10	
...	...	...	...	...	2.30	0.91	0.07	0.22	3.15	0.35	0.06	0.00	0.72	...	1.72	0.13	2.63	0.23	0.25	5.20	11	
0.55	0.01	0.55	0.35	0.19	1.45	1.38	0.09	0.31	2.99	0.21	0.09	0.00	0.89	3.21	2.80	0.17	2.00	0.26	0.12	5.30	計	
0.55	0.01	0.55	0.35	0.19	1.62	1.35	0.07	0.33	3.00	0.24	0.12	0.00	0.98	3.21	2.56	0.13	1.97	0.23	0.13	5.13	12歳	
...	...	...	...	...	1.40	1.43	0.09	0.32	3.05	0.20	0.07	0.00	0.88	...	3.05	0.15	2.03	0.28	0.12	5.34	13	
...	...	...	...	...	1.34	1.35	0.10	0.29	2.90	0.20	0.08	0.00	0.80	...	2.78	0.22	2.00	0.28	0.10	5.42	14	
...	...	...	...	...	0.67	0.79	0.07	0.20	2.39	0.23	...	0.03	0.86	3.08	2.52	0.25	1.50	0.20	0.06	4.79	計	
...	...	...	...	...	0.73	0.92	0.07	0.18	2.52	0.24	...	0.03	0.90	3.08	3.02	0.23	1.51	0.17	0.08	4.89	15歳	
...	...	...	...	...	0.64	0.75	0.07	0.23	2.29	0.23	...	...	0.87	...	2.39	0.24	1.41	0.20	0.06	4.87	16	
...	...	...	...	...	0.63	0.67	0.06	0.20	2.37	0.22	...	...	0.82	...	2.12	0.27	1.59	0.23	0.05	4.61	17	
...	...	...	...	...	0.29	0.08	0.08	0.05	1.64	0.74	...	...	0.29	...	1.06	...	1.38	0.04	0.43	2.02	5歳幼稚園	
...	...	...	...	...	2.08	0.58	0.06	0.19	3.43	0.47	0.13	0.00	0.82	2.73	0.57	0.07	3.43	0.20	0.61	6.04	計	
...	...	...	...	...	0.87	0.39	0.06	0.11	3.41	0.61	0.32	0.00	0.96	2.73	0.36	0.05	3.61	0.17	1.00	5.73	6歳	
...	...	...	...	...	1.36	0.46	0.05	0.14	3.35	0.47	0.11	-	0.82	...	0.29	0.08	3.41	0.22	0.88	5.78	7	
...	...	...	...	...	1.93	0.54	0.05	0.15	3.30	0.51	0.11	0.00	0.79	...	0.39	0.05	3.43	0.22	0.64	6.06	8	
...	...	...	...	...	2.63	0.54	0.05	0.19	3.53	0.46	0.09	-	0.81	...	0.39	0.07	3.42	0.21	0.46	6.08	9	
...	...	...	...	...	2.78	0.82	0.07	0.27	3.50	0.44	0.10	-	0.88	...	0.61	0.07	3.46	0.19	0.38	6.36	10	
...	...	...	...	...	2.79	0.72	0.10	0.26	3.46	0.32	0.07	0.00	0.69	...	1.34	0.11	3.24	0.21	0.33	6.21	11	
0.50	0.01	0.49	0.32	0.18	1.71	1.01	0.14	0.37	3.18	0.23	0.09	0.00	0.92	3.51	3.18	0.15	2.34	0.25	0.14	5.88	計	
0.50	0.01	0.49	0.32	0.18	1.94	1.00	0.11	0.39	3.20	0.26	0.12	0.00	1.06	3.51	2.59	0.10	2.29	0.20	0.15	5.93	12歳	
...	...	...	...	...	1.63	1.05	0.16	0.38	3.23	0.19	0.06	0.00	0.84	...	3.48	0.13	2.43	0.27	0.14	5.86	13	
...	...	...	...	...	1.57	0.99	0.16	0.35	3.10	0.22	0.08	0.00	0.86	...	3.45	0.23	2.30	0.30	0.13	5.84	14	
...	...	...	...	...	0.76	0.52	0.11	0.23	2.57	0.23	...	0.03	0.95	3.83	2.88	0.25	1.66	0.22	0.09	4.84	計	
...	...	...	...	...	0.82	0.61	0.11	0.21	2.73	0.23	...	0.03	1.03	3.83	3.48	0.22	1.68	0.19	0.11	5.03	15歳	
...	...	...	...	...	0.72	0.51	0.10	0.25	2.43	0.24	...	...	0.84	...	2.73	0.23	1.53	0.21	0.08	4.97	16	
...	...	...	...	...	0.74	0.44	0.11	0.21	2.54	0.23	...	...	0.97	...	2.39	0.29	1.77	0.25	0.06	4.51	17	
...	...	...	...	...	0.28	0.06	0.04	0.05	1.32	0.74	...	...	0.46	...	1.19	...	0.91	0.04	0.21	1.08	5歳幼稚園	
...	...	...	...	...	1.43	0.70	0.04	0.14	3.07	0.47	0.11	0.00	0.79	2.14	1.13	0.10	2.28	0.19	0.35	3.94	計	
...	...	...	...	...	0.77	0.37	0.04	0.10	3.18	0.55	0.33	0.01	0.94	2.14	0.60	0.07	2.56	0.15	0.58	3.70	6歳	
...	...	...	...	...	1.07	0.46	0.05	0.10	3.06	0.46	0.08	-	0.82	...	0.70	0.05	2.38	0.17	0.51	3.69	7	
...	...	...	...	...	1.50	0.57	0.03	0.13	3.13	0.47	0.08	-	0.70	...	0.72	0.07	2.34	0.17	0.40	3.93	8	
...	...	...	...	...	1.72	0.66	0.02	0.15	3.15	0.39	0.09	0.00	0.85	...	1.06	0.10	2.24	0.22	0.24	4.00	9	
...	...	...	...	...	1.71	1.00	0.05	0.16	3.08	0.56	0.05	0.00	0.71	...	1.49	0.12	2.20	0.20	0.23	4.18	10	
...	...	...	...	...	1.79	1.12	0.04	0.17	2.83	0.37	0.05	-	0.74	...	2.12	0.16	1.99	0.26	0.17	4.14	11	
0.61	0.01	0.60	0.39	0.21	1.18	1.76	0.03	0.25	2.79	0.20	0.10	0.00	0.85	2.90	2.40	0.18	1.65	0.27	0.09	4.69	計	
0.61	0.01	0.60	0.39	0.21	1.29	1.71	0.03	0.26	2.80	0.21	0.13	0.00	0.90	2.90	2.52	0.16	1.63	0.26	0.11	4.29	12歳	
...	...	...	...	...	1.16	1.82	0.02	0.26	2.87	0.20	0.08	0.00	0.91	...	2.60	0.18	1.61	0.30	0.09	4.79	13	
...	...	...	...	...	1.09	1.73	0.04	0.23	2.69	0.18	0.08	0.00	0.74	...	2.08	0.21	1.69	0.26	0.07	4.98	14	
...	...	...	...	...	0.57	1.06	0.03	0.18	2.21	0.23	...	0.02	0.77	2.29	2.14	0.25	1.33	0.18	0.04	4.74	計	
...	...	...	...	...	0.63	1.25	0.03	0.15	2.29	0.25	...	0.02	0.76	2.29	2.53	0.23	1.33	0.15	0.05	4.75	15歳	
...	...	...	...	...	0.54	1.01	0.03	0.20	2.15	0.22	...	...	0.89	...	2.03	0.24	1.27	0.18	0.03	4.76	16	
...	...	...	...	...	0.52	0.91	0.02	0.20	2.19	0.21	...	...	0.66	...	1.84	0.26	1.40	0.20	0.03	4.71	17	

この調査についてのお問い合わせは、下記までお願いします。

〒520-8577

滋賀県大津市京町四丁目1-1

滋賀県総合企画部統計課 学事産業統計係

電話番号 077-528-3392

滋賀県ホームページ(滋賀の統計情報)

<https://www.pref.shiga.lg.jp/kensei/tokei/kyouiku/hoken/>