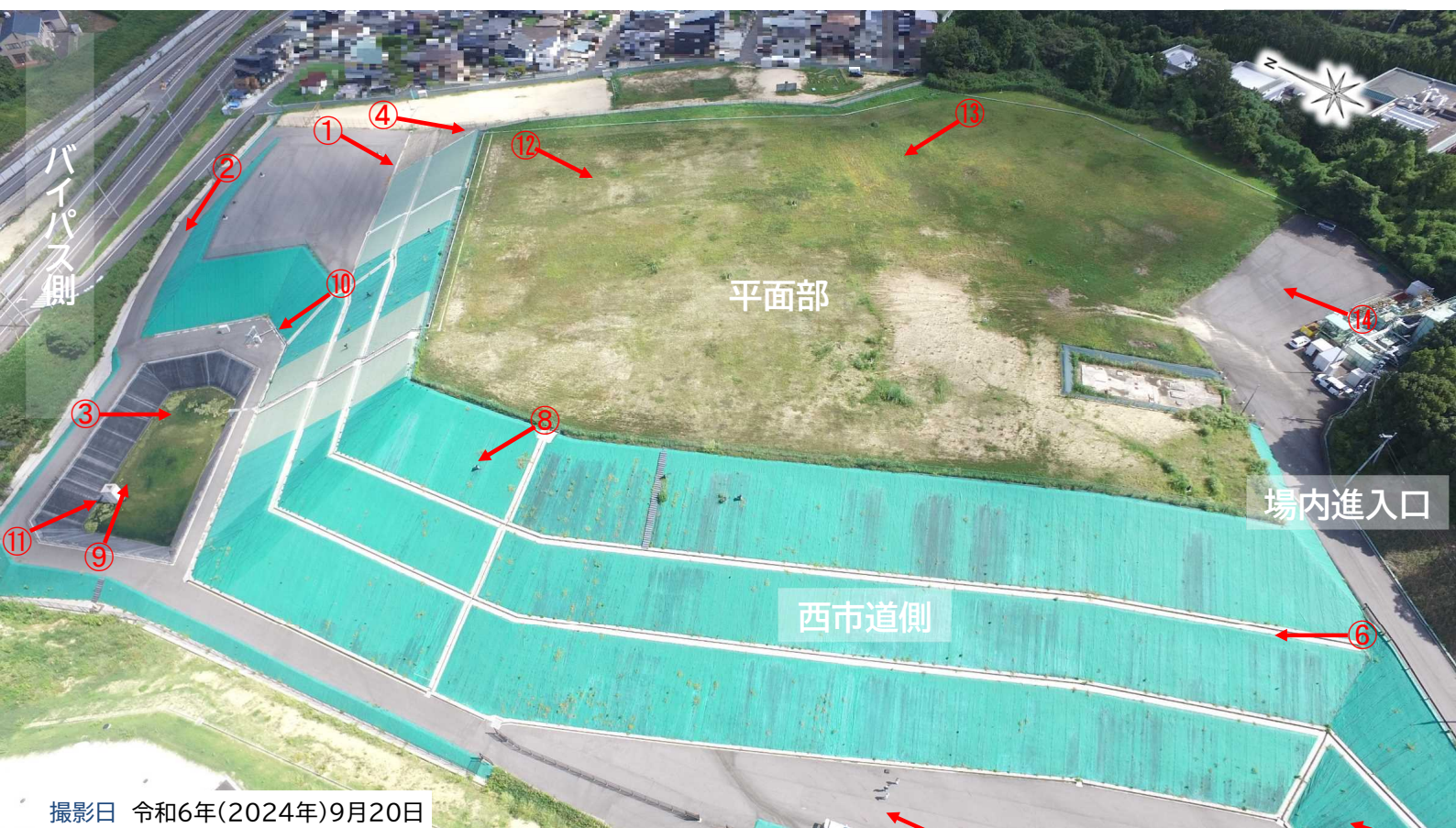


第51回旧RD最終処分場問題連絡協議会

維持管理の状況について

令和6年(2024年) 11月25日

旧処分場全体航空写真



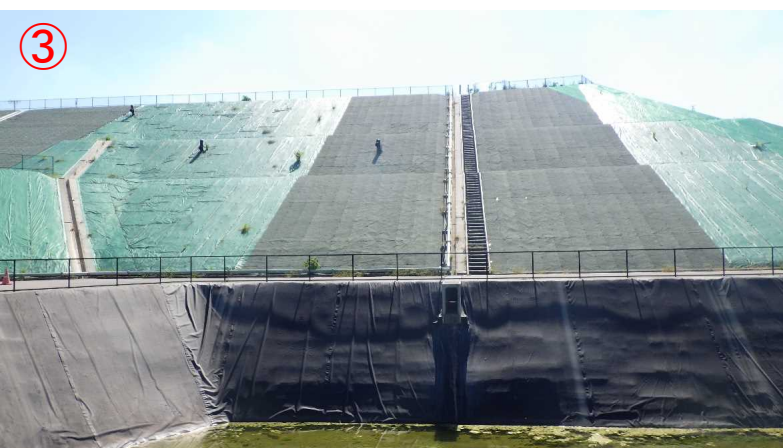
旧処分場全体航空写真



第51回旧RD最終処分場問題連絡協議会 資料3

撮影日 令和6年(2024年)9月26日

バイパス側の状況



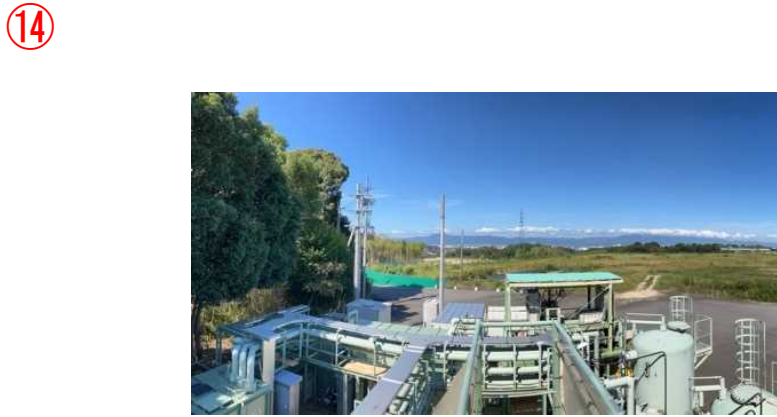
西市道側の状況



洪水調整池付近の状況



平面部の状況



水処理施設の管理状況

R6.9.10 処理水サンプリングポンプの更新



処理水監視槽内にポンプ設置



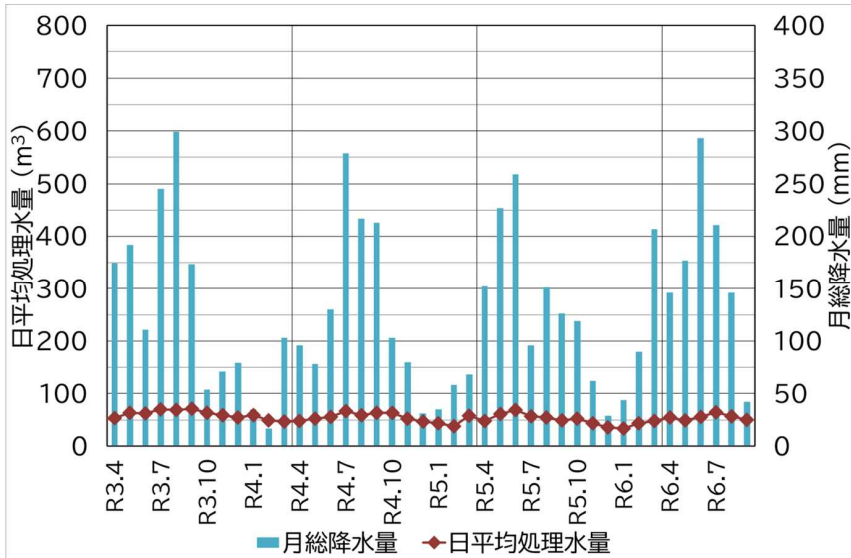
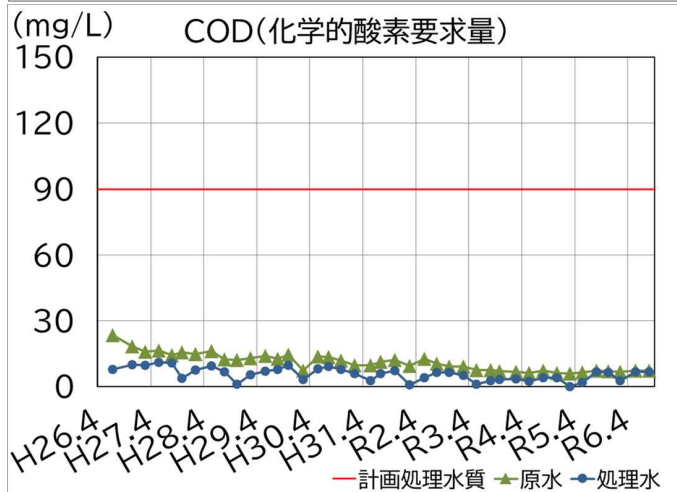
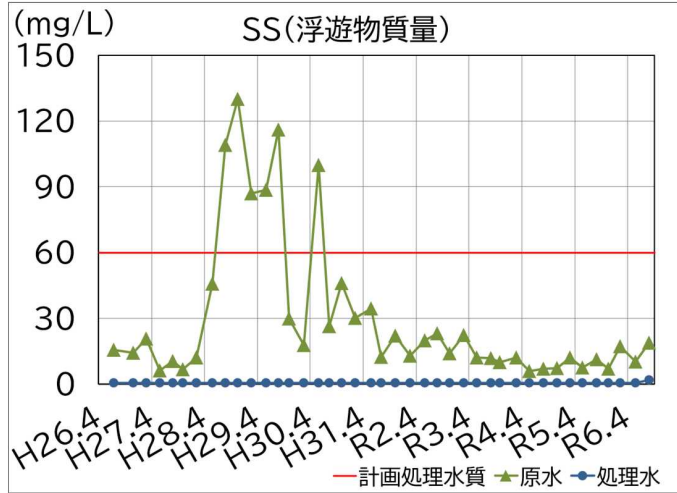
通水確認



電流値確認

水処理施設の水質等の状況

- 令和6年7月～9月の処理水量は、日平均 約57m³。
- 原水、処理水とも計画処理水質の超過なし（令和6年8月採取、詳細は次ページ）。
- 主な項目(SS、COD)の変動は右のグラフのとおり。



水処理施設の水質状況

項目	単位	原水水質	処理水水質	計画処理水質 (下水道排除基準と管理型 処分場排水基準の厳しい方)	
		令和6年8月27日	令和6年8月27日		
有害物質	カドミウム及びその化合物	(mg/L)	0.001未満	0.001未満	0.01
	シアン化合物	(mg/L)	0.1未満	0.1未満	0.1
	有機リン化合物	(mg/L)	不検出	不検出	検出されないこと
	鉛及びその化合物	(mg/L)	0.01未満	0.01未満	0.1
	六価クロム化合物	(mg/L)	0.005未満	0.005未満	0.05
	ひ素及びその化合物	(mg/L)	0.005未満	0.005未満	0.05
	総水銀化合物	(mg/L)	0.0005未満	0.0005未満	0.005
	アルキル水銀化合物	(mg/L)	不検出	不検出	検出されないこと
	PCB	(mg/L)	0.0005未満	0.0005未満	0.003
	トリクロロフルン	(mg/L)	0.001未満	0.001未満	0.3
	テトラクロロフルン	(mg/L)	0.001未満	0.001未満	0.1
	ジクロロメタン	(mg/L)	0.02未満	0.02未満	0.2
	四塩化炭素	(mg/L)	0.001未満	0.001未満	0.02
	1,2-ジクロロエタン	(mg/L)	0.004未満	0.004未満	0.04
	1,1-ジクロロエタン	(mg/L)	0.02未満	0.02未満	1
	トリス-1,2-ジクロロエタン	(mg/L)	0.04未満	0.04未満	0.4
	1,1,1-トリクロロエタン	(mg/L)	0.001未満	0.001未満	3
	1,1,2-トリクロロエタン	(mg/L)	0.006未満	0.006未満	0.06
	1,3-ジクロロプロパン	(mg/L)	0.002未満	0.002未満	0.02
	クロロエチレン	(mg/L)	0.0002未満	0.0002未満	—
	1,4-ジオキサン	(mg/L)	0.008	0.009	0.5
	ベンゼン	(mg/L)	0.01未満	0.01未満	0.1
	セレン及びその化合物	(mg/L)	0.01未満	0.01未満	0.1
ほう素及びその化合物	(mg/L)	0.8	0.8	10	
ふっ素及びその化合物	(mg/L)	0.2	0.2未満	8	
ダイオキシン類	(pg-TEQ/L)	0.0020	0.00022	10	
その他	pH(水素イオン濃度)	—	7.8	7.6	5.8以上8.6以下
	BOD(生物化学的酸素要求量)	(mg/L)	1	1	60
	COD(化学的酸素要求量)	(mg/L)	7.3	6.7	90
	SS(浮遊物質)	(mg/L)	18.8	1.8	60
	電気伝導度	(mS/m)	100	110	—
	ルルル抽出物質含有量 (鉱油類含有量)	(mg/L)	0.5未満	0.5未満	5
	(動植物油脂類含有量)	(mg/L)	0.5未満	0.5未満	30(日平均20)
	フェノール類含有量	(mg/L)	0.1未満	0.1未満	5(日平均1)
	銅及びその化合物	(mg/L)	0.01未満	0.01未満	3(日平均1)
	亜鉛及びその化合物	(mg/L)	0.01未満	0.01未満	2(日平均1)
	溶解性鉄及びその化合物	(mg/L)	0.10未満	0.10未満	10
	溶解性マンガン及びその化合物	(mg/L)	0.10未満	0.10未満	10
	クロム及びその化合物	(mg/L)	0.01未満	0.01未満	2(日平均0.1)
	大腸菌群数	(個/cm ³)	6	0	3000
	アンチモン含有量	(mg/L)	0.005未満	0.005未満	日平均0.05
	ニッケル含有量	(mg/L)	0.01未満	0.01未満	日平均1
	アンモニア性窒素、亜硝酸性窒素及び 硝酸性窒素含有量	(mg/L)	2.5	2.4	100
	窒素含有量	(mg/L)	2.8	2.7	日平均60未満
	リン含有量	(mg/L)	0.1未満	0.1未満	日平均8
	水温	(°C)	26.3	27.6	45未満
	沃素消費量	(mg/L)	3.5	2.2	220未満
	外観(色調)	—	微褐色	微黄色	—
	外観(濁り)	—	微濁	微濁	—
臭気	—	異常なし	異常なし	—	

※ 計画処理水質超過なし。