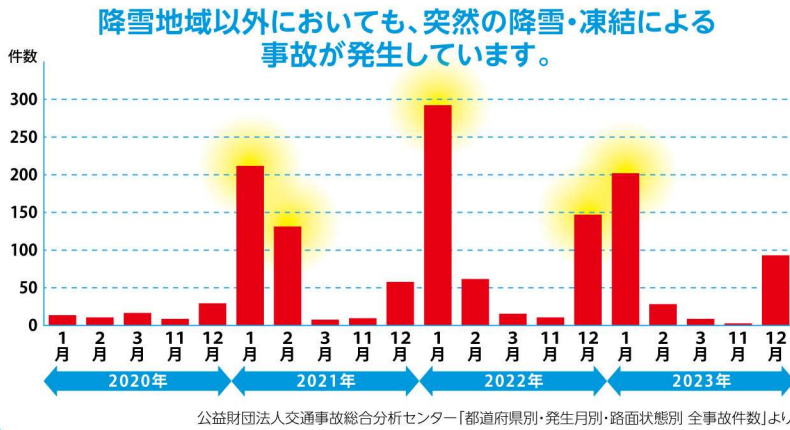


突然の積雪や路面凍結時には事故・トラブルが発生しています

積雪・凍結路面時の事故発生件数

<東京、愛知、大阪、広島、福岡 合計>



JAFロードサービス救援要請件数

<九州エリア降雪時>

降雪時、JAFのロードサービスの救援要請は、急増しています。

	九州エリア計	前週比
降雪前週3日間	2,421	
降雪3日間	4,561	188%

データ提供元：一般社団法人 日本自動車連盟
降雪前週 3日間：2023年1月17日～19日
降雪 3日間：2023年1月24日～26日

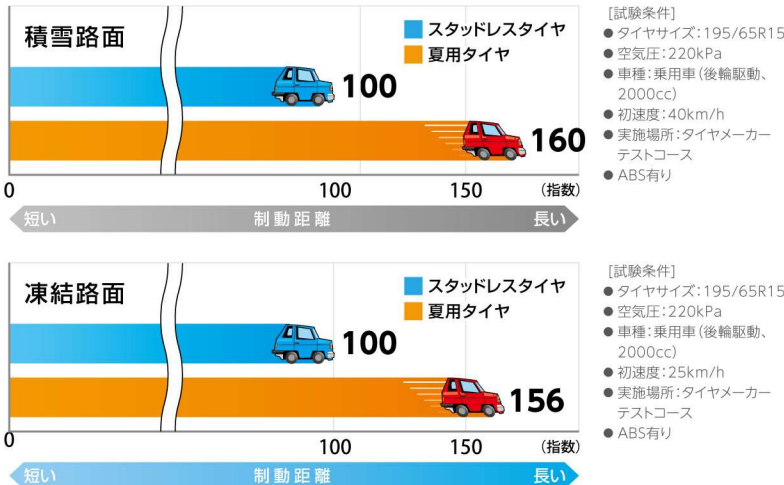
積雪、凍結路で冬用タイヤを装着していないと…



制動距離が違う

夏用タイヤのままでは、制動距離が長くなります。

● スタッドレスタイヤと夏用タイヤの制動距離指数



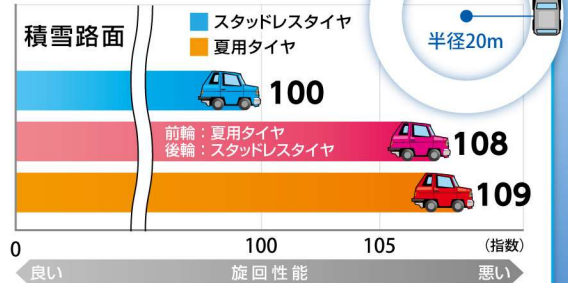
スタッドレスタイヤでの制動距離を100として指数表示し、指数が大きい方が制動距離が長いことを示す。



旋回性能が違う

駆動輪のみ冬用タイヤを装着しても夏用タイヤ（全車輪）並みの性能で、挙動が安定しません。

● スタッドレスタイヤと夏用タイヤの旋回性能指数



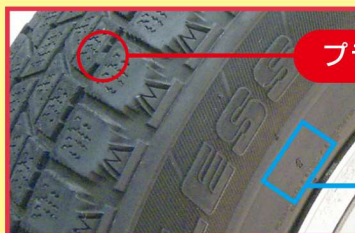
スタッドレスタイヤでのラップタイムを100として指数表示し、指数が大きい方がラップタイムが遅くなり、旋回性能が劣ることを示す。

冬用タイヤを全車輪に装着してください！

冬用タイヤの積雪または凍結路走行時における溝の深さ使用限度

冬用タイヤの積雪または凍結路走行時における溝の深さ使用限度は、新品時の50%（プラットホーム露出）までです。

乗用車用タイヤ



プラットホーム

プラットホームの位置を表す矢印▶

