

# 病院における薬剤師確保の取組に関する調査結果

【調査時期】 2024年8月6日～8月19日

【調査対象】 県内病院の薬剤部長・薬局長等または人事担当課長等、薬剤師採用等について回答可能な方

## 1 回答施設の状況

施設数

|       |    |          |
|-------|----|----------|
| 回答施設数 | 49 | (回答率83%) |
|-------|----|----------|

|      |     |    |
|------|-----|----|
| 医療圏域 | 大津  | 13 |
|      | 湖南  | 9  |
|      | 甲賀  | 7  |
|      | 東近江 | 11 |
|      | 湖東  | 3  |
|      | 湖北  | 3  |
|      | 湖西  | 3  |

## 2 薬剤師の給与体系について

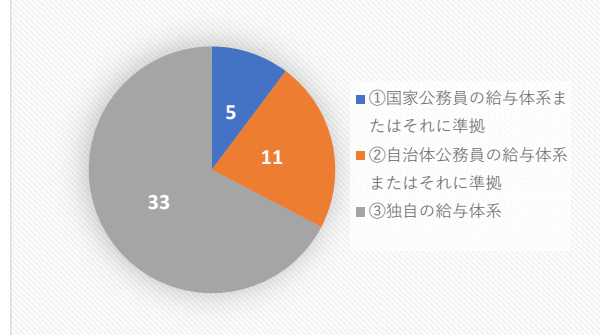
|             |                      |    |
|-------------|----------------------|----|
| 1. 薬剤師の給与体系 | ①国家公務員の給与体系またはそれに準拠  | 5  |
|             | ②自治体公務員の給与体系またはそれに準拠 | 11 |
|             | ③独自の給与体系             | 33 |
|             | ④その他                 | 0  |

|            |               |    |
|------------|---------------|----|
| 2. 薬剤師の俸給表 | ①薬剤師独自の俸給表を適用 | 16 |
|            | ②医療技術職の俸給表を適用 | 26 |
|            | ③俸給表は適用しない    | 6  |
|            | ④無回答          | 1  |

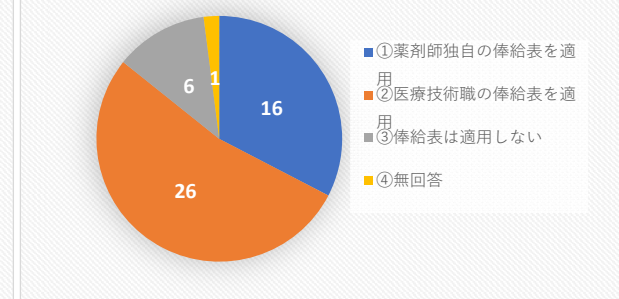
|              |              |    |
|--------------|--------------|----|
| 3. 新卒薬剤師の初任給 | 20万円未満       | 1  |
|              | 20万円以上22万円未満 | 3  |
|              | 22万円以上24万円未満 | 18 |
|              | 24万円以上26万円未満 | 8  |
|              | 26万円以上28万円未満 | 5  |
|              | 28万円以上30万円未満 | 8  |
|              | 30万円以上       | 5  |
|              | 無回答          | 1  |

|               |     |    |
|---------------|-----|----|
| 4. 薬剤師初任給調整手当 | 有り  | 4  |
|               | 無し  | 41 |
|               | 無回答 | 4  |

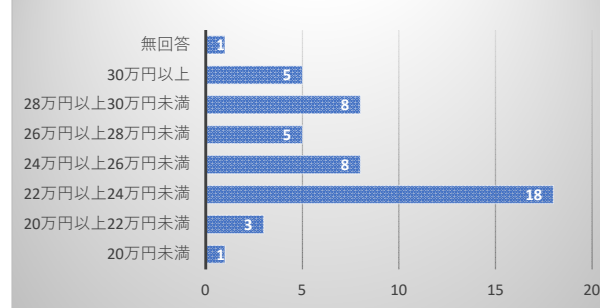
2-1. 薬剤師（正職員）の給与体系



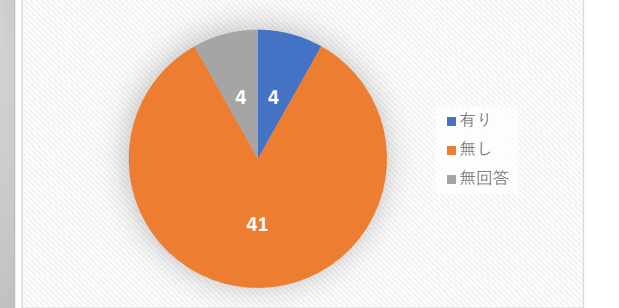
2-2. 薬剤師（正職員）に適用される俸給表



2-3. 新卒薬剤師の初任給について



2-4. 薬剤師初任給調整手当



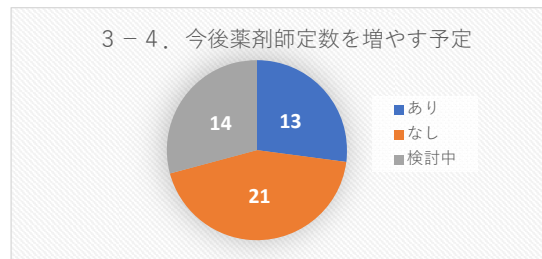
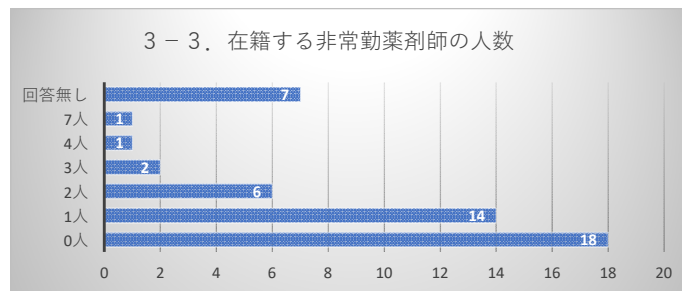
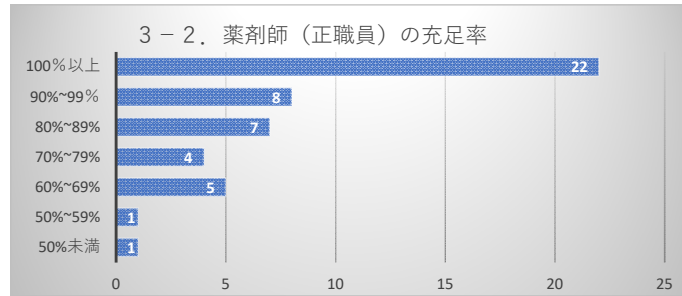
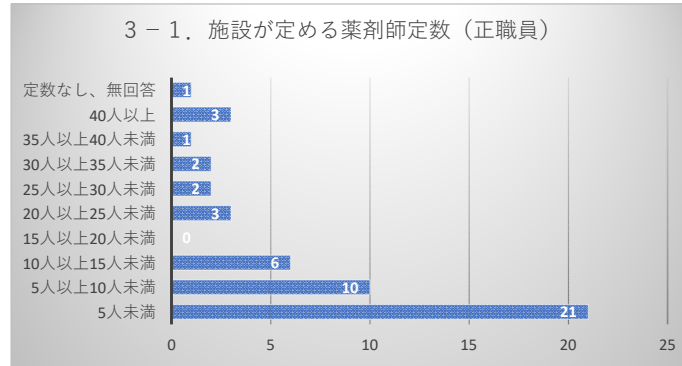
### 3. 薬剤師の人員について

|                     |            |    |
|---------------------|------------|----|
| 1. 施設が定める薬剤師定数（正職員） | 5人未満       | 21 |
|                     | 5人以上10人未満  | 10 |
|                     | 10人以上15人未満 | 6  |
|                     | 15人以上20人未満 | 0  |
|                     | 20人以上25人未満 | 3  |
|                     | 25人以上30人未満 | 2  |
|                     | 30人以上35人未満 | 2  |
|                     | 35人以上40人未満 | 1  |
|                     | 40人以上      | 3  |
|                     | 定数なし、無回答   | 1  |

|           |         |    |
|-----------|---------|----|
| 2. 正職員充足率 | 50%未満   | 1  |
|           | 50%~59% | 1  |
|           | 60%~69% | 5  |
|           | 70%~79% | 4  |
|           | 80%~89% | 7  |
|           | 90%~99% | 8  |
|           | 100%以上  | 22 |
|           | 計       | 48 |

|                |      |    |
|----------------|------|----|
| 3. 在籍する非常勤職員の数 | 0人   | 18 |
|                | 1人   | 14 |
|                | 2人   | 6  |
|                | 3人   | 2  |
|                | 4人   | 1  |
|                | 7人   | 1  |
|                | 回答無し | 7  |

|                |     |    |
|----------------|-----|----|
| 4. 薬剤師定数を増やす予定 | あり  | 13 |
|                | なし  | 21 |
|                | 検討中 | 14 |



#### 4. 薬剤師（正職員）採用状況（令和5年度）について

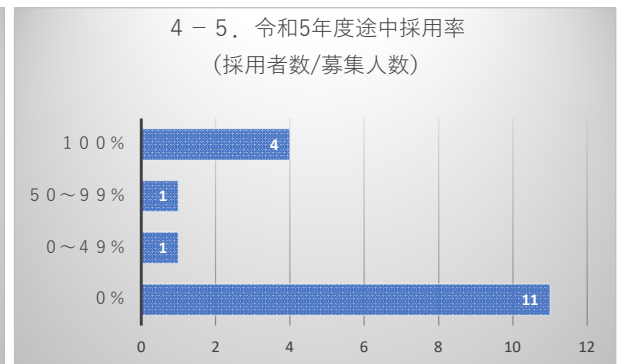
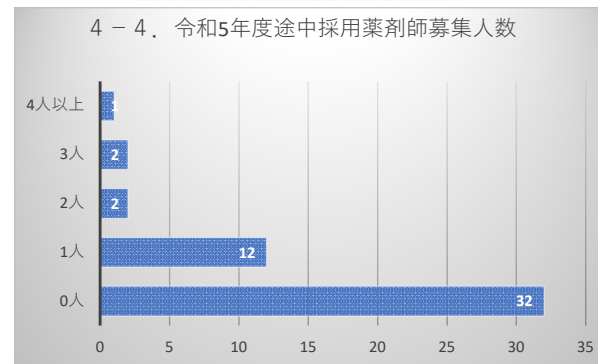
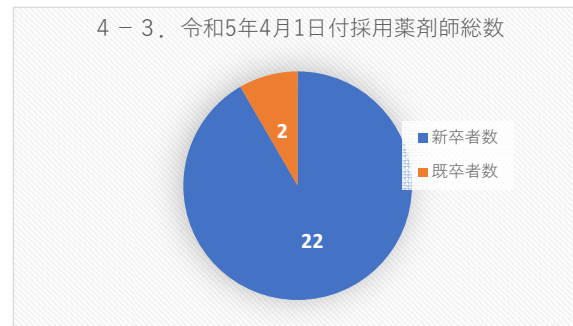
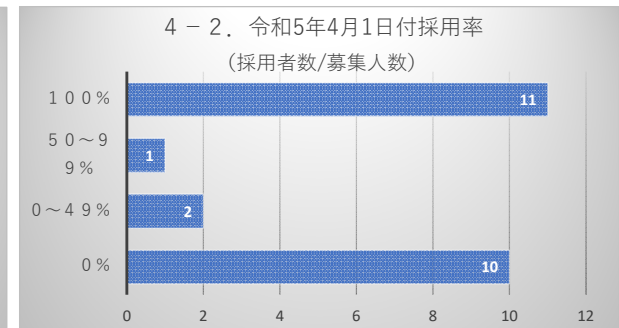
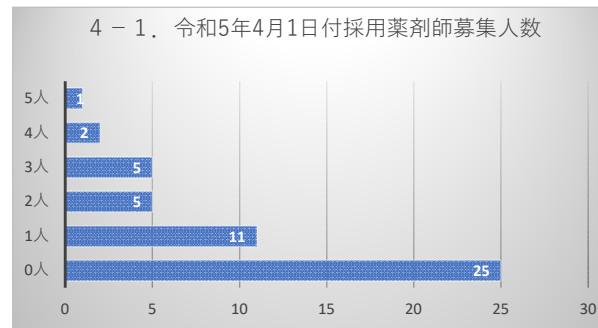
|                    |    |    |
|--------------------|----|----|
| 1. 令和5年4月1日付採用募集人数 | 0人 | 25 |
|                    | 1人 | 11 |
|                    | 2人 | 5  |
|                    | 3人 | 5  |
|                    | 4人 | 2  |
|                    | 5人 | 1  |

|                            |        |    |
|----------------------------|--------|----|
| 2. 令和5年4月1日付採用率（採用者数/募集人数） | 0%     | 10 |
|                            | 0～49%  | 2  |
|                            | 50～99% | 1  |
|                            | 100%   | 11 |
|                            | 計      | 24 |

|                 |      |    |
|-----------------|------|----|
| 3. 令和5年4月1日付採用者 | 新卒者数 | 22 |
|                 | 既卒者数 | 2  |

|                  |      |    |
|------------------|------|----|
| 4. 令和5年度途中採用募集人数 | 0人   | 32 |
|                  | 1人   | 12 |
|                  | 2人   | 2  |
|                  | 3人   | 2  |
|                  | 4人以上 | 1  |

|                          |        |    |
|--------------------------|--------|----|
| 5. 令和5年度途中採用率（採用者数/募集人数） | 0%     | 11 |
|                          | 0～49%  | 1  |
|                          | 50～99% | 1  |
|                          | 100%   | 4  |
|                          | 計      | 17 |



## 5. 薬剤師（正職員）採用状況（令和6年度）について

|                    |      |    |
|--------------------|------|----|
| 1. 令和6年4月1日付採用募集人数 | 0人   | 22 |
|                    | 1人   | 12 |
|                    | 2人   | 5  |
|                    | 3人   | 6  |
|                    | 4人   | 3  |
|                    | 5人以上 | 1  |

|                            |        |    |
|----------------------------|--------|----|
| 2. 令和6年4月1日付採用率（採用者数/募集人数） | 0%     | 10 |
|                            | 0～49%  | 2  |
|                            | 50～99% | 3  |
|                            | 100%   | 12 |
|                            | 計      | 27 |

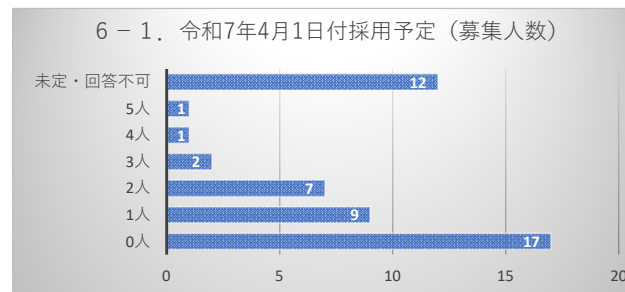
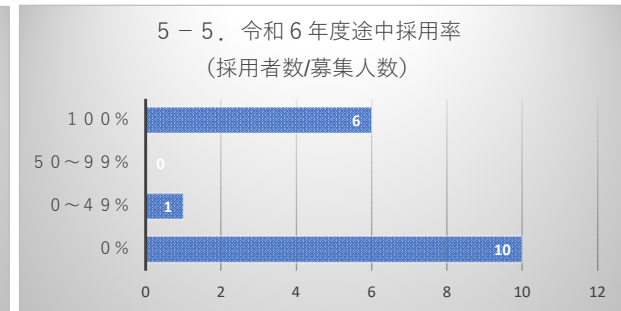
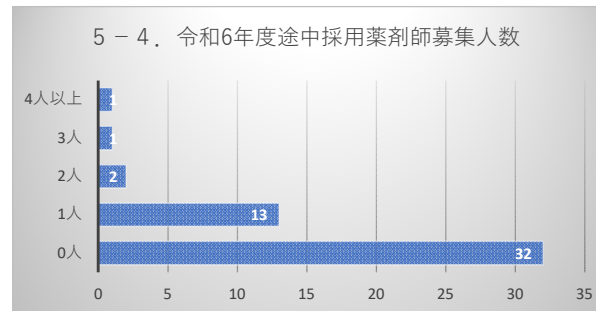
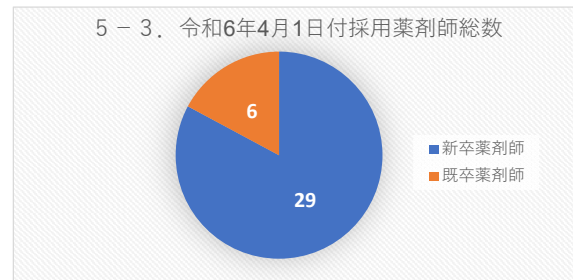
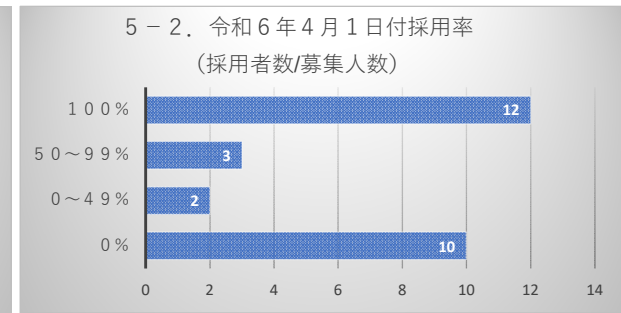
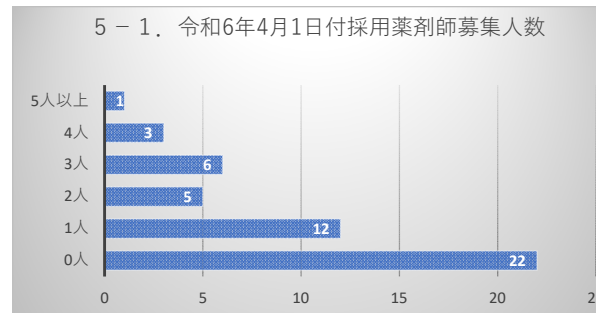
|                |       |    |
|----------------|-------|----|
| 3. 令和6年4月1日付採用 | 新卒薬剤師 | 29 |
|                | 既卒薬剤師 | 6  |

|                  |      |    |
|------------------|------|----|
| 4. 令和6年度途中採用募集人数 | 0人   | 32 |
|                  | 1人   | 13 |
|                  | 2人   | 2  |
|                  | 3人   | 1  |
|                  | 4人以上 | 1  |

|                          |        |    |
|--------------------------|--------|----|
| 5. 令和6年度途中採用率（採用者数/募集人数） | 0%     | 10 |
|                          | 0～49%  | 1  |
|                          | 50～99% | 0  |
|                          | 100%   | 6  |
|                          | 計      | 17 |

## 6. 薬剤師（正職員）採用状況（令和7年度）について

|                        |         |    |
|------------------------|---------|----|
| 1. 令和7年4月1日付採用予定（募集人数） | 0人      | 17 |
|                        | 1人      | 9  |
|                        | 2人      | 7  |
|                        | 3人      | 2  |
|                        | 4人      | 1  |
|                        | 5人      | 1  |
|                        | 未定・回答不可 | 12 |



## 7. 薬剤師（薬学生）に対する奨学金貸与（返済支援）制度について

|                  |    |    |
|------------------|----|----|
| 1. 奨学金貸与（返済支援）制度 | 有り | 11 |
|                  | 無し | 38 |

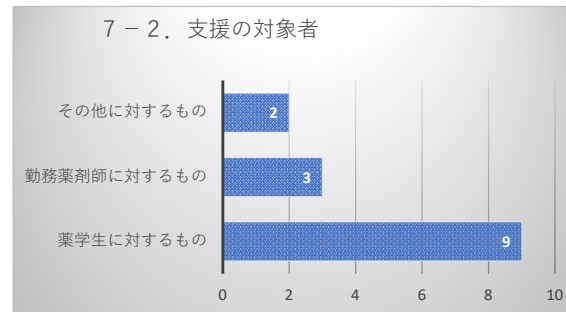
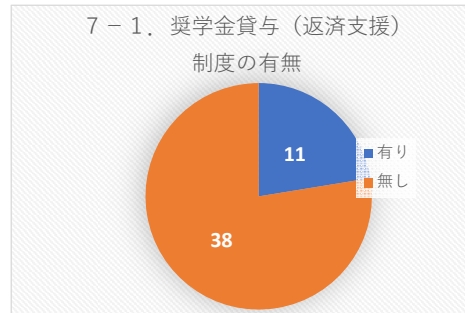
|           |             |   |
|-----------|-------------|---|
| 2. 支援の対象者 | 薬学生に対するもの   | 9 |
|           | 勤務薬剤師に対するもの | 3 |
|           | その他に対するもの   | 2 |

|               |         |   |
|---------------|---------|---|
| 3. 支援金額（上限金額） | 10000円  | 1 |
|               | 50000円  | 2 |
|               | 75000円  | 2 |
|               | 100000円 | 4 |
|               | 200000円 | 1 |
|               | その他     | 1 |

|               |     |   |
|---------------|-----|---|
| 4. 支援期間（最長期間） | 1年  | 1 |
|               | 2年  | 2 |
|               | 4年  | 1 |
|               | 6年  | 6 |
|               | 15年 | 1 |

|              |             |   |
|--------------|-------------|---|
| 5. 就業義務年限の設定 | 無し          | 2 |
|              | 支援期間と同期間    | 3 |
|              | 支援期間の1.5倍以上 | 4 |
|              | その他         | 2 |

設問毎の回答数は無回答を含むため回答総数と一致しないことがあります。



～調査に御協力いただいた施設様におかれましては誠にありがとうございました～