

9月20日に公表した速報値からの変更はありません。

令和5年度市町等の地方公営企業決算の概要(確報)【ポイント】

- 令和5年度決算において、決算規模は増加している。
- 収支は昨年度に引き続き黒字である。
- 企業債現在高は、17年連続で減少している。

事業数

- 令和5年度末現在の事業数は67事業(3事業減)

職員数

- 令和5年度末現在の職員数は4,870人(16人減、0.3%減)

決算規模

- 決算規模は1,635.8億円(41.9億円増、2.6%増)

経営状況

- 経営状況は53.8億円の黒字(79.6億円収支が減少)
- 黒字事業は57事業、赤字事業は10事業

累積欠損金

- 累積欠損金は217.9億円(18.0億円増、9.0%増)
- 病院事業が207.1億円でもっとも多く、全体の95.1%を占めている。

建設投資額

- 建設投資額は276.7億円(11.3億円増、4.2%増)

企業債(地方債)現在高

- 令和5年度末の企業債現在高は3,703.8億円(214.6億円減、5.5%減、17年連続減少)

他会計繰入金

- 他会計繰入金は276.7億円(5.4億円増、2.0%増)

令和5年度市町等の地方公営企業決算の概要（確報）

1 事業数

令和5年度末現在 67事業(3事業減)

令和5年度末の市町および一部事務組合が経営する地方公営企業の事業数は、67事業（法適用52事業、法非適用15事業）で前年度末から3事業減となっている。

事業別では、下水道事業が27事業で最も多く、次いで水道事業が19事業で、これらで全体の3分の2以上を占めている。

事業数は平成16年度以来、減少傾向にあり、過去5年間の推移では、令和元年度末の事業数と比較して5事業減少している。

【表1 事業数の推移】

（単位：事業）

事業		年度	令和元年度	2年度	3年度	4年度(A)	5年度(B)	対前年度増減(B)-(A)	
法適用事業	上水道		19	19	19	19	19	—	
	下水道		14	19	19	19	19	—	
	病院		10	10	10	10	10	—	
	ガサ		1	1	1	1	1	—	
	介護サービス		3	3	3	3	2	△1	
	その他		1	1	1	1	1	—	
	計		48	53	53	53	52	△1	
法非適用事業	簡易水道		1	1	1	1	1	△1	
	下水道	公共下水道	5						
		農業集落排水	7	7	7	7	6	△1	
		小規模集合排水処理	1	1	1	1	1	—	
		個別排水処理	1	1	1	1	1	—	
	宅地造成	2	1	1	1	1	—		
	駐車場整備	1	1						
	市場	2	2	2	2	2	—		
	介護サービス	4	4	4	4	4	—		
		計		24	18	17	17	15	△2
	合計		72	71	70	70	67	△3	

法適用事業： 地方公営企業法の全部または財務規定等を適用している事業であり、経理事務を企業会計方式で行っているもの。

法非適用事業： 地方公営企業法の規定を適用していない事業であり、経理事務を官庁会計方式で行っているもの。

2 職員数

令和5年度末現在4,870人（16人減、0.3%減）

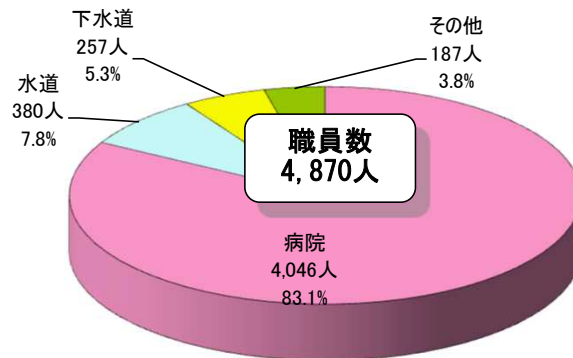
令和5年度末における職員数は4,870人で、前年度末に比べ16人（0.3%）減少している。事業別では、病院事業が4,046人で最も多く、全体の83.1%を占めている。過去5年間の推移では、令和元年度末の職員数と比較して624人（14.7%）増加している。

【表2 職員数の推移】

（単位：人・%）

事業	年度	令和元年度	2年度	3年度	4年度(A)	5年度(B)	対前年度増減 (B)-(A)	増減率
上水道		344	389	390	386	380	△ 6	△ 1.6
簡易水道		0	0	0	0	0	0	-
病院		3,447	3,847	3,914	3,938	4,046	108	2.7
ガス		74	76	72	72	70	△ 2	△ 2.8
下水道		241	263	258	265	257	△ 8	△ 3.0
宅地造成		2	0	0	0	0	0	-
駐車場整備		0	0	0	0	0	0	-
市場		13	11	11	11	11	0	-
介護サービス		116	186	186	194	90	△ 104	△ 53.6
その他		9	19	20	20	16	△ 4	△ 20.0
合計		4,246	4,791	4,851	4,886	4,870	△ 16	△ 0.3

【図1 令和5年度事業別職員数】



その他：ガス事業、宅地造成事業、市場事業、介護サービス事業、その他事業

（注）端数処理の関係により、合計が一致しない場合がある。（以下の表および図において同じ。）

3 決算規模

1,635.8億円 (41.9億円増、2.6%増)

令和5年度の決算規模は1,635.8億円で、前年度に比べ41.9億円(2.6%)増加している。事業別では、病院事業が670.7億円で最も多く、全体の41.0%を占めている。次いで下水道事業550.3億円、水道事業347.2億円となっている。

【表3 決算規模の推移】

(単位:百万円・%)

事業	年度	令和4年度 (A)	令和5年度 (B)	構成比	対前年度増減 (B)-(A)	増減率	全国 増減率
上水道		34,552	34,718	21.2	166	0.5	△ 0.3
簡易水道		32			△ 32	皆減	
病院		61,723	67,069	41.0	5,346	8.7	3.4
ガス		3,962	4,145	2.5	183	4.6	△ 27.4
下水道		56,812	55,028	33.6	△ 1,784	△ 3.1	0.2
宅地造成		105	105	0.1	0	-	
市場		424	605	0.4	181	42.7	
介護サービス		1,570	1,730	1.1	160	10.2	
その他		218	183	0.1	△ 35	△ 16.1	
計		159,398	163,583	100.0	4,185	2.6	1.1

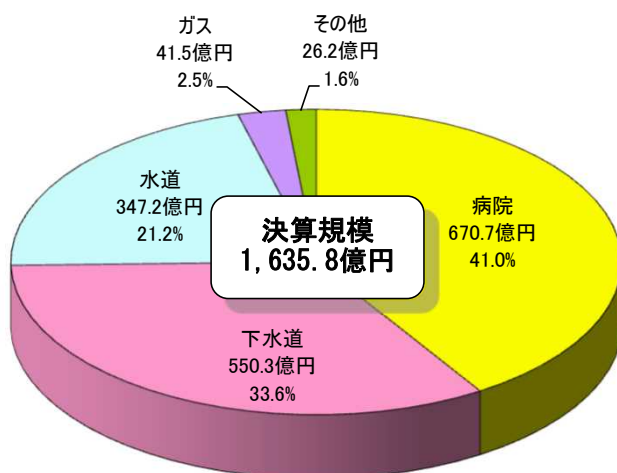
(注) 決算規模の算出は次のとおりとした。

法適用事業:総費用-減価償却費+資本的支出

法非適用事業:総費用+資本的支出+積立金+繰上充用金

※ 全国増減率は、令和5年度地方公営企業決算の概要(令和6年9月27日総務省発表)による。(以下の表において同じ)

【図2 令和5年度地方公営企業決算規模の状況】



その他:宅地造成事業、市場事業、介護サービス事業、その他事業

4 経営状況

53.8億円の黒字（79.6億円収支が減少）

令和5年度の総収支額は53.8億円の黒字となり、前年度に比べ収支が79.6億円（59.7%）減少した。黒字事業は57事業（10事業減）で全体の85.1%を占めており、赤字事業10事業の内訳は、上水道事業3事業、病院事業5事業、介護サービス事業2事業となっている。

【表4 事業別収支の状況】

（単位：事業）

事業	年度	令和4年度 (A)			令和5年度 (B)			対前年度増減 (B)-(A)		
		黒字	赤字	計	黒字	赤字	計	黒字	赤字	計
法適用事業	上水道	19	0	19	16	3	19	△3	3	0
	下水道	19	0	19	19	0	19	0	0	0
	病院	10	0	10	5	5	10	△5	5	0
	ガス	1	0	1	1	0	1	0	0	0
	介護サービス	0	3	3	0	2	2	0	△1	△1
	その他	1	0	1	1	0	1	0	0	0
	小計	50	3	53	42	10	52	△8	7	△1
法非適用事業	簡易水道	1	0	1				△1	0	△1
	下水道	9	0	9	8	0	8	△1	0	△1
	宅地造成	1	0	1	1	0	1	0	0	0
	市場	2	0	2	2	0	2	0	0	0
	介護サービス	4	0	4	4	0	4	0	0	0
	小計	17	0	17	15	0	15	△2	0	△2
	合計	67	3	70	57	10	67	△10	7	△3

（注） 黒字・赤字の判断は、法適用事業は純損益、法非適用事業は実質収支による。
便宜上収支0については、黒字と分類している。

【表5 事業別総収支額】

（単位：百万円・%）

事業	年度	令和4年度 (A)	令和5年度 (B)	対前年度増減 (B)-(A)	増減率	全国 増減率
		法適用事業	上水道	3,378	2,552	△826
	下水道	4,398	4,434	36	0.8	1.2
	病院	5,065	△1,769	△6,834	△134.9	△201.2
	ガス	481	267	△214	△44.5	△73.0
	介護サービス	△71	△393	△322	△453.5	
	その他	32	209	177	553.1	
	小計	13,283	5,300	△7,983	△60.1	
法非適用事業	簡易水道	3		△3	皆減	
	下水道	29	64	35	120.7	102.8
	宅地造成	0	0	0	-	
	市場	4	3	△1	△25.0	
	介護サービス	20	12	△8	△40.0	
	小計	56	79	23	41.1	
	合計	13,339	5,379	△7,960	△59.7	△42.0

（注） 収支額は、法適用事業にあつては純損益、法非適用事業にあつては実質収支による。

※ 上水道事業（法適用）の全国増減率は、簡易水道事業を含んだ数値を記載している。

5 累積欠損金

217.9億円（18.0億円増、9.0%増）

令和5年度末の累積欠損金は217.9億円で、前年度に比べ18.0億円（9.0%）増加している。事業別では、病院事業が207.1億円でもっとも多く、全体の95.1%を占めている。

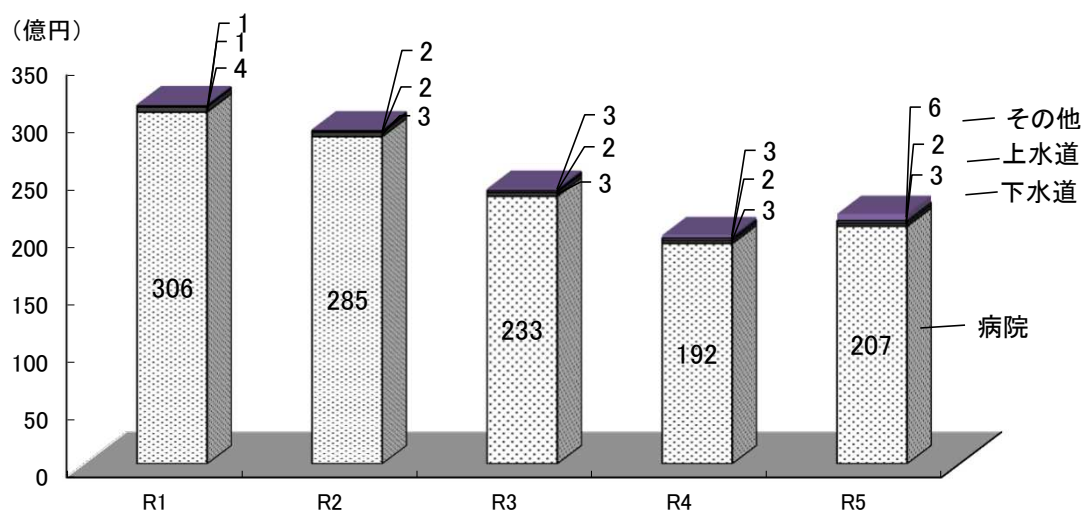
【表6 累積欠損金の推移】

（単位：百万円・%）

事業	年度	令和元年度	2年度	3年度	4年度(A)	5年度(B)	対前年度増減(B)-(A)	増減率	全国増減率
上水道		139	167	187	182	189	7	3.8	6.0
下水道		380	334	281	304	286	△18	△5.9	△0.3
病院		30,620	28,485	23,311	19,213	20,714	1,501	7.8	10.5
ガス		0	0	0	0	0	0	-	-
介護サービス		134	149	238	290	596	306	105.5	-
その他		0	14	30	0	0	0	-	-
合計		31,273	29,149	24,047	19,989	21,785	1,796	9.0	2.4

※ 上水道事業の全国増減率は、簡易水道事業を含んだ数値を記載している。

【図3 累積欠損金の推移】



累積欠損金： 法適用事業において、営業活動によって損失(赤字)を生じた場合に、繰越利益剰余金、利益積立金等によってもなお補てんができなかった各事業年度の損失(赤字)額が累積したものをいう。

6 建設投資額

276.7億円（11.3億円増、4.2%増）

令和5年度の建設投資額は276.7億円で、前年度に比べ11.3億円（4.2%）増加している。事業別では、上水道事業が125.5億円で最も多く、全体の45.4%を占めている。次いで下水道事業が96.1億円、病院事業が42.4億円となっている。

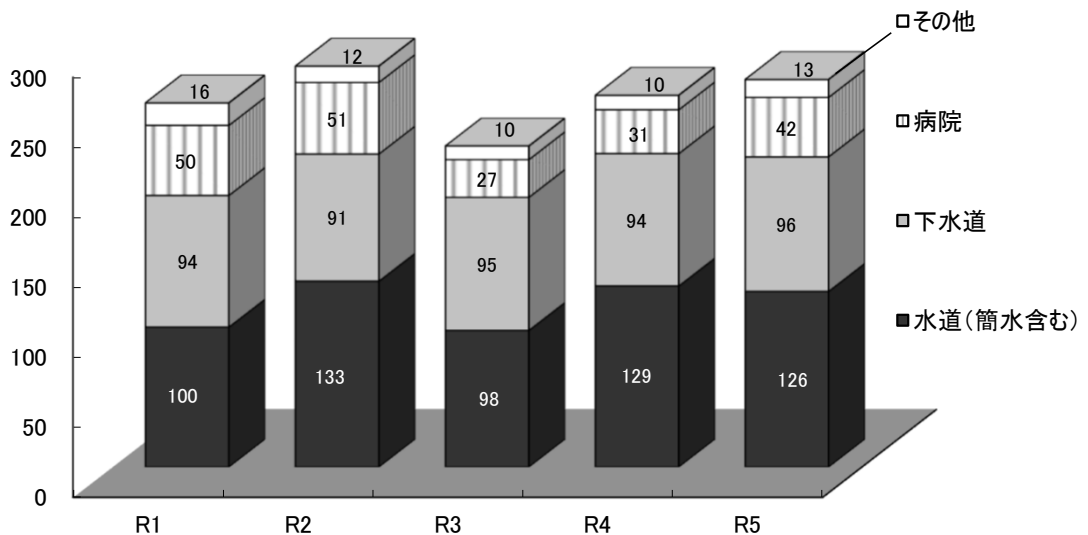
【表7 建設投資額の推移】

（単位：百万円・%）

事業	年度	令和元年度	2年度	3年度	4年度(A)	5年度(B)	対前年度増減(B)-(A)	増減率	全国増減率
上水道		10,003	13,282	9,769	12,933	12,554	△ 379	△ 2.9	5.5
簡易水道		0	0	0	5		△ 5	皆減	
病院		5,025	5,105	2,689	3,126	4,238	1,112	35.6	18.0
ガス		1,286	1,147	945	1,018	1,071	53	5.2	17.3
下水道		9,437	9,074	9,532	9,447	9,605	158	1.7	2.3
宅地造成		234	0	0	0	0	0	-	
駐車場整備		17	4						
市場		0	0	0	12	204	192	1600.0	
介護サービス		21	9	8	7	1	△ 6	△ 85.7	
その他		0	6	17	0	0	0	-	
合計		26,023	28,627	22,960	26,548	27,673	1,125	4.2	4.2

【図4 建設投資額の推移】

（億円）



その他：ガス事業、宅地造成事業、駐車場整備事業（～R2）、市場事業、介護サービス事業、その他事業

7 企業債（地方債）現在高

3,703.8億円（214.6億円減、5.5%減）

令和5年度末の企業債現在高は3,703.8億円で、前年度に比べ214.6億円（5.5%）減少している。
平成19年度以来、17年連続で減少している。
事業別では、下水道事業が2,508.3億円で最も多く、全体の67.7%を占めている。

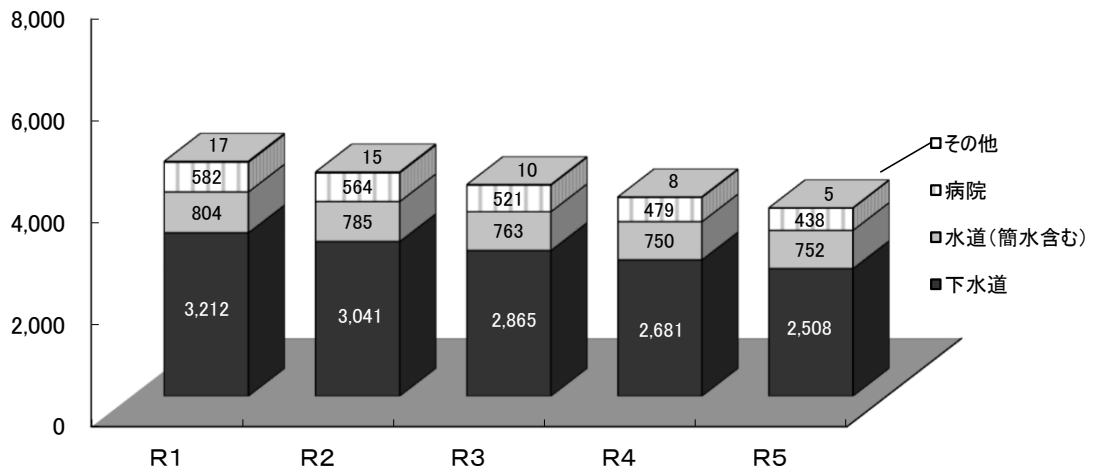
【表8 企業債（地方債）現在高の推移】

（単位：百万円・%）

事業	年度	令和元年度	2年度	3年度	4年度(A)	5年度(B)	対前年度増減(B)-(A)	増減率	全国増減率
上水道		80,272	78,455	76,280	74,932	75,171	239	0.3	△ 0.3
簡易水道		78	72	66	75		△ 75	皆減	
病院		58,228	56,449	52,146	47,920	43,841	△ 4,079	△ 8.5	△ 0.2
ガス		0	0	0	0	0	0	-	
下水道		321,234	304,089	286,484	268,083	250,829	△ 17,254	△ 6.4	△ 3.3
宅地造成		743	609	225	120	15	△ 105	△ 87.5	
駐車場整備		6	0						
市場		19	9	6	3	187	184	6133.3	
介護サービス		818	740	664	593	231	△ 362	△ 61.0	
その他		129	124	118	113	108	△ 5	△ 4.4	
合計		461,527	440,547	415,989	391,839	370,382	△ 21,457	△ 5.5	△ 2.4

【図5 企業債（地方債）現在高の推移】

（億円）



その他：ガス事業、宅地造成事業、駐車場整備事業（～R2）、市場事業、介護サービス事業、その他事業

8 他会計繰入金

276.7億円 (5.4億円増、2.0%増)

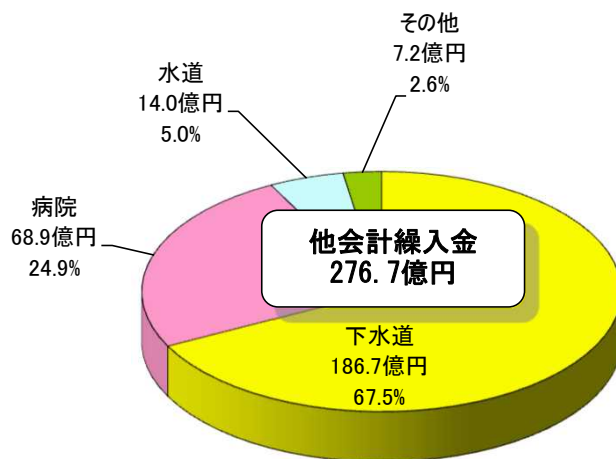
令和5年度の他会計繰入金は276.7億円で、前年度に比べ5.4億円(2.0%)増加している。事業別では、下水道事業が186.7億円で最も多く、全体の67.5%を占めている。次いで病院事業68.9億円、水道事業14.0億円となっている。

【表9 他会計繰入金の推移】

(単位:百万円・%)

事業	年度	令和4年度 (A)	令和5年度 (B)	対前年度増減 (B)-(A)	増減率	全国 増減率
上水道		1,365	1,397	32	2.3	4.0
簡易水道		12		△ 12	皆減	
病院		6,649	6,888	239	3.6	1.4
ガス		4	4	0	-	△ 40.8
下水道		18,840	18,669	△ 171	△ 0.9	△ 1.6
宅地造成		0	0	0	-	
市場		14	37	23	164.3	
介護サービス		173	532	359	207.5	
その他		73	142	69	94.5	
合計		27,130	27,669	539	2.0	△ 0.6

【図6 令和5年度他会計繰入金の状況】



その他：ガス事業、宅地造成事業、市場事業、介護サービス事業、その他事業

9 事業別決算の状況

(市町別状況)

(1) 水道事業 (法適用)

(単位: 千円、%)

区 分	総収益 (A)	総費用 (B)	純利益(損失) (A) - (B)	総収支比率 (A) / (B)	累積欠損金	不良債務	他会計繰入金		
							収益的收入	資本的收入	(合計)
大 津 市	7,047,678	6,711,763	335,915	105.0	0	0	48,013	135,536	183,549
彦 根 市	2,153,438	1,946,323	207,115	110.6	0	0	24,554	3,889	28,443
近 江 八 幡 市	1,638,530	1,511,551	126,979	108.4	0	0	20,499	13,433	33,932
草 津 市	2,436,914	2,146,387	290,527	113.5	0	0	14,613	96,600	111,213
守 山 市	1,464,348	1,341,424	122,924	109.2	0	0	10,576	35,000	45,576
栗 東 市	1,226,882	1,245,611	△ 18,729	98.5	0	0	1,949	12,173	14,122
甲 賀 市	2,803,317	2,420,368	382,949	115.8	0	0	102,619	51,535	154,154
野 洲 市	970,153	941,191	28,962	103.1	0	0	7,138	0	7,138
湖 南 市	1,430,872	1,606,752	△ 175,880	89.1	0	0	14,388	0	14,388
高 島 市	1,106,445	974,982	131,463	113.5	0	0	25,314	97,379	122,693
東 近 江 市	2,104,873	1,837,875	266,998	114.5	0	0	78,748	90,032	168,780
米 原 市	802,274	759,147	43,127	105.7	0	0	6,615	30,411	37,026
日 野 町	611,464	506,016	105,448	120.8	0	0	11,276	15,268	26,544
竜 王 町	323,173	283,598	39,575	114.0	0	0	33,860	24,113	57,973
豊 郷 町	480,459	487,335	△ 6,876	98.6	188,963	0	22,344	71,978	94,322
甲 良 町	170,768	147,246	23,522	116.0	0	0	5,244	0	5,244
多 賀 町	373,059	284,949	88,110	130.9	0	0	87,538	0	87,538
長 浜 水 道 企 業 団	2,663,617	2,187,359	476,258	121.8	0	0	60,535	139,388	199,923
愛 知 郡 広 域 行 政 組 合	552,384	468,600	83,784	117.9	0	0	4,176	0	4,176
合 計	30,360,648	27,808,477	2,552,171	2.107	188,963	0	579,999	816,735	1,396,734

(2) 下水道事業 (法適用)

(単位: 千円、%)

区 分	総収益 (A)	総費用 (B)	純利益(損失) (A) - (B)	総収支比率 (A) / (B)	累積欠損金	不良債務	他会計繰入金		
							収益的收入	資本的收入	(合計)
大 津 市	10,366,306	8,750,107	1,616,199	118.5	0	0	1,480,504	269,496	1,750,000
彦 根 市	4,169,826	3,509,395	660,431	118.8	0	0	1,912,181	386,084	2,298,265
長 浜 市	4,352,097	3,565,936	786,161	122.0	0	0	1,820,362	289,474	2,109,836
近 江 八 幡 市	1,970,972	1,932,358	38,614	102.0	286,485	0	476,700	694,546	1,171,246
草 津 市	3,441,725	3,238,294	203,431	106.3	0	0	307,223	342,535	649,758
守 山 市	2,150,813	2,144,072	6,741	100.3	0	0	209,369	311,337	520,706
栗 東 市	1,644,249	1,493,920	150,329	110.1	0	0	258,253	146,105	404,358
甲 賀 市	3,410,205	3,345,779	64,426	101.9	0	0	952,609	388,843	1,341,452
野 洲 市	1,634,588	1,451,977	182,611	112.6	0	0	152,290	99,179	251,469
湖 南 市	1,646,231	1,579,230	67,001	104.2	0	0	392,246	298,532	690,778
高 島 市	2,380,658	2,372,081	8,577	100.4	0	0	859,559	811,300	1,670,859
東 近 江 市	2,689,748	2,644,633	45,115	101.7	0	0	358,914	709,328	1,068,242
米 原 市	2,002,029	1,909,862	92,167	104.8	0	0	663,730	633,063	1,296,793
日 野 町	801,661	742,748	58,913	107.9	0	0	266,338	189,439	455,777
竜 王 町	484,342	469,833	14,509	103.1	0	0	158,889	121,744	280,633
愛 荘 町	1,263,704	942,598	321,106	134.1	0	0	271,161	196,915	468,076
豊 郷 町	480,993	397,778	83,215	120.9	0	0	88,823	30,720	119,543
甲 良 町	328,647	301,446	27,201	109.0	0	0	112,050	116,639	228,689
多 賀 町	393,279	386,007	7,272	101.9	0	0	32,610	47,132	79,742
合 計	45,612,073	41,178,054	4,434,019	110.8	286,485	0	10,773,811	6,082,411	16,856,222

(市町別状況)

(3) 病院事業 (法適用)

(単位: 千円、%)

区 分	総収益 (A)	総費用 (B)	純利益(損失) (A) - (B)	総収支比率 (A) / (B)	累積欠損金	不良債務	他会計繰入金		
							収益の収入	資本の収入	(合計)
大 津 市 (大津市民病院)	121,659	121,659	0	100.0	0	0	31,979	338,007	369,986
彦 根 市 (彦根市立病院)	13,395,784	13,669,544	△ 273,760	98.0	9,793,783	0	575,678	689,313	1,264,991
長 浜 市 (市立長浜病院)	14,727,468	15,590,176	△ 862,708	94.5	5,674,707	0	629,785	586,702	1,216,487
長 浜 市 (長浜市立湖北病院)	3,219,113	3,489,909	△ 270,796	92.2	359,611		514,208	79,049	593,257
近 江 八 幡 市 (近江八幡市立総合 医療センター)	15,300,600	15,149,718	150,882	101.0	1,322,536	0	952,276	117,581	1,069,857
守 山 市 (守山市民病院)	407,152	535,127	△ 127,975	76.1	1,527,078	0	155,728	169,656	325,384
甲 賀 市 (信楽中央病院)	796,919	743,576	53,343	107.2	0	0	99,790	38,300	138,090
野 洲 市 (市立野洲病院)	3,117,261	3,373,999	△ 256,738	92.4	0	0	210,410	502,968	713,378
高 島 市 (高島市民病院)	5,545,083	5,734,795	△ 189,712	96.7	1,896,859	0	640,000	119,870	759,870
東 近 江 市 (能登川病院)	148,368	139,937	8,431	106.0	138,989	0	127,175	139,438	266,613
公立甲賀病院組合 (公立甲賀病院)	102,786	102,786	0	100.0	0	0	23,219	146,795	170,014
合 計	56,882,193	58,651,226	△ 1,769,033	97.0	20,713,563	0	3,960,248	2,927,679	6,887,927

(4) ガス事業 (法適用)

(単位: 千円、%)

区 分	総収益 (A)	総費用 (B)	純利益(損失) (A) - (B)	総収支比率 (A) / (B)	累積欠損金	不良債務	他会計繰入金		
							収益の収入	資本の収入	(合計)
大 津 市	3,989,040	3,721,775	267,265	107.2	0	0	4,121	0	4,121

(5) 介護サービス事業 (法適用)

(単位: 千円、%)

区 分	総収益 (A)	総費用 (B)	純利益(損失) (A) - (B)	総収支比率 (A) / (B)	累積欠損金	不良債務	他会計繰入金		
							収益の収入	資本の収入	(合計)
甲 賀 市	267,583	636,635	△ 369,052	42.0	424,381	0	188,993	303,047	492,040
高 島 市	470,298	494,627	△ 24,329	95.1	171,711	0	10,874	25,536	36,410
合 計	737,881	1,131,262	△ 393,381	65.2	596,092	0	199,867	328,583	528,450

(6) その他事業 (法適用)

(単位: 千円、%)

区 分	総収益 (A)	総費用 (B)	純利益(損失) (A) - (B)	総収支比率 (A) / (B)	累積欠損金	不良債務	他会計繰入金		
							収益の収入	資本の収入	(合計)
甲 賀 市 (診療所事業)	396,306	187,728	208,578	211.1	0	0	142,092	0	142,092

(市町別状況)

(7) 下水道事業 (法非適用)

① 農業集落排水事業

(単位：千円)

区分	総収入 A	総支出 B	収支差引 (A-B) C	積立金 D	前年度 からの 繰越金 E	前年度繰 上 充 用 金 F	収益的支 出に充て た地方債 G	形式収支 (C-D+E -F+G) H	翌年度に 繰越す べき財源 I	実質収支 J		一般 会計 繰入金
										黒字	赤字	
彦根市	292,350	276,840	15,510	0	0	0	0	15,510	15,510	0	0	206,638
長浜市	1,138,216	1,138,270	△ 54	0	2,651	0	0	2,597	0	2,597	0	821,851
守山市	23,353	23,353	0	0	0	0	0	0	0	0	0	23,353
栗東市	37,120	36,551	569	0	2,928	0	0	3,497	0	3,497	0	34,313
東近江市	1,048,878	1,006,421	42,457	157	2,694	0	0	44,994	0	44,994	0	662,551
多賀町	66,663	56,371	10,292	0	2,371	0	0	12,663	0	12,663	0	50,829
合 計	2,606,580	2,537,806	68,774	157	10,644	0	0	79,261	15,510	63,751	0	1,799,535

② その他下水道事業

(単位：千円)

区分	総収入 A	総支出 B	収支差引 (A-B) C	積立金 D	前年度 からの 繰越金 E	前年度繰 上 充 用 金 F	収益的支 出に充て た地方債 G	形式収支 (C-D+E -F+G) H	翌年度に 繰越す べき財源 I	実質収支 J		一般 会計 繰入金
										黒字	赤字	
長浜市 (小排)	12,230	12,230	0	0	0	0	0	0	0	0	0	11,901
長浜市 (個排)	1,539	1,539	0	0	0	0	0	0	0	0	0	1,167
合 計	13,769	13,769	0	0	0	0	0	0	0	0	0	13,068

③ 下水道事業合計

(単位：千円)

区分	総収入 A	総支出 B	収支差引 (A-B) C	積立金 D	前年度 からの 繰越金 E	前年度繰 上 充 用 金 F	収益的支 出に充て た地方債 G	形式収支 (C-D+E -F+G) H	翌年度に 繰越す べき財源 I	実質収支 J		一般 会計 繰入金
										黒字	赤字	
合 計	2,620,349	2,551,575	68,774	157.0	10,644	0	0	79,261	15,510	63,751	0	1,812,603

(市町別状況)

(8) その他事業 (法非適用)

①宅地造成

(単位:千円)

区 分	総収入 A	総支出 B	収支差引 (A-B) C	積立金 D	前年度から の繰越金 E	前年度繰上 充用金 F	形式収支 (C-D+E-F) H	翌年度に繰越 すべき財源 I	実質収支 (H-I) J		一般会計 繰入金
									黒字	赤字	
野 洲 市	105,087	105,115	△ 28	0	34	0	6	0	6	0	0
小 計	105,087	105,115	△ 28	0	34	0	6	0	6	0	0

②市場

区 分	総収入 A	総支出 B	収支差引 (A-B) C	積立金 D	前年度から の繰越金 E	前年度繰上 充用金 F	形式収支 (C-D+E-F) H	翌年度に繰越 すべき財源 I	実質収支 (H-I) J		一般会計 繰入金
									黒字	赤字	
大 津 市	563,230	563,991	△ 761	0	3,233	0	2,472	66	2,406	0	18,600
東 近 江 市	41,161	41,161	0	0	500	0	500	0	500	0	18,546
小 計	604,391	605,152	△ 761	0	3,733	0	2,972	66	2,906	0	37,146

③介護サービス

区 分	総収入 A	総支出 B	収支差引 (A-B) C	積立金 D	前年度から の繰越金 E	前年度繰上 充用金 F	形式収支 (C-D+E-F) H	翌年度に繰越 すべき財源 I	実質収支 (H-I) J		一般会計 繰入金
									黒字	赤字	
大 津 市	60,175	60,175	0	0	0	0	0	0	0	0	0
栗 東 市	70,262	70,262	0	0	0	0	0	0	0	0	930
湖 南 市	49,416	52,347	△ 2,931	0	14,603	0	11,672	0	11,672	0	0
高 島 市	92,319	88,208	4,111	9,518	5,641	0	234	0	234	0	2,393
小 計	272,172	270,992	1,180	9,518	20,244	0	11,906	0	11,906	0	3,323