

計画図 (1) S=1:2,500

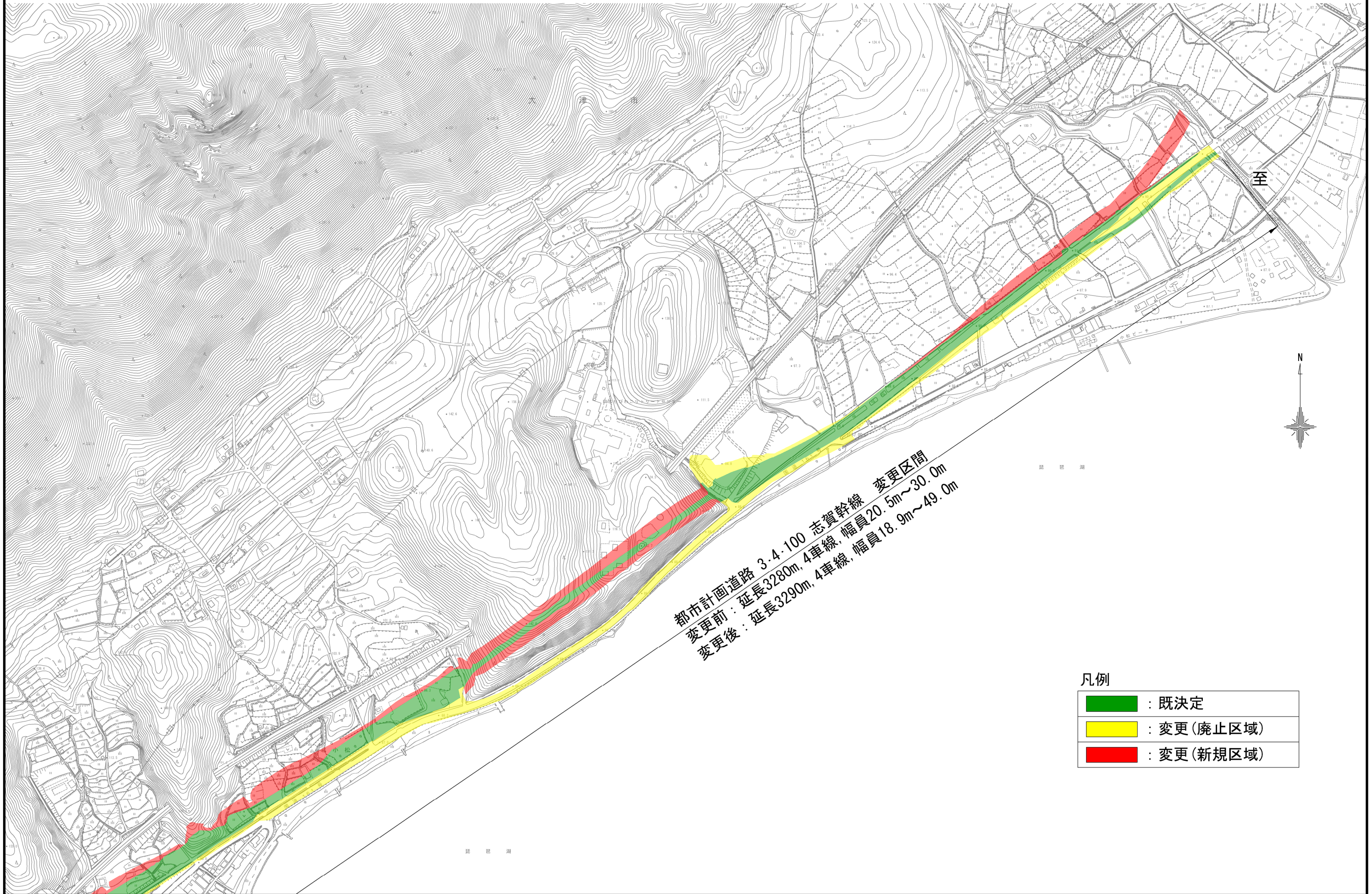


都市計画道路 3・4・100 志賀峠線 変更区間
 変更前：延長3280m, 4車線, 幅員20.5m~30.0m
 変更後：延長3290m, 4車線, 幅員18.9m~49.0m

凡例

	既定
	変更(廃止区域)
	変更(新規区域)

計画図(2) S=1:2,500



都市計画道路 3・4・100 志賀幹線 変更区間
変更前：延長3280m, 4車線, 幅員20.5m~30.0m
変更後：延長3290m, 4車線, 幅員18.9m~49.0m

凡例

	: 既定
	: 変更(廃止区域)
	: 変更(新規区域)