



奥伊吹観光株式会社 GLAMP ELEMENT (米原市)

地産地消で自社内かくれフードロス + ニーズの把握

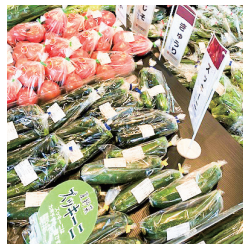
新しい宿泊の形「グランピング」施設として、2017年6月より開業。グランピング施設では初となるオールインクルーシブ制を導入、食事のサーブから後始末までスタッフが行き、何もしない贅沢を心ゆくまで堪能できるリゾート施設です。



豪華アウトドアディナーコース

当施設では朝夕と食事が必ず付属するため、多くの新鮮素材が必要であり、且つお客様要望も多種多様であるため、食材の端材等のロスが大量に出る環境下でありました。そこで、当グループが同じ米原市内で「道の駅」を運営していることから、そちらの地産地消の新鮮野菜を食材として使用する取り組みを始めました。

なるオールインクルーシブ制を導入、食事のサーブから後始末までスタッフが行き、何もしない贅沢を心ゆくまで堪能できるリゾート施設です。



この取組によって、新鮮であるにも関わらず不揃いやキズのため売り物になりにくい野菜も、調理食材として使用し廃棄を削減することができます。また、調理過程で出る端材は、別メニューで流用し廃棄量を減らす、無駄を無くす工夫を行っております。



さらに、お客様のご予約の最終確認を行う際に、苦手食材・アレルギー等の嗜好把握を行う事で、食品ロス削減に貢献出来る上に、お客様満足度にも大きく繋がっております。自社内間の「かくれフードロス」として、両施設にて食品ロス削減に努めております。



さらに、お客様のご予約の最終確認を行う際に、苦手食材・アレルギー等の嗜好把握を行う事で、食品ロス削減に貢献出来る上に、お客様満足度にも大きく繋がっております。自社内間の「かくれフードロス」として、両施設にて食品ロス削減に努めております。



奥伊吹観光株式会社

住所：滋賀県米原市甲津原530 TEL:0749-59-0322 FAX:0749-59-0430

HP: https://www.okuibuki.jp/group_list/

創業：昭和45年6月 資本金：2000万円

業種：スキー場やグランピング施設、キャンプ場、ビーチリゾートからモーターパーク、道の駅などのレジャー施設・観光施設を運営。『2070年地域の子どもたちにスキーを』を理念に掲げ、1.住み続けられる街づくり 2.積極的な温暖化防止 3.人材を中心とした経営基盤強化。これら3項目を核とした目標設定を行い中長期での観光と、地域そして環境の共存を視野に新たな観光のあり方を提唱、実践してまいります。



GLAMP ELEMENT
ゼネラルマネージャー
嶋田典夫 さん

滋賀県の伊吹山の麓に位置するグランピングリゾート「グランエレメント」。ここでは、世界を形づくる、火・風・水・土の4元素を肌で感じられる場所。バーベキューやキャンプファイヤーの炎、肌をくすぐる心地よい風、広い池に満たされた清らかな水、背後にそびえる伊吹山と豊かな大地。どれも非日常の楽しさを演出する特別な要素。五感のすべてで癒されるくつろぎの場所でゆっくりお過ごしください。美しい自然のなかで、非日常を存分にご堪能ください。

三方よし!!でフードエコ・プロジェクトとは・・・

滋賀県では、近江商人が昔から大切にしていた、売り手よし・買い手よし・世間よしの「三方よし」の精神をもとに「三方よし!!でフードエコ・プロジェクト」に取り組んでいます。ちょっとした心がけで売り手よし!買い手よし!環境よし!と誰もが笑顔で「よし!!」となるプロジェクトに、ぜひご協力ください。



「三方よし!!でフードエコ・プロジェクト」に関するお問い合わせ

滋賀県琵琶湖環境部循環社会推進課

TEL:077-528-3477 FAX:077-528-4845

