

記者発表資料

(県 政)



【全国初！！】「心の距離メータ」を活用した婚活イベントを開催します！

この度、滋賀県が開設した公的な結婚支援センター「しが・めぐりあいサポートセンター『しが結』」において、立命館大学（理工学部岡田志麻研究室）で研究されている「心の距離メータ」を活用した婚活イベント開催することになりましたので、お知らせします。なお、「心の距離メータ」を活用した婚活イベントは全国で初めてです。

イベントの開催について

日時	令和6年12月21日(土) 13時30分～16時30分(受付：13時00分から)
会場	立命館大学 びわこ・くさつキャンパス エポックホール (滋賀県草津市野路東1-1-1)
参加対象	概ね25歳から概ね40歳までの結婚を考えている独身の方 しが結会員以外の方もご応募可能です！※居住地要件はありません。
募集人数	男女各15名 ※応募多数の場合は抽選となります。
参加費	無料
持ち物	本人確認証(運転免許証またはマイナンバーカード)
イベント内容	装着したアームバンドにより心拍数や行動計測し、イベントを通して「心の距離」が最も近いカップルを解析して、参加者に提案する 【内容】 1対1トークタイム、グループワーク、フリートークなど
申込み	https://docs.google.com/forms/d/e/1FAIpQLSe7MUSa1VJgR0bcvgzZFnIfJiFc6afpQ5A-1484JlMcy_NiIw/viewform?usp=send_form

※本イベント取材いただける場合は、上記担当者あてに12月20日(金)15時までにご連絡をいただきますようお願いいたします。

心の距離メータについて

「心の距離メータ」とは、人が感じる相手との親疎の度合いを計測する技術群を指します。人の生体情報や人々のコミュニケーションの情報を用いて、人々の心の距離を計測することを試みています。



二次元コード

※「心の距離メータ」に関する問い合わせ先：

立命館大学広報課

TEL：075-813-8300

Email：r-koho@st.ritsumei.ac.jp

心の距離メータ project



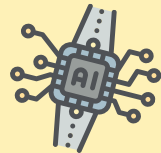
AI活用

心の距離メータによる婚活イベント



心の距離メータとは？

「心の距離メータ」とは、人が感じる相手との親疎の度合いを計測する技術群を指します。人の生体情報や人々のコミュニケーションの情報を用いて、人々の心の距離を計測することを試みます。



- ◆開催日◆ 2024年12月21日(土)
- ◆開催時間◆ 13時30分 - 16時30分 (受付: 13時)
- ◆開催場所◆ 立命館大学 びわこ・くさつキャンパス エポックホール
- ◆対象者◆ 概ね25歳から概ね40歳までの結婚を考えている独身の方
- ◆持ち物◆ 本人確認証 (運転免許証もしくはマイナンバーカード)
- ◆参加費◆ 無料
* 当日お車でのお越しの方は駐車料金 (1時間無料、300円/日) が発生します
- ◆定員◆ 男性: 15名 女性: 15名
* 最少催行人員 男性: 8名 女性: 8名
- ◆申込締め切り◆ 2024年12月11日(水)
* 応募者多数の際は抽選となります

◆お申込み◆



【お問い合わせ先】 しが・めぐりあいサポートセンター

☎: 050-1791-5830 営業時間: 11時-18時 定休日: 火曜日・水曜日

※今回のイベントでは、心拍変動と行動を測定しながら、参加者同士の同調(共感に向く度合い)を推定するプログラムを予定しています。このことについて、あらかじめ同意をいただける方のみのご案内となりますので、ご承知おきください。

Here!