

琵琶湖国定公園近江舞子集団施設地区

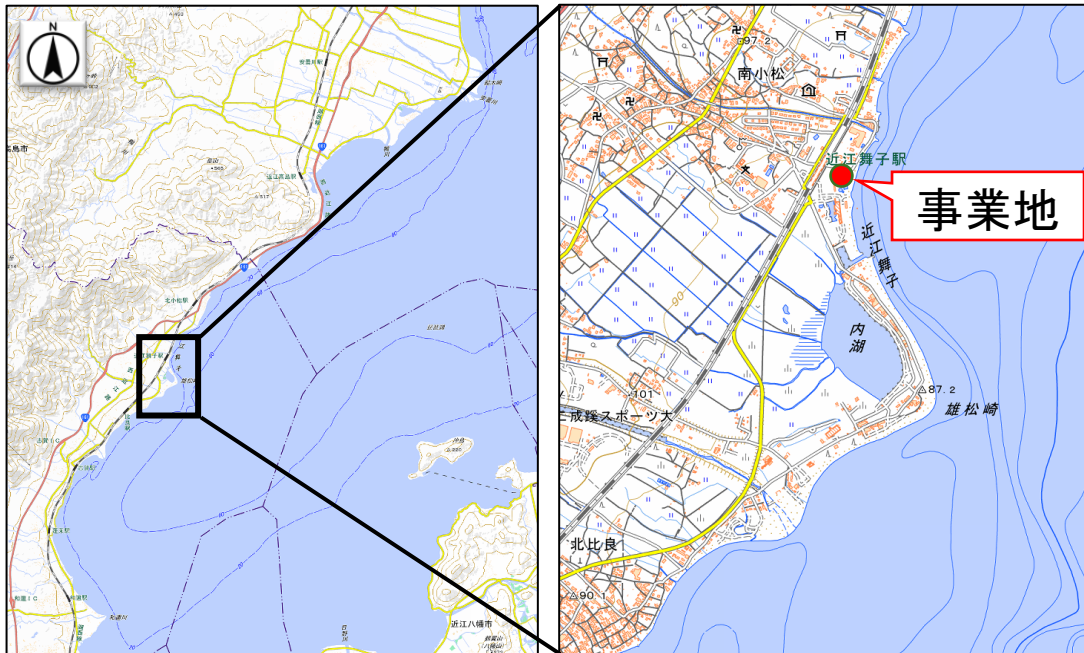
宿舎事業の決定について

近江舞子集団施設地区 宿舎事業

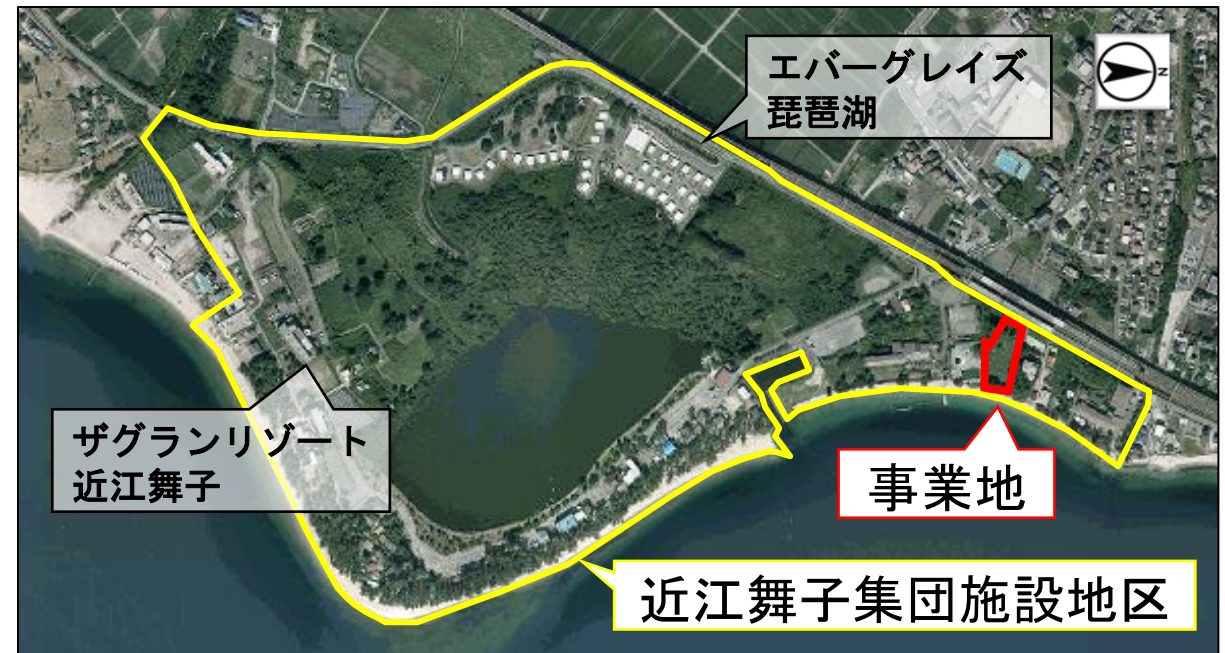
区域面積：0.34ha
 最大宿泊者数：200人/日
 執行者：民間

第2種特別地域（民有地）

●位置図



●近江舞子集団施設地区区域図（航空写真）

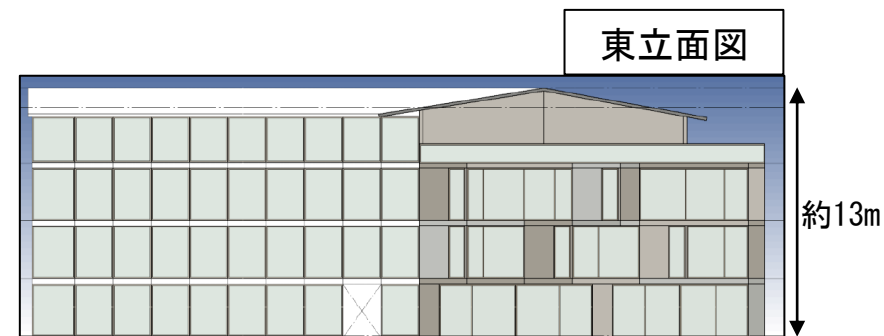


- 近江舞子集団施設地区は、旧志賀町の北部に位置し、白砂青松の自然環境に恵まれた風光明媚な景勝地であり、水泳場として広く京阪神および県民に利用されている。
- 事業地は、近江舞子集団施設地区の北部に位置し、琵琶湖国定公園計画では、事業地周辺を「近江舞子集団施設地区の北部の利用拠点として位置付け、ホテル等の整備を図るエリア」とされている。

●宿舎立面図（イメージ）



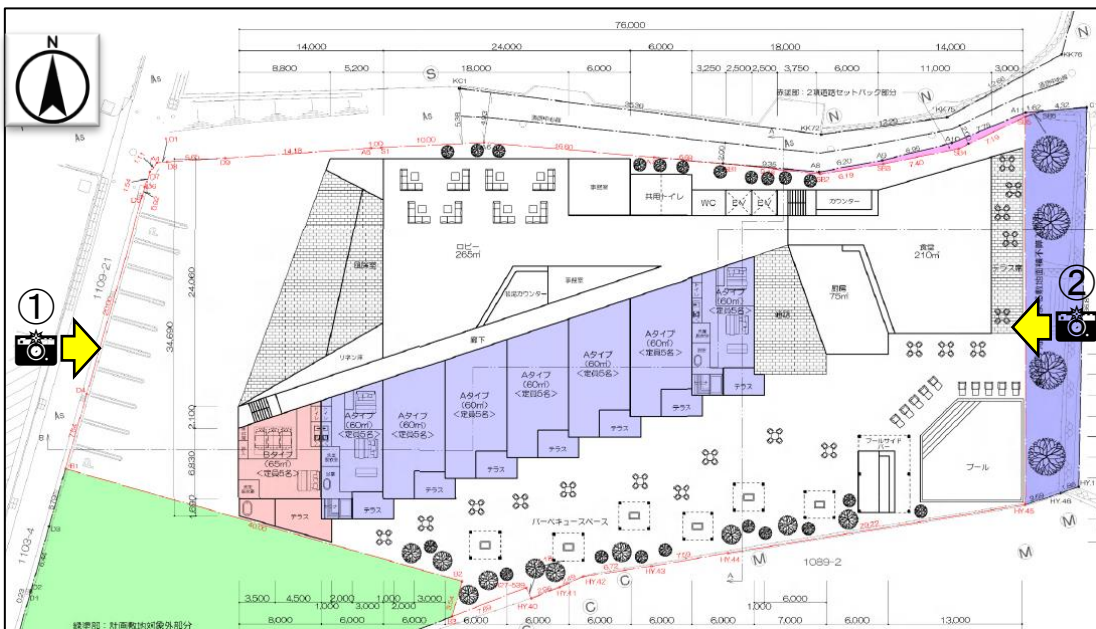
南立面図



東立面図

約13m

●宿舎1階平面図（写真位置図）



●現況写真



- 近江舞子駅前の本事業地は、保養所跡地として長らく利用されておらず、今後、民間事業者により宿泊施設を整備しようとするもの。
- 事業地の区域面積は約3,400㎡であり、既に造成された土地で、今回は新たな造成行為がないことから、自然環境へ与える影響は小さい。