

土砂災害特別警戒区域

告示年月日	令和 6 年 8 月 27 日
告示番号	滋賀県告示第 276 号

土砂災害警戒区域

告示年月日	令和 6 年 8 月 27 日
告示番号	滋賀県告示第 272 号

土砂災害警戒区域・土砂災害特別警戒区域 区域図

土砂災害警戒区域・土砂災害特別警戒区域 位置図

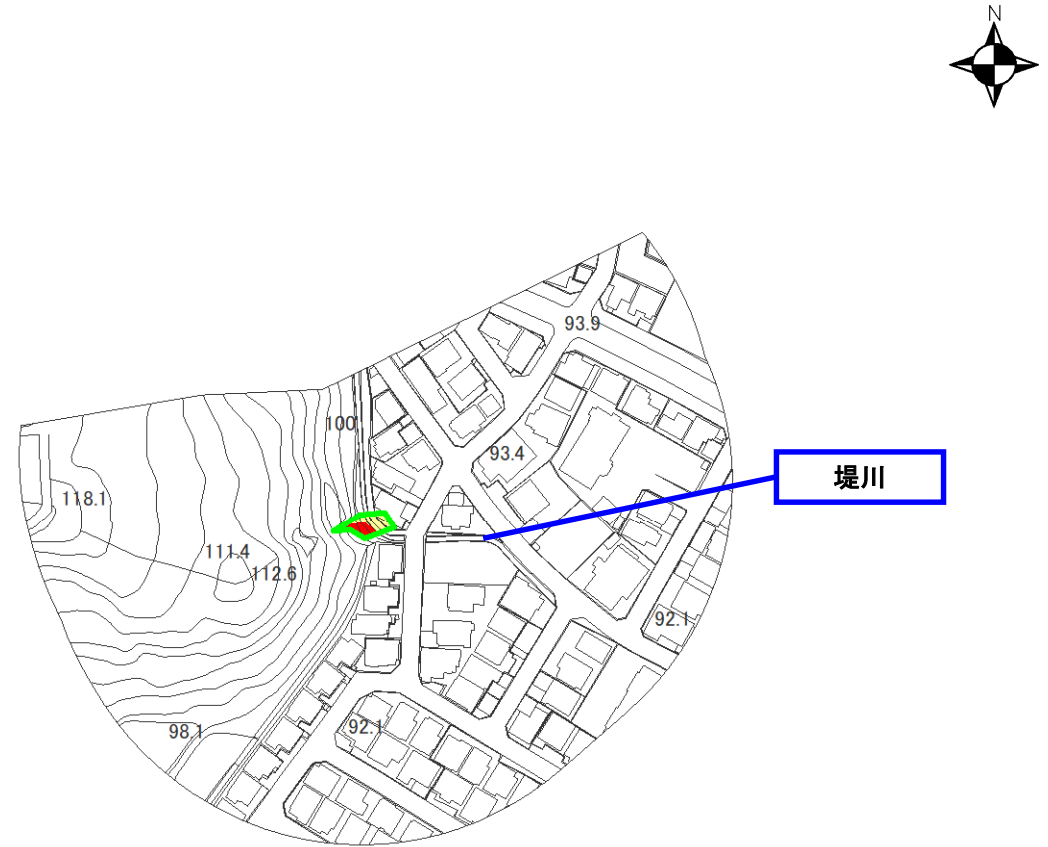


1:25000
0 250 500 m

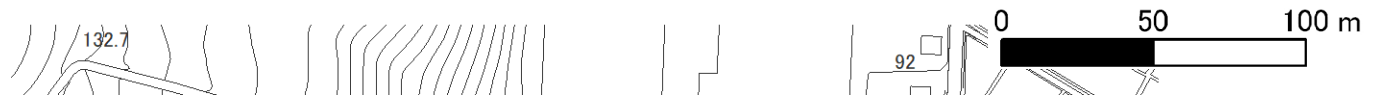
測量法に基づく国土地理院長承認(複製)R 4JHF 461
(本製品を複製する場合には、国土地理院の長の承認を得なければなりません。)

自然現象の種類	急傾斜地の崩壊
区域番号	II-10017
区域の名称	真野谷口町(2)
区域の所在地	滋賀県大津市真野谷口町

土砂災害警戒区域	
土砂災害特別警戒区域	



1:2,500



○ この区域図は、空中写真測量による地形図に、実測による区域図を投影したものであり、一部異なって見える場合があります。
詳しくは、土木事務所にお尋ねください。

土砂災害警戒区域等設定図(オルソ画像)

様式 2

調書作成日

令和5年3月28日

箇所番号

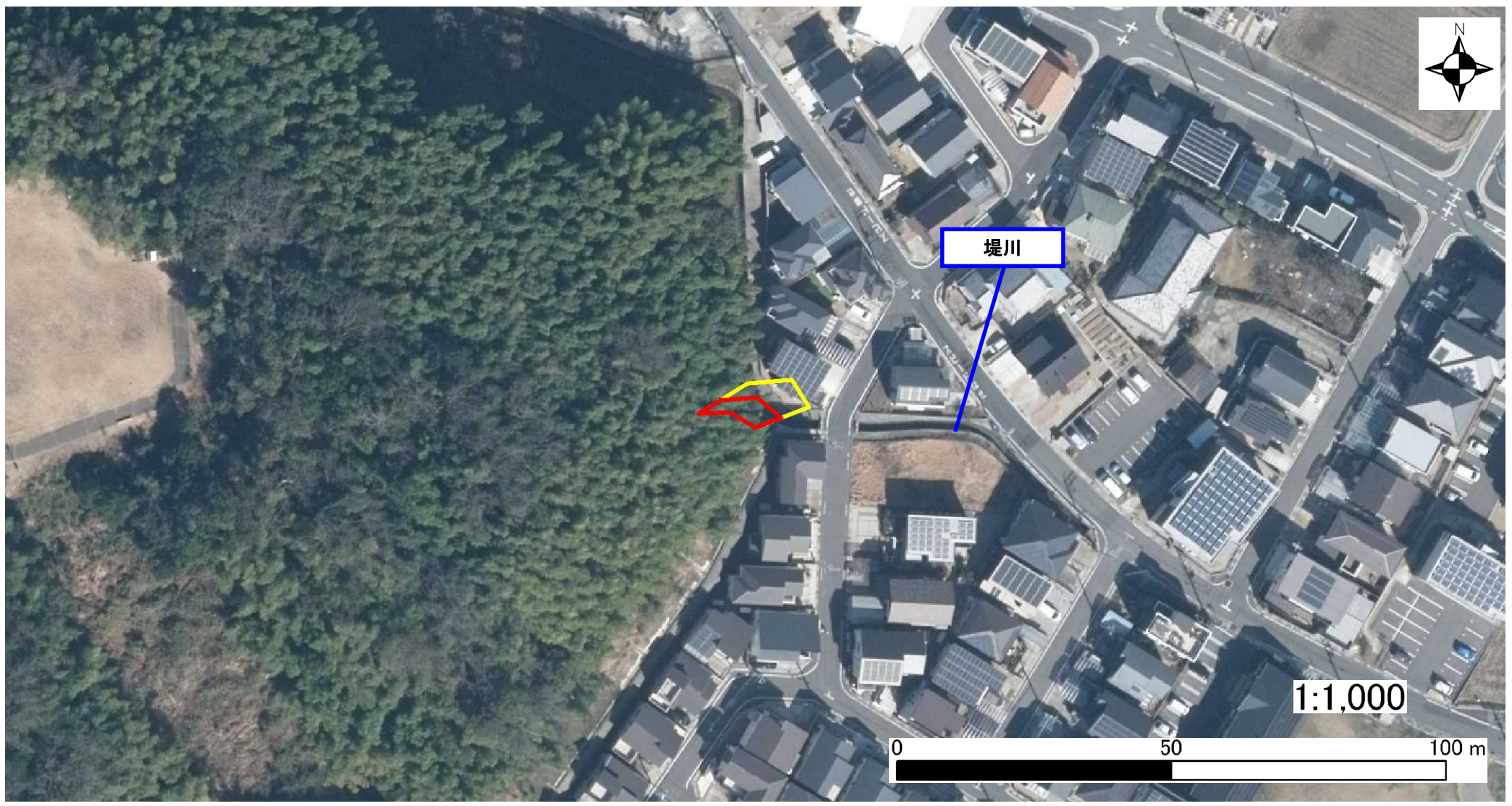
II-10017

箇所名

真野谷口町(2)

所在地

滋賀県大津市真野谷口町



土砂災害警戒区域等設定図

様式 4-1

調書作成日 令和5年3月28日

箇所番号	II-10017	箇所名	真野谷口町(2)	所在地	滋賀県大津市真野谷口町
------	----------	-----	----------	-----	-------------



- 上端・下端線
- 測線
- - - - 設定測線

移動による力

土砂災害警戒区域			移動による力の最大値 kN/m ²	移動高 m
土砂災害特別警戒区域	移動による力が100kN/m ² を超える区域		—	—
	その他の区域		71.0	1.0

土砂災害警戒区域等設定図

様式 4-2

調書作成日

令和5年3月28日

箇所番号 II-10017 箇所名 真野谷口町(2) 所在地 滋賀県大津市真野谷口町

