

土砂災害特別警戒区域

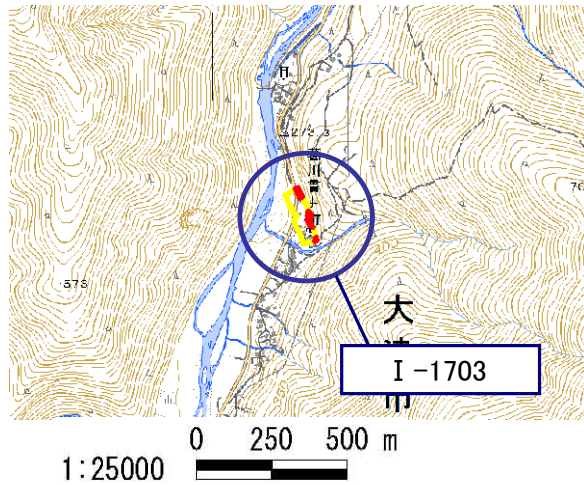
告示年月日	令和 6 年 8 月 27 日
告示番号	滋賀県告示第 276 号

土砂災害警戒区域

告示年月日	令和 6 年 8 月 27 日
告示番号	滋賀県告示第 272 号

土砂災害警戒区域・土砂災害特別警戒区域 区域図

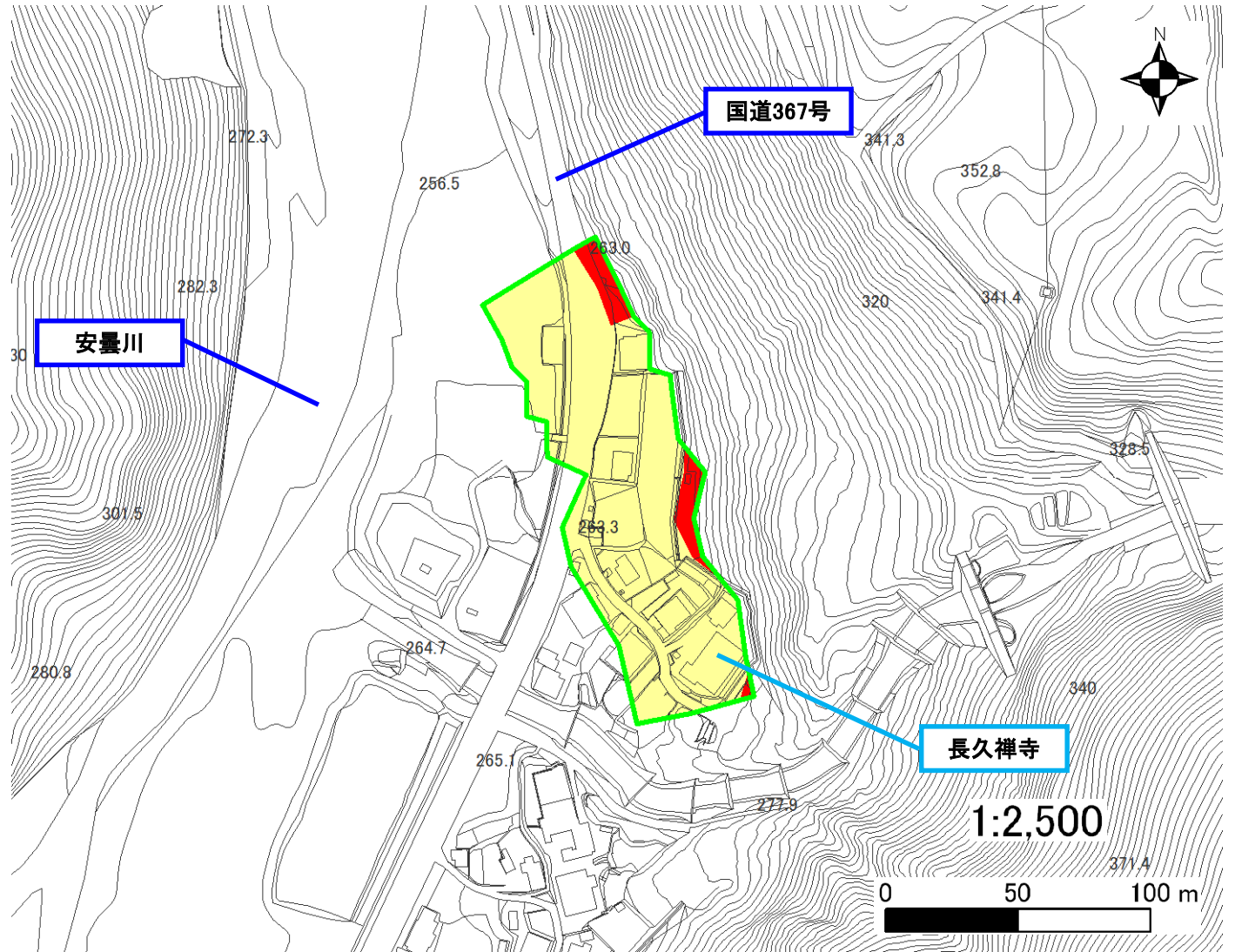
土砂災害警戒区域・土砂災害特別警戒区域 位置図



測量法に基づく国土地理院長承認(複製)R 4JHF 461
 (本製品を複製する場合には、国土地理院の長の承認を得なければ
 ならない。)

自然現象の種類	急傾斜地の崩壊
区域番号	I-1703
区域の名称	貫井④
区域の所在地	滋賀県大津市葛川貫井町

土砂災害警戒区域	
土砂災害特別警戒区域	



○ この区域図は、空中写真測量による地形図に、実測による区域図を投影したものであり、一部異なって見える場合があります。
 詳しくは、土木事務所にお尋ねください。

土砂災害警戒区域等設定図(オルソ画像)

様式 2

調書作成日

令和5年3月28日

箇所番号

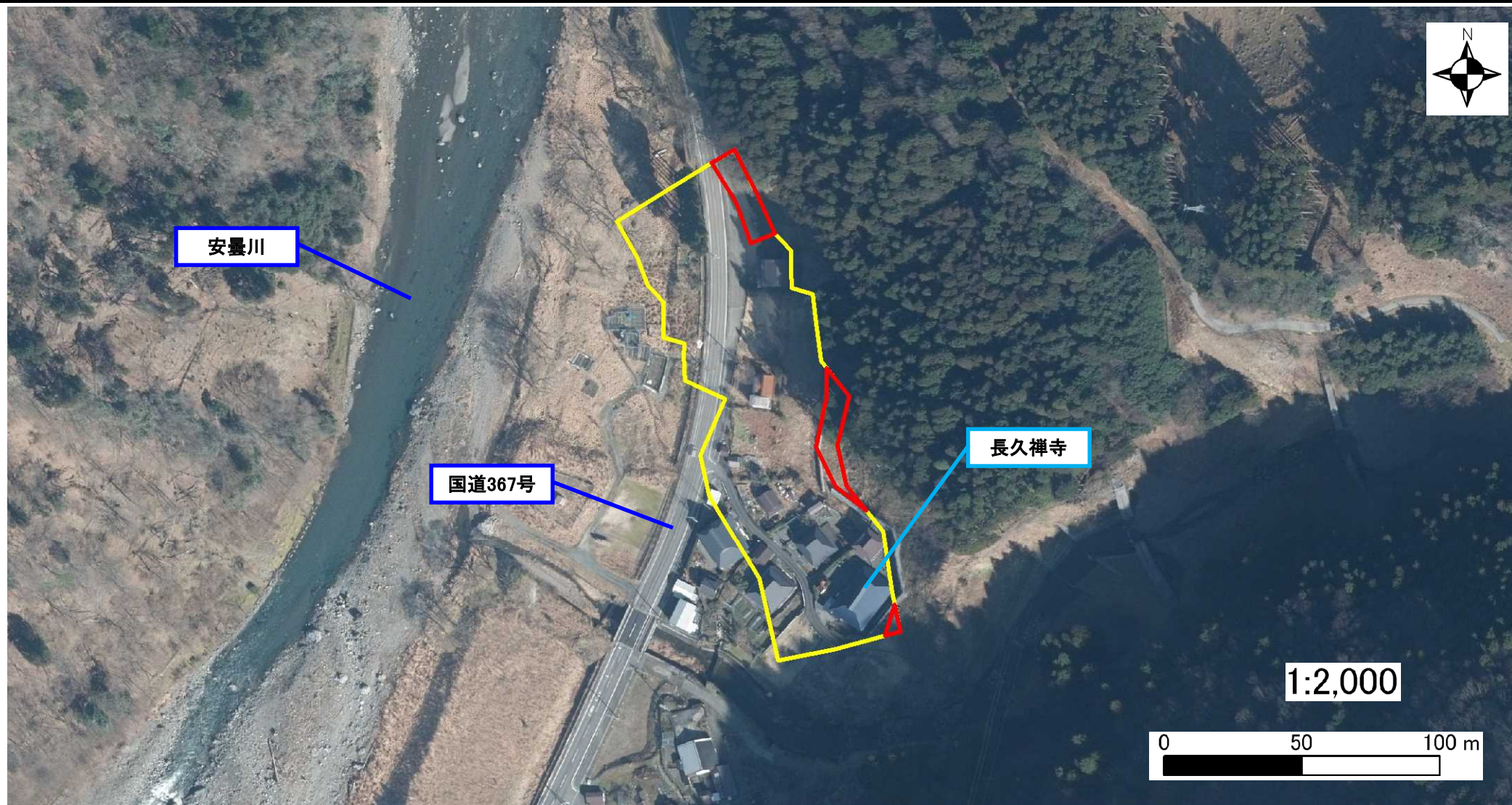
I-1703

箇所名

貫井④

所在地

滋賀県大津市葛川貫井町

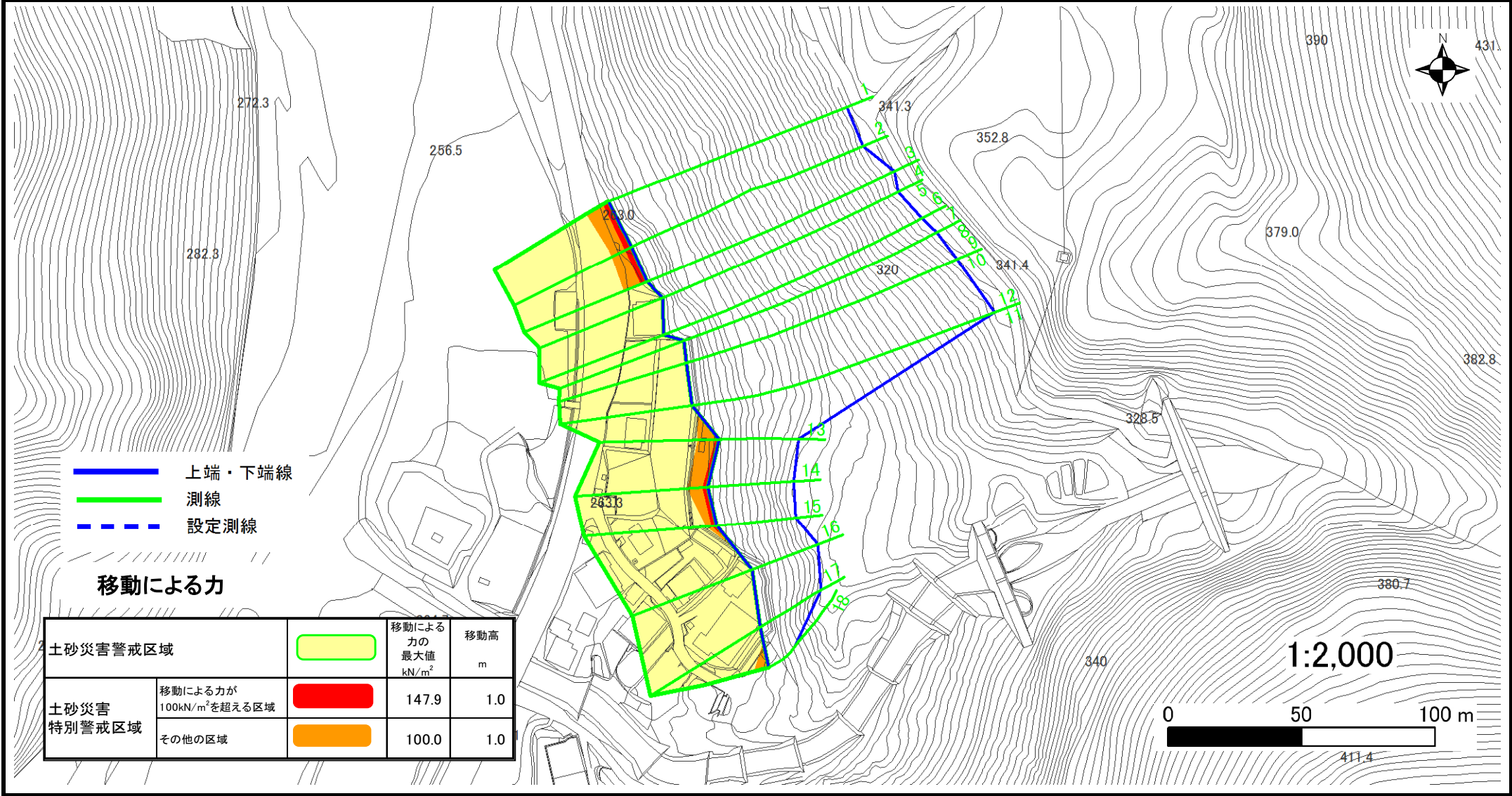


土砂災害警戒区域等設定図

様式 4-1

調書作成日 令和5年3月28日

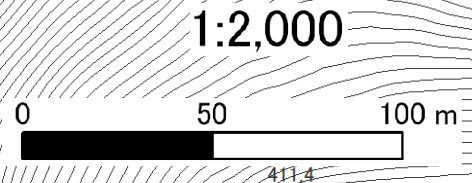
箇所番号	I-1703	箇所名	貫井④	所在地	滋賀県大津市葛川貫井町
------	--------	-----	-----	-----	-------------



- 上端・下端線
- 測線
- - - 設定測線

移動による力

土砂災害警戒区域		■	移動による力の最大値 kN/m ²	移動高 m
土砂災害特別警戒区域	移動による力が100kN/m ² を超える区域	■	147.9	1.0
	その他の区域	■	100.0	1.0



土砂災害警戒区域等設定図

様式 4-2

調書作成日

令和5年3月28日

箇所番号	I-1703	箇所名	貫井④	所在地	滋賀県大津市葛川貫井町
------	--------	-----	-----	-----	-------------

