

土砂災害特別警戒区域

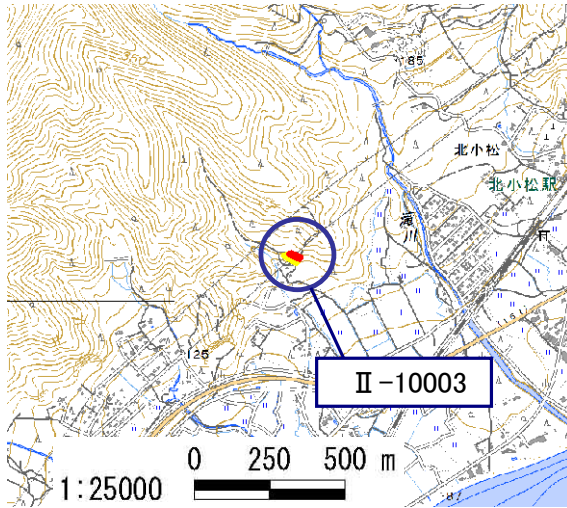
告示年月日	令和 6 年 8 月 27 日
告示番号	滋賀県告示第 276 号

土砂災害警戒区域

告示年月日	令和 6 年 8 月 27 日
告示番号	滋賀県告示第 272 号

土砂災害警戒区域・土砂災害特別警戒区域 区域図

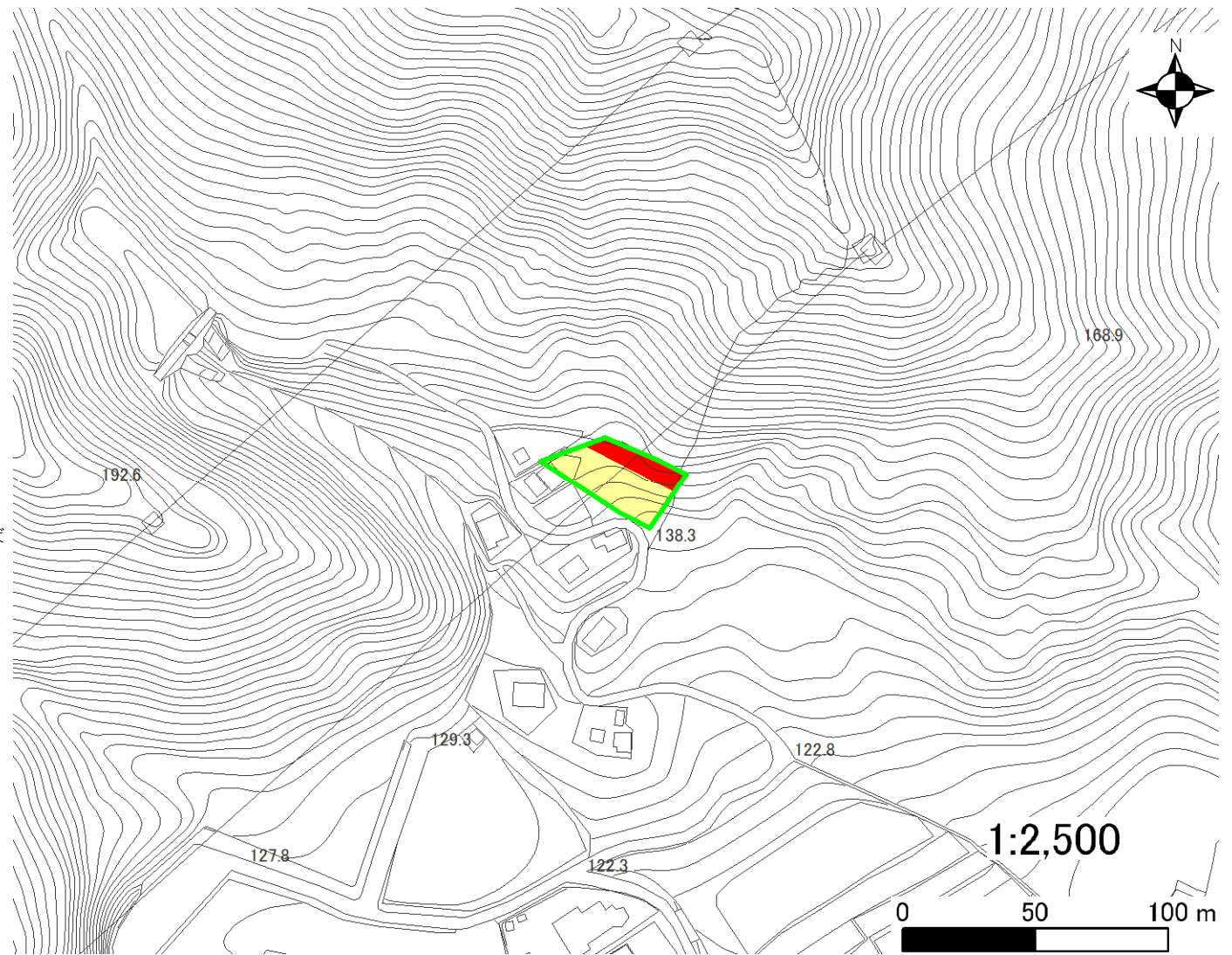
土砂災害警戒区域・土砂災害特別警戒区域 位置図



測量法に基づく国土地理院長承認(複製)R 4JHF 461  
 (本製品を複製する場合には、国土地理院の長の承認を得なければ  
 ならない。)

自然現象の種類	急傾斜地の崩壊
区域番号	II-10003
区域の名称	北小松(26)
区域の所在地	滋賀県大津市北小松

土砂災害警戒区域	
土砂災害特別警戒区域	



○ この区域図は、空中写真測量による地形図に、実測による区域図を投影したものであり、一部異なって見える場合があります。  
 詳しくは、土木事務所にお尋ねください。

# 土砂災害警戒区域等設定図(オルソ画像)

様式 2

調書作成日

令和5年3月28日

箇所番号

II-10003

箇所名

北小松(26)

所在地

滋賀県大津市北小松



1:1,000

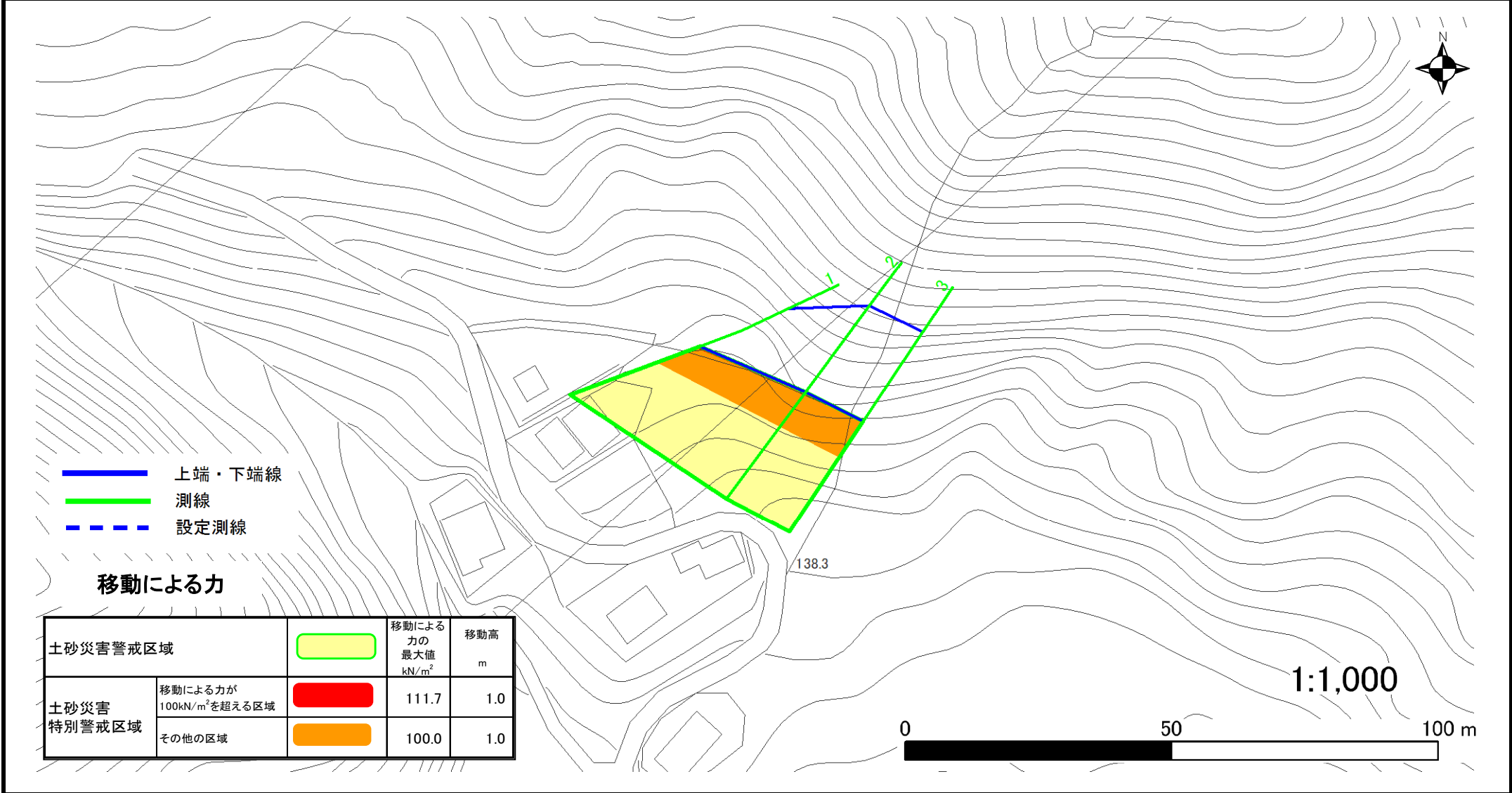
0 50 100 m

# 土砂災害警戒区域等設定図

様式 4-1

調書作成日 令和5年3月28日

箇所番号	II-10003	箇所名	北小松(26)	所在地	滋賀県大津市北小松
------	----------	-----	---------	-----	-----------



# 土砂災害警戒区域等設定図

様式 4-2

調書作成日 令和5年3月28日

箇所番号	II-10003	箇所名	北小松(26)	所在地	滋賀県大津市北小松
------	----------	-----	---------	-----	-----------

