

土砂災害特別警戒区域

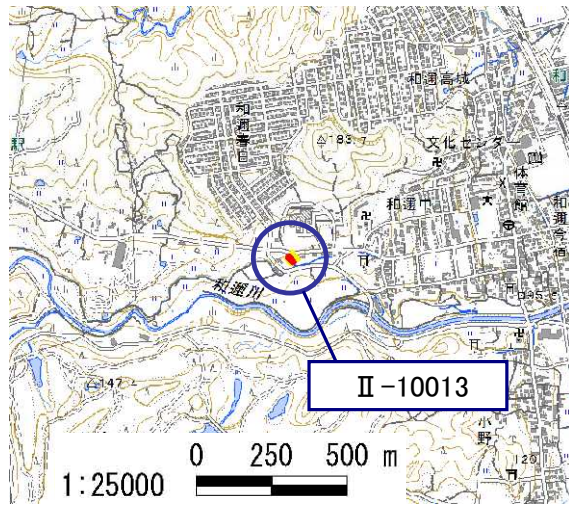
告示年月日	令和 6 年 8 月 27 日
告示番号	滋賀県告示第 276 号

土砂災害警戒区域

告示年月日	令和 6 年 8 月 27 日
告示番号	滋賀県告示第 272 号

土砂災害警戒区域・土砂災害特別警戒区域 区域図

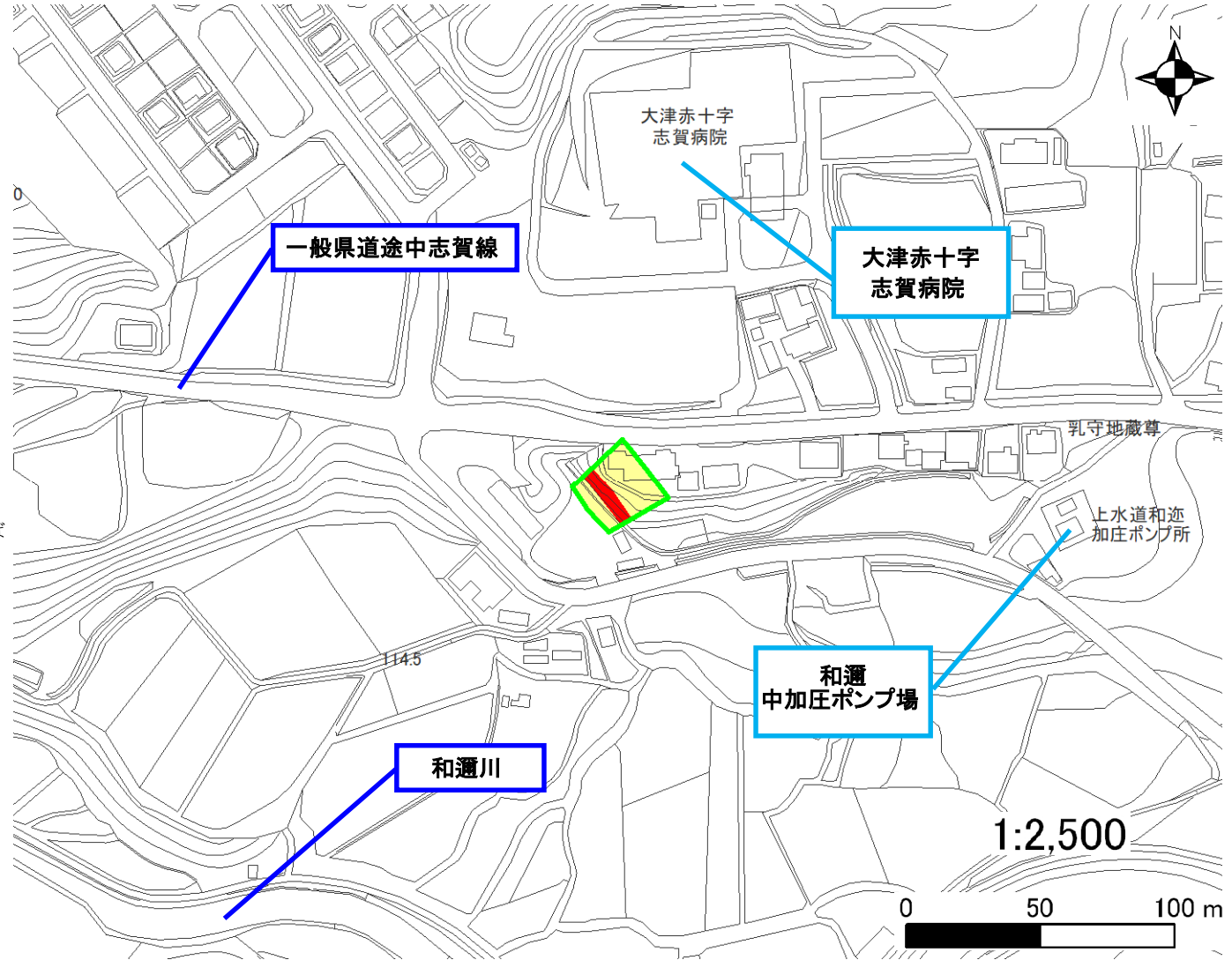
土砂災害警戒区域・土砂災害特別警戒区域 位置図



測量法に基づく国土地理院長承認(複製)R 4JHF 461  
 (本製品を複製する場合には、国土地理院の長の承認を得なければ  
 ならない。)

自然現象の種類	急傾斜地の崩壊
区域番号	II-10013
区域の名称	和邇中(2)
区域の所在地	滋賀県大津市和邇中

土砂災害警戒区域	
土砂災害特別警戒区域	



○ この区域図は、空中写真測量による地形図に、実測による区域図を投影したものであり、一部異なって見える場合があります。  
 詳しくは、土木事務所にお尋ねください。

# 土砂災害警戒区域等設定図(オルソ画像)

様式 2

調書作成日

令和5年3月28日

箇所番号

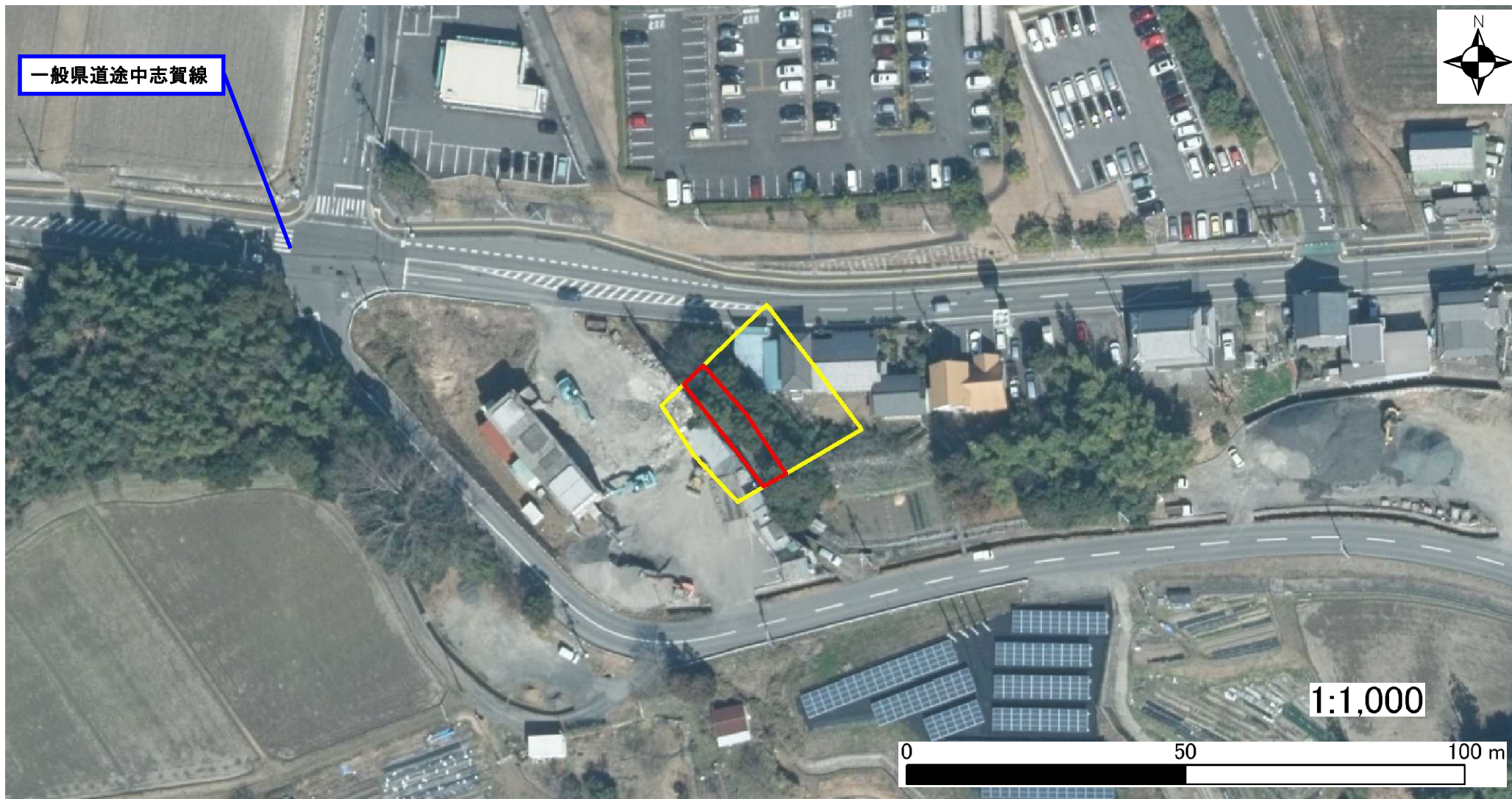
II-10013

箇所名

和邇中(2)

所在地

滋賀県大津市和邇中

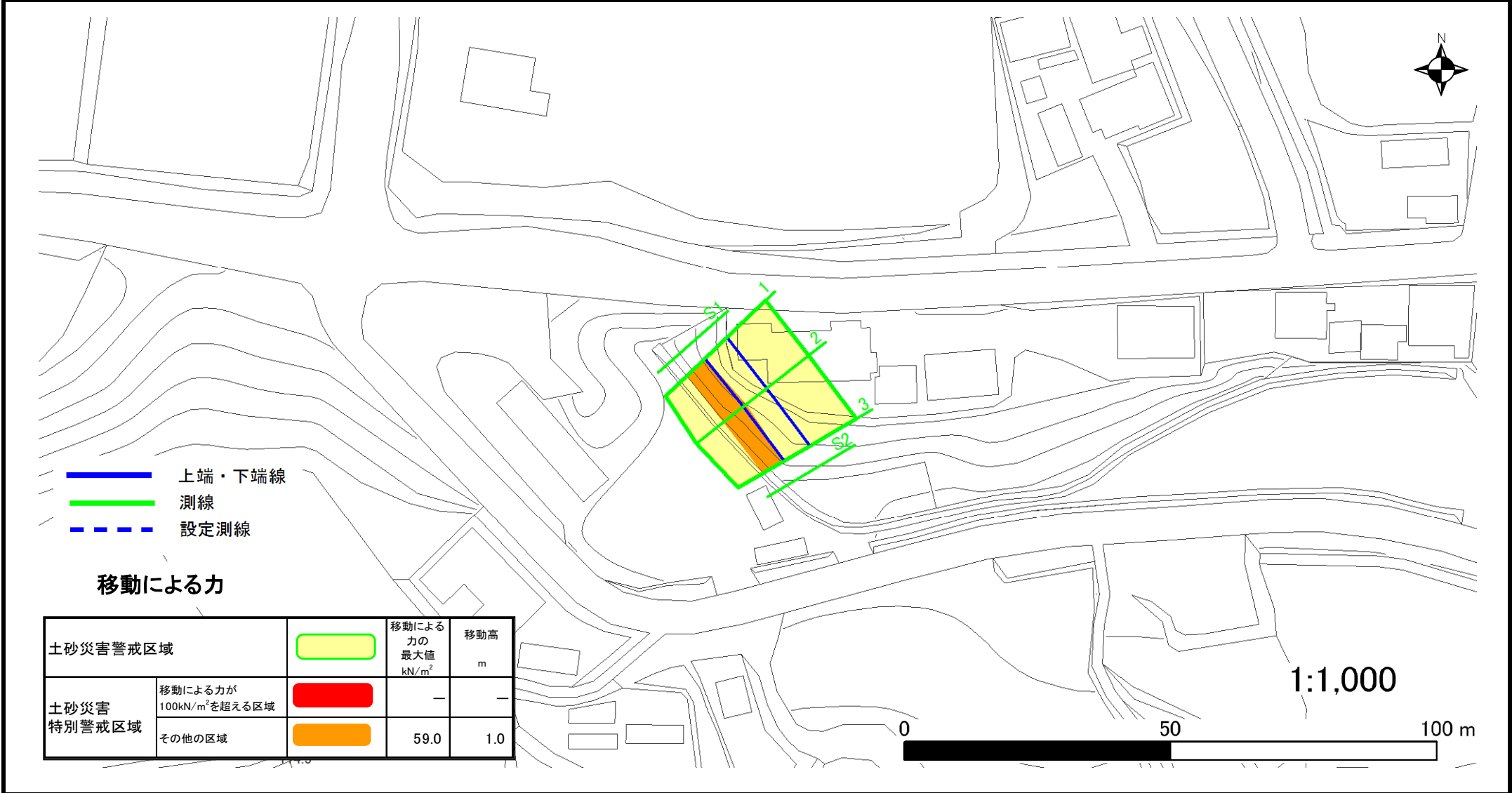


# 土砂災害警戒区域等設定図

様式 4-1

調書作成日 令和5年3月28日

箇所番号	II-10013	箇所名	和邇中(2)	所在地	滋賀県大津市和邇中
------	----------	-----	--------	-----	-----------



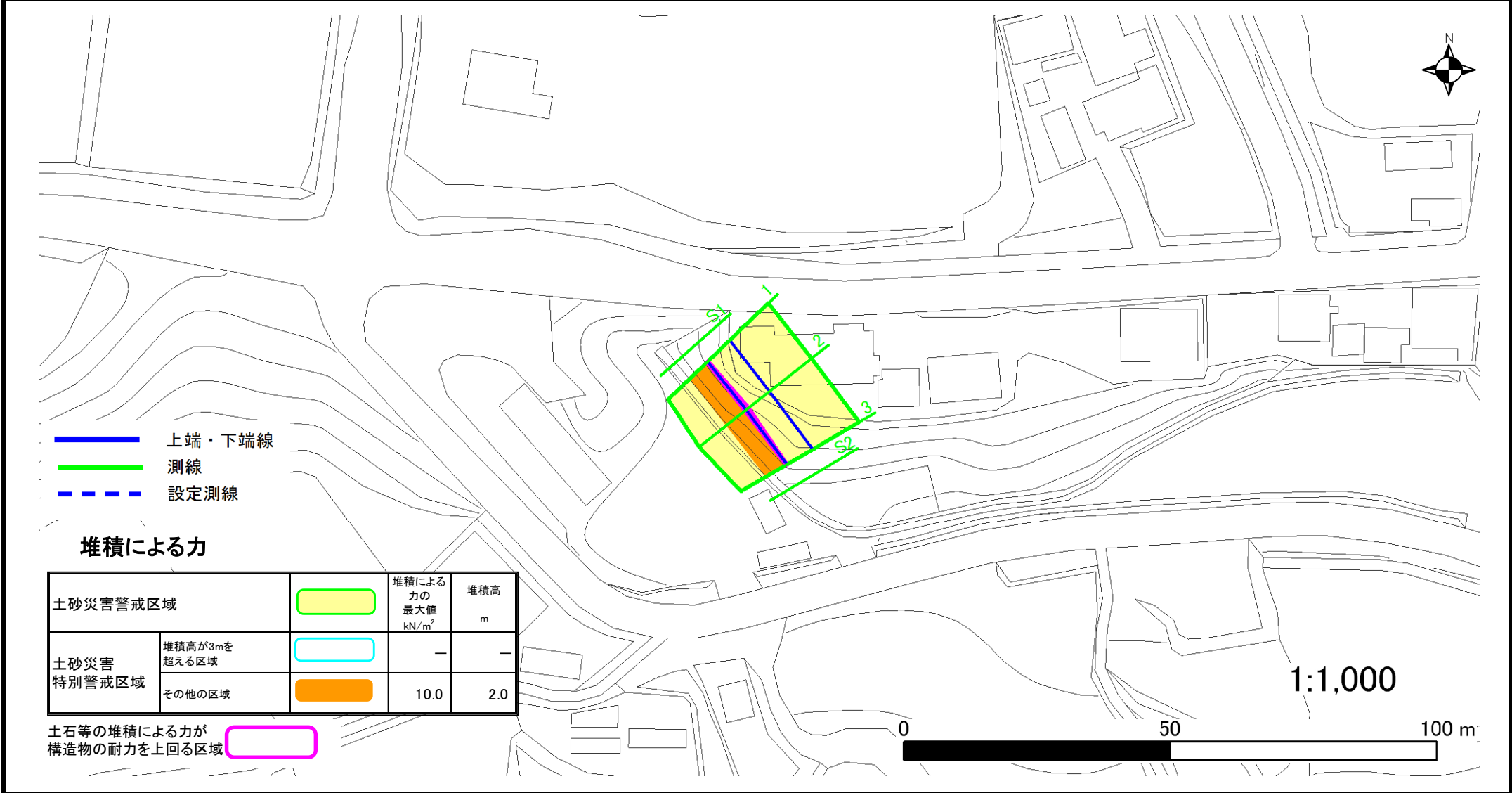
# 土砂災害警戒区域等設定図

様式 4-2

調書作成日

令和5年3月28日

箇所番号	II-10013	箇所名	和邇中(2)	所在地	滋賀県大津市和邇中
------	----------	-----	--------	-----	-----------

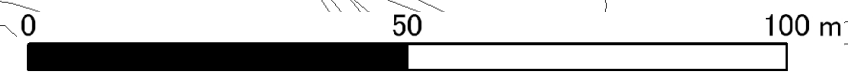


- 上端・下端線
- 測線
- - - 設定測線

## 堆積による力

土砂災害警戒区域			堆積による力の 最大値 kN/m <sup>2</sup>	堆積高 m
土砂災害 特別警戒区域	堆積高が3mを 超える区域		—	—
	その他の区域		10.0	2.0

土石等の堆積による力が  
構造物の耐力を上回る区域  



1:1,000