

土砂災害特別警戒区域

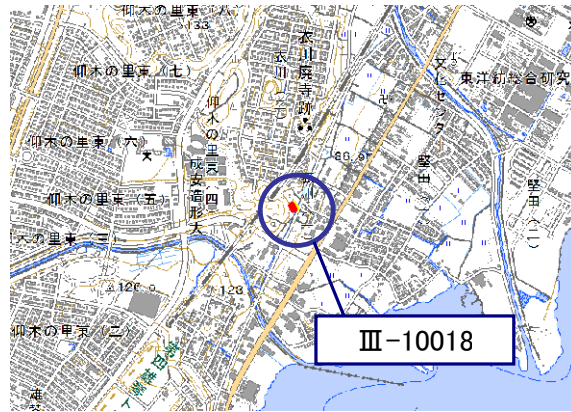
告示年月日	令和 6 年 8 月 27 日
告示番号	滋賀県告示第 276 号

土砂災害警戒区域

告示年月日	令和 6 年 8 月 27 日
告示番号	滋賀県告示第 272 号

土砂災害警戒区域・土砂災害特別警戒区域 区域図

土砂災害警戒区域・土砂災害特別警戒区域 位置図

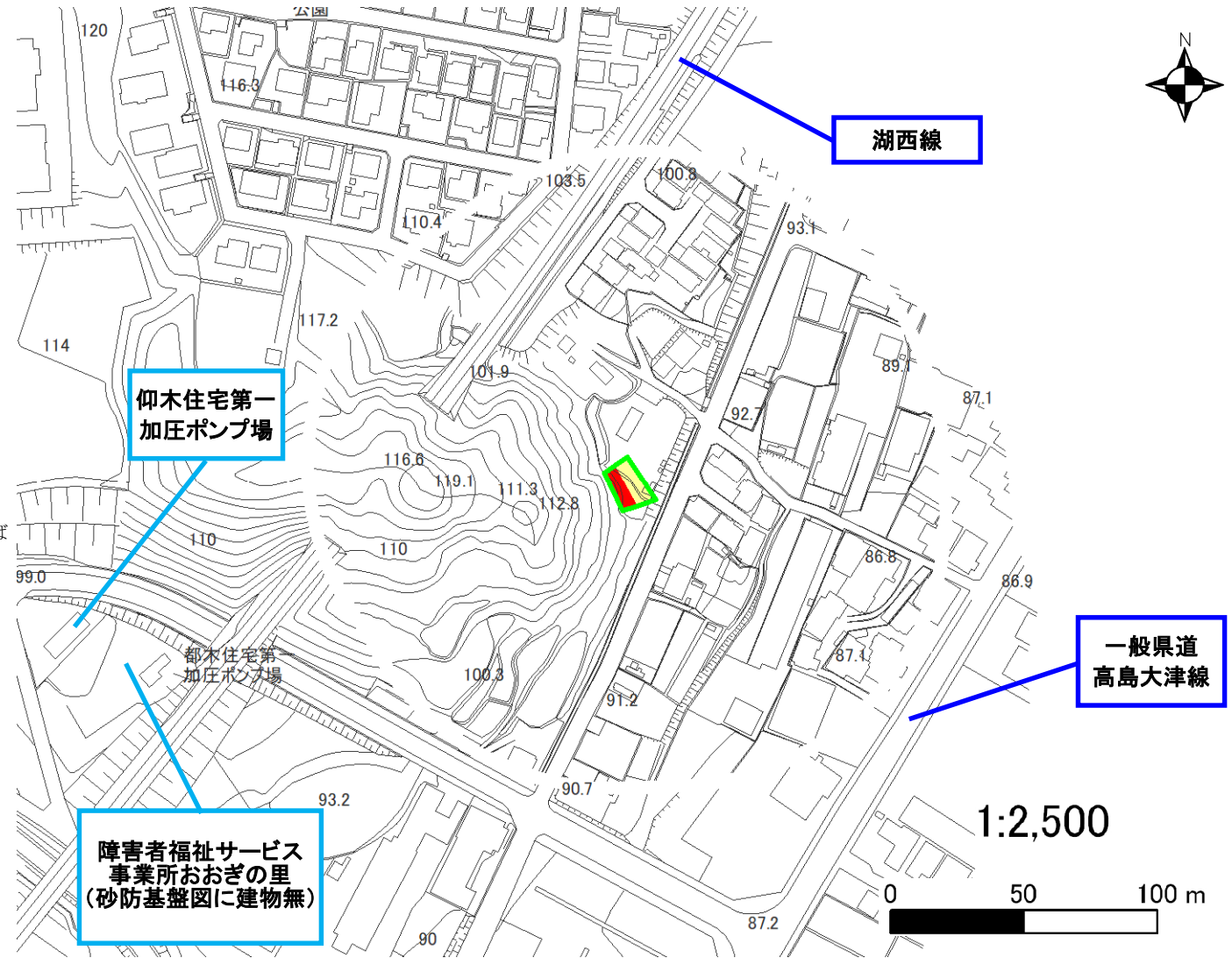


1:25000
0 250 500 m

測量法に基づく国土地理院長承認(複製)R 4JHF 461
(本製品を複製する場合には、国土地理院の長の承認を得なければなりません。)

自然現象の種類	急傾斜地の崩壊
区域番号	Ⅲ-10018
区域の名称	衣川(8)
区域の所在地	滋賀県大津市衣川一丁目

土砂災害警戒区域	
土砂災害特別警戒区域	



○ この区域図は、空中写真測量による地形図に、実測による区域図を投影したものであり、一部異なって見える場合があります。詳しくは、土木事務所にお尋ねください。

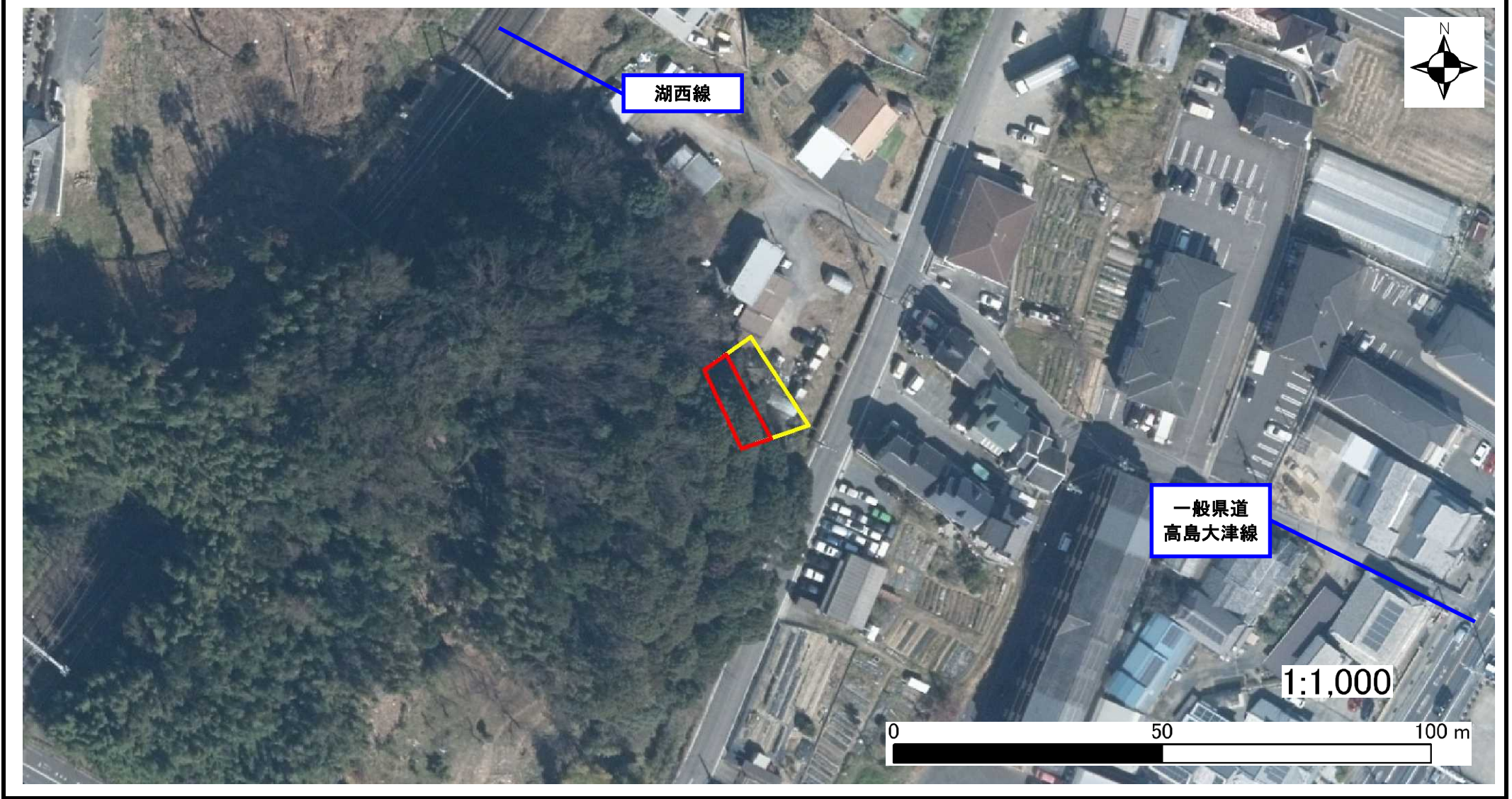
土砂災害警戒区域等設定図(オルソ画像)

様式 2

調書作成日

令和5年3月28日

箇所番号	Ⅲ-10018	箇所名	衣川(8)	所在地	滋賀県大津市衣川一丁目
------	---------	-----	-------	-----	-------------



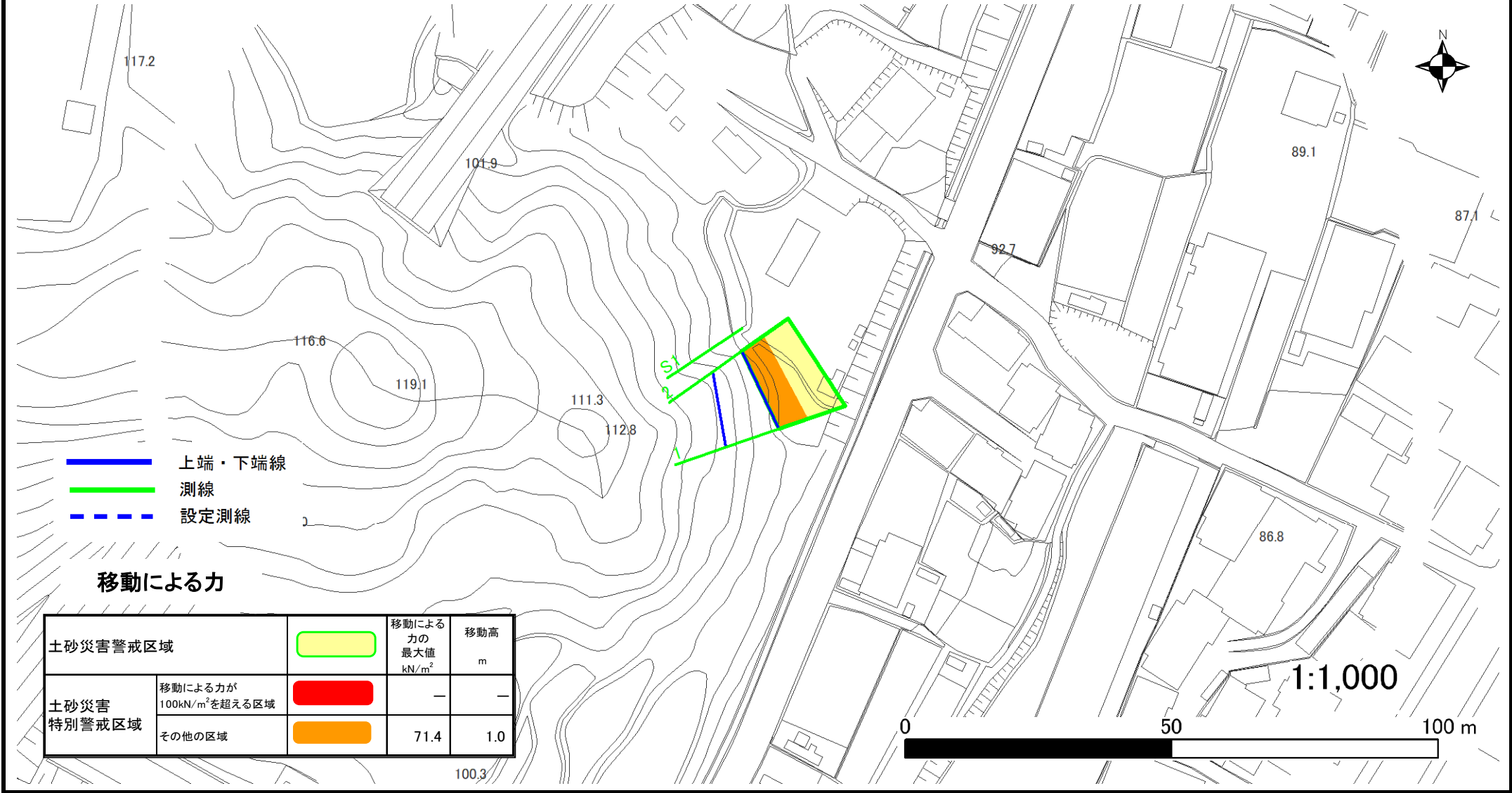
土砂災害警戒区域等設定図

様式 4-1

調書作成日

令和5年3月28日

箇所番号	Ⅲ-10018	箇所名	衣川(8)	所在地	滋賀県大津市衣川一丁目
------	---------	-----	-------	-----	-------------



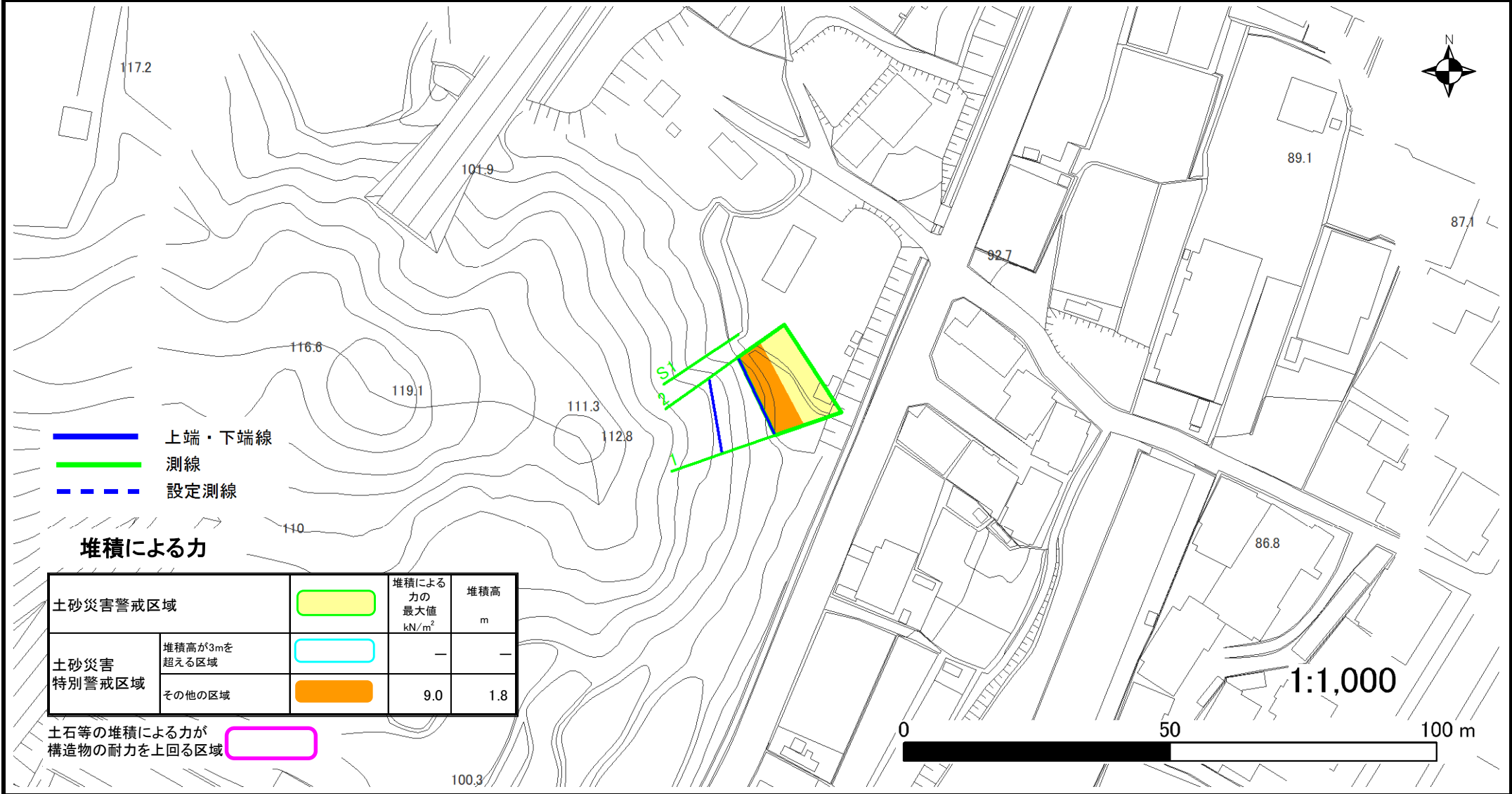
土砂災害警戒区域等設定図

様式 4-2

調査作成日

令和5年3月28日

箇所番号	Ⅲ-10018	箇所名	衣川(8)	所在地	滋賀県大津市衣川一丁目
------	---------	-----	-------	-----	-------------



- 上端・下端線
- 測線
- - - 設定測線

堆積による力

土砂災害警戒区域		堆積による力の最大値 kN/m ²	堆積高 m
土砂災害特別警戒区域	堆積高が3mを超える区域	—	—
	その他の区域	9.0	1.8

土石等の堆積による力が構造物の耐力を上回る区域