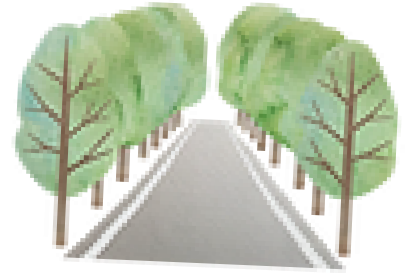




# 滋賀県庁しごとガイダンス ～滋賀のミライを創ろう！～



滋賀県 人事委員会事務局  
任用・審査係



# 滋賀県の紹介



## 豊かな自然

自然公園面積割合  
全国第1位  
(令和4年3月現在)

## 優れた交通 アクセス

京都まで約10分  
大阪まで約40分  
兵庫まで約1時間

滋賀県内を通る幹線道路や鉄道



## 若者が多い

年少人口割合  
全国第2位  
(令和4年10月人口推計)

## 全国に誇る 歴史文化

国宝・重要文化財の  
指定件数(建造物)  
第3位  
(令和5年6月現在)



# 滋賀県庁とは？



事業内容	環境、福祉、観光など多岐にわたる事業を行っています。
予算規模 (2024年度当初予算)	6,145億円
職員数 (※)	3,400人
平均年齢 (※)	41.7歳
パーパス (滋賀県職員の志)	琵琶湖とくらしを守る。 三方よしで笑顔を広げる。 豊かな未来をともにつくる。

※2023年4月時点

# 滋賀県庁の組織図

## 知事部局

知事公室

総合企画部

総務部

文化スポーツ部

琵琶湖環境部

健康医療福祉部

子ども若者部

商工観光労働部

農政水産部

土木交通部

会計管理局

議会

教育委員会

警察本部

選挙管理委員会

人事委員会

監査委員

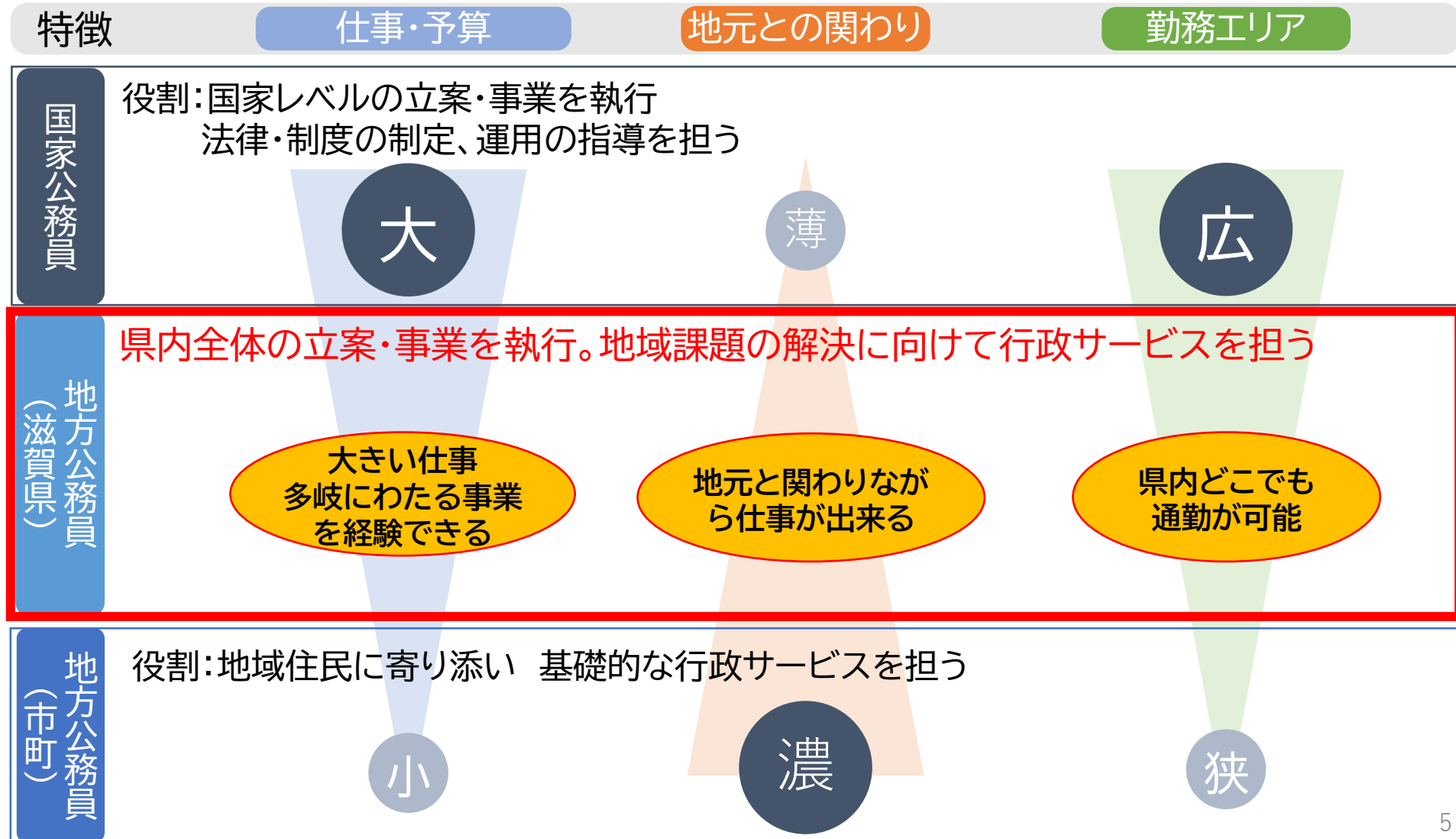
労働委員会

企業庁

病院事業庁

など

# 公務員の仕事内容



# 職種について①

※このほかにも資格免許職種の採用があります。

従来の環境行政職、  
化学職を統合し、令  
和7年度試験から新設  
します！



## 行政

企画計画、庶務、予算経理、広報広聴、調定徴収、  
対外折衝、許認可、行政指導等の一般行政事務

### 主な配属先

知事部局本庁各課・県税事務所・  
各行政委員会事務局・県立学校等



## 小・中学校事務

給与事務、教材・教具の購入、文書の発送・保管等  
の教育活動の諸条件の整備に関する学校事務

### 主な配属先

市町立の小学校・市町立の中学校・  
義務教育学校



## 総合環境

環境・衛生等に関する行政事務および関連する  
試験・検査等の業務

### 主な配属先

知事部局本庁各課・環境事務所・  
琵琶湖環境科学研究センター等



## 林業

治山・林道等の業務に係る企画等、林業に関する  
知識・技術の普及指導等の事務

### 主な配属先

知事部局本庁各課・森林整備事務所等



## 水産

水産業に関する知識・技術の普及指導、行政事務  
および関連する試験研究等の業務

### 主な配属先

知事部局本庁各課・水産試験場等



## 建築

建築の設計・監督・検査、建築確認等の業務およ  
び関連する行政事務

### 主な配属先

知事部局本庁各課・土木事務所等

# 職種について②

※このほかにも資格免許職種の採用があります。



## 社会福祉

児童福祉・障害福祉等に関する行政事務・相談支援、児童福祉施設等における生活支援等の業務

### 主な配属先

知事部局本庁各課・健康福祉事務所・  
子ども家庭相談センター・近江学園・淡海学園等



## 農業

農業に関連する知識・技術の普及指導、行政事務および関連する試験研究等の業務

### 主な配属先

知事部局本庁各課・農業農村振興事務所・  
農業技術振興センター等



## 電気

電気設備等に関する設計・施工管理・保守管理等の業務および関連する行政事務

### 主な配属先

知事部局本庁各課・下水道事務所等



## 機械

機械設備等に関する設計・施工管理・保守管理等の業務および関連する行政事務

### 主な配属先

知事部局本庁各課・下水道事務所等



## 総合土木

道路・河川・都市計画・農業農村整備等の事業に関する企画・設計・施工管理等の業務

### 主な配属先

知事部局本庁各課・土木事務所・  
農業農村振興事務所等

# 行政職の仕事

1

## 計画策定・企画立案

(滋賀の〇〇、〇〇ビジョン、〇〇総合計画…)

2

## 規制・許認可・補助金交付

(〇〇法に基づく取締り、〇〇申請の受付、  
住民向け/市町村向け補助金の処理、国への補助金申請…)

3

## 広報・啓発

(啓発イベント、PRイベント、関係者向け説明会…)

4

## 県営施設運営

(学校、文化施設、研究機関、競艇場…)

5

## 内部事務管理 など





# 事業紹介①

## 世界一の公園を目指す“THE シガパーク”



### 魅力向上のための3つの取組 (Three Up)

- 【Team UP!】  
部局を横断した公園連携・庁内連携
- 【Level UP!】  
公園の機能強化と利便性の向上
- 【Tie UP!】  
市町・民間事業者・住民等との連携



# 事業紹介②

## 北の近江振興プロジェクト

<目標> 移住＋地域とつながる人（関係人口）を3千人増やす！

### ① 住み続けたいくなる還りたいくなる北部へ

- 健やかな暮らしの実現
- 女性が活躍する社会づくり
- 地域資源を生かした魅力ある地域づくり

### ③ 訪れたいくなる北部へ

- 首都圏・京阪神から北部への移住・誘客促進
- 地域観光資源の更なる活用
- 滋賀の魅力や技術を北部から発信

### ② 挑戦する若者が育ち・集う北部へ

- 地域経済活性化のための人材の確保
- 未来を支える人材の育成

# 勤務条件

※2024年4月時点

勤務時間

8時30分～17時15分（休憩時間12時00分～13時00分）  
（職種や所属によって異なる場合があります）

初任給

※

上級試験：217,579円  
（学歴、職歴等に応じて加算あり）

手当

※

期末勤勉手当（年間4.5か月分）  
扶養手当（配偶者：6,500円 子：10,000円 他）  
住居手当（最大月30,000円）  
通勤手当（自動車・自転車にも一定の支給あり）他

休暇

介護休暇、特別休暇（夏季、病気、結婚等）、  
年次有給休暇、育児休業 他

# 勤務地

## ■主要な県庁舎

本庁舎(大津)のほか、  
県内に**8か所**の  
合同庁舎があります。

## ■配属先

事務系：本庁舎と地方機関に半数ずつ  
技術系：現場に近い事務所等の第一線で活躍する方が多い

## ■異動

人事面談で異動部署を希望  
⇒希望を参考に**3～5年**のサイクルで異動

市町や国の機関への派遣研修や海外駐在などもあります。



# 多様な勤務・休暇

多様で柔軟な働き方が可能です！

## 育児短時間勤務

多様な勤務形態から選択

## 部分休業

勤務時間のはじめまたは終わりに1日2時間まで

## 早出遅出勤務

## 看護休暇

年5日まで  
(有給)

## 配偶者 出産休暇

3日間 (有給)

## 育児時間休暇

1日2回  
それぞれ45分  
(有給)

## 学校等 行事休暇

子1人につき2日  
(有給)

## 在宅勤務

## サテライト オフィス

など



# 人材育成について

採用後は新規採用職員研修や職場でのOJTを通じて、基礎知識を身につけながら安心して業務に取り組める環境が整っています。

## ステップアップ 研修

- ・ 新規採用時  
4月：基礎コース  
10月：フォローコース
- ・ 昇任時

など

## 選択型研修

(スキルアップコース)

- ・ 残業なしの仕事術
- ・ クレーム対応研修
- ・ A4 1枚でまとめる資料作成術

など

## 先輩職員 によるサポート

新規採用時や、人事異動1回目の1年間は、年の近い先輩職員が専属サポーターとしてつきます！

「人こそが最大の経営資源である」という認識のもと、職員の能力開発に取り組んでいます。

## その他

配属後、専門的な知識を学ぶ研修がある所属もあります。



# 滋賀県庁で働く魅力

- ・ 滋賀県の未来を創ることができる
- ・ よりよい社会の実現に貢献できる
- ・ 様々な分野の仕事にチャレンジできる
- ・ ワーク・ライフ・バランスが実現できる

# (参考) 2024年度上級試験について

◆受験要件 22歳～34歳の方（2025年4月1日時点の年齢。アピール試験型は22歳～26歳の方）

※総合土木職は2025年3月末までに高等専門学校を卒業する方（見込み含む）は21歳以下でも受験可能

※社会福祉職は社会福祉士または社会福祉主事任用資格を2025年3月末までに取得（見込み含む）している方

## ◆募集職種

行政  
(専門試験型)

行政  
(アピール試験型)

警察事務

環境行政

社会福祉

化学

農業

林業

水産

建築

電気  
(電気工学)

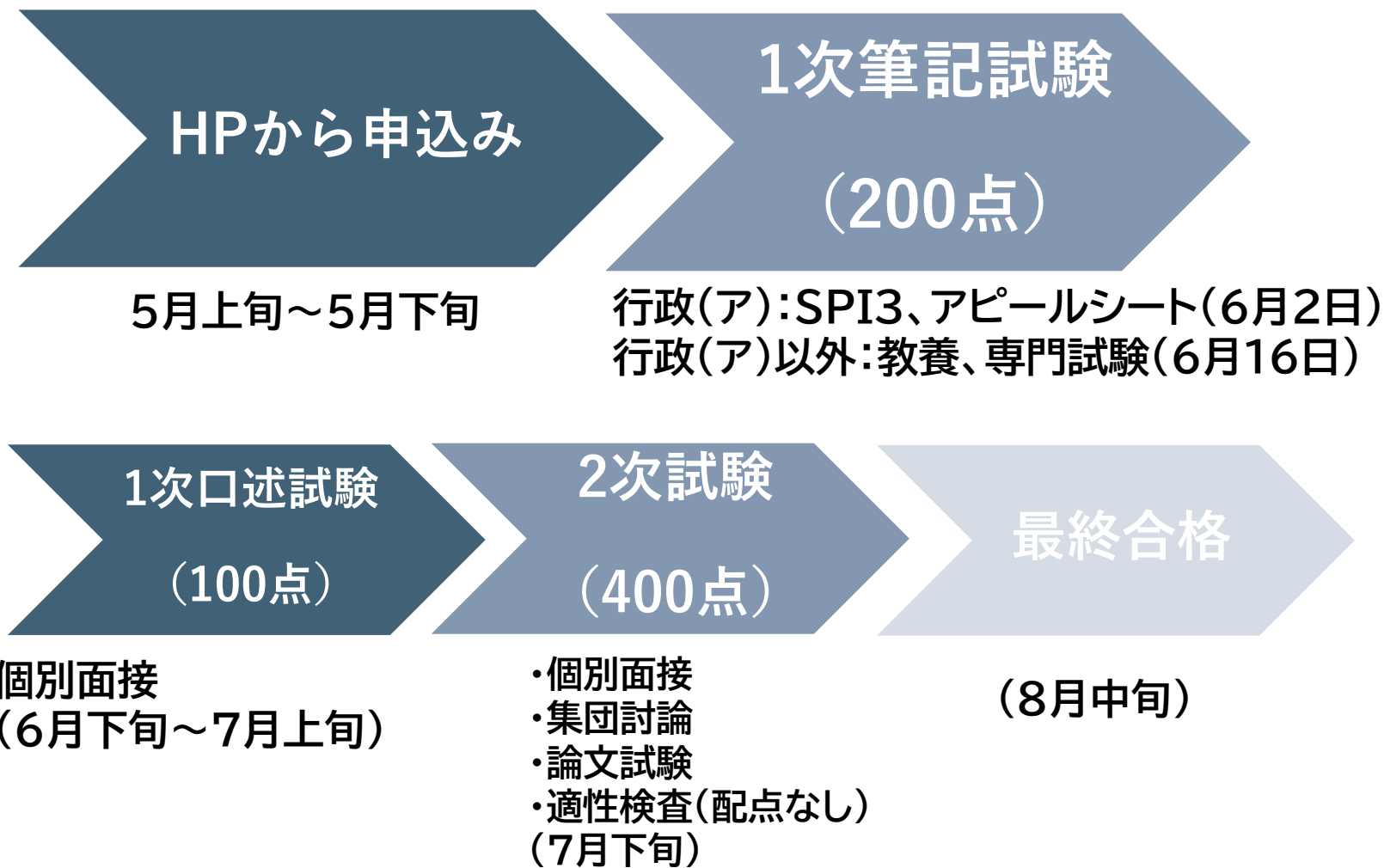
機械

総合土木

※他の専門職種については不定期で選考採用を行っています。 ※「環境行政」、「化学」は令和7年度試験から統合して「総合環境」となります。



# 2024年度上級試験のフロー



滋賀県の持続可能な社会づくりを担う方を募集します！

## ～「総合環境職」を新設します～

令和7年度の採用試験から、従来の「環境行政職」と「化学職」を統合し、「総合環境職」を設置します。

「総合環境職」の業務では、環境政策を通じて滋賀県の持続可能な社会づくりを担っていただきます。

意欲ある方のチャレンジをお待ちしています！

### 業務内容

- ・環境・衛生等に関する行政事務（分野の例：生物多様性、温暖化対策、循環経済、琵琶湖保全再生等）
- ・環境・衛生等に関連する試験・検査等

### 試験日程、受験資格

令和7年度滋賀県職員採用上級試験と同じ

（令和8年4月1日時点の年齢が22歳～34歳の方（学歴不問・資格不要）など。大学等での専攻分野は何でもOK！）

### 試験内容(予定)

- 第1次試験：教養試験（択一式）、専門試験（択一式）、口述試験

※専門試験の科目は次のとおりです。（丸数字は出題数。合計45問出題、40問解答。一部は選択問題です。）

【必答】環境法②、環境政策・計画②、環境経済学②、生態学④、数学・物理・情報⑦、一般化学④（以上21問必答）

【選択】憲法③、行政法③、経済学③、物理化学②、無機化学・無機工業化学②、有機化学・有機工業化学②、化学工学④、分析化学⑤（以上24問から19問を選択解答）

- 第2次試験：論文試験、口述試験、適性検査

令和7年度試験の詳細は令和7年5月頃に公表予定です。  
試験の日程や内容は変更することがあります。

# 2024年度経験者採用試験について

## ◆受験要件

27歳～40歳の方（2025年4月1日時点の年齢）

## ◆募集職種(予定)

行政  
(20名程度)

総合土木  
(6名程度)

※総合土木職の採用予定人員は8月中旬に公開予定です。

## ◆この試験の特徴

- ・ 【NEW!】今回からSPIで受験可能!  
特別な公務員試験対策が不要になりました!
- ・ 1次試験は滋賀会場に加え、東京会場でも受験可能!

# 2024年度経験者採用試験について

## ◆試験のフロー

HPから申込

(10/1～10/31)

1次試験 (11/17)

行政：SPI,アピールシート,適性検査

総合土木：SPI,専門試験,適性検査

2次試験

(12月中旬)

論文、個別面接、集団討論

最終合格

(1月中旬)

# もっと知りたい方は・・・

## ▶ 滋賀県職員採用ポータルサイト

<https://www.pref.shiga.lg.jp/kensei/jinji/saiyou/>

滋賀県 採用

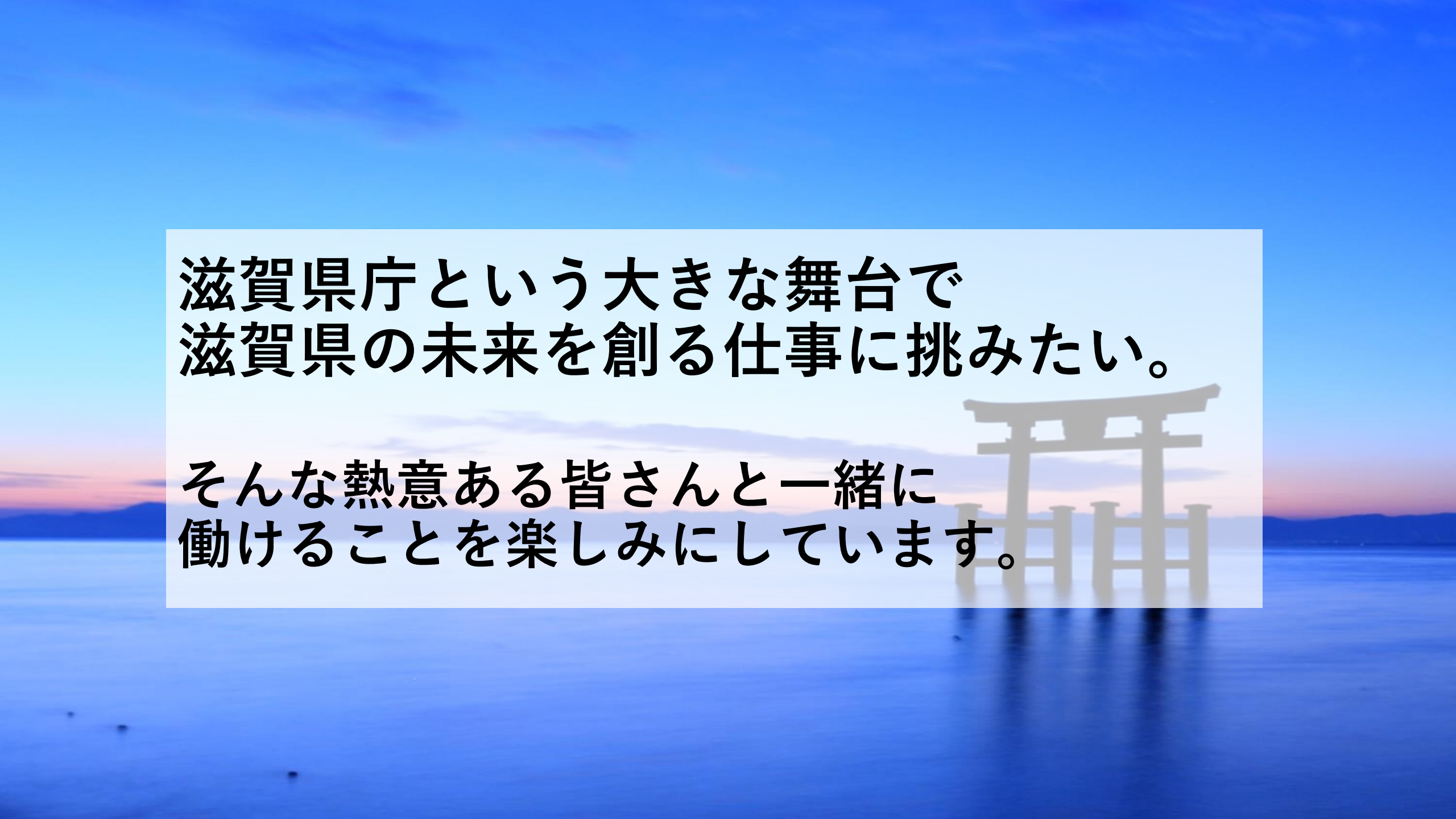
検索

## ▶ 滋賀県採用公式Instagram @shiga\_jinji

先輩職員の試験対策の方法、仕事内容などを紹介しています♪

## ▶ 先輩職員個別相談

気になることを先輩職員に個別に相談できます♪

A scenic view of a lake at sunset with a torii gate in the background. The sky is a mix of blue and orange, and the water is calm. The torii gate is a traditional Japanese structure, and its reflection is visible in the water.

滋賀県庁という大きな舞台で  
滋賀県の未来を創る仕事に挑みたい。

そんな熱意ある皆さんと一緒に  
働けることを楽しみにしています。

# 滋賀県についての情報はこちらからご確認ください！



**LINE**



滋賀県LINE公式アカウント



滋賀県デジタル広報誌

web **滋賀+1** プラスワン



滋賀県デジタル広報誌



**X(旧Twitter)**



うおーたん(滋賀県公式)



**YouTube**



滋賀県公式YouTubeチャンネル(shigakoho)



**Facebook**



滋賀県(公式アカウント)



## 主な発信内容

- ✓ 県政情報
  - ✓ イベント情報
  - ✓ 暮らしに役立つ情報  
など
- ⇒滋賀県として特に力を入れている取組を発信しています！