

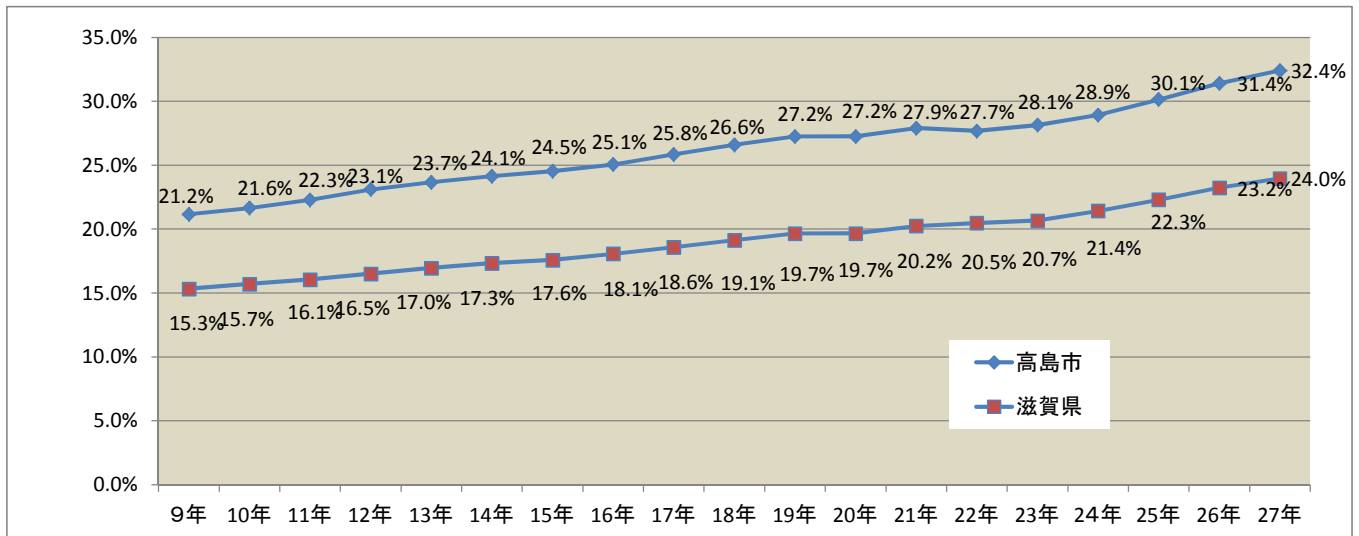
第4 高齢者福祉と介護保険

1 高齢化の状況

(各年10月1日現在)

| 平成 | 高 島 市 | | | 滋 賀 県 | | |
|-----|----------|----------|-------|-------------|-----------|-------|
| | 人 口 | 65歳以上人口 | 高齢化率 | 人 口 | 65歳以上人口 | 高齢化率 |
| 9年 | 55,051 人 | 11,347 人 | 20.6% | 1,311,514 人 | 196,200 人 | 15.0% |
| 10年 | 55,340 人 | 11,708 人 | 21.2% | 1,324,148 人 | 202,929 人 | 15.3% |
| 11年 | 55,537 人 | 12,023 人 | 21.6% | 1,334,166 人 | 209,358 人 | 15.7% |
| 12年 | 55,451 人 | 12,354 人 | 22.3% | 1,342,832 人 | 215,552 人 | 16.1% |
| 13年 | 55,281 人 | 12,770 人 | 23.1% | 1,352,361 人 | 223,179 人 | 16.5% |
| 14年 | 55,449 人 | 13,124 人 | 23.7% | 1,359,773 人 | 230,576 人 | 17.0% |
| 15年 | 55,348 人 | 13,362 人 | 24.1% | 1,366,415 人 | 236,647 人 | 17.3% |
| 16年 | 55,214 人 | 13,542 人 | 24.5% | 1,374,182 人 | 241,516 人 | 17.6% |
| 17年 | 53,950 人 | 13,517 人 | 25.1% | 1,380,361 人 | 249,418 人 | 18.1% |
| 18年 | 53,530 人 | 13,835 人 | 25.8% | 1,387,110 人 | 257,815 人 | 18.6% |
| 19年 | 53,060 人 | 14,113 人 | 26.6% | 1,394,809 人 | 266,910 人 | 19.1% |
| 20年 | 52,571 人 | 14,320 人 | 27.2% | 1,401,073 人 | 275,370 人 | 19.7% |
| 21年 | 52,263 人 | 14,582 人 | 27.9% | 1,402,132 人 | 283,822 人 | 20.2% |
| 22年 | 52,486 人 | 14,528 人 | 27.7% | 1,410,777 人 | 288,788 人 | 20.5% |
| 23年 | 51,996 人 | 14,631 人 | 28.1% | 1,414,398 人 | 292,106 人 | 20.7% |
| 24年 | 51,450 人 | 14,879 人 | 28.9% | 1,416,546 人 | 303,445 人 | 21.4% |
| 25年 | 50,904 人 | 15,343 人 | 30.1% | 1,416,952 人 | 315,925 人 | 22.3% |
| 26年 | 50,400 人 | 15,825 人 | 31.4% | 1,416,500 人 | 329,044 人 | 23.2% |
| 27年 | 49,865 人 | 16,162 人 | 32.4% | 1,415,373 人 | 339,318 人 | 24.0% |

(H12,17,22,27:国勢調査人口調べ・他は県推計人口)



2 老人福祉施設の整備状況

(平成28年3月末日現在:施設・人)

| 施設の種類 | 養護老人ホーム | | 特別養護老人ホーム | | | 軽費老人ホーム(ケアハウス) | | 介護老人保健施設 | | 老人福祉センター |
|---------|---------|----|-----------|-----|------|----------------|----|----------|-----|----------|
| | 施設数 | 定員 | 施設数 | 定員 | 短期入所 | 施設数 | 定員 | 施設数 | 定員 | |
| 整備数及び定員 | 1 | 60 | 7 | 329 | 87 | 1 | 20 | 2 | 160 | 4 |

3 要介護(要支援)認定者数(平成28年3月末現在)

(1) 第1号被保険者(65歳以上)

(単位:人)

| | 要支援1 | 要支援2 | 要介護1 | 要介護2 | 要介護3 | 要介護4 | 要介護5 | 計 | 1号被保険者数 | 要介護認定率 |
|-----|-------|-------|--------|--------|-------|-------|-------|--------|---------|--------|
| 高島市 | 436 | 408 | 620 | 488 | 387 | 357 | 233 | 2,929 | 16,148 | 18.1% |
| 滋賀県 | 7,020 | 7,677 | 12,377 | 11,250 | 8,503 | 6,826 | 5,116 | 58,769 | 343,499 | 17.1% |

(2) 第2号被保険者(40歳以上65歳未満)

(単位:人)

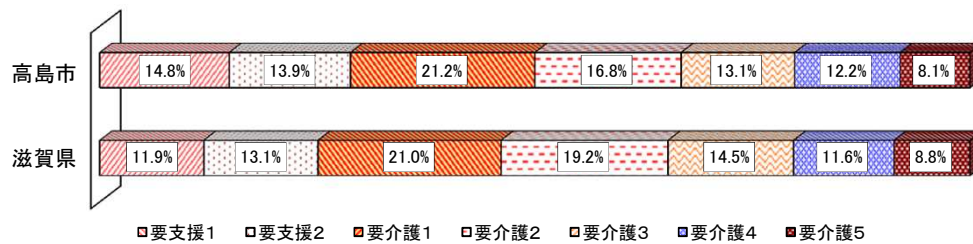
| | 要支援1 | 要支援2 | 要介護1 | 要介護2 | 要介護3 | 要介護4 | 要介護5 | 計 |
|-----|------|------|------|------|------|------|------|-------|
| 高島市 | 5 | 5 | 9 | 10 | 2 | 4 | 7 | 42 |
| 滋賀県 | 136 | 177 | 222 | 241 | 173 | 118 | 150 | 1,217 |

(3) 総数/認定割合

(単位:人)

| | 要支援1 | 要支援2 | 要介護1 | 要介護2 | 要介護3 | 要介護4 | 要介護5 | 計 |
|-----|-------|-------|--------|--------|-------|-------|-------|--------|
| 高島市 | 441 | 413 | 629 | 498 | 389 | 361 | 240 | 2,971 |
| | 14.8% | 13.9% | 21.2% | 16.8% | 13.1% | 12.2% | 8.1% | |
| 滋賀県 | 7,156 | 7,854 | 12,599 | 11,491 | 8,676 | 6,944 | 5,266 | 59,986 |
| | 11.9% | 13.1% | 21.0% | 19.2% | 14.5% | 11.6% | 8.8% | |

要介護(要支援)認定状況



4 サービス利用状況(平成28年1月分)

(1) サービス利用者数

(単位:人)

| | 居宅介護(介護予防) | 地域密着(介護予防) | 施設サービス | 全体延べ利用者数 |
|-----|------------|------------|--------|----------|
| 高島市 | 1,847 | 314 | 463 | 2,624 |
| 滋賀県 | 38,425 | 4,733 | 8,572 | 51,730 |

(2) 施設サービス利用者数/構成比

(単位:人)

| | 介護老人福祉施設 | 介護老人保健施設 | 介護療養型医療施設 | 総数 |
|-----|----------|----------|-----------|--------|
| 高島市 | 270 | 186 | 8 | 463 |
| | 58.3% | 40.2% | 1.7% | 100.0% |
| 滋賀県 | 5,183 | 2,969 | 471 | 8,572 |
| | 60.5% | 34.6% | 5.5% | 100.0% |

※同一月に複数施設でサービスを受けた場合、総数には1人と計上しているため、3施設の合計と総数は必ずしも一致しない。

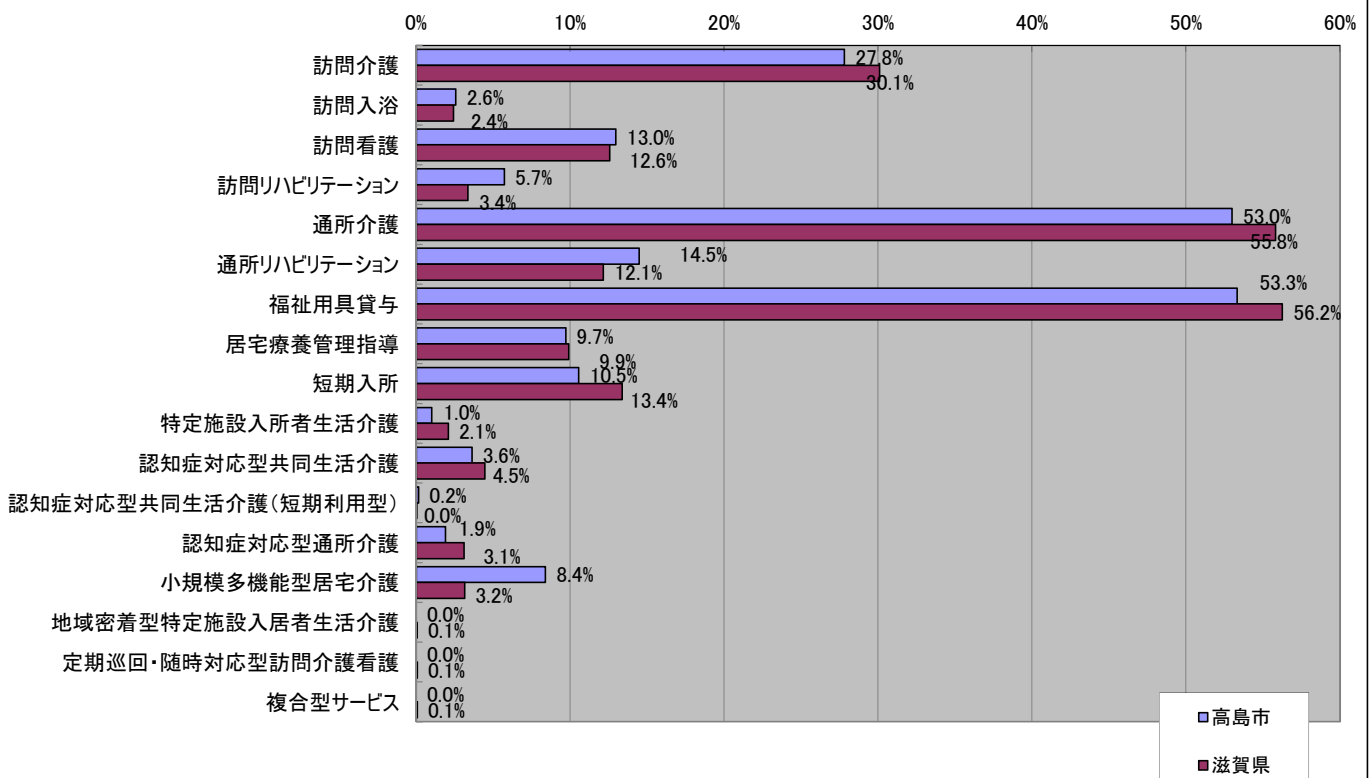
(3) 介護予防・居宅介護サービス利用状況(延べ利用者数)

(単位:人)

| 区 分 | 高 島 市 | | | 滋 賀 県 | | |
|---------------------|-------|--------|-------|--------|--------|-------|
| | 利用者数 | 構成比 | 利用率 | 利用者数 | 構成比 | 利用率 |
| 訪問介護 | 530 | 13.6% | 27.8% | 11,586 | 14.4% | 30.1% |
| 訪問入浴 | 49 | 1.3% | 2.6% | 929 | 1.2% | 2.4% |
| 訪問看護 | 247 | 6.3% | 13.0% | 4,838 | 6.0% | 12.6% |
| 訪問リハビリテーション | 109 | 2.8% | 5.7% | 1,292 | 1.6% | 3.4% |
| 通所介護 | 1,010 | 25.8% | 53.0% | 21,491 | 26.7% | 55.8% |
| 通所リハビリテーション | 276 | 7.1% | 14.5% | 4,677 | 5.8% | 12.1% |
| 福祉用具貸与 | 1,016 | 26.0% | 53.3% | 21,656 | 26.9% | 56.2% |
| 居宅療養管理指導 | 185 | 4.7% | 9.7% | 3,813 | 4.7% | 9.9% |
| 短期入所 | 201 | 5.1% | 10.5% | 5,151 | 6.4% | 13.4% |
| 特定施設入所者生活介護 | 19 | 0.5% | 1.0% | 801 | 1.0% | 2.1% |
| 認知症対応型共同生活介護 | 69 | 1.8% | 3.6% | 1,718 | 2.1% | 4.5% |
| 認知症対応型共同生活介護(短期利用型) | 3 | 0.1% | 0.2% | 4 | 0.0% | 0.0% |
| 認知症対応型通所介護 | 36 | 0.9% | 1.9% | 1,193 | 1.5% | 3.1% |
| 小規模多機能型居宅介護 | 160 | 4.1% | 8.4% | 1,213 | 1.5% | 3.2% |
| 地域密着型特定施設入居者生活介護 | 0 | 0.0% | 0.0% | 20 | 0.0% | 0.1% |
| 定期巡回・随時対応型訪問介護看護 | 0 | 0.0% | 0.0% | 23 | 0.0% | 0.1% |
| 複合型サービス | 0 | 0.0% | 0.0% | 23 | 0.0% | 0.1% |
| 計 | 3,910 | 100.0% | | 80,428 | 100.0% | |
| 利用実人数 | 1,906 | | | 38,503 | | |

※国保連合会審査支払い実績(2016年4月審査分)

介護予防・居宅介護サービス利用率



5 介護保険サービス事業所(平成29年2月末現在)

居宅(介護予防)サービス事業所

■訪問介護(ホームヘルプ)

| 事業所名 | 所在地 |
|--------------------|--------------|
| 在宅介護ファミリーケア堅田センター | 安曇川町西万木189-3 |
| ヘルパーステーション元気な仲間 | 新旭町針江291 |
| しみんふくし滋賀高島訪問介護事業所 | 勝野1727-1 |
| 高島市社会福祉協議会きらりマキノ | マキノ町新保1095 |
| ヘルパーステーションじゃがいもの家 | マキノ町浦345 |
| こころいちばんホームヘルプサービス | 今津町住吉2-11-2 |
| 社会福祉法人たかしま会訪問介護事業所 | マキノ町西浜1415 |
| 朽木ホームヘルパーステーション | 朽木市場656 |
| 高島市社会福祉協議会きらり高島 | 勝野215 |
| 高島市社会福祉協議会きらり新旭 | 新旭町北畑45-1 |
| ヘルパーステーションだんらん高島 | 新旭町新庄1381-3 |
| ヘルパーステーションひより | 新旭町旭1丁目7-1 |

■訪問入浴介護

| 事業所名 | 所在地 |
|---------------------|-------------|
| アサヒサンクレーン在宅介護センター高島 | 今津町今津2447-9 |
| 高島市社会福祉協議会きらり高島 | 勝野215 |

■訪問看護

| 事業所名 | 所在地 |
|-----------------|--------------|
| マキノ病院訪問看護ステーション | マキノ町中庄473-78 |
| あいりん訪問看護ステーション | 今津町南新保87-1 |
| 高島市訪問看護ステーション | 勝野680 |
| 夢の木訪問看護ステーション | 勝野1638 |

■訪問リハビリテーション

| 事業所名 | 所在地 |
|-----------------|------------|
| 医療法人マキノ病院 | マキノ町新保1097 |
| 一般財団法人近江愛隣園今津病院 | 今津町南新保87-1 |
| 高島市民病院 | 勝野1667 |

■通所介護(デイサービス)

| 事業所名 | 所在地 |
|------------------|---------------|
| 高島市社会福祉協議会きらりマキノ | マキノ町新保1095 |
| 高島市社会福祉協議会きらり今津 | 今津町南新保87-16 |
| 高島市社会福祉協議会きらり今津北 | 今津町桂830-1 |
| 高島市社会福祉協議会きらり安曇川 | 安曇川町田中555 |
| ふじの里デイサービスセンター | 安曇川町下小川3220-1 |
| あずみの郷 | 安曇川町田中3741-1 |
| 高島市社会福祉協議会きらり高島 | 勝野680 |
| 高島市社会福祉協議会きらり新旭 | 新旭町北畑45-1 |
| デイサービスさくら | 新旭町太田888-1 |
| レインボー | 新旭町薬園2603 |

■通所リハビリテーション(デイケア)

| 事業所名 | 所在地 |
|----------------------|------------|
| 医療法人マキノ病院 | マキノ町新保1097 |
| 介護老人保健施設 陽光の里 | 勝野1667-14 |
| 介護老人保健施設 グリーンテラス(休止) | 新旭町旭696 |
| デイケアさくら | 新旭町太田888-1 |

■短期入所生活介護(ショートステイ)

| 事業所名 | 所在地 |
|--------------------------------|---------------|
| ショートステイせいふうそう | 今津町南新保87-15 |
| ショートステイさわのかせ | マキノ町沢1791-1 |
| 朽木特別養護老人ホームやまゆりの里ショートステイ | 朽木市場656 |
| 地域密着型小規模特別養護老人ホームショートステイやまゆりの里 | 朽木市場656 |
| 特別養護老人ホームふじの里ショートステイ | 安曇川町下小川3220-1 |
| 介護老人福祉施設ニューサンライズ | 新旭町薬園2603 |
| 短期入所施設あっとほーむ萩 | 勝野1-2 |

■短期入所療養介護(ショートステイ)

| 事業所名 | 所在地 |
|-----------------|-----------|
| 介護老人保健施設グリーンテラス | 新旭町旭696 |
| 介護老人保健施設陽光の里 | 勝野1667-14 |

■特定施設入居者生活介護

| 事業所名 | 所在地 |
|---------------------|------------|
| たかしま会特定施設入居者生活介護事業所 | マキノ町西浜1415 |

■福祉用具貸与・特定福祉用具販売

| 事業所名 | 所在地 |
|----------|--------------|
| (株)ヤサカ | 今津町今津1970-1 |
| (株)ニッシン | 安曇川町西万木651-3 |
| さわいメディカル | 安曇川町末広3-31 |

■小規模多機能型居宅介護

| 事業所名 | 所在地 |
|---------------------|-------------|
| さわの風 | マキノ町沢1791-1 |
| 陽だまり | 今津町浜分256-1 |
| ニチイケアセンター高島 | 勝野1725 |
| えがお屋本舗宿鴨店 | 鴨2212 |
| えがお屋本舗下古賀店 | 安曇川町下古賀1255 |
| メディケアさくら | 新旭町旭605-1 |
| はびねすマキノ | マキノ町新保1097 |
| 元気な仲間小規模多機能型居宅介護事業所 | 新旭町安井川148-4 |

■認知症対応型共同生活介護

| 事業所名 | 所在地 |
|-----------------------|---------------|
| NPO法人びわの音・西近江 ねねの家 | 今津町名小路1-3-1 |
| NPO法人びわの音・西近江 ねねの家2号館 | 今津町名小路1-5-2 |
| NPO法人びわの音・西近江 ねねの家3号館 | 今津町桜町1丁目6-3 |
| グループホーム くつろぎ | 新旭町北畑183-1 |
| グループホームはあとふるマキノ | マキノ町新保1095 |
| グループホームBeスマイルあど川 | 安曇川町田中302 |
| グループホームBeスマイル新旭 | 新旭町安井川11-12-1 |
| ニチイケアセンター高島 | 勝野1725 |
| グループホームはあとふる朽木 | 朽木市場593-1 |

■認知症対応型通所介護

| 事業所名 | 所在地 |
|------------------|-------------|
| 高島市社会福祉協議会きらりマキノ | マキノ町新保1095 |
| デイサービスセンターいまづ | 今津町弘川1533-1 |
| あっとほーむ萩 | 勝野1-2 |

■地域密着型通所介護(デイサービス)

| 事業所名 | 所在地 |
|--------------------|--------------|
| デイサービスセンターじゃがいもの家 | マキノ町浦345 |
| 清風荘あいあいデイサービスセンター | 今津町南新保87-15 |
| NPO法人びわの音・西近江まぢ家族 | 今津町名小路1-3-1 |
| 朽木デイサービスセンター | 朽木市場656 |
| デイサービスほたるの苑 | 鴨川平三丁目4-9 |
| デイサービスより愛 | 新旭町針江291 |
| ボラリスデイサービスセンター近江今津 | 今津町弘川1520-3 |
| おうちの里マキノデイサービスセンター | マキノ町西浜748-2 |
| リハビリデイサービスひまわり | 安曇川町中央4-7-12 |
| 機能訓練デイサービスウォーク | 勝野2245-9 |

居宅介護支援事業所

■居宅介護支援

| 事業所名 | 所在地 |
|------------------------|---------------|
| 高島市社会福祉協議会きらりマキノ | マキノ町新保1095 |
| じゃがいもの家 | マキノ町浦345 |
| 高島市社会福祉協議会きらり今津 | 今津町南新保87-16 |
| あいりん居宅介護支援事業所 | 今津町南新保87-1 |
| こころいちばん居宅介護支援センター | 今津町住吉2-11-2 |
| ケアプランセンター井口 | 今津町弘川1533-1 |
| 高島市社会福祉協議会きらり今津北 | 今津町桂830-1 |
| 高島市社会福祉協議会きらり安曇川 | 安曇川町田中459 |
| ふじの里ケアプランセンター | 安曇川町下小川3220-1 |
| あずみの郷居宅介護支援事業所 | 安曇川町田中3741-1 |
| 高島市社会福祉協議会きらり高島 | 勝野680 |
| 高島市訪問看護ステーション居宅介護支援事業所 | 勝野680 |
| 高島市社会福祉協議会きらり新旭 | 新旭町北畑45-1 |
| ケアプランさくら | 新旭町旭605-1 |
| 新旭介護サービスセンター | 新旭町薬園2603 |
| ケアプラン元気な仲間 | 新旭町針江291 |
| ケアプランひより | 新旭町旭1丁目7-1 |
| 朽木居宅介護支援事業所 | 朽木市場656 |

施設サービス事業所

■介護老人福祉施設(特別養護老人ホーム)

| 施設名 | 所在地 |
|-------------------------|---------------|
| 特別養護老人ホーム清風荘 | 今津町南新保87-15 |
| 特別養護老人ホームやまゆりの里 | 朽木市場656 |
| 地域密着型小規模特別養護老人ホームやまゆりの里 | 朽木市場656 |
| 特別養護老人ホームふじの里 | 安曇川町下小川3220-1 |
| 特別養護老人ホームふじの里なごみの家 | 安曇川町下小川3220-1 |
| 介護老人福祉施設ニューサンライズ | 新旭町薬園2603 |
| さわの風 | マキノ町沢1791-1 |
| あっとほーむ萩 | 勝野1-2 |

■介護老人保健施設

| 施設名 | 所在地 |
|-----------------|-----------|
| 介護老人保健施設グリーンテラス | 新旭町旭696 |
| 介護老人保健施設陽光の里 | 勝野1667-14 |

6 地域リハビリテーション

- ① 日 時:平成27年9月10日(木)
内 容:「地域での口腔ケアの実践に向けて」
～それぞれの立場から見えること・感じること～
講 師:高島市歯科医師会 歯科山本医院 山本修 氏
湖東歯科医師会 在宅歯科医療連携室・地域包括ケアセンターいぶき
石黒幸枝 氏
高島市民病院 リハビリテーション科 家守秀知 氏
参加者:46名
- ② 日 時:平成27年11月5日(木)
内 容:「地域で“楽しく食べる”を支えるために」
地域における胃瘻造設者への支援～口腔ケア等への取り組み～
(事例発表およびグループワーク)
発表者:高島市社会福祉協議会きらり新旭 安永美恵子 氏
今津病院 リハビリテーション室 嵯峨将之 氏
高島市歯科医師会 野上歯科医院 河越浩子 氏
アドバイザー:滋賀県立成人病センター リハビリテーション科 川上寿一 氏
参加者:26名

7 認知症対策事業

認知症従事者研修会の開催

認知症に関する基礎的な知識を獲得している保健師を対象に認知症に関する最新の知識や相談技術等に関する研修を実施した。

日 時:平成27年12月8日(火) 15:00～16:30

平成28年1月 5日(火) 15:00～16:30

内 容:「認知症疾患の理解と治療」

基礎編(講義)と応用編(事例を基に研修)

講 師:南草津けやきクリニック院長 宮川 正治先生

参加者:延25名