

令和5年滋賀県観光入込客統計調査確定値について

1 概要

(1) 調査方法

令和5年の観光客の入込状況について、県内の市町から寄せられた報告を集計

(2) 調査地点

県内の観光地で年間入込客数が1,000人以上見込まれる観光地において調査を実施し、760地点について計上

(3) 調査の期間

令和5年1月から12月までの1年間

※観光入込客数は全て延べ人数です。

2 調査結果

(1) 令和5年滋賀県観光入込客数

令和5年滋賀県観光入込客統計調査確定値	令和5年 (人)	令和4年 (人)	対令和4年 増減(人)	対令和4年 増減率	令和元年 (人)	対令和元年 増減(人)	対令和元年 増減率
延べ観光入込客数	50,328,036	45,470,810	4,857,226	10.7%	54,036,100	▲3,708,064	▲6.9%
うち延べ日帰り客数	46,536,602	41,912,022	4,624,580	11.0%	49,954,600	▲3,417,998	▲6.8%
うち延べ宿泊客数	3,791,434	3,558,788	232,646	6.5%	4,081,500	▲290,066	▲7.1%
うち外国人延べ観光入込客数	447,329	82,702	364,627	440.9%	670,464	▲223,135	▲33.3%
うち外国人延べ日帰り客数	243,579	53,187	190,392	358.0%	328,415	▲84,836	▲25.8%
うち外国人延べ宿泊客数	203,750	29,515	174,235	590.3%	342,049	▲138,299	▲40.4%

・令和5年は、5月に新型コロナウイルス感染症が5類感染症に移行したことに加え、コロナ禍で中止されていた祭りなどのイベントが通常開催に戻ったことや、全国旅行支援「今こそ滋賀を旅しよう！」などの需要喚起策を継続して実施したこと等により、多くの観光施設、宿泊施設において前年の観光入込客数を上回った。

・前年から観光入込客数は増加し、コロナ禍前である令和元年の水準の約9割となっている。

・外国人の観光入込客数については、円安や航空路線の運航再開などにより大幅に増加したが、令和元年の水準の約7割となっている。

・観光入込客数は5,000万人を超え、令和元年の水準までには至っていないが、コロナ禍から着実に回復している。

(2) 令和5年滋賀県観光消費額

	令和5年	令和4年	対令和4年 増減	対令和4年 増減率	令和元年	対令和元年 増減	対令和元年 増減率
観光消費額	1,717億円	1,517億円	200億円	13.2%	2,035億円	▲318億円	▲15.6%
観光消費額単価(日帰り)	4,136円	4,008円	128円	3.2%	4,387円	▲251円	▲5.7%
観光消費額単価(宿泊)	23,040円	22,326円	714円	3.2%	20,010円	3,030円	15.1%

(※観光消費額単価は、令和3年度に実施(3年に1回)の調査結果をもとに消費者物価指数を考慮して算出。)

・延べ観光入込客数と観光消費額単価(日帰り・宿泊)が前年と比較して増加したことから、令和5年の観光消費額は、前年比13.2%増の1,717億円となった。

(3) 令和5年観光入込客数ベスト30

【参考】令和4年

順位	観光地名	市町名	観光入込客数(人)
1	ラ コリーナ近江八幡	近江八幡市	4,092,330
2	多賀大社	多賀町	1,804,127
3	黒壁ガラス館	長浜市	1,701,489
4	めんたいパークびわ湖	野洲市	1,045,902
5	道の駅 妹子の郷	大津市	833,000
6	道の駅 藤樹の里あどがわ	高島市	802,719
7	希望が丘文化公園	野洲市、湖南市、竜王町	748,717
8	彦根城	彦根市	656,126
9	道の駅 あいとうマーガレットステーション	東近江市	650,400
10	日牟禮八幡宮	近江八幡市	630,000
11	道の駅 アグリパーク竜王	竜王町	566,389
12	近江神宮	大津市	534,000
13	道の駅 竜王かがみの里	竜王町	506,606
14	道の駅 びわ湖大橋米プラザ	大津市	499,113
15	比叡山ドライブウェイ	大津市	456,443
16	道の駅 せせらぎの里こうら	甲良町	434,301
17	矢橋帰帆島公園	草津市	428,176
18	道の駅 塩津海道あちかまの里	長浜市	426,934
19	草津川跡地公園(区間5)	草津市	418,445
20	比叡山延暦寺	大津市	395,500
21	草津川跡地公園(区間2)	草津市	390,182
22	琵琶湖博物館	草津市	385,597
23	田村神社	甲賀市	384,100
24	道の駅 アグリ郷栗東	栗東市	382,587
25	マキノ高原・さらさ	高島市	381,645
26	道の駅 伊吹の里	米原市	373,212
27	陶芸の森	甲賀市	360,179
28	道の駅 奥永源寺溪流の里	東近江市	358,757
29	太郎坊宮	東近江市	348,700
30	ファーマーズマーケットおうみんち	守山市	335,700

順位	観光入込客数(人)
1	3,213,522
2	1,598,731
3	1,426,110
4	1,132,000
5	796,000
8	773,824
7	778,502
12	515,998
9	664,300
10	569,000
11	561,823
-	
13	500,459
14	497,953
17	429,769
16	433,078
15	449,659
18	420,978
-	
25	332,012
-	
19	414,709
26	330,000
22	359,578
20	388,912
21	366,730
23	359,246
24	351,642
27	325,100
28	323,400

(公開了承施設のみ掲載しています。)

(4) 観光目的別観光入込客数の内訳

・「行祭事・イベント」は、新型コロナウイルス感染症に係る行動制限が緩和されたことにより各地で再開され、対前年比 57.4%の増加となった。

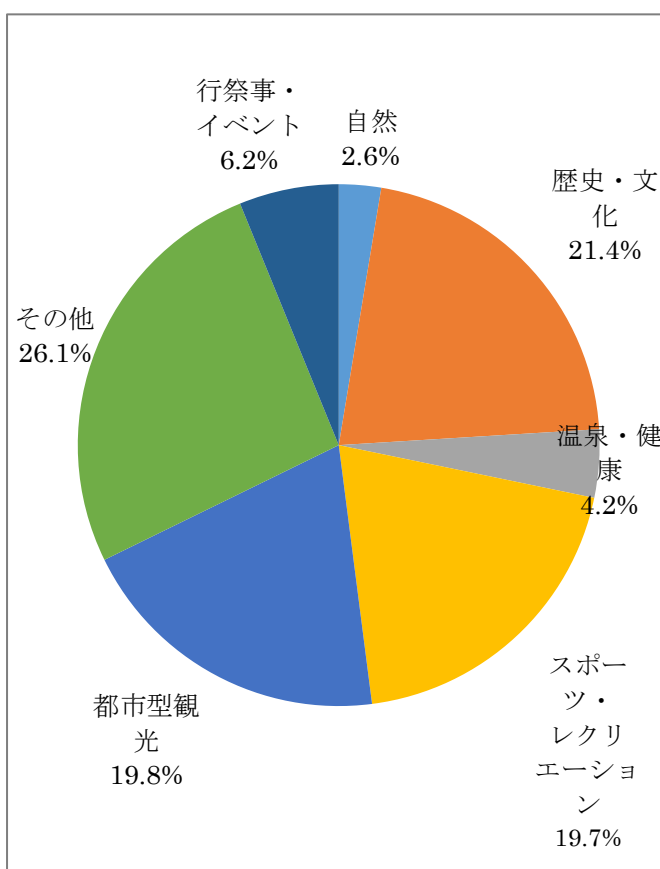
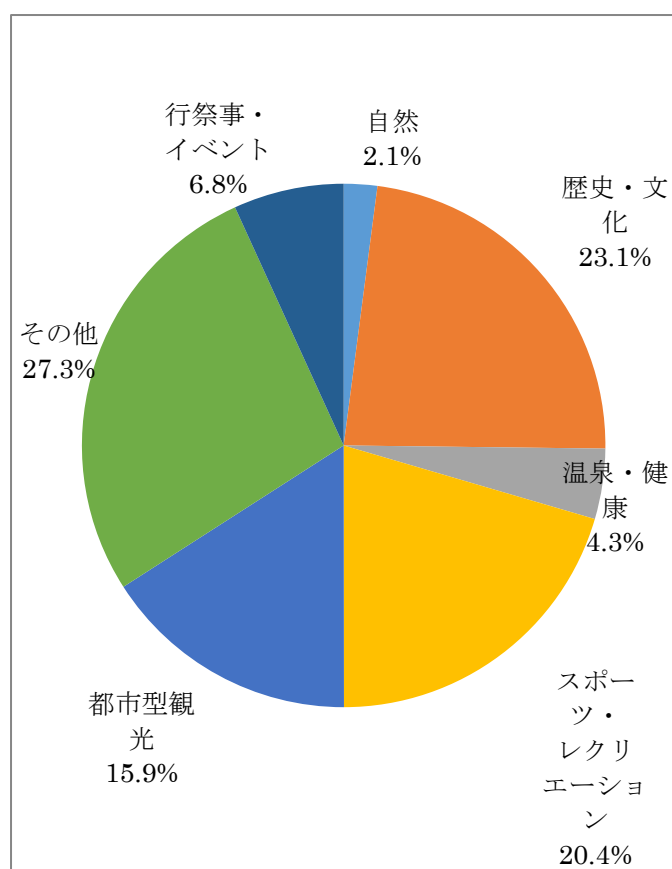
・令和元年と比較すると、「自然」が目的の観光入込客数と、「都市型観光」が目的の観光入込客数が増加している。

目的	令和5年 (人)	比率	令和4年 (人)	対令和4年 増減率	比率	令和元年 (人)	対令和元年 増減率	比率
自然	1,314,177	2.6%	1,178,755	11.5%	2.6%	1,115,700	▲17.8%	2.1%
歴史・文化	10,777,543	21.4%	9,554,379	12.8%	21.0%	12,495,900	▲13.8%	23.1%
温泉・健康	2,122,204	4.2%	1,824,949	16.3%	4.0%	2,348,000	▲9.6%	4.3%
スポーツ・レクリエーション	9,924,745	19.7%	9,829,702	1.0%	21.6%	11,048,700	▲10.2%	20.4%
都市型観光	9,960,648	19.8%	8,689,717	14.6%	19.1%	8,612,100	▲15.7%	15.9%
その他	13,121,232	26.1%	12,419,080	5.7%	27.3%	14,734,000	▲10.9%	27.3%
行祭事・イベント	3,107,487	6.2%	1,974,228	57.4%	4.3%	3,681,700	▲15.6%	6.8%
合計	50,328,036	100.0%	45,470,810	10.7%	100.0%	54,036,100	▲6.9%	100.0%

【令和元年】

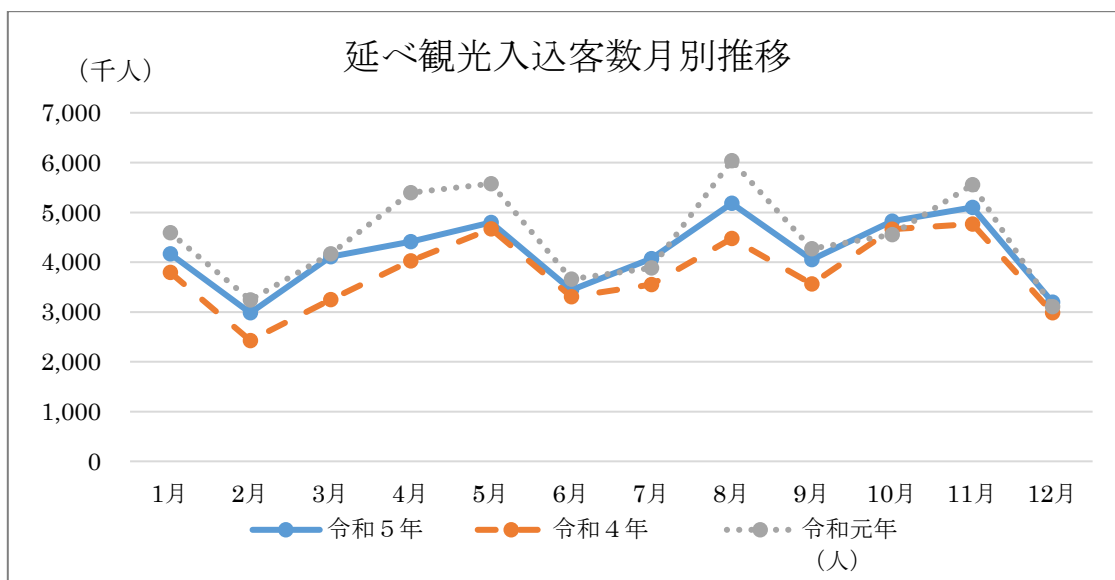
→

【令和5年】



(5) 月別観光入込客数

- ・月別観光入込客数は、8月が最も多く、2月が最も少なかった。
- ・2月・3月の観光入込客数は、他の月に比べ対前年増加率が高かった。前年同時期は新型コロナウイルス感染者数が多く、観光入込客数の落ち込みが大きかったことが要因と考えられる。



	令和5年 (人)	令和4年 (人)	対令和4年 増減率	令和元年 (人)	対令和元年 増減率
1月	4,169,947	3,791,549	10.0%	4,589,400	▲9.1%
2月	2,981,925	2,426,610	22.9%	3,238,800	▲7.9%
3月	4,108,480	3,250,750	26.4%	4,166,100	▲1.4%
4月	4,408,891	4,025,160	9.5%	5,395,200	▲18.3%
5月	4,797,809	4,670,000	2.7%	5,578,000	▲14.0%
6月	3,442,126	3,304,653	4.2%	3,662,000	▲6.0%
7月	4,070,655	3,553,051	14.6%	3,886,100	4.7%
8月	5,180,975	4,477,100	15.7%	6,039,200	▲14.2%
9月	4,048,776	3,563,595	13.6%	4,269,400	▲5.2%
10月	4,822,060	4,660,095	3.5%	4,551,300	5.9%
11月	5,096,985	4,766,975	6.9%	5,553,700	▲8.2%
12月	3,199,407	2,981,272	7.3%	3,106,900	3.0%

(6) 市町別観光入込客数

・ほとんどの市町において、令和5年の観光入込客数は前年と比較して増加したが、コロナ禍前の令和元年と比較すると、多くの市町で減少したままとなっている。

・野洲市の観光入込客数は、新規観光施設の開業により、令和元年に比べ約1.5倍となっている。

	令和5年 (人)	令和4年 (人)	対令和4年 増減率	令和元年 (人)	対令和元年 増減率
大津市	10,477,202	9,243,787	13.3%	12,903,100	▲18.8%
草津市	2,948,110	2,729,254	8.0%	3,160,400	▲6.7%
守山市	1,605,383	1,374,582	16.8%	1,361,000	18.0%
栗東市	1,038,043	953,695	8.8%	825,600	25.7%
野洲市	2,339,941	2,481,463	▲5.7%	1,550,100	51.0%
甲賀市	3,214,142	3,098,894	3.7%	3,613,200	▲11.0%
湖南市	610,157	588,417	3.7%	631,800	▲3.4%
近江八幡市	6,444,353	5,214,770	23.6%	5,659,200	13.9%
東近江市	2,567,292	2,441,142	5.2%	2,818,000	▲8.9%
日野町	576,433	506,863	13.7%	740,100	▲22.1%
竜王町	1,401,853	1,359,600	3.1%	1,604,300	▲12.6%
彦根市	2,743,138	2,404,430	14.1%	3,152,800	▲13.0%
愛荘町	286,415	248,430	15.3%	386,800	▲26.0%
豊郷町	126,822	93,256	36.0%	176,500	▲28.1%
甲良町	479,551	468,021	2.5%	479,200	0.1%
多賀町	1,874,381	1,658,666	13.0%	1,887,500	▲0.7%
長浜市	5,940,694	5,236,536	13.4%	7,056,900	▲15.8%
米原市	2,013,464	1,832,998	9.8%	1,863,800	8.0%
高島市	3,640,662	3,536,006	3.0%	4,165,800	▲12.6%

(7) 観光入込客数推移

