

## 第 4 介 護 保 険

高齢化や核家族化が進むなか、高齢者の介護を社会全体で支える新たな仕組みとして、平成12年に介護保険制度が導入されました。

この間、高齢者人口は大幅に増加し、当管内においても65歳以上の高齢者が16,162人、高齢化率32.4%（平成27年10月1日現在）と高齢化が進んだ地域になっています。

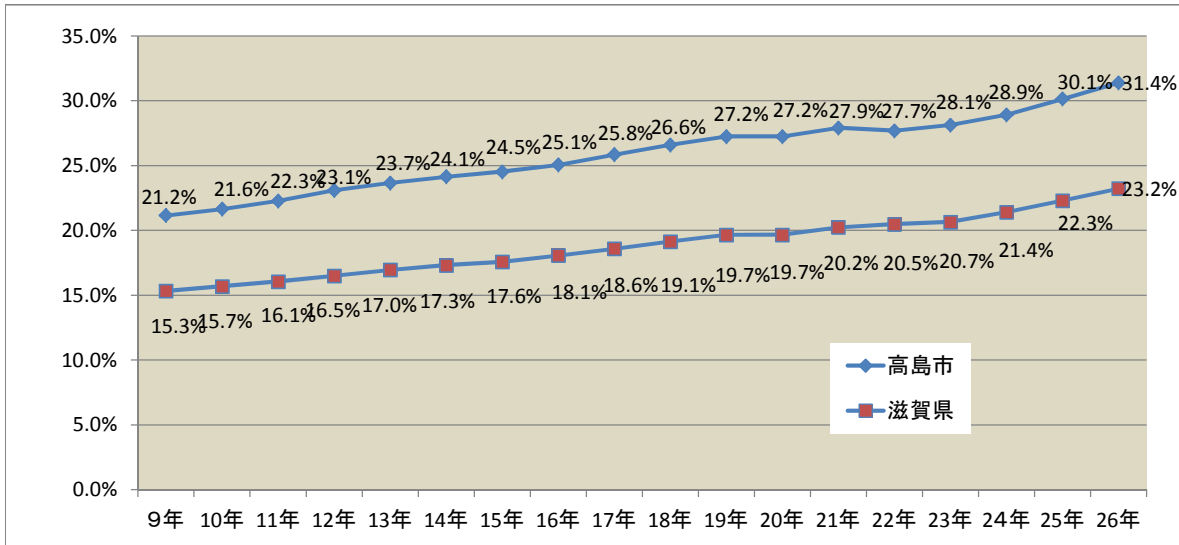
今後も、団塊の世代の高齢化とともに少子化も手伝い急速に高齢化が進むことが予想されるなか、介護予防の推進とともに、介護が必要になっても安心して住み慣れた地域で暮らし続けられるよう必要な介護サービスの充実等が求められています。

# 1 高齢化の状況

(各年10月1日現在)

平成	高 島 市			滋 賀 県		
	人 口	65歳以上人口	高齢化率	人 口	65歳以上人口	高齢化率
9年	55,051人	11,347人	20.6%	1,311,514人	196,200人	15.0%
10年	55,340人	11,708人	21.2%	1,324,148人	202,929人	15.3%
11年	55,537人	12,023人	21.6%	1,334,166人	209,358人	15.7%
12年	55,451人	12,354人	22.3%	1,342,832人	215,552人	16.1%
13年	55,281人	12,770人	23.1%	1,352,361人	223,179人	16.5%
14年	55,449人	13,124人	23.7%	1,359,773人	230,576人	17.0%
15年	55,348人	13,362人	24.1%	1,366,415人	236,647人	17.3%
16年	55,214人	13,542人	24.5%	1,374,182人	241,516人	17.6%
17年	53,950人	13,517人	25.1%	1,380,361人	249,418人	18.1%
18年	53,530人	13,835人	25.8%	1,387,110人	257,815人	18.6%
19年	53,060人	14,113人	26.6%	1,394,809人	266,910人	19.1%
20年	52,571人	14,320人	27.2%	1,401,073人	275,370人	19.7%
21年	52,263人	14,582人	27.9%	1,402,132人	283,822人	20.2%
22年	52,486人	14,528人	27.7%	1,410,777人	288,788人	20.5%
23年	51,996人	14,631人	28.1%	1,414,398人	292,106人	20.7%
24年	51,450人	14,879人	28.9%	1,416,546人	303,445人	21.4%
25年	50,904人	15,343人	30.1%	1,416,952人	315,925人	22.3%
26年	50,400人	15,825人	31.4%	1,416,500人	329,044人	23.2%

(H12,17,22:国勢調査人口調べ・他は県推計人口)



# 2 老人福祉施設の整備状況

(平成27年3月末日現在:施設・人)

施設の種類	養護老人ホーム		特別養護老人ホーム			軽費老人ホーム (ケアハウス)		介護老人保健施設		老人デイサービスセンター (通所介護)	老人福祉センター
	施設数	定員	施設数	定員	短期入所	施設数	定員	施設数	定員		
整備数及び定員	1	60	6	329	87	1	20	2	160	19	4

### 3 要介護(要支援)認定者数(平成27年3月末現在)

#### (1) 第1号被保険者(65歳以上)

(単位:人)

	要支援1	要支援2	要介護1	要介護2	要介護3	要介護4	要介護5	計	1号被保険者数	要介護認定率
高島市	381	366	597	463	388	345	256	2,796	15,796	17.7%
滋賀県	6,558	7,436	11,662	10,878	8,346	6,734	5,137	56,751	333,552	17.0%

#### (2) 第2号被保険者(40歳以上65歳未満)

(単位:人)

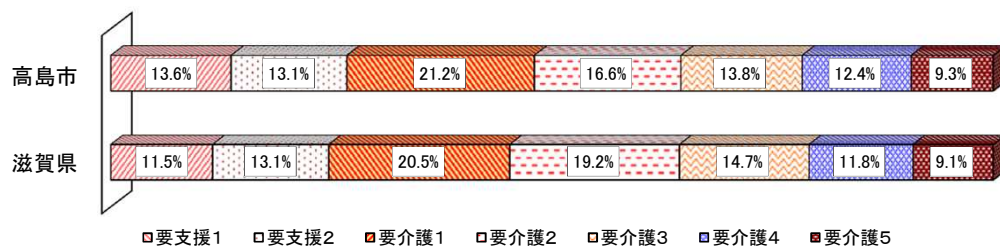
	要支援1	要支援2	要介護1	要介護2	要介護3	要介護4	要介護5	計
高島市	6	6	6	8	3	7	9	45
滋賀県	137	202	238	278	196	119	164	1,334

#### (3) 総数/認定割合

(単位:人)

	要支援1	要支援2	要介護1	要介護2	要介護3	要介護4	要介護5	計
高島市	387	372	603	471	391	352	265	2,841
	13.6%	13.1%	21.2%	16.6%	13.8%	12.4%	9.3%	
滋賀県	6,695	7,638	11,900	11,156	8,542	6,853	5,301	58,085
	11.5%	13.1%	20.5%	19.2%	14.7%	11.8%	9.1%	

要介護(要支援)認定状況



### 4 サービス利用状況(平成27年3月分)

#### (1) サービス利用者数

(単位:人)

	居宅介護(介護予防)	地域密着(介護予防)	施設サービス	全体延べ利用者数
高島市	1,775	284	460	2,519
滋賀県	36,730	4,499	8,306	49,535

#### (2) 施設サービス利用者数/構成比

(単位:人)

	介護老人福祉施設	介護老人保健施設	介護療養型医療施設	総数
高島市	267	185	10	460
	58.0%	40.2%	2.2%	100.0%
滋賀県	4,987	2,868	493	8,306
	60.0%	34.5%	5.9%	100.0%

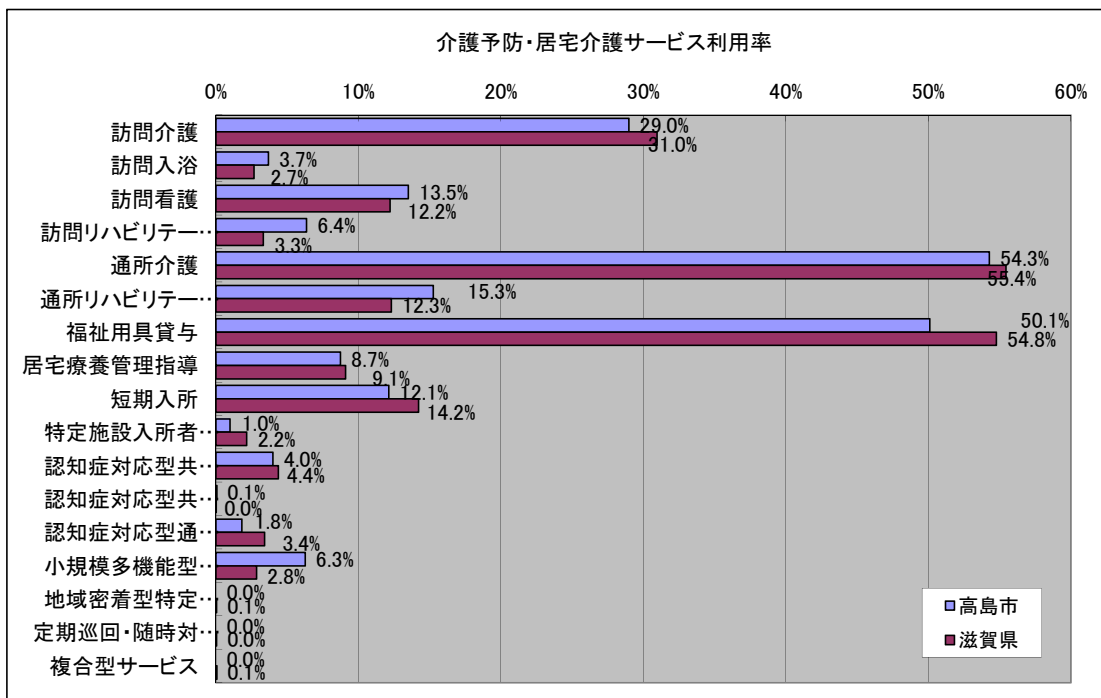
※同一月に複数施設でサービスを受けた場合、総数には1人と計上しているため、3施設の合計と総数は必ずしも一致しない。

(3) 介護予防・居宅介護サービス利用状況(延べ利用者数)

(単位:人)

区 分	高 島 市			滋 賀 県		
	利用者数	構成比	利用率	利用者数	構成比	利用率
訪問介護	528	14.1%	29.0%	11,432	14.9%	31.0%
訪問入浴	67	1.8%	3.7%	990	1.3%	2.7%
訪問看護	246	6.5%	13.5%	4,511	5.9%	12.2%
訪問リハビリテーション	116	3.1%	6.4%	1,224	1.6%	3.3%
通所介護	989	26.3%	54.3%	20,471	26.7%	55.4%
通所リハビリテーション	278	7.4%	15.3%	4,548	5.9%	12.3%
福祉用具貸与	913	24.3%	50.1%	20,224	26.3%	54.8%
居宅療養管理指導	159	4.2%	8.7%	3,363	4.4%	9.1%
短期入所	221	5.9%	12.1%	5,248	6.8%	14.2%
特定施設入所者生活介護	18	0.5%	1.0%	799	1.0%	2.2%
認知症対応型共同生活介護	73	1.9%	4.0%	1,617	2.1%	4.4%
認知症対応型共同生活介護(短期利用型)	1	0.0%	0.1%	2	0.0%	0.0%
認知症対応型通所介護	33	0.9%	1.8%	1,258	1.6%	3.4%
小規模多機能型居宅介護	114	3.0%	6.3%	1,050	1.4%	2.8%
地域密着型特定施設入居者生活介護	0	0.0%	0.0%	19	0.0%	0.1%
定期巡回・随時対応型訪問介護看護	0	0.0%	0.0%	18	0.0%	0.0%
複合型サービス	0	0.0%	0.0%	22	0.0%	0.1%
計	3,756	100.0%		76,796	100.0%	
利用実人数	1,822			36,926		

※国保連合会審査支払い実績(2015年4月審査分)



## 5 介護保険サービス事業所(平成28年2月末現在)

### 居宅(介護予防)サービス事業所

#### ■訪問介護(ホームヘルプ)

事業所名	所在地
在宅介護ファミリーケア堅田センター	安曇川町西万木189-3
ヘルパーステーション元氣な仲間	新旭町針江291
しみんふくし滋賀高島訪問介護事業所	勝野1727-1
高島市社会福祉協議会きらりマキノ	マキノ町新保1095
ヘルパーステーションじゃがいもの家	マキノ町浦345
こころいちばんホームヘルプサービス	今津町桜町2-3-11
社会福祉法人たかしま会訪問介護事業所	マキノ町西浜1415
朽木ホームヘルパーステーション	朽木市場656
高島市社会福祉協議会きらり高島	勝野215
高島市社会福祉協議会きらり新旭	新旭町北畑45-1
ヘルパーステーションだんらん高島	新旭町新庄
ヘルパーステーションひより	新旭町旭1丁目7-1

#### ■訪問入浴介護

事業所名	所在地
アサヒサンクリーン在宅介護センター高島	今津町今津2447-9
高島市社会福祉協議会きらり高島	勝野215

#### ■訪問看護

事業所名	所在地
マキノ病院訪問看護ステーション	マキノ町中庄473-78
あいりん訪問看護ステーション	今津町南新保87-1
高島市訪問看護ステーション	勝野680
夢の木訪問看護ステーション	勝野1638

#### ■訪問リハビリテーション

事業所名	所在地
医療法人マキノ病院	マキノ町新保1097
一般財団法人近江愛隣園今津病院	今津町南新保87-1
高島市民病院	勝野1667

#### ■通所介護(デイサービス)

事業所名	所在地
高島市社会福祉協議会きらりマキノ	マキノ町新保1095
デイサービスセンターじゃがいもの家	マキノ町浦345
高島市社会福祉協議会きらり今津	今津町南新保87-1
高島市社会福祉協議会きらり今津西	今津町保坂300-1
清風荘あいあいデイサービスセンター	今津町南新保87-15
NPO法人びわの音・西近江まちな家族	今津町名小路1-3-1
高島市社会福祉協議会きらり今津北	今津町桂830-1
朽木デイサービスセンター	朽木市場656
高島市社会福祉協議会きらり安曇川	安曇川町田中555
ふじの里デイサービスセンター	安曇川町下小川3220-1
あずみの郷	安曇川町田中3741-1
高島市社会福祉協議会きらり高島	勝野680
ほたるの苑	鴨川平三丁目4-9
高島市社会福祉協議会きらり新旭	新旭町北畑45-1
デイサービスさくら	新旭町藁園1326-2
レインボー	新旭町藁園2603
デイサービスより愛	新旭町針江291
ボラリスデイサービスセンター近江今津	今津町弘川1520-3
おうみの里マキノデイサービスセンター	マキノ町西浜748-2
リハビリデイサービスひまわり	安曇川町中央4-7-12

#### ■通所リハビリテーション(デイケア)

事業所名	所在地
医療法人マキノ病院	マキノ町新保1097
介護老人保健施設 陽光の里	勝野1667-14
介護老人保健施設 グリーンテラス(休止)	新旭町旭696
デイケアさくら	新旭町太田888-1

#### ■短期入所生活介護(ショートステイ)

事業所名	所在地
ショートステイせいふうそう	今津町南新保87-15
ショートステイさわのかぜ	マキノ町沢1791-1
朽木特別養護老人ホームやまゆりの里ショートステイ	朽木市場656
特別養護老人ホームふじの里ショートステイ	安曇川町下小川3220-1
介護老人福祉施設ニューサンライズ	新旭町藁園2603
短期入所施設あっとほーむ菫	勝野1-2

#### ■短期入所療養介護(ショートステイ)

事業所名	所在地
介護老人保健施設グリーンテラス	新旭町旭696
介護老人保健施設陽光の里	勝野1667-14

#### ■特定施設入居者生活介護

事業所名	所在地
たかしま会特定施設入居者生活介護事業所	マキノ町西浜1415番地

#### ■福祉用具貸与・特定福祉用具販売

事業所名	所在地
(株)ヤサカ	今津町今津1970-1
(株)ニッシン	安曇川町西万木651-3
さわいメディカル	安曇川町末広3-31

### 地域密着型(介護予防)サービス事業所

#### ■小規模多機能型居宅介護

事業所名	所在地
さわの風	マキノ町沢1791-1
陽だまり	今津町浜分256-1
ニチケアセンター高島	勝野1725
えがお屋本舗宿鴨店	鴨2212
えがお屋本舗下古賀店	安曇川町下古賀1255
メディケアさくら	新旭町旭605-1
はびねずマキノ	マキノ町新保1097
元氣な仲間小規模多機能型居宅介護事業所	新旭町安井川148-4

#### ■認知症対応型共同生活介護

事業所名	所在地
NPO法人びわの音・西近江 ねねの家	今津町名小路1-3-1
NPO法人びわの音・西近江 ねねの家2号館	今津町名小路1-5-2
NPO法人びわの音・西近江 ねねの家3号館	今津町桜町1丁目6-3
グループホーム くつろぎ	新旭町北畑183-1
グループホームはあとふるマキノ	マキノ町新保1095
グループホームBeスマイルあど川	安曇川町田中302
グループホームBeスマイル新旭	新旭町安井川11-12-1
ニチケアセンター高島	勝野1725
グループホームはあとふる朽木	朽木市場593-1

#### ■認知症対応型通所介護

事業所名	所在地
高島市社会福祉協議会きらりマキノ	マキノ町新保1095
デイサービスセンターいまづ	今津町弘川1533-1
あっとほーむ菫	勝野1-2

### 居宅介護支援事業所

#### ■居宅介護支援

事業所名	所在地
高島市社会福祉協議会きらりマキノ	マキノ町新保1095
じゃがいもの家	マキノ町浦345
高島市社会福祉協議会きらり今津	今津町南新保87-1
あいりん居宅介護支援事業所	今津町南新保87-1
こころいちばん居宅介護支援センター	今津町住吉2-11-2
ケアプランセンター井口	今津町弘川1533-1
高島市社会福祉協議会きらり今津北	今津町桂830-1
高島市社会福祉協議会きらり安曇川	安曇川町田中459
ふじの里ケアプランセンター	安曇川町下小川3220-1
あずみの郷居宅介護支援事業所	安曇川町田中3741-1
高島市社会福祉協議会きらり高島	勝野680
高島市訪問看護ステーション居宅介護支援事業所	勝野680
高島市社会福祉協議会きらり新旭	新旭町北畑45-1
ケアプランさくら	新旭町旭605-1
新旭介護サービスセンター	新旭町藁園2603
ケアプラン元氣な仲間	新旭町針江291
朽木居宅介護支援事業所	朽木市場656

### 施設サービス事業所

#### ■介護老人福祉施設(特別養護老人ホーム)

施設名	所在地
特別養護老人ホーム清風荘	今津町南新保87-15
特別養護老人ホームやまゆりの里	朽木市場656
特別養護老人ホームふじの里	安曇川町下小川3220-1
特別養護老人ホームふじの里なごみの家	安曇川町下小川3220-1
介護老人福祉施設ニューサンライズ	新旭町藁園2603
さわの風	マキノ町沢1791-1
あっとほーむ菫	勝野1-2

#### ■介護老人保健施設

施設名	所在地
介護老人保健施設グリーンテラス	新旭町旭696
介護老人保健施設陽光の里	勝野1667-14

## 6 介護保険支援事業

### (1) 介護予防に関する啓発普及事業

- ①日 時:平成26年11月7日(金) ※「地域リハビリテーション研修会」  
内 容:「皆で食べる力を守ろう」  
講 師:高島市民病院 リハビリテーション科 家守秀知 氏  
参加者:38名

## 7 認知症対策事業

### (1) 認知症相談医フォローアップ研修会の開催(高島市医師会と共催)

- 日 時:平成26年11月25日(火)  
内 容:「もの忘れクリニック 15年間の活動から  
～今、医療に求められていること～」  
講 師:医療法人藤本クリニック 理事長 藤本直規 医師  
参加者:52名