

記入例

一定の規模以上の土地の形質の変更届出書

提出日を記入

滋賀県知事 様

土地の形質の変更をしようとする者
(発注者等)を記入

〇年 〇月 〇日

届出者

〇〇県〇〇市△△町 123 番地
株式会社●●

代表取締役 □□ □□

押印不要

第3条第7項
第4条第1項
土壤汚染対策法の規定により、一定の規模以上の土地の形質の変更について、次のとおり届け出ます。

- ・土地の所在地が分かる「位置図(周辺地図)」を添付
- ・筆数が多い場合は、「地番一覧表」を添付

土地の形質の変更の対象となる土地の所在地	〇〇市〇〇町〇〇番 外〇筆 別紙「位置図(周辺地図)」、「地番一覧表」参照
土地の形質の変更の場所	別図のとおり ・地番と形質変更を行う範囲の位置関係がわかる図面を添付
土地の形質の変更の対象となる土地の面積及び当該土地の形質の変更に係る部分の深さ	面積合計 : 〇〇〇〇.〇㎡ (盛土 〇〇〇〇.〇㎡、掘削 〇〇〇〇.〇㎡) 最大掘削深さ : 〇〇.〇m ※ 土地の形質の変更をしようとする場所の平面図、立面図及び断面図を添付
土地の形質の変更の着手予定日	令和〇年〇〇月〇〇日 提出日の30日後以降の日付を記入
法第3条第1項のただし書の確認を受けた土地において法第3条第7項の規定による土地の形質の変更をする場合	工場又は事業場の名称 工場又は事業場の敷地であった土地の所在地 — } ※ 第4条第1項の届出の際は記載不要
現に有害物質使用特定施設等が設置されている工場又は事業場の敷地において法第4条第1項の規定による土地の形質の変更をする場合	有害物質使用特定施設が設置されている工場又は事業場の名称 株式会社〇〇〇 有害物質使用特定施設を設置している場合は記載
	有害物質使用特定施設の種類の種類 65 酸又はアルカリによる表面処理施設
	有害物質使用特定施設の設置場所 別紙〇のとおり
	特定有害物質の種類 ふっ素及びその化合物、六価クロム化合物

添付書類一覧

- ◎ 位置図(周辺地図)
形質の変更を行う土地の周辺の地図等

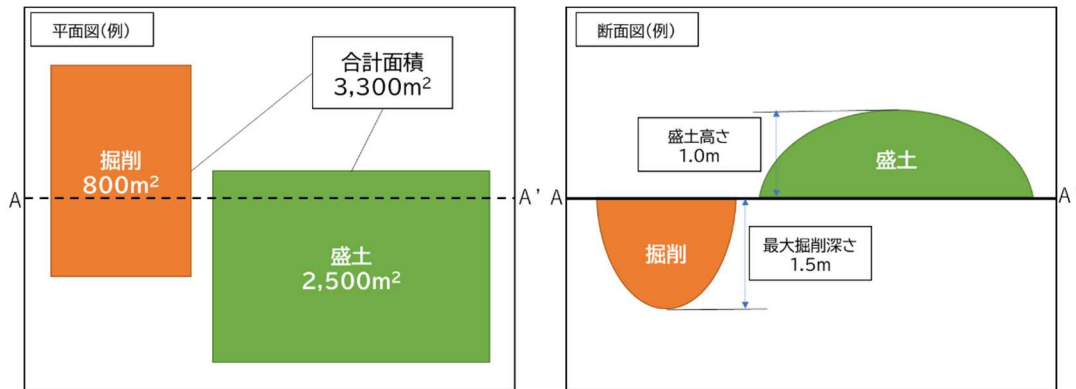


- ◎ (必要に応じて) 形質変更予定地の地番一覧表

番号	所在地(市町字)	地番	土地の所有者	備考
1	〇〇市〇〇町〇〇	〇〇番地		
2	〇〇市〇〇町〇〇	〇〇番地		
3	里道・水路		△△市	

- ◎ 土地の形質の変更をしようとする場所を明らかにした平面図、立面図及び断面図

- ・ 地番と形質変更を行う範囲の位置関係がわかる図面
(「地番図や公図の写し等」でも可)
- ・ 掘削部分や盛土部分が分かる平面図(掘削および盛土面積を明記)
- ・ 最大掘削深度や盛土高さが分かる立面図・断面図



- ◎ (届出者が当該土地の所有者等でない場合※) ※ 里道・水路含む
登記事項証明書その他の当該土地の所有者等の所在が明らかとなる書面

登記事項証明

- ・ 法務局で、概ね3か月以内に取得したものとしてください。(コピー可)

登記事項証明書以外の書面

- ・ 土地の売買契約書
- ・ 土地の形質の変更の工事における請負契約書や同意書
- ・ 道路、河川、法定外公共物など公的施設の占用許可地番、所有者の一覧表 等

- ◎ (必要に応じて) 地番図や公図の写し等

公図や合成公図等の上に、形質変更を行う部分を赤線で囲むなどして明示