

滋賀県の人口と世帯数

令和6年(2024年)8月26日

1 人口と世帯数

令和6年8月1日現在の滋賀県の総人口は1,401,451人で、前月と比べて190人減少しました。

なお、前年同月と比べて4,735人減少しています。

うち外国人数は36,334人で、前月と比べて114人増加し、前年同月と比べて2,242人増加しています。

	(人)	対前月比較		対前年同月比較	
		(人)	増減率(%)	(人)	増減率(%)
総人口	1,401,451 (36,334)	-190 (+114)	-0.01 (+0.31)	-4,735 (+2,242)	-0.34 (+6.58)
男	690,930 (19,338)	-115 (+39)	-0.02 (+0.2)	-2,599 (+1,188)	-0.37 (+6.55)
女	710,521 (16,996)	-75 (+75)	-0.01 (+0.44)	-2,136 (+1,054)	-0.30 (+6.61)
世帯数	605,719	+64	+0.01	+2,517	+0.42

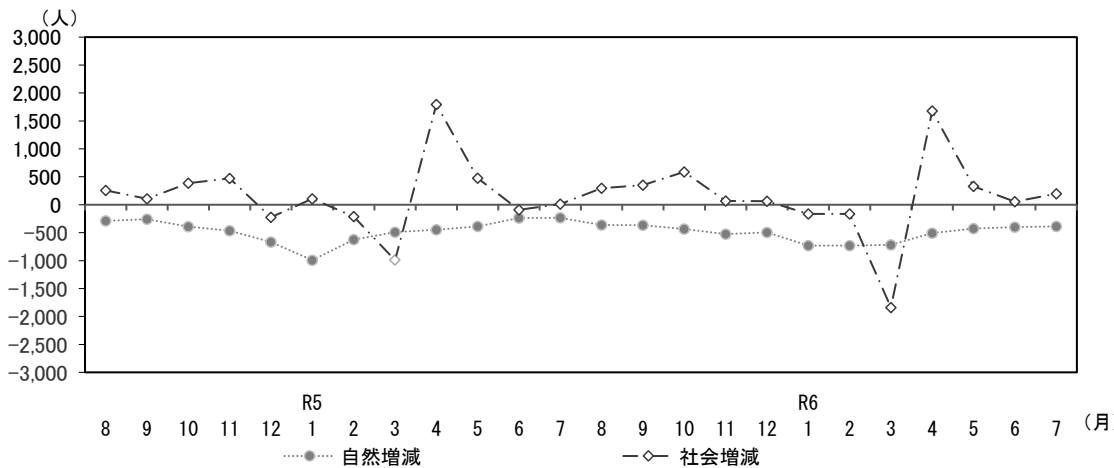
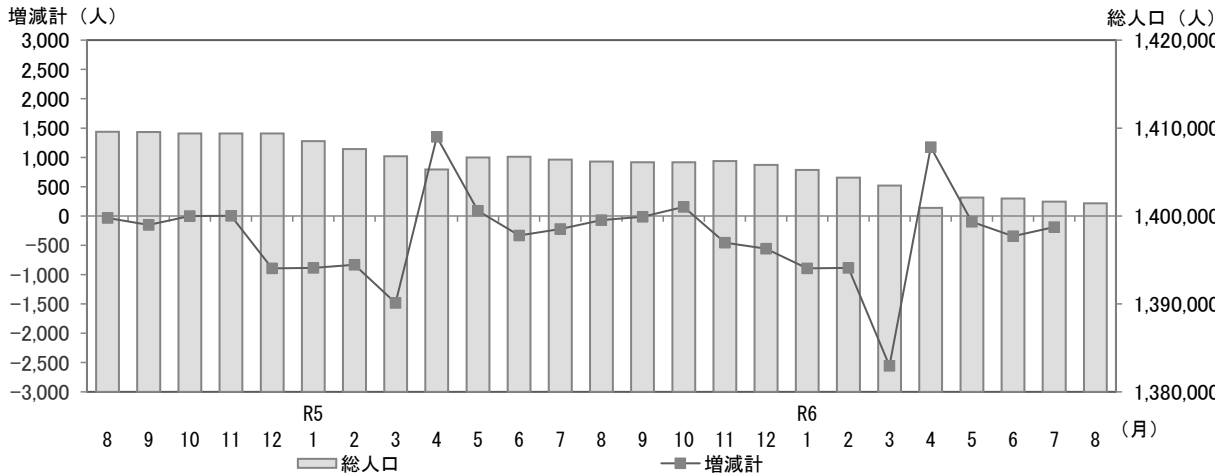
※総人口、男、女の各下段()に示す数値は、外国人数(内数)です。

(参考)

	前月(令和6年7月1日現在)	前年同月(令和5年8月1日現在)
総人口	1,401,641	1,406,186
うち外国人数	36,220	34,092
世帯数	605,655	603,202

2 月別人口の動態グラフ

前月と比べて、自然増減は386人の減少、社会増減は196人の増加、増減計は190人の減少となっています。



3 市町別人口

前月と比べて、増加したのは5市2町、減少したのは7市4町、増減なしは1市です。

(増加) 彦根市、草津市、守山市、栗東市、東近江市、愛荘町、多賀町

(減少) 長浜市、近江八幡市、甲賀市、野洲市、湖南市、高島市、米原市、日野町、竜王町、豊郷町、甲良町

(増減なし) 大津市

*人口が増加した市町

1 守山市	74人
2 東近江市	34人
3 草津市、栗東市、愛荘町	18人

*人口が減少した市町

1 野洲市	110人
2 長浜市	72人
3 甲賀市	42人

* 令和6年8月1日現在の人口と世帯数は、令和6年7月1日～7月31日間の異動届出数を反映しています。

* グラフの増減データは各月中の異動届出数を反映し、総人口は各月1日現在の人口数を反映しています。

* 令和2年国勢調査基準で算出しています。