

# ビワイチ サイクリング マイルージ

第4期  
2024/9/2(月) ~ 2025/7/31(木)



01

## スポットを探す

アプリを立ち上げて対象  
スポットまでサイクリン  
グしよう！



02

## ポイントを貯める

アプリを使って、サイクリ  
ング1kmで1ポイント、対象  
地点到達で10ポイント貯める  
ことができます。



03

## 景品に応募する

貯まったポイントを使って、  
抽選で当たる景品に応募する  
ことができます。



※本アプリの利用は、自転車限定です。  
自転車以外での利用が確認されましたら、景品の当選は無効となります。



OFFICIAL  
**BIWAICHI**  
Cycling Navi

🔍 ビワイチサイクリングナビ

## ビワイチサイクリングナビ

自転車で滋賀県内を周遊する人をサポ  
ートするアプリです。ルートプランニングや  
ナビゲーション、観光ガイドの機能などが  
あります。

右記QRコードから、アプリをインストー  
ルして、マイルージを始めましょう！



android



iOS



←詳細は  
HP参照

### 【お問い合わせ】

滋賀プラス・サイクル推進協議会（滋賀県商工観光労働部観光振興局ビワイチ推進室）

T E L : 077-528-3746 Mail : biwaichi@pref.shiga.lg.jp

【技術協力】株式会社ナビタイムジャパン

# スポット紹介



家族や友達とわいわい！

第4期のテーマ①は「一番〇〇なものor唯一の〇〇」。スポット名は、記載していませんので、アプリを立ち上げ、位置情報をヒントに探してみてください！

一番〇〇なもの or 唯一の〇〇

①滋賀県で一番古い木造建築物



②世界で一番古いパスポートがある寺



③日本で一番長いケーブルカー



④世界で唯一オオトックリイチゴが見られる場所



⑤滋賀県で一番大きな大仏



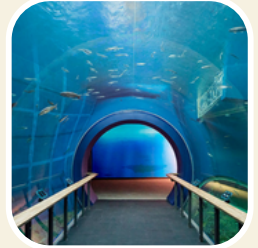
⑥滋賀県で一番北にある道の駅



⑦滋賀県で一番大きな内湖



⑧滋賀県で唯一のトンネル水槽



⑨滋賀県で唯一の鹿を祭った神社



⑩滋賀県で一番大きな狸



⑪日本で一番大きな銅鐸



⑫滋賀県で一番長い並木道



⑬滋賀県で唯一の書の文化を紹介する博物館



⑭滋賀県で唯一のラッセル車



⑮滋賀県で一番高い山



⑯滋賀県で一番大きなアスレチック



⑰竜王町で一番大きなドラゴン



⑱滋賀県でレールに乗って移動した一番大きな建物



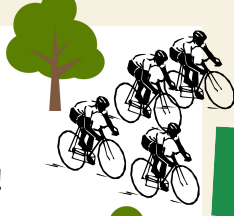
+α  
その1

感想応募で  
まちのコイン  
ビワコGET!

ピワイチマイレージの感想を入力フォームから応募すると、まちのコインピワコをプレゼントします！



第4期のテーマ②は、カード集め！  
各ダムでは、カードの配布を行っています。  
全てのダムのスタンプを集めると  
ここだけのスペシャルカードをプレゼント！



本格派サイクリストさん！

ダムをテーマに周遊しませんか？

⑱余呉湖



⑳青土ダム



㉑石田川ダム



㉒宇曽川ダム



㉓永源寺ダム



㉔姉川ダム



㉕蔵王ダム



㉖日野川ダム



+d  
その2 **スペシャル  
カード**

8つのダムのスタンプをすべて集めた方は、特製の「スペシャルカード」をプレゼントします！  
どんなカードかはお楽しみ！  
今期だけのデザインです。

※一部のダムでは、冬季はカードの配布を休止しています。

※冬季は積雪などにより路面状況がよくない場合もありますので、十分に安全を配慮し、参加ください。

※スペシャルカード以外のカードは通常配布されているカードになります。



# 景品の紹介



ポイントを貯めて

抽選に応募しよう！

ポイントを使って応募できる景品は、全部で14種類です。応募は随時受け付けており、抽選結果は、2025年9月以降に景品発送を以てお知らせします。



1000pt 12名

半袖ジャージ ユニセックス  
源氏香(1着)  
提供：グランパール合同会社  
※色は4色あります。どの色になるかは選べません。



500pt 3名

サイクリング狸ちゃん(1個)



300pt 1名

ナノブロック®豊郷小学校  
旧校舎群(1個)



200pt 10名

BIWAKOモニュメントストラ  
ップ(1個)  
協力：守山湖岸振興会



100pt 1名

ブルーメの丘  
アスレチック利用券  
(1名分1枚)



100pt 3名

坂本ケーブル往復券  
(1名分1枚)



100pt 3名

ピワコオオナマズ  
ぬいぐるみS(1個)



100pt 1名

サイン(1枚)  
提供：なななチャンネル



100pt 1名

サイン(1枚)  
提供：  
サイクルガジェットTV  
アヤさん



50pt 8名

1/6fabric 麻の巾着袋(小)  
(1枚)  
※図柄は選べません。  
図柄はすべて滋賀県に関連する  
もので、滋賀県産の織物で作ら  
れています。



50pt 3名

信楽焼きのフリーカップ(1個)



30pt 3名

びんてまりストラップ(1個)



30pt 3名

シガリズムノート(1冊)



30pt 3名

シガリズムメモ帳(1冊)

pt に記載の  
数字は、景品に  
応募するのに必  
要なポイント数  
です。



## 全26のスポット一覧

- 01|滋賀県で一番古い木造建築物
- 02|世界で一番古いパスポートがあるお寺
- 03|日本で一番長いケーブルカー
- 04|世界で唯一オオトクリイチゴが見られる場所
- 05|滋賀県で一番大きな大仏
- 06|滋賀県で一番北にある道の駅
- 07|滋賀県で一番大きな内湖
- 08|滋賀県で唯一のトンネル水槽
- 09|滋賀県で唯一の鹿を祭った神社
- 10|滋賀県で一番大きな狸
- 11|滋賀県で一番大きな銅鐺

- 12|滋賀県で一番長い並木道
- 13|滋賀県で唯一の書の文化を紹介する博物館
- 14|滋賀県で唯一のラッセル車
- 15|滋賀県で一番高い山
- 16|滋賀県で一番大きなアスレチック
- 17|竜王町で一番大きなドラゴン
- 18|滋賀県でレールに乗って移動した一番大きな建物
- 19|余呉湖
- 20|青土ダム
- 21|石田川ダム
- 22|宇曾川ダム

- 23|永源寺ダム
- 24|姉川ダム
- 25|蔵王ダム
- 26|日野川ダム

〈協賛事業者様〉 ※順不同

グランパール合同会社 | 守山湖岸振興会 | なななチャンネル | サイクルガジェットTV アヤさん

自転車

