

診断年別_原発部位別_件数(上皮内がんを含む)(初発+治療開始後)

診断年	2014	2015	2016	2017	2018	2019	2020	2021	2022	2023
局在コード 原発部位 総計	1,468	1,440	1,417	1,560	1,504	1,559	1,518	1,541	1,586	1,638
C00 口唇				1						
C01 舌根部		1	2		1	3	4	1	3	4
C02 舌	9		12	14	11	13	9	9	8	8
C03 歯肉	5	1	6	7	6	8	6		11	9
C04 口腔底	1	1	1		1	2		1	1	1
C05 口蓋			2	1		1		2	3	2
C06 その他の口腔	1		4	3	5	2	2	1	2	3
C07 耳下腺	4	3	3	2	5	3	3	4	3	3
C08 その他の大唾液腺	1	1	3	2	1	4	2	2	1	
C09 扁桃	2	1	3	1	1	1	2	1	3	3
C10 中咽頭	1	3	2	8	4	6	5	6	5	5
C11 鼻咽頭	3	1	1	2		2		2		2
C12 梨状窩凹	3	1	3			5	10	10	3	7
C13 下咽頭	2		1	5	3	4	2	2	3	2
C14 ワルダイヤー輪	1						1		1	
C15 食道	45	28	31	35	41	35	39	35	29	46
C16 胃	185	190	157	171	167	161	136	113	116	133
C17 小腸	14	7	6	8	14	4	11	6	9	7
C18 結腸	115	111	113	97	116	120	123	141	117	115
C19 直腸S状結腸移行部	11	25	10	17	17	10	22	12	17	18
C20 直腸	53	45	51	61	64	52	50	72	42	64
※再掲(大腸)	179	181	174	175	197	182	195	225	176	197
C21 肝門管	2	4		2	2		3		3	3
C220 肝	28	33	28	31	42	24	33	46	29	26
C221 肝内胆管	14	9	9	6	10	10	9	11	6	6
C23 胆嚢	16	9	5	12	5	6	8	14	9	7
C24 胆管	11	19	8	18	19	18	15	8	16	9
C25 膵	65	44	45	63	65	67	68	49	65	68
C30 鼻腔・中耳	1		3		1		3	3	2	2
C31 副鼻腔			2	5	1	2		1	2	3
C32 喉頭	10	4	7	12	10	9	8	8	5	10
C33 気管		1					2			
C34 気管支・肺	231	217	215	225	216	251	219	232	228	233
C37 胸腺	3	2	2	1	4	4	9	8	6	5
C38 心・縦隔・胸膜	3	4	4	12	9	5	3	4	5	5
C40 四肢の骨・関節・関節軟骨	1					1				
C41 四肢以外の骨・関節・関節軟骨	3			1	3	1	4	1	1	2
C42 造血系・細網内皮系	28	46	32	42	52	48	31	52	48	60
C44 皮膚	19	18	23	32	33	46	31	38	31	50
C47 末梢神経・自律神経				1						
C48 後腹膜・腹膜	8	5	3		3	6	7	6	4	6
C49 結合組織・皮下組織・軟部組織	3	4	2	3	2	2	3	2	2	4
C50 乳房	130	155	161	156	158	174	175	176	238	225
C51 外陰	3	1	2	1	4	3	3	3	1	2
C52 膣	2	2	2	1	2	3	1		2	3
C53 子宮頸部	123	113	136	112	100	99	93	95	94	81
C54 子宮体部	34	28	33	21	36	26	38	42	47	36
C55 子宮(詳細不詳)										1
C56 卵巣	11	18	17	18	18	27	17	30	24	23
C57 卵管	1	4	4	2	6	2	2	2	1	1
C60 陰茎	1	2		1	2		1	1	1	
C61 前立腺	89	114	113	127	95	105	128	104	126	126
C62 精巣	1	4	5	5		5	6	1	3	6
C63 精索			1	1	2		1	1	1	
C64 腎	26	22	17	22	17	17	18	23	20	16
C65 腎盂	6	4	3	5	2	3	11	4	7	2
C66 尿管	4	6	1	8	4	4	6	8	9	6
C67 膀胱	50	38	38	60	45	51	40	51	66	69
C68 尿道						1				
C69 眼および付属器	2		3	1	2		1		1	1
C70 髄膜	9	16	11	20	10	11	6	14	19	18
C71 脳	18	10	12	8	10	8	15	14	9	10
C72 脊髄・脳神経・中枢神経	2	5	3	10	3	3	13	1	3	6
C73 甲状腺	13	17	14	26	18	27	20	28	22	28
C74 副腎	1			1		1	1		2	
C75 その他の内分泌腺	3	9	4	10	7	7	6	9	5	1
C76 その他不明確な部位						2		1	1	3
C77 リンパ節	27	25	26	20	22	36	29	22	36	29
C80 原発部位不明	10	9	12	23	7	8	4	8	9	14

【再掲】※組織形態コードによる分類

形態コード	組織診断名	2014	2015	2016	2017	2018	2019	2020	2021	2022	2023
959-972 974-975	悪性リンパ腫	59	53	47	61	49	60	49	44	51	67
973-976	多発性骨髄腫	7	12	11	13	15	7	10	12	8	17
980-994	白血病	12	18	10	14	19	17	10	17	21	24
995-998	他の造血器腫瘍	8	16	12	15	18	23	13	23	22	16

診断年別_原発部位別_件数(上皮内がんを含む)(初発のみ)

診断年	2014	2015	2016	2017	2018	2019	2020	2021	2022	2023
局在コード 原発部位 総計	1,176	1,155	1,256	1,357	1,260	1,329	1,236	1,258	1,285	1,374
C00 口唇				1						
C01 舌根部		1	2		1	2	3	1	3	4
C02 舌	8		11	9	7	11	7	8	4	5
C03 歯肉	5	1	4	5	4	7	5		10	7
C04 口腔底	1	1			1	2		1	1	1
C05 口蓋			2	1		1		2	2	1
C06 その他の口腔	1		4	3	5	2	2	1	2	3
C07 耳下腺	3	3	3	1	4	3	3	3	3	3
C08 その他の大唾液腺	1		2	2	1	4	2	1	1	
C09 扁桃	2	1	2	1	1	1	1	1	3	3
C10 中咽頭		3	1	4	4	3	4	5	4	4
C11 鼻咽頭	2	1	1	1		1		1		2
C12 梨状窩凹	3	1	3			5	10	7	2	6
C13 下咽頭	2		1	4	2	3	1	1	1	
C14 ワルダイヤー輪	1									
C15 食道	32	22	28	30	32	34	28	28	24	38
C16 胃	166	169	142	162	153	138	113	98	91	119
C17 小腸	12	5	4	8	10	4	8	6	8	7
C18 結腸	88	95	101	83	103	105	105	128	96	95
C19 直腸S状結腸移行部	6	20	6	17	13	9	19	10	15	17
C20 直腸	46	34	42	51	49	46	40	55	31	54
※再掲(大腸)	140	149	149	151	165	160	164	193	142	166
C21 肛門管		3		2	2		3		3	1
C220 肝	23	23	25	28	30	16	26	34	18	22
C221 肝内胆管	9	6	9	6	8	9	8	9	5	2
C23 胆嚢	9	7	2	10	5	4	6	10	7	6
C24 胆管	10	14	8	13	14	11	8	5	9	3
C25 膵	49	34	39	49	50	48	44	35	40	52
C30 鼻腔・中耳	1		3				2	1	2	
C31 副鼻腔			2	1	1	1			2	1
C32 喉頭	9	3	6	8	7	6	6	7	3	7
C33 気管		1					2			
C34 気管支・肺	197	171	186	206	203	221	187	186	177	196
C37 胸腺	2	1	1	1	4	4	6	7	6	5
C38 心・縦隔・胸膜	1	3	3	12	7	4	2	4	4	4
C40 四肢の骨・関節・関節軟骨						1				
C41 四肢以外の骨・関節・関節軟骨	2			1	3	1	3	1		2
C42 造血系・細網内皮系	25	41	28	41	49	44	26	47	43	45
C44 皮膚	15	14	21	31	24	43	30	36	31	42
C47 末梢神経・自律神経										
C48 後腹膜・腹膜	7	3	3		2	4	4	3	3	6
C49 結合組織・皮下組織・軟部組織		3	2	2	1	1	1	2	2	1
C50 乳房	74	94	144	137	111	152	147	149	200	204
C51 外陰	3	1	2	1	3	2	3	2	1	2
C52 膣	1	1	2	1	2	3				2
C53 子宮頸部	113	101	132	108	94	81	78	82	84	71
C54 子宮体部	28	26	31	18	31	23	32	34	35	33
C55 子宮(詳細不詳)										
C56 卵巣	8	13	15	13	14	21	14	28	22	19
C57 卵管	1	2	4	2	6	2	2	1	1	1
C60 陰茎	1	2			1		1		1	
C61 前立腺	65	96	104	112	78	91	108	80	104	112
C62 精巣		3	2	3		5	4	1	3	5
C63 精索				1	2				1	
C64 腎	22	17	15	18	13	13	12	17	15	10
C65 腎盂	6	3	2	5	2	3	10	4	6	1
C66 尿管	4	4	1	6	3	3	2	6	7	4
C67 膀胱	47	34	34	55	40	45	36	42	55	60
C68 尿道						1				
C69 眼および付属器	1		3	1	1		1			1
C70 髄膜	8	15	10	18	6	8	5	10	16	16
C71 脳	13	8	8	4	8	6	8	8	8	4
C72 脊髄・脳神経・中枢神経	1	4	2	8	2	2	9	1	2	5
C73 甲状腺	11	13	12	13	14	22	15	23	18	22
C74 副腎	1			1		1	1		2	
C75 その他の内分泌腺	1	6	4	7	6	6	4	4	5	1
C76 その他不明確な部位						2			1	2
C77 リンパ節	22	22	23	14	19	34	26	18	33	26
C80 原発部位不明	7	6	9	17	4	4	3	4	9	9

【再掲】※組織形態コードによる分類

形態コード	組織診断名	2014	2015	2016	2017	2018	2019	2020	2021	2022	2023
959-972 974-975	悪性リンパ腫	50	46	42	48	45	55	44	35	45	60
973-976	多発性骨髄腫	6	8	10	13	13	6	8	10	7	13
980-994	白血病	11	18	10	14	19	16	8	15	20	15
995-998	他の造血器腫瘍	7	15	9	14	17	21	12	22	18	13

診断年別_原発部位別_件数(上皮内がんを除く)(初発のみ)

診断年	2014	2015	2016	2017	2018	2019	2020	2021	2022	2023
局在コード 原発部位 総計	1,013	974	1,057	1,150	1,077	1,141	1,068	1,088	1,098	1,190
C00 口唇				1						
C01 舌根部		1	2		1	2	3	1	3	4
C02 舌	8		11	7	4	11	6	8	4	5
C03 歯肉	5	1	4	5	4	7	4		10	6
C04 口腔底	1	1			1	1		1	1	1
C05 口蓋			2	1				2	2	1
C06 その他の口腔	1		4	1	4	2	2	1	2	2
C07 耳下腺	3	3	3	1	4	3	3	3	3	3
C08 その他の大唾液腺	1		2	2	1	4	2	1	1	
C09 扁桃	2	1	2	1	1	1	1	1	3	3
C10 中咽頭		3	1	4	4	3	4	5	4	4
C11 鼻咽頭	2	1	1	1		1		1		2
C12 梨状窩凹	3	1	3			5	8	7	2	6
C13 下咽頭	2		1	4	2	3	1	1	1	
C14 ワルダイア-輪	1									
C15 食道	30	21	21	26	26	27	27	27	24	35
C16 胃	165	167	135	158	153	137	113	98	91	119
C17 小腸	11	3	2	7	10	4	8	5	8	7
C18 結腸	81	82	85	65	82	79	87	111	86	79
C19 直腸S状結腸移行部	5	18	6	15	11	8	16	10	15	16
C20 直腸	40	27	33	45	40	37	34	50	27	47
※再掲(大腸)	126	127	124	125	133	124	137	171	128	142
C21 肝門管		2		2	2		3		3	1
C220 肝	23	23	25	28	30	16	26	34	18	22
C221 肝内胆管	9	6	9	6	8	9	8	9	5	2
C23 胆嚢	9	7	2	10	5	4	5	10	7	6
C24 胆管	9	14	8	13	14	11	8	5	9	3
C25 膵	45	33	39	49	50	48	44	35	38	52
C30 鼻腔・中耳	1		3				2	1	1	
C31 副鼻腔			1	1	1	1			1	1
C32 喉頭	9	3	6	8	6	6	6	7	3	5
C33 気管		1					2			
C34 気管支・肺	196	171	186	206	201	213	183	179	175	194
C37 胸腺	2	1	1	1	4	4	6	7	6	5
C38 心・縦隔・胸膜	1	3	3	12	7	4	2	4	4	4
C40 四肢の骨・関節・関節軟骨						1				
C41 四肢以外の骨・関節・関節軟骨	2			1	3	1	3	1		2
C42 造血系・細網内皮系	25	41	28	41	49	44	26	47	43	45
C44 皮膚	12	6	17	25	15	32	20	30	20	28
C47 末梢神経・自律神経										
C48 後腹膜・腹膜	7	3	3		2	4	4	3	3	6
C49 結合組織・皮下組織・軟部組織		3	2	2	1	1	1	2	2	1
C50 乳房	68	81	128	114	94	134	129	129	176	161
C51 外陰	3	1	1	1	3	1	3	2	1	2
C52 膣	1	1		1	1	2				2
C53 子宮頸部	36	21	38	37	32	32	23	26	32	41
C54 子宮体部	28	26	31	18	31	23	32	34	35	33
C55 子宮(詳細不詳)										
C56 卵巣	8	13	13	12	9	18	13	22	17	16
C57 卵管	1	2	4	2	6	2	2	1	1	1
C60 陰茎	1	2			1		1		1	
C61 前立腺	65	96	104	112	78	91	108	80	104	112
C62 精巣		3	2	3		5	4	1	3	5
C63 精索				1	1				1	
C64 腎	22	17	15	18	13	13	12	17	15	10
C65 腎盂	5	1	2	4	2	2	7	3	1	
C66 尿管	1	4	1	5	3	1		4	3	4
C67 膀胱	14	14	14	23	17	14	11	11	15	23
C68 尿道						1				
C69 眼および付属器	1		3	1	1		1			1
C70 髄膜										
C71 脳	7	4	6	4	2	5	8	6	5	2
C72 脊髄・脳神経・中枢神経										1
C73 甲状腺	11	13	12	13	14	22	15	23	18	22
C74 副腎	1			1		1	1		2	
C75 その他の内分泌腺							1			
C76 その他不明確な部位						2			1	2
C77 リンパ節	22	22	23	14	19	34	26	18	33	26
C80 原発部位不明	7	6	9	17	4	4	3	4	9	9

【再掲】※組織形態コードによる分類

形態コード	組織診断名	2014	2015	2016	2017	2018	2019	2020	2021	2022	2023
959-972 974-975	悪性リンパ腫	50	46	42	48	45	55	44	35	45	60
973-976	多発性骨髄腫	6	8	10	13	13	6	8	10	7	13
980-994	白血病	11	18	10	14	19	16	8	15	20	15
995-998	他の造血器腫瘍	7	15	9	14	17	21	12	22	18	13

診断年別_部位別_件数 詳細 (上皮内がんを含む) (初発 + 治療開始後)

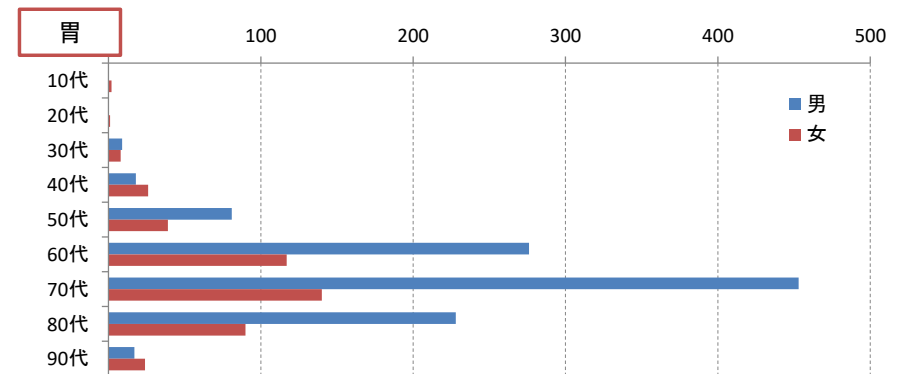
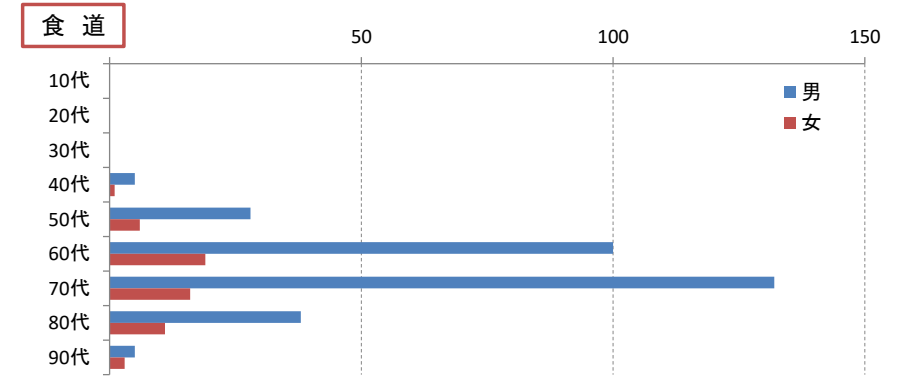
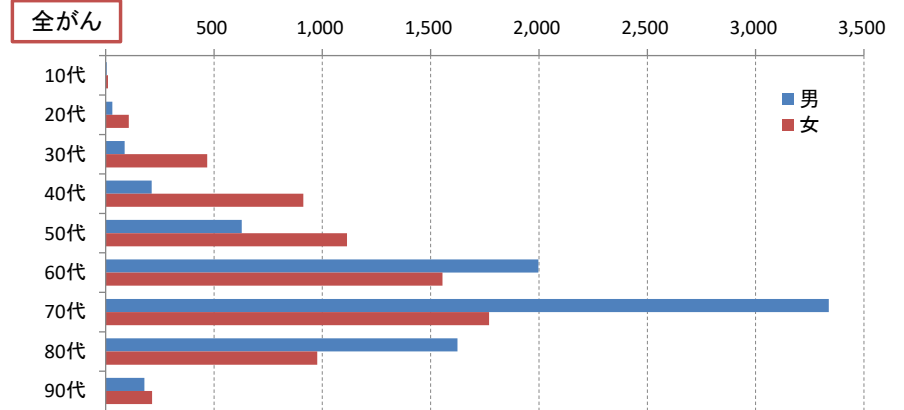
初：初発、後：治療開始後

診断年 診断区分	性別	2014			2015			2016			2017			2018			2019			2020			2021			2022			2023			
		初	後	計	初	後	計	初	後	計	初	後	計	初	後	計	初	後	計	初	後	計	初	後	計	初	後	計	初	後	計	
ICD03 総計 原発部位	男	650	153	803	638	130	768	655	97	752	740	115	855	694	117	811	722	124	846	669	157	826	632	161	793	634	154	788	711	149	860	
	女	526	139	665	517	155	672	601	64	665	617	88	705	566	127	693	607	106	713	567	125	692	626	122	748	651	147	798	663	115	778	
	計	1,176	292	1,468	1,155	285	1,440	1,256	161	1,417	1,357	203	1,560	1,260	244	1,504	1,329	230	1,559	1,236	282	1,518	1,258	283	1,541	1,285	301	1,586	1,374	264	1,638	
C00 口唇	男										1		1																			
	女																															
C01 舌根部	男						2		2						1		1		3	1	4	1		1		3		3	4		4	
	女				1		1		1				1		1		1		2	3	1	4	1		1		3		3	4		4
C02 舌	男	5	1	6			6		6	6	3	9	6	3	9	6	1	7	3	1	4	7	1	8	2	2	4	4	2	6		
	女	3		3			5	1	6	3	2	5	1	1	2	5	1	6	4	1	5	1		1	2	2	4	1	1	2		
C03 歯肉	男	2	2	4	1	1	2	1	3	1	1	2	1	1	2	5	1	6	5	1	6					4	4	8	5	3	8	
	女	3		3			2	1	3	4	2	6	3	1	4	2		2								6	1	7	4	1	5	
C04 口腔底	男	1		1			1		1				1		1	1		1				1		1		1		1	1		1	
	女				1		1		1							1		1														
C05 口蓋	男						2		2		1		1			1		1							1	1	2		1	1	1	
	女						2		2		1		1			1		1					2		2	2	1	3	1	1	2	
C06 頬粘膜	男	1		1			1		1	2		2	3		3	2		2	2		2	1		1		1	1	2		1	2	
	女						3		3	1		1	2		2			2								1		1	1		1	
C07 耳下腺	男	1	1	2	1	1	1	1	2	1		1	2	1	3	2		2	1		1	2	1	3	2	2	4	1	1	2	1	
	女	2		2	2	2	2	2	2		1	1	2	2	1	2	1		2	1		2	1	1	3	2	1	1	2	2	2	
C08 顎下腺	男	1		1		1	1	1	2		2	1		1	4		4															
	女					1	1	2										2		2		2										
C09 扁桃	男	1		1	1		1	1	2	1		1			1		1		1	1	1	2				2		2				
	女	1		1			1		1				1		1		1		1				1		1	1	1	1	3		3	
C10 中咽頭	男		1	1	2		2	1	3	3	4	7	2		2	3	3	6	3	1	4	5		5	2		2	2	1	3		3
	女				1		1		1			1	2		2		4		4		1	1			1	2	1	3	2	1	2	
C11 鼻咽頭	男	2	1	3	1	1	1	1	2	1	1	2				1	1	2													1	1
	女																														1	1
C12 梨状陥凹	男	3		3	1	1	3		3							5		5	10		10	6	3	9	2	1	3	6	1	7		7
	女																							1								
C13 下咽頭	男	2		2			1		1	2	1	3	2	1	3	2	1	3	1	1	2		1	1	2	1	1	2	3		2	2
	女									2		2			1		1		1				1		1							
C14 ワルゲイ-輪	男	1		1																												
	女																															
C15 食道	男	29	12	41	19	5	24	24	2	26	23	4	27	25	8	33	29	1	30	24	9	33	27	7	34	18	3	21	31	8	39	
	女	3	1	4	3	1	4	4	1	5	7	1	8	7	1	8	5		5	4	2	6	1		1	6	2	8	7		7	
C16 胃	男	118	14	132	120	13	133	100	11	111	113	8	121	115	9	124	97	17	114	83	17	100	62	8	70	68	18	86	82	9	91	
	女	48	5	53	49	8	57	42	4	46	49	1	50	38	5	43	41	6	47	30	6	36	36	7	43	23	7	30	37	5	42	

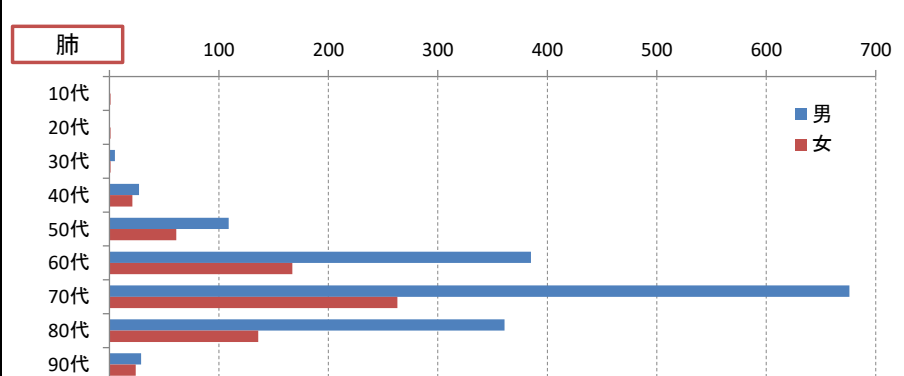
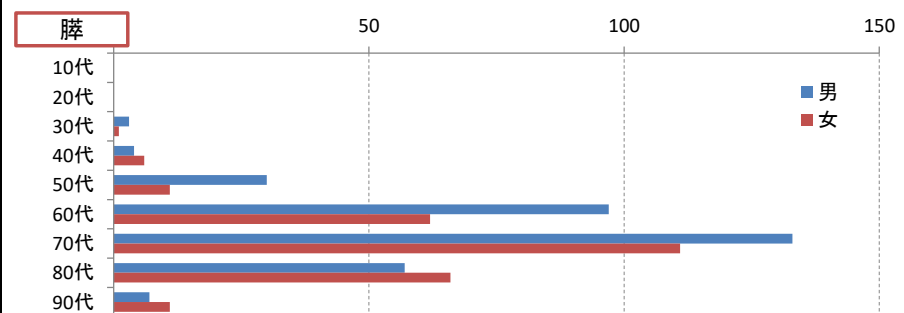
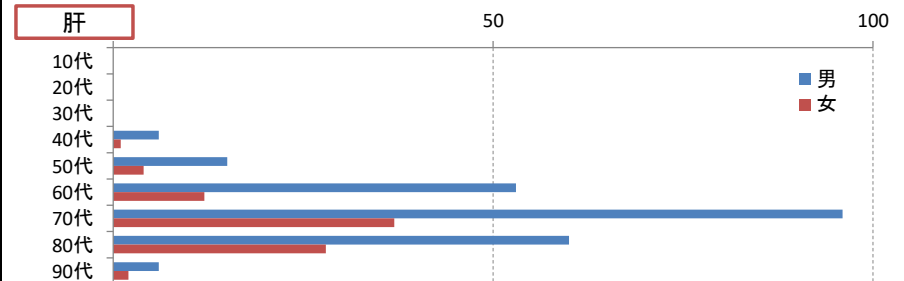
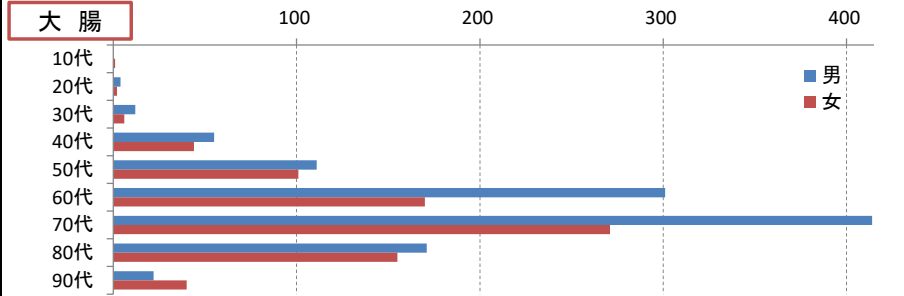
診断年 診断区分	性別	2014			2015			2016			2017			2018			2019			2020			2021			2022			2023		
		初	後	計	初	後	計	初	後	計	初	後	計	初	後	計	初	後	計	初	後	計	初	後	計	初	後	計			
C40 四肢の骨・関節・関節軟骨	男																														
	女		1	1											1	1															
C41 四肢以外の関節・関節軟骨	男	2	1	3								2	2	1	1	1	2		2	1		1									
	女									1	1	1	1				1	1	2					1	1	2	2				
C42 血液骨髄脾	男	13	3	16	26	4	30	15	3	18	25	1	26	33	2	35	32	4	36	12	4	16	24	2	26	26	4	30			
	女	12		12	15	1	16	13	1	14	16	16	17	12	12	12	12	14	1	15	23	3	26	17	1	18	13	6			
C44 皮膚	男	8	3	11	8	3	11	9	2	11	17	1	18	18	3	21	19	2	21	20	1	21	20	2	22	14	19	3			
	女	7	1	8	6	1	7	12	12	14	14	6	12	24	1	25	10	10	10	10	16		16	17		17	23	5			
C47 末梢神経自律神経	男										1	1																			
	女									1	1																				
C48 後腹膜腹膜	男	3	1	4	1	2	3	1	1	2			2	1	3	2	2	3	2	2	4	2	1	3	1	1	1	1			
	女	4		4	2	2	4	2	2	2			2	1	3	1	2	3	2	1	3	1	2	1	3	6	6	6			
C49 結合組織皮下組織軟部組織	男		3	3	2	1	3	1	1	2	1	2	1	1	2	1	1	2	1	1	2	1	1	1	2	2	1	2			
	女				1	1	1	1	1	1	1	1	2	1	1	2	1	1	2	1	1	1	1	1	2	2	2	1			
C50 乳房	男				2		2	1	1	1	1	1	1	2	2	2			3			3			3		1	1			
	女	74	56	130	92	61	153	143	17	160	136	19	155	110	47	157	150	22	172	147	28	175	146	27	173	200	38	238			
C51 外陰部	男	3		3	1	1	2	1	2	2	1	3	1	4	2	1	3	3		3	2	1	3	1	1	1	2	2			
	女	3		3	1	1	2	2	1	3	1	4	2	1	3	3		3	3		3	2	1	3	1	1	2	2			
C52 膣	男	1	1	2	1	1	2	2	2	2	1	3	2	3	3		3		1	1						2	2				
	女	1	1	2	1	1	2	2	2	2	1	3	2	3	3		3		1	1						2	2				
C53 子宮頸部	男	113	10	123	101	12	113	132	4	136	108	4	112	94	6	100	81	18	99	78	15	93	82	13	95	84	10	94			
	女	113	10	123	101	12	113	132	4	136	108	4	112	94	6	100	81	18	99	78	15	93	82	13	95	84	10	94			
C53 (再掲)子宮頸部(上皮内がん除く)	男	36	9	45	21	8	29	38	3	41	37	3	40	32	5	37	32	10	42	23	6	29	26	7	33	32	8	40			
	女	36	9	45	21	8	29	38	3	41	37	3	40	32	5	37	32	10	42	23	6	29	26	7	33	32	8	40			
C54 子宮体部	男	28	6	34	26	2	28	31	2	33	18	3	21	31	5	36	23	3	26	32	6	38	34	8	42	35	12	47			
	女	28	6	34	26	2	28	31	2	33	18	3	21	31	5	36	23	3	26	32	6	38	34	8	42	35	12	47			
C55 子宮(詳細不詳)	男																														
	女																														
C56 卵巣	男	8	3	11	13	5	18	15	2	17	13	5	18	14	4	18	21	6	27	14	3	17	28	2	30	22	2	24			
	女	8	3	11	13	5	18	15	2	17	13	5	18	14	4	18	21	6	27	14	3	17	28	2	30	22	2	24			
C57 卵管	男	1		1	2	2	4	4		4	2		2	6		6	2		2	2		2	1	1	2	1	1	1			
	女	1		1	2	2	4	4		4	2		2	6		6	2		2	2		2	1	1	2	1	1	1			
C60 陰茎	男	1		1	2		2						1	1	1	2				1		1	1	1	1	1	1	1			
	女	1		1	2		2						1	1	1	2				1		1	1	1	1	1	1	1			
C61 前立腺	男	65	24	89	96	18	114	104	9	113	112	15	127	78	17	95	91	14	105	108	20	128	80	24	104	104	22	126			
	女	65	24	89	96	18	114	104	9	113	112	15	127	78	17	95	91	14	105	108	20	128	80	24	104	104	22	126			
C62 精巣	男		1	1	3	1	4	2	3	5	3	2	5			5	5	4	2	6	1		1	3	3	5	1	6			
	女		1	1	3	1	4	2	3	5	3	2	5			5	5	4	2	6	1		1	3	3	5	1	6			
C63 精索	男							1	1	1	1	1	2		2					1	1	1	1	1	1	1	1	1			
	女							1	1	1	1	1	2		2					1	1	1	1	1	1	1	1	1			
C64 腎	男	18	3	21	12	3	15	10	1	11	11	4	15	11	4	15	9	3	12	8	5	13	13	6	19	12	5	17			
	女	4	1	5	5	2	7	5	1	6	7	7	7	2	2	4	1	5	4	1	5	4	1	5	4	3	3	3			
C65 腎盂	男	3		3	3		3	2	1	3	4		4			1	1		1	8		8	2		2	6	6	1			
	女	3		3	3		3	2	1	3	4		4			1	1		1	8		8	2		2	6	6				
C65 腎盂	男	3		3	3		3	2	1	3	4		4			1	1		1	8		8	2		2	6	6	1			
	女	3		3	3		3	2	1	3	4		4			1	1		1	8		8	2		2	6	6				

年齢階層別別_原発部位別_件数（上皮内がんを含む）（初発 + 治療開始後）（2014年～2023年診断累積）

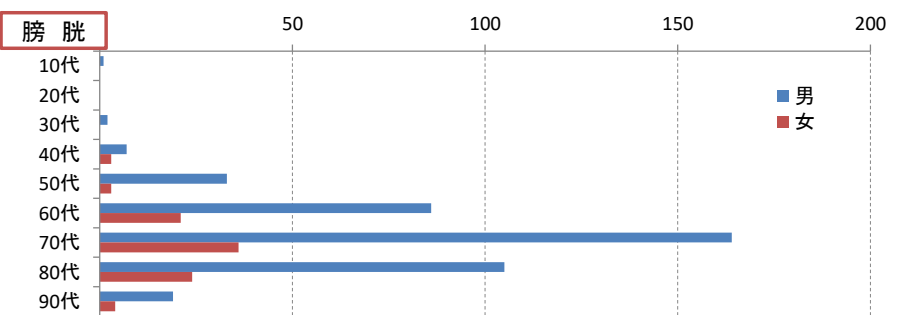
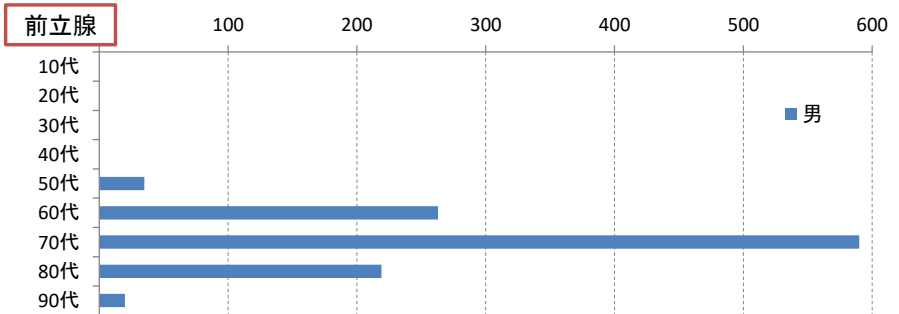
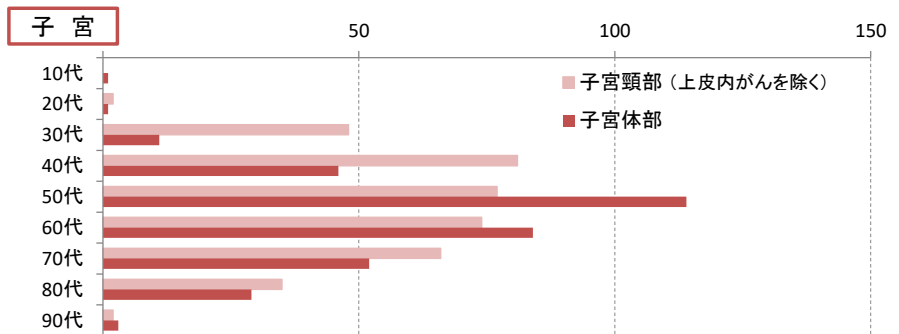
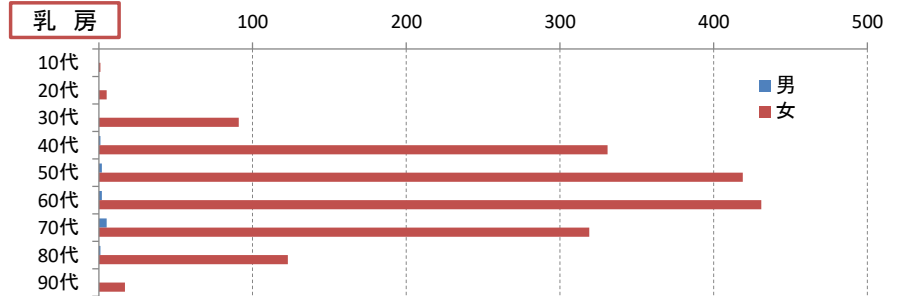
診断時年齢		0 9 歳	10 19 歳	20 29 歳	30 39 歳	40 49 歳	50 59 歳	60 69 歳	70 79 歳	80 89 歳	90 歳 以上
ICD03	総計		5	31	88	212	628	1,997	3,338	1,624	179
	原発部位		11	107	469	912	1,114	1,555	1,770	977	214
C00	口唇								1		
C01	舌根部					1		3	8	3	
C02	舌			1		5	14	12	16	11	
C03	歯肉			1	1	4	2	10	11	6	
C04	口腔底			1		9	16	22	27	17	
C05	口蓋					2	2	1	12	9	3
C06	頬粘膜				1		1	5	5	2	
C07	耳下腺			2		3	2	1	4	4	
C08	顎下腺			2	1	5	3	8	9	5	1
C09	扁桃					2	2	4	5		
C10	中咽頭					1	3	15	11	2	1
C11	鼻咽頭					1	3	7	1	3	1
C12	梨状陥凹					1	3	14	16	7	
C13	下咽頭					1	3	9	9	2	
C14	ワルダイヤ-輪					1		1	1	1	
C15	食道					5	28	100	132	38	5
C16	胃		2	1	8	26	39	117	140	90	24
	計		2	1	17	44	120	393	593	318	41



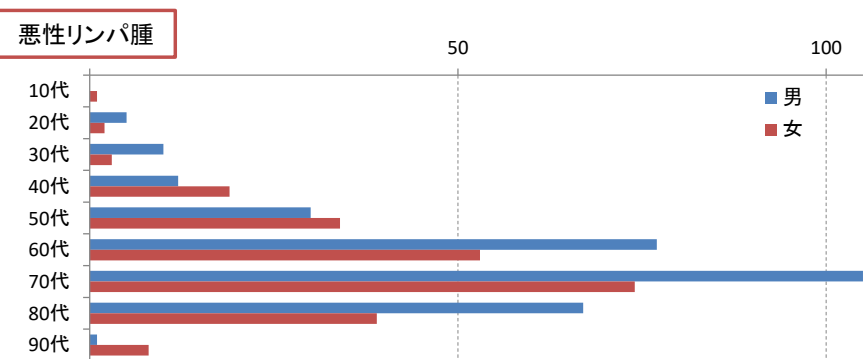
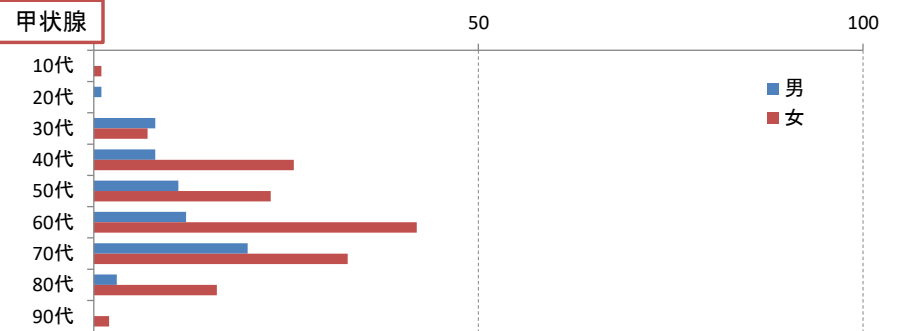
診断時年齢		0 9 歳	10 19 歳	20 29 歳	30 39 歳	40 49 歳	50 59 歳	60 69 歳	70 79 歳	80 89 歳	90 歳 以上
C17 小腸	男				2	3	8	16	11	8	
	女										
C18 結腸	男		1	2	7	26	53	158	242	116	16
	女			2	4	31	59	117	191	113	29
C19 直腸S状結腸移行部	男				1	3	10	36	33	12	1
	女				1	5	9	13	23	10	2
C20 直腸	男			2	4	26	48	107	139	43	5
	女				1	8	33	40	57	32	9
C18 C19 C20 【再掲】大腸	男			4	12	55	111	301	414	171	22
	女		1	2	6	44	101	170	271	155	40
C21 肛門管	男				1	1	2	1	4	3	
	女										
C220 肝	男					6	15	53	96	60	6
	女					1	4	12	37	28	2
C221 肝内胆管	男				1	1	1	15	25	11	1
	女					1	1	15	12	5	1
C23 胆のう	男					2	1	6	20	13	2
	女					1	2	8	21	13	2
C24 胆道	男					1	5	28	33	22	2
	女						2	7	38	51	34
C25 膵	男				3	4	30	97	133	57	7
	女				1	6	11	62	111	66	11
C30 鼻腔	男				1		2	2	1	3	1
	女								2	2	1
C31 副鼻腔	男						2	4	5	2	
	女							1	1	1	
C32 喉頭	男					2	2	23	31	14	3
	女					1		3	2	1	1
C33 気管	男					3	2	26	33	15	4
	女						1		1	1	
C34 気管支・肺	男				5	27	109	385	676	361	29
	女		1	1	1	21	61	167	263	136	24
C37 胸腺	男				3	4	6	7	5		
	女				1	1	3	6	6	1	1
C38 心臓縦隔胸膜	男			2	4		1	9	19	7	
	女				1	1		1	6	2	
C40 四肢の骨・関節・関節軟骨	男			3	5		2	10	25	9	
	女										



診断時年齢		0 9 歳	10 19 歳	20 29 歳	30 39 歳	40 49 歳	50 59 歳	60 69 歳	70 79 歳	80 89 歳	90 歳 以上
C41 四肢以外の 関節・ 関節軟骨	男			1		1	1	1	2	3	
	女						1	1	4	1	
計				1		1	2	2	6	4	
C42 血液 骨髄 脾	男		1	7	7	15	20	48	119	52	5
	女		1	5	7	8	25	30	41	43	5
計			2	12	14	23	45	78	160	95	10
C44 皮膚	男				1	2	15	24	54	60	16
	女					9	7	16	48	38	31
計					1	11	22	40	102	98	47
C47 末梢神経 自律神経	男					1					
	女										
計						1					
C48 後腹膜 腹膜	男				2	5	5		3	3	
	女				1	1	7	9	7	5	
計					3	6	12	9	10	8	
C49 結合組織 皮下組織 軟部組織	男			1	1	1		1	10	3	
	女			1			1	1	5	2	
計				2	1	1	1	2	15	5	
C50 乳房	男					1	2	2	5	1	
	女		1	5	91	331	419	431	319	123	17
計			1	5	91	332	421	433	324	124	17
C51 外陰部	女				2			4	8	6	3
	計				2			4	8	6	3
C52 陰	女			1	1	1	2	7	5	1	
	計			1	1	1	2	7	5	1	
C53 子宮頸部	女		1	80	293	307	144	106	74	39	2
	計		1	80	293	307	144	106	74	39	2
C53 <small>【再掲】子宮頸部 (上皮内がん除く)</small>	女			2	48	81	77	74	66	35	2
	計			2	48	81	77	74	66	35	2
C54 子宮体部	女		1	1	11	46	114	84	52	29	3
	計		1	1	11	46	114	84	52	29	3
C55 子宮(詳細不詳)	女							1			
	計							1			
C56 卵巣	女			2	17	30	55	50	31	18	
	計			2	17	30	55	50	31	18	
C57 卵管	女					1	7	12	3	2	
	計					1	7	12	3	2	
C60 陰茎	男					1	2	4			2
	計					1	2	4			2
C61 前立腺	男						35	263	590	219	20
	計						35	263	590	219	20
C62 精巣	男			2	8	7	8	5	6		
	計			2	8	7	8	5	6		
C63 精索	男							2	4	1	
	計							2	4	1	
C64 腎	男				4	6	15	47	46	30	3
	女				1	3	2	13	18	9	1
計					5	9	17	60	64	39	4
C65 腎盂	男						1	9	13	7	2
	女							6	5	3	1
計							1	15	18	10	3
C66 尿管	男						1	10	14	11	4
	女							3	8	4	1
計							1	13	22	15	5
C67 膀胱	男		1		2	7	33	86	164	105	19
	女					3	3	21	36	24	4
計			1		2	10	36	107	200	129	23



診断時年齢		0 9 歳	10 19 歳	20 29 歳	30 39 歳	40 49 歳	50 59 歳	60 69 歳	70 79 歳	80 89 歳	90 歳 以上
C68 尿道	男						1				
	女										
計							1				
C69 眼および付属器	男					1	1		4		1
	女							1	1	2	
計						1	1	1	5	2	1
C70 髄膜	男				2	3	4	11	9	9	2
	女				3	5	14	20	33	14	5
計					5	8	18	31	42	23	7
C71 脳	男		1	5	2	6	8	14	24	7	
	女		1	2	3	4	12	8	11	5	1
計			2	7	5	10	20	22	35	12	1
C72 脊髄 脳神経 中枢神経系	男		1	1	3		2	1	10	2	1
	女					4	5	8	9	2	
計			1	1	3	4	7	9	19	4	1
C73 甲状腺	男			1	8	8	11	12	20	3	
	女		1		7	26	23	42	33	16	2
計			1	1	15	34	34	54	53	19	2
C74 副腎	男								1	1	
	女				1		1		2		
計					1		1		3	1	
C75 下垂体 頭蓋咽頭管 松果体	男					2	6	7	9	4	
	女			3	7	4	4	10	4	1	
計				3	7	6	10	17	13	5	
C76 その他の 不明確な 部位	男								3	3	
	女						1				
計							1		3	3	
C77 リンパ節	男			5	4	6	11	38	47	49	1
	女				1	8	12	27	40	20	3
計				5	5	14	23	65	87	69	4
C80 原発不明	男				2	1	6	16	18	11	2
	女					4	7	9	13	9	6
計					2	5	13	25	31	20	8



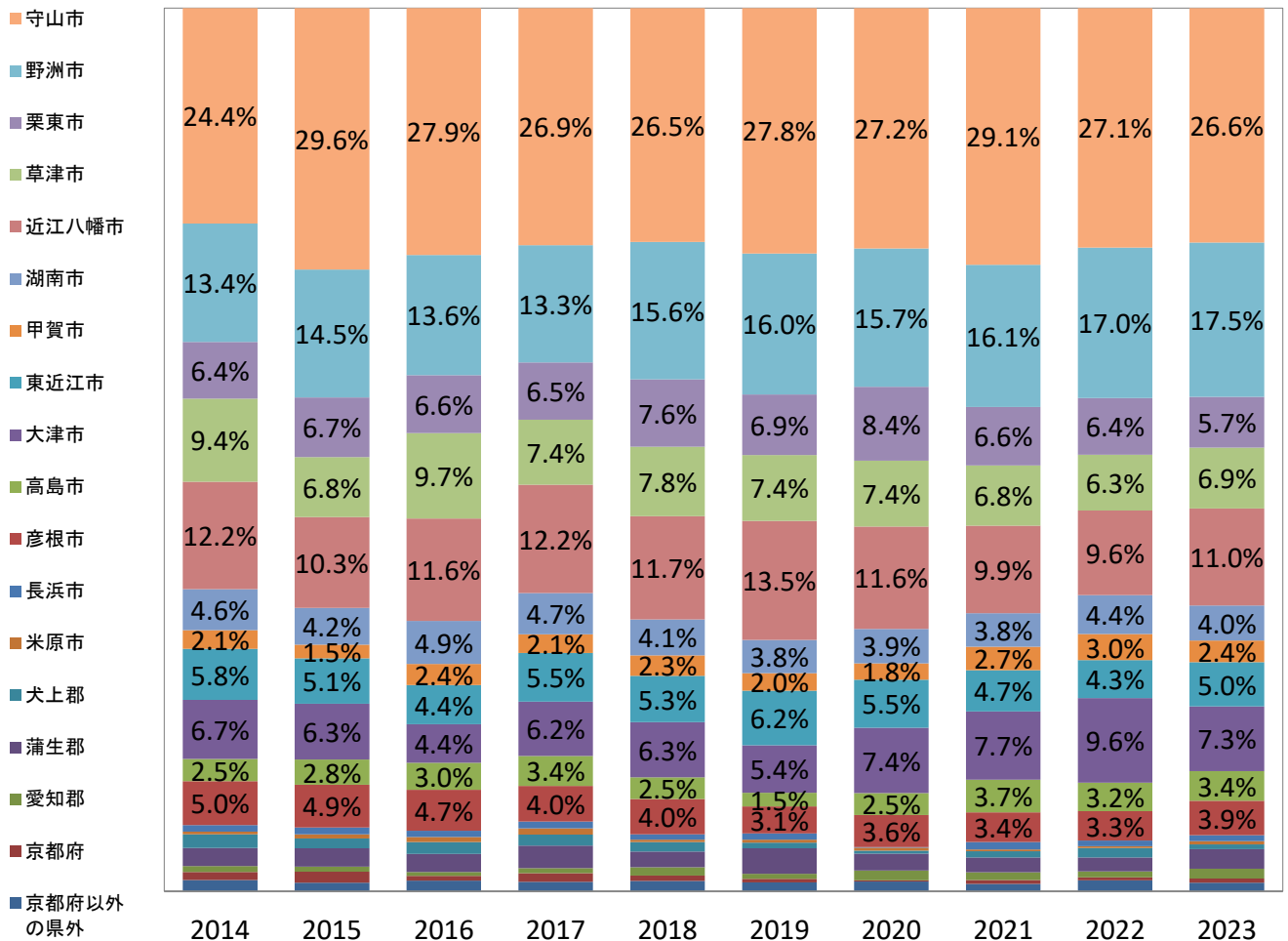
【再掲】※ICDO3組織形態コードによる分類

診断時年齢		0 9 歳	10 19 歳	20 29 歳	30 39 歳	40 49 歳	50 59 歳	60 69 歳	70 79 歳	80 89 歳	90 歳 以上
959-972 悪性リンパ腫	男			5	10	12	30	77	105	67	1
	女		1	2	3	19	34	53	74	39	8
計			1	7	13	31	64	130	179	106	9
973-976 多発性骨髄腫	男				1	1	3	7	35	16	1
	女					1	7	15	12	11	2
計					1	2	10	22	47	27	3
980-994 白血病	男		1	8	3	8	10	18	34	16	
	女		1	4	6	4	7	9	14	16	3
計			2	12	9	12	17	27	48	32	3
995-998 他の造血器腫瘍	男			1	3	6	6	23	50	22	4
	女			1	1	2	10	7	15	15	
計				2	4	8	16	30	65	37	4

診断年別_患者住所別_件数（上皮内がんを含む）（初発 + 治療開始後）

患者住所 \ 診断年	2014	2015	2016	2017	2018	2019	2020	2021	2022	2023
守山市	358	426	396	419	398	433	413	448	430	435
野洲市	197	209	193	207	234	249	238	248	270	286
栗東市	94	97	93	101	115	107	127	102	102	94
草津市	138	98	137	115	118	116	113	105	100	113
近江八幡市	179	148	164	191	176	210	176	153	152	180
湖南市	68	60	69	73	61	59	59	58	70	65
甲賀市	31	22	34	33	35	31	28	41	47	40
東近江市	85	74	63	86	79	96	83	72	68	82
大津市	98	91	62	96	94	84	112	119	152	120
高島市	37	41	43	53	37	24	38	57	51	55
彦根市	73	70	66	63	60	48	55	52	53	64
長浜市	11	11	10	12	9	11	1	13	10	11
米原市	4	7	8	11	4	5	5	3	3	6
犬上郡	23	16	19	19	16	10	5	11	17	9
蒲生郡	30	30	29	40	27	45	29	26	25	36
愛知郡	10	8	6	9	14	9	17	13	11	18
京都府	13	18	8	15	9	6	2	7	5	8
京都府以外の県外	19	14	17	17	18	16	17	13	20	16
合計	1,468	1,440	1,417	1,560	1,504	1,559	1,518	1,541	1,586	1,638

診断年別_患者住所別_構成比（上皮内がんを含む）（初発 + 治療開始後）



患者住所別_原発部位別_件数 (上皮内がんを含む) (初発 + 治療開始後) 2014年~2023年

【17】

患者住所	守山市	野洲市	栗東市	草津市	近江八幡市	湖南市	甲賀市	東近江市	大津市	高島市	彦根市	長浜市	米原市	犬上郡	蒲生郡	愛知郡	京都府	(京都府以外)
局在コード	4,156	2,331	1,032	1,153	1,729	642	342	788	1,028	436	604	99	56	145	317	115	91	167
原発部位																		
合計																		
C00 口唇													1					
C01 舌根部	7	3	1	1	3			1		1					1			1
C02 舌	16	15	8	6	14	6	2	3	7	2	4	2	3	1	3			1
C03 歯肉	14	9	4	3	8			4	7		2	2	3		3			
C04 口腔底	3				1			1	1		1						1	1
C05 口蓋	3	2			4	1		1										
C06 その他の口腔	8	6		2	3	1		1				1				1		
C07 耳下腺	7	6	2	4	4	2	1	1	2	1	1				1	1		
C08 その他の大唾液腺	3	4		3	1	1		1	1	1			1		1			
C09 扁桃	9		2	1	3			1				1				1		
C10 中咽頭	9	7	3	3	6		2	2	7		2				2		1	1
C11 鼻咽頭	2		1		2				1	2	1				1	2		1
C12 梨状窩凹	13	4		3	4	2	3	6	1	3	1			1		1		
C13 下咽頭	5	1	2	2	2	1		1	1	2	3		1	1	1			1
C14 ワルダイヤー輪				1				1			1							
C15 食道	78	42	21	35	59	11	9	30	21	9	16	1	1	6	13	8	3	1
C16 胃	480	274	80	122	146	62	25	79	76	46	45	5	6	21	27	9	6	20
C17 小腸	25	20	9	2	4	7	1	3	5	1	1	2			2	2	1	1
C18 結腸	414	213	75	90	106	51	17	30	67	32	28	1	1	8	13	5	7	10
C19 直腸S状結腸移行部	53	31	12	12	15	8	2	5	9	4	1		1		2			4
C20 直腸	174	73	29	37	70	25	9	29	36	16	20	2	1	11	10	1	3	8
※再掲(大腸)	641	317	116	139	191	84	28	64	112	52	49	3	3	19	25	6	10	22
C21 肛門管	4	4		1	5				2	1	2							
C220 肝	81	56	21	27	29	13	10	18	23	8	10			2	14	2	2	4
C221 肝内胆管	29	12	9	7	7	9	1		2	2	6			1	1	2		2
C23 胆嚢	26	13	10	11	8	4	1	4	8	1	2	1			1			1
C24 胆管	37	15	10	11	13	6	3	11	20	3	4		2	1	3	1		1
C25 膵	149	100	45	68	40	32	10	28	62	10	23	3	2	2	10	6	1	8
C30 鼻腔・中耳	2	3	1	3	1	1		1	1	1		1						
C31 副鼻腔	3	2	3		1	2			3		1			1				
C32 喉頭	17	12	10	3	16	3	1	6	2	3	2		1	1	4	1	1	
C33 気管	1	1			1													
C34 気管支・肺	511	333	184	187	354	125	36	81	172	61	80	12	1	22	56	8	18	26
C37 胸腺	12	5	3	3	7	4	2	3	3	1	1							
C38 心・縦隔・胸膜	10	8	6	5	3	3	1	2	5	2	3	1		1		1	1	2
C40 四肢の骨・関節・関節軟骨	1								1									
C41 四肢以外の骨・関節・関節軟骨	3	2		1	1	1	1	2	2	1		1		1				
C42 造血系・細網内皮系	131	91	24	36	16	16	7	19	26	11	8	20	1	2	12	4	2	13
C44 皮膚	132	67	20	18	19	17		9	12	4	4		1		9	2	6	1
C47 末梢神経・自律神経			1															
C48 後腹膜・腹膜	14	7	5	2	2	1	1	4	5	2	1				1	1	1	1
C49 結合組織・皮下組織・軟部組織	13	2	1	1	1	1			4	1					2		1	
C50 乳房	348	238	103	105	219	66	81	170	151	98	63	5	10	19	33	24	6	9
C51 外陰	5	3	1	3	2	1	1	2	1	2				1				1
C52 陰	2	5	1		1		1	2	2		1			1				2
C53 子宮頸部	206	94	95	65	91	28	51	69	77	21	151	16	8	26	14	17	10	7
C54 子宮体部	51	38	30	19	45	13	12	20	35	10	33	5	4	4	7	9	4	2
C55 子宮(詳細不詳)			1															
C56 卵巣	52	33	13	15	23	9	4	7	14	4	13	2		2	3	1	3	5
C57 卵管		4	1	5	7	2	1	1	2		1							1
C60 陰茎	3	1		2	1										2			
C61 前立腺	339	194	57	65	222	42	12	70	47	16	17	3			29	3	5	6
C62 精巣	11	4	5	1	3	2	1	1	4		1	1				1		1
C63 精索	3	1					1			1								1
C64 腎	70	34	10	10	23	7	7	9	9	4	6	2			3			4
C65 腎盂	18	6	2	9	2	4		1		1			1		1			2
C66 尿管	17	9	3	12	3	1		1	7	1	1				1			
C67 膀胱	219	74	42	45	36	17	4	12	20	9	8	1	2	1	12	1	1	4
C68 尿道	1																	
C69 眼および付属器	4	1	2			1		3										
C70 髄膜	55	25	8	9	10	3	1	3	10	2	3				3		1	1
C71 脳	36	11	10	12	10	6	2	3	10	6	1		2		1			4
C72 脊髄・脳神経・中枢神経	18	6	6	2	5	2			1	2	3			1	1		1	1
C73 甲状腺	67	34	14	19	11	6	8	9	10	10	14	3		1	6			1
C74 副腎		2			1	1	1								1			
C75 その他の内分泌腺	19	6	4	4	5	2	1	3	10	1	1				1		2	2
C76 その他不明確な部位	2	1			1	1					1		1					
C77 リンパ節	84	48	14	29	23	8	7	11	9	12	10	5		4	3		3	2
C80 原発部位不明	27	16	8	11	7	3	1	3	14	4	2		1	2	3			2

【再掲】※組織形態コードによる分類

形態コード	組織診断名	守山市	野洲市	栗東市	草津市	近江八幡市	湖南市	甲賀市	東近江市	大津市	高島市	彦根市	長浜市	米原市	犬上郡	蒲生郡	愛知郡	京都府	(京都府以外)
959-972	悪性リンパ腫	169	84	26	49	49	20	11	32	19	22	18	10	3	8	7	3	6	4
974-975	多発性骨髄腫	30	21	8	8	5	4		10	6	1	3	6	1		4	1	1	3
980-994	白血病	50	30	8	14	5	7	2	4	8	6	5	11		1	5	2	1	3
995-998	他の造血器腫瘍	52	41	8	13	7	6	4	4	12	4	1	3		3	1			7

診断年別_患者住所別_紹介件数（上皮内がんを含む）（初発 + 治療開始後）

患者住所 \ 診断年	2014	2015	2016	2017	2018	2019	2020	2021	2022	2023
守山市	234	274	262	267	263	283	275	287	289	304
野洲市	131	146	127	133	168	166	159	169	206	213
栗東市	78	86	63	77	90	85	96	72	79	74
草津市	110	77	97	93	93	91	82	78	75	81
近江八幡市	143	119	136	159	144	171	157	129	123	149
湖南市	54	46	51	51	39	41	52	47	56	46
甲賀市	26	18	24	22	26	23	21	34	38	33
東近江市	71	55	42	67	66	84	68	55	55	63
大津市	79	73	51	84	71	72	100	102	132	102
高島市	33	34	35	45	30	19	31	51	42	43
彦根市	57	60	56	52	53	41	47	40	50	53
長浜市	9	9	8	12	9	11	1	10	9	9
米原市	4	6	5	8	3	5	4	3	3	6
犬上郡	18	15	15	18	15	8	5	10	13	9
蒲生郡	25	22	19	27	20	36	22	20	18	23
愛知郡	10	7	3	8	13	8	14	12	10	15
京都府	13	15	8	10	6	6	2	6	4	8
京都府以外の県外	17	11	15	16	17	14	16	10	18	12
合計	1,112	1,073	1,017	1,149	1,126	1,164	1,152	1,135	1,220	1,243

診断年別_患者住所別_紹介率（上皮内がんを含む）（初発 + 治療開始後） <紹介されたがん患者/がん患者>

患者住所 \ 診断年	2014	2015	2016	2017	2018	2019	2020	2021	2022	2023
守山市	65.4%	64.3%	66.2%	63.7%	66.1%	65.4%	66.6%	64.1%	67.2%	69.9%
野洲市	66.5%	69.9%	65.8%	64.3%	71.8%	66.7%	66.8%	68.1%	76.3%	74.5%
栗東市	83.0%	88.7%	67.7%	76.2%	78.3%	79.4%	75.6%	70.6%	77.5%	78.7%
草津市	79.7%	78.6%	70.8%	80.9%	78.8%	78.4%	72.6%	74.3%	75.0%	71.7%
近江八幡市	79.9%	80.4%	82.9%	83.2%	81.8%	81.4%	89.2%	84.3%	80.9%	82.8%
湖南市	79.4%	76.7%	73.9%	69.9%	63.9%	69.5%	88.1%	81.0%	80.0%	70.8%
甲賀市	83.9%	81.8%	70.6%	66.7%	74.3%	74.2%	75.0%	82.9%	80.9%	82.5%
東近江市	83.5%	74.3%	66.7%	77.9%	83.5%	87.5%	81.9%	76.4%	80.9%	76.8%
大津市	80.6%	80.2%	82.3%	87.5%	75.5%	85.7%	89.3%	85.7%	86.8%	85.0%
高島市	89.2%	82.9%	81.4%	84.9%	81.1%	79.2%	81.6%	89.5%	82.4%	78.2%
彦根市	78.1%	85.7%	84.8%	82.5%	88.3%	85.4%	85.5%	76.9%	94.3%	82.8%
長浜市	81.8%	81.8%	80.0%	100.0%	100.0%	100.0%	100.0%	76.9%	90.0%	81.8%
米原市	100.0%	85.7%	62.5%	72.7%	75.0%	100.0%	80.0%	100.0%	100.0%	100.0%
犬上郡	78.3%	93.8%	78.9%	94.7%	93.8%	80.0%	100.0%	90.9%	76.5%	100.0%
蒲生郡	83.3%	73.3%	65.5%	67.5%	74.1%	80.0%	75.9%	76.9%	72.0%	63.9%
愛知郡	100.0%	87.5%	50.0%	88.9%	92.9%	88.9%	82.4%	92.3%	90.9%	83.3%
京都府	100.0%	83.3%	100.0%	66.7%	66.7%	100.0%	100.0%	85.7%	80.0%	100.0%
京都府以外の県外	89.5%	78.6%	88.2%	94.1%	94.4%	87.5%	94.1%	76.9%	90.0%	75.0%
合計	75.7%	74.5%	71.8%	73.7%	74.9%	74.7%	75.9%	73.7%	76.9%	75.9%

患者住所別_原発部位別_紹介件数 (上皮内がんを含む) (初発 + 治療開始後) 2014年~2023年

局在 コード	原発部位	合計	(患者住所別)																	
			守山市	野洲市	栗東市	草津市	近江八幡市	湖南市	甲賀市	東近江市	大津市	高島市	彦根市	長浜市	米原市	犬上郡	蒲生郡	愛知郡	京都府	(京都府以外) 県外
C00	口唇													1						
C01	舌根部	7	3	1	1	3			1		1					1				1
C02	舌	16	15	8	6	14	6	2	3	7	2	4	2	3	1	3				1
C03	歯肉	14	9	4	3	8			4	7		2	2	3		3				
C04	口腔底	3				1			1	1		1						1		1
C05	口蓋	3	2			4	1		1											
C06	その他の口腔	8	6		2	3	1		1				1				1			
C07	耳下腺	7	6	2	4	4	2	1	1	2	1	1		1		1	1			
C08	その他の大唾液腺	3	4		3	1	1		1	1	1			1		1				
C09	扁桃	9		2	1	3			1				1				1			
C10	中咽頭	9	7	3	3	6		2	2	7		2				2		1	1	
C11	鼻咽頭	2		1		2				1	2	1				1	2			1
C12	梨状窩凹	13	4		3	4	2	3	6	1	3	1			1		1			
C13	下咽頭	5	1	2	2	2	1		1	1	2	3		1	1	1				1
C14	ワルダイヤー輪				1				1					1						
C15	食道	78	42	21	35	59	11	9	30	21	9	16	1	1	6	13	8	3		1
C16	胃	480	274	80	122	146	62	25	79	76	46	45	5	6	21	27	9	6	6	20
C17	小腸	25	20	9	2	4	7	1	3	5	1	1	2			2	2	1		1
C18	結腸	414	213	75	90	106	51	17	30	67	32	28	1	1	8	13	5	7		10
C19	直腸S状結腸移行部	53	31	12	12	15	8	2	5	9	4	1		1		2				4
C20	直腸	174	73	29	37	70	25	9	29	36	16	20	2	1	11	10	1	3		8
	※再掲(大腸)	641	317	116	139	191	84	28	64	112	52	49	3	3	19	25	6	10		22
C21	肛門管	4	4		1	5				2	1	2								
C220	肝	81	56	21	27	29	13	10	18	23	8	10			2	14	2	2	4	4
C221	肝内胆管	29	12	9	7	7	9	1		2	2	6			1	1	2			2
C23	胆嚢	26	13	10	11	8	4	1	4	8	1	2	1			1				1
C24	胆管	37	15	10	11	13	6	3	11	20	3	4		2	1	3	1			1
C25	膵	149	100	45	68	40	32	10	28	62	10	23	3	2	2	10	6	1		8
C30	鼻腔・中耳	2	3	1	3	1	1		1	1	1		1							
C31	副鼻腔	3	2	3		1	2			3		1			1					
C32	喉頭	17	12	10	3	16	3	1	6	2	3	2		1	1	4	1	1		
C33	気管	1	1			1														
C34	気管支・肺	511	333	184	187	354	125	36	81	172	61	80	12	1	22	56	8	18		26
C37	胸腺	12	5	3	3	7	4	2	3	3	1	1								
C38	心・縦隔・胸膜	10	8	6	5	3	3	1	2	5	2	3	1		1		1	1		2
C40	四肢の骨・関節・関節軟骨	1								1										
C41	四肢以外の骨・関節・関節軟骨	3	2		1	1	1		2	2	1		1		1					
C42	造血系・細網内皮系	131	91	24	36	16	16	7	19	26	11	8	20	1	2	12	4	2		13
C44	皮膚	132	67	20	18	19	17		9	12	4	4		1		9	2	6		1
C47	末梢神経・自律神経			1																
C48	後腹膜・腹膜	14	7	5	2	2	1	1	4	5	2	1				1	1	1		1
C49	結合組織・皮下組織・軟部組織	13	2	1	1	1	1			4	1					2				1
C50	乳房	348	238	103	105	219	66	81	170	151	98	63	5	10	19	33	24	6		9
C51	外陰	5	3	1	3	2	1	1	2	1	2				1					1
C52	陰茎	2	5	1		1		1	2	2		1			1					2
C53	子宮頸部	206	94	95	65	91	28	51	69	77	21	151	16	8	26	14	17	10		7
C54	子宮体部	51	38	30	19	45	13	12	20	35	10	33	5	4	4	7	9	4		2
C55	子宮(詳細不詳)			1																
C56	卵巣	52	33	13	15	23	9	4	7	14	4	13	2		2	3	1	3		5
C57	卵管		4	1	5	7	2	1	1	2		1								1
C60	陰茎	3	1		2		1									2				
C61	前立腺	339	194	57	65	222	42	12	70	47	16	17	3			29	3	5		6
C62	精巣	11	4	5	1	3	2	1	1	4		1	1				1			1
C63	精索	3	1					1												1
C64	腎	70	34	10	10	23	7	7	9	9	4	6	2			3				4
C65	腎盂	18	6	2	9	2	4		1		1		1		1					2
C66	尿管	17	9	3	12	3	1		1	7	1	1			1					
C67	膀胱	219	74	42	45	36	17	4	12	20	9	8	1	2	1	12	1	1		4
C68	尿道	1																		
C69	眼および付属器	4	1	2			1		3											
C70	髄膜	55	25	8	9	10	3	1	3	10	2	3				3			1	1
C71	脳	36	11	10	12	10	6	2	3	10	6	1		2		1				4
C72	脊髄・脳神経・中枢神経	18	6	6	2	5	2			1	2	3			1	1			1	1
C73	甲状腺	67	34	14	19	11	6	8	9	10	10	14	3		1	6				1
C74	副腎		2			1	1	1								1				
C75	その他の内分泌腺	19	6	4	4	5	2	1	3	10	1	1				1			2	2
C76	その他不明確な部位	2	1			1	1					1		1						
C77	リンパ節	84	48	14	29	23	8	7	11	9	12	10	5		4	3			3	2
C80	原発部位不明	27	16	8	11	7	3	1	3	14	4	2			2	3				2

【再掲】※組織形態コードによる分類

形態コード	組織診断名	守山市	野洲市	栗東市	草津市	近江八幡市	湖南市	甲賀市	東近江市	大津市	高島市	彦根市	長浜市	米原市	犬上郡	蒲生郡	愛知郡	京都府	(京都府以外) 県外	
959-972 974-975	悪性リンパ腫	169	84	26	49	49	20	11	32	19	22	18	10	3	8	7	3	6		4
973-976	多発性骨髄腫	30	21	8	8	5	4		10	6	1	3	6	1		4	1	1		3
980-994	白血病	50	30	8	14	5	7	2	4	8	6	5	11		1	5	2	1		3
995-998	他の造血器腫瘍	52	41	8	13	7	6	4	4	12	4	1	3			3	1			7

診断年別_紹介元医療機関所在地別_件数（上皮内がんを含む）（初発 + 治療開始後）

患者住所圏域	2014	2015	2016	2017	2018	2019	2020	2021	2022	2023
守山市	205	221	210	233	235	253	265	262	294	295
野洲市	112	122	116	130	113	111	106	139	180	191
栗東市	118	127	117	91	106	124	98	110	104	106
草津市	88	81	92	84	105	92	82	60	78	85
近江八幡市	146	127	137	192	175	213	189	163	119	154
湖南市	18	15	15	18	17	13	17	18	19	10
甲賀市	21	17	27	25	23	20	14	27	40	30
東近江市	43	30	21	24	25	38	22	28	36	39
大津市	142	86	83	137	116	113	158	136	163	136
高島市	20	30	21	29	31	16	29	42	26	29
彦根市	64	72	65	77	62	47	62	50	41	61
長浜市	13	12	11	16	14	17	10	13	12	15
米原市		3	1	2	1					1
犬上郡	13	11	11	6	8	4	5	5	7	8
蒲生郡	8	11	11	8	7	9	13	6	9	4
愛知郡	1			1						
京都府	53	62	38	33	40	45	50	38	49	50
京都府以外の県外	47	46	41	43	48	49	32	38	43	29
合計	1,112	1,073	1,017	1,149	1,126	1,164	1,152	1,135	1,220	1,243

診断年別_主要紹介元医療機関別_件数（上皮内がんを含む）（初発 + 治療開始後）

紹介元医療機関名	2014	2015	2016	2017	2018	2019	2020	2021	2022	2023	計
近江八幡市立総合医療センター	77	63	75	117	113	137	135	101	84	93	995
済生会滋賀県病院	64	74	67	59	57	76	58	69	47	68	639
市立野洲病院	35	30	41	40	53	50	46	62	81	102	540
滋賀医科大学医学部附属病院	58	30	28	51	44	36	66	57	50	65	485
済生会守山市民病院	36	40	36	56	38	46	34	44	33	30	393
大津赤十字病院	34	14	13	47	18	18	24	33	28	30	259
加藤乳腺クリニック	27	26	34	31	28	26	31	12	14	13	242
せんぎく腎泌尿器科クリニック					16	29	35	33	51	56	220
井上クリニック	20	15	22	24	17	16	20	19	18	17	188
彦根市立病院	18	17	19	19	20	17	16	17	15	23	181
京都大学医学部附属病院	16	18	13	12	16	17	24	17	13	27	173
友仁山崎病院	15	18	13	17	8	11	22	13	14	31	162
高島市民病院	10	22	16	25	14	9	7	17	16	19	155
淡海医療センター(草津総合病院)	18	18	14	15	24	23	12	14	9	19	166
久保産婦人科	8	8	10	12	18	11	19	22	22	8	138
市立大津市民病院	8	9	5	1	8	13	25	23	42	3	137
公立甲賀病院	12	9	18	10	14	10	5	12	19	18	127
ふくはら内科クリニック	13	14	7	13	10	17	9	10	8	12	113
たかだ内科医院	20	11	11	13	10	10	14	11	4	4	108
まつおファミリークリニック	4	13	13	16	16	18	7	8		12	107
守山さくら内科クリニック	12	13	10	12	4	12	5	3	11	17	99
白井医院	6	9	4	12	5	6	11	7	17	12	89
すずきクリニック	4	7	6	4	8	4	14	16	13	12	88
東近江敬愛病院	5	5	4	6	10	10	7	11	16	14	88
市立長浜病院	6	8	7	12	11	10	6	11	6	9	86
すぎやま内科	7	12	6	12	8	4	4	12	9	9	83
大橋内科医院	10	12	5	4	13	10	8	7	7	3	79
真下胃腸科医院	15	12	7	4	9	8	7	6	7	1	76
はやし婦人クリニック	5	12	8	16	2	5	5	7	10	4	74
藤井医院	7	8	4	7	12	3	10	12		9	72
峯森内科医院	7	5	8	8	2	10	5	3	8	16	72
神野レディスクリニック	8	11	11	15	16	2	2	6			71
太田産婦人科医院	5	10	6	3	4	7	10	11	5	10	71
徳林クリニック	8	12	10	7	7	4	10	2	6	5	71
渡辺産婦人科	6	5	7	5	7	9	7	7	10	6	69
安田医院	6	10	10	8	9	3	6	5	7	1	65
ひろたに医院	2	8	3	10	7	8	2	6	8	9	63
東近江総合医療センター	11	3	4	3	8	6	5	7	8	7	62
豊郷病院	7	7	6	4	7	4	5	4	7	8	59
はっとり皮膚科クリニック				3	4	16	8	7	7	12	57
草津ハートセンター	11	6	6	5	5	2	7	3	1	10	56
ますだ医院	8	8	7	7	11	2	4	6	2		55
山本内科	10	4	7	6	4	2	4	7	7	3	54
吉川医院	8	6	8	8	3	3	2	8	4	2	52
南医院		4	5	7	2	6	7	6	10	5	52
九谷医院	6	1	8	10	6	6	8	1	2	2	50
JCHO滋賀病院	10	10	9	3	3	4	4	2	1	4	50
守山内科クリニック	3	4	6	7	4	5	8	7	3	2	49
琵琶湖大橋病院	3	5	3	6	5	1	7	3	5	10	48

診断年別_初回治療別_件数（上皮内がんを含む）（初発）

初回治療 (診断から概ね4ヶ月以内の治療)	診断年	2014	2015	2016	2017	2018	2019	2020	2021	2022	2023
		初発診断数	1,176	1,155	1,256	1,357	1,260	1,329	1,236	1,258	1,285
手術		802	725	799	783	793	810	733	790	770	787
	実施率	68.2%	62.8%	63.6%	57.7%	62.9%	60.9%	59.3%	62.8%	59.9%	57.3%
手術治療の種類 (複数手術選択あり)	外科的	401	387	423	421	405	380	352	357	389	374
	鏡視下	286	255	274	225	266	293	271	340	280	312
	内視鏡	150	106	121	153	135	153	127	110	112	127
手術治療の結果	治癒切除	730	644	698	701	708	749	656	707	687	699
	非治癒切除	57	75	101	82	85	61	77	83	83	88
	不明	15	6	0	0	0	4	0	2	1	7
放射線治療		175	177	246	242	190	266	221	220	235	258
	実施率	14.9%	15.3%	19.6%	17.8%	15.1%	20.0%	17.9%	17.5%	18.3%	18.8%
化学療法		375	362	389	441	384	454	422	437	408	454
	実施率	31.9%	31.3%	31.0%	32.5%	30.5%	34.2%	34.1%	34.7%	31.8%	33.0%
内分泌療法		75	110	125	112	72	112	113	119	153	133
	実施率	6.4%	9.5%	10.0%	8.3%	5.7%	8.4%	9.1%	9.5%	11.9%	9.7%

【再掲】治療法併用の件数

診断年	2014	2015	2016	2017	2018	2019	2020	2021	2022	2023
手術 + 放射線治療 + 化学療法 + 内分泌療法	2	4	10	6	3	9	12	12	10	5
手術 + 放射線治療 + 化学療法	19	18	27	16	18	35	19	29	25	25
手術 + 放射線治療 + 内分泌療法	31	41	39	24	13	27	10	23	18	23
手術 + 放射線治療	12	18	11	19	16	21	15	14	21	17
手術 + 化学療法	195	167	175	195	174	177	170	184	153	166
手術 + 内分泌療法	12	16	22	23	18	20	22	31	56	39
手術 + その他の療法	3	6	9	6	7	7	4	7	8	10
放射線治療 + 化学療法	58	58	51	52	46	53	52	57	54	66
放射線治療 + 内分泌療法	14	6	10	18	12	18	20	21	16	12
手術のみ	542	473	511	495	550	521	476	495	474	493
外科的手術のみ	227	211	237	246	249	188	188	177	172	179
内視鏡的手術 + 外科的手術	5	1	0	3	3	2	4	2	1	1
鏡視下手術のみ	186	163	163	122	173	198	169	224	208	200
内視鏡的手術 + 鏡視下手術	8	6	16	10	8	3	7	8	7	9
内視鏡的手術のみ	116	91	94	114	117	129	106	84	85	102
放射線治療のみ	39	32	97	106	82	101	91	72	90	110
化学療法のみ	97	106	115	164	141	173	155	149	149	163
内分泌療法のみ	12	34	33	33	24	31	35	35	36	25

原発部位別_初回治療の件数（上皮内がんを含む）（初発）（2014年～2023年）

初回治療 (診断から概ね4ヶ月 以内の治療)			初発合計	手術(原発巣切除)				手術治療の結果			放射線治療		化学療法		内分泌療法		
局在 コード	原発部位	合計		実施率	外科的 治療	鏡視下 的治療	内視鏡 的治療	治癒 切除	非治癒 切除	治癒・ 非治癒 不明	実施率	実施率	実施率	実施率			
			12,686	7,833	61.7%	3,889	2,802	1,294	6,979	819	35	2,230	17.6%	4,126	32.5%	1,124	8.9%
C00	口唇		1	1	100.0%	1			1								
C01	舌根部		17	8	47.1%	7		1	5	3		9	52.9%	5	29.4%		
C02	舌		70	63	90.0%	63			61	1	1	7	10.0%	10	14.3%		
C03	歯肉		48	34	70.8%	34			31	2	1	17	35.4%	10	20.8%		
C04	口腔底		8	7	87.5%	7			6	1		3	37.5%	3	37.5%		
C05	口蓋		9	3	33.3%	2		1	2	1		3	33.3%	2	22.2%		
C06	その他の口腔		23	19	82.6%	19			19			4	17.4%	3	13.0%		
C07	耳下腺		29	23	79.3%	23			10	10	3	14	48.3%	9	31.0%	1	3.4%
C08	その他の大唾液腺		14	10	71.4%	10			7	2	1	7	50.0%	5	35.7%		
C09	扁桃		16	4	25.0%	4			3	1		9	56.3%	13	81.3%		
C10	中咽頭		32	11	34.4%	7		4	10	1		18	56.3%	13	40.6%		
C11	鼻咽頭		9									6	66.7%	6	66.7%		
C12	梨状窩凹		37	14	37.8%	9		5	10	4		25	67.6%	17	45.9%		
C13	下咽頭		15	9	60.0%	5	1	3	7	1	1	8	53.3%	6	40.0%		
C14	ワルダイヤー輪		1											1	100.0%		
C15	食道		296	149	50.3%	20	50	79	130	17	2	98	33.1%	140	47.3%		
C16	胃		1351	1,023	75.7%	412	259	383	954	68	1	33	2.4%	335	24.8%		
C17	小腸		72	48	66.7%	35	8	5	34	13	1	2	2.8%	21	29.2%		
C18	結腸		999	881	88.2%	235	473	222	772	109		10	1.0%	348	34.8%		
C19	直腸S状結腸移行部		132	126	95.5%	20	97	16	106	20		2	1.5%	48	36.4%		
C20	直腸		448	377	84.2%	25	255	117	337	37	3	56	12.5%	186	41.5%		
	※再掲(大腸)		1,579	1,384	87.7%	280	825	355	1,215	166	3	68	4.3%	582	36.9%		
C21	肛門管		14	4	28.6%	2	2		4			9	64.3%	11	78.6%		
C220	肝		245	113	46.1%	90	23		103	10		20	8.2%	49	20.0%		
C221	肝内胆管		71	32	45.1%	31	1		26	5	1	7	9.9%	28	39.4%		
C23	胆嚢		66	27	40.9%	19	6	3	19	8		2	3.0%	18	27.3%		
C24	胆管		95	61	64.2%	61		2	55	6		7	7.4%	16	16.8%		
C25	膵		440	145	33.0%	138	5	6	115	29	1	24	5.5%	278	63.2%		
C30	鼻腔・中耳		9	3	33.3%			3	2	1		6	66.7%	2	22.2%		
C31	副鼻腔		8	2	25.0%	1		1	1	1	1	5	62.5%	4	50.0%		
C32	喉頭		62	19	30.6%	6	2	11	17	2		45	72.6%	29	46.8%		
C33	気管		3	1	33.3%		1			1		1	33.3%	1	33.3%		
C34	気管支・肺		1930	949	49.2%	20	929		883	62	4	335	17.4%	884	45.8%		
C37	胸腺		37	30	81.1%	2	28		27	3		10	27.0%	9	24.3%		
C38	心・縦隔・胸膜		44	3	6.8%	1	2		1	2		10	22.7%	33	75.0%		
C40	四肢の骨・関節・関節軟骨		1									1	100.0%	1	100.0%		
C41	四肢以外の骨・関節・関節軟骨		13	2	15.4%	2			1	1		5	38.5%	8	61.5%		

初回治療 (診断から概ね4ヶ月 以内の治療)	初発合計	手術(原発巣切除)				手術治療の結果			放射線治療		化学療法		内分泌療法	
		実施率	外科的 治療	鏡視下 的治療	内視鏡 的治療	治癒 切除	非治癒 切除	治癒・ 非治癒 不明	実施率	実施率	実施率	実施率		
C42 造血系・細網内皮系	389	2	0.5%	2			2	13	3.3%	254	65.3%	5	1.3%	
C44 皮膚	287	237	82.6%	236	1		232	7	2.4%	2	0.7%			
C47 末梢神経・自律神経														
C48 後腹膜・腹膜	35	22	62.9%	19	3		14	3	8.6%	20	57.1%			
C49 結合組織・皮下組織・軟部組織	15	4	26.7%	4			3	4	26.7%	5	33.3%			
C50 乳房	1412	1,006	71.2%	1006			973	726	51.4%	441	31.2%	678	48.0%	
C51 外陰	20	9	45.0%	9			7	10	50.0%	2	10.0%			
C52 膣	12	7	58.3%	7			5	7	58.3%	4	33.3%			
C53 子宮頸部	944	771	81.7%	682	92		703	165	17.5%	148	15.7%			
C54 子宮体部	291	270	92.8%	166	102	4	250	8	2.7%	117	40.2%	3	1.0%	
C55 子宮(詳細不詳)														
C56 卵巣	167	156	93.4%	146	14		109	1	0.6%	125	74.9%			
C57 卵管	22	21	95.5%	20	2		15			20	90.9%			
C60 陰茎	6	2	33.3%	2			1			1	16.7%			
C61 前立腺	950	247	26.0%	16	221	10	197	323	34.0%	21	2.2%	423	44.5%	
C62 精巣	26	22	84.6%	21	1		22	5	19.2%	9	34.6%			
C63 精索	4	3	75.0%	3			3							
C64 腎	152	120	78.9%	4	116		110	4	2.6%	15	9.9%			
C65 腎盂	42	31	73.8%		30	1	29	3	7.1%	17	40.5%			
C66 尿管	40	28	70.0%		28		27	1	2.5%	12	30.0%			
C67 膀胱	448	428	95.5%	2	38	416	330	10	2.2%	101	22.5%	1	0.2%	
C68 尿道	1							1	100.0%	1	100.0%			
C69 眼および付属器	8	2	25.0%	2			1	6	75.0%	2	25.0%			
C70 髄膜	112	23	20.5%	23			18	6	5.4%					
C71 脳	75	26	34.7%	26			10	40	53.3%	39	52.0%			
C72 脊髄・脳神経・中枢神経	36	8	22.2%	8			8	7	19.4%	1	2.8%			
C73 甲状腺	163	144	88.3%	144			133	18	11.0%	3	1.8%	8	4.9%	
C74 副腎	6	5	83.3%	3	2		5	1	16.7%	2	33.3%			
C75 その他の内分泌腺	44	14	31.8%	10	3	1	12	1	2.3%					
C76 その他不明確な部位	5	3	60.0%	3				2	40.0%	1	20.0%			
C77 リンパ節	237	7	3.0%	4	3		3	26	11.0%	171	72.2%	2	0.8%	
C80 原発部位不明	72	14	19.4%	10	4			14	19.4%	40	55.6%	3	4.2%	

【再掲】※組織形態コードによる分類

形態 コード	組織診断名	初発合計	手術(原発巣切除)				手術治療の結果			放射線治療		化学療法		内分泌療法	
			実施率	外科的 治療	体腔鏡 的治療	内視鏡 的治療	治癒 切除	非治癒 切除	治癒・ 非治癒 不明	実施率	実施率	実施率	実施率		
959-972 974-975	悪性リンパ腫	470	39	8.3%	31	8	15	20	4	94	20.0%	311	66.2%	3	0.6%
973-976	多発性骨髄腫	94								12	12.8%	72	76.6%		
980-994	白血病	146								1	0.7%	110	75.3%	1	0.7%
995-998	他の造血管腫瘍	148										75	50.7%	4	2.7%