

MIHO MUSEUM



アニメのルーツ？ 国宝『鳥獣人物戯画』の生き物たちを描こう

● プログラム内容

国宝『鳥獣戯画』のレプリカをお話を聴きながらよく観て、そこに描かれた生き物や植物などの中から気に入った図版を選びます。それを参考に水墨画用の墨と筆を使って半紙に模写をしていきます。筆ペンでなぞり描くこともできます。



● 対象、参加条件

小学生以上

● 実施期間

通年

● 定員

20名程度

● 場所

● フィールド

● 参加費

材料費200円／一人

● 申込方法、×切、申込先

お電話かメールにて候補日や参加予定人数などの実施内容をお問合せください。

information@miho.jp

● 問合せ先

団体名： MIHO MUSEUM

住所： 甲賀市信楽町田代桃谷300

電話： 0748-82-3411 (代)

HP URL <https://www.miho.jp/>

検索名： ミホミュージアム

公益財団法人滋賀県文化財保護協会 (滋賀県埋蔵文化財センター)

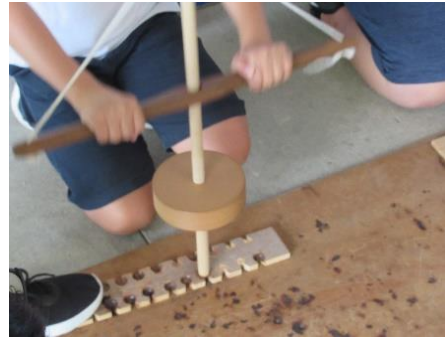
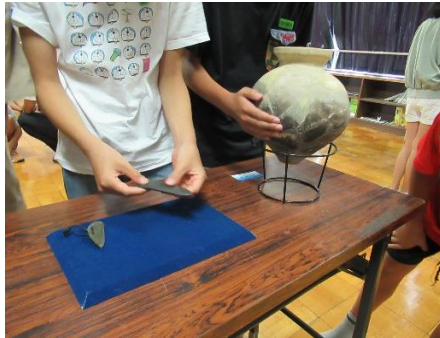


ほんものをみる・ほんものにふれる

— 滋賀県埋蔵文化財センター出前授業 —

● プログラム内容

滋賀県の古代の歴史を学び、県内で見つかった本物の土器などに実際に触れてもらいます。また古代の生活に関する体験も行っています(体験のみを行う場合、必ず体験に関する歴史についての座学をプログラムに含めていただきます)。



● 対象、参加条件

小学校6年生以上

● 実施期間

通年(平日のみ可)

● 定員

要相談(体験の内容によっては人数の制限を設ける場合があります)

● 場所

各学校内など(要相談)

● フィールド

屋内、屋外

● 参加費

無料(体験に使用する消耗品については実費が必要な場合があります)

● 申込方法、〆切、申込先

下記記載の電話番号またはメールアドレス
(shigamaibun-center@guitar.ocn.ne.jp) で受付ます。出前授業の内容
を事前にご相談の上、依頼文を作成し送付をお願い致します。

● 問合せ先

団体名：公益財団法人滋賀県文化財保護協会(滋賀県埋蔵文化財センター)

住所：大津市瀬田南大萱町1732-2

電話：077-548-9681

URL：<https://shiga-mc.sakura.ne.jp/>

HP 検索名：滋賀県埋蔵文化財センター出前授業