

滋賀県山岳連盟



大 高

2024 年度ジュニア登山教室 自然とのふれあい

●プログラム内容

1. 沢歩き
2. 天体観測
3. ハイキング
4. クライミング体験
5. 自然観察会
6. キャンプ



●対象、参加条件

- ・小学4年生～6年生
(基本的に父兄の同伴者はなし(必要な場合要検討))

●日時

- ・2024年8月3日(土)～4日(日) 1泊2日

●定員

- ・30名(定員になり次第締め切りとさせていただきます)

●場所

- ・比良山系 北小松げんき村を基点とした行動(宿泊はテント)

●フィールド

- ・川里山

●募集期間、応募方法、〆切

- ・7月1日～7月20日(定員になり次第締め切りとさせていただきます)
- ・fax又はEmailでの申し込みをお願い致します。参加者の氏名(必ずフリガナ)
住所/年齢(学年)/性別/保護者氏名連絡先出来れば携帯/Emailをお願い致します。

●参加費

- ・10,000円(参加当日受付にて)

●申し込み・問合せ先

団体名 滋賀県山岳連盟

住 所 大津市国分二丁目928-83

電 話 090-9542-6325

F A X 077-534-7789

メール tamotsu7789@gmail.com

H P : 滋賀県山岳連盟 <https://shigagakuren.com/>

滋賀県立陶芸の森



つちっこプログラム子どもやきものシリーズ「特別講座」

●プログラム内容

「わたしイチョシのうつわをつくろう！」

なにを盛りつけようかな？

シェフになった気持ちで、うつわをつくってみよう！

- ① 8月3日（土）講師：岡田 南央
- ② 8月4日（日）講師：松波 曜子

●対象、参加条件

幼児～大学生と保護者（幼児・小学生は大人が付き添ってください）

●日時

各日、午前の部/10：00～12：00、午後の部/13：00～15：00

●定員

各回16人（午前・午後ごとに募集）子ども優先、抽選制

●場所

滋賀県立陶芸の森 信楽産業展示館 創作スペース

●フィールド

屋内

●参加費

2,600円（両日とも）

●申込方法、×切、申込先

受付期間：6月1日（土）～7月20日（土）※受付完了メールをお送りします。応募者多数の場合は、抽選といたします。

E-mail で、お申込みください。応募アドレス t-oubo@sccp.jp

抽選の場合、当選者にのみE-mailで返信いたします。

●問合せ先

団体名 滋賀県立陶芸の森 / 世界にひとつの宝物づくり実行委員会

住所 〒529-1804 滋賀県甲賀市信楽町勅旨2188-7

電話 0748-83-0968

HP URL https://www.sccp.jp/edu-programs/tsuchi_family/

検索名：つちっこプログラム 親子向け講座 特別講座



滋賀YMCA



なかよしキャンプ ～お泊まりそして仲間との楽しい自然体験！～

●プログラム内容

キャンプ場の大きなテントでお泊まりする1泊2日のキャンプです。すずしい谷間のキャンプ場で虫や鳥や緑に囲まれながら、たくさんの冒険をします。自分一人の世界ではなく、仲間たちを思いやりながら一緒に活動することの楽しさを体験します。お泊りが初めてなお子さまでも、安心してご参加ください。やさしいリーダーが子ども達と24時間生活を共にします。



●対象、参加条件 幼児4歳児・5歳児

●日時 8月3日(土)朝～4日(日)夕 1泊2日

●定員 24名

●場所 滋賀YMCAアドベンチャー風の谷キャンプ（犬上郡多賀町）

●フィールド 緑の谷間の自然あふれるキャンプ場（テント泊）

●参加費 19,500円

●申込方法、×切、申込先

0748-33-2420に電話にて申し込み。7月24日まで。

●問合せ先

団体名： 滋賀YMCA

住所： 滋賀県近江八幡市鷹飼町537-3

電話： (0748) 33-2420

HP URL <https://www.shigaymca.org>

検索名： 滋賀YMCAサマーキャンプ2024

滋賀YMCA



東

ひまわりキャンプ ～夏を水遊びや探検で楽しく過ごそう！～

●プログラム内容

キャンプ場の大きなテントでお泊まりする1泊2日のキャンプです。リーダーや仲間と一緒に森や川を探検したり、キャンプ場の中心の「あしあと池」でカヌーを使った探検を行います。仲間たちを思いやりながらグループで一緒に生活することの楽しさを体験します。リーダーが24時間生活を共にしますので、お泊りが初めてのお子さまでも、安心してご参加ください。子ども達と一緒にリーダーが24時間生活を共にします。



●対象、参加条件 小学1年～3年生

●日時 8月3日(土)朝～4日(日)夕 1泊2日

●定員 24名

●場所 滋賀YMCAアドベンチャー風の谷キャンプ（犬上郡多賀町）

●フィールド 緑の谷間の自然あふれるキャンプ場（テント泊）

●参加費 23,000円

●申込方法、×切、申込先

0748-33-2420に電話にて申し込み。7月24日まで。

●問合せ先

団体名： 滋賀YMCA

住所： 滋賀県近江八幡市鷹飼町537-3

電話： (0748) 33-2420

HP URL <https://www.shigaymca.org>

検索名： 滋賀YMCAサマーキャンプ2024

認定NPO法人びわこ豊穰の郷



生き物観察教室くつきキャンプ

●プログラム内容

自然がいっぱいのくつきの森で専門家から学ぶ、自然観察教室！
生き物の朝、昼、晩のいろんな姿が観察できます。
子どもたちの感性を刺激する3日間！



●対象、参加条件

小学3年生以上の児童と保護者（児童のみの参加可）

●日時

8月3日(土)～5日(月) 2泊3日キャンプ

●定員

10名

●場所

森林公園くつきの森 やまね館（宿泊）

●フィールド

森林公園くつきの森

●参加費

1人18000円

※参加費は変更になる場合があります。

●申込方法、〆切、申込先

申込フォーム（右記のQR）より申込みください

※締切 7月15日（月） 詳細はHPをご覧ください



申込フォーム



ホームページ

●問合せ先

団体名 認定NPO法人びわこ豊穰の郷

住所：滋賀県守山市勝部5丁目10-25

電話：077-583-8686（平日9:00～16:00）

HP URL <https://www.lake-biwa.net/akanoi/>

検索名：びわこ豊穰の郷

世界風博物館東近江大風会館



ペーパーパズル(紙あみパズル)

●プログラム内容

紙を組み合わせてあむことで、不思議な模様のバッグを作ってみよう。



●対象、参加条件

5歳以上 (小学生以下は保護者同伴)

●日時

1回目 8月3日(土) 10:30~11:30

2回目 8月17日(土) 10:30~11:30

●定員

各回 25人

●場所

世界風博物館東近江大風会館

●フィールド

屋内

●参加費

600円

●申込方法、×切、申込先

東近江大風会館ホームページのオンラインシステム申込サイト及び電話

アドレス <https://p-gakushu.jp/oodakokaikan/>

申し込み期間 7月4日(木)午前10時から7月11日(木)午後4時まで

定員以上の申込みがあった場合は、抽選を行い12日(金)以降に連絡します。

●問合せ先

団体名 : 世界風博物館東近江大風会館

住所 : 滋賀県東近江市八日市東本町3番5号

電話 : 0748-23-0081

HP URL : <http://oodako.net/>

検索名 : 大風会館

世界風博物館東近江大風会館



からくり工作(玉手箱)

●プログラム内容

明らかにあやしいヒモ。これを結んだままでは開きません。秘密の仕掛けがある、からくり箱を作ってみよう。



●対象、参加条件

5歳以上 (小学生以下は保護者同伴)

●日時

8月4日(日) 13:30~15:00

●定員

25人

●場所

世界風博物館東近江大風会館

●フィールド

屋内

●参加費

1,200円

●申込方法、〆切、申込先

東近江大風会館ホームページのオンラインシステム申込サイト及び電話
アドレス <https://p-gakushu.jp/oodakokaikan/>

申し込み期間 7月4日(木)午前10時から7月11日(木)午後4時まで
定員以上の申込みがあった場合は、抽選を行い12日(金)以降に連絡します。

●問合せ先

団体名：世界風博物館東近江大風会館

住所：滋賀県東近江市八日市東本町3番5号

電話：0748-23-0081

HP URL <http://oodako.net/>

検索名：大風会館

佐川美術館



南

グラデーションで絵を描こう！

●プログラム内容

豊かな色彩と透明感を併せ持つ作品を制作する画家・美術家 大西佐奈氏を講師に迎え、自分だけの色の組み合わせを見つけるワークショップです。



●対象、参加条件

小学生～中学生 ※事前予約制

●日時

8月4日（日） 10：30～11：30、14：00～15：00

●定員

各定員20名

●場所

佐川美術館 渡り廊下

●フィールド

屋内

●参加費

¥500

*別途入館料は必要 入館料 一般：1200円 高大生：800円

●申込方法、〆切、申込先

佐川美術館ホームページの受付フォームより受付（先着順）。

応募期間 7月2日（火）～7月21日（日）

●問合せ先

団体名：佐川美術館（公益財団法人SGH文化スポーツ振興財団）

住所：滋賀県守山市水保町北川2891

電話：077-585-7800

HP URL <https://www.sagawa-artmuseum.or.jp/>

検索名：佐川美術館



京都技術士会 理科支援チーム



子ども理科実験教室 in 東近江 2024

●プログラム内容

| コース | タイトル | 人数 | 学ぶ内容 |
|-----|-----------|-----|------------------------------------|
| I | 水のように動く砂 | 36人 | 砂による液状化現象の様子や建築への影響の観察 |
| | 音と楽器の科学 | | 楽器の音の違い、簡単なギターの自作と演奏 |
| J | 水と友達になろう | 36人 | 濁った水を澄ませる実験から、下水道の仕組み・水と環境を考える。 |
| | センサーってなに？ | | センサーでLEDを光らせ、省エネや地球環境に役立っていることを学ぶ。 |

- 対象、参加条件：高学年(4～6年生)、父兄の同伴なし
- 日時：8月4日(日)、10:00～16:10
- 定員：36名×2コース(Iコース、Jコース)、合計72名
- 場所：西堀榮三郎記念 探検の殿堂(東近江市横溝町419番地)
- フィールド：屋内 ●参加費：無料
- 申込方法、〆切、申込先
 - ・申込方法(申込先)：下のQRコードから または 往復はがき
 - ・〆切：7月12日(金)必着



| ■ 住信用(表面) | ■ 返信用(裏面) |
|--|---|
| 63円切手 606-0018 京都技術士会 理科支援チーム宛 活動センター内 京都市東山区三條通大橋東入る異町442-9 大橋東入る異町442-9 京都市東山区三條通大橋東入る異町442-9 大橋東入る異町442-9 京都市東山区三條通大橋東入る異町442-9 | 63円切手 記入しない ご自宅の住所・氏名をお書きください [1] ご希望コース 第1希望(A~J) 第2希望(A~J) [2] 氏名(フリガナ) [3] 住所 [4] 電話番号 [5] 学校名 [6] 学年 [7] メールアドレス |

●問合せ先

団体名：京都技術士会 理科支援チーム
 住所：京都市東山区三條通大橋東入る異町442-9
 電話：080-5330-0022

HP URL：<http://kyoto-pe.com/>
 検索名：京都技術士会

(一社) ガールスカウト滋賀県連盟



南

ガールスカウトとゆかた茶会を楽しもう！

シャカシャカお抹茶をたててみよう

●プログラム内容

- ・お抹茶のたて方、運び方、いただき方を、ゆかたを着て体験し、日本文化に親しみましょう。
- ・プチ夏祭りも開催♪ ヨーヨーつりを楽しもう♪
- ・ゆかたのない方は、レンタル&着付けもします。

●対象、参加条件

草津市在住の年長～小学4年生の女兒、保護者同伴

●日時

2024年8月4日(日) 13時～16時くらい

●定員

親子5組程度

●場所

狼川会館 〒525-0071 滋賀県草津市南笠東4丁目1-25

●フィールド

室内

●参加費

300円(親子で)

●申込方法

申し込みフォーム →



●締め切り

7月27日(土)

●問合せ先

団体名： (一社) ガールスカウト滋賀県連盟

住所： 〒520-0044大津市京町4丁目3-28 滋賀県厚生会館1階

電話： 077-523-1950

HP URL： <http://www.ex.biwa.ne.jp/~gs-shiga/>

検索名： ガールスカウト滋賀県連盟

公益財団法人滋賀県文化財保護協会



(滋賀県埋蔵文化財センター)

勾玉作り体験 ー古代のアクセサリーをつくろうー

●プログラム内容

滑石(かっせき)を棒やすりや紙やすりで削って勾玉を作ろう！



●対象、参加条件

幼稚園・保育園年長から中学3年生まで(小学4年生以下は保護者同伴)

●日時

令和6年8月4日(日) ①10時から12時 ②14時から16時

●定員

各回15名

●場所

滋賀県埋蔵文化財センター2階研修室

●フィールド

屋内

●参加費

1人500円

●申込方法、〆切、申込先

往復はがきおよびE-mail shigamaibun-center@guitar.ocn.ne.jp にて受付
※応募多数の場合は抽選 応募期間：6/24(月)～7/15(月・祝)23:59まで当日必着
1.体験名 2.希望時間 3.参加者の氏名(ふりがな付き)・学年(あれば付き添い人数)
4.住所 5.電話番号(携帯番号可)を記入

●問合せ先

団体名：公益財団法人滋賀県文化財保護協会(滋賀県埋蔵文化財センター)

住所：大津市瀬田南大萱町1732-2

電話：077-548-9681

HP URL <https://shiga-mc.sakura.ne.jp/>

検索名：滋賀県埋蔵文化財センターイベント情報

特定非営利活動法人国際ボランティア学生協会



【第4弾】びわ湖の研究者になろうツアー

～地域の生業産業に触れてみよう～

●プログラム内容

川に入って魚を取ったり実食したりして漁体験を行うことで、現在に残る地域の生業・産業を体験する。またその他の生業・産業についても歴史についても考えることを通して、今の琵琶湖のあり方を子どもたち自身で考えてもらう。

●対象、参加条件

小学5年生以上

●日時

8月4日（日）

●定員

15人

●場所

知内川とその周辺（仮）（集合場所：大津駅）

●フィールド 川、山

●参加費

2,500円

●申込方法、〆切、申込先

Googleフォーム

<https://forms.gle/2YSec13LmQcKnP4ZA>

●問合せ先

団体名 特定非営利活動法人国際ボランティア学生協会

住所 東京都世田谷区宮坂1-34-4 ザ・アゼリアハウス B号棟102号室

電話 03-6751-2683

HP URL <https://www.ivusa.com/>

検索名 : ivusa

県営都市公園湖岸緑地 指定管理者ゆうゆうパートナーズ



南

真夏の夜の昆虫観察会 夜、昆虫はどうしているのか観察しよう

●プログラム内容

夜の公園で、昆虫を観察して採集する。夜、昆虫がどうしているのか、どこにいるのか、先生の話の聞いたり、実際に見たりして夜の昆虫の生態を知る。



※写真は過去に実施した際の様子です

●対象、参加条件 小学生以上と保護者

●日時 2024年 8月4日(日)

18時30分～21時 [状況によっては実施時間が短縮となる可能性があります]

●定員 保護者1名・小学生以上の子ども1名を1組とし、10組20名

●場所 県営都市公園湖岸緑地 中主吉川(野洲市)

●フィールド 自然公園

●参加費 一組1,000円【消費税込み】(大人1名・子ども1名) 1名追加につき500円【消費税込み】

●申込方法、〆切

メールにてお申し込みください

(公園代表メールアドレス info-kogan@seibu-la.co.jp

もしくはホームページの問い合わせフォームをご利用ください)

申込受付期間：7月7日(日)13時～7月21日(日)17時

※受付期間外の申し込みは無効です。ご注意ください。

メールのタイトルを「夜の昆虫観察会 申し込み希望」としていただき、参加者全員の氏名、学年(子ども)、住所、電話番号をお知らせください。

★申し込み多数の場合は、抽選とさせていただきます。

●問合せ先・申し込み先

団体名：県営都市公園湖岸緑地 [南湖東岸・湖東湖北] 指定管理者 ゆうゆうパートナーズ

住所：【管理事務所】草津市草津3丁目13-75西井ビル5階

電話：077-584-5330 FAX:077-584-5826

HP URL：<https://www.seibu-la.co.jp/park/kogan/>

検索名：湖岸緑地(こがなりよくち)

世界凧博物館東近江大凧会館



近

ペーパーパズル(不可能カード)

●プログラム内容

紙を切って折り曲げることで、裏表が分からなくなる不思議なカードを作ってみよう。



●対象、参加条件

5歳以上 (小学生以下は保護者同伴)

●日時

1回目 8月4日(日) 10:30~11:30

2回目 8月18日(日) 10:30~11:30

●定員

各回 25人

●場所

世界凧博物館東近江大凧会館

●フィールド

屋内

●参加費

600円

●申込方法、×切、申込先

東近江大凧会館ホームページのオンラインシステム申込サイト及び電話

アドレス <https://p-gakushu.jp/oodakokaikan/>

申し込み期間 7月4日(木)午前10時から7月11日(木)午後4時まで

定員以上の申込みがあった場合は、抽選を行い12日(金)以降に連絡します。

●問合せ先

団体名：世界凧博物館東近江大凧会館

住所：滋賀県東近江市八日市東本町3番5号

電話：0748-23-0081

HP URL <http://oodako.net/>

検索名：大凧会館

クラブアトラクション



ウォーターウォーキャンプ 2024

●プログラム内容

夏の大人気キャンプ! はじめてのお泊りも安心のロッジ泊! みんなでご飯作ったり、火囲んだり、川で遊んだり、そして大人気プログラムのウォーターウォーがあり、基本びしょびしょ必須です! もしかしたら、ウォーターウォーの勝敗で、ご飯の内容が変わる? みんなでいろんなミッションをクリアして、仲間になって、最高の夏の思い出作ろう!



●対象、参加条件

小学1年生 ~ 小学6年生まで

●日時

2024年 8月 4日 (日) ~ 5日 (月) 【1泊2日】
※小雨決行・川遊びに関しては水量で判断します

●定員

定員40名 (先着順・他日程もあります! 8/5 ~ 8/6)

●場所

滋賀県高島市・ガリバー青少年旅行村
※参加者のご自宅最寄り駅にリーダーがお迎えあり。全体集合解散駅は草津駅。

●フィールド

屋外(水辺・森林・里山)

●参加費

当団体会員 14,000円税込 / 一般利用(非会員) + 入会金3,000円が必要
※傷害保険・草津駅から現地までのバス代・体験代含む
※ご自宅最寄り駅~草津駅の交通費は別途必要

●申込方法、〆切、申込先

7月1日 ~ 7月20日 21:00 まで
先着順のため満員になった時点で募集締切・当団体の会員優先
当団体の公式LINEからの申込となります →→QRコード→→



●問合せ先

団体名 : CLUB ATTRACTION (クラブアトラクション)
住 所 : 滋賀県大津市大江2丁目31-30-103
電 話 : 080-3821-7146 (平日10:00~20:00まで) / 土日は参加者様優先対応)
HP URL : <https://www.club-attraction2525.com/>
検索名 : 「クラブアトラクション」で検索

クラブアトラクション



ウォーターウォーキャンプ 2024

●プログラム内容

夏の大人気キャンプ! はじめてのお泊りも安心のロッジ泊! みんなでご飯作ったり、火囲んだり、川で遊んだり、そして大人気プログラムのウォーターウォーがあり、基本びしょびしょ必須です! もしかしたら、ウォーターウォーの勝敗で、ご飯の内容が変わる? みんなでいろんなミッションをクリアして、仲間になって、最高の夏の思い出作ろう!



●対象、参加条件

小学1年生 ~ 小学6年生まで

●日時

2024年 8月 5日 (月) ~ 6日 (火) 【1泊2日】
※小雨決行・水遊びは川の水量で判断します

●定員

定員40名 (先着順・他日程もあります! 8/4 ~ 8/5) ▪

●場所

滋賀県高島市・ガリバー青少年旅行村
※参加者のご自宅最寄り駅にリーダーがお迎えあり。全体集合解散駅は草津駅。

●フィールド

屋外(水辺・森林・里山)

●参加費

当団体会員 14,000円税込 / 一般利用(非会員) + 入会金3,000円が必要
※傷害保険・草津駅から現地までのバス代・体験代含む
※ご自宅最寄り駅~草津駅の交通費は別途必要

●申込方法、〆切、申込先

7月1日 ~ 7月20日 21:00 まで
先着順のため満員になった時点で募集締切・当団体の会員優先
当団体の公式LINEからの申込となります →→QRコード→→



●問合せ先

団体名 : CLUB ATTRACTION (クラブアトラクション)
住所 : 滋賀県大津市大江2丁目31-30-103
電話 : 080-3821-7146 (平日10:00~20:00まで) / 土日は参加者様優先対応)
HP URL : <https://www.club-attraction2525.com/>
検索名 : 「クラブアトラクション」で検索

滋賀YMCA



すずかぜ昆虫キャンプ ～風の谷の森の虫たちに出会うキャンプ～

●プログラム内容

クヌギやシイの林の風の谷キャンプ場は自然がいっぱい。カブトムシやクワガタを仕掛けを作って捕まえたり、夜の光に虫たちを寄せて観察したりします。川では魚用の仕掛けを作って魚を捕まえたり、夜はホタルの光に包まれることも。暑い時間は水遊びやカヌーも！さあ、虫取り網と虫かごをもって集合だ！子ども達と一緒にリーダーが24時間生活を共にします。



●対象、参加条件 小学1年～3年生

●日時 8月5日(月)朝～7日(水)夕 2泊3日

●定員 48名

●場所 滋賀YMCAアドベンチャー風の谷キャンプ (犬上郡多賀町)

●フィールド 緑の谷間の自然あふれるキャンプ場 (テント泊)

●参加費 32,300円

●申込方法、〆切、申込先

0748-33-2420に電話にて申し込み。7月24日まで。

●問合せ先

団体名： 滋賀YMCA

住所： 滋賀県近江八幡市鷹飼町537-3

電話： (0748) 33-2420

HP URL <https://www.shigaymca.org>

HP 検索名： 滋賀YMCAサマーキャンプ2024

みさき自然公園



南

森の万華鏡作り

●プログラム内容

自分オリジナルの万華鏡を作ってみよう。



●対象、参加条件

幼児・小学生保護者同伴

●日時

8月5日（月）、20日（火）

10時～11時30分

●定員

親子各20組

●場所

みさき自然公園

●フィールド

屋内

●参加費

350円

●申込方法、〆切、申込先

それぞれの2日前までに氏名、年齢、連絡先、住所を電話もしくはメールで申し込んで下さい。

misaki-p@usennet.ne.jp

●問合せ先

団体名： みさき自然公園

住所： 守山市今浜町十軒家2870-2

電話： 077-585-4280

HP URL： www.usennet.ne.jp/index.htm

検索名： みさき自然公園

滋賀県消費生活センター



東

親子くらしの体験セミナー ～おやつについて学んでみよう！～

●プログラム内容

滋賀県消費生活センターでは、夏休みに親子を対象としたくらしのセミナーを開催します。カルビー株式会社の協力を得て、おやつを用意する大人と食べる子どもと一緒に食について学びます。また、子どもの消費者トラブルについても学びます。



野菜あてゲーム



パッケージ表示の見方

●対象、参加条件

小学4年生～6年生（要保護者同伴）

●日時

令和6年8月6日（火）

午前の部：10：30～12：00 午後の部：13：30～15：00

●定員

各回40名（親子20組）保護者1人につき対象児童の他、複数児童の申込可

●場所

滋賀県消費生活センター（滋賀県彦根市元町4-1）

●フィールド

屋内

●参加費

無料

●申込方法、×切、申込先

7月1日（月）午前9時～7月10日（水）午後5時までに下記URLより、しがネット受付サービスでお申込みください。※定員を超えた場合、抽選となります。7月16日（火）までに参加の可否をお知らせします。

<https://ttzk.graffer.jp/pref-shiga/smart-apply/apply-procedure-alias/24cd30020103>

●問合せ先

団体名：滋賀県消費生活センター

住所：滋賀県彦根市元町4-1

電話：0749-27-2234

HP URL：<https://www.pref.shiga.lg.jp/shohi/index.html>

検索名：滋賀県消費生活センター

みさき自然公園



南

ヨシの紙すき

●プログラム内容

幼児、小学生、保護者でヨシを漉いてはがきを作ります。



●対象、参加条件

幼児・小学生保護者同伴

●日時

8月7日（水）、9日（金）

10時～11時30分

●定員

親子各30人

●場所

みさき自然公園

●フィールド

屋内

●参加費

200円

●申込方法、〆切、申込先

それぞれの2日前までに氏名、年齢、連絡先、住所を電話もしくはメールで申し込んで下さい。

misaki-p@usennet.ne.jp

●問合せ先

団体名： みさき自然公園

住所： 守山市今浜町十軒家2870-2

電話： 077-585-4280

HP URL： www.usennet.ne.jp/index.htm

検索名： みさき自然公園

公益財団法人滋賀県文化財保護協会



(滋賀県埋蔵文化財センター)

鑄造体験 ー古代の鏡を作ってみよう！ー

●プログラム内容

低温で溶ける金属を型に流し込み、取り出した鏡をひたすらみがいて完成！



●対象、参加条件

幼稚園・保育園年長から中学3年生まで(小学4年生以下は保護者同伴)

●日時

令和6年8月7日(水) ①10時から12時 ②14時から16時

●定員

各回15名

●場所

滋賀県埋蔵文化財センター2階研修室

●フィールド

屋内

●参加費

1人1000円

●申込方法、〆切、申込先

往復はがきおよびE-mail shigamaibun-center@guitar.ocn.ne.jp にて受付
※応募多数の場合は抽選 応募期間：6/24(月)～7/15(月・祝)23:59まで当日必着
1.体験名 2.希望時間 3.参加者の氏名(ふりがな付き)・学年(あれば付き添い人数)
4.住所 5.電話番号(携帯番号可)を記入

●問合せ先

団体名：公益財団法人滋賀県文化財保護協会(滋賀県埋蔵文化財センター)

住所：大津市瀬田南大萱町1732-2

電話：077-548-9681

HP URL [:https://shiga-mc.sakura.ne.jp/](https://shiga-mc.sakura.ne.jp/)

検索名：滋賀県埋蔵文化財センターイベント情報

滋賀YMCA



東

冒険キャンプ ～川遊びやカヌーなど、水辺の冒険のキャンプ～

●プログラム内容

キャンプ場の池でのカヌーやライフジャケットを付けての川遊びなど冒険いっぱいキャンプです。せせらぎに住む魚たちを仕掛けを作って捕まえたり、キャンプ場の真ん中にあるあしあと池の秘密をカヌーで探ったり、犬上川でのライフジャケット水遊びや、キャンプファイアーを楽しむ冒険あふれるキャンプです。子ども達と一緒にリーダーが24時間生活を共にします。



●対象、参加条件 小学1年～3年生

●日時 8月8日(木)朝～10日(土)夕 2泊3日

●定員 48名

●場所 滋賀YMCAアドベンチャー風の谷キャンプ（犬上郡多賀町）

●フィールド 緑の谷間の自然あふれるキャンプ場（テント泊）

●参加費 32,300円

●申込方法、×切、申込先

0748-33-2420に電話にて申し込み。7月24日まで。

●問合せ先

団体名： 滋賀YMCA

住所： 滋賀県近江八幡市鷹飼町537-3

電話： (0748) 33-2420

HP URL <https://www.shigaymca.org>

検索名： 滋賀YMCAサマーキャンプ2024

公益財団法人滋賀県文化財保護協会

(滋賀県埋蔵文化財センター)

染め物体験 ―草木染めに挑戦！―



●プログラム内容

白い布を草花の色素で染めていきます。何を使うかは当日のお楽しみ！



●対象、参加条件

幼稚園・保育園年長から中学3年生まで(小学4年生以下は保護者同伴)

●日時

令和6年8月10日(土) ①10時から12時 ②14時から16時

●定員

各回15名

●場所

滋賀県埋蔵文化財センター1階整理室

●フィールド

屋内

●参加費

1人500円

●申込方法、〆切、申込先

往復はがきおよびE-mail shigamaibun-center@guitar.ocn.ne.jp にて受付
※応募多数の場合は抽選 応募期間：6/24(月)～7/15(月・祝)23:59まで当日必着
1.体験名 2.希望時間 3.参加者の氏名(ふりがな付き)・学年(あれば付き添い人数)
4.住所 5.電話番号(携帯番号可)を記入

●問合せ先

団体名：公益財団法人滋賀県文化財保護協会(滋賀県埋蔵文化財センター)

住所：大津市瀬田南大萱町1732-2

電話：077-548-9681

HP URL：<https://shiga-mc.sakura.ne.jp/>

検索名：滋賀県埋蔵文化財センターイベント情報

滋賀県平和祈念館



子ども向け体験型平和学習

平和の学校あかり 平和祈念館で「戦争・平和」について考えよう

●プログラム内容

教えて戦争体験Ⅱ【戦時と戦後の暮らし】

戦時を濃く見学校の児童として過ごされた方に来ていただき、戦争体験についてのお話を聞きます。



●対象、参加条件

小学6年生～中学3年生（親子や兄弟姉妹での参加も歓迎します）

●日時

8月10日(土)14:00～15:30

●定員

40名

●場所

滋賀県平和祈念館

●フィールド

屋内

●参加費

無料

●申込方法、〆切、申込先

随時募集（先着順 開校日の1週間前まで 定員になり次第終了）
電話、FAXにて

●問合せ先

団体名： 滋賀県平和祈念館

住所： 〒527-0157 東近江市下中野町431番地

電話： 0749-46-0300

HP URL： <http://www.pref.shiga.lg.jp/site/heiwa/index.html>

検索名： 滋賀県平和祈念館

特定非営利活動法人アサヒキャンプ



高

くつきわんぱくキャンプ 自然と！仲間と！なかよし大作戦☆

●プログラム内容

- ◎ハイキング
- ◎野外炊さん
- ◎キャンプファイヤー
- ◎川遊び

1～4年生のみんなが楽しめるプログラムを用意しております。お泊りが不安な子でもお兄さんお姉さんがしっかりとサポートするので安心してご参加下さい。



●対象、参加条件

小学1年生～4年生

●日時

8月10日（土）13時受付開始

～8月12日（月）14時解散予定

集合・解散ともに高島市くつきの森 *昼食は済ませてきてください。

●定員

20名（応募者多数の場合は締切を早めて抽選を行います）

●場所

森林公園くつきの森

●参加費

12,000円

National Institution For Youth Education
 国立青少年教育振興機構
 「子どもゆめ基金助成活動」

体験の風を
おこそう

●フィールド

水辺里山・森林 自然公園 その他屋外 屋内

●申込方法、〆切、申込先

応募フォームにて現在募集中

https://ke-tour.com/24827_20240810asahicamp

7月17日（水）締切（定員に満たない場合は延長します）

●健康チェックについて

運営スタッフ、参加者の皆様とともに当日の体温測定とけんこうチェックリストの提出をお願いしております。

●問合せ先

団体名：特定非営利活動法人アサヒキャンプ

住所：〒540-0012大阪府中央区谷町2丁目2-20 2F 「CANVAS谷町」F10

電話：050-5539-6058 メールアドレス：office@asahi-camp.com

HP URL：https://sites.google.com/view/asahicamp/（仮サイト）

検索名：NPO法人アサヒキャンプ



滋賀県立芸術劇場びわ湖ホール 夏休み企画 ピアノ解体ショー



●プログラム内容

ピアノってどうやって音が出るの？ペダルを踏むとどうなるの？
そんな疑問におこたえができるよう、ピアノの中身をみせちゃいます！
いつもピアノを弾いている人、ピアノの内側が気になる人、
調律師さんのお仕事に興味がある人、皆さんのご参加をお待ちしています。

講師：土井政人（㈱十字屋調律師）
ピアノ：小林千夏



昨年度の様子

●対象、参加条件

小学4年生～中学3年生

●日時

2024年8月11日（日・祝）・12日（月・休）

各日10:30～11:30 / 13:00～14:00 / 15:00～16:00

●定員

各回20名（先着順）

●場所

びわ湖ホール リハーサル室

●フィールド

屋内

●参加費

550円（現金のみ・税込）

●申込方法、〆切、申込先

2024年7月14日（日）10:00～

HP申込フォーム（<https://www.biwako-hall.or.jp/>）

定員に達し次第受付終了

●問合せ先

団体名：びわ湖ホール事業部

住所：〒520-0806 大津市打出浜15-1

電話：077-523-7150 火曜日休館（休日の場合は翌日）

HP URL <https://www.biwako-hall.or.jp/>

検索名：びわ湖ホール

滋賀YMCA



ダイナミックキャンプ ～自然豊かなキャンプ場をダイナミックに楽しめます～

●プログラム内容

広大なキャンプ場をダイナミックに楽しめます。いかだで池を渡り冒険生活が始まります。カヌーでゆったり池ライフをたのしんだり、犬上川でのライフジャケット水遊びや森の奥までの探検等、ダイナミックに過ごす贅沢なキャンプです。夜はキャンプファイアーも楽しめます。子ども達と一緒にリーダーが24時間生活を共にします。



●対象、参加条件 小学4年～6年生

●日時 8月11日(日)朝～13日(火)夕 2泊3日

●定員 48名

●場所 滋賀YMCAアドベンチャー風の谷キャンプ (犬上郡多賀町)

●フィールド 緑の谷間の自然あふれるキャンプ場 (テント泊)

●参加費 32,300円

●申込方法、×切、申込先

0748-33-2420に電話にて申し込み。7月24日まで。

●問合せ先

団体名： 滋賀YMCA

住所： 滋賀県近江八幡市鷹飼町537-3

電話： (0748) 33-2420

HP URL <https://www.shigaymca.org>

検索名： 滋賀YMCAサマーキャンプ2024

わけわけ Deli



水辺で遊ぼう 夏の小川の生き物観察

●プログラム内容

暑い夏！安全な浅い小川でたっぷり遊んで夏を満喫しよう！
生き物探しをしたり、耳や肌で小川を感じます。



●対象、参加条件

年少～小学4年生(兄弟児と同時参加の場合は小6まで)

●日時

8月11日(日・祝) 9:00～15:00

●定員

15名

●場所

ニコニコハウス小谷児童館(小谷丁野町723番地1)

●フィールド

屋外(小川、原っぱ)

●参加費

①<<初参加の方限定>>親子ペアチケット 2,000円/保護者とお子さま
複数名でも同額 ②6,000円/1名 ※兄弟割：4,000円

●申込方法、〆切、申込先

下記HPにて、開催日の2日前(8/9(金))までにお申し込みください。
※応募多数の場合は8/2(金)に締切り、抽選となります。

<https://dive.wakewakedeli.com/#schedule>

●問合せ先

団体名：わけわけDeli

メールアドレス：wakewakedeli@gmail.com

公式LINE：https://lin.ee/IWiyI34

HP URL <https://dive.wakewakedeli.com/>

HP 検索名：預かり自然体験dive



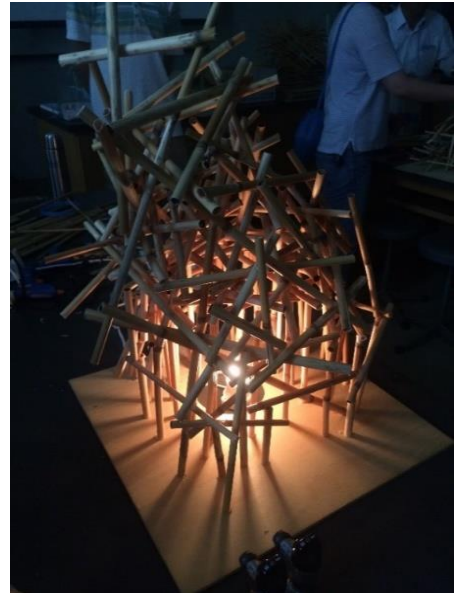
滋賀県立琵琶湖博物館



ヨシ灯りを作ろう

●プログラム内容

- 12:45 受付開始（実習室2）
- 13:00 実習室でスライドレクチャー
- 13:15 制作開始
- 15:00 解散



●対象、参加条件

幼児～一般（小学生以下は保護者同伴）

●日時

8月12日（月・祝）

●定員

20名程度（付き添いの方も含む）

●場所

琵琶湖博物館 生活実験工房

●フィールド

屋内

●参加費

ヨシ灯り制作キット 300円

●申込方法、〆切、申込先

しがネット受付・往復はがきにて申込み（多数の場合は抽選）
締め切りは未定」

●問合せ先

団体名：滋賀県立琵琶湖博物館
住所：〒525-0001 草津市下物町1091
電話：077-568-4811

HP URL <https://www.biwahaku.jp/>
検索名： 琵琶湖博物館

クラブアトラクション



県

夏のガチビワイチサイクリングキャンプ 2024

●プログラム内容

夏休みに人生最大の挑戦!? 210kmの琵琶湖一周を自転車でしょう! 成し遂げよう! 毎年春と夏に多くの子どもたちが挑戦し好評です! 1日目は瀬田唐橋からスタートし、こどもの国へ。2日目はこどもの国から長浜ドーム研修館へ。そして最終日はスタートの唐橋へ。完全一周です。自分史上最大の挑戦の夏にしよう!



●対象、参加条件

小学2年生 ~ 中学3年生まで

●日時

2024年 8月15日(木) ~ 17日(土) 【2泊3日】

※雨天でも実施

●定員

定員30名 (先着順)

●場所

宿泊 1日目: 県立こどもの国 / 2日目: 長浜ドーム研修館に宿泊(両日ホテルタイプ)

※参加者のご自宅最寄り駅にリーダーがお迎えあり。8/14に自宅に自転車回収可・8/18に自転車返却可

●フィールド

全県・琵琶湖

●参加費

当団体会員 小学生 34,500円税込 / 中学生 38,500円税込 非会員は入会金必要

※傷害保険・体験代など含む・事前の自転車回収不要の方は参加費より割引あり

※ご自宅最寄り駅から石山駅発着予定(往復交通費は含みません)現地送迎可能

●申込方法、〆切、申込先

~ 8月1日 21:00 まで

先着順のため満員になった時点で募集締切・当団体の会員優先

当団体の公式LINEからの申込となります

→→QRコード→→



●問合せ先

団体名: CLUB ATTRACTION (クラブアトラクション)

住所: 滋賀県大津市大江2丁目31-30-103

電話: 080-3821-7146 (平日10:00~20:00まで) / 土日は参加者様優先対応)

HP URL: <https://www.club-attraction2525.com/>

検索名: 「クラブアトラクション」で検索

滋賀YMCA



東

ワイルドキャンプ ～本格的にキャンプ生活を楽しみます～

●プログラム内容

ワイルドなキャンプ生活の楽しさを満喫します。キツツキのドラミングを聞きながら火おこしをして朝食を作り、夜には皆で工夫したアウトドアクッキングでパーティーをしたり、そしてドラム缶風呂も楽しめます。ワイルドで工夫にあふれたキャンプ生活を楽しみます。子ども達と一緒にリーダーが24時間生活を共にします。



●対象、参加条件 小学1年～3年生

●日時 8月16日(金)朝～19日(月)夕

●定員 24名

●場所 滋賀YMCAアドベンチャー風の谷キャンプ（犬上郡多賀町）

●フィールド 緑の谷間の自然あふれるキャンプ場（テント泊）

●参加費 39,300円

●申込方法、〆切、申込先

0748-33-2420に電話にて申し込み。7月24日まで。

●問合せ先

団体名： 滋賀YMCA

住所： 滋賀県近江八幡市鷹飼町537-3

電話： (0748) 33-2420

HP URL <https://www.shigaymca.org>

検索名： 滋賀YMCAサマーキャンプ2024

滋賀YMCA



東

ワイルドディスカバリーキャンプ ～キャンプを楽しみキャンプを極めましょう～

●プログラム内容

犬上川の上流を目指して探検したり、尾根まで上がる道を切り開いて秘密の場所を作ったり、自分たちで工夫して生活します。メインは秘密の基地でのシュラフでのアウトティング(1泊)、降るような満点の星を眺め、森のざわめきを感じ寝入ります。ひよっとすると動物の鳴き声を聞けるかも。もちろんアウトドアクッキングを楽しみます。



●対象、参加条件 小学4年～6年生、中高生

●日時 8月16日(金)朝～19日(月)夕 3泊4日

●定員 24名

●場所 滋賀YMCAアドベンチャー風の谷キャンプ (犬上郡多賀町)

●フィールド 緑の谷間の自然あふれるキャンプ場 (テント泊)

●参加費 39,300円

●申込方法、×切、申込先

0748-33-2420に電話にて申し込み。7月24日まで。

●問合せ先

団体名： 滋賀YMCA

住所： 滋賀県近江八幡市鷹飼町537-3

電話： (0748) 33-2420

HP URL <https://www.shigaymca.org>

検索名： 滋賀YMCAサマーキャンプ2024

滋賀県平和祈念館



子ども向け体験型平和学習

平和の学校あかり 平和祈念館で「戦争・平和」について考えよう

●プログラム内容

絵本・アニメで学ぶ戦争

東近江市の図書館司書さんによる絵本の読み聞かせや、アニメDVDの視聴を通して、戦争がもたらす悲劇を知り、平和の尊さを考えます。



●対象、参加条件

小学6年生～中学3年生（親子や兄弟姉妹での参加も歓迎します）

●日時

8月17日(土)10:00～11:30

●定員

40名

●場所

滋賀県平和祈念館

●フィールド

屋内

●参加費

無料

●申込方法、〆切、申込先

随時募集（先着順 開校日の1週間前まで 定員になり次第終了）
電話、FAXにて

●問合せ先

団体名： 滋賀県平和祈念館

住所： 〒527-0157 東近江市下中野町431番地

電話： 0749-46-0300

HP URL： <http://www.pref.shiga.lg.jp/site/heiwa/index.html>

HP 検索名： 滋賀県平和祈念館

世界凧博物館東近江大凧会館



近

木のパズル工作(凧あげパズル)

●プログラム内容

パズルの王道、ピースを並べて、線を合わせるマッチングパズルです。パズルを組み立て、ピースに色を付け、絵を描いてオリジナルのパズルを作ってみよう。



●対象、参加条件

5歳以上 (小学生以下は保護者同伴)

●日時

8月17日(土) 13:30~15:00

●定員

25人

●場所

世界凧博物館東近江大凧会館

●フィールド

屋内

●参加費

1,200円

●申込方法、〆切、申込先

東近江大凧会館ホームページのオンラインシステム申込サイト及び電話
アドレス <https://p-gakushu.jp/oodakokaikan/>

申し込み期間 7月4日(木)午前10時から7月11日(木)午後4時まで
定員以上の申込みがあった場合は、抽選を行い12日(金)以降に連絡します。

●問合せ先

団体名：世界凧博物館東近江大凧会館

住所：滋賀県東近江市八日市東本町3番5号

電話：0748-23-0081

HP URL：<http://oodako.net/>

検索名：大凧会館

認定NPO法人びわこ豊穰の郷



南

目田川モデル河川づくり

●プログラム内容

『きれいな水がいつも流れる川、魚たちが群をなし泳ぐ川、この場にふさわしい樹木や草花が季節を伝える川辺があり初夏にはホタルが乱舞する川、子どもたちに自然の遊び場と市民にやすらぎが得られる川』

このような川づくり20年以上続けています。

私たちが大切にしている目田川河川公園で、一緒にボランティアをしませんか？

作業内容は川の中や水辺のゴミ拾いや水辺の草刈りのほか、川底の整備をして、ホタルの棲みやすい環境づくりもします。

目田レンジャーという子どもたちが活躍中!!



●対象、参加条件

どなたでも（ファミリーでの参加大歓迎！）

●日時

8月17日（土）9:00～11:00

●定員

特になし

●場所

目田川河川公園 守山市立図書館近く（詳しくはHPでご確認ください）

●フィールド

目田川

●参加費

無料

●申込方法、〆切、申込先

申込フォーム（下記のQRコードよりお申込みください）
※締切 7月15日（月）詳細はHPをご覧ください



参加申し込みフォーム

●問合せ先

団体名 認定NPO法人びわこ豊穰の郷

住所：滋賀県守山市勝部5丁目10-25

電話：077-583-8686（平日9:00～16:00）

HP URL <https://www.lake-biwa.net/akanoi/>
検索名：びわこ豊穰の郷



ホームページ

NPO法人愛のまちエコ倶楽部



菜の花自由研究！

みて、きいて、さわって、しぼって・・・菜の花を観察しよう！

●プログラム内容

たねから油がしぼれるフシギな植物「なたね」。そんな「なたね」について、みて、ふれて自由に調査してみよう！
イベント参加者には、「菜ばかり」100gをプレゼント！

【スケジュール（予定）】

- 10:00 菜の花館 受付
- 10:10 お話「『なたね』ってなんだろう？」
- 10:30 搾油体験「油ってどうやってしぼるの？」
- 11:00 お話「どうして『なたね』を育てるの？」
- 11:30 体験「ピンづめ体験&オリジナルラベルをつくってみよう！」
- 12:00 解散&アンケート回収



●対象、参加条件

親子向け（お子様の年齢は小・中学生を想定してます。）

●日時

2024年8月17日（土）・8月18日（日）



●定員

10組

●場所

あいとうエコプラザ菜の花館

●フィールド

屋内

●参加費

2000円／組（子ども2人目より+500円）



●申込方法、〆切、申込先

右のQRコードよりお申込みください。（8/14〆切）

※おみやげの菜たね油「菜ばかり」を入れる容器をご持参ください。



●問合せ先

団体名：NPO法人愛のまちエコ倶楽部

住所：滋賀県東近江市妹町70番地（あいとうエコプラザ菜の花館内）

電話：0749-46-8100

HP URL：<https://ai-eco.com/>

検索名：NPO法人愛のまちエコ倶楽部

世界風博物館東近江大風会館



近

からくり工作(からくり変化)

●プログラム内容

木の窓が見える箱。ひきだしには鍵がかかっています。秘密の仕掛けがある、からくり箱を作ってみよう。



●対象、参加条件

5歳以上 (小学生以下は保護者同伴)

●日時

8月18日(日) 13:30~15:00

●定員

25人

●場所

世界風博物館東近江大風会館

●フィールド

屋内

●参加費

1,200円

●申込方法、×切、申込先

東近江大風会館ホームページのオンラインシステム申込サイト及び電話
アドレス <https://p-gakushu.jp/oodakokaikan/>

申し込み期間 7月4日(木)午前10時から7月11日(木)午後4時まで
定員以上の申込みがあった場合は、抽選を行い12日(金)以降に連絡します。

●問合せ先

団体名：世界風博物館東近江大風会館

住所：滋賀県東近江市八日市東本町3番5号

電話：0748-23-0081

HP URL：<http://oodako.net/>

検索名：大風会館

(公財)安土町文芸の郷振興事業団



近

こども演奏フェスティバル ～集まれ！小さな音楽家たち～

●プログラム内容

オーディションで選ばれた小さな音楽家たちによるコンサートです。
クラシック専用の大きなホールで、日々の練習の成果を発揮します。



●対象、参加条件

乳幼児～一般

●日時

8月18日(日) 13時30分～15時00分(13時00分開場)

●定員

380名(自由席)

●場所

文芸セミナリヨ
滋賀県近江八幡市安土町桑実寺777

●フィールド

屋内

●参加費

500円

●申込方法、×切、申込先

当日券あり

窓口、メール、電話にて予約受付中(文芸セミナリヨ 46-6507)

●問合せ先

団体名：(公財)安土町文芸の郷振興事業団

住所：滋賀県近江八幡市安土町桑実寺777

電話：0748-46-6507

メール：bungei@bungei.or.jp

HP URL：http://bungei.or.jp/

検索名：文芸の郷

クラブアトラクション



近

廃校謎解きミッション THE戦闘中

●プログラム内容

- みんなでハンターに見つからないように廃校の中にある謎を解く。
- 最後まで捕まらずに、謎を解く事はできるのか。
- 様々なミッションがあります。
- 実際に使われていた、廃校を使って謎解きは雰囲気も抜群!



●対象、参加条件

- 小学1年生～小学6年生まで
- ※会員さまは幼児さんも参加可能 / ごきょうだいに限り年長は参加可能

●日時

- 2024年 8月 19日 (月)
- ※小雨実施

●定員

- 定員40名 (先着順・他日程もあります! 8/20と同内容)

●場所

- 滋賀県日野町・しゃくなげ学校(旧鎌掛小学校)
- ※参加者のご自宅最寄り駅にリーダーがお迎えあり。全体集合解散駅は草津駅。

●フィールド

- 屋外(森林・里山) / 屋内

●参加費

- 当団体会員 4,900円 / 一般利用(非会員) 5,500円
- ※傷害保険・体験代含む
- ※ご自宅最寄り駅～草津駅の交通費は別途

●申込方法、〆切、申込先

- ～8月10日 21:00 まで
- 先着順のため満員になった時点で募集締切・当団体の会員優先
- 当団体の公式LINEからの申込となります →→QRコード→→



●問合せ先

- 団体名： CLUB ATTRACTION (クラブアトラクション)
- 住 所： 滋賀県大津市大江2丁目31-30-103
- 電 話： 080-3821-7146 (平日10:00～20:00まで) / 土日は参加者様優先対応)
- HP URL： <https://www.club-attraction2525.com/>
- 検索名： 「クラブアトラクション」で検索

クラブアトラクション



近

廃校謎解きミッション THE戦闘中

●プログラム内容

- みんなでハンターに見つからないように廃校の中にある謎を解く。
- 最後まで捕まらずに、謎を解く事はできるのか。
- 様々なミッションがあります。
- 実際に使われていた、廃校を使って謎解きは雰囲気も抜群!



●対象、参加条件

- 小学1年生～小学6年生まで
- ※会員さまは幼児さんも参加可能 / ごきょうだいに限り年長は参加可能

●日時

- 2024年 8月 20日 (火)
- ※小雨実施

●定員

- 定員40名 (先着順・他日程もあります! 8/19と同内容)

●場所

- 滋賀県日野町・しゃくなげ学校(旧鎌掛小学校)
- ※参加者のご自宅最寄り駅にリーダーがお迎えあり。全体集合解散駅は草津駅。

●フィールド

- 屋外(森林・里山) / 屋内

●参加費

- 当団体会員 4,900円 / 一般利用(非会員) 5,500円
- ※傷害保険・体験代含む
- ※ご自宅最寄り駅～草津駅の交通費は別途

●申込方法、〆切、申込先

- ～8月10日 21:00 まで
- 先着順のため満員になった時点で募集締切・当団体の会員優先
- 当団体の公式LINEからの申込となります →→QRコード→→



●問合せ先

- 団体名： CLUB ATTRACTION (クラブアトラクション)
- 住所： 滋賀県大津市大江2丁目31-30-103
- 電話： 080-3821-7146 (平日10:00～20:00まで) / 土日は参加者様優先対応)
- HP URL： <https://www.club-attraction2525.com/>
- 検索名： 「クラブアトラクション」で検索

滋賀県畜産技術振興センター



「1日ふれあい広場」親子羊毛クラフト教室

●プログラム内容

- ・羊について知る、ふれあう
- ・羊毛を使ったアクセサリー制作



●対象、参加条件

小学生（保護者同伴 幼児の参加は不可）

●日時

8月20日（火）・8月21日（水）

各日2回開催

①9時半～12時 ②13時半～16時

●定員

10名程度×4回（応募多数の場合は抽選）

●場所

滋賀県畜産技術振興センター

●フィールド

屋内

●参加費

無料

●申込方法、〆切、申込先

申込方法：しがネット受付サービス

募集期間：（未定）

※募集期間および受付案内は後日HPにて公開

●問合せ先

団体名： 滋賀県畜産技術振興センター

住所： 蒲生郡日野町山本695

電話： 0748-52-1221

HP URL : <https://www.pref.shiga.lg.jp/chikugi/>

検索名： 滋賀県畜産技術振興センター

特定非営利活動法人アサヒキャンプ



くつきハレキャンプ 協同と創造～新しい自分と出会うアサヒマジック～

●プログラム内容



テント泊
1人用テントかも？

「やりたい」の
作戦会議

協力してそう
めん流したよ

重い荷物も仲間
と協力

大盛り上がりのキャン
プファイヤー

みんなで考えた献立の食材買出しハイクやキャンプファイヤ、「楽しいこと」をいっぱい考えよう
なが～いキャンプ体験で「遊び」や「協力」を通して、新しい自分と出会おう！

●対象、参加条件

小学5年生～中学3年生

●日時 (集合時間・場所の詳細は参加決定後にお知らせします)

8月20日(火)～8月24日(土) (初日昼食お弁当持参でお願いします)

20日 京都駅9:00集合 安曇川駅11:00集合

*京都駅発のマイクロバスが→安曇川駅→キャンプ場を回ります。

24日 13:30キャンプ場出発→14時安曇川駅→京都駅16時頃解散

●プレキャンプ

参加者の決定後にオンライン(zoom)にてプレキャンプを実施します。

7/23(火)、7/24(水)20:00～1時間程度を予定しています。どちらかに必ずご参加ください。

●定員

15名(応募者多数の場合は締切を早めて抽選を行います)

●場所

森林公園くつきの森

●参加費

15,000円

National Institution For Youth Education
独立行政法人 国立青少年教育振興機構
「子どもゆめ基金助成活動」

体験の風を
おこそう

●フィールド

水辺里山・森林 自然公園 その他屋外 屋内

●申込方法、〆切、申込先

応募フォームにて現在募集中

https://ke-tour.com/24828_20240820asahicamp

7月17日(水)締切 (定員に満たない場合は延長します)



●健康チェックについて

運営スタッフ、参加者の皆様ともに当日の体温測定とけんこうチェックリストの提出をお願いしております。

●問合せ先

団体名：特定非営利活動法人アサヒキャンプ

住所：〒540-0012大阪市中央区谷町2丁目2-20 2F 「CANVAS谷町」F10

電話：050-5539-6058 メールアドレス：office@asahi-camp.com

HP URL：https://sites.google.com/view/asahicamp/ (仮サイト)

検索名：NPO法人アサヒキャンプ

認定NPO法人 びわ湖トラスト



びわ湖トラスト親子環境学習講座 ～ブライアンに学ぶ写生～

●プログラム内容

※親子で体験

○プロの画家による写生教室（水彩絵の具・画板か代用品持参）

○はっけん号に乗船してびわ湖観察

協賛：東レエンジニアリング西日本

後援：大津市教育委員会



●対象、参加条件

小学1年生～6年生

（保護者同伴、対象以外の参加・見学は不可）

●日時

8月24日（土） 9時30分～15時30分

●定員

30名 （はっけん号乗船体験は1組2名に制限）

●場所

びわ湖（大津市堅田 道の駅びわ湖大橋米プラザ）

●フィールド

水辺

●参加費

無料

●申込方法、〆切、申込先

HP、専用応募用紙（FAXか郵便にて）

〆切：7月25日（木）

※他のイベントと区別するため、問い合わせは『写生』で

※変更など当法人のHPを優先しますので、ご確認ください



●問合せ先

団体名： 認定NPO法人 びわ湖トラスト

住所： 〒520-7255大津市浜大津5-1-1

電話： 077-522-7255

HP URL： <http://www.biwako-trust.com/>

検索名： びわ湖トラスト

滋賀県芸術文化祭実行委員会事務局



第54回滋賀県芸術文化祭オープニングイベント「つながる ひろがる アートひろば」

●プログラム内容

- ・0歳児からのコンサート（シエナ・ウインド・オーケストラ）
シエナ☆フルーツのめっちゃたのしいおんがくパーティー!!
フルーツの国からみかんちゃん、りんごちゃん、パイナップルちゃんの3人がみんなとめっちゃたのしいおんがくパーティーをするためにやってくるよ！
みんながよく知っているアニメや映画の曲でいっしょにうたったり、おどったりして、たのしんじゃおう！
- ・文化団体パフォーマンスステージ（書道、バレエ、日本舞踏、バトントワリング、管弦楽、お囃子、ポッチャ）
- ・文化芸術体験ワークショップ（美術・写真・書道・文学・花道・茶道）
- ・文化団体紹介パネル展示

●対象、参加条件

どなたでもご参加いただけます。

●日時

令和6年8月24日（土） 10時～16時

●場所

滋賀県立文化産業交流会館

●フィールド

屋内

●参加費

無料

●申込方法、×切、申込先

一部のワークショップは応募フォームから事前予約が必要です。

令和6年8月1日（木）10時～申込開始(先着順)



応募フォーム

●問合せ先

団体名： 滋賀県芸術文化祭実行委員会事務局（公益財団法人びわ湖芸術文化財団地域創造部内）

住所： 〒520-0806 滋賀県大津市打出浜15-1

電話： 077-523-7146

HP URL <https://biwako-arts.or.jp/rd/>

HP 検索名： 滋賀県芸術文化祭オープニングイベント



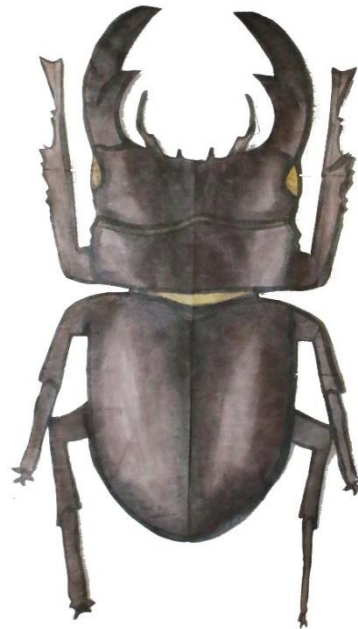
世界凧博物館東近江大凧会館



近

親子凧作り教室～クワガタムシの凧を作ろう～

- プログラム内容
クワガタムシの形をした凧を作る教室



- 対象、参加条件
小学生 保護者同伴
- 日時
8月24日(土) 1回目 9:00～12:00 2回目 13:00～16:00
- 定員
各回 15人
- 場所
世界凧博物館東近江大凧会館
- フィールド
屋内
- 参加費
1,000円
- 申込方法、〆切、申込先
東近江大凧会館ホームページのオンラインシステム申込サイト及び電話
アドレス <https://p-gakushu.jp/oodakokaikan/>
申し込み期間 7月4日(木)午前10時から7月11日(木)午後4時まで
定員以上の申込みがあった場合は、抽選を行い12日(金)以降に連絡します。
- 問合せ先
団体名：世界凧博物館東近江大凧会館
住所：滋賀県東近江市八日市東本町3番5号
電話：0748-23-0081
HP URL <http://oodako.net/>
検索名：大凧会館

クラブアトラクション



南

ウォーターウォー@スプラッシュミッションアドベンチャー

●プログラム内容

- みんなで水鉄砲をもって、エリアの中を逃走します。
- 最後まで捕まらずに、逃げることができるのか。
- 様々なウォーターアクションやミッションがあります。
- 昨年から少しリニューアルし班対抗のバトルエリアを増やしています。



●対象、参加条件

- 小学1年生～小学6年生まで
- ※会員さまは幼児さんも参加可能 / ごきょうだいに限り年長は参加可能

●日時

- 2024年8月24日(土)
- ※小雨決行

●定員

- 定員50名(先着順・他日程もあります! 7/20・7/21・7/28・8/25・9/1)

●場所

- 実施エリアとして、希望が丘文化公園や近江富士花緑公園のエリア
- ※参加者のご自宅最寄り駅にリーダーがお迎えあり。

●フィールド

- 屋外(森林・里山) / 屋外(自然公園)

●参加費

- 当団体会員 1,500円 / 一般利用(非会員) 1,900円
- ※傷害保険・体験代含む
- ※ご自宅最寄り駅～草津駅の交通費は別途

●申込方法、〆切、申込先

- ～8月18日 21:00 まで
- 先着順のため満員になった時点で募集締切・当団体の会員優先
- 当団体の公式LINEからの申込となります →→QRコード→→



●問合せ先

- 団体名： CLUB ATTRACTION (クラブアトラクション)
- 住所： 滋賀県大津市大江2丁目31-30-103
- 電話： 080-3821-7146 (平日10:00～20:00まで) / 土日は参加者様優先対応)
- HP URL： <https://www.club-attraction2525.com/>
- 検索名： 「クラブアトラクション」で検索

滋賀YMCA



ファミリーキャンプ ～家族の楽しいキャンプノウハウを伝授～

●プログラム内容

家族でキャンプをしたいけれど何からどうやったらいいの？ テントの設営の仕方や快適空間の作り方、家族の楽しい時間の共有の仕方など、安全に楽しいファミリーキャンプの仕方、そしてそのキャンプを味わいます。食事もバーベキューばかりでは面白くない、アウトドアクッキングのヒントも…。知識と工夫をもってキャンプを楽しむ方法を伝授します。



●対象、参加条件 子どもとその家族

- 日時 A:8月24日(土)昼～25日(日)夕 1泊2日
B:8月31日(土)昼～9月1日(日)夕 1泊2日

●定員 それぞれ6家族

●場所 滋賀YMCAアドベンチャー風の谷キャンプ（犬上郡多賀町）

●フィールド 緑の谷間の自然あふれるキャンプ場（テント泊）

●参加費 A・Bともに29,500円（大人1名+こども1名の料金です）
1名増えるごとに大人2,000円、子ども1,000円を追加
(テントシュラフなどの加志だ費もあります。有料)

●申込方法、〆切、申込先

0748-33-2420に電話にて申し込み。7月24日まで。

●問合せ先

団体名： 滋賀YMCA

住所： 滋賀県近江八幡市鷹飼町537-3

電話： (0748) 33-2420

HP URL <https://www.shigaymca.org>

検索名： 滋賀YMCAサマーキャンプ2024

クラブアトラクション



南

ウォーターウォー@スプラッシュミッションアドベンチャー

●プログラム内容

- みんなで水鉄砲をもって、エリアの中を逃走します。
- 最後まで捕まらずに、逃げることができるのか。
- 様々なウォーターアクションやミッションがあります。
- 昨年から少しリニューアルし班対抗のバトルエリアを増やしています。



●対象、参加条件

- 小学1年生～小学6年生まで
- ※会員さまは幼児さんも参加可能 / ごきょうだいに限り年長は参加可能

●日時

- 2024年8月25日(日)
- ※小雨決行

●定員

- 定員50名(先着順・他日程もあります! 7/20・7/21・7/28・8/24・9/1)

●場所

- 実施エリアとして、希望が丘文化公園や近江富士花緑公園のエリア
- ※参加者のご自宅最寄り駅にリーダーがお迎えあり。

●フィールド

- 屋外(森林・里山) / 屋外(自然公園)

●参加費

- 当団体会員 1,500円 / 一般利用(非会員) 1,900円
- ※傷害保険・体験代含む
- ※ご自宅最寄り駅～草津駅の交通費は別途

●申込方法、〆切、申込先

- ～8月18日 21:00 まで
- 先着順のため満員になった時点で募集締切・当団体の会員優先
- 当団体の公式LINEからの申込となります →→QRコード→→



●問合せ先

- 団体名: CLUB ATTRACTION (クラブアトラクション)
- 住所: 滋賀県大津市大江2丁目31-30-103
- 電話: 080-3821-7146 (平日10:00～20:00まで) / 土日は参加者様優先対応)
- HP URL: <https://www.club-attraction2525.com/>
- 検索名: 「クラブアトラクション」で検索

わけわけ Deli



魚釣りに挑戦 魚をつかんで食べて楽しもう

●プログラム内容

いろんな魚を観察し、魚つかみや魚釣りで魚と触れ合います。
魚を食べてみて、味や香りを知る。



●対象、参加条件

年少～小学4年生(兄弟児と同時参加の場合は小6まで)

●日時

8月25日(日) 9:00～15:00

●定員

15名

●場所

醒ヶ井養鱒場(滋賀県米原市上丹生)

●フィールド

屋外(飼育川、観察館)

●参加費

①<<初参加の方限定>>親子ペアチケット 2,000円/保護者とお子さま
複数名でも同額 ②6,000円/1名 ※兄弟割：4,000円

●申込方法、〆切、申込先

下記HPにて、開催日の2日前(8/23(金))までにお申し込みください。
※応募多数の場合は8/16(金)に締切り、抽選となります。

<https://dive.wakewakedeli.com/#schedule>

●問合せ先

団体名：わけわけDeli

メールアドレス：wakewakedeli@gmail.com

公式LINE：https://lin.ee/IWiyI34

HP URL <https://dive.wakewakedeli.com/>

HP 検索名：預かり自然体験dive



認定NPO法人びわこ豊穰の郷 水辺の学校(夏編)



南

●プログラム内容

目田川はびわこ豊穰の郷が20年以上前から、「子どもたちが安心して遊べる川・多くの生き物が安心して棲める川」をめざして川づくりを続けています。私たちが大切にしているこの川で思いっきり夏を楽しむ自然体験会をします。身近な川での思い出を一緒に作りましょう～!



●対象、参加条件

幼児から小学生と保護者(小学2年生以下は必ず保護者同伴)

●日時

8月25日(日) 9:00~12:00(受付開始8:30~)

●定員

50名

●場所

目田川(詳しくはHPでご確認ください)

●フィールド

目田川

●参加費

1人1000円 未就学児 500円(3歳以下無料)

●申込方法、〆切、申込先

申込フォーム(右記のQR)より申込みください

※締切 7月15日(月) 詳細はHPをご覧ください



申込フォーム

●問合せ先

団体名 認定NPO法人びわこ豊穰の郷

住所: 滋賀県守山市勝部5丁目10-25

電話: 077-583-8686(平日9:00~16:00)

HP URL <https://www.lake-biwa.net/akanoi/>

検索名: びわこ豊穰の郷



ホームページ

ボーイスカウト湖南第1団



初めてのデイキャンプ体験

●プログラム内容

- 1.食堂フライを立てる
- 2.昼食用のツイストパン生地作り
- 3.昼食用のソーセージを作り、ゆでる
- 4.ツイストパンをやく
- 5.昼食を食べる
- 6.食器や鍋などの片付けをする
- 7.食堂フライを片付ける

※持ち物

帽子、手袋(軍手)、タオル、水筒、食器、箸

●対象、参加条件

湖南省に住んでいる小学校1年生～6年生

※小学校1年生と2年生は保護者同伴(小学生未満の兄弟・姉妹も参加できます)

●日時

令和6年(2024年)8月25日(日曜日)

受付開始:9時30分 活動開始:9時45分 解散:15時00

●定員

15名

●場所

(名称) 菩提寺コミュニティセンター (住所) 湖南省菩提寺775番地

●フィールド

「屋内」・「その他屋外」

●参加費

参加者 500円

同伴者 500円

●申込方法、〆切、申込先

8月15日(木)より申込受付を開始します。8月22日(木)が申込締切り日です。

下記メールアドレスに、氏名、学校名、学年、保護者名、連絡先、住所、参加人数を記入の上、申し込んでください。

sai-kou4@ex.bw.dream.jp

●問合せ先

団体名 ボーイスカウト湖南第1団

メール sai-kou4@ex.bw.dream.jp

HP URL <http://www.ex.biwa.ne.jp/~sai-kou4/>
検索名: ボーイスカウト湖南第1団

みさき自然公園



南

化石と遊ぼう！

●プログラム内容

幼児・小学生・保護者同伴で化石に触れ楽しむ。



●対象、参加条件

幼児・小学生保護者同伴

●日時

8月25日（日）

9時30分～12時

●定員

親子30組

●場所

みさき自然公園

●フィールド

屋内

●参加費

無料

●申込方法、〆切、申込先

8月23日（金）までに氏名、年齢、連絡先、住所を電話もしくはメールで申し込んで下さい。

misaki-p@usennet.ne.jp

●問合せ先

団体名： みさき自然公園

住所： 守山市今浜町十軒家2870-2

電話： 077-585-4280

HP URL： www.usennet.ne.jp/index.htm

検索名：みさき自然公園

オーパルオブテックス株式会社



「びわ湖横断チャレンジコース」～湖面を駆け抜ける自然の大冒険！～

●プログラム内容

オーパルで練習を積み重ねていただき、自信をつけて9月23日のびわ湖横断の本番に挑みます。

初心者の方もしっかりサポートしますのでご安心ください。

グループで練習を行うのでお友達づくりにも最適です。

不安な方は保護者様と2人乗りも可能です。

日本で一番大きい湖、びわ湖を横断すれば一生の思い出になること間違いなしです！



●対象、参加条件

年長～小学6年生 ※年長～小学2年生は保護者同伴

●日時

8月25日(日)～9月14日(土) 詳しくは予約ホームページまで！

10:00～11:00

※9月23日(月)本番の予定については後日お知らせいたします。

●定員

1開催につき40名

●場所

オーパルオブテックス株式会社

●フィールド

湖上

●参加費

練習参加1回につき、2,200円(税込)

●申込方法、〆切、申込先

予約特設ホームページよりご予約下さい。

<https://opal.hp.peraichi.com/2024>

●問合せ先

団体名：オーパルオブテックス株式会社

住所：滋賀県大津市雄琴5-265-1

電話：077-579-7111

HP URL：<https://www.o-pal.com>

検索名：オーパルオブテックス

みさき自然公園



南

デイキャンプをしよう！

●プログラム内容

小学生限定。
自分自身の力でテントをたてます。薪を割る、飯盒でご飯を炊く体験をします。

●対象、参加条件

小学生限定

●日時

8月28日（水）

10時～15時

●定員

10人

●場所

みさき自然公園

●フィールド

屋外

●参加費

1,000円

●申込方法、×切、申込先

8月26日（月）までに氏名、年齢、連絡先、住所を電話もしくはメールで申し込んで下さい。

misaki-p@usennet.ne.jp

●問合せ先

団体名： みさき自然公園

住 所： 守山市今浜町十軒家2870-2

電 話： 077-585-4280

HP URL： www.usennet.ne.jp/index.htm

検索名：みさき自然公園

滋賀県立琵琶湖博物館



湖探検 琵琶湖に入って生き物をさがそう

●プログラム内容

自然豊かな琵琶湖北湖の湖岸の小さな島に船で渡り、島の周辺の湖の中を歩いて島々を渡りながら、鳥や魚、貝類、水草などの生き物を観察します。

※少雨決行



●対象、参加条件

小学生以上（小学生は保護者同伴）

●日時

8月31日（土）

10時00分～15時00分（予定）

●定員

20名

●場所

琵琶湖湖岸（長浜市湖北町延勝寺・海老江）

●フィールド

屋外

●参加費

1,600円（船代1,500円＋保険料100円）

●申込方法、〆切、申込先

しがネット受付・往復はがきにて申込み（多数の場合は抽選）
～8月20日（火）

●問合せ先

団体名：滋賀県立琵琶湖博物館

住所：〒525-0001 草津市下物町1091

電話：077-568-4811

HP URL <https://www.biwahaku.jp/>

検索名： 琵琶湖博物館

特定非営利活動法人アサヒキャンプ



高

くつきげんきッズキャンプ 自然の中で秘密の地図を解こう！

●プログラム内容

- ハイキング
- ユリノキ広場で外遊び
- ひみつのプログラム

大学生のお兄さんお姉さんがサポートするので初めてでも十分に楽しめます。ご安心ください。また、デイキャンプなので低学年のお子様でもお気軽にご参加いただけます。

夏休み最後の週末、お宝をゲットしてくつきでの思い出をつくろう！



●対象、参加条件

小学1年生～6年生

●日時

①8月31日(土) ②9月1日(日) 10時(受付開始9時半)～16時

①、②ともに内容は同じです。お弁当持参をお願いします。

集合・解散ともに高島市くつきの森

●定員

各20名(応募者多数の場合は締切を早めて抽選を行います)

●場所

森林公園くつきの森

●参加費

1,000円

National Institution For Youth Education
 特定非営利活動法人 国立青少年教育振興機構
 「子どもゆめ基金助成活動」

体験の風を
おこそう

●フィールド

水辺里山・森林 自然公園 その他屋外 屋内

●申込方法、〆切、申込先

HP臨時サイト応募フォームにて現在募集中

<https://sites.google.com/view/asahicamp/キャンプ参加者募集>

(こちらから応募フォームにお進み下さい)

8月13日(火) 締切

(定員に満たない場合は延長します)



●健康チェックについて

運営スタッフ、参加者の皆様とともに当日の体温測定とけんこうチェックリストの提出をお願いしております。

●問合せ先

団体名： 特定非営利活動法人アサヒキャンプ

住所： 〒540-0012大阪府中央区谷町2丁目2-20 2F 「CANVAS谷町」F10

電話： 050-5539-6058 メールアドレス： office@asahi-camp.com

HP URL： <https://sites.google.com/view/asahicamp/> (仮サイト)

検索名： NPO法人アサヒキャンプ

クラブアトラクション



南

ウォーターウォー@スプラッシュミッションアドベンチャー

●プログラム内容

- みんなで水鉄砲をもって、エリアの中を逃走します。
- 最後まで捕まらずに、逃げることができるのか。
- 様々なウォーターアクションやミッションがあります。
- 昨年から少しリニューアルし班対抗のバトルエリアを増やしています。



●対象、参加条件

- 小学1年生～小学6年生まで
- ※会員さまは幼児さんも参加可能 / ごきょうだいに限り年長は参加可能

●日時

- 2024年9月1日(日)
- ※小雨決行

●定員

- 定員50名(先着順・他日程もあります! 7/20・7/21・7/28・8/24・8/25)

●場所

- 実施エリアとして、希望が丘文化公園や近江富士花緑公園のエリア
- ※参加者のご自宅最寄り駅にリーダーがお迎えあり。

●フィールド

- 屋外(森林・里山) / 屋外(自然公園)

●参加費

- 当団体会員 1,500円 / 一般利用(非会員) 1,900円
- ※傷害保険・体験代含む

●申込方法、〆切、申込先

- ～8月27日 21:00 まで
- 先着順のため満員になった時点で募集締切・当団体の会員優先
- 当団体の公式LINEからの申込となります →→QRコード→→



●問合せ先

- 団体名： CLUB ATTRACTION (クラブアトラクション)
- 住所： 滋賀県大津市大江2丁目31-30-103
- 電話： 080-3821-7146 (平日10:00～20:00まで) / 土日は参加者様優先対応)
- HP URL <https://www.club-attraction2525.com/>
- 検索名： 「クラブアトラクション」で検索