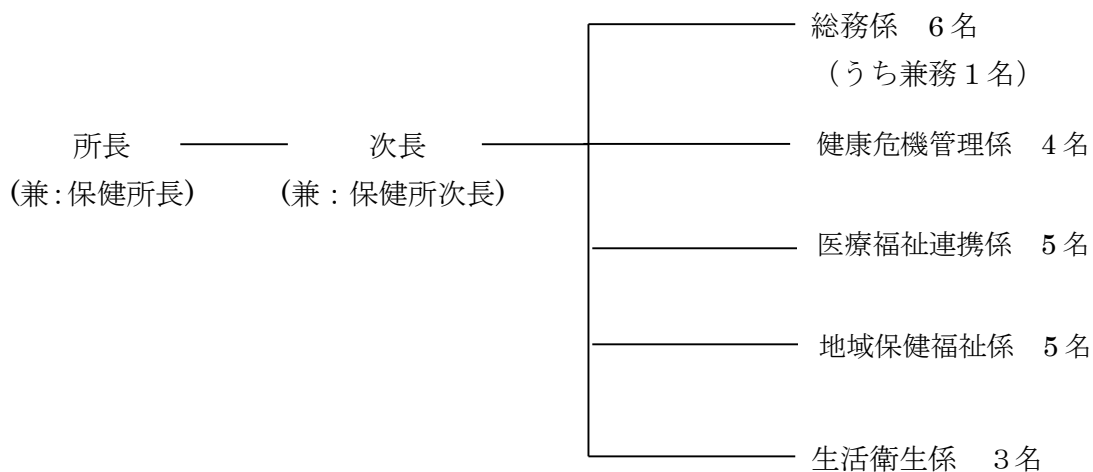


第2 職員配置

1 組織 甲賀健康福祉事務所(甲賀保健所) (令和4年4月1日現在)



2 職種別職員数

(単位:人)

職 種	職員数	担当別配置数						
		所長	次長	総務係	健康危機管理係	医療福祉連携係	地域保健福祉係	生活衛生係
医 師	2	1	0	0	1	0	0	0
獣 医 師	2	0	1	0	0	0	0	1
薬 剤 師	3	0	0	0	1	0	0	2
管理栄養士	1	0	0	0	0	1	0	0
診療放射線技師	1	0	0	1 (兼務)	0	0	0	0
保 健 師	10	0	0	0	2	3	5	0
歯科衛生士	1	0	0	0	0	1	0	0
事務職員	5	0	0	5	0	0	0	0
合 計	25	1	1	6	4	5	5	3