

# 滋賀県鋳工業指数(令和6年(2024年)4月速報)

生産および出荷は2か月連続の上昇、在庫は2か月ぶりの上昇

令和6年(2024年)6月21日 滋賀県統計課

## 【概要】

### (1) 生産指数は2か月連続の上昇

生産指数(季節調整済、平成27年基準)は109.8、前月比18.6%と上昇しました。

全13業種のうち、生産用機械工業、化学工業など8業種が上昇に寄与し、汎用・業務用機械工業、食料品工業などの5業種が低下に寄与しました。

また、原指数は107.5で前年同月比10.9%と上昇しました。

### (2) 出荷指数は2か月連続の上昇

出荷指数(季節調整済、平成27年基準)は99.7、前月比12.1%と上昇しました。

全13業種のうち、生産用機械工業、輸送機械工業など8業種が上昇に寄与し、汎用・業務用機械工業、電気・情報通信機械工業など5業種が低下に寄与しました。

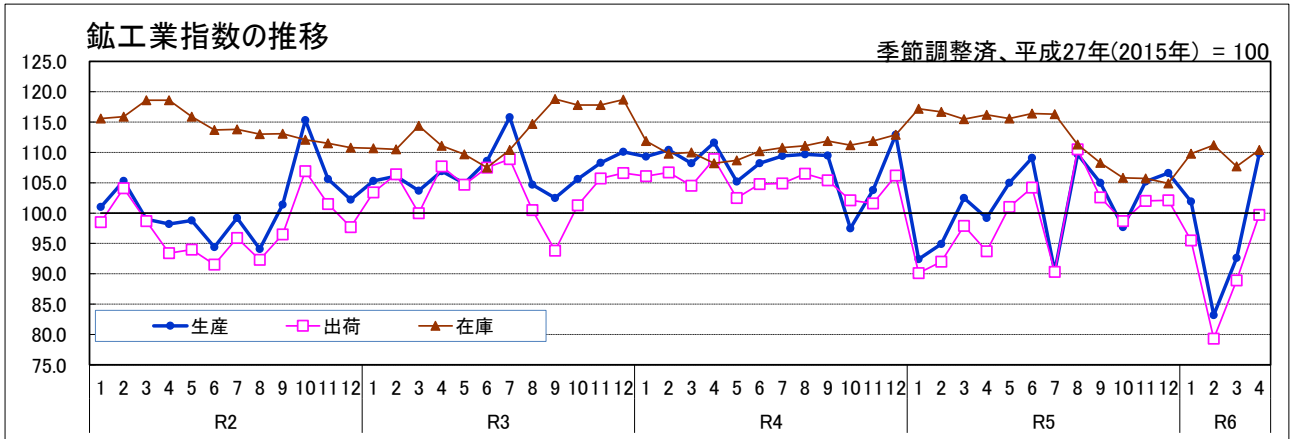
また、原指数は96.4で、前年同月比8.0%と上昇しました。

### (3) 在庫指数は2か月ぶりの上昇

在庫指数(季節調整済、平成27年基準)は110.4、前月比2.5%と上昇しました。

全13業種のうち、電気・情報通信機械工業、汎用・業務用機械工業など8業種が上昇に寄与し、窯業・土石製品工業、生産用機械工業など4業種が低下に寄与しました。電子部品・デバイス工業は前月と同じでした。

また、原指数は110.1、前年同月比△5.0%と低下しました。



## 鋳工業総合

	滋賀県 H27=100				近畿(近畿経済産業局) R2=100			
	季節調整済指数		原指数		季節調整済指数		原指数	
	前月比(%)	前年同月比(%)	前月比(%)	前年同月比(%)	前月比(%)	前年同月比(%)	前月比(%)	前年同月比(%)
生産	109.8	18.6	107.5	10.9	99.8	4.5	99.7	0.4
出荷	99.7	12.1	96.4	8.0	96.5	2.4	95.5	0.0
在庫	110.4	2.5	110.1	△ 5.0	107.3	2.3	104.6	△ 1.4
	全国(経済産業省) R2=100				注1 前月比(%)は季節調整済指数、前年同月比(%)は原指数によります。			
	季節調整済指数		原指数		注2 △は低下を示します。			
	前月比(%)	前年同月比(%)	前月比(%)	前年同月比(%)	注3 近畿は福井県、滋賀県、京都府、大阪府、兵庫県、奈良県、和歌山県の2府5県です。			
生産	101.6	△ 0.1	101.5	△ 1.0	注4 指数は全て速報値です。			
出荷	100.6	0.2	99.2	△ 0.8	注5 全国および近畿は、令和2年(2020年)=100による指数です。			
在庫	102.1	△ 0.5	100.4	△ 2.7				

## 業種別の動向

	主な業種	前月比(%)	前年同月比(%)
		生産	145.6
上昇	生産用機械工業	145.6	194.4
	化学工業	5.8	△ 5.4
低下	汎用・業務用機械工業	△ 16.2	2.5
	食料品工業	△ 4.1	6.4
出荷	生産用機械工業	160.6	203.7
	輸送機械工業	25.6	△ 48.3
低下	汎用・業務用機械工業	△ 25.8	△ 3.2
	電気・情報通信機械工業	△ 27.9	△ 23.6
在庫	電気・情報通信機械工業	9.5	△ 18.3
	汎用・業務用機械工業	6.1	3.6
低下	窯業・土石製品工業	△ 8.6	△ 17.2
	生産用機械工業	△ 3.3	△ 14.7

(参考)

## 令和6年4月 生産指数の業種の主な変動要因

平成27年(2015年)=100

○生産指数	業種	品目分類
上昇	生産用機械工業	半導体・フラットパネルディスプレイ製造装置
	化学工業	-
低下	汎用・業務用機械工業	-
	食料品工業	-

### 【お知らせ】

- 令和6年5月速報は、令和6年7月下旬に公表する予定です。
- 滋賀県公式ホームページでも指数をお知らせしています。  
( <https://www.pref.shiga.lg.jp/kensei/tokei/koukougyou/shisuu/300389.html> )

### 【お問合せ先】

〒520-8577 (住所は不要です)  
滋賀県総合企画部 統計課 EBPM支援係  
TEL 077-528-3397 (直通)  
FAX 077-528-4835  
メールアドレス [cv0002@pref.shiga.lg.jp](mailto:cv0002@pref.shiga.lg.jp)

業種別生産指数（平成27年(2015年)=100）

区分	鉱工業総合															
	鉄鋼・ 非鉄金属 工業	鉄鋼業	非鉄金属 工業	金 製 工 業	生 産 用 機 械 業	汎 用 ・ 業 務 用 機 械 業	汎 用 機 械 業	業 務 用 機 械 業	電 子 部 品 ・ テ レ ビ ・ 音 響 機 械 業	電 気 ・ 情 報 通 信 機 械 業	輸 送 機 械 業	窯 業 ・ 土 石 製 品 業	化 学 工 業	無 機 ・ 有 機 化 学 工 業	除 無 機 ・ 有 機 化 学 工 業	
ウエイト	10,000.0	246.6	103.6	143.0	448.3	958.2	931.6	643.7	287.9	549.9	929.6	1,124.5	494.0	1,684.8	182.9	1,501.9
【原指数】																
令和元年	108.7	106.4	102.2	109.4	93.0	137.2	120.3	128.7	101.5	59.4	105.2	104.1	84.7	127.6	90.3	132.1
令和2年	101.5	88.8	83.2	92.8	77.4	120.9	110.3	119.3	90.0	53.6	91.7	87.5	70.6	144.8	86.0	151.9
令和3年	106.8	97.2	96.1	97.9	73.4	163.2	117.2	128.8	91.1	64.5	93.1	89.8	77.5	132.4	94.8	136.9
令和4年	107.8	92.0	97.9	87.7	73.9	182.5	116.8	137.4	71.0	52.5	86.5	88.4	82.4	142.7	87.3	149.5
令和5年	101.6	85.8	94.8	79.2	70.4	178.3	106.5	121.6	72.7	46.6	82.0	82.6	72.5	135.4	78.0	142.4
令和4年4月	107.8	95.1	102.3	89.8	76.6	150.8	107.0	127.9	60.5	56.9	82.5	90.8	81.5	160.4	82.0	169.9
5月	94.0	72.0	82.0	64.8	67.3	155.7	114.5	141.2	54.9	44.3	75.4	54.8	78.6	122.1	84.5	126.7
6月	109.9	98.3	104.5	93.9	78.3	157.6	113.6	135.1	65.6	53.5	114.9	83.2	88.2	143.8	95.4	149.7
7月	114.1	93.0	101.4	87.0	80.6	187.4	109.6	130.9	62.1	54.4	103.9	81.2	82.8	165.3	96.1	173.8
8月	98.9	68.5	81.4	59.1	72.3	165.6	108.9	121.6	80.6	46.5	80.8	70.1	78.2	143.8	78.2	151.8
9月	115.0	97.3	106.4	90.7	80.1	224.7	112.1	125.0	83.3	48.4	79.8	98.3	85.4	158.1	85.7	167.0
10月	98.2	99.2	101.0	97.9	76.3	132.6	127.6	150.7	75.9	53.3	82.4	96.0	87.5	112.1	80.3	116.0
11月	104.4	99.4	103.7	96.3	75.3	169.2	104.7	120.2	69.9	50.5	82.4	102.2	84.5	132.7	77.4	139.5
12月	114.6	83.9	91.7	78.2	63.7	257.7	108.1	124.0	72.5	52.5	81.3	97.0	77.6	147.9	88.6	155.1
令和5年1月	84.4	76.5	82.2	72.4	60.7	99.2	106.0	120.1	74.4	41.6	71.2	74.4	69.6	109.3	65.0	114.7
2月	92.4	88.6	96.5	82.9	60.2	149.0	94.4	102.6	76.3	47.2	73.3	89.4	69.6	119.1	77.5	124.2
3月	123.4	106.4	106.1	92.9	87.3	293.9	138.6	158.6	93.9	50.1	96.8	99.9	73.0	141.4	86.9	148.1
4月	96.9	84.9	94.7	77.8	71.1	97.1	84.2	93.4	63.5	47.0	92.4	80.7	71.7	155.6	81.3	164.6
5月	95.1	74.0	87.1	64.5	66.6	159.4	92.1	108.3	56.0	38.0	83.0	67.2	71.2	140.9	62.5	150.4
6月	110.8	88.2	99.8	79.7	75.4	234.7	103.2	119.5	66.6	49.1	93.2	69.4	76.3	153.5	83.9	162.0
7月	94.2	89.7	98.2	83.5	76.3	127.1	102.8	120.0	64.4	46.8	94.7	72.9	72.4	110.7	88.4	113.5
8月	98.9	71.8	85.2	62.1	69.4	190.1	104.9	120.2	70.7	47.0	63.2	82.0	67.5	147.0	59.7	157.6
9月	111.4	94.5	104.0	87.7	76.6	266.0	97.0	106.5	75.7	47.9	70.0	98.1	70.9	136.1	73.1	143.8
10月	99.7	94.7	99.0	91.5	71.2	122.0	115.0	133.1	74.5	50.6	73.9	92.5	79.5	136.4	86.5	142.5
11月	105.8	92.8	99.8	87.7	65.4	205.4	108.2	118.5	85.1	47.7	74.4	88.9	75.8	138.4	78.4	145.7
12月	106.7	75.3	85.5	67.8	64.8	196.2	131.7	158.5	71.6	46.8	98.1	75.3	72.5	135.9	92.6	141.2
令和6年1月	94.3	55.6	71.4	44.1	55.7	254.6	97.2	108.8	71.2	41.5	77.0	34.8	65.8	115.8	68.8	121.6
2月	84.5	68.8	78.5	61.8	60.4	125.2	99.4	107.7	80.8	44.8	81.2	33.9	60.1	117.2	69.4	123.1
3月	108.6	69.9	80.8	62.0	60.0	243.6	148.2	169.5	100.7	47.2	90.5	46.6	68.4	132.8	72.2	140.1
4月	107.5	69.0	79.1	61.7	65.0	285.9	86.3	91.2	75.5	43.9	82.3	44.5	64.6	147.2	83.8	154.9
前年同月比(%)	10.9	△ 18.7	△ 16.5	△ 20.7	△ 8.6	194.4	2.5	△ 2.4	18.9	△ 6.6	△ 10.9	△ 44.9	△ 9.9	△ 5.4	3.1	△ 5.9
【季節調整指数】																
令和4年1期	109.3	95.3	98.5	92.5	75.0	170.2	119.0	140.5	70.4	57.4	85.0	86.3	84.0	151.1	95.2	158.0
Ⅱ期	108.3	92.0	100.0	86.4	76.0	174.6	122.9	148.1	68.4	52.9	84.7	82.3	82.6	151.0	88.4	158.6
Ⅲ期	109.5	89.7	98.4	83.7	74.8	192.0	118.1	139.4	73.8	50.2	90.8	86.1	82.9	147.2	88.9	154.1
Ⅳ期	104.7	91.0	95.1	87.7	71.3	203.8	109.1	124.5	71.0	50.2	86.1	98.3	80.9	124.7	78.9	130.5
令和5年1期	96.6	83.8	92.7	77.4	70.8	145.7	103.0	114.6	76.7	46.8	79.8	78.5	72.6	129.9	77.3	136.6
Ⅱ期	104.4	86.2	97.9	77.8	72.8	179.5	102.7	118.0	70.4	46.1	83.4	78.4	72.9	156.0	77.4	165.8
Ⅲ期	101.7	89.8	98.6	83.7	71.9	191.8	110.5	130.3	69.6	48.0	77.3	88.2	71.1	123.1	76.0	128.5
Ⅳ期	103.2	84.5	91.2	79.3	66.9	191.9	114.0	129.1	75.2	46.6	86.1	85.5	73.9	129.8	82.5	135.8
令和6年1期	92.6	61.6	75.4	51.5	58.3	177.8	101.3	112.2	77.5	43.5	83.8	35.2	65.6	134.5	70.3	142.6
令和4年4月	111.6	95.8	102.8	90.3	77.6	190.7	115.5	137.5	68.9	55.1	74.6	100.3	82.3	162.1	88.4	170.9
5月	105.2	87.9	97.8	80.9	74.2	174.8	132.2	161.6	67.3	51.3	81.0	63.9	80.7	144.7	89.6	151.2
6月	108.2	92.4	99.4	87.9	76.1	158.2	120.9	145.1	69.0	52.3	98.4	82.7	84.7	146.3	87.2	153.6
7月	109.4	89.2	98.2	83.5	74.8	195.9	120.3	144.8	67.5	55.0	91.3	80.7	81.8	149.2	88.1	155.9
8月	109.7	87.7	96.9	80.0	75.3	187.7	125.8	149.1	80.7	47.9	91.9	84.2	83.0	149.8	93.3	156.6
9月	109.5	92.2	100.0	87.6	74.3	192.5	108.3	124.2	73.2	47.6	89.3	93.3	83.9	142.7	85.4	149.7
10月	97.5	94.0	95.8	91.1	74.5	167.1	121.2	142.6	72.5	50.3	87.0	98.3	83.4	98.8	79.0	102.1
11月	103.8	91.6	95.4	88.9	72.3	186.0	102.2	117.4	67.8	49.8	87.4	100.0	80.5	128.5	74.3	135.0
12月	112.9	87.4	94.2	83.2	67.0	258.2	103.9	113.4	72.7	50.6	83.9	96.7	78.9	146.7	83.4	154.3
令和5年1月	92.4	79.9	83.8	77.1	65.6	109.5	115.3	128.2	83.7	43.9	82.0	75.6	71.2	127.6	72.0	134.8
2月	94.9	85.0	96.7	76.4	67.3	145.5	97.3	107.0	76.8	48.5	79.5	79.6	75.5	123.1	84.8	127.8
3月	102.5	86.6	97.6	78.6	79.6	182.2	96.4	108.7	69.6	47.9	78.0	80.3	71.0	139.0	75.2	147.1
4月	99.2	87.4	96.8	80.2	73.5	122.4	94.5	105.2	73.9	46.7	82.0	89.7	72.8	148.9	91.1	155.8
5月	105.0	88.4	102.0	78.6	71.7	180.4	103.7	120.5	67.1	43.5	88.4	76.4	72.6	162.9	64.4	175.3
6月	109.1	82.9	95.0	74.6	73.3	235.6	109.8	128.4	70.1	48.0	79.8	69.0	73.3	156.2	76.7	166.2
7月	90.4	86.0	95.1	80.2	70.8	132.9	112.9	132.7	70.0	47.3	83.2	72.4	71.5	99.9	81.0	101.8
8月	109.7	92.0	101.4	84.1	72.3	215.5	121.1	147.4	70.8	48.4	71.9	98.5	71.7	153.1	71.2	162.5
9月	105.0	91.4	99.4	86.8	72.5	227.1	97.4	110.9	68.0	48.4	76.9	93.6	70.0	116.4	75.8	121.2
10月	97.7	87.8	92.3	83.1	68.0	155.0	106.5	122.5	69.6	47.2	77.3	92.3	75.3	117.3	82.6	122.5
11月	105.2	85.5	91.8	80.9	62.8	225.8	105.6	115.7	82.5	47.0	78.9	87.0	72.2	134.0	75.2	141.0
12月	106.6	80.2	89.4	73.9	69.8	195.0	129.8	149.1	73.5	45.6	102.1	77.1	74.2	138.1	89.8	143.9
令和6年1月	101.9	56.8	71.5	45.8	58.8	283.4	103.1	113.0	78.3	43.3	87.9	34.4	66.9	131.8	74.0	139.5
2月	83.2	63.7	77.6	53.8	58.9	101.4	92.3	100.9	76.0	41.1	89.3	31.8	62.4	134.6	70.7	142.5
3月	92.6	64.2	77.0	55.0	57.3	148.5	108.4	122.8	78.2	46.1	74.3	39.5	67.5	137.2	66.3	145.9

											(特掲)				区 分
プラスチック 製 品 工 業	パルプ・紙 ・紙加工品 工 業	食 料 品			そ の 他					半導体・ フッ素材料 製造装置	民生用 電気 機械	化学工業 (除 化粧 品、医薬品)	プラスチック 製FIM・ シート		
1,039.6	58.5	864.8	492.3	372.5	669.6	299.5	75.5	60.0	234.6	601.8	529.5	364.8	516.5	ウ ェ イ ト	
【原指数】															
107.8	103.3	102.4	95.7	111.2	96.1	89.2	94.0	96.9	105.3	141.0	101.5	93.3	95.4	令和元年	
98.8	100.0	97.2	97.9	96.3	83.1	78.8	84.4	94.3	85.2	126.8	97.3	87.4	87.5	令和2年	
100.8	103.0	101.1	99.1	103.7	95.0	88.5	88.0	106.5	102.6	186.9	98.1	93.2	95.9	令和3年	
95.1	104.2	98.0	98.9	96.8	87.2	86.5	86.9	101.6	84.5	206.0	95.4	87.6	86.2	令和4年	
87.3	100.8	94.0	95.1	92.4	85.4	78.8	89.0	102.1	88.4	214.7	86.8	80.2	77.9	令和5年	
102.0	110.2	106.5	99.7	115.4	76.3	86.4	81.2	112.9	52.4	147.3	90.6	87.1	97.1	令和4年4月	
90.7	102.5	97.5	90.5	106.8	76.2	81.5	72.6	92.8	66.5	203.0	96.4	82.3	87.9	5月	
106.7	109.2	108.7	105.1	113.4	83.3	84.0	75.5	92.9	82.6	186.0	146.4	96.4	97.2	6月	
107.4	106.4	103.3	96.7	112.0	83.4	81.0	81.8	94.6	84.1	199.7	128.7	92.6	104.1	7月	
74.9	90.8	96.2	96.4	95.9	79.2	84.3	77.7	98.9	68.1	185.3	89.0	81.9	68.4	8月	
93.8	101.7	101.3	98.9	104.4	89.1	87.5	87.6	97.0	89.7	276.8	85.5	87.8	84.6	9月	
83.1	105.6	91.6	97.8	83.3	89.0	84.8	82.2	110.9	90.8	123.5	85.9	84.1	70.0	10月	
91.7	108.2	90.4	106.0	69.8	91.9	94.1	89.3	111.0	85.1	183.4	86.1	84.2	77.5	11月	
90.5	107.0	101.1	110.9	88.0	89.7	90.8	99.3	105.5	81.1	324.4	88.4	87.8	83.8	12月	
79.2	92.4	82.1	85.3	77.9	81.4	77.3	89.7	86.5	82.6	106.5	79.0	71.7	70.5	令和5年1月	
80.1	94.4	77.4	90.4	60.2	88.7	77.7	102.0	100.6	95.5	159.9	79.7	77.6	61.3	2月	
87.6	109.4	107.3	108.3	105.8	97.3	81.4	119.2	110.4	107.1	391.5	85.8	87.6	69.6	3月	
89.3	108.2	99.5	94.9	105.6	88.3	77.7	83.8	117.0	96.0	96.3	107.5	82.5	85.8	4月	
79.2	97.6	88.3	85.0	92.5	80.2	75.1	76.7	93.4	84.5	128.5	94.9	71.7	73.3	5月	
93.3	101.4	98.8	95.1	103.7	83.0	78.5	77.0	98.1	86.8	321.1	112.1	82.7	85.2	6月	
94.8	101.7	103.7	94.7	115.5	84.1	78.2	89.5	99.4	86.0	118.4	95.2	85.3	94.7	7月	
67.9	83.9	89.7	89.3	90.4	74.3	75.7	76.2	90.9	67.6	237.3	65.5	68.2	52.0	8月	
93.8	101.7	99.4	96.9	102.7	83.3	77.0	85.5	112.4	83.1	358.4	69.4	77.5	85.3	9月	
97.2	108.5	92.7	95.3	89.2	91.0	81.2	89.6	103.9	100.8	132.1	77.1	88.4	92.1	10月	
93.2	107.1	90.8	99.8	78.9	91.0	84.2	92.9	103.9	95.8	265.8	83.7	82.2	85.3	11月	
92.3	103.5	97.8	106.1	86.9	82.4	81.8	86.3	108.2	75.3	260.2	92.0	87.4	80.3	12月	
75.4	88.4	86.1	89.8	81.1	75.0	77.4	79.3	85.7	67.9	371.4	82.9	71.5	70.6	令和6年1月	
82.9	99.3	85.9	92.4	77.4	84.6	79.3	115.5	97.3	78.1	163.9	87.9	72.9	77.5	2月	
86.6	100.9	111.9	102.4	124.5	86.5	76.8	127.6	100.5	82.2	344.7	90.0	74.9	82.5	3月	
88.2	109.1	105.9	98.9	115.2	80.3	73.3	88.0	110.5	79.0	418.4	99.2	85.8	82.8	4月	
△ 1.2	0.8	6.4	4.2	9.1	△ 9.1	△ 5.7	5.0	△ 5.6	△ 17.7	334.5	△ 7.7	4.0	8.2	前年同月比(%)	
【季節調整指数】															
101.1	105.8	99.6	98.4	101.5	92.8	87.8	84.1	101.0	99.4	182.8	91.1	91.9	91.6	令和4年1期	
99.4	105.0	101.7	100.4	103.6	83.7	87.3	87.9	100.6	74.0	216.7	91.4	89.2	92.6	Ⅱ期	
93.5	103.7	96.7	98.2	94.3	86.5	85.9	89.5	98.8	83.6	220.9	101.6	88.8	86.2	Ⅲ期	
86.9	103.8	95.2	99.7	88.7	86.2	85.5	87.8	106.1	80.4	235.5	97.5	82.2	75.2	Ⅳ期	
82.9	100.4	94.2	97.0	90.2	85.8	78.3	88.6	98.8	90.2	161.7	89.5	80.7	70.0	令和5年1期	
86.6	99.8	93.5	93.1	94.4	88.8	79.8	90.3	103.6	97.5	209.5	87.0	79.5	79.9	Ⅱ期	
86.8	100.1	94.9	94.6	94.6	82.9	78.5	90.8	102.9	81.6	230.9	77.3	78.7	76.8	Ⅲ期	
92.5	103.3	94.7	95.5	94.2	84.1	78.5	87.1	102.5	84.7	251.9	94.7	82.8	83.4	Ⅳ期	
82.7	97.4	97.7	97.3	98.0	78.4	77.5	90.0	95.7	70.7	239.7	97.6	74.6	80.4	令和6年1期	
101.9	104.4	101.8	98.9	105.6	77.2	87.8	83.9	104.3	54.7	227.7	78.5	88.6	93.5	令和4年4月	
97.5	105.3	102.0	101.6	102.8	86.4	87.4	89.3	99.9	80.9	227.9	89.4	88.8	92.2	5月	
98.9	105.4	101.2	100.8	102.5	87.6	86.7	90.4	97.6	86.5	194.5	106.3	90.1	92.2	6月	
98.0	104.9	93.6	93.9	92.5	85.2	85.9	89.4	99.8	81.7	213.5	99.2	88.8	95.8	7月	
91.6	104.6	96.8	101.3	92.7	87.3	86.4	91.4	104.6	81.4	216.8	102.2	90.8	82.2	8月	
90.9	101.6	99.8	99.3	97.8	86.9	85.5	87.6	91.9	87.6	232.4	103.3	86.7	80.5	9月	
80.3	102.7	92.0	98.9	83.0	84.8	82.7	81.2	106.8	81.1	200.6	97.8	81.2	65.1	10月	
88.4	103.8	96.5	99.9	90.8	85.4	87.0	85.7	106.9	77.5	210.2	96.5	79.4	75.5	11月	
92.0	105.0	97.1	100.3	92.3	88.3	86.9	96.5	104.5	82.7	295.6	98.3	85.9	84.9	12月	
86.0	99.8	92.5	93.5	91.5	84.2	77.8	92.4	99.1	86.9	116.2	92.8	80.1	78.0	令和5年1月	
82.3	101.3	94.1	96.4	89.4	85.3	79.1	84.2	97.7	89.0	160.6	89.6	82.8	65.4	2月	
80.5	100.1	96.1	101.1	89.8	87.8	78.1	89.3	99.6	94.7	208.2	86.2	79.3	66.7	3月	
89.1	104.3	97.6	94.9	101.3	89.0	78.7	86.0	109.2	99.5	142.6	92.6	86.3	82.3	4月	
84.2	97.3	90.8	93.3	88.2	90.0	79.7	92.6	98.7	102.2	150.0	87.0	74.8	76.6	5月	
86.5	97.8	92.0	91.2	93.7	87.3	81.0	92.2	103.0	90.9	335.8	81.4	77.3	80.8	6月	
86.5	100.3	94.0	92.0	95.4	85.9	82.9	97.8	104.9	83.6	126.6	73.3	81.8	87.1	7月	
83.1	96.7	90.3	93.8	87.4	81.9	77.6	89.6	96.1	80.8	277.7	75.2	75.6	62.5	8月	
90.8	103.4	100.5	98.1	100.9	80.9	75.0	85.0	107.6	80.5	288.3	83.5	78.6	80.8	9月	
92.9	102.5	91.5	94.2	88.0	85.8	78.4	86.9	98.1	89.5	223.1	86.8	82.5	85.3	10月	
89.8	102.8	96.9	94.1	102.6	84.6	77.9	89.1	100.1	87.3	304.6	93.8	77.6	83.1	11月	
94.9	104.7	95.6	98.1	92.0	81.9	79.1	85.4	109.2	77.3	228.0	103.5	88.4	81.7	12月	
81.0	92.7	95.3	96.2	94.3	76.8	77.1	80.2	96.3	71.0	421.3	96.2	77.3	77.7	令和6年1月	
85.8	101.5	94.1	95.6	92.1	78.9	80.3	90.6	96.6	67.7	128.2	104.1	73.9	83.7	2月	
81.3	98.0	103.8	100.1	107.6	79.6	75.2	99.2	94.2	73.5	169.6	92.5	72.5	79.7	3月	
87.1	100.4	99.5	95.9	104.4	80.5	73.7	89.2	100.1	82.0	672.5	85.0	84.4	89.0	4月	
7.1	2.4	△ 4.1	△ 4.2	△ 3.0	1.1	△ 2.0	△ 10.1	6.3	11.6	296.5	△ 8.1	16.4	11.7	前月比(%)	

特殊分類別（財別）生産指数

平成27年(2015年)=100

区分	鉱工業								生産財
	総合	最終 需要財	投資財			消費財			
			資本財	建設財	耐久 消費財	非耐久 消費財			
ウェイト	10,000.0	5,160.3	2,138.9	1,525.4	613.5	3,021.4	832.1	2,189.3	4,839.7
【原指数】									
令和元年	108.7	117.1	119.7	128.8	97.2	115.3	95.3	122.9	99.7
令和2年	101.5	117.0	113.0	121.8	91.3	119.9	79.2	135.4	85.0
令和3年	106.8	120.7	130.1	146.7	88.7	114.0	82.1	126.2	92.2
令和4年	107.8	126.7	137.9	156.6	91.2	118.8	78.6	134.1	87.6
令和5年	101.6	122.4	135.4	156.0	83.9	113.2	74.8	127.8	79.6
令和4年4月	107.8	123.8	114.2	125.0	87.3	130.5	75.8	151.4	90.9
5月	94.0	111.3	120.2	135.2	83.0	104.9	68.9	118.6	75.7
6月	109.9	127.7	124.9	135.3	98.9	129.7	110.1	137.2	91.0
7月	114.1	136.5	137.9	154.8	96.0	135.5	91.3	152.3	90.3
8月	98.9	119.6	124.4	142.3	80.0	116.2	67.1	134.9	76.9
9月	115.0	139.5	157.0	181.1	97.0	127.2	75.3	146.9	89.0
10月	98.2	108.8	120.9	132.8	91.4	100.1	77.5	108.8	87.0
11月	104.4	118.8	127.1	141.7	90.8	112.9	82.8	124.3	89.2
12月	114.6	142.9	170.7	205.6	83.7	123.3	81.2	139.3	84.4
令和5年1月	84.4	95.2	96.1	104.9	74.2	94.5	66.9	105.0	73.0
2月	92.4	106.0	116.2	130.8	80.1	98.8	70.5	109.5	78.0
3月	123.4	156.4	208.1	250.9	101.7	119.7	75.5	136.6	88.3
4月	96.9	111.1	86.2	89.0	79.1	128.7	85.4	145.2	81.7
5月	95.1	116.4	117.1	134.2	74.6	116.0	75.7	131.3	72.4
6月	110.8	140.5	158.1	185.3	90.6	128.0	89.2	142.7	79.3
7月	94.2	106.8	113.3	124.8	84.6	102.2	77.2	111.8	80.9
8月	98.9	124.9	137.7	162.1	77.0	115.8	60.3	136.9	71.3
9月	111.4	138.1	172.0	205.9	87.7	114.0	69.4	131.0	83.1
10月	99.7	112.6	113.1	122.2	90.4	112.3	74.3	126.7	86.1
11月	105.8	127.3	144.9	167.7	88.3	114.8	78.9	128.5	83.0
12月	106.7	133.5	161.4	194.6	79.0	113.7	74.5	128.6	78.1
令和6年1月	94.3	125.1	166.5	204.7	71.5	95.7	55.1	111.2	61.4
2月	84.5	101.8	108.0	119.6	79.2	97.4	59.2	111.9	66.2
3月	108.6	143.1	185.3	224.5	87.8	113.3	60.6	133.3	71.9
4月	107.5	141.2	170.9	210.1	73.6	120.2	67.7	140.2	71.5
前年同月比(%)	10.9	27.1	98.3	136.1	△ 7.0	△ 6.6	△ 20.7	△ 3.4	△ 12.5
【季節調整済指数】									
令和4年1期	109.3	127.1	133.7	149.7	93.5	122.7	74.3	140.8	91.2
Ⅱ期	108.3	127.4	135.1	153.1	92.8	122.0	75.5	141.6	87.8
Ⅲ期	109.5	130.0	143.4	164.8	91.9	121.3	79.6	136.3	87.1
Ⅳ期	104.7	123.8	144.2	166.7	87.5	110.1	85.3	119.6	85.1
令和5年1期	96.6	114.2	118.7	132.5	82.7	110.5	73.4	124.2	78.2
Ⅱ期	104.4	127.8	134.0	155.2	83.8	122.9	74.6	143.4	79.4
Ⅲ期	101.7	121.4	144.8	169.4	84.6	106.0	70.6	118.4	80.1
Ⅳ期	103.2	124.9	144.6	168.4	84.7	111.4	80.4	123.0	80.7
令和6年1期	92.6	119.5	131.6	153.6	77.2	110.9	61.9	129.9	65.2
令和4年4月	111.6	131.9	138.5	158.7	92.1	127.7	70.9	149.8	90.6
5月	105.2	125.1	139.5	159.8	93.6	116.8	68.1	136.8	84.3
6月	108.2	125.3	127.3	140.7	92.8	121.4	87.6	138.2	88.6
7月	109.4	128.8	146.3	169.2	92.8	119.7	77.2	135.9	88.2
8月	109.7	130.6	144.2	165.9	92.3	121.6	77.6	137.2	86.6
9月	109.5	130.5	139.7	159.2	90.7	122.7	84.0	135.8	86.4
10月	97.5	108.1	133.2	151.5	89.1	94.0	83.5	98.7	85.5
11月	103.8	120.6	132.6	150.6	86.9	113.4	87.5	123.5	85.6
12月	112.9	142.8	166.9	198.1	86.5	122.9	84.9	136.7	84.1
令和5年1月	92.4	107.8	106.7	117.8	79.4	109.5	75.0	122.6	77.9
2月	94.9	111.7	119.0	133.9	81.6	106.5	72.4	118.6	77.5
3月	102.5	123.2	130.3	145.9	87.1	115.4	72.9	131.3	79.3
4月	99.2	116.3	105.6	114.3	84.4	121.9	79.2	137.9	81.8
5月	105.0	129.3	135.3	158.6	82.1	126.9	73.5	148.5	79.1
6月	109.1	137.9	161.1	192.7	85.0	119.8	71.0	143.7	77.2
7月	90.4	100.8	120.2	136.4	81.8	90.3	65.3	99.8	79.0
8月	109.7	136.3	159.6	188.9	88.9	121.2	69.7	139.3	80.3
9月	105.0	127.0	154.7	183.0	83.0	106.4	76.7	116.2	81.0
10月	97.7	110.6	124.0	139.4	86.0	103.5	78.7	112.7	83.0
11月	105.2	129.2	151.2	178.3	84.5	115.3	83.4	127.7	79.7
12月	106.6	135.0	158.6	187.4	83.6	115.4	79.2	128.7	79.3
令和6年1月	101.9	140.0	184.0	229.9	74.7	108.9	60.7	127.3	64.3
2月	83.2	103.0	93.7	100.4	77.8	110.5	64.4	129.1	64.2
3月	92.6	115.4	117.1	130.5	79.0	113.3	60.6	133.3	67.1
4月	109.8	148.6	206.3	266.8	75.7	115.5	62.3	136.0	69.9
前月比(%)	18.6	28.8	76.2	104.4	△ 4.2	1.9	2.8	2.0	4.2

これは白紙のページです。

業種別出荷指数（平成27年(2015年)=100）

区分	鉱工業総合													化学工業	有機・有機化学工業	除有機化学工業	
	鉄鋼・ 非鉄金属 工業	鉄鋼業	非鉄金属 工業	金属 製品 工業	生産用 機械 工業	汎用・ 業務用 機械工業	汎用機械 工業	業務用機械 工業	電子部品 ・デバイス 工業	電気・ 情報通信 機械工業	輸送 機械 工業	窯業・ 土石製品 工業					
ウェイト	10,000.0	403.4	146.4	257.0	474.9	857.8	1,114.5	892.4	222.1	495.8	1,012.2	1,500.8	531.4	1,171.7	157.3	1,014.4	
【原指数】																	
令和元年	106.4	107.3	108.4	106.6	92.6	135.8	124.0	129.2	103.0	53.7	116.9	103.4	81.4	121.4	98.3	125.0	
令和2年	97.9	76.0	88.7	68.8	78.1	118.6	119.4	127.5	86.7	49.8	103.6	83.9	73.9	137.5	93.2	144.4	
令和3年	103.8	85.9	102.6	76.4	74.2	162.9	125.8	135.4	87.1	63.0	106.4	86.7	78.3	126.2	103.7	129.6	
令和4年	104.8	83.5	104.3	71.7	74.8	180.7	131.7	146.4	72.7	52.6	99.8	85.6	80.9	136.0	94.1	142.5	
令和5年	98.8	81.0	100.0	70.1	70.7	178.6	116.7	127.3	74.1	48.4	96.1	80.9	73.2	128.5	86.8	135.0	
令和4年4月	103.8	86.4	109.7	73.2	72.0	144.1	116.3	128.9	65.9	56.4	96.6	88.0	82.9	155.9	98.2	164.9	
5月	90.3	68.1	87.0	57.3	67.8	155.2	130.6	150.5	50.8	44.0	85.8	52.7	75.4	115.7	89.6	119.7	
6月	106.5	87.5	112.7	73.2	79.3	154.4	126.4	142.2	63.1	53.6	131.9	81.8	81.9	136.8	97.0	142.9	
7月	107.8	84.8	108.2	71.5	79.6	183.4	125.6	140.0	67.4	52.7	120.2	75.3	77.0	157.9	95.1	167.6	
8月	95.6	70.2	86.1	61.1	74.4	160.4	118.7	128.6	79.2	47.8	90.1	65.8	84.7	136.9	88.0	144.4	
9月	110.7	88.9	112.0	75.8	84.4	230.6	122.4	130.1	91.5	49.8	84.2	95.1	83.5	150.3	92.8	159.2	
10月	98.9	87.3	107.5	75.8	74.1	129.9	146.0	165.0	69.4	54.6	92.3	94.3	87.8	105.7	86.1	108.7	
11月	102.3	90.4	109.8	79.4	75.3	166.1	113.1	121.5	79.5	51.6	91.6	102.2	83.1	126.1	92.5	131.3	
12月	111.4	79.3	96.6	69.4	71.7	255.2	123.5	134.5	79.3	54.0	95.1	95.8	75.0	140.9	90.0	148.7	
令和5年1月	82.5	70.4	87.6	60.6	59.1	98.4	121.4	133.4	73.2	42.8	82.6	73.3	69.2	103.3	78.4	107.1	
2月	90.2	80.5	102.2	68.1	64.2	145.6	96.9	103.0	72.3	48.3	85.3	87.1	65.8	111.4	80.6	116.2	
3月	122.1	87.4	109.0	75.1	87.2	297.5	156.5	171.6	95.8	51.7	117.1	96.7	72.2	135.6	98.1	141.5	
4月	89.3	80.0	100.4	68.4	66.9	94.6	87.4	91.7	70.1	48.8	87.0	78.5	72.7	148.5	83.0	158.7	
5月	90.3	72.1	92.4	60.6	66.7	152.9	102.8	114.7	54.7	39.7	94.5	66.1	77.5	133.2	82.0	141.2	
6月	105.9	83.8	104.7	71.8	77.0	237.4	110.2	120.9	67.2	50.9	114.8	68.6	72.6	146.4	88.2	155.4	
7月	92.8	83.4	103.5	71.9	76.2	123.3	111.6	122.4	68.0	48.5	120.1	71.3	79.4	103.8	87.2	106.4	
8月	99.2	72.5	89.5	62.7	71.9	195.5	117.0	129.0	68.8	48.9	88.0	79.4	73.2	141.5	80.7	151.0	
9月	107.8	86.9	109.1	74.2	77.0	269.5	100.9	106.3	79.2	49.9	88.0	96.5	67.9	129.5	92.3	135.2	
10月	97.0	87.8	104.8	78.1	66.6	121.6	124.7	137.5	73.6	52.6	85.8	92.2	75.3	128.8	87.4	135.2	
11月	102.7	87.8	105.3	77.8	68.0	207.6	106.6	111.8	85.6	49.7	89.5	88.2	79.5	132.2	92.0	138.5	
12月	105.6	78.9	91.6	71.7	67.6	199.1	164.2	185.1	80.3	48.9	100.3	73.2	73.1	128.0	91.7	133.6	
令和6年1月	88.7	64.3	76.9	57.1	54.7	255.5	113.7	124.8	68.9	43.1	79.8	30.3	63.2	109.4	82.2	113.6	
2月	80.3	71.7	83.8	64.7	59.8	125.0	101.2	107.3	76.9	46.4	86.8	30.9	68.8	110.8	83.1	115.1	
3月	107.8	72.1	87.5	63.4	64.7	253.1	173.5	194.3	89.9	49.0	114.8	40.9	67.1	126.5	90.5	132.1	
4月	96.4	73.3	85.8	66.1	61.3	287.3	84.6	85.6	80.8	45.9	66.5	40.6	72.6	139.1	82.7	147.8	
前年同月比(%)	8.0	△ 8.4	△ 14.5	△ 3.4	△ 8.4	203.7	△ 3.2	△ 6.7	15.3	△ 5.9	△ 23.6	△ 48.3	△ 0.1	△ 6.3	△ 0.4	△ 6.9	
【季節調整済指数】																	
令和4年1期	105.8	86.0	105.6	74.5	75.9	168.9	133.6	148.3	71.6	56.7	101.7	82.5	80.3	142.7	101.0	149.4	
Ⅱ期	105.4	84.9	106.6	72.2	75.5	173.8	138.8	156.7	67.8	52.5	99.9	80.2	81.3	142.2	98.4	149.2	
Ⅲ期	105.6	82.9	104.6	70.7	76.5	190.6	134.6	149.3	76.8	50.4	97.6	81.8	81.8	140.6	91.3	147.7	
Ⅳ期	103.3	81.0	100.8	70.0	72.1	201.8	122.4	134.8	74.0	51.3	100.1	97.4	80.3	120.5	87.3	125.8	
令和5年1期	93.3	78.3	97.6	67.2	71.9	143.3	111.4	119.5	77.8	48.5	92.7	76.0	69.3	122.2	85.9	128.1	
Ⅱ期	99.6	83.0	103.0	71.2	72.4	179.6	112.3	122.3	72.7	47.8	95.1	77.0	75.4	145.8	87.2	155.2	
Ⅲ期	101.1	83.2	104.0	71.5	72.8	193.3	123.7	137.4	70.6	49.9	98.2	86.6	73.7	117.4	86.2	122.2	
Ⅳ期	100.9	80.2	96.9	71.0	65.9	195.1	125.3	137.4	77.6	48.4	98.7	84.4	74.5	125.3	88.1	131.1	
令和6年1期	87.9	68.7	80.6	61.6	61.4	178.0	110.1	118.9	72.7	45.8	92.2	30.9	67.2	126.6	84.4	133.3	
令和4年4月	108.9	88.1	110.6	75.2	75.7	190.6	127.1	143.3	68.7	54.0	100.8	97.5	82.6	154.9	101.3	163.0	
5月	102.5	82.6	102.8	70.3	75.1	174.2	151.1	171.6	67.3	51.1	96.1	62.0	79.5	134.1	97.3	140.8	
6月	104.8	84.1	106.4	71.0	75.7	156.6	138.1	155.2	67.5	52.3	102.7	81.0	81.8	137.6	96.7	143.8	
7月	104.9	82.6	104.9	70.0	75.1	193.8	138.7	155.7	70.6	52.8	99.0	75.8	78.4	140.8	92.0	147.0	
8月	106.5	82.5	102.9	71.1	76.1	186.4	145.3	162.5	82.7	48.9	98.7	79.4	86.0	143.8	93.1	151.6	
9月	105.4	83.5	106.0	71.1	78.4	191.6	119.9	129.8	77.0	49.4	95.0	90.3	80.9	137.1	88.9	144.5	
10月	102.1	82.9	101.8	72.1	74.2	168.2	145.1	164.1	73.1	51.2	101.9	97.4	84.3	95.0	85.8	96.7	
11月	101.6	81.2	101.2	70.1	71.5	185.0	113.8	123.1	74.5	51.0	101.9	98.8	81.3	126.0	88.4	131.8	
12月	106.2	78.9	99.4	67.9	70.5	252.3	108.4	117.1	74.3	51.7	96.6	96.0	75.2	140.5	87.6	148.9	
令和5年1月	90.1	74.0	89.5	63.9	66.0	109.0	129.3	139.1	85.4	46.3	91.9	73.8	72.4	120.0	81.7	126.3	
2月	92.0	80.1	102.7	68.2	70.6	143.1	102.4	109.1	78.0	50.7	90.0	76.6	67.8	114.1	85.0	118.9	
3月	97.9	80.9	100.5	69.5	79.1	177.7	102.6	110.2	70.0	48.4	96.2	77.7	67.8	132.5	90.9	139.1	
4月	93.7	83.1	102.8	71.8	72.0	124.3	101.0	108.5	75.2	48.2	90.7	87.5	72.7	138.8	86.1	146.5	
5月	101.0	85.4	107.5	72.2	71.8	173.7	115.4	126.5	71.1	45.6	105.2	75.6	80.9	151.3	87.7	162.7	
6月	104.2	80.5	98.8	69.7	73.5	240.8	120.4	131.9	71.8	49.7	89.4	67.9	72.5	147.3	87.9	156.4	
7月	90.3	81.2	100.3	70.4	71.8	130.3	123.3	136.2	71.3	48.6	98.9	71.8	80.8	92.5	84.4	93.3	
8月	110.5	85.2	107.0	72.9	73.5	227.2	143.2	163.0	71.8	50.0	96.4	95.9	74.3	148.6	85.3	158.6	
9月	102.6	83.1	104.8	71.1	73.2	222.4	104.6	112.9	68.6	51.0	99.2	92.2	66.1	111.1	88.8	114.7	
10月	98.7	81.4	97.7	72.2	64.8	159.4	120.2	132.3	76.2	48.8	94.1	92.5	71.5	113.4	85.8	117.8	
11月	102.0	78.9	97.1	68.7	64.6	231.3	107.3	113.3	80.2	49.1	99.6	85.3	77.8	132.1	87.9	139.0	
12月	102.1	80.3	95.8	72.2	68.4	194.5	148.5	166.6	76.5	47.3	102.5	75.5	74.1	130.3	90.5	136.5	
令和6年1月	95.5	66.0	77.3	58.5	59.3	286.3	117.5	125.9	79.0	46.1	88.2	29.7	65.5	124.5	84.5	131.2	
2月	79.3	70.2	81.1	64.2	62.9	100.1	92.0	97.5	71.1	44.6	92.8	28.3	71.7	126.5	82.2	133.4	
3月	88.9	70.0	83.3	62.0	62.1	147.6	120.9	133.4	68.1	46.8	95.5	34.8	64.4	128.8	86.4	135.3	
4月	99.7	73.0	85.1	66.1	62.7	384.6	89.7	92.0	82.7	43.5	6						

プラスチック 製品 工業	パルプ・紙 ・紙加工品 工業	食料品			その他					(特掲)				区 分
		工業	食料品	飲料	工業	繊維工業	家具工業	印刷業	ゴム製品 工業	半導体・ フッ素材料 製造装置	民生用 電気 機械	化学工業 (除 化粧品、 医薬品)	プラスチック 製品/PA・ シート	
950.5	46.7	835.4	465.3	370.1	604.9	349.3	77.3	51.2	127.1	576.7	530.4	368.6	528.6	ウ エ イ ト
【原指数】														
102.9	96.4	93.3	93.8	92.7	93.2	88.7	92.9	96.9	104.6	140.7	100.8	96.6	95.4	令和元年
96.7	95.2	88.8	96.8	78.7	83.0	79.4	86.2	94.3	86.8	124.9	98.4	90.0	91.2	令和2年
99.2	98.0	90.2	98.4	80.0	92.2	87.9	86.2	106.5	101.8	185.0	95.6	94.7	97.6	令和3年
91.6	96.9	90.2	101.2	76.4	87.0	85.4	85.9	101.6	86.0	200.9	94.6	88.7	87.3	令和4年
84.7	91.2	85.8	97.6	70.9	82.2	75.4	87.9	102.1	89.3	207.5	95.4	83.2	80.1	令和5年
101.5	102.5	96.3	104.6	85.8	81.2	83.9	81.2	112.9	60.7	139.8	80.6	94.7	101.9	令和4年4月
85.5	88.4	85.1	91.4	77.1	74.3	79.0	68.8	92.8	57.5	197.9	95.9	85.2	85.4	5月
100.1	101.2	96.9	106.0	85.3	84.1	83.3	78.4	92.9	86.2	181.5	164.9	94.1	95.8	6月
91.6	94.8	97.5	97.6	97.3	81.6	76.4	79.5	94.6	92.1	193.8	140.2	90.2	87.1	7月
78.7	90.8	90.5	97.5	81.6	81.5	81.4	73.8	98.9	79.3	179.4	81.4	83.4	76.0	8月
91.9	99.0	94.9	101.0	87.3	86.3	84.5	82.8	97.0	89.1	280.0	73.3	87.9	86.7	9月
86.6	93.9	86.0	102.8	64.9	88.2	87.6	76.8	110.9	87.5	122.0	67.4	87.6	81.3	10月
89.3	97.0	88.1	108.8	62.0	91.9	93.3	81.9	111.0	86.3	175.7	74.2	88.3	81.4	11月
86.2	97.9	95.2	112.5	73.4	88.3	89.1	96.6	105.5	74.0	308.8	85.7	85.2	81.7	12月
73.8	79.4	69.0	88.5	44.4	73.7	71.5	70.9	86.5	76.2	105.7	73.8	77.0	66.2	令和5年1月
83.3	84.4	78.2	95.4	56.6	84.2	76.4	93.2	100.6	93.5	153.6	82.3	78.1	75.7	2月
93.2	98.5	90.3	108.2	67.8	97.7	78.5	150.5	110.4	113.1	377.7	107.3	91.8	82.3	3月
82.5	143.2	88.1	97.1	76.8	81.2	69.9	85.3	117.0	95.6	94.9	72.8	84.4	82.3	4月
73.7	85.8	80.4	85.5	74.0	72.4	65.3	75.5	93.4	81.3	122.3	96.2	76.6	69.5	5月
87.0	85.0	88.1	96.2	77.8	78.9	72.1	81.2	98.1	88.4	307.9	134.1	84.5	84.0	6月
87.1	86.8	93.1	98.1	86.8	76.9	70.3	79.6	99.4	84.3	114.2	131.0	84.3	85.4	7月
78.2	54.4	86.7	92.5	79.4	73.1	70.0	79.0	90.9	70.8	234.5	93.1	77.1	75.7	8月
88.6	92.3	90.8	99.2	80.2	85.1	81.6	84.6	112.4	83.9	342.0	90.8	87.4	84.7	9月
93.8	96.6	83.6	97.4	66.3	88.6	82.4	82.8	103.9	103.0	130.0	77.3	85.3	88.9	10月
89.6	96.3	88.2	102.9	69.8	90.6	86.4	87.0	103.9	99.1	257.8	86.1	87.1	83.9	11月
86.0	92.1	92.6	110.0	70.7	84.0	80.8	84.6	108.2	82.7	249.9	99.6	84.3	82.7	12月
72.6	78.4	77.4	93.6	57.1	70.7	74.4	62.2	85.7	59.6	354.2	85.2	76.0	71.3	令和6年1月
80.2	88.5	82.5	97.5	63.6	86.8	84.2	102.6	97.3	80.4	157.6	94.3	78.9	77.1	2月
88.8	86.9	93.7	101.3	84.2	91.6	76.2	158.8	100.5	89.5	339.1	124.2	83.5	91.6	3月
86.9	95.8	95.1	102.0	86.4	75.8	70.3	83.4	110.5	72.3	397.7	86.5	83.6	89.9	4月
5.3	△ 33.1	7.9	5.0	12.5	△ 6.7	0.6	△ 2.2	△ 5.6	△ 24.4	319.1	18.8	△ 0.9	9.2	前年同月比(%)
【季節調整指数】														
97.2	102.2	90.5	101.0	78.1	91.6	88.2	86.0	101.0	99.8	179.2	99.9	92.1	94.1	令和4年1期
97.6	96.7	91.7	102.1	78.5	85.7	87.8	84.7	100.6	75.6	209.1	93.9	91.9	94.5	Ⅱ期
87.8	97.0	90.7	100.2	78.4	86.4	82.9	88.3	98.8	88.6	220.2	91.5	87.3	82.9	Ⅲ期
84.9	93.1	88.7	101.9	71.2	84.6	83.0	86.6	106.1	79.3	226.7	94.5	84.8	78.9	Ⅳ期
84.0	89.3	84.5	100.4	64.4	81.2	74.8	86.7	98.8	86.9	156.0	96.5	84.2	77.8	令和5年1期
82.7	102.6	84.1	94.0	72.3	82.8	73.7	89.7	103.6	98.4	202.1	84.5	82.1	78.6	Ⅱ期
85.4	79.5	87.0	98.4	73.0	81.5	75.9	90.9	102.9	81.6	226.9	100.7	83.3	81.9	Ⅲ期
87.2	91.9	87.2	97.6	73.7	82.9	76.8	86.6	102.5	90.9	245.5	109.3	83.4	82.5	Ⅳ期
80.6	86.7	90.9	101.1	77.7	79.9	78.9	85.2	95.7	71.3	231.1	112.1	80.3	82.6	令和6年1期
100.0	94.7	92.3	101.7	80.2	82.1	86.7	79.3	104.3	65.0	219.6	94.7	93.3	96.1	令和4年4月
94.6	96.7	92.7	101.8	80.6	85.7	88.5	85.1	99.9	71.3	216.7	92.1	91.3	94.3	5月
98.3	98.8	90.0	102.8	74.8	89.2	88.3	89.8	97.6	90.5	190.9	94.8	91.0	93.1	6月
90.0	95.4	88.9	96.8	78.9	86.0	81.3	90.1	99.8	89.8	209.0	89.5	88.8	85.5	7月
85.1	97.4	90.4	102.3	75.7	88.0	84.4	89.5	104.6	89.5	215.5	91.3	87.8	80.8	8月
88.2	98.3	92.9	101.5	80.5	85.3	83.1	85.2	91.9	86.4	236.0	93.6	85.4	82.4	9月
84.2	92.5	87.5	102.4	68.0	84.0	82.4	83.7	106.8	80.9	200.8	96.5	85.4	77.6	10月
85.3	92.8	88.1	102.0	69.0	83.7	82.6	83.2	106.9	77.3	204.6	93.7	84.4	78.8	11月
85.2	94.1	90.6	101.3	76.6	86.1	84.0	92.8	104.5	79.6	274.7	93.3	84.6	80.4	12月
81.4	87.8	82.1	97.1	60.5	77.8	71.2	91.8	99.1	81.1	116.6	89.1	82.7	75.0	令和5年1月
87.4	90.8	86.3	101.7	68.4	82.5	77.2	81.1	97.7	88.4	154.1	96.7	83.7	80.9	2月
83.3	89.3	85.1	102.3	64.3	83.2	76.0	87.1	99.6	91.3	197.3	103.7	86.2	77.4	3月
82.4	133.7	84.9	95.3	72.9	82.6	72.3	83.1	109.2	104.2	142.7	84.1	84.0	78.6	4月
80.2	91.0	85.7	93.3	75.8	82.2	72.3	93.0	98.7	98.1	139.6	92.2	80.5	75.6	5月
85.4	83.0	81.8	93.3	68.3	83.7	76.4	93.0	103.0	92.8	323.9	77.1	81.8	81.6	6月
85.6	87.4	84.9	97.3	70.3	81.1	74.8	90.2	104.9	82.2	123.1	83.7	83.0	83.8	7月
84.6	58.3	86.6	97.1	73.7	78.9	72.6	95.8	96.1	79.9	281.7	104.5	81.2	80.5	8月
86.1	92.7	89.4	100.7	75.1	84.6	80.3	86.8	107.6	82.8	276.0	114.0	85.7	81.4	9月
89.6	92.3	83.3	95.1	68.0	83.0	76.6	89.9	98.1	92.6	223.0	110.5	81.5	83.6	10月
85.6	92.1	88.2	96.5	77.7	82.5	76.5	88.4	100.1	88.8	300.3	108.8	83.3	81.3	11月
86.5	91.3	90.1	101.1	75.4	83.2	77.2	81.6	109.2	91.4	213.3	108.6	85.4	82.6	12月
78.7	84.1	90.2	100.7	76.1	73.4	73.1	80.2	96.3	61.7	407.1	102.7	80.0	79.6	令和6年1月
80.9	92.4	90.4	102.9	73.7	85.8	87.9	82.7	96.6	75.9	123.1	113.3	79.2	79.4	2月
82.2	83.7	92.2	99.7	83.3	80.5	75.6	92.7	94.2	76.3	163.1	120.4	81.6	88.8	3月
84.2	85.9	89.2	97.2	79.1	75.5	71.7	81.1	100.1	75.3	651.0	101.5	80.8	83.5	4月
2.4	2.6	△ 3.3	△ 2.5	△ 5.0	△ 6.2	△ 5.2	△ 12.5	6.3	△ 1.3	299.1	△ 15.7	△ 1.0	△ 6.0	前月比(%)



特殊分類別（財別）出荷指数

平成27年(2015年)=100

区 分	鋁工業								生産財
	総 合	最 終 需要財	投資財			消費財			
			資本財	建設財	耐 久 消費財	非耐久 消費財			
ウ ェ イ ト	10,000.0	4,947.9	2,217.9	1,577.5	640.4	2,730.0	1,098.0	1,632.0	5,052.1
【原指数】									
令 和 元 年	106.4	113.8	122.7	133.2	96.9	106.5	97.9	112.3	99.2
令 和 2 年	97.9	111.7	119.6	131.9	89.2	105.3	78.3	123.4	84.4
令 和 3 年	103.8	116.1	134.4	153.2	88.1	101.2	81.3	114.6	91.8
令 和 4 年	104.8	122.6	143.8	165.9	89.3	105.4	79.1	123.2	87.4
令 和 5 年	98.8	118.1	137.9	160.4	82.4	102.1	80.6	116.5	79.8
令 和 4 年 4 月	103.8	115.3	118.0	131.4	85.0	113.0	73.6	139.6	92.5
5 月	90.3	107.7	129.9	150.0	80.3	89.7	64.9	106.4	73.3
6 月	106.5	124.3	129.9	143.5	96.2	119.7	111.8	125.0	89.0
7 月	107.8	128.9	140.2	161.4	88.0	119.7	87.6	141.4	87.2
8 月	95.6	113.3	130.6	147.8	88.1	99.2	60.6	125.3	78.4
9 月	110.7	132.7	160.6	187.3	94.9	110.1	71.6	136.0	89.1
10 月	98.9	109.6	134.7	151.3	94.0	89.3	73.8	99.7	88.4
11 月	102.3	115.6	131.5	147.6	91.7	102.7	83.9	115.4	89.2
12 月	111.4	139.0	171.6	208.6	80.3	112.6	86.4	130.2	84.3
令 和 5 年 1 月	82.5	92.7	106.0	119.6	72.4	81.9	66.8	92.1	72.5
2 月	90.2	101.5	113.8	128.8	76.7	91.4	75.0	102.5	79.1
3 月	122.1	154.2	210.5	255.5	99.4	108.6	88.2	122.3	90.5
4 月	89.3	96.9	86.3	92.0	72.1	105.5	66.3	131.9	81.9
5 月	90.3	109.1	119.3	136.4	77.1	100.7	74.1	118.7	72.0
6 月	105.9	133.7	155.2	183.8	84.7	116.2	96.7	129.4	78.7
7 月	92.8	106.2	115.9	128.2	85.5	98.3	93.4	101.7	79.6
8 月	99.2	123.8	144.3	170.2	80.5	107.1	77.1	127.3	75.2
9 月	107.8	132.3	165.2	197.8	85.0	105.6	86.4	118.4	83.7
10 月	97.0	109.2	119.5	133.8	84.3	100.9	79.6	115.1	85.0
11 月	102.7	123.2	144.4	166.8	89.2	106.0	85.8	119.6	82.7
12 月	105.6	134.7	173.9	211.3	81.7	102.8	78.1	119.4	77.2
令 和 6 年 1 月	88.7	117.4	163.3	201.8	68.4	80.2	50.1	100.5	60.6
2 月	80.3	95.4	108.7	121.2	77.9	84.5	56.6	103.3	65.5
3 月	107.8	143.5	197.2	243.3	83.4	99.8	71.8	118.7	72.9
4 月	96.4	126.4	161.4	195.8	76.6	98.1	52.9	128.4	67.0
前年同月比(%)	8.0	30.4	87.0	112.8	6.2	△ 7.0	△ 20.2	△ 2.7	△ 18.2
【季節調整済指数】									
令 和 4 年 1 期	105.8	121.6	139.0	158.7	90.9	107.2	77.0	128.1	91.0
Ⅱ期	105.4	123.3	144.8	167.9	92.0	107.0	77.4	127.7	87.4
Ⅲ期	105.6	124.9	149.1	173.8	89.4	105.8	73.9	125.9	86.8
Ⅳ期	103.3	122.0	147.7	172.4	85.8	102.1	88.9	112.1	84.9
令 和 5 年 1 期	93.3	108.4	121.6	137.6	81.8	96.9	74.8	112.0	78.7
Ⅱ期	99.6	119.4	137.2	161.3	82.1	105.9	73.6	128.7	79.7
Ⅲ期	101.1	121.2	148.3	175.3	83.2	100.0	86.9	108.0	81.6
Ⅳ期	100.9	123.2	147.5	173.6	82.4	103.9	89.1	114.9	79.3
令 和 6 年 1 期	87.9	111.8	132.9	156.0	75.9	93.4	60.0	118.9	65.2
令 和 4 年 4 月	108.9	128.6	145.3	169.4	91.7	115.2	81.9	136.7	91.4
5 月	102.5	121.1	151.2	178.6	90.3	100.4	69.7	122.9	83.0
6 月	104.8	120.3	137.9	155.8	94.1	105.3	80.5	123.5	87.8
7 月	104.9	122.2	150.8	178.5	86.4	103.7	71.2	124.8	87.5
8 月	106.5	126.6	152.8	178.1	92.8	105.5	70.4	127.2	86.6
9 月	105.4	125.8	143.7	164.7	88.9	108.1	80.2	125.8	86.4
10 月	102.1	115.8	145.1	168.8	89.0	89.8	88.9	92.1	86.8
11 月	101.6	117.9	138.1	159.5	86.9	105.8	91.5	117.2	84.8
12 月	106.2	132.4	159.8	188.8	81.5	110.7	86.2	127.1	83.0
令 和 5 年 1 月	90.1	104.9	118.6	135.5	78.3	93.7	72.4	109.8	76.9
2 月	92.0	105.4	118.1	134.4	79.3	94.9	74.0	107.5	78.9
3 月	97.9	115.0	128.2	143.0	87.9	102.0	78.0	118.7	80.4
4 月	93.7	107.4	108.9	122.1	79.0	104.6	72.7	124.0	81.7
5 月	101.0	121.4	138.0	162.2	84.4	110.8	78.4	134.4	79.8
6 月	104.2	129.4	164.8	199.6	82.9	102.3	69.7	127.8	77.7
7 月	90.3	100.7	124.7	141.8	83.9	85.2	75.9	89.8	79.9
8 月	110.5	138.4	168.8	205.1	84.8	113.9	89.5	129.2	83.1
9 月	102.6	124.5	151.4	179.1	80.9	100.8	95.3	105.1	81.9
10 月	98.7	114.2	127.9	149.1	77.6	99.8	94.5	104.2	81.7
11 月	102.0	125.7	151.6	180.2	84.5	109.2	93.6	121.5	78.6
12 月	102.1	129.6	162.9	191.5	85.2	102.8	79.1	118.9	77.7
令 和 6 年 1 月	95.5	131.5	181.5	228.3	72.0	90.2	53.5	117.4	62.9
2 月	79.3	94.6	95.6	103.3	77.8	92.9	61.0	119.3	65.1
3 月	88.9	109.3	121.6	136.5	77.8	97.0	65.4	119.9	67.6
4 月	99.7	139.5	197.5	252.1	80.4	98.3	58.0	123.2	64.8
前月比(%)	12.1	27.6	62.4	84.7	3.3	1.3	△ 11.3	2.8	△ 4.1

これは白紙のページです。

業種別在庫指数（平成27年(2015年)=100）

区分	鉱工業総合															
	鉄鋼・ 非鉄金属 工業	鉄鋼業	非鉄金属 工業	金 製 工 業	生 産 用 機 械 工 業	汎用・ 業務用 機械工業	汎用機械 工業	業務用機械 工業	電子部品 ・デバイス 工業	電気・ 情報通信 機械工業	輸 送 機 械 工 業	窯業・ 土石製品 工業	化 学 工 業	無機・有機 化学工業	除 無機・ 有機化学工業	
ウェイト	10,000.0	675.2	57.1	618.1	718.0	363.5	852.0	577.5	274.5	74.8	1,534.7	224.0	1,215.2	716.1	331.5	384.6
【原指数】																
令和元年	115.3	100.3	109.4	99.4	115.1	207.6	159.7	193.3	89.0	2.4	117.9	42.1	86.5	113.9	120.6	108.2
令和2年	107.9	89.3	81.4	90.0	70.1	209.5	212.9	208.2	222.8	2.4	104.1	10.3	80.7	111.2	112.8	109.9
令和3年	116.3	103.1	123.1	101.3	71.2	223.8	241.9	228.8	269.5	0.0	140.7	10.9	73.4	109.8	110.3	109.4
令和4年	113.7	113.3	114.4	113.2	67.4	229.8	172.8	217.6	78.5	0.0	151.3	12.2	84.2	125.6	145.1	108.8
令和5年	105.6	101.2	114.4	99.9	67.0	192.8	179.8	230.0	74.3	0.0	110.1	12.7	80.2	124.4	142.8	108.5
令和4年4月	107.9	105.9	89.2	107.5	80.3	216.0	166.9	204.1	88.7	0.0	127.4	13.2	78.9	110.1	116.4	104.7
5月	112.7	104.5	112.6	103.7	79.8	220.8	170.1	203.4	100.2	0.0	146.1	13.4	81.9	110.3	118.8	102.9
6月	114.7	113.1	109.0	113.5	79.4	224.0	176.6	209.4	107.6	0.0	140.2	17.2	86.4	114.0	126.3	103.4
7月	112.7	120.4	106.9	121.7	81.1	228.0	171.7	206.8	97.8	0.0	115.6	13.9	89.1	117.7	135.4	102.4
8月	110.9	112.8	107.8	113.2	78.2	232.8	178.8	213.8	105.2	0.0	120.4	12.7	82.1	118.4	134.4	104.7
9月	110.3	105.3	114.2	104.5	71.4	242.7	166.9	202.3	92.5	0.0	131.3	16.9	82.9	120.7	138.1	105.7
10月	113.0	112.9	113.2	112.8	78.2	244.2	179.8	213.1	109.8	0.0	141.0	15.7	80.0	119.6	139.8	102.2
11月	113.5	119.5	100.8	121.2	80.9	236.8	169.9	206.9	91.9	0.0	153.2	13.3	79.7	119.3	136.8	104.1
12月	113.7	113.3	114.4	113.2	67.4	229.8	172.8	217.6	78.5	0.0	151.3	12.2	84.2	125.6	145.1	108.8
令和5年1月	115.1	111.1	108.8	111.3	73.4	228.1	173.2	214.3	86.7	0.0	147.2	10.3	84.0	122.3	139.8	107.1
2月	113.2	101.7	97.7	102.1	68.8	231.2	180.1	217.1	102.3	0.0	140.6	10.3	86.5	125.5	147.1	106.8
3月	108.9	98.6	112.6	97.3	70.1	216.6	176.0	213.6	96.8	0.0	130.8	8.2	86.2	122.9	146.4	102.7
4月	115.9	95.1	111.1	93.6	75.7	215.7	170.8	212.2	83.8	0.0	173.6	8.3	89.5	124.7	150.3	102.7
5月	119.8	88.2	108.0	86.3	74.2	212.3	176.5	218.3	88.5	0.0	200.3	7.7	86.3	123.2	137.1	111.2
6月	121.2	92.4	105.6	91.1	69.7	207.4	177.2	218.7	89.8	0.0	194.8	8.9	88.2	122.0	141.1	105.5
7月	118.3	105.9	114.7	105.0	70.5	205.9	177.4	221.7	84.2	0.0	163.5	9.9	84.8	124.3	146.8	103.2
8月	111.1	101.6	121.6	99.7	65.3	203.6	181.4	224.4	90.9	0.0	141.2	13.6	81.5	118.8	137.4	102.8
9月	106.7	104.6	125.6	102.7	64.6	201.3	171.8	213.1	85.0	0.0	118.6	13.1	85.1	111.5	127.6	97.6
10月	107.5	103.3	116.0	102.1	74.7	201.7	173.4	213.0	90.3	0.0	115.0	12.9	86.8	119.3	136.8	104.2
11月	107.2	107.4	115.7	106.7	71.0	198.3	183.8	227.7	91.2	0.0	112.0	18.5	83.0	118.5	132.9	106.0
12月	105.6	101.2	114.4	99.9	67.0	192.8	179.8	230.0	74.3	0.0	110.1	12.7	80.2	124.4	142.8	108.5
令和6年1月	107.8	93.3	121.5	90.7	70.8	192.6	164.7	204.4	81.1	0.0	122.6	12.7	81.2	122.2	136.3	110.1
2月	107.8	91.8	132.8	88.0	73.4	190.5	167.8	204.3	91.1	0.0	126.7	11.7	77.5	119.9	132.9	108.7
3月	101.6	94.1	106.9	93.0	66.2	189.4	165.8	193.3	108.1	0.0	99.1	11.2	80.5	114.5	125.8	104.8
4月	110.1	97.4	107.6	96.5	71.0	184.0	177.0	210.9	105.6	0.0	141.8	9.5	74.1	119.5	135.2	105.9
前年同月比(%)	△ 5.0	2.4	△ 3.2	3.1	△ 6.2	△ 14.7	3.6	△ 0.6	26.0	-	△ 18.3	14.5	△ 17.2	△ 4.2	△ 10.0	3.1
【季節調整指数】																
令和4年1期	110.0	107.8	109.3	107.3	76.5	221.9	164.9	197.1	108.4	0.0	129.9	13.9	78.6	110.9	115.2	108.6
Ⅱ期	110.2	111.2	113.2	110.9	80.7	223.4	174.6	207.3	106.7	0.0	122.1	16.0	83.4	112.9	121.1	104.9
Ⅲ期	111.9	108.4	112.2	108.1	74.1	240.9	162.5	199.9	86.0	0.0	140.1	14.9	83.6	125.0	144.7	109.5
Ⅳ期	112.9	115.9	111.1	116.2	71.7	229.0	164.2	201.1	76.9	0.0	154.4	10.4	84.7	123.1	143.7	106.1
令和5年1期	115.5	97.7	115.0	95.9	73.7	217.2	188.2	231.6	109.0	0.0	158.4	11.9	88.1	120.5	142.3	102.8
Ⅱ期	116.4	90.8	109.7	89.0	70.8	206.9	175.2	216.5	89.1	0.0	169.7	8.3	85.2	120.8	135.3	107.0
Ⅲ期	108.3	107.7	123.4	106.3	67.1	199.8	167.3	210.6	79.0	0.0	126.5	11.5	85.8	115.5	133.7	101.1
Ⅳ期	104.9	103.6	111.1	102.5	71.3	192.1	170.9	212.6	72.8	0.0	112.3	10.8	80.7	121.9	141.5	105.8
令和6年1期	107.7	93.2	109.2	91.6	69.6	190.0	177.3	209.6	121.8	0.0	120.0	16.2	82.3	112.3	122.3	104.9
令和4年4月	108.2	105.2	93.3	106.5	80.0	215.8	177.3	215.1	103.0	0.0	118.0	17.0	80.1	109.7	115.2	104.8
5月	108.7	107.1	117.2	106.1	78.7	222.3	176.3	212.7	105.4	0.0	118.5	14.6	81.6	111.4	119.3	101.1
6月	110.2	111.2	113.2	110.9	80.7	223.4	174.6	207.3	106.7	0.0	122.1	16.0	83.4	112.9	121.1	104.9
7月	110.8	115.9	111.1	116.2	71.7	229.0	164.2	201.1	76.9	0.0	154.4	10.4	84.7	123.1	143.7	106.1
8月	111.1	114.5	103.2	115.9	78.0	231.4	172.5	208.8	96.7	0.0	126.7	12.5	81.6	120.7	136.4	106.3
9月	111.9	108.4	112.2	108.1	74.1	240.9	162.5	199.9	86.0	0.0	140.1	14.9	83.6	125.0	144.7	109.5
10月	111.2	105.7	109.8	105.4	73.9	241.4	166.7	201.1	91.6	0.0	143.0	13.5	82.0	121.6	142.8	103.6
11月	111.9	115.8	103.0	116.8	77.0	233.6	158.9	198.7	76.6	0.0	150.6	12.8	79.4	120.5	140.3	103.7
12月	112.9	115.9	111.1	116.2	71.7	229.0	164.2	201.1	76.9	0.0	154.4	10.4	84.7	123.1	143.7	106.1
令和5年1月	117.2	117.1	103.7	118.6	72.4	233.6	179.2	214.6	94.1	0.0	152.8	9.5	84.5	121.1	141.9	105.0
2月	116.7	105.8	94.4	107.1	69.3	235.1	192.0	224.7	120.8	0.0	152.1	11.7	87.4	124.3	151.3	103.2
3月	115.5	97.7	115.0	95.9	73.7	217.2	188.2	231.6	109.0	0.0	158.4	11.9	88.1	120.5	142.3	102.8
4月	116.2	94.5	116.2	92.7	75.4	215.5	181.5	223.7	97.3	0.0	160.8	10.7	90.8	124.3	148.7	102.8
5月	115.6	90.4	112.4	88.3	73.2	213.7	182.9	228.2	93.1	0.0	162.4	8.4	86.0	124.5	137.7	109.3
6月	116.4	90.8	109.7	89.0	70.8	206.9	175.2	216.5	89.1	0.0	169.7	8.3	85.2	120.8	135.3	107.0
7月	116.3	101.3	119.7	99.7	69.3	204.6	179.7	226.1	85.3	0.0	168.1	9.4	81.4	121.9	140.1	105.2
8月	111.3	103.1	116.4	102.1	65.1	202.4	175.0	219.2	83.5	0.0	148.5	13.4	81.0	121.1	139.4	104.4
9月	108.3	107.7	123.4	106.3	67.1	199.8	167.3	210.6	79.0	0.0	126.5	11.5	85.8	115.5	133.7	101.1
10月	105.8	96.7	112.5	95.4	70.6	199.3	160.7	201.0	75.4	0.0	116.6	11.1	89.0	121.3	139.7	105.7
11月	105.7	104.1	118.2	102.8	67.6	195.6	171.9	218.7	76.0	0.0	110.1	17.7	82.7	119.7	136.3	105.6
12月	104.9	103.6	111.1	102.5	71.3	192.1	170.9	212.6	72.8	0.0	112.3	10.8	80.7	121.9	141.5	105.8
令和6年1月	109.8	98.3	115.8	96.7	69.9	197.2	170.4	204.7	88.0	0.0	127.2	11.7	81.6	121.0	138.3	108.0
2月	111.2	95.5	128.3	92.3	73.9	193.7	178.9	211.5	107.6	0.0	137.1	13.3	78.3	118.8	136.7	105.0
3月	107.7	93.2	109.2	91.6	69.6	190.0	177.3	209.6	121.8	0.0						

										(特掲)				区 分
プラスチック 製 品 工 業	パルプ・紙 ・紙加工品 工 業	食 料 品			そ の 他					半導体・ プラスチック 製造装置	民生用 電気 機械	化学工業 (除 化粧 品、医薬品)	プラスチック 製フィルム・ シート	
		工 業	食料品	飲料	工 業	繊維工業	家具工業	印刷業	ゴム製品 工業					
2,012.5	95.5	513.1	106.8	406.3	1,005.4	612.1	197.0	-	196.3	-	1,354.5	716.1	994.3	ウ ェ イ ト
【原指数】														
121.0	76.3	77.7	113.2	68.4	122.0	113.3	152.9	-	118.2	-	85.0	113.9	114.3	令 和 元 年
108.4	84.0	83.6	99.7	79.4	101.4	102.1	125.1	-	75.2	-	74.9	111.2	103.0	令 和 2 年
97.3	68.8	94.8	127.7	86.2	117.0	110.3	143.6	-	111.1	-	129.5	109.8	100.4	令 和 3 年
92.9	78.0	78.7	140.8	62.4	118.5	118.6	147.3	-	89.2	-	133.0	125.6	103.5	令 和 4 年
96.6	4.0	74.0	148.4	54.4	124.1	125.7	158.3	-	85.0	-	105.5	124.4	93.8	令 和 5 年
96.1	65.8	94.2	132.0	84.3	107.7	111.7	123.7	-	79.5	-	119.8	110.1	94.9	令 和 4 年 4 月
96.5	86.7	101.5	139.1	91.7	113.1	111.2	127.3	-	105.1	-	140.6	110.3	99.1	5 月
99.6	86.4	109.6	148.9	99.3	110.6	109.8	123.1	-	100.4	-	133.1	114.0	103.3	6 月
107.6	97.6	96.7	139.1	85.5	109.1	112.0	125.6	-	83.6	-	105.3	117.7	118.0	7 月
102.2	71.7	94.6	142.2	82.0	106.3	115.0	129.6	-	55.7	-	107.2	118.4	113.6	8 月
98.3	58.7	90.4	140.7	77.2	107.6	114.4	133.8	-	60.1	-	114.1	120.7	110.8	9 月
93.1	69.4	92.5	143.8	79.0	110.7	114.2	138.5	-	71.8	-	120.6	119.6	103.0	10 月
91.2	75.3	80.0	145.6	62.8	113.1	116.4	145.7	-	69.9	-	130.9	119.3	100.6	11 月
92.9	78.0	78.7	140.8	62.4	118.5	118.6	147.3	-	89.2	-	133.0	125.6	103.5	12 月
95.0	96.8	90.7	134.6	79.2	127.5	121.0	168.4	-	106.5	-	131.4	122.3	108.1	令 和 5 年 1 月
90.4	98.7	78.5	132.7	64.3	130.8	121.1	178.0	-	113.4	-	126.2	125.5	99.9	2 月
83.6	87.3	97.0	129.8	88.4	121.2	121.0	143.1	-	99.7	-	115.7	122.9	89.9	3 月
86.2	5.8	100.0	131.7	91.7	124.3	126.0	140.7	-	102.5	-	165.6	124.7	92.1	4 月
87.1	6.3	95.0	137.8	83.8	130.3	132.2	141.7	-	112.8	-	195.5	123.2	93.8	5 月
97.4	6.6	99.7	146.4	87.4	129.1	132.4	137.4	-	110.6	-	188.1	122.0	95.3	6 月
101.5	6.5	96.1	140.8	84.4	134.6	135.9	147.3	-	117.7	-	153.3	124.3	104.4	7 月
92.2	6.6	80.3	134.9	65.9	134.9	139.3	144.2	-	111.8	-	131.8	118.8	87.6	8 月
92.6	6.5	82.2	140.5	66.9	132.5	134.5	145.5	-	113.0	-	106.6	111.5	87.4	9 月
93.6	6.5	83.9	151.9	66.1	127.6	125.8	151.4	-	109.4	-	105.1	119.3	90.1	10 月
95.2	6.2	76.4	163.0	53.7	125.9	123.1	157.5	-	103.2	-	104.9	118.5	93.9	11 月
96.6	4.0	74.0	148.4	54.4	124.1	125.7	158.3	-	85.0	-	105.5	124.4	93.8	12 月
97.5	6.5	85.0	150.5	67.8	135.6	130.6	178.0	-	108.8	-	118.4	122.2	94.7	令 和 6 年 1 月
96.7	6.9	84.2	147.0	67.7	134.8	127.0	188.9	-	104.9	-	123.8	119.9	94.5	2 月
92.4	5.5	99.6	142.5	88.3	122.4	123.8	150.7	-	89.6	-	95.8	114.5	88.3	3 月
94.4	5.3	102.0	150.8	89.1	127.3	124.3	153.3	-	110.4	-	142.0	119.5	94.0	4 月
9.5	△ 8.6	2.0	14.5	△ 2.8	2.4	△ 1.3	9.0	-	7.7	-	△ 14.3	△ 4.2	2.1	前年同月比(%)
【季節調整指数】														
97.4	70.4	92.6	129.0	83.1	112.2	110.0	133.1	-	101.5	-	117.1	110.9	101.3	令 和 4 年 1 期
99.0	75.0	96.4	130.7	87.3	112.4	108.8	137.6	-	96.3	-	109.8	112.9	102.7	Ⅱ 期
97.5	65.7	94.6	147.0	80.6	109.7	113.0	139.8	-	67.1	-	126.8	125.0	109.8	Ⅲ 期
93.1	84.5	90.1	156.0	72.5	117.3	120.5	141.1	-	84.2	-	140.2	123.1	103.9	Ⅳ 期
85.4	89.8	94.6	123.7	87.3	123.2	121.8	150.6	-	103.9	-	144.8	120.5	92.0	令 和 5 年 1 期
96.8	5.7	87.7	128.5	76.8	131.2	131.2	153.6	-	106.1	-	155.2	120.8	94.8	Ⅱ 期
91.9	7.3	86.0	146.8	69.8	135.1	132.9	152.0	-	126.2	-	118.5	115.5	86.6	Ⅲ 期
96.8	4.3	84.7	164.4	63.2	122.8	127.7	151.6	-	80.2	-	111.2	121.9	94.1	Ⅳ 期
94.4	5.7	97.2	135.9	87.2	124.5	124.6	158.6	-	93.3	-	119.9	112.3	90.3	令 和 6 年 1 期
98.1	71.6	89.3	127.1	79.6	110.8	111.8	133.7	-	85.0	-	102.7	109.7	99.4	令 和 4 年 4 月
98.2	76.1	90.0	128.8	81.1	113.2	110.6	136.9	-	99.5	-	104.6	111.4	98.4	5 月
99.0	75.0	96.4	130.7	87.3	112.4	108.8	137.6	-	96.3	-	109.8	112.9	102.7	6 月
104.0	81.4	87.2	137.3	74.6	110.8	111.6	136.6	-	84.5	-	108.6	115.4	113.1	7 月
102.0	80.8	92.2	149.7	76.3	108.8	113.7	138.9	-	57.7	-	116.0	120.7	114.6	8 月
97.5	65.7	94.6	147.0	80.6	109.7	113.0	139.8	-	67.1	-	126.8	125.0	109.8	9 月
93.0	75.5	93.5	147.8	79.2	110.7	113.4	138.4	-	74.0	-	126.9	121.6	102.6	10 月
91.1	79.4	92.5	143.8	78.5	113.8	118.4	140.5	-	73.4	-	134.5	120.5	100.2	11 月
93.1	84.5	90.1	156.0	72.5	117.3	120.5	141.1	-	84.2	-	140.2	123.1	103.9	12 月
94.9	95.3	94.7	148.0	81.4	121.3	122.1	141.5	-	98.8	-	141.2	121.1	107.1	令 和 5 年 1 月
89.5	94.3	88.4	135.1	74.6	122.7	121.2	145.3	-	103.4	-	139.2	124.3	99.9	2 月
85.4	89.8	94.6	123.7	87.3	123.2	121.8	150.6	-	103.9	-	144.8	120.5	92.0	3 月
88.0	6.3	94.8	126.8	86.6	127.8	126.2	152.0	-	109.6	-	142.0	124.3	96.5	4 月
88.7	5.5	84.2	127.6	74.1	130.4	131.5	152.3	-	106.7	-	145.4	124.5	93.2	5 月
96.8	5.7	87.7	128.5	76.8	131.2	131.2	153.6	-	106.1	-	155.2	120.8	94.8	6 月
98.1	5.4	86.6	139.0	73.6	136.7	135.4	160.1	-	119.0	-	158.0	121.9	100.0	7 月
92.0	7.4	78.3	142.0	61.3	138.1	137.7	154.6	-	115.9	-	142.6	121.1	88.3	8 月
91.9	7.3	86.0	146.8	69.8	135.1	132.9	152.0	-	126.2	-	118.5	115.5	86.6	9 月
93.5	7.1	84.8	156.1	66.2	127.6	124.9	151.3	-	112.7	-	110.6	121.3	89.7	10 月
95.1	6.5	88.3	161.0	67.1	126.7	125.2	151.9	-	108.4	-	107.8	119.7	93.5	11 月
96.8	4.3	84.7	164.4	63.2	122.8	127.7	151.6	-	80.2	-	111.2	121.9	94.1	12 月
97.4	6.4	88.7	165.5	69.7	129.0	131.8	149.6	-	100.9	-	127.3	121.0	93.9	令 和 6 年 1 月
95.8	6.6	94.8	149.6	78.6	126.5	127.1	154.2	-	95.6	-	136.6	118.8	94.5	2 月
94.4	5.7	97.2	135.9	87.2	124.5	124.6	158.6	-	93.3	-	119.9	112.3	90.3	3 月
96.3	5.8	96.7	145.2	84.2	130.9	124.5	165.7	-	118.0	-	121.8	119.1	98.5	4 月
2.0	1.8	△ 0.5	6.8	△ 3.4	5.1	△ 0.1	4.5	-	26.5	-	1.6	6.1	9.1	前月比(%)

特殊分類別（財別）在庫指数

平成27年(2015年)=100

区 分	鋁工業								生産財
	総 合	最 終 需要財	投資財			消費財			
			資本財	建設財	耐 久 消費財	非耐久 消費財			
ウ ェ イ ト	10,000.0	3,909.6	1,683.1	661.0	1,022.1	2,226.5	1,622.4	604.1	6,090.4
【原指数】									
令 和 元 年	115.3	118.8	129.8	191.1	90.2	110.4	101.4	134.6	113.0
令 和 2 年	107.9	120.2	153.2	244.6	94.2	95.3	84.8	123.5	100.2
令 和 3 年	116.3	140.2	162.2	267.9	93.9	123.6	125.1	119.4	101.1
令 和 4 年	113.7	129.8	141.7	207.9	98.9	120.8	133.0	87.8	103.6
令 和 5 年	105.6	116.8	136.9	194.6	99.6	101.6	99.7	106.7	98.5
令 和 4 年 4 月	107.9	123.4	132.9	185.5	98.9	116.2	114.9	119.5	98.2
5 月	112.7	132.5	137.7	193.0	102.0	128.5	132.2	118.7	100.1
6 月	114.7	133.5	141.7	199.8	104.1	127.3	126.2	130.2	102.8
7 月	112.7	123.1	144.4	198.0	109.7	107.0	102.2	120.0	106.2
8 月	110.9	122.6	142.6	209.3	99.5	107.5	106.1	111.1	103.6
9 月	110.3	125.1	142.0	205.9	100.6	112.3	116.1	102.1	101.0
10 月	113.0	128.8	143.8	218.7	95.4	117.4	124.3	98.8	103.0
11 月	113.5	128.9	137.9	207.2	93.1	122.0	133.9	90.3	103.9
12 月	113.7	129.8	141.7	207.9	98.9	120.8	133.0	87.8	103.6
令 和 5 年 1 月	115.1	130.1	141.7	207.0	99.4	121.3	129.8	98.5	105.8
2 月	113.2	128.2	147.0	216.4	102.1	113.9	124.6	85.3	103.7
3 月	108.9	124.5	141.5	207.5	98.9	111.6	115.5	101.1	99.1
4 月	115.9	142.4	143.0	200.9	105.5	141.9	156.1	104.0	99.1
5 月	119.8	151.4	141.4	203.1	101.5	159.0	181.1	99.8	99.7
6 月	121.2	154.1	141.3	198.1	104.6	163.7	176.0	130.6	100.2
7 月	118.3	141.6	141.3	200.6	103.0	141.7	146.6	128.5	103.5
8 月	111.1	130.3	138.7	202.1	97.6	123.9	127.6	114.2	99.0
9 月	106.7	121.4	138.5	199.2	99.3	108.5	105.7	116.0	97.4
10 月	107.5	122.1	142.8	201.6	104.9	106.5	102.4	117.4	98.3
11 月	107.2	118.6	138.3	194.6	101.9	103.8	101.5	110.0	100.0
12 月	105.6	116.8	136.9	194.6	99.6	101.6	99.7	106.7	98.5
令 和 6 年 1 月	107.8	125.5	142.5	203.9	102.7	112.7	111.6	115.9	96.6
2 月	107.8	126.7	141.3	203.1	101.3	115.8	115.7	115.9	95.8
3 月	101.6	117.3	139.2	201.1	99.2	100.7	90.5	128.1	91.7
4 月	110.1	132.7	135.9	200.8	93.9	130.2	130.3	129.9	95.7
前年同月比(%)	△ 5.0	△ 6.8	△ 5.0	0.0	△ 11.0	△ 8.2	△ 16.5	24.9	△ 3.4
【季節調整済指数】									
令 和 4 年 1 期	110.0	124.3	138.3	198.7	100.0	111.7	116.1	109.5	100.5
Ⅱ期	110.2	124.2	139.8	203.2	98.6	111.7	107.9	125.7	101.8
Ⅲ期	111.9	126.3	138.8	196.7	102.3	119.7	125.4	103.1	101.8
Ⅳ期	112.9	129.6	140.7	200.1	101.9	123.5	135.9	95.8	102.7
令 和 5 年 1 期	115.5	137.8	150.4	228.0	101.7	126.2	141.8	100.6	101.3
Ⅱ期	116.4	143.4	139.4	201.5	99.1	143.7	150.4	126.0	99.2
Ⅲ期	108.3	122.6	135.4	190.3	101.0	115.6	114.1	117.1	98.2
Ⅳ期	104.9	116.6	135.9	187.3	102.7	103.9	101.9	116.5	97.7
令 和 6 年 1 期	107.7	129.8	148.0	221.0	102.0	113.9	111.1	127.5	93.7
令 和 4 年 4 月	108.2	121.4	138.6	200.2	99.8	108.0	104.6	114.1	100.0
5 月	108.7	122.2	140.3	202.0	100.4	108.3	104.6	116.3	100.5
6 月	110.2	124.2	139.8	203.2	98.6	111.7	107.9	125.7	101.8
7 月	110.8	122.7	141.3	201.9	102.0	109.0	106.0	112.0	104.5
8 月	111.1	123.2	139.6	202.8	98.9	110.7	112.4	106.5	103.8
9 月	111.9	126.3	138.8	196.7	102.3	119.7	125.4	103.1	101.8
10 月	111.2	126.8	139.3	201.7	98.7	117.9	126.1	97.5	101.5
11 月	111.9	127.8	135.4	194.9	94.5	122.6	133.2	96.5	102.1
12 月	112.9	129.6	140.7	200.1	101.9	123.5	135.9	95.8	102.7
令 和 5 年 1 月	117.2	133.2	141.6	203.5	100.4	126.5	135.6	100.7	106.3
2 月	116.7	135.4	148.6	221.4	103.5	124.7	136.7	89.7	104.5
3 月	115.5	137.8	150.4	228.0	101.7	126.2	141.8	100.6	101.3
4 月	116.2	140.1	149.1	216.8	106.4	131.9	142.1	99.3	101.0
5 月	115.6	139.6	144.0	212.6	99.9	134.0	143.3	97.8	100.1
6 月	116.4	143.4	139.4	201.5	99.1	143.7	150.4	126.0	99.2
7 月	116.3	141.1	138.3	204.6	95.7	144.3	152.1	119.9	101.9
8 月	111.3	131.0	135.8	195.9	97.0	127.5	135.2	109.5	99.2
9 月	108.3	122.6	135.4	190.3	101.0	115.6	114.1	117.1	98.2
10 月	105.8	120.2	138.3	186.0	108.6	106.9	103.9	115.8	96.8
11 月	105.7	117.6	135.8	183.0	103.4	104.3	101.0	117.5	98.3
12 月	104.9	116.6	135.9	187.3	102.7	103.9	101.9	116.5	97.7
令 和 6 年 1 月	109.8	128.5	142.4	200.4	103.7	117.5	116.6	118.4	97.1
2 月	111.2	133.8	142.8	207.8	102.7	126.7	126.9	121.9	96.6
3 月	107.7	129.8	148.0	221.0	102.0	113.9	111.1	127.5	93.7
4 月	110.4	130.6	141.7	216.7	94.7	121.0	118.6	124.0	97.5
前月比(%)	2.5	0.6	△ 4.3	△ 1.9	△ 7.2	6.2	6.8	△ 2.7	4.1